

Mach's neu.
Mach's smart.
Mit uns.



merten

ABN

APC

etap

se.com

Schneider
Electric

Mach's neu. Mach's smart. Mit uns.

Unter diesem Motto präsentieren wir dir in der Broschüre ein breites Lösungsportfolio für die Segmente Wohn- und Zweckbau – und stehen dir als verlässlicher Partner für smarte, effiziente und nachhaltige Gebäudelösungen zur Seite.

Im Wohnbau entdeckst du innovative Lösungen für Elektrohandwerk, Planung, Umsetzung und digitale Vernetzung: intelligente Wohnkonzepte mit Wiser Home, zukunftssichere Gebäudeautomation mit SpaceLogic KNX, modernes Home Energy Management (HEMS) gemäß §14a EnWG sowie den kompakten Resi9 FI/LS mit 50% weniger Platzbedarf. So verbindest du Komfort, Energieeffizienz und Wirtschaftlichkeit in einem ganzheitlichen System.

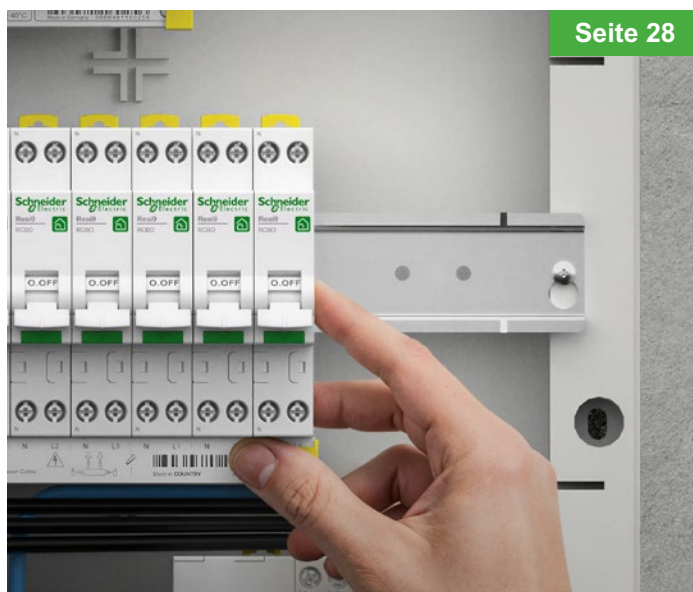
Auch im Zweckbau und im modernen Gebäudemanagement erwarten dich leistungsstarke Highlights: Innovative Komponenten für den zukunftsorientierten Schaltanlagenbau wie TeSys Deca Snap-In, modulare Lösungen für die Mobilitätswende mit Ladeinfrastruktur und intelligentem Lastmanagement sowie integrierte Systeme für Energie-, Raum- und Gebäudeautomation inklusive Visualisierung.

Entdecke diese und viele weitere Produkte sowie innovative Lösungen für Umbau, Renovierung und Neubau – und gestalte Gebäude schon heute bereit für morgen.

Seite 04



Seite 28



Seite 34



Inhaltsverzeichnis

Merten macht an. Seit 120 Jahren.	04
Renovation Rebels – Roadshow	06
D-Life Schwarz Matt	07
SpaceLogic KNX DALI Gateway Broadcast	08
SpaceLogic KNX Remote-Lösung	09
SpaceLogic KNX Schaltaktoren 20 A	10
KNX Secure Indoor Präsenzmelder	11
Wiser Heizkörperthermostat 2. Generation	12
Wiser Smart Plug 2. Generation	13
Wiser Home KI	14
Wiser BMS	15
AMIGO Kleinverteiler	16
BKE-A (Intelligentes Messsystem auf 3-Punkt-Zählerplatz)	18
ABN Strom im Haus Wandlertechnik	20
ABN System GEYER – Strom im Freien – DIN Größe 3 Schränke	22
Klick & Fertig im ABN Verteiler	24
Spannungsversorgung für intelligente Messsysteme – ecorealXS	26
Resi9 FI/LS in einer Teilungseinheit	28
Schneider Charge Pro AC-Wallbox	30
Schneider Boost Pro Batteriespeichersystem	32
StarCharge DC-Schnellladelösungen	34
EV Charging Expert Lastmanagementsystem	36
MasterPacT MTZ mit Micrologic Active	38
TeSys Deca mit Snap-In-Technologie	40
Erweiterte Gesundheitsdiagnose für Kompaktleistungsschalter	42
PanelSeT PLM Universalgehäuse	44
Software-Lösung für den Wohnbau	46
Software-Lösung für den Zweckbau	47
Software-Lösung für Messstellenarchitekturen	48
SpaceLogic Automation Server V3 – Premium	50
EcoStruxure™ Building Activate	51
SpaceLogic Touchscreen Room Controller mit AI Eco-Modus	53
EcoStruxure™ Panel Server und Energiezähler	54
EcoStruxure™ Power Monitoring Expert	56
EcoStruxure™ Energy Hub	58
RM AirSeT Schaltanlage	60
EcoFit-Lösungen für Schaltanlagen	62
EcoConsult für Datacenter Beratungsservices	64
Altivar Building Frequenzumrichter	66
Neuheiten: Bestell- und Preisdaten	70

Merten macht an. Seit 120 Jahren.



Wir feiern 120 Jahre Merten – 120 Jahre Qualität, Innovation und Nachhaltigkeit

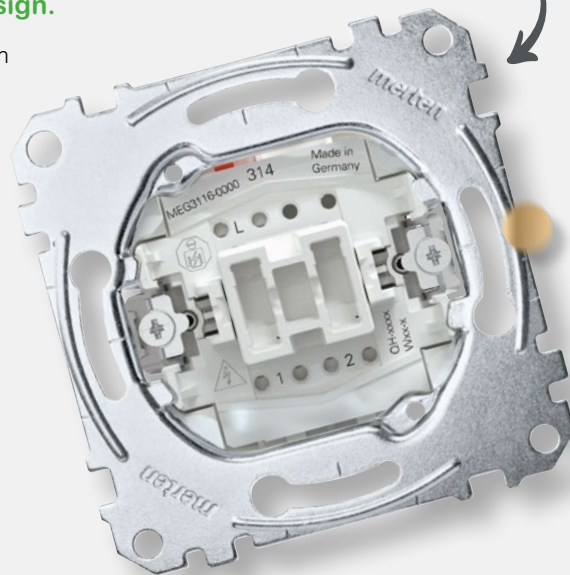
Seit 1906 steht Merten für wegweisende Produkte, modernes Design und verantwortungsvolles Handeln. Was als kleiner Betrieb begann, hat sich zu einer Marke entwickelt, die den Lebens- und Arbeitsalltag nachhaltig geprägt hat – von klassischen Schalterprogrammen bis hin zu modernen Smart-Home-Lösungen.

Unser Erfolg gründet auf drei Dingen: Pioniergeist, Verlässlichkeit und Leidenschaft für gutes Design.

Wir hören zu, denken voraus und entwickeln Lösungen, die Menschen wirklich weiterbringen. Über die Jahrzehnte hinweg hat Merten immer wieder Pionierarbeit geleistet. Ein bedeutender Meilenstein war 1972 die Einführung des ersten Flächenschalters, der die Branche nachhaltig prägte. Mit OctoColor folgte 1990 ein Farbkonzept, das neue gestalterische Möglichkeiten eröffnete und Merten als Innovationsführer bestätigte. Im Jahr 1999 war Merten Gründungsmitglied der KNX Association – ein klares Bekenntnis zum intelligenten, vernetzten Wohnen und zur Zukunft der Gebäudeautomation.

Mit der Einführung von System M im Jahr 2002 und System Design im Jahr 2016 setzte Merten erneut Maßstäbe für moderne, designstarke und intelligente Schalterprogramme. Die zwei Designlinien System M und System Design, die als klassische Unterputz-Schalterprogramme seit vielen Jahren die Grundlage für unzählige Installationen sind, bietet eine immense Bandbreite an Farben, Materialien und Funktionseinsätzen. Die Einführung der Unterputzeinsätze "Quickflex" runden das Sortiment ab.

QUICKFLEX
5-FACH GENIAL!
SEIT ÜBER 15 JAHREN.



1962
Erste schraublose
Abdeckung



1969
Schalterprogramm
Stil 70



1972
Erster
Flächenschalter



1986
Atelier



1990
OctoColor



1999
Artec

1972
ERSTER
FLÄCHEN-
SCHALTER



2022
ERSTER
SCHALTER AUS
RECYCELTEN
FISCHERNETZEN

120 Jahre
Merten



System M –
unendliche Vielfalt

Vielfalt in Funktion und Design – mit nachhaltiger Weiterentwicklung

Doch auch in der Material- und Verpackungsstrategie wird die technische Entwicklung fortgeführt. Das Thema Nachhaltigkeit begleitet die Marke seit vielen Jahren: 2022 brachte Merten ein weltweit beachtetes Schalterprogramm aus Ocean Plastic auf den Markt – ein Schalterprogramm hergestellt aus recyceltem Meeresplastik. Ein weiterer Schritt folgte 2025 mit der konsequenten Umstellung der Verpackungen auf Papier, um Ressourcen zu schonen und den CO₂-Fußabdruck weiter zu reduzieren.

120 Jahre Merten – das bedeutet 120 Jahre Verantwortung, Fortschritt und verlässliche Qualität. Wir feiern die Vergangenheit, gestalten die Gegenwart – und entwickeln die Lösungen für morgen.

Merten macht an. Seit 120 Jahren.



System Design –
Maximale Bedienfläche



Mehr über
aktuelle
Aktionen auf
merten.de



Entdecke die
Designvielfalt
direkt auf
deiner Wand



Mehr zu
unseren
plastikfreien
Verpackung



1999
Gründungsmitglied
KNX-Association



2000
Tracent



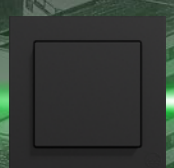
2002
System M



2010
Quickflex



2016
System Design



2022
M-Pure
Ocean Plastic

MACH'S NEU.
MACH'S SMART.
MIT UNS.



Renovation Rebels

Modular modernisieren statt neu bauen

Mit der Initiative „**Renovation Rebels**“ präsentieren wir zur Light + Building 2026 ein modular aufgebautes Konzept für Modernisierung im Wohngebäudebestand. Hintergrund sind die niedrigen Neubaugenehmigungen – Modernisierung und Nachrüstung gewinnen an Bedeutung. Die Lösung setzt auf technisch definierte Module, die Projekte planbar machen und Komplexität reduzieren.

Im Zentrum stehen die Systeme **Wiser Home** und **SpaceLogic KNX**, kombiniert mit den Merten-Designlinien als Bedienelemente. Ergänzt wird dies durch **Komponenten der Energieverteilung** für transparente Verbrauchserfassung sowie automatisierbare Funktionen wie Licht, Beschattung oder Temperatur. Für Elektrofachbetriebe entsteht eine klar strukturierte, wiederholbare Basis für Beratung und Angebotserstellung.

Roadshow: Modernisierung zum Anfassen

Als Türöffner im Kundengespräch, als Schulungsort und als Inspiration für neue Projekte – der Startschuss fällt zur Light + Building: **Ein vollelektrischer VW T3-Roadshow-Bus** zeigt die Lösungen live – von KNX-Technik über Wiser Home bis zur Energiemanagementlösung HEMSlogic. Die Tour läuft durch **Deutschland und Österreich bis 2027** und dient Fachbetrieben als praxisnahes Schulungs- und Beratungsformat.



Details zu
Tourstationen und
Teilnahmeoptionen
findest du online!



Roadshow-Highlights:

- > Beratung und Austausch mit Experten
- > Live-Demos
- > Einzigartiges Bus-Design



D-Life Thermoplast Schwarz Matt



Zeitlose Eleganz mit modernem Statement

Schwarz matt verleiht dem D-Life Sortiment eine moderne, puristische Note und fügt sich mühelos in anspruchsvolle Interior-Konzepte ein.

Die samtig-matte Oberfläche reduziert Reflexionen und unterstreicht die klare Formensprache der Serie, wodurch ein sichtbar eleganter und zugleich zurückhaltender Akzent entsteht. Ob in privaten Wohnräumen oder hochwertigen Objektbereichen – Schwarz matt setzt ein markantes Designstatement, das zeitlos wirkt und jede Architektur stilvoll ergänzt.

Die neue Farbe Schwarz matt erweitert damit die Reihe D-Life Thermoplast um eine weitere zeitlos-moderne Farbe.



Thermoplast,
Lotosweiß



Thermoplast,
Edelstahl



Thermoplast,
Anthrazit



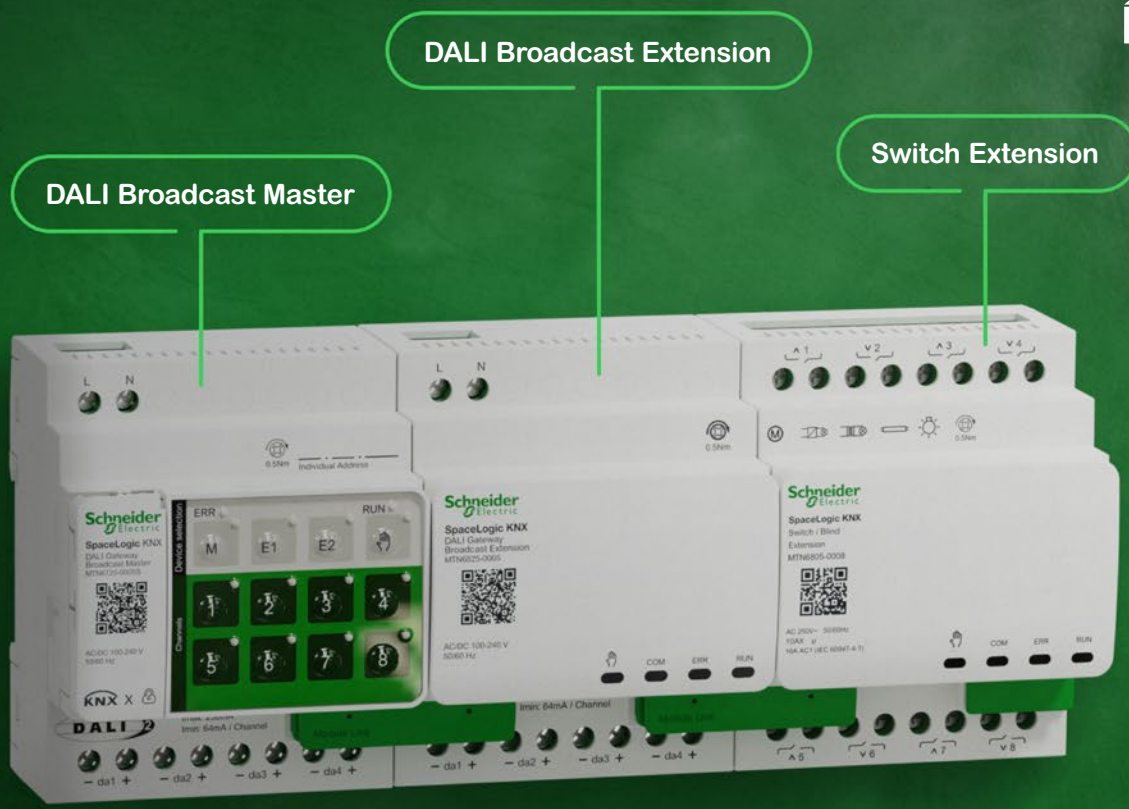
Thermoplast,
Schwarz matt

NEU



Weitere
Informationen zu
D-Life findest du
in der Broschüre.





SpaceLogic KNX DALI Gateway Broadcast Master + Erweiterung

Mehr Flexibilität für DALI Beleuchtung

Schneider Electric setzt die Weiterentwicklung der KNX Lichtsteuerung fort und macht sie intelligenter, leistungsstärker und einfacher.

Durch die Kombination des SpaceLogic KNX DALI Gateway Broadcast Master mit zwei DALI Gateway Broadcast Erweiterungen ist es jetzt möglich, bis zu 12 DALI-Kanäle zu steuern – und damit eine noch größere Skalierbarkeit für moderne Lichtprojekte zu ermöglichen.

Die Lösung ist für eine mühelose Installation konzipiert und bietet eine einfache Inbetriebnahme, werkzeuglose Verbindung sowie vollständige KNX Secure-Zertifizierung. Fortschrittliche Lichtfunktionen wie Farb- und Farbtemperatursteuerung (DT8) sowie integrierte Leistungs- und Energiemessung bringen zusätzlichen Mehrwert in jedes Projekt.

Und für alle, die die Effizienz weiter steigern wollen, ermöglicht die Integration der Schalt/Jalousie Erweiterung das vollständige Abschalten aller DALI-Geräte und trägt so dazu bei, den Energieverbrauch auf ein neues Minimum zu reduzieren.

Mehr Leistung. Mehr Einfachheit. Mehr Effizienz.

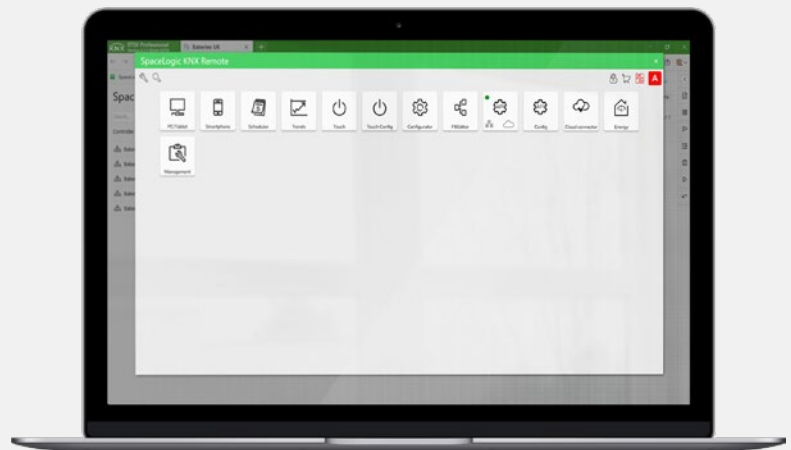


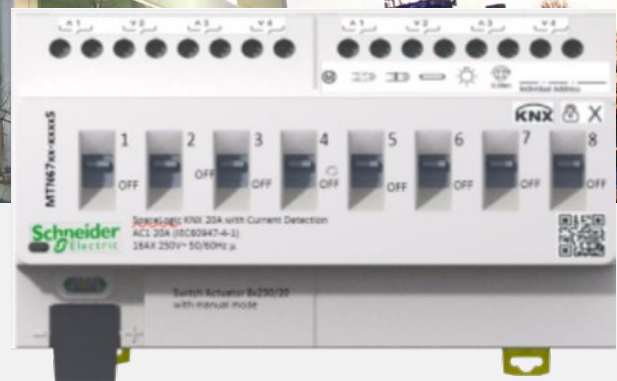
SpaceLogic KNX Remote-Lösung

Arbeite smarter, nicht härter

Mit **SpaceLogic KNX Remote** kannst du deine KNX-Projekte ganz einfach von überall aus betreuen. Verabschiede dich von den Einschränkungen und Kosten vor Ort und erweitere deinen Servicebereich – alles bequem von deinem Büro aus.

Dieses abonnementbasierte Tool ermöglicht dir eine sichere Remote-Konfiguration und -Wartung von KNX-Installationen – genau dann, wenn du es brauchst. Voll kompatibel mit ETS5/6 und eConfigure, ermöglicht die Lösung in Kombination mit Wiser for KNX oder spaceLYnk als lokaler Schnittstelle einen mühelosen und zuverlässigen Fernzugriff – damit die KNX-Systeme deiner Kunden jederzeit optimal laufen.





SpaceLogic KNX Schaltaktoren 20 A

Neues Portfolio mit und ohne Stromerkennung.

Die neuen **Schaltaktoren 20 A** bieten eine effiziente und präzise Steuerung zur Optimierung des täglichen Betriebs in Gebäuden. Dank Stromerkennung liefern sie relevante Daten um die Gebäudeperformance zu überwachen und zu optimieren.

High-capacity relays

- C-Last-Schaltleistung (200 µF): 20 A
- Leuchtstofflampenlast AX gemäß EN 60669-2-1: 20 A

Präzise Strommessung

- von 10 mA bis 20 A mit einer Genauigkeit von 2 %

Energiemanagement-funktionen

- Leistungsberechnung und Energieverbrauch
- Laststatus und Überwachung
- Kontaktüberwachung
- Betriebsstunden und Schaltzykluszähler

6 neue Schaltaktoren



MTN6700-0404S
MTN6700-0304S



MTN6700-0408S
MTN6700-0308S



MTN6700-0412S
MTN6700-0312S



Neue KNX Secure Indoor Präsenzmelder

Intelligent, effizient und reaktionsschnell

Sie sind der Grundstein für eine automatisierte Gebäudeumgebung: Die aktualisierten **KNX Secure Indoor Präsenzmelder** sorgen für eine intelligente, effiziente und reaktionsschnelle Gebäudeautomation.

Die Vorteile im Überblick:

- schlankes Design
- unterschiedliche Größen und Anwendungsumgebungen
- ein Erfassungsbereich gemäß IEC 63180 getestet
- Temperatur- und Feuchtigkeitssensoren (Mini- und Highbay-Modelle mit Temperatursensor)
- mehr logische Steuerungen

Energieeffizienz – leere Räume in Einsparungen verwandeln

Mühelose Automatisierung – keine Notwendigkeit einer manuellen Steuerung

Erhöhter Komfort – für ein verbessertes Wohlbefinden

Informationen – Rohdaten in kluge Entscheidungen umwandeln

Sicherheit und Datenschutz – Jederzeit und ohne Kompromisse

Absolute Zuverlässigkeit – ein robustes System, das mit wächst



Wiser Home – Wiser Heizkörperthermostat 2. Generation

Mehr Komfort. Mehr Effizienz.
Mehr Wiser.

Mit der neuen Generation des Wiser Heizkörperthermostats hebst du dein Smart Home auf das nächste Level. Modernes Design trifft auf leistungsstarke Technologie – für ein komfortableres, leiseres und energieeffizienteres Heizerlebnis in jedem Raum.

- Bis zu 2x längere Batterielaufzeit mit den mitgelieferten Alkaline-Batterien
- Kompatibel mit Ni-MH-Akkus für nachhaltigen Betrieb
- Präzise Temperaturregelung über alle gängigen Ventilhersteller hinweg
- Verbessertes Bedingefühl durch taktiles Feedback und leichtgängigen Drehregler
- Flüsterleiser Betrieb für maximalen Komfort in jedem Raum
- Zigbee-Zertifizierung für zuverlässige, sichere und smarte Vernetzung



CCTFR6110 (weiß)



CCTFR6111 (schwarz)



Wiser Home – Smart Plug Zwischenstecker 2. Generation

Komfortabel schalten und den Energieverbrauch im Blick

Die neue Generation des Wiser Smart Plug Zwischensteckers punktet mit einer kompakteren Bauform.

- Steuere und bediene angeschlossene Geräte aus der Ferne mit der Wiser Home App
- Überwache den Energieverbrauch in der Wiser Home App
- Automatische Benachrichtigung bei Erreichen definierter Energieverbrauchswerte
- Erstelle Automatisierungen und Zeitpläne um den Smart Plug zu steuern
- Verstärkt das ZigBee-Funksignal als Repeater für das Wiser Smart Home System



CCT711119



Wiser Home KI

Maximierung der Einsparungen, zugeschnitten auf die Routine der Nutzer

Die Optimierung mit KI zielt darauf ab, den Verbrauch zu Zeiten mit den niedrigsten Stromkosten zu steuern und gleichzeitig die Stromversorgung und den Komfort der Nutzer aufrechtzuerhalten.

Die Optimierung erfolgt durch eine modellprädiktive Regelung (MPC) auf Basis von Prognosen. Dabei werden verschiedene Einflussfaktoren berücksichtigt, darunter der gewählte Tarif (Standard oder dynamisch), die individuelle Routine des Benutzers anhand eines Fragebogens sowie das Verbrauchsmuster zur Vorhersage des zukünftigen Energiebedarfs. Zusätzlich fließt eine Solarstrom-Produktionsprognose ein, um die erwartete Stromerzeugung zu berücksichtigen. Ergänzend wird ein reaktiver Solarüberschuss genutzt, um EV-Ladegeräte gezielt und effizient zu steuern.

Wichtigste Merkmale und Funktionen:

- Lastverschiebung (EV-Aufladung und Warmwasserbereitung)
- Stromvertragsmanagement
- Dimmung der EV-Aufladung, um Solarüberschüsse zu verbrauchen und/oder die Grenzen des Stromvertrags einzuhalten
- Ansicht der Lastaktivierung für die nächsten 24 Stunden
- Erkennung des Ladeendes des Warmwasserspeichers
- Systemwarnung/Benachrichtigung mit Tipps
- Übersteuerung des Zeitplans





Wiser BMS

Wiser BMS ist ein smartes Gebäudemanagementsystem, das Beleuchtung, Heizung/Klima und weitere Gebäudefunktionen effizient steuert. Es spart Energie, senkt Betriebskosten und ermöglicht eine komfortable Fernverwaltung.

Wichtigste Merkmale und Funktionen:

- Zentrale Steuerung von Beleuchtung, Jalousie, Heizung/Kühlung, etc.
- Zeitpläne für effizienten, bedarfsorientierten Betrieb
- Fernzugriff für Monitoring und Steuerung von überall
- Echtzeit-Energieanalyse zur Erkennung von Einsparpotenzialen
- Unterstützt Kostenreduktion und nachhaltigen Gebäudebetrieb
- Für Wohngebäude, wie Sozialwohnungskomplexe, Studenten- und Seniorenwohnheime
- Für Zweckgebäude aller Art, wie kleine Schulen und Kindertagesstätten, Restaurants, Museen, Einzelhandelsgeschäfte und vieles mehr

Vorteile

- **Effizienz:** Wiser BMS verbessert die betriebliche Effizienz und reduziert den Zeit- und Arbeitsaufwand für die Verwaltung des Gebäudebetriebs
- **Kosteneinsparungen:** Verbessertes Energiemanagement und Automatisierung führen zu erheblichen Kosteneinsparungen durch Reduzierung des Energieverbrauchs und der Wartungskosten
- **Komfort und Sicherheit:** Wiser BMS sorgt dafür, dass die Klima-, Beleuchtungs- und Sicherheitssysteme einwandfrei funktionieren und bietet den Gebäudenutzern eine komfortable und sichere Umgebung
- **Temperaturregelung:** Du kannst die Temperatur für deine verschiedenen Räume einstellen
- **Alarmmeldungen:** Je nach deinen spezifischen Anforderungen können verschiedene Alarme ausgelöst werden
 - Erkennung ungewöhnlich hoher oder niedriger Temperaturen
 - Erkennung der Gefahr von Schimmelbildung aufgrund übermäßiger Luftfeuchtigkeit
 - Erkennung eines übermäßigen Verbrauchs

Anwendung-Beispiel – Studentenwohnheim





AMIGO Kleinverteiler Klein, aber oho!

Die intelligente Lösung für moderne Elektroinstallationen

ABN bietet dir eine neue Komplettlösung für die Unterverteilung: Den bewährten AMIGO Kleinverteiler, jetzt komplett bestückt und vorverdrahtet mit hochwertigen Schneider Electric Reiheneinbaugeräten. Ideal für Elektroinstallateure, die auf Effizienz, Sicherheit und Nachhaltigkeit setzen.

Dadurch gewinnst du als Elektroinstallateur mehr Effizienz. Schon bei der Planung und Bestellung, aber vor allem bei der Installation. Außerdem erhältst du eine normenkonforme und geprüfte Unterverteilung inklusive einer kompletten Dokumentation. Last but not least: Die Nachhaltigkeit in Produktion, Lagerhaltung, beim Transport und auf der Baustelle nimmt durch weniger Verpackungsmaterial und reduzierten Platzbedarf deutlich zu.

Kurz gesagt: Einfacher, schneller, sicherer, umweltfreundlicher und kostengünstiger – alles aus einer Hand!

Nähere Informationen findest du auf unserer Website. Informiere dich noch heute!

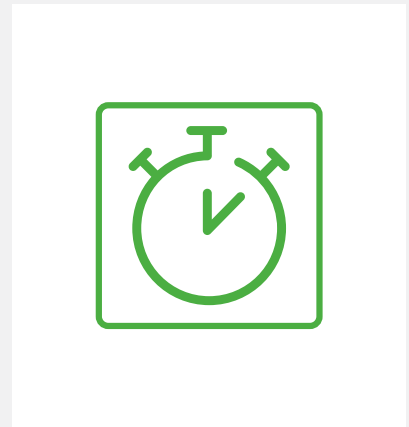


ABN WWW



ABN WWW

Die Vorteile im Überblick



+ Fertig ausgebauter AMIGO bestückt mit Reiheneinbaugeräten für den Wohnbau

+ Für jede Montageart geeignet – egal, ob Aufputz oder Unterputz/Hohlwand

+ Effizienz von der Planung bis hin zur Installation

Technik und Lieferform

Der Kleinverteiler ist als UP/Hohlwand-Variante und als AP-Version erhältlich. Die typische Bestückung umfasst FI- und Leitungsschutzschalter, Überspannungsschutz und Abzweigklemme.

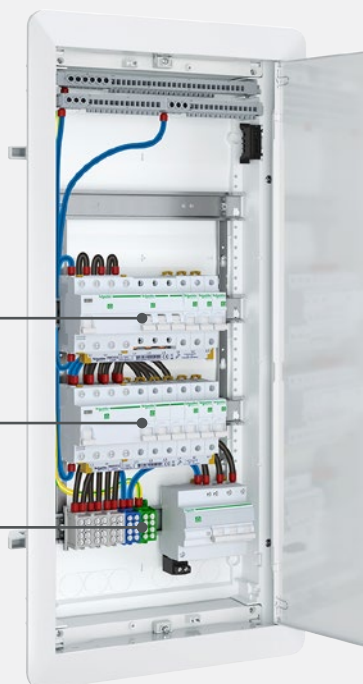
Vormontiert, geprüft und ressourcenschonend verpackt – inklusive Anleitung und Schaltplan.

ABNAH104F01

+
1x FI 40 A (4-polig)
1x LS B20 A (3-polig)
3x LS B16 A

+
1x FI 40 A (4-polig)
6x LS B16 A

+
1x HLAK
1x SPD Typ 2



+
1x FI 40 A (4-polig)
1x LS B20 A (3-polig)
3x LS B16 A

+
1x FI 40 A (4-polig)
6x LS B16 A

+
1x HLAK
1x SPD Typ 2

ABNAA104F01

Auch ohne Überspannungsschutz erhältlich als ABNAH104F02 (UP/HW) und ABNAA104F02 (AP).

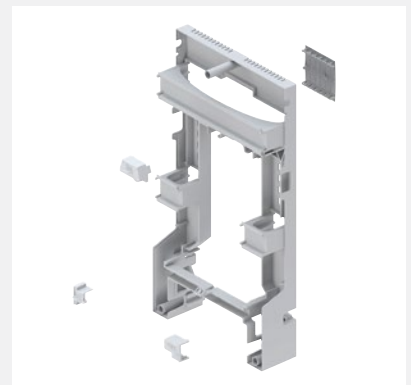
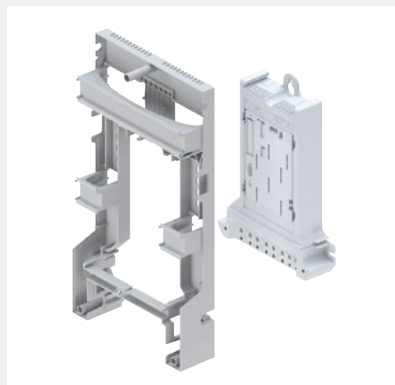
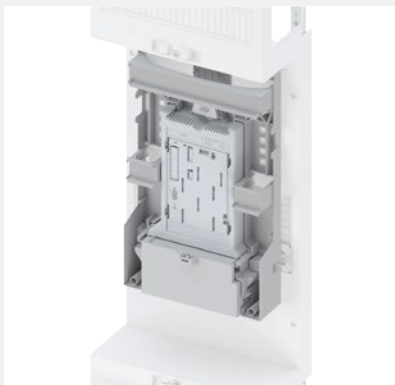


Intelligentes Messsystem auf 3-Punkt-Zählerplatz

Ein intelligentes Messsystem auf dem vorhandenen Zählerplatz installieren

Ein Problem, mit dem alle Messtellenbetreiber konfrontiert sind: auf dem bestehenden 3-Punkt-Zählerplatzes einen Steckzähler mit dem notwendigen Installationsraum adaptieren.

Mit dem neuen Zusatzraum zum bestehenden Zähleradapter kann das intelligente Messsystem in einem durchdachten Verteilerbereich um den Zähler installiert werden.



Bis zu 14 Teilungseinheiten für SMGW, Steuerbox und Antenne

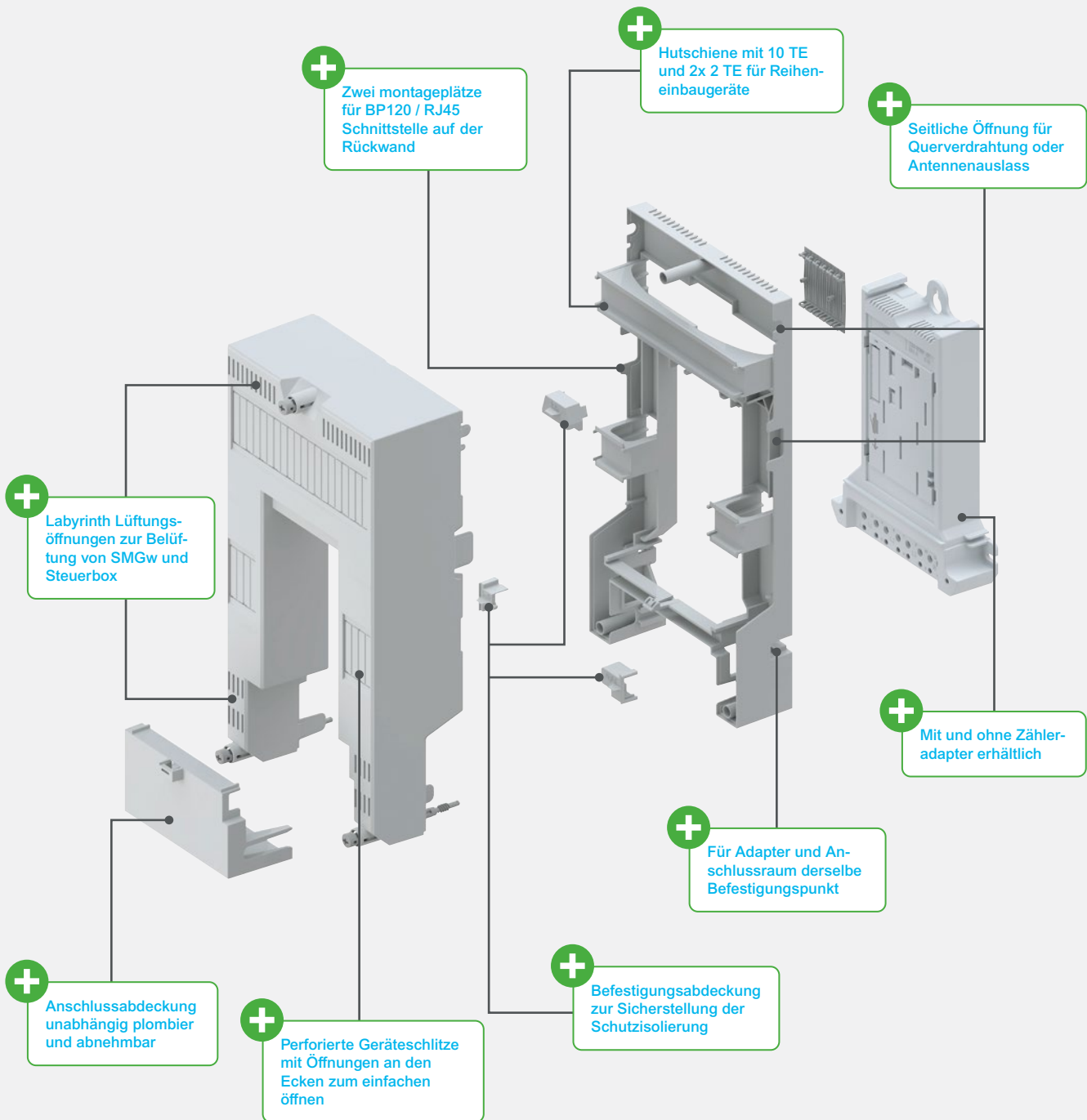


Nachrüstbar auf BKE-A von ABN



Vollständig schutzisoliert auch bei Montage auf Metallbefestigungsschienen

Raum für Zusatzanwendung für BKE-A



Ausführung	VPE	Artikel-Nr.
BKE-AZ-Zusatzraum für BKE-A Kassette	1	ABNPU00800
BKE-AZ-Zusatzraum für BKE-A Kassette inkl. BKE-A Kassette	1	ABNPU00830
BKE-AZ-Zubehör, Abdeckung, Befestigungsschrauben	1	ABNPU09002
BKE-AZ-Zubehör, Plombierhaube	1	ABNPU09033



ABN Strom im Haus Wandlertechnik

Mit der neuen standardisierten halbindirekten Energie-Messungen bis 500 A erweitert ABN sein Portfolio für moderne Energieverteilungen im Standschrank konsequent nach oben.

Aufbauend auf den bewährten Wandleranlagen bis 250 A wurde die neue Lösung vollständig nach aktueller deutscher Norm entwickelt, VDE geprüft und fügt sich nahtlos in die Prisma XS Systemarchitektur des Energieverteilensystem ein.

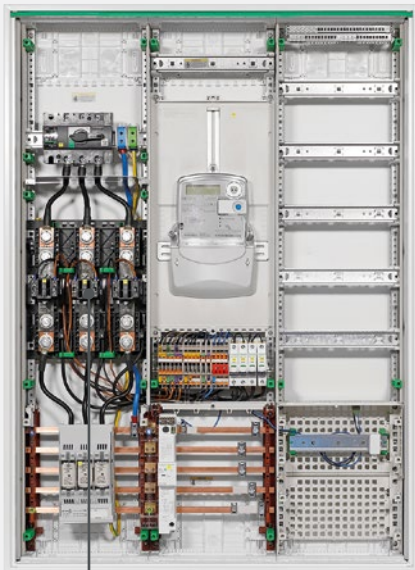
Damit steht nun eine leistungsstarke, zukunftssichere Messlösung zur Verfügung, die hohe Dauerströme zuverlässig erfassen kann – ideal für größere Zweckbauten, leistungsstarke Ladeinfrastruktur sowie umfangreiche PV Einspeisesysteme.



ABN WWW



ABN APP



+ Prüfklemme und Spannungspfadssicherung nach FNN-Hinweis oder VNB-abhängig



+ Ab 200 A Dauerstrom standardmäßig in Doppelkupfer (2x 12 x 5 mm Cu)



+ Modularer Wandlerbaustein mit integriertem Spannungsabgriff

Wie bereits bei den bestehenden Wandleranlagen profitieren Anwender auch bei der neuen 500 A Variante von einer verlässlichen halbindirekten Messung, die höchste Präzision und Betriebssicherheit gewährleistet. Die Technik ergänzt die direkt messenden Zählerplätze im System Prisma XS optimal und ermöglicht eine transparente, normgerechte und nachhaltige Energiedatenerfassung, selbst bei stark steigenden Anforderungen an die elektrische Versorgung. Damit schafft ABN die Basis für eine sichere, skalierbare und langfristig zukunftsorientierte Energieverteilung.



+ Geprüft und zertifiziert nach DIN VDE 0603-2-2.
Geprüfte Qualität, auf die man sich verlassen kann.



+ Der Wandlerkomplettschrank ist VNB-konform inkl. Prüfklemme und Spannungspfadssicherung vormontiert und verdrahtet.



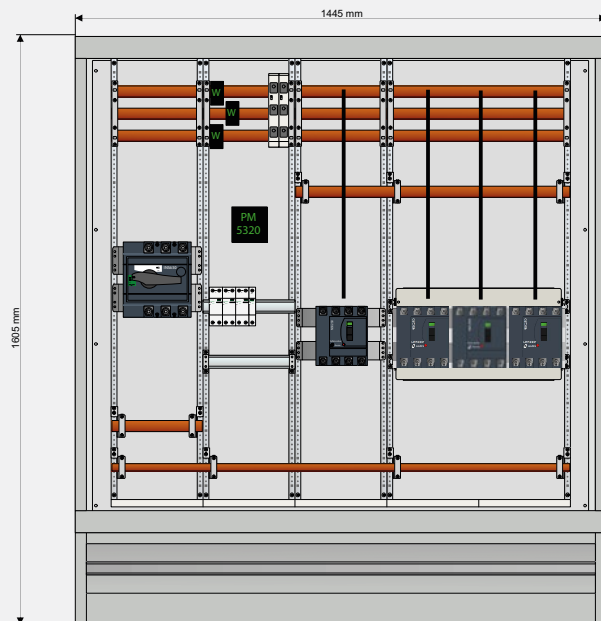
+ Eine große Anzahl an Wandler-, Mess- und Verteilerfeldern bietet unzählige Möglichkeiten. Stelle die Anlagen einfach VNB-konform zusammen.



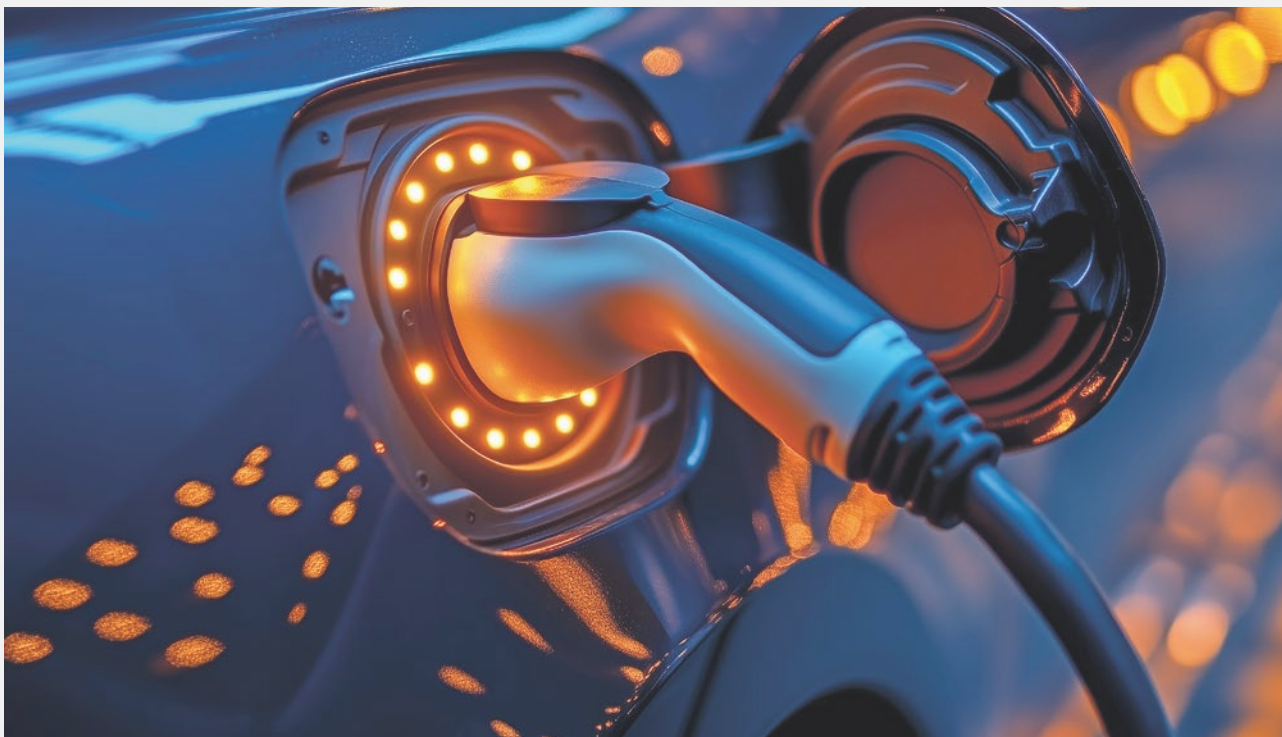
ABN System GEYER Strom im Freien DIN Größe 3 Schränke

Für Energieverteilungen im Freien werden immer größere Lösungen benötigt. Der neue DIN Größe 3 Schrank von ABN ermöglicht in nur einem Gehäuse bis zu fünf 250 mm DIN-Felder – statt wie bisher zwei Schränke zu kombinieren.

Das spart Zeit, Kosten und Platz! Typische Anwendungen sind Zähleranlagen, Verteilerschränke sowie Markt- und Festplatzschränke.



Mit unseren Software-Lösungen ecorealZP und ecorealXS konfiguriert du deine Anwendung blitzschnell.



Durch Elektromobilität und erneuerbare Energien gewinnen unsere innovativen Lösungen für Wandleranlagen immer mehr an Bedeutung.

Erhältlich ist der Schrank in zwei Bauhöhen: 1065 mm (BH 6) und 1350 mm (BH 8) mit verschiedenen Sockelausführungen. Leerschränke, mit und ohne Montageplatte, sowie Einbaufelder und Modulbaugruppen sind serienmäßig im Katalog und ab Lager verfügbar. Kundenspezifische Komplettanlagen planen wir für dich auf Wunsch, stimmen sie mit dem zuständigen VNB ab und liefern sie montagefertig aus.





ABN-Technik, die überrascht



Revolutioniere deine Arbeitsweise mit der **KLICK & FERTIG** Technik von ABN

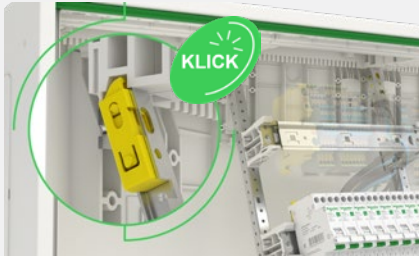


Im Wohnungsbau und bei kleinen Gewerbeobjekten ist Zeit dein wertvollstes Gut. Jede Minute, die du mit komplizierter Verdrahtung und schwerem Werkzeug verbringst, fehlt dir beim nächsten Auftrag. ABN setzt neue Maßstäbe: Wir kombinieren deutsches Engineering mit einem revolutionären „KLICK“-System, das die Installation schneller, sicherer und bemerkenswert einfach macht.

Die erste Wahl für Profis: Der Zählerplatz

- **Einsatzbereit:** Vorverdrahtete Felder für den sofortigen Anschluss.
- **Flexibler Aufbau:** 5-polige Sammelschienensysteme für einfache Erweiterungen.
- **Smart-Home Ready:** Integrierte RJ45-Schnittstellen für die nahtlose Multimedia-Anbindung.

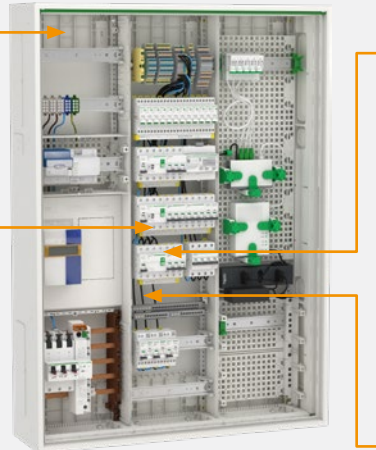
**Einfacher montiert.
Weniger Werkzeug.**



**Schnelle und flexible
Klemmenmontage**



**Leichter Zugang
zur Verdrahtung**



**Kompakte Leistung,
unschlagbare Geschwindigkeit:**

- **Schnelle und flexible Klemmenmontage:** Komponenten rasten mit der „KLICK & Fertig“ Technik einfach ein.
- **Leichter Zugang zur Verdrahtung:** Optimierter Innenraum für effizientes Arbeiten.
- **Werkzeuglose Montage:** Professionelle Ergebnisse bei einfacherer Handhabung.

**Warum Profis auf
ABN setzen:**

- **Schneller bauen:** Optimierte deine Montagezeit durch ABN Zählerplatz und Feldverteiler.
- **Einfachere Installation:** Weniger Werkzeug erforderlich dank moderne Klick-Montage-Lösungen.
- **Flexibilität vor Ort:** Ob moderne Wohnung oder kleiner Zweckbau – unser modulares Design passt sich sofort an.

Überzeuge dich selbst – mit nur einem KLICK.

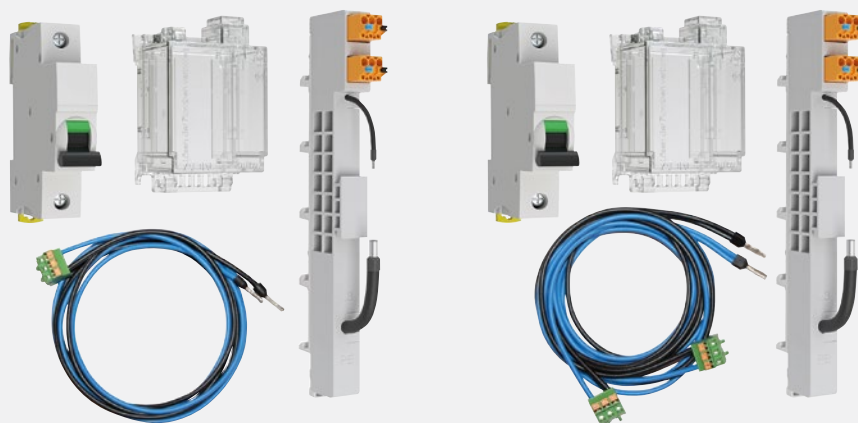


Spannungsversorgung für intelligente Messsysteme

Mit der Spannungsversorgung für intelligente Messsysteme setzt du auf ein Produkt, das höchsten Ansprüchen an Effizienz und Zuverlässigkeit gerecht wird.

Vorteile auf einen Blick:

- **Klickbare Montage:** Die schnelle Klickmontage reduziert den Installationsaufwand um mindestens 50 %. Einmal eingeklickt, ist das System sicher und betriebsbereit an die Sammelschiene angeschlossen.
- **Leitungsschutzschalter:** Wähle zwischen Typ B 6 A und Typ B 10 A für maximale Flexibilität und Sicherheit. Der Leitungsschutzschalter zeigt dir sofort den Betriebsstatus.
- **Einfache Leitungsführung:** Zwei praktische Steckeranschlüsse ermöglichen eine mühelose Verlegung der Leitungen in die Funktionsräume APZ-Raum und RfZ.
- Komplettpaket passend für jeden Zählerschrank.



ABN WWW

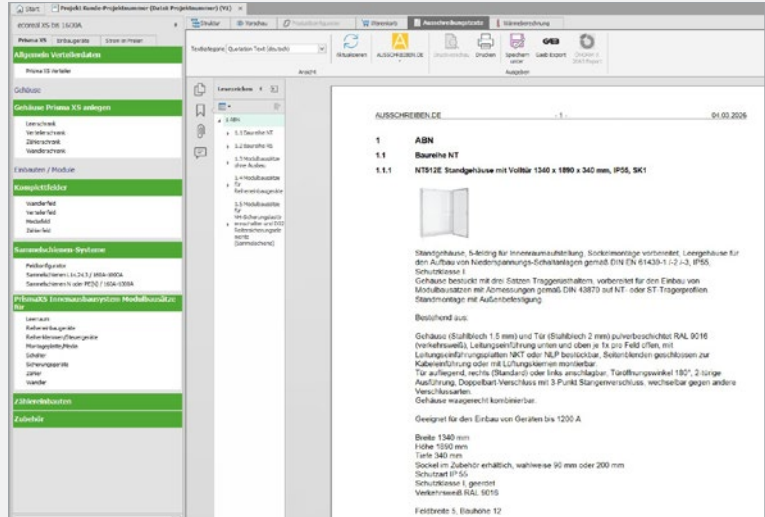
Neuheiten in ecorealXS

Ausschreibungstexte in ecorealXS

Der Konfigurator ecorealXS bietet die Möglichkeit, dass alle auf „Ausschreiben.de“ hinterlegten Texte in einer PDF-Datei generiert und exportiert werden können.

Vorgehensweise:

1. Auswahl Reiter „Texte“
2. Generierung im PDF-Format
3. Anzeige der Rubriken ABN und SE

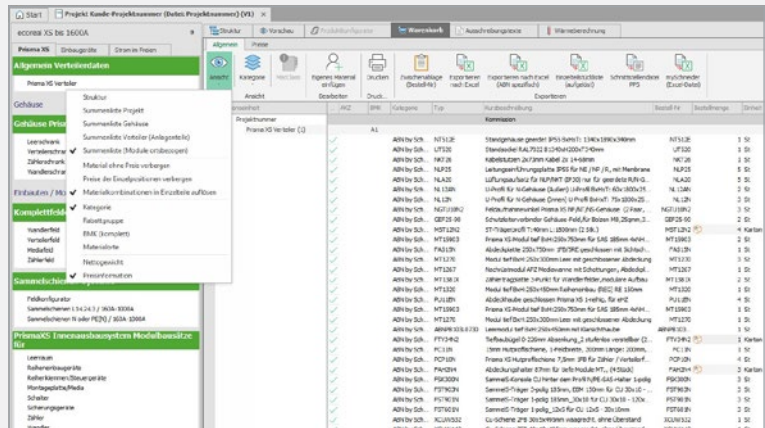


Kalkulation in Großverpackungen

Alle Module, deren Bestandteile als Großverpackung zur Verfügung stehen, können in einer entsprechenden Kalkulationsansicht (Excel) exportiert werden.

Vorgehensweise:

1. Auswahl Reiter „Warenkorb“
2. Ansicht „Materialkombinationen in Einzelteile auflösen“ aktivieren
3. Export der Einzelstückliste



Stückliste in Einzelteile aufgelöst	Kalkulation Einzelverpackung (A)				8.927,88 Kalkulation Großverpackung (B)				8.298,77 Bestellvorgang				14.653,70
	Menge	Bezeichnung	Preis	Summe	Menge	Bezeichnung	Preis	Summe	Menge	Bezeichnung	Preis	Summe	Summe Preis
Komplettanbieter	1	COMPL2400	2.014,00	2.014,00	1	COMPL2400	2.014,00	2.014,00	1	COMPL2400	2.014,00	2.014,00	2.014,00
Stangebusse	1	ST1421E	2.476,50	2.476,50	1	ST1421E	2.476,50	2.476,50	1	ST1421E	2.476,50	2.476,50	2.476,50
Standardbau	1	ST1421D	510,00	510,00	1	ST1421D	510,00	510,00	1	ST1421D	510,00	510,00	510,00
Leitungsführung	2	NLP25	61,70	123,40	2	NLP25	61,70	123,40	2	NLP25	61,70	123,40	123,40
Leitungsführung	1	NLP22	40,80	40,80	1	NLP22	40,80	40,80	1	NLP22	40,80	40,80	40,80
Leitungsführung	1	NLP24	40,80	40,80	1	NLP24	40,80	40,80	1	NLP24	40,80	40,80	40,80
Leitungsführung	2	NLP20S2	78,70	157,40	2	NLP20S2	78,70	157,40	2	NLP20S2	78,70	157,40	157,40
Prisma	1	PPH20N	8,30	8,30	1	PPH20N	16,60	16,60	1	PPH20N	16,60	16,60	16,60
Abdeckplatte	1	FAG21N	61,20	61,20	1	FAG21N	61,20	61,20	1	FAG21N	61,20	61,20	61,20
Abdeckplatte	1	FAG23N	41,70	41,70	1	FAG23N	41,70	41,70	1	FAG23N	41,70	41,70	41,70
Abdeckplatte	2	FAG21N	34,40	68,80	2	FAG21N	34,40	68,80	2	FAG21N	34,40	68,80	68,80
Abdeckplatte	1	FAG21N	30,30	30,30	1	FAG21N	30,30	30,30	1	FAG21N	30,30	30,30	30,30
Abdeckplatte	1	FAG23N	68,20	68,20	1	FAG23N	68,20	68,20	1	FAG23N	68,20	68,20	68,20
Abdeckplatte	1	FAG24N	53,50	53,50	1	FAG24N	53,50	53,50	1	FAG24N	53,50	53,50	53,50
Abdeckplatte	1	FAG25N	61,80	61,80	1	FAG25N	61,80	61,80	1	FAG25N	61,80	61,80	61,80
Abdeckplatte	1	FAG21N	49,20	49,20	1	FAG21N	49,20	49,20	1	FAG21N	49,20	49,20	49,20
Abdeckplatte	1	FAG21N	67,50	67,50	1	FAG21N	67,50	67,50	1	FAG21N	67,50	67,50	67,50



Vorteile

- » 50 % schmäler (18 mm): schafft Platz im Verteiler
- » FI + LS in einem Gerät: vollständiger Schutz auf minimalem Raum
- » Ideal für Renovierungen: Erweiterungen ohne Verteilertausch
- » Mehr Kapazität: zwei kompakte FI/LS auf Platz eines Standard-FI/LS

Resi9 FI/LS

Benötigt 50 % weniger Platz als ein Standard-FI/LS bei gleichem Schutz

Entwickelt für eine einfache Handhabung und absolute Verlässlichkeit

Der neue FI/LS benötigt mit 18 mm nur halb so viel Platz wie ein Standard FI/LS mit 36 mm. Mit dem kompakten FI/LS kannst du nun:

- Einen zusätzlichen Stromkreis hinzufügen, um einen zuverlässigen Schutz vor Überlast, Kurzschlüssen oder Fehlerstrom zu gewährleisten – auch wenn die DIN-Schiene fast komplett belegt ist.
- Bestehende Kombinationen aus FI-Schutzschalter und Leitungsschutzschalter ersetzen, ohne den Verteiler vergrößern zu müssen
- Bestehende Installationen normgerecht modernisieren
- Zwei kompakte FI/LS anstelle eines Standard-FI/LS einbauen – doppelte Kapazität auf gleichem Raum

Dies erlaubt dir, **Bestandsinstallationen an aktuelle Vorgaben anzupassen, ohne den Verteiler zu vergrößern, Unterputzverteiler umzubauen oder teure bauliche Veränderungen vornehmen zu müssen.**

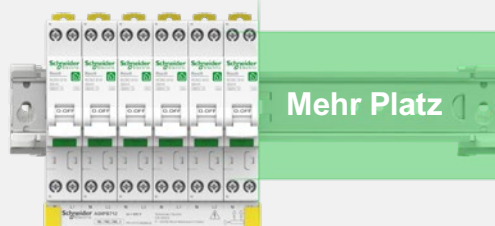
FI-Schutzschalter + LS-Schalter



Herkömmliche FI/LS



Neuer Kompakter Resi9 FI/LS

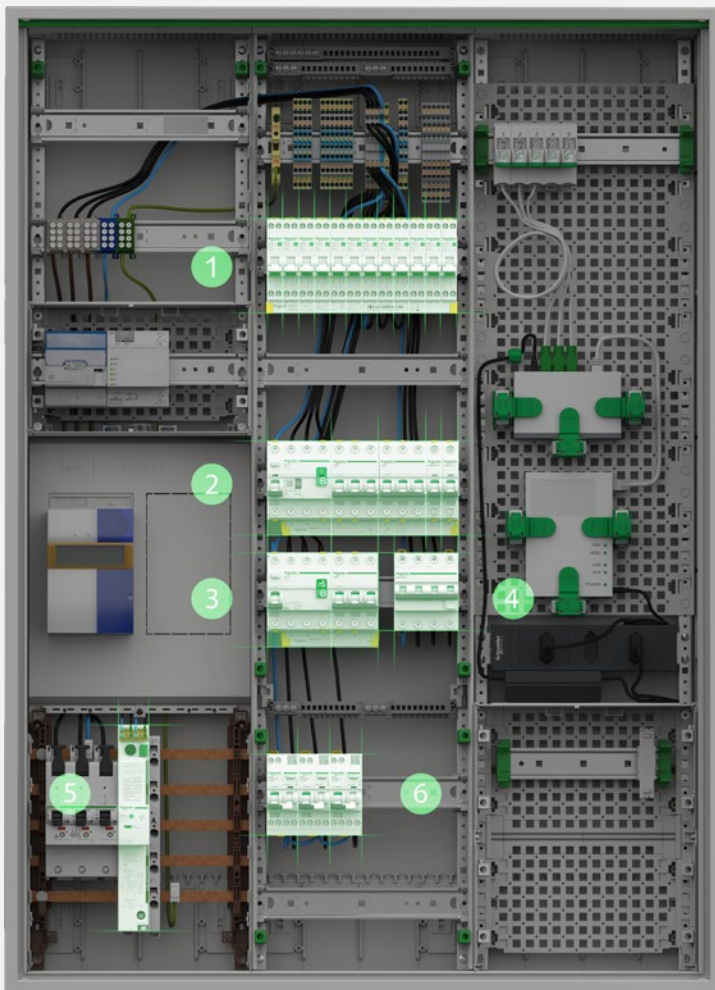


Mehr Platz

Optimiert für jede Installation

Als Teil des bewährten Resi9-Systems – ein Reiheneinbauprogramm für Wohngebäude – profitiert der Resi9 FI/LS von einer umfassenden Plattform, die auf maximale Effizienz ausgelegt ist. Resi9 ist einfach auszuwählen, zu installieren, zu bedienen und zu erweitern.

ABN Verteilergehäuse



1 Kompakter FI/LS in 1 TE

2 Beispielanwendung Typ B FI-Schutzschalter für Wärmepumpe

- Schützt vor glatten Gleichfehlerströmen in ein- und dreiphasigen Netzen, etwa bei Anwendungen mit Frequenzumrichtern, Wechselrichtern oder Notstromversorgungen

3 Beispielanwendung Ladestation für Elektrofahrzeuge Typ B EV FI-Schutzschalter

- Schutz der Ladestationen für Elektrofahrzeuge. Erhöhter Schutz verglichen mit einem Typ A-EV FI-Schutzschalter, da dieses Gerät schon bei 6 mA DC-Fehlerströmen auslöst.

4 4-poliges FI/LS für 3-phasige Anwendungen

- Weniger Platz als bei einem Leitungsschutzschalter und FI-Schutzschalter benötigt
- Serien: Typ A und A-SI. 30 mA und 300 mA

6 AFDD – integrierter Schutz gegen Fehlerlichtbögen

- Erhöhte Sicherheit: Die All-in-one-Lösung deckt zahlreiche Fehlerarten ab und verfügt über einen integrierten Leitungsschutzschalter, einer Spannungsüberwachung, einen Fehlerstromschutzschalter und ein Fehlerlichtbogen-Erkennung (AFDD)
- Kompaktes AFDD mit einer Breite von nur 36 mm in allen Varianten. 2 TE Breite spart Platz in der Verteilung
- AFDD für erhöhte Sicherheit gegen Kabelbrände, die durch einen Fehlerlichtbogen entstehen

5 Kompakt-Kombiableiter für 40 mm Stromschiene

- Kombiableiter Typ 1, 2 und 3 gemäß EN 61643-11-2012
- Kompaktes Design – passt in jeden Zählerschrank (nur 36 mm breit)
- Ohne externen Blitzschutz 7,5 kA oder mit externem Blitzschutz 12,5 kA (gemäß VDE 0185-305)
- TT/TN-S System
- Mechanische Auslöseanzeige an der Vorderseite



Vorteile

- » Einfache Installation in weniger als 5 Minuten
- » Inbetriebnahme per App
- » Lastmanagement via Powerline mit optionalem Peak Controller

Applikation

- » Eigenheim & Einfamilienhaus
- » Mehrfamilienhaus (mit Pauschale oder Flatrate)
- » Firmenparkplatz (kostenlose Abgabe)

Schneider Charge Pro

Die robuste Wallbox für Eigenheim und Gewerbe

Schnell installiert, zuverlässig im Betrieb, flexibel angebunden: Die Schneider Charge Pro wurde für Elektroinstallateure und CPO- oder Ladestationsbetreiber entwickelt, die eine unkomplizierte Ladeinfrastruktur benötigen.

Mit dem optionalen Peak Controller wird Lastmanagement über die vorhandene Stromleitung (Powerline) möglich – ganz ohne zusätzliche Steuerverkabelung.

Highlights:

- Optionales Lastmanagement via Peak Controller (Powerline-Kommunikation)
- OCPP 1.6 für CPO-Backends
- 4G, WLAN und Dual-Port-Ethernet
- ISO 15118 HW-ready



Schneider Charge Pro auf einen Blick



Leistungsstark

- Ladeleistung bis zu 22 kW
- Varianten: T2S Steckdose oder T2S Kabel



Robust und Sicher

- IP55 / IK10
- Integrierte 6mA DC-Fehlerstromerkennung (RDC-DD)
- Betriebstemperatur -30 bis +50°C



Effizientes Design

- Abmessungen & Gewicht
T2S Kabel 418 x 292 x 119 mm | 7,4 kg
T2S Steckdose 418 x 292 x 136 mm | 4,3 kg
- Kabellänge 7 m
- Installation in weniger als 5 min
- Kabeleinführung von oben, unten oder hinten
- Zubehör: Kabelhalter, Peak Controller



Nachhaltig

- Langlebiges UV-beständiges Gehäuse
- Kompaktes Design
- Grüne Verpackung





Vorteile

- » Skalierbar bis 2 MWh mit bis zu 10 Einheiten
- » Sicherheitskonzept mit Gaslöschanlage
- » Direkte Anbindung an PV und Ladeinfrastruktur

Applikation

- » Eigenverbrauchs-optimierung
- » Lastspitzenkappung

Schneider Boost Pro

Das Batteriespeichersystem für Gewerbe und Industrie

Skalierbar, sicher, sofort einsatzbereit: Der Schneider Boost Pro wurde für Gewerbe- und Industriestandorte entwickelt, die ihre Energiekosten senken und ihren Netzanschluss optimal nutzen wollen.

Der EcoStruxure™ Energy Asset Controller (EEAC) steuert bis zu 10 Einheiten und ermöglicht die Anbindung an PV-Anlagen sowie an Schneider Electric DC Ladeinfrastruktur via Modbus. Fernwartung und Over-the-Air-Updates erfolgen über das EcoStruxure™ Energy Asset Portal.

Highlights:

- 200 kWh pro Einheit, skalierbar bis 2 MWh
- 100 kW Leistung, 90,8% Wirkungsgrad
- Integriertes Brandschutzsystem
- VDE-AR-N 4105/4110 konform

Anwendungsfälle

- Lastspitzenkappung
- Virtuelle Netzanschlusserweiterung
- Eigenverbrauchsoptimierung
- Tarifoptimierung

Sicherheit

- Integrierte Gaslöschanlage
- 264 Temperatursensoren
- IP55, Gehäuse mit Korrosionsschutz C5M
- Cybersecurity-Design

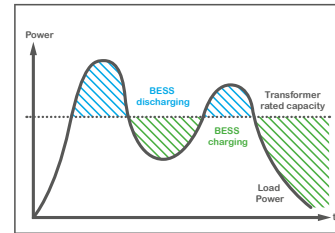




Virtuelle Netzanschlusserweiterung:

Der Supermarkt benötigt 500 kW, aber der Netzanschluss liefert nur 300 kW.

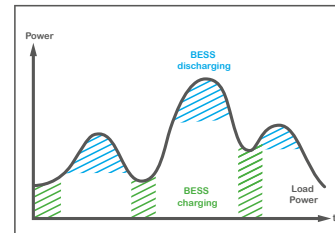
Lösung: Schneider Boost Pro stellt die fehlenden 200 kW aus dem Speicher bereit. Eine kostspielige Netzanschlusserweiterung wird überflüssig.



Lastspitzenkappung:

Im Logistikzentrum verursachen Lastspitzen bei Schichtwechsel hohe Leistungspreise.

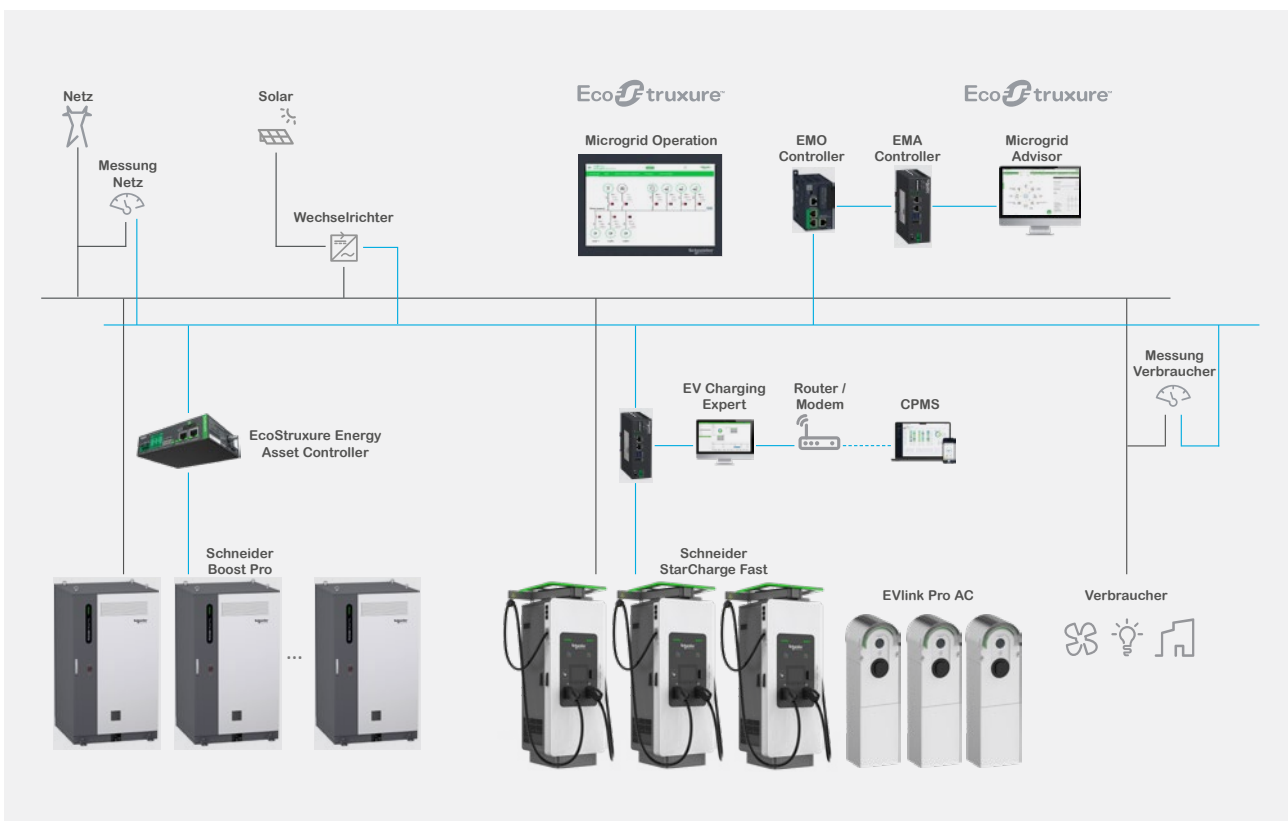
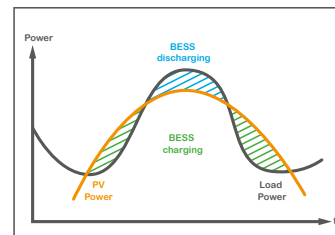
Lösung: Der Speicher entlädt bei Lastspitzen und senkt so die Leistungsbezugskosten.



Eigenverbrauchsoptimierung:

Mittags produziert die Fabrik PV-Überschuss, der zu niedrigen Vergütungen eingespeist wird. Abends muss teurer Strom aus dem Netz bezogen werden.

Lösung: Schneider Boost Pro speichert die PV-Energie für den Abendverbrauch. Der Eigenverbrauch wird maximiert, der Netzbezug minimiert.





Vorteile

- » Eichrechtskonform
- » Integrierte Schutzkomponenten inkl. Überspannungsschutz
- » Fernwartung

Applikation

- » Mitarbeiterparkplätze
- » Flottendepots
- » Öffentliche Ladeinfrastruktur

Schneider StarCharge Fast 60, 180 oder 320kW Schnellladelösung für Flotten und Gewerbe

Die Schneider StarCharge Fast DC-Ladestationen wurden für Flottendepots, Gewerbe- und Industriestandorte entwickelt. Robuste Technik, einfache Installation und rechtssichere Abrechnung durch Eichrechtskonformität.

Die Anbindung an das Lademanagementsystem EV Charging Expert ermöglicht den Betrieb von AC- und DC-Stationen in einer gemeinsamen Infrastruktur.

Highlights:

- 60, 180 oder 320 kW Ladeleistung
- 2x CCS2, dynamische Leistungsverteilung (180/320 kW)
- Eichrechtskonform
- ISO 15118 Plug & Charge

Flottenoptimiert

- VDV261 für eBus Preconditioning
- BCB Toggle wake-up (automatischer Neustart)
- RFID, Autocharge, Payment Terminal optional





Skalierbar

- 60, 180 oder 320 kW Ladeleistung
- 2x CCS2 Anschlüsse
- Dynamisches gleichzeitiges Laden (180/320 kW)
- Kabellängen 5m / 7,5m



Benutzerfreundlich

- 10,4" Touchscreen (180/320 kW)
- 5m mit Kabelmanagement, 7,5m ohne (nicht nachrüstbar)
- ISO 15118 Plug & Charge
- Mehrsprachig (25+ Sprachen)



Nachhaltig

- Nachhaltiges und reparierbares Produkt
- Green Premium Label
- 97% Wirkungsgrad



OCPP 1.6

- Lastmanagement für AC und DC mit EV Charging Expert
- Zertifizierte Interoperabilität mit vielen CPOs
- Fernwartung über EcoStruxure™ Energy Asset Portal
- Modbus TCP
- 4G, WiFi, Ethernet



Sicher & Zuverlässig

- 100% werksgeprüft
- Integrierter Überspannungsschutz
- Not-Aus Schalter
- Sensoren für präventive Wartung



Field Service

- Inbetriebnahme und Wartung
- Umfangreiches Ersatzteilsortiment

Für jeden Bedarf die passende Leistung



Zeitsparende Installation
(Wandmontage oder Stele,
nur Eigenverbrauch)



**Schneider StarCharge
Fast 60**



**Schneider StarCharge
Fast 180**



**Schneider StarCharge
Fast 320**



Vorteile

- » Skalierbar bis 250 Ladepunkte mit einem Produkt
- » Dynamisches Lastmanagement mit Echtzeit-Messung
- » PV-Überschussladen

Applikation

- » Flottenmanagement
- » Gewerbe & Industrie

EcoStruxure™ EV Charging Expert Das Lastmanagementsystem für EV-Ladeinfrastruktur

Flexibel, skalierbar, kosteneffizient:
EcoStruxure™ EV Charging Expert wurde für Gebäudebetreiber entwickelt, die ihre Ladeinfrastruktur optimal in die bestehende Elektroinstallation integrieren wollen.

Der Essential Edge Controller (Harmony BX1) steuert bis zu 250 Ladepunkte und ermöglicht statisches oder dynamisches Lastmanagement. Inbetriebnahme und Konfiguration erfolgen über einen Wizard im lokalen Webinterface.

Highlights:

- Bis zu 250 Ladepunkte mit einem Produkt
- Statisches und dynamisches Lastmanagement
- Bis zu 20 Zonen mit 4 Hierarchieebenen
- VIP-Priorisierung für ausgewählte Nutzer
- PV-Überschussladen

Anwendungsfälle

- Flottenmanagement mit Ladepriorisierung
- Wohngebäude mit fairer Leistungsverteilung
- Gewerbe & Industrie mit Lastspitzenvermeidung
- Parkhäuser mit begrenztem Netzanschluss



Funktionen

- Statisches und dynamisches Lastmanagement
- Tarifgesteuerte Leistungsreduzierung (Time-of-Use)
- PV-Überschussladen
- VIP-Priorisierung (Nutzer-Badges und Ladestationen)
- Authentifizierung via RFID-Badges
- Transaktionsprotokolle für Abrechnung
- BEMS-Integration via API

Konnektivität

- OCPP 1.6 zu CPO-Backend (CSMS)
- API für BEMS-Integration
- Webserver für HTTPS
- 3G/4G-Modem (extern, separat zu bestellen)

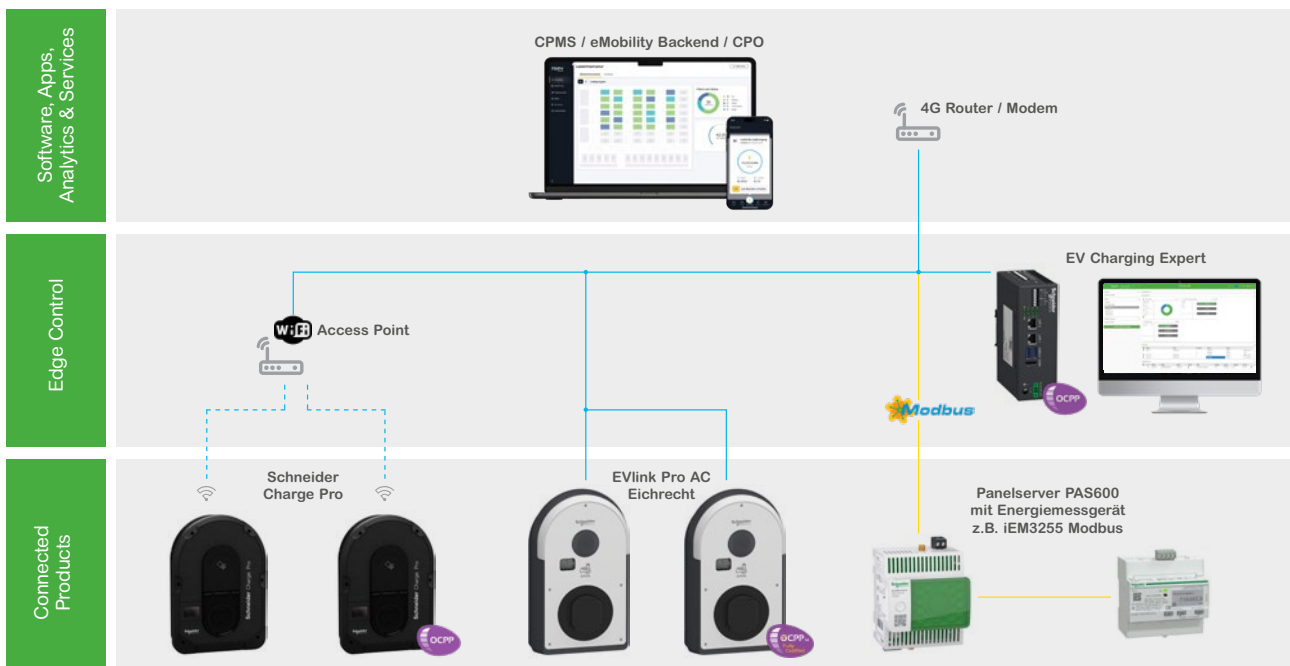
Kompatibilität

- EVlink Pro AC
- Schneider Charge Pro
- Schneider StarCharge Fast 60 / 180 / 320

Nachhaltig

- Kompaktes Design (99×141×48 mm)
- Solar Impulse Efficient Solution (April 2020)
- CO₂-Bilanz: 1.022 kg CO₂ eq.
- Keine laufenden Lizenzkosten

Last- und Lademanagement-System





Vorteile

- » **Verlängerung der Lebensdauer**
Bestehende Schalter bleiben erhalten, nur die Auslöseeinheit wird modernisiert.
- » **Vernetzung deiner Anlage in Kombination mit EcoStruxure™ Softwarelösung**
Echtzeitdaten für Energieflüsse, Lastspitzen und Zustandsüberwachung.
- » **Förderung der Nachhaltigkeit**
Reduktion von CO₂-Emissionen durch optimiertes Energiemanagement.
- » **Kosteneinsparung**
Keine Komplettanierung und eine schnelle Amortisation durch Effizienzsteigerung.

Micrologic Active

Modernisierung und Zukunftssicherheit deiner Schaltanlage

Modernisiere deinen MasterPacT NT & NW Leistungsschalter mit der neuen Micrologic Active und sichere dir die Zukunft deiner Schaltanlage. Durch die Umrüstung verlängerst du die Lebensdauer deines Schalters, ohne ihn vollständig austauschen zu müssen. Dein bestehender NT- oder NW-Schalter wird konnektiv und unterstützt die Umsetzung intelligenter Energiemanagementstrategien – für mehr Effizienz und eine Reduktion der CO₂-Emissionen.

Einfache Nachrüstung



Verbesserte Leistung der Leistungsschalter gewährleistet die Sicherheit und Modernisierung der Anlagen



Verlängerung der Lebensdauer des Leistungsschalters bei minimalen Kosten vs. vollständigem Austausch

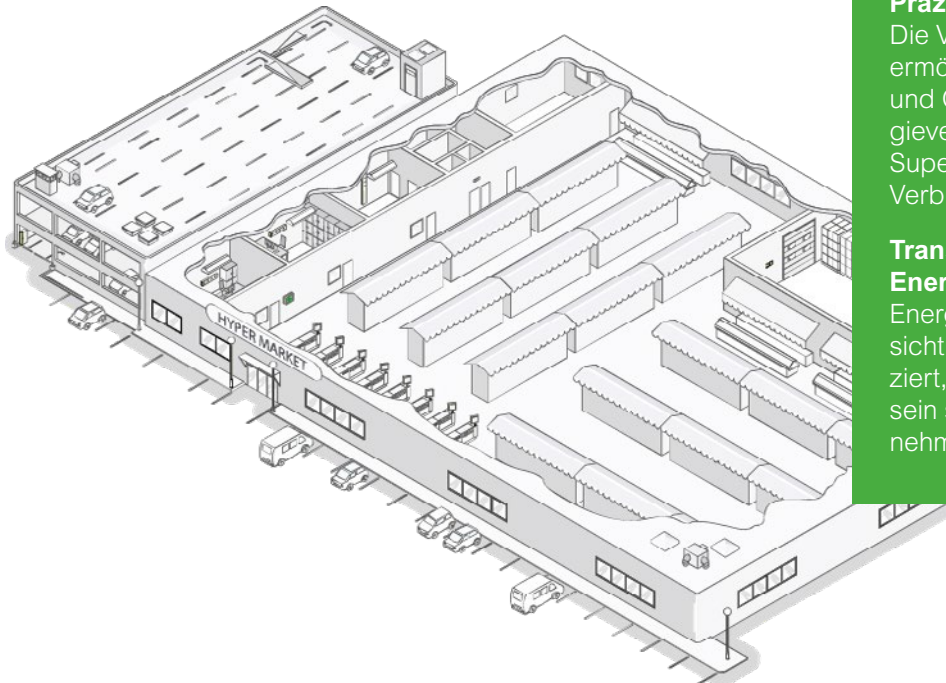


Sicherstellung von Konnektivität für eine bessere Umsetzung intelligenter Energiemanagementziele



Reduzierung der Kohlenstoffemissionen.

Der Supermarkt als Beispiel für intelligente Modernisierung



24/7 Systemüberwachung

Die Micrologic Active ermöglicht zusammen mit dem Panel Server und dem EcoStruxure™ Ökosystem die ständige Überwachung kritischer Systeme rund um die Uhr. Sofortige Meldungen bei Störungen reduzieren Ausfallzeiten effektiv.

Präzise Energieanalyse

Die Vernetzung mit EcoStruxure™ ermöglicht genaue Kontrolle und Optimierung des Energieverbrauchs im gesamten Supermarkt. Unregelmäßiger Verbrauch wird sofort erkannt.

Transparente Energiekommunikation

Energieeinsparungen werden sichtbar gemacht und kommuniziert, was Kundenbewusstsein stärkt und das Unternehmensimage verbessert.

Ready to Act für den Zugriff auf Echtzeitdaten

Bluetooth*



Ethernet

With e/IFE

Zigbee*



Standard



Modbus SL

With IFM

NFC



Optionale Module



BCIM

For breaker control module+ IO Module

USB-C



Input/Output

Via Int M4C / IO Module





In a snap!

Motorschutzschalter
Leitungsschütze
Hilfsschütze

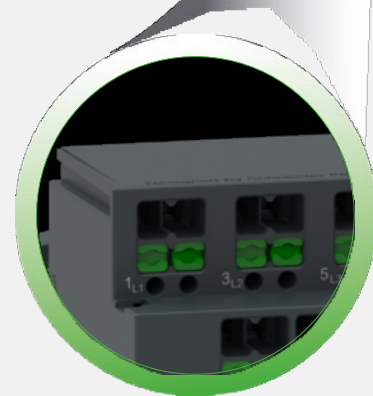


Die neue Generation TeSys Deca mit Snap-In Technologie

Schneider Electric, führend in der digitalen Transformation von Energiemanagement und Automatisierung, präsentiert die neuen Motorschütze und Motorschutzschalter TeSys Deca Snap-In. Diese ermöglichen dank werkzeugloser, intuitiv bedienbarer Anschlussklemmen einen elektrischen Anschluss in nur einer Sekunde pro Leiter und sind damit bis zu 96 Prozent schneller als herkömmliche Methoden. Die Federklemmen lösen sich auch bei starken Vibrationen nicht und müssen nicht nachgezogen werden.

Die Snap-In-Klemmen schließen mit einem Klick, sobald der Leiter korrekt eingeführt ist und geben optisches und haptisches Feedback. Dies ermöglicht eine schnelle und sichere Verdrahtung auch durch Roboter im automatisierten Schaltschrankbau. Flexible und starre Leiter können ohne Aderendhülse eingeführt werden, spezielle Messstellen ermöglichen eine Funktionsprüfung.

Neben den Schaltgeräten wird in Kürze auch ein komplettes Zubehörsystem für den Schaltschrankbau verfügbar sein, das unter anderem Anschlussblöcke, Stromschienen und diverse Adapter für eine schnellere und sicherere Montage umfasst.



- Die weltweit erste **selbsterklärende Klemmtechnik**: Eine Öffnung, ein Drücker, ein Klick
- Optisches, haptisches & akustisches Feedback für eine **werkzeuglose Verdrahtung**
- Elektrischer Anschluss in **1 Sekunde**
- Entwickelt für die werkzeuglose Verdrahtung: „**Ready-to-Robot**“

TeSys Deca Snap-In | Baureihen



Motorschuttschalter
TeSys Power GV2
Snap-In



Leistungsschütze
TeSys Control D
Snap-In



Hilfsschütze
TeSys D
Snap-In

TeSys Deca

Produktvorteile im Überblick



Motorschuttschalter

Nur 15 Einstellvarianten decken den Leistungsbereich von 0,1 bis 32 A ab.

Perfekter Motorschutz

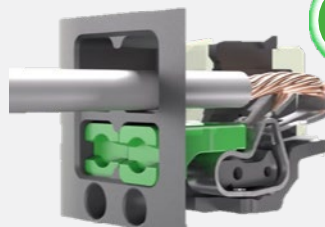
Motorschuttschalter mit Tasten, thermische und magnetische Auslösung, zuverlässiger Schutz bei Kurzschluss und Überlast.

Platzsparende Baubreite

Die Einhaltung eines gleichbleibenden Grundrasters unterstützt den Planer bei der Konzeption. Alle Geräte von 9 bis 38 A bzw. 4 bis 18,5 kW sind nur 45 mm schmal.

Ansteuerung nach Wahl

Schütze mit Wechsel-Spannung oder Gleichspannung, Gleichspannung mit geringer Leistungsaufnahme oder AC/ DC Weitbereichsspulen. Alle DC und AC/DC angesteuerten Schütze verfügen über eine integrierte Schutzbeschaltung und einen erweiterten Spannungsbereich.



In a snap –

Vielseitige Anslusstechnik

Werkzeugfreie & selbsterklärende Anschlussklemme an Motorschutzschaltern und Schützen. Anschluss in nur 1 Sekunde mit optischer, haptischer und akustischer Rückmeldung.

DC mit geringer Leistungsaufnahme

Nur 2,4 W Leistungsaufnahme beim Einschalten und auch während des Betriebes, für alle Geräte von 9 bis 32 A – und das bei bis zu vier Hilfsschaltern.

AC/DC Weitbereichsspulen

Die TeSys Deca advanced Schützspulen zeichnen sich durch hohe Energieeffizienz und einen weiten Spannungsbereich aus. Einschalten: 14 W; Betrieb: 0,5 W. Spulen BNE: 24-60V AC/DC; EHE: 28V-130V AC/DC; KUE: 130-250V AC/DC sind bis 32A/18,5kW verfügbar.

Immer gleiche Hilfsschalter

Ein und derselbe Hilfsschalterblock, 2- oder 4-polig, für die komplette Reihe bis 2100 A ohne Werkzeug aufrastbar. Das vereinfacht Handling und Montage.

Reduzierte Typenvielfalt

In jedem Schütz von 9 bis 32 A sind zwei Hilfsschalter bereits integriert: 1 Schließer 13-14 und 1 Öffner 21-22. Das vereinfacht Planung, Auswahl und Stücklisten.

Erweiterte Gesundheitsdiagnose für Kompaktleistungsschalter



Bestehende Wartung Einblicke

Kompakte Leistungsschalter werden oft übersehen in regelmäßigen Wartungsplänen im Vergleich zu elektrischen Anlagen.

Die Vernachlässigung der Inspektion kann jedoch zu Abschaltungen führen. Einige Produkte in deiner Anlage können aufgrund ihres Verschleißes überfällig für einen Austausch sein. Sowohl die Umgebungsbedingungen als auch die Nutzung wirken sich auf die Alterung des Produkts aus.

Darüber hinaus ist ein schrittweiser Austausch von MCCBs sinnvoller als das Warten auf das Ende ihrer Lebensdauer.

Was bringt dir die Diagnostik bei Kompaktleistungsschaltern?

- Bietet eine Bewertung des bestehenden Zustands der Schaltkammer deiner Kompaktleistungsschalter.
- Bewertet die Abnutzung der Kontakte des Leistungsschalters entsprechend der vom Kunden angegebenen Nutzung.
- Liefert wertvolle Einblicke, die du bei der Planung und Priorisierung von Austausch- oder Aufrüstungsmaßnahmen unterstützen.
- Identifiziert potenzielle Probleme, bevor sie zu einem Ausfall führen, und hilft so, den Ausbruch von Feuer oder Überhitzung zu verhindern.

Umfang der Diagnostik

- Compact NS und Compact NSX
- Nur die Bereiche 100A, 160A und 250A
- Teil einer wiederkehrenden, vorbeugenden Wartung
- Verschleiß der elektrischen Kontakte (kein Test am Auslöser, an den Spulen...)

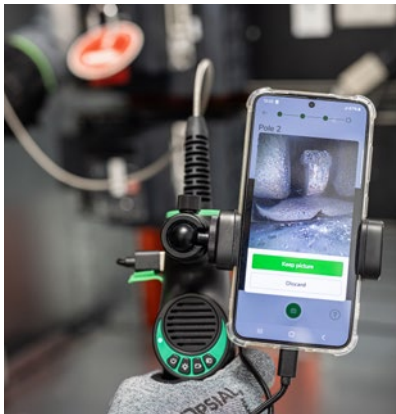
Die erweiterte Gesundheitsdiagnose für kompakte Leistungsschalter ist ein spezieller Dienst zur Beurteilung des Gesundheitszustands des elektrischen Kontakts in der Schaltkammer deines Kompaktleistungsschalters. Dieser Service ist hilfreich, um ungeplante Ausfallzeiten zu vermeiden und Modernisierungsmaßnahmen zu priorisieren.

Die Diagnose wird ohne Netzzugang durchgeführt, so dass sie für alle Arten von Standorten geeignet ist.



Diagnostisches Verfahren

Die erweiterte Gesundheitsdiagnose für kompakte Leistungsschalter wird ausschließlich von Schneider Electric Services und EcoXpert-Partner oder zertifizierten Partnern durchgeführt. Die Dauer beträgt weniger als 10 Minuten pro Kompaktschalter während einer geplanten Abschaltung zu Wartungszwecken.



Haftungsausschluss: Die erweiterte Gesundheitsdiagnose für kompakte Leistungsschalter wird durch künstliche Intelligenz unterstützt und generiert automatische Antworten, die nicht immer genau, vollständig oder aktuell sind. Verlasse dich bei deinen Entscheidungen nicht ausschließlich auf diese Informationen. Indem du sie nutzt, erkennst du an, dass du mit AI interagierst und stimmst unseren Nutzungsbedingungen zu.

Das Verfahren ist wie folgt:



1. Abschaltung:

Die elektrische Schalttafel wird von einem Techniker abgeschaltet.



2. Inspektion:

Die vordere Abdeckung des Kompaktleistungsschalters wird entfernt.



3. Datenerhebung:

Ein Bild der Vorderseite wird mit einer speziellen mobilen Anwendung aufgenommen.



4. Einfügen von Fasern:

Mit Hilfe einer Schablone wird eine Faser in das Produkt eingeführt und es werden Bilder pro Pol aufgenommen.



5. Datenanalyse:

Die gesammelten Daten werden mit Hilfe von künstlicher Intelligenz analysiert, um den Zustand des elektrischen Kontakts des Kompaktleistungsschalters festzustellen.



6. Erstellung von Berichten:

Nach der Diagnose wird über die mobile Anwendung EcoStruxure™ Power Device ein Bericht im PDF-Format erstellt.



Außervertragliches Bild



Außervertragliches Bild

Kontaktiere uns noch heute!

Wenn du weitere Informationen wünschst oder einen Termin für eine Diagnose vereinbaren möchtest, wende dich an Schneider Electric Services oder EcoXpert Partners. Mache den ersten Schritt zu mehr Informationen über deine Kompaktleistungsschalter-Installation!



37%
aus recyceltem
Material

PanelSeT PLM

Der robuste Allrounder für Innen- & Außenanwendungen

PanelSeT PLM Wandgehäuse aus glasfaserverstärktem Polyester wurden für Anwendungen entwickelt, bei denen elektrische Komponenten dauerhaft geschützt werden müssen, unabhängig von Umwelteinflüssen. Das robuste Monoblock-Design kombiniert hohe mechanische Festigkeit mit exzellenter elektrischer Isolierung der Klasse II und eignet sich ideal für industrielle sowie infrastrukturelle Installationen.

Dank der hohen Schutzarten gegen Staub, Wasser und mechanische Beanspruchung bieten die **PLM-Gehäuse** eine **langlebige Lösung** für dauerhaft exponierte Einsatzorte. Ein umfangreiches Zubehörsortiment ermöglicht eine flexible Integration und eine einfache Anpassung an projektspezifische Anforderungen.

Produktmerkmale im Kurzüberblick:

Robust & sicher

- » IP66 & IK10
- » Klasse II Isolierung
- » Halogenfrei & selbstlöschend

Beständig im Außeneinsatz

- » UV- & korrosionsbeständig
- » Wasser- und staubdicht
- » Für dauerhaft exponierte Installationen

Einfach integrierbar

- » Schnelle Wandmontage ohne Bohren
- » Umfangreiches Zubehör im PanelSeT Portfolio
- » Wartungsfreundliches Design





PanelSeT PLM Landscape

Die ideale Lösung für Solaranwendungen und PV-Infrastrukturen

PanelSeT PLM Landscape wurde speziell für die Anforderungen von Photovoltaik- und DC-Anwendungen entwickelt. Die horizontale Bauform schafft zusätzlichen Installationsraum im unteren Gehäusebereich und erleichtert die strukturierte Führung von DC-Kabeln, insbesondere bei beengten Platzverhältnissen in Solaranlagen.

Die abnehmbare Tür ermöglicht einen **schnellen und komfortablen Zugriff** auf installierte Komponenten, ohne Demontage der Scharniere. In Kombination mit **hoher Schutzart, Schlagfestigkeit und witterungsbeständigem** Polyestergehäuse eignet sich **PLM Landscape** optimal für den Einsatz in Solarparks, industriellen PV-Systemen und anspruchsvollen Außenumgebungen.

Produktmerkmale im Kurzüberblick:

Solaroptimiertes Design

- » Querformat mit extra Platz für DC-Kabel
- » Kompatibel mit EasyPact
- » Abnehmbare Tür für schnellen Zugriff

Typische Solar-Anwendungen

- » Solarparks & Freiflächenanlagen
- » Gewerbliche & industrielle PV-Systeme
- » Kombination mit EasyPact DC & Überspannungsschutz



Software-Lösung – Wohnbau

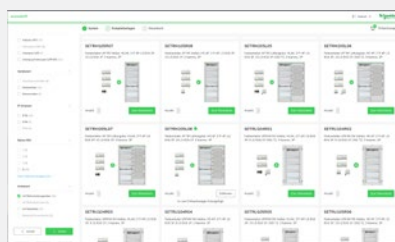
Tools für den Wohnbau und kleinen Zweckbau

Im Wohnbau freuen wir uns, dir im Jahr 2026 Lösungen für eine erfolgreiche Zählerplatz-, Verteilerplatz- und Elektromobilitätsplanung sowie die Gesamtprojekterstellung-ABN an die Hand geben zu können.



ecorealZP – Die Zählerplatz-App

Die Nummer EINS der Zählerplatz-konfiguratoren – die beste Möglichkeit Zähleranlagen sicher zu planen.



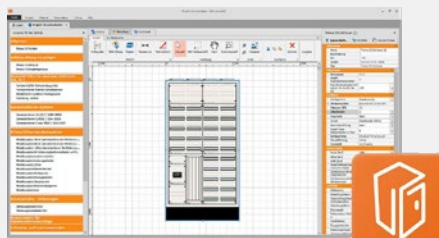
ecorealVP – Die Verteilerplatz-App

Intelligent konfigurieren – sicher installieren, das digitale Werkzeug für präzise Elektroplanungen.



ecorealEV – Der LIS-Planer

Energie intelligent nutzen – Mobilität zukunftssicher gestalten, Elektromobilität vorausschauend und bedarfsgerecht planen.



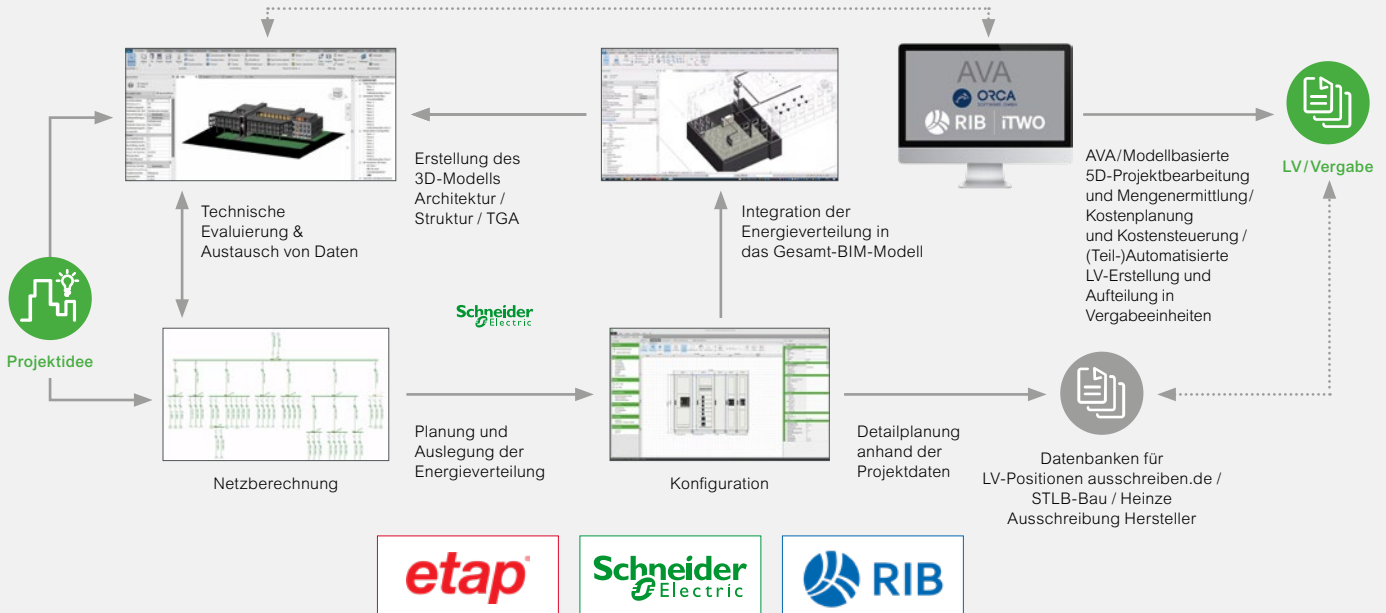
ecorealXS – Der System-Konfigurator

Eine Software-Lösung für das ABN-Sortiment – entwickelt für Profis, die Systeme, Gehäuse und Schutzkomponenten in Projekten effizient planen und auslegen.

Software Lösungen – Zweckbau

Digitaler Planungsprozess mit BIM

Neue Schnittstellen & Standards sind die Basis für den digitalen Schaltanlagenbau.



Eine durchgängigen Projektlebenszyklus auch im Thema Building Information Modeling (BIM) ist im Hause Schneider Electric möglich. Das Thema BIM startet nach der Projektidee im Zweckbau entweder mit der 3D BIM Planung in einem Tool wie z.B. Revit, von dem technisch relevante Daten über Caneco BIM in die Netzberechnung übernommen werden können oder aber direkt mit einer Netzberechnung.

Diese zwei Startpunkte stehen in Korrelation. Nach der Netzberechnung kann automatisch das Ergebnis in den Konfigurator ecoreal P für unser Prisma System übernommen werden oder eine Detailplanung in weiteren Konfiguratoren vorgenommen werden. Nach der Detailplanung kann dann das richtige BIM-Modell im Projekt platziert werden und mit Hilfe von SEE Electrical eine CAE Planung vorgenommen werden. Aus dem Konfigurator selbst oder AVA-Tools können Ausschreibungen getätigt werden, aus Revit und unseren Konfiguratoren alle nötigen Dokumente für den etwaigen AVA-Prozess in die RIB Welt übernommen werden.

Mehr zum Softwareportfolio:

 <p>Software für Energiemanagement</p>	 <p>Software eMagazine: Wohn- und Gewerbebau für Elektriker</p>	 <p>Software eMagazine: Zweckbau</p>	
 <p>Mehr zum Thema Building Information Modeling (BIM)</p>	 <p>Arbeiten im digitalen Flow</p>	 <p>Planen und Bauen im digitalen Flow</p>	 <p>Bauen und Betreiben im digitalen Flow</p>



EcoStruxure™ Architecture Builder

Messstellenarchitektur digital planen für mehr
Energieeffizienz mit EcoStruxure™ Architecture Builder

Eine digitale Planung von Messstellen ist heute wichtiger als je zuvor. Unternehmen stehen vor der Herausforderung diverse sich oft ändernde Gesetze zur Energieeffizienz zu erfüllen und gleichzeitig ihre Energiekosten bei steigenden Preisen so gering wie möglich zu halten. Dafür ist eine Messstellenarchitektur unverzichtbar, da sie die Grundlage für eine präzise und fachgerechte Datenerfassung bildet.



Mehr erfahren
über EcoStruxure™
Architecture
Builder

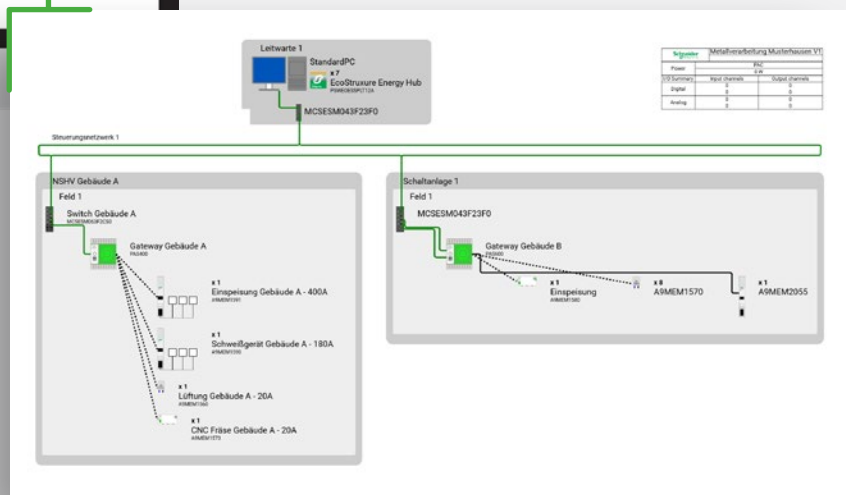
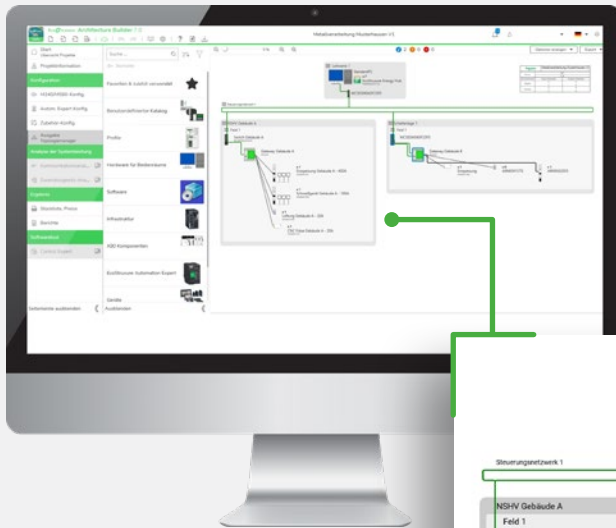




Effiziente Planung deiner Messstellenarchitektur mit dem EcoStruxure™ Architecture Builder

Was ist EcoStruxure™ Architecture Builder?

- Ein Tool für die Planung von Netzwerkkommunikation & Messstellen
- Die Software ist von jedem Webbrowser und als Desktop-Version verfügbar
- Das cloudbasierte Pre-Sales-Tool zur Gestaltung und Angebotserstellung ermöglicht Ingenieuren und Vertriebsteams eine nahtlose Zusammenarbeit
- Die Software ist u.a. in Deutsch, Englisch Französisch verfügbar
- Referenzkatalog Schneider Electric mit: Messgeräten, Leistungsschaltern (NS), Ladestationen, Gateway, BMS-Sensoren und BMS-Controller etc
- Möglichkeiten zur Erstellung eines benutzerdefinierten Katalogs für Geräte jeglicher Anbieter



Erfahre mehr über die digitale Planung von Messstellen:



Entdecke mehr direkt in der App



Weitere Videos inkl. Anleitungen findest du in dieser Playlist





SpaceLogic Automation Server V3 – Premium

Steigere die Intelligenz, Geschwindigkeit und Effizienz deiner Gebäudeautomation

Moderne Gebäude sind heute vernetzter denn je. IoT und andere intelligente Geräte eröffnen neue Möglichkeiten, große Mengen detaillierter Daten zu generieren und zu nutzen – Daten, die Einblicke liefern, um die Leistung zu verbessern und Automatisierung zu ermöglichen. Das führt zu effizienteren Abläufen und geringerem Energieverbrauch.



Warum Edge Computing für das Building Management System (BMS)?

Im Building Management System verlagert die Überwachung auf Edge-Ebene mehr Analysefunktionen und Steuerungsberechnungen näher zur Quelle – direkt auf die Geräteebene im Gebäude. Anstatt Daten in die Cloud oder ein zentrales Rechenzentrum zu senden, erfolgt die Verarbeitung und Analyse dort, wo die Daten entstehen.

Dieser Ansatz ermöglicht schnellere Reaktionen und reduziert das Risiko von Ausfallzeiten, da kritische Entscheidungen direkt vor Ort und in Echtzeit getroffen werden können – ohne Umweg über einen zentralen Server.



EcoStruxure™ Building Activate

Offene IoT-Plattform für das Energie- und Gebäudemanagement von kleinen und mittelgroßen Gebäuden

EcoStruxure™ Building Activate ist eine IoT-basierte Energiemanagementlösung, die offen, drahtlos und Plug-and-Play funktioniert. Diese All-in-One-IoT-Plattform vereinfacht die Verwaltung von kleinen und mittelgroßen Gebäuden. Sie ist von 1 bis 100+ Gebäuden erweiterbar und ermöglicht:

- Zugriff auf wichtige Leistungsdaten von geografisch verteilten Standorten
- Gestaltung für mehrere Benutzer und Phasen innerhalb der Dekarbonisierungsreise des Gebäudes
- Einfaches System zur Messung, Verwaltung und Optimierung des Energieverbrauchs
- Intuitive Benutzeroberfläche mit zentralen Alarmmeldungen, Fernwartung und Fehlerbehebung

EcoStruxure™ Building Activate ermöglicht dir:



Schnelles Erreichen der Amortisation – typischerweise **innerhalb von zwei Jahren**.



Einsparung von bis zu **70 %** bei den Bereitstellungskosten im Vergleich zu traditionellen BMS-Systemen.



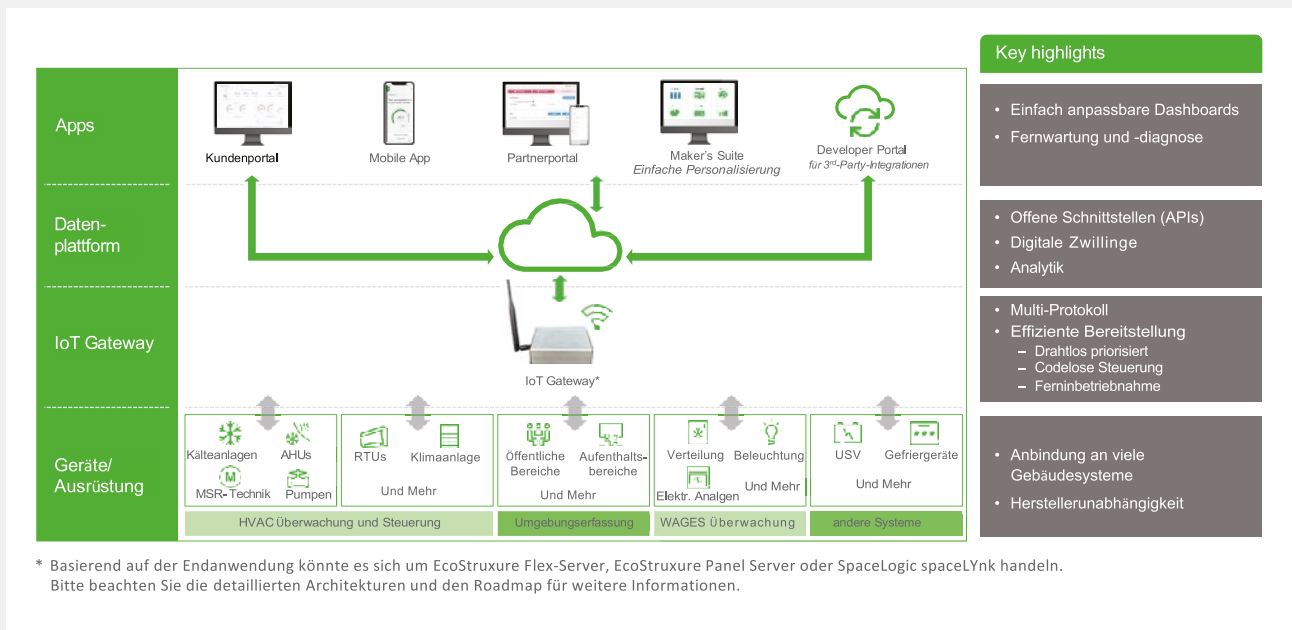
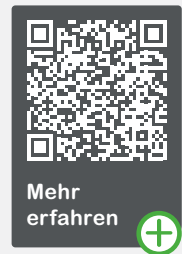
Mehr erfahren



<h3>Nachhaltigkeit</h3> <p>Entwicklung einer Nachhaltigkeitsstrategie, Optimierung des Energieverbrauchs, Reduzierung des CO₂-Fußabdrucks um bis zu 60 %.</p>	<h3>Energiemanagement</h3> <p>Überwachung, Analyse, Steuerung, Prognose und Optimierung des Energieverbrauchs. Verwaltung vor Ort vorhandener Energieressourcen. Reduzierung der Energiekosten um bis zu 48 %.</p>
<h3>Arbeitsplatzerlebnis</h3> <p>Verbesserung des Nutzererlebnisses durch ein gesundes und komfortables Arbeitsumfeld. Erhöhung der Komfortkonformität um bis zu 30 %.</p>	<h3>Anlagenmanagement</h3> <p>Überwachung und Wartung von Anlagen zur Maximierung der Lebensdauer und zur Gewährleistung einer optimalen Leistung.</p>
<h3>Betriebsmanagement</h3> <p>Überwachung und Optimierung der Leistung von Energie- und Gebäudeautomationssystemen, um die Zuverlässigkeit und Qualität zu verbessern. Reduzierung der Anzahl von Betriebsstörungen um bis zu 30 %, wobei bis zu 90 % davon aus der Ferne behoben werden können.</p>	

Wie funktioniert es?

Diese End-to-End-IoT-Lösung bietet Konnektivität und sammelt Energie- und Betriebsdaten vor Ort. Die Daten werden digitalisiert und mit Dashboards und Analysen in einem einzigen Portal oder einer App visualisiert. Dadurch werden umsetzbare Erkenntnisse für eine verstärkte Dekarbonisierung und Effizienz durch intelligente Automatisierung und Steuerung gewonnen.



SpaceLogic Touchscreen Room Controller mit AI Eco-Modus

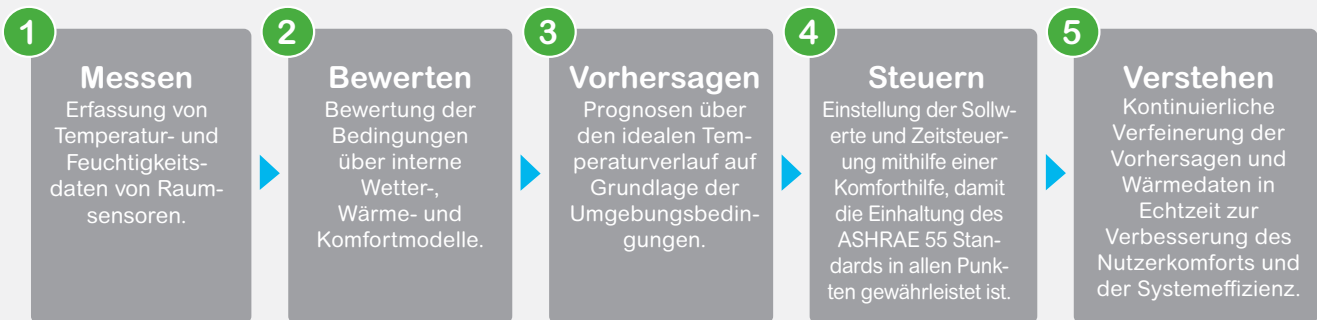
Edge AI: Next-Level Raumautomation zur Optimierung von Nutzerkomfort, Energieeinsparungen und Betriebseffizienz

Die Zukunft der HLK-Steuerung ist da – Schneider Electric SpaceLogic Touchscreen Room Controller jetzt mit AI Eco-Modus. Dieser neue autonome AI-Modus passt die Raumtemperaturen intelligent und dynamisch an die ASHRAE 55-Komfortstandards an. Er sorgt für Komfort und reduziert den Energieverbrauch, indem das HLK-System auf Grundlage der thermischen und energetischen Muster des Gebäudes in Echtzeit angepasst wird.

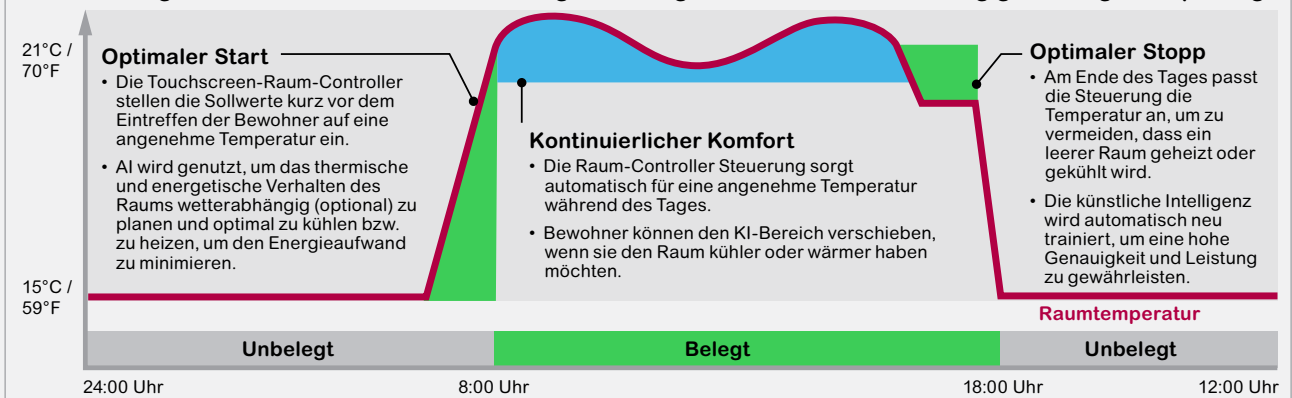
Als erster kommerzieller Raumcontroller mit Edge-basierter AI definiert der Touchscreen Room Controller den Betrieb von HLK-Systemen neu, indem er die Leistung autonom und ohne Abhängigkeit vom Internet oder von Cloud-Diensten optimiert. Diese einzigartige und flexible Fähigkeit ermöglicht es dem Controller, effizient in verschiedenen Topologien zu arbeiten, um jedem Gebäudebedarf gerecht zu werden.



Der AI Eco-Modus steuert Komfort und Energieverbrauch mit dem von Schneider Electric entwickelten 5-Phasen-Algorithmus.



Beibehaltung eines hohen Komfort-Niveaus bei gleichzeitiger zeit- und wetterabhängiger Energieeinsparung



NEU

Panel Server Universal
Mit der Hardware 2.0 jetzt
2 Schraubanschlüsse
für WLAN und Funk (IEEE 802.15.4)

Panel Server Advanced
Neue Trendansicht zur
Aufschlüsselung nach Zonen



Ethernet

Funk

Modbus



EM3000 – der einfache Einstieg zu mehr Klarheit in der Energieverteilung



Vorteile auf einen Blick

» Unkompliziert und klar

- Hutschienenmontage
- einfache Verdrahtung
- systemische Integration in Gebäude- oder Energiemanagementsysteme
- Direktmessung bis 125A oder Stromwandler

» Einfache Energiemessung

- Teil- und Gesamtenergiemessung zur Phasenüberwachung
- keine überflüssigen Messwerte oder übermäßige Komplexität.
- zertifizierter Genauigkeit bis zur Klasse 0.5S
- MID-Zertifizierung zur Verrechnungszählung bei Bedarf

» Intuitive Integration

- einfache Integration über Modbus RTU oder Impulsausgang
- schnelle Konfiguration mit ION Setup für individuelle Anpassungen
- native Verbindung zum Panel Server
- einfache Integration in bestehende und neue Architekturen



Mehr erfahren über den EcoStruxure™ Panel Server





EcoStruxure™ Panel Server

Der Datenserver im Schaltschrank für mehr Transparenz mit wenigen Klicks

sFTP-Server

CSV/Json



EcoStruxure™
Panel Server Universal



EcoStruxure™
Panel Server Advanced



EcoStruxure™
Power Monitoring Expert



Leittechnik



Energy Hub



EM3570 – Ethernet-fähige, zuverlässige und genaue Energiemessung



Vorteile auf einen Blick

» Einfach und intelligent

- Ethernetfähiger Energiezähler
- Hutschienenmontage
- systemischen Integration in Gebäude- oder Energiemanagementsysteme
- Bidirektionale Energie zur Messung der verbrauchten und der exportierten Energie
- Hintergrundbeleuchtetes LCD-Display für einfache und genaue Ablesungen

» Effizienter Betrieb

- Umfassende elektrische Parameter (I, In, U, V, PQS, E, PF, Hz).
- Wirkenergie (kWh) Gesamt und pro Phase
- LVCT oder Rogowski Wandler

» Zuverlässig und genau

- Genauigkeitsklasse 0,5
- Datenprotokollierung von 16 Messgeräteparameter
- Benchmarking und Trendanalysen
- Native Verbindung zum Panel Server
- einfache Integration in bestehende und neue Architekturen



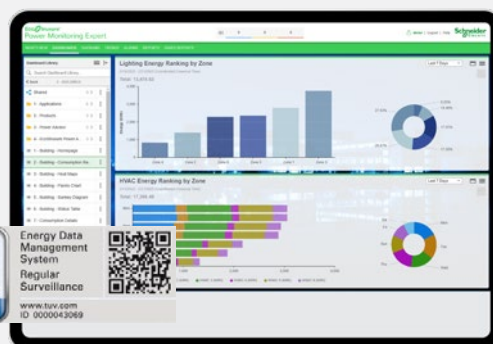
EcoStruxure™ Power Monitoring Expert

ISO50001 Module –
Wir bündeln die Funktionen

Energie clever managen – Zukunft sichern!

Steigende Kosten und neue Vorschriften fordern ein Umdenken im Umgang mit Strom, Gas, Wasser und Druckluft. Wer heute effizient handelt, spart morgen bares Geld –und bleibt wettbewerbsfähig.

Mit einem Energiemanagementsystem nach ISO 50001 setzt du auf Transparenz, Effizienz und Nachhaltigkeit.



Strukturiert zum Energiemanagement nach ISO50001 – mit EcoConsult Power Monitoring:



Vor-Ort-Besichtigung



Energieflussanalyse



Messstellenkonzept



Energiemanagement



Mehr erfahren über EcoStruxure™ Power Monitoring Expert



Plane, prüfe und setze deine Energiemanagementmaßnahmen um – mit EcoStruxure™ Power Monitoring Expert und dem ISO50001 Modul

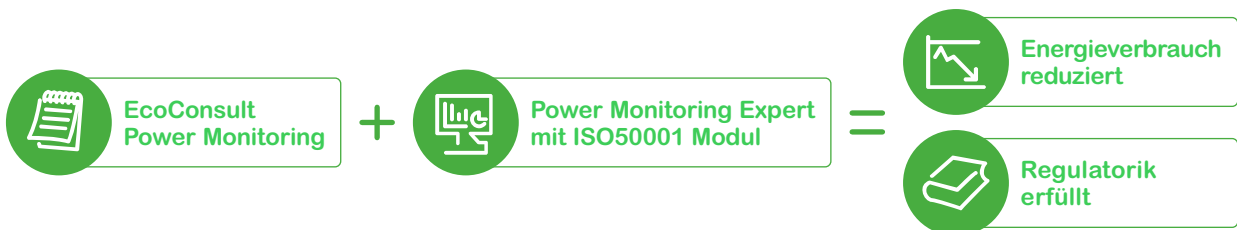
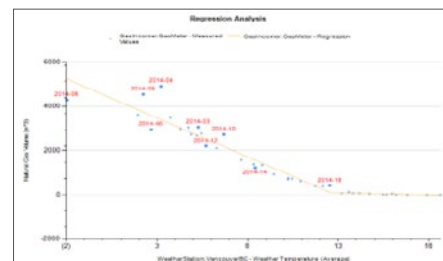
Planen & Umsetzen

- Erfasse automatisiert Verbrauchsdaten mit der Power Monitoring Expert und deinem zugeschnittenen Messtellennetz
- Konsolidiere deine Daten aus unterschiedlichen Systemen und optimiere deine Nachfrage- und Verbrauchs-Übersichten über mehrere Standorte und Systeme hinweg (z.B. Produktionsdaten aus dem ERP System)
- Etabliere Verantwortungsstrukturen im Unternehmen mit Hilfe von Verbrauchsdaten und deren Visualisierung
- Konfiguriere Dashboards, damit sich dein Unternehmen auf die Nachverfolgung und Optimierung von Key Performance Indicators (KPIs) konzentrieren kann
- Identifiziere Einsparmaßnahmen in deiner Infrastruktur
- Stelle mit Smart Alarms sicher, dass ein Mehrverbrauch vermieden wird



Prüfen

- Entwickle Energiemodelle um Faktoren wie Temperatur und Produktionsdaten in Zusammenhang mit dem Energieverbrauch zu stellen
- Prognostiziere mit Hilfe der Energiemodelle die Verbrauchsentwicklung und erkenne Abweichungen
- Dokumentiere und konsolidiere deinen Fortschritt mit Hilfe der Berichtsbibliothek und stelle eine gute Basis für das Audit sicher



EcoStruxure™ Energy Hub

Schaffe Transparenz in deinem Zweckbau – über einen oder mehrere Standorte hinweg:

Erhalten Einblicke in deinen Energieverbrauch in Stunden anstatt Tagen oder Wochen, und setze Maßnahmen zur Erreichung deiner Nachhaltigkeitsziele um!

1

Installiere Zähler, drahtlose Sensoren, intelligente Leistungsschalter – sogar Geräte von Drittanbietern.



PowerLogic, MicroLogic und mehr

2

Kopple Geräte und verbinde dich mit unseren cloudfähigen Gateways.



EcoStruxure™ Panel Server

3

Überwache und gewinne automatisierte Einblicke über deinen Energieverbrauch, um Einsparungen zu maximieren.



Einsparungen erzielen



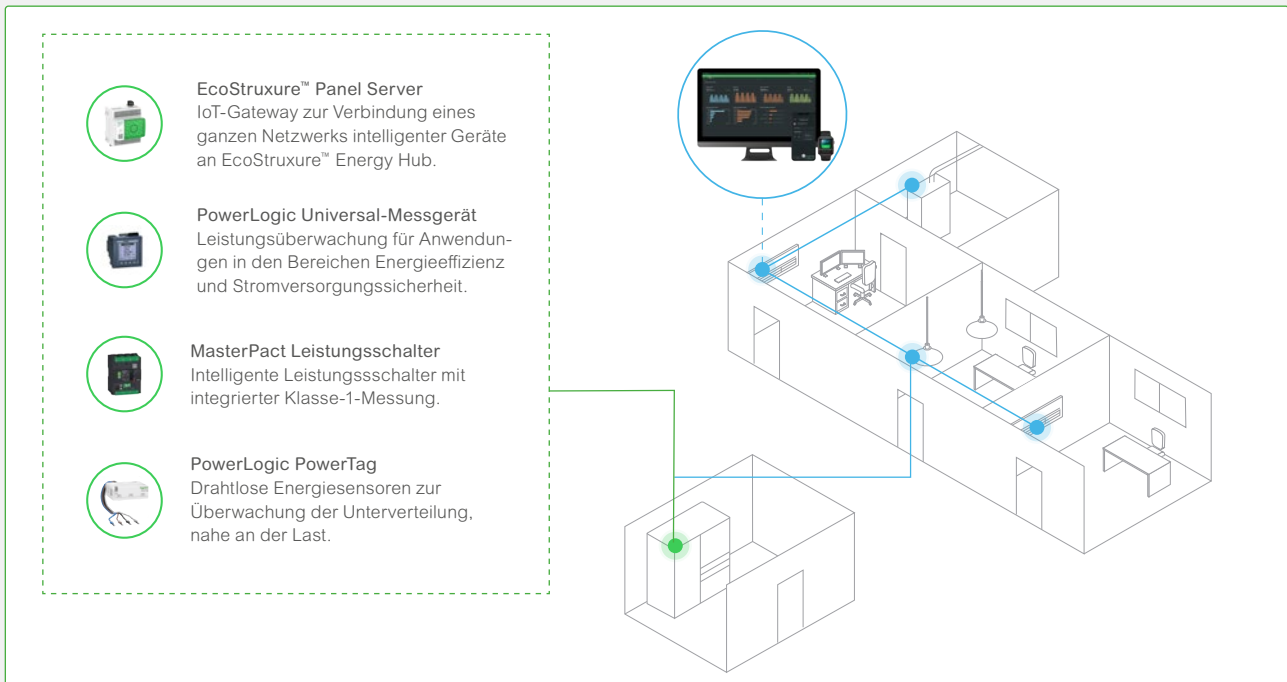
Verfügbarkeit sicherstellen



Nachhaltigkeitsziele erreichen



EcoStruxure™ Energy Hub



EcoStruxure™ Panel Server
IoT-Gateway zur Verbindung eines ganzen Netzwerks intelligenter Geräte an EcoStruxure™ Energy Hub.



PowerLogic Universal-Messgerät
Leistungsüberwachung für Anwendungen in den Bereichen Energieeffizienz und Stromversorgungssicherheit.



MasterPact Leistungsschalter
Intelligente Leistungsschalter mit integrierter Klasse-1-Messung.



PowerLogic PowerTag
Drahtlose Energiesensoren zur Überwachung der Unterverteilung, nahe an der Last.



Kostengünstig:

- Cloud-basierte Architektur, bei der keine Server oder Software vor Ort installiert oder gewartet werden müssen
- Attraktives Software-Abonnement mit regelmäßigen automatischen Patches und neuen Funktionen
- Typische Amortisation in weniger als 2 Jahren



Einfach:

- Start in Stunden, nicht in Tagen oder Wochen
- Einfacher Anschluss von Zählern, Sensoren und intelligenten Leistungsschaltern an unser sicheres cloud-fähiges Gateway



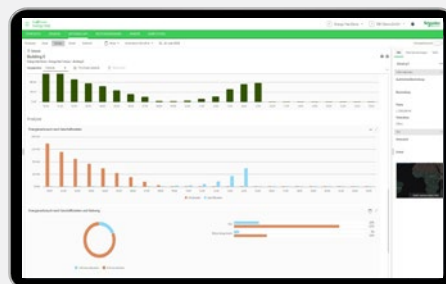
Cybersicher:

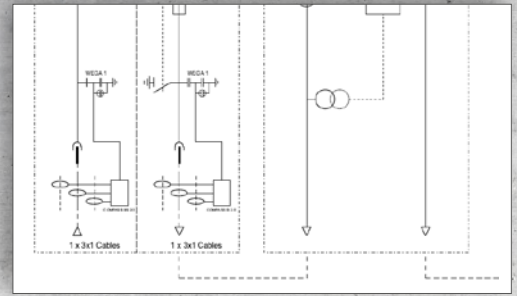
- Sicherheit vom Gerät bis zur Cloud mit Gateways gemäß IEC62443, Softwareentwicklung gemäß Secure Development Lifecycle, vertrauenswürdigem Cloud-Hosting und Umsetzung von Datenschutzanforderungen sicheres cloud-fähiges Gateway

Funktionen individuell auf Ihr Projekt zugeschnitten

Energiemonitoring, Nachhaltigkeit und Anlagenmanagement – über das Web oder App Funktionen wie z. B.:

- Periode zu Periode Vergleich
- Energieintensitätsvergleich (m²)
- Zuordnung nach Lasttyp und Geschäftszeiten
- Automatische CO₂ Hochrechnung
- Energiefluss bezogen auf das Stromnetz und lokale Erzeugung
- Temperaturüberwachung in der Schaltanlage
- Digitaler Übersichtsschaltplan
- und mehr





Vorteile

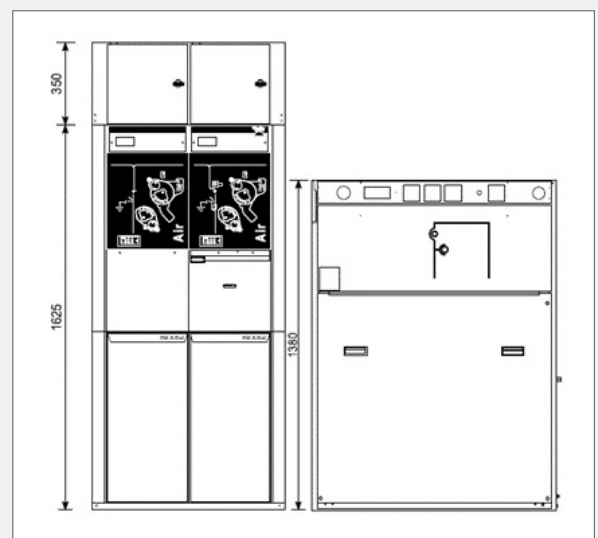
- » Jederzeit und überall verfügbar
- » Einfache & schnelle Bereitstellung technischer Zeichnungen
- » Verfügbarkeit unverbindlicher Preisindikation

Erleichtere die Planung deiner neuen MS-Schaltanlage RM AirSeT

Mit unserem Online-Konfigurator EcoStruxure™ Power Build MV

Der Online-Konfigurator ermöglicht eine unkomplizierte und digitale Konfiguration deiner Schaltanlage RM AirSeT. Im Detail umfasst dieser die folgenden Funktionen:

- Detaillierte Konfiguration der einzelnen Funktionen inklusive Zubehör bis 4 Felder pro Modul:
 - Lasttrennschalter (I-Funktion)
 - Lasttrennschalter-Sicherungs-Kombination (Q-Funktion)
 - Leistungsschalter + 3-Stellungs-Trennschalter (B-Funktion)
- Ergänzend zu den Funktionen der RM AirSeT kann auch das zugehörige **Messfeld M1** ausgewählt werden
- Einfache und schnelle Bereitstellung von **technischen Zeichnungen**
- Verfügbarkeit einer **unverbindlichen Preisindikation**
- Download eines **technischen und kommerziellen Budget-Angebots**



RM AirSeT im Überblick

Ein Sprung nach vorne für Nachhaltigkeit, Sicherheit und Effizienz



RM AirSeT™
SF6-freie kompakte oder erweiterbare gasisolierte (GIS) Ringkabelschaltanlagen für die sekundäre Verteilung bis 24 kV / 630 A / 20 kA.



EcoStruxure™ Power Build MV
Jetzt den Zugriff anfragen
und die Planung deiner
RM AirSeT beginnen!



Kompromisslos Nachhaltig

- Reine Luft & Vakuum, ohne alternative Gase
- Kein Erderwärmungspotenzial
- Keine Recyclingkosten für reine Luft
- Zukunftssichere Technologie ohne regulatorische Bedenken



Höhere Effizienz

- Einfache Umstellung: Unveränderter Betriebsmodus (Dreistellungsschalter, Trafoabgang mit Lasttrennschalter-Sicherungskombination)
- CompoDrive-Mechanismus mit 10-facher Leistungssteigerung
- Plug & Play Motor-Drive zur Verkürzung der Inbetriebnahmezeiten
- Drahtlose Sensorik zur Reduzierung von Ausfallrisiken und -kosten
- Kompakte Dimensionen und freie Kombinationswahl der Funktionen



Verbesserte Sicherheit

- Ungefährlich für Umwelt & Gesundheit: keine giftigen Gase oder Nebenprodukte
- Getestete Lösungen mit nachweislicher Erfolgsbilanz



Übergreifend Digital

- Kompatibilität mit EcoStruxure™
- Native Bereitstellung von Daten für Analyse- und Netzmanagement
- Prädiktives / präventives Assetmanagement durch Zustandsüberwachung: Temperatur, Feuchtigkeit etc.



EcoFit: Die clevere Lösung für veraltete Anlagen

Alte Schaltanlagen? ECOFIT™ ist die Antwort für mehr Betriebssicherheit

Schneider Electric ist sich der Bedeutung einer zuverlässigen Energieversorgung bewusst. Unsere Produkte stehen seit jeher für Qualität und Langlebigkeit – doch auch die robustesten Systeme erreichen irgendwann das Ende ihres Lebenszyklus.

Alternde Schaltanlagen stellen Betreiber zunehmend vor Herausforderungen. Neben steigenden Ausfallrisiken führen insbesondere hohe Kosten für Wartungen aufgrund fehlender Ersatzteile zu wirtschaftlichem Druck und Unsicherheiten im Betrieb.

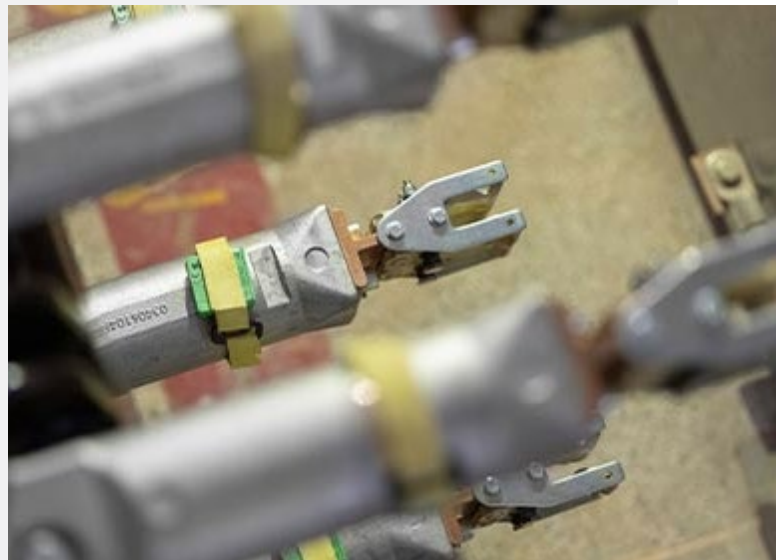
Um dem Vorzubeugen, bietet Schneider Electric als zuverlässigen Partner ECOFIT-Lösungen an, um deine alternden Schaltanlagen intelligent und fit für die Zukunft zu machen sowie ihre Betriebssicherheit zu optimieren.



Mit ECOFIT™ sind deine Schaltanlagen fit und effizient für die Zukunft

ECOFIT ist eine effiziente Methode, Wartungsaufwand zu verringern und bestehende Technik durch neue Innovationen zu ersetzen. Mit ECOFIT können wir deine Leistungsschalter mit einer minimalen Stillstandszeit austauschen. Es wird nur das Nötigste ausgetauscht – deine Anlage bleibt dieselbe. Die Handhabung der Anlage bleibt mit ECOFIT unverändert, dies ist auch für Ihr Betriebspersonal ein Vorteil.

- **Kosteneffizient:**
Verlängert die Lebensdauer bestehender Schaltanlagen – Investitionen bleiben erhalten.
- **Minimale Ausfallzeiten:**
Schneller Austausch dank perfekter mechanischer & elektrischer Kompatibilität.
- **Weniger Wartungskosten:**
Reduzierte Betriebs- und Servicekosten durch moderne Technik.
- **Zukunftssicher:**
Langfristige Ersatzteilverfügbarkeit und digitale Nachrüstoptionen.
- **Intelligent vernetzt:**
Permanente Zustandsüberwachung & zustandsorientierte Wartung durch integrierte Sensorik. Ready to Connect zur EcoStruxure™ Plattform.
- **Nachhaltig:**
Umweltfreundliche Nachrüstung mit recyclingfähigen Komponenten und minimalem Materialeinsatz.
- **Sicher:**
Keine Änderungen an Kabeln oder Platzbedarf nötig – mit Herstellergarantie und Schutz für Personal und Anlagen.





EcoConsult-Analyse für Datacenter und deine Vorteile:

- Ausarbeitung von wichtigen Empfehlungen, sowohl auf Anlagen- als auch auf Systemebene
- Dokumentation veralteter Geräte/Anlagen
- Analyse des Stromversorgungssystems und Single Point of Failure Identifikation
- Analyse der Effizienz der IT-Kühlsysteme
- Professionelle Beratung von Experten aus dem Datacenter-Bereich
- Einsatz von spezialisierten Software-Tools zur Gewährleistung hervorragender und konsistenter Diagnosen und Analysen
- Ausführliche(r) Bericht(e) für jeden einzelnen Standort mit Erkenntnissen und umsetzbaren Maßnahmen

EcoConsult für Datacenter

Beratungsservices | Dein zuverlässiger Berater

Hast du auch die Herausforderung, maximale Verfügbarkeit und Ausfallsicherheit zu gewährleisten?

EcoConsult für Datacenter ist eine Beratungsleistung zur Bewertung deiner Datacenter-Infrastruktur, um sicherzustellen, dass du für die Zukunft gerüstet bist. Unsere Experten unterstützen dich dabei dein Datacenter zu optimieren. **Die Senkung der Betriebskosten, die Erhöhung der Zuverlässigkeit und der Lebensdauer deiner Anlagen stehen dabei im Fokus.**

- Gewinne Einblicke in die Lebenserwartung und Obsoleszenz deiner Mittelspannungs-/ Niederspannungs-Anlagen.
- Erhalte spezifische Empfehlungen über mögliche Modernisierungen.
- Durchführung einer Prüfung deiner Anlagen, unabhängig von deinem DCIM.
- Bewertung der Kühleffizienz in deiner IT-Umgebung.
- Bewertung und Optimierung des Stromversorgungssystems.
- Entwicklung einer Roadmap zur Digitalisierung, um verbesserte Einblicke über den Zustand und die Leistung von Anlagen zu erhalten.
- Analyse der Stromversorgung- und der IT-/Serverkapazitäten zur Maximierung von Leistung und Effizienz.
- Bewertung des Luftstroms und Kühlungskonzepts.



Mehr erfahren
über EcoConsult
für Datacenter



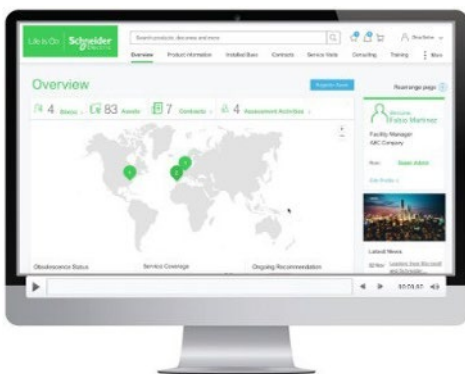


EcoConsult für Datacenter – Strategie

Phase 1	Phase 2	Phase 3	Phase 4	Phase 5
Vorbereitung/ Vorab-Datenerfassung und Organisation	Kick-off-Meeting	Vor-Ort Datenerfassung/ Validierung	Bewertung, Analyse und Vorbereitung der Ergebnisse	Bericht, Abschlusspräsentation und nächste Schritte

Die Datacenter Consultants von Schneider Electric initiieren zunächst ein Beratungsmandat. In dieser Phase ermitteln sie die „Pain Points“ der Kunden, die KPIs, die gewünschten Ergebnisse und auch die Erwartungen für den Standort. Sobald die erforderlichen Daten bezüglich der vorhandenen von Schneider Electric installierten Anlagen/Systeme erfasst wurden, wird ein erstes Kick-off-Meeting geplant. In diesem Meeting besprechen wir den Zeitplan, die Logistik und die vor Ort vorhandenen Daten zu Dokumentationszwecken. Sobald die Daten gesammelt sind, führen wir Folgendes aus:

- Eine Energie- und Systemanalyse, die den aktuellen Zustand und mögliche Risikofaktoren untersucht
- Bewertung des Kühlsystems
- Zustandsbewertung der vorhandenen Geräte
- Bewertung der Verfahren und Richtlinien vor Ort
- Empfehlungen für zukünftige Wartung und Modernisierung



mySchneider Portal

Die oben genannten Analysen und Experteneinblicke werden in einem detaillierten Standortbericht von unseren Datacenter Consultants vorgestellt. Dieser Standortbericht enthält Empfehlungen, einen Überblick über Elemente mit hohem Risiko und eine auf Stromversorgung und Kühlung ausgerichtete Zusammenfassung der Infrastruktur des Rechenzentrums.

Der EcoConsult für Datacenter Bericht enthält:

Nach dem Besuch vor Ort wird ein detaillierter Standortbericht mit umsetzbaren Maßnahmen bereitgestellt:

- Beschreibung des elektrischen Verteilungssystems
- Technische Erkenntnisse/Mängel des Systems
- **Analyse der Kühlinfrastruktur des Datacenters:**
 - » Tabellarische Übersicht und Analyse der Kühlungsverteilung im Datacenter
 - » Hervorheben von Bedingungen, die die Effektivität der Kühlung beeinträchtigen, und Abgabe von Empfehlungen zur Behebung von Problemen
 - » Dokumentierung und Analyse der Kühlverteilung im Datacenter
 - » Besseres Verständnis über die vor Ort Kühlungsverteilung unter Berücksichtigung der Rack Lufteinlasstemperaturen sowie Luftstrom- und Temperaturdaten
- **Plan zur Modernisierung des Stromsystems:**
 - » Lebenszyklusstatus der Anlage (Veralterung)
 - » Anforderungen an die Aufrüstung von Anlagen/ Plan zur Modernisierung
 - » Vorschläge zu Änderungen an der Topologie/ Architektur von elektrischen Systemen und Kühlsystemen zur Verbesserung der Sicherheit und Zuverlässigkeit
- **Wartungsplan:**
 - » Wartungszeitraum basierend auf der Belastungsanalyse und dem Obsoleszenz Status der Anlage
- Mess- oder Überwachungsplan mit einer Roadmap für die digitale Transformation
- Ersatzteilmangement
- **Abschließende Bewertung des Standorts/der Standorte:**
 - » Eine Auflistung der Erkenntnisse und priorisierten Maßnahmen, mit einer optionalen Budgetierung.
 - » Analyse, Szenarien und Empfehlungen zur Optimierung der Auslastung und Verfügbarkeit der Infrastruktur



Altivar Building

Neue Frequenzumrichter für Kälte- und Lüftungstechnik

Antriebstechnik

Innovativ

- Ein spezieller Antrieb für High-End-HKL-Prozesse und -Maschinen in einem wachsenden Markt
- Einfache Integration in Schneider Electric EcoStruxure™ und dabei offen für Drittanbieter von Lösungen und Dienstleistungen für Gebäude
- Sehr einfache Inbetriebnahme mit Assistenzfunktion
- Vernetzt, Digital, Nachhaltig, Cybersicher

Effizient

- Spart Zeit und Fachkenntnisse für Konstruktion, Inbetriebnahme, Betrieb und Wartung
- Spart Energiekosten
- Spart Platz in Schaltschränken
- Geringer ökologischer Fußabdruck



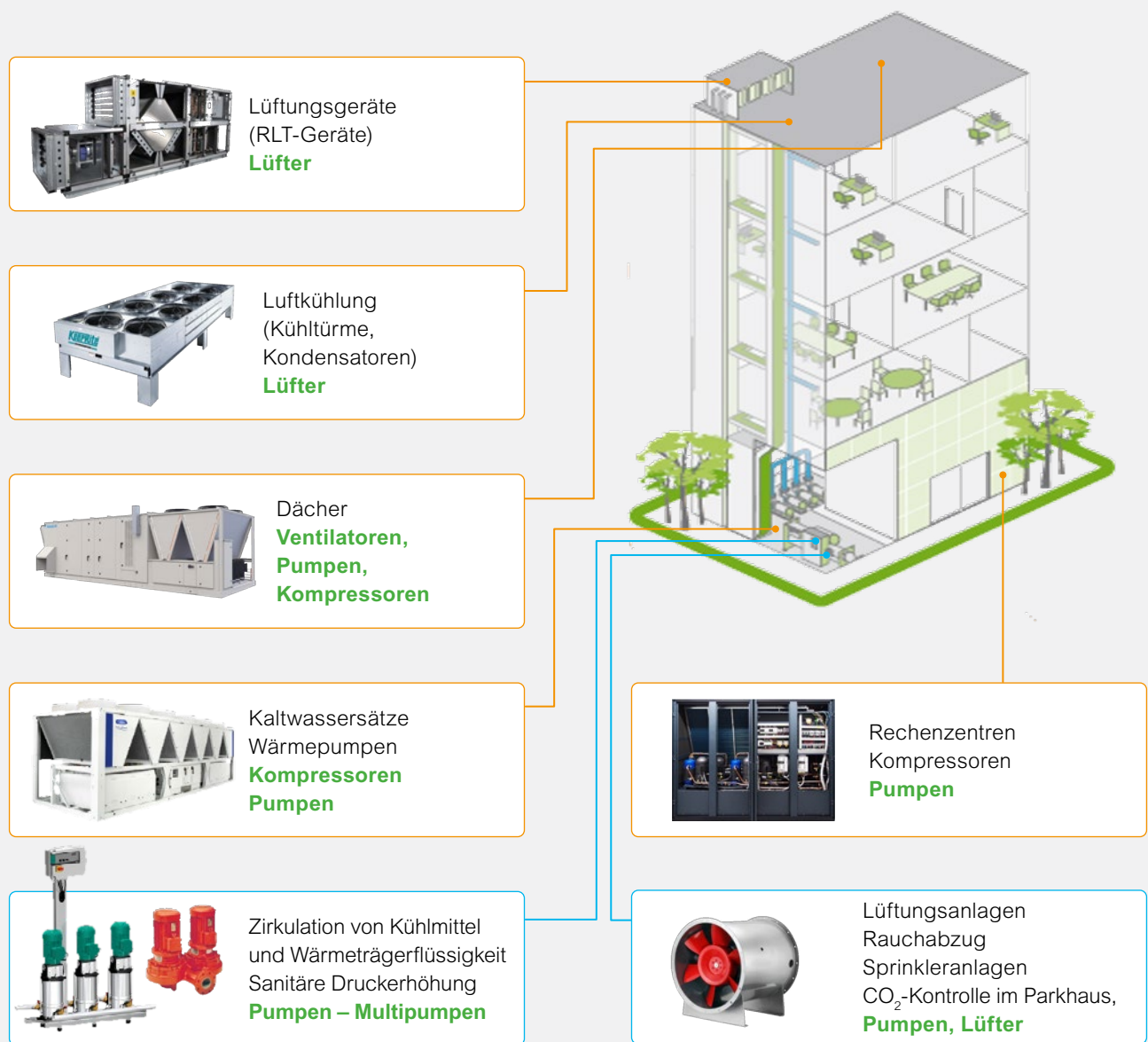
ATH600
0,75 kW – 250 kW



ATH200
0,75 kW – 22 kW

Applikationen in Gebäuden

Lüfter, Pumpen, Kompressoren ...





Einfache Inbetriebnahme mit Altivar Building ATH600



Antrieb ohne Parameter

Bei Standardmotoren sind keine Grundeinstellungen erforderlich



Mobile App

Gleiche Funktionen wie am Gerätedisplay



Virtueller Assistent

Schritt-für-Schritt-Anleitung für Laien zur Einrichtung der am häufigsten verwendeten Funktionen



Optimierer

Hilfe bei der Fehlerbehebung und Optimierung der Einstellungen



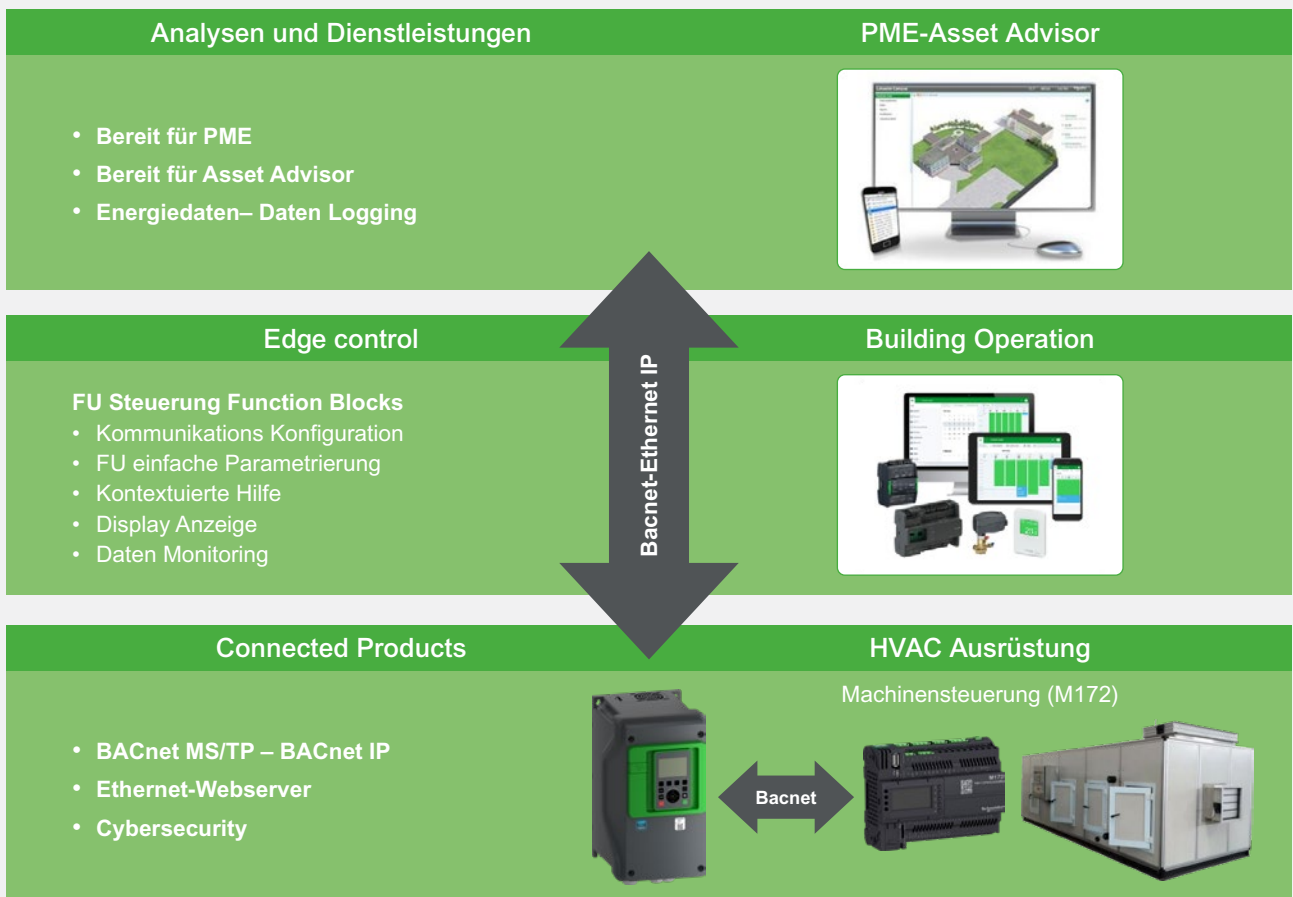
Online Unterstützung

Cloud Anbindung für Remoteunterstützung und Möglichkeit die Konfiguration in der Cloud zu speichern





Integriert in EcoStruxure™ auf allen Ebenen



Neuheiten: Bestell- und Preisdaten

Art.-Nr.	Beschreibung	MG
MEG6185-0319S	KNX Tastsensor Pro T Secure Polarweiß glänzend, System M	X7
MEG6185-0325S	KNX Tastsensor Pro T Secure Aktivweiß glänzend, System M	X7
MEG6185-0414S	KNX Tastsensor Pro T Secure Anthrazit, System M	X7
MEG6185-0460S	KNX Tastsensor Pro T Secure Aluminium, System M	X7
MEG6185-0403S	KNX Tastsensor Pro T Secure Schwarz matt, System M	X7
MEG6185-6035S	KNX Tastsensor Pro T Secure Lotosweiß, System Design	X6
MEG6185-6034S	KNX Tastsensor Pro T Secure, Anthrazit, System Design	X6
MEG6185-6036S	KNX Tastsensor Pro T Secure, Edelstahl, System Design	X6
MEG6185-6050S	KNX Tastsensor Pro T Secure, Nickelmetallic, System Design	X6
MEG6185-6052S	KNX Tastsensor Pro T Secure, Moccametallic, System Design	X6
MTN6301-0019S	KNX Secure Präsenzmelder Standard, weiß	X7
MTN6301-0014S	KNX Secure Präsenzmelder, Standard, schwarz	X7
MTN6309-0019S	KNX Secure Präsenzmelder Wide Range, weiß	X7
MTN6305-0019S	KNX Secure Präsenzmelder, Flur, weiß	X7
MTN6354-0019S	KNX Secure Präsenzmelder, Halle, weiß	X7
MTN6303-0019S	KNX Secure Präsenzmelder, Mini, weiß	X7
MTN6700-0404S	KNX Secure Schaltaktor 4fach, mit Strommessung	G2
MTN6700-0408S	KNX Secure Schaltaktor 8fach, mit Strommessung	G2
MTN6700-0412S	KNX Secure Schaltaktor 12fach, mit Strommessung	G2
MTN6700-0304S	KNX Secure Schaltaktor, 4fach, ohne Strommessung	G2
MTN6700-0308S	KNX Secure Schaltaktor, 8fach, ohne Strommessung	G2
MTN6700-0312S	KNX Secure Schaltaktor, 12fach, ohne Strommessung	G2
MTN6825-0005S	KNX Dali Broadcast Erweiterung	G2
<u>LSS9002200</u>	KNX Remote Connect, monatliches Abonnement	G4
<u>LSS9002100</u>	KNX Remote Connect, 1-Jahres-Abonnement, 1 Contoller	G4
<u>LSS9002101</u>	KNX Remote Connect, 1-Jahres-Abonnement, 5 Contoller	G4
<u>LSS9002102</u>	KNX Remote Connect, 1-Jahres-Abonnement, 25 Contoller	G4
<u>LSS9002103</u>	KNX Remote Connect, 1-Jahres-Abonnement, unbegrenzt	G4
<u>LSS9002300</u>	KNX Remote Connect, 5-Jahres-Abonnement, 1 Controller	G4
<u>LSS9002400</u>	KNX Remote Connect, 10-Jahres-Abonnement, 1 Controller	G4
<u>CCT711119</u>	Wiser Smart Plug (Zwischenstecker)	E6
<u>CCTFR6110</u>	Wiser Heizkörperthermostat - weiß	E6
<u>CCTFR6111</u>	Wiser Heizkörperthermostat - schwarz	E6
<u>R9DX01610</u>	FI/LS Resi9 1P+N 10A B 30mA TypA 6kA 1TE	D8
<u>R9DX01613</u>	FI/LS Resi9 1P+N 13A B 30mA TypA 6kA 1TE	D8
<u>A9DXC3610</u>	FI/LS Acti9 1P+N 10A C 30mA TypA 6kA 1TE	D8
<u>A9DXC3613</u>	FI/LS Acti9 1P+N 13A C 30mA TypA 6kA 1TE	D8
<u>A9DXC3616</u>	FI/LS Acti9 1P+N 16A C 30mA TypA 6kA 1TE	D8
<u>A9DXC3620</u>	FI/LS Acti9 1P+N 20A C 30mA TypA 6kA 1TE	D8
<u>A9DXC3625</u>	FI/LS Acti9 1P+N 25A C 30mA TypA 6kA 1TE	D8
<u>A9DXC3632</u>	FI/LS Acti9 1P+N 32A C 30mA TypA 6kA 1TE	D8
<u>A9DXF3610</u>	FI/LS A9 1P+N 10A C 30mA TypA-Si 6kA 1TE	D8
<u>A9DXF3613</u>	FI/LS A9 1P+N 13A C 30mA TypA-Si 6kA 1TE	D8
<u>A9DXF3616</u>	FI/LS A9 1P+N 16A C 30mA TypA-Si 6kA 1TE	D8
<u>A9DXG3610</u>	FI/LS Acti9 1P+N 10A B 30mA TypA 6kA 1TE	D8
<u>A9DXG3613</u>	FI/LS Acti9 1P+N 13A B 30mA TypA 6kA 1TE	D8
<u>A9DXG3616</u>	FI/LS Acti9 1P+N 16A B 30mA TypA 6kA 1TE	D8



Die aktuellen Preise findest du in mySchneider.

[se.com/myschneider](https://www.se.com/myschneider)

Neuheiten: Bestell- und Preisdaten

Art.-Nr.	Beschreibung	MG
A9DXG3620	FI/LS Acti9 1P+N 20A B 30mA TypA 6kA 1TE	D8
A9DXG3625	FI/LS Acti9 1P+N 25A B 30mA TypA 6kA 1TE	D8
A9DXG3632	FI/LS Acti9 1P+N 32A B 30mA TypA 6kA 1TE	D8
R9DX01616	FI/LS Resi9 1P+N 16A B 30mA TypA 6kA 1TE	D8
LC1D09AP7	Leistungsschütz LC1D 3p, +1S+1Ö, 4 kW, 9 A, 400 V AC3, Spule 230 V AC, SnapIN	A1
LC1D12AP7	Leistungsschütz LC1D 3p, +1S+1Ö, 5,5 kW, 12 A, 400 V AC3, Spule 230 V AC, SnapIN	A1
LC1D18AP7	Leistungsschütz LC1D 3p, +1S+1Ö, 7,5 kW, 18 A, 400 V AC3, Spule 230 V AC, SnapIN	A1
LC1D25AP7	Leistungsschütz LC1D 3p, +1S+1Ö, 11 kW, 25 A, 400 V AC3, Spule 230 V AC, SnapIN	A1
LC1D32AP7	Leistungsschütz LC1D 3p, +1S+1Ö, 15 kW, 32 A, 400 V AC3, Spule 230 V AC, SnapIN	A1
LC1D09ABD	Leistungsschütz LC1D 3p, +1S+1Ö, 4 kW, 9 A, 400 V AC3, Spule 24 V DC, SnapIN	A1
LC1D12ABD	Leistungsschütz LC1D 3p, +1S+1Ö, 5,5 kW, 12 A, 400 V AC3, Spule 24 V DC, SnapIN	A1
LC1D18ABD	Leistungsschütz LC1D 3p, +1S+1Ö, 7,5 kW, 18 A, 400 V AC3, Spule 24 V DC, SnapIN	A1
LC1D25ABD	Leistungsschütz LC1D 3p, +1S+1Ö, 11 kW, 25 A, 400 V AC3, Spule 24 V DC, SnapIN	A1
LC1D32ABD	Leistungsschütz LC1D 3p, +1S+1Ö, 15 kW, 32 A, 400 V AC3, Spule 24 V DC, SnapIN	A1
GV2ME01A	Motorschutzschalter, 3p, 0,1-0,16A, Tasterbetätigung, SnapIN Anschlussklemmen	A5
GV2ME02A	Motorschutzschalter, 3p, 0,16-0,25A, Tasterbetätigung, SnapIN Anschlussklemmen	A5
GV2ME03A	Motorschutzschalter, 3p, 0,25-0,4A, Tasterbetätigung, SnapIN Anschlussklemmen	A5
GV2ME04A	Motorschutzschalter, 3p, 0,4-0,63A, Tasterbetätigung, SnapIN Anschlussklemmen	A5
GV2ME05A	Motorschutzschalter, 3p, 0,63-1A, Tasterbetätigung, SnapIN Anschlussklemmen	A5
GV2ME06A	Motorschutzschalter, 3p, 1-1,6A, Tasterbetätigung, SnapIN Anschlussklemmen	A5
GV2ME07A	Motorschutzschalter, 3p, 1,6-2,5A, Tasterbetätigung, SnapIN Anschlussklemmen	A5
GV2ME08A	Motorschutzschalter, 3p, 2,5-4A, Tasterbetätigung, SnapIN Anschlussklemmen	A5
GV2ME10A	Motorschutzschalter, 3p, 4-6,3A, Tasterbetätigung, SnapIN Anschlussklemmen	A5
GV2ME14A	Motorschutzschalter, 3p, 6-10A, Tasterbetätigung, SnapIN Anschlussklemmen	A5
GV2ME16A	Motorschutzschalter, 3p, 9-14A, Tasterbetätigung, SnapIN Anschlussklemmen	A5
GV2ME20A	Motorschutzschalter, 3p, 13-18A, Tasterbetätigung, SnapIN Anschlussklemmen	A5
GV2ME21A	Motorschutzschalter, 3p, 17-23A, Tasterbetätigung, SnapIN Anschlussklemmen	A5
GV2ME22A	Motorschutzschalter, 3p, 20-25A, Tasterbetätigung, SnapIN Anschlussklemmen	A5
GV2ME32A	Motorschutzschalter, 3p, 24-32A, Tasterbetätigung, SnapIN Anschlussklemmen	A5
GV2AFAM	Ausrichtungsblock zwischen GV2ME Snap-In, montiert auf GV2AFAM mit LC1D09-D38 Snap-In	A5
GV2G2LA	Drehstrom-Sammelschienensystem, 63A, 2 Abgangsstellen, Einspeisung Links, 45mm Abstand	A5
GV2G3LA	Drehstrom-Sammelschienensystem, 63A, 3 Abgangsstellen, Einspeisung Links, 45mm Abstand	A5
GV2G4LA	Drehstrom-Sammelschienensystem, 63A, 4 Abgangsstellen, Einspeisung Links, 45mm Abstand	A5
GV2G2RA	Drehstrom-Sammelschienensystem, 63A, 2 Abgangsstellen, Einspeisung rechts, 45mm Abstand	A5
GV2G3RA	Drehstrom-Sammelschienensystem, 63A, 3 Abgangsstellen, Einspeisung rechts, 45mm Abstand	A5
GV2G4RA	Drehstrom-Sammelschienensystem, 63A, 4 Abgangsstellen, Einspeisung rechts, 45mm Abstand	A5
GV2G2EA	Drehstrom-Sammelschienensystem, 2 zusätzliche Abgangsstellen für Snap-In Sammelschienensystem	A5
GV2G4EA	Drehstrom-Sammelschienensystem, 4 zusätzliche Abgangsstellen für Snap-In Sammelschienensystem	A5
LADN02A	Hilfsschalterblock, 2Ö, SnapIN Anschlussklemmen	A1
LADN04A	Hilfsschalterblock, 4Ö, SnapIN Anschlussklemmen	A1
LADN11A	Hilfsschalterblock, 1S+1Ö, SnapIN Anschlussklemmen	A1
LADN13A	Hilfsschalterblock, 1S+3Ö, SnapIN Anschlussklemmen	A1
LADN20A	Hilfsschalterblock, 2S, SnapIN Anschlussklemmen	A1
LADN22A	Hilfsschalterblock, 2S+2Ö, SnapIN Anschlussklemmen	A1
LADN31A	Hilfsschalterblock, 3S+1Ö, SnapIN Anschlussklemmen	A1
LADN40A	Hilfsschalterblock, 4S, SnapIN Anschlussklemmen	A1
LAD9V0A	Elektrische Verriegelung, TeSys Deca, für LC1D09-32 SnapIN Schütze	A1



Die aktuellen Preise findest du in mySchneider.

[se.com/myschneider](https://www.se.com/myschneider)

Neuheiten: Bestell- und Preisdaten

Art.-Nr.	Beschreibung	MG
LAD9V21A	Wendekombination, TeSys Deca, für 3P LC1D18-32 Snap-in-Schütze	A1
LAD9V2	Mechanische Verriegelung, für TeSys D	A1
LAD91218A	Stern-Dreieck-Anschlussatz, TeSys Deca, 3P für LC1D09-32 SnapIN Schütze	A1
GVAE11A	Hilfsschalterblock, 1Ö+1S, Frontmontage, SnapIN Anschlussklemmen	A5
GVAE20A	Hilfsschalterblock, 2 Schließkontakte, Frontmontage, SnapIN Anschlussklemmen	A5
NSYPLM108BG	PanelSeT PLM Polyestergehäuse - Wandmontage, einfache Tür, mit Bakelit-MP H1056xB852xT350mm IP66, IK10, RAL 7035	H3
NSYPLM108G	PanelSeT PLM Polyestergehäuse - Wandmontage, einfache Tür, ohne MP H1056xB852xT350mm IP66, IK10, RAL 7035	H3
NSYPLM108TG	PanelSeT PLM Polyestergehäuse - Wandmontage, transparente Tür, ohne MP H1056xB852xT350mm IP66, IK10, RAL 7035	H3
NSYPLM3025BG	PanelSeT PLM Polyestergehäuse - Wandmontage, einfache Tür, mit Bakelit-MP H308xB255xT160mm IP66, IK10, RAL 7035	H3
NSYPLM3025G	PanelSeT PLM Polyestergehäuse - Wandmontage, einfache Tür, ohne MP H300xB250xT160mm IP66, IK10, RAL 7035	H3
NSYPLM3025PG	PanelSeT PLM Polyestergehäuse - Wandmontage, einfache Tür, mit Metall-MP H308xB255xT160mm IP66, IK10, RAL 7035	H3
NSYPLM3025TG	PanelSeT PLM Polyestergehäuse - Wandmontage, transparente Tür, ohne MP H300xB250xT160mm IP66, IK10, RAL 7035	H3
NSYPLM32BG	Wandmont. Geh. ABS/PC Monobloc IP66 H310xB215xT160 mm+Bakelit-Montageplat.	H3
NSYPLM32G	Polyestergehäuse PLM Wandmontage, ohne MP H310xB215xT160mm IP66	H3
NSYPLM32PG	Wandmont. Geh. ABS/PC Monobloc IP66 H310xB215xT160 mm+Metall-Montageplat.	H3
NSYPLM32TG	Polyestergehäuse PLM Wandmontage, ohne MP H300xB200xT160mm IP66	H3
NSYPLM43BG	PanelSeT PLM Polyestergehäuse - Wandmontage, einfache Tür, mit Bakelit-MP H430xB330xT200mm IP66, IK10, RAL 7035	H3
NSYPLM43G	PanelSeT PLM Polyestergehäuse - Wandmontage, einfache Tür, ohne MP H430xB330xT200mm IP66, IK10, RAL 7035	H3
NSYPLM43PG	PanelSeT PLM Polyestergehäuse - Wandmontage, einfache Tür, mit Metall-MP H430xB330xT200mm IP66, IK10, RAL 7035	H3
NSYPLM43TG	PanelSeT PLM Polyestergehäuse - Wandmontage, transparente Tür, ohne MP H430xB330xT200mm IP66, IK10, RAL 7035	H3
NSYPLM43TVG	PanelSeT PLM Polyestergehäuse - Wandmontage, transparente Tür, mit Griff ohne MP H430xB330xT200mm IP66, IK10, RAL 7035	H3
NSYPLM43VG	PanelSeT PLM Polyestergehäuse - Wandmontage, einfache Tür, mit Griff ohne MP H430xB330xT200mm IP66, IK10, RAL 7035	H3
NSYPLM54BG	PanelSeT PLM Polyestergehäuse - Wandmontage, einfache Tür, mit Bakelit-MP H530xB430xT200mm IP66, IK10, RAL 7035	H3
NSYPLM54G	PanelSeT PLM Polyestergehäuse - Wandmontage, einfache Tür, ohne MP H530xB430xT200mm IP66, IK10, RAL 7035	H3
NSYPLM54PG	PanelSeT PLM Polyestergehäuse - Wandmontage, einfache Tür, mit Metall-MP H530xB430xT200mm IP66, IK10, RAL 7035	H3
NSYPLM54TG	PanelSeT PLM Polyestergehäuse - Wandmontage, transparente Tür, ohne MP H530xB430xT200mm IP66, IK10, RAL 7035	H3
NSYPLM54TVG	PanelSeT PLM Polyestergehäuse - Wandmontage, transparente Tür, mit Griff ohne MP H530xB430xT200mm IP66, IK10, RAL 7035	H3
NSYPLM54VG	PanelSeT PLM Polyestergehäuse - Wandmontage, einfache Tür, mit Griff ohne MP H530xB430xT200mm IP66, IK10, RAL 7035	H3
NSYPLM57G	Landscape (Horizontal) Polyestergehäuse monobloc H536xB747xT300mm IP66, IK10, RAL 7035	H3
NSYPLM64BG	PanelSeT PLM Polyestergehäuse - Wandmontage, einfache Tür, mit Bakelit-MP H647xB436xT250mm IP66, IK10, RAL 7035	H3
NSYPLM64G	PanelSeT PLM Polyestergehäuse - Wandmontage, einfache Tür, ohne MP H647xB436xT250mm IP66, IK10, RAL 7035	H3
NSYPLM64PG	PanelSeT PLM Polyestergehäuse - Wandmontage, einfache Tür, mit Metall-MP H647xB436xT250mm IP66, IK10, RAL 7035	H3
NSYPLM64TG	PanelSeT PLM Polyestergehäuse - Wandmontage, transparente Tür, ohne MP H647xB436xT250mm IP66, IK10, RAL 7035	H3
NSYPLM64TVG	PanelSeT PLM Polyestergehäuse - Wandmontage, transparente Tür, mit Griff ohne MP H647xB436xT250mm IP66, IK10, RAL 7035	H3
NSYPLM64VG	PanelSeT PLM Polyestergehäuse - Wandmontage, einfache Tür, mit Griff ohne MP H647xB436xT250mm IP66, IK10, RAL 7035	H3



Die aktuellen Preise findest du in mySchneider.

[se.com/myschneider](https://www.schneider-electric.com/myschneider)

Neuheiten: Bestell- und Preisdaten

Art.-Nr.	Beschreibung	MG
NSYPLM68G	Landscape (Horizontal) Polyestergehäuse monobloc H636xB847xT300mm IP66, IK10, RAL 7035	H3
NSYPLM75BG	PanelSeT PLM Polyestergehäuse - Wandmontage, einfache Tür, mit Bakelit-MP H747xB536xT300mm IP66, IK10, RAL 7035	H3
NSYPLM75G	PanelSeT PLM Polyestergehäuse - Wandmontage, einfache Tür, ohne MP H747xB536xT300mm IP66, IK10, RAL 7035	H3
NSYPLM75PG	PanelSeT PLM Polyestergehäuse - Wandmontage, einfache Tür, mit Metall-MP H747xB536xT300mm IP66, IK10, RAL 7035	H3
NSYPLM75TG	PanelSeT PLM Polyestergehäuse - Wandmontage, transparente Tür, ohne MP H747xB536xT300mm IP66, IK10, RAL 7035	H3
NSYPLM75TVG	PanelSeT PLM Polyestergehäuse - Wandmontage, transparente Tür, mit Griff ohne MP H747xB536xT300mm IP66, IK10, RAL 7035	H3
NSYPLM75VG	PanelSeT PLM Polyestergehäuse - Wandmontage, einfache Tür, mit Griff ohne MP H747xB536xT300mm IP66, IK10, RAL 7035	H3
NSYPLM810G	Landscape (Horizontal) Polyestergehäuse monobloc H852xB1056xT350mm IP66, IK10, RAL 7035	H3
NSYPLM86BG	PanelSeT PLM Polyestergehäuse - Wandmontage, einfache Tür, mit Bakelit-MP H847x636xT300mm IP66, IK10, RAL 7035	H3
NSYPLM86G	PanelSeT PLM Polyestergehäuse - Wandmontage, einfache Tür, ohne MP H847x636xT300mm IP66, IK10, RAL 7035	H3
NSYPLM86PG	PanelSeT PLM Polyestergehäuse - Wandmontage, einfache Tür, mit Metall-Montageplatte H847x636xT300mm IP66, IK10, RAL 7035	H3
NSYPLM86TG	PanelSeT PLM Polyestergehäuse - Wandmontage, transparente Tür, ohne MP H847x636xT300mm IP66, IK10, RAL 7035	H3
NSYPLM86TVG	PanelSeT PLM Polyestergehäuse - Wandmontage, transparente Tür, mit Griff ohne MP H847x636xT300mm IP66, IK10, RAL 7035	H3
NSYPLM86VG	PanelSeT PLM Polyestergehäuse - Wandmontage, einfache Tür, mit Griff ohne MP H847x636xT300mm IP66, IK10, RAL 7035	H3
ABNAA104F01	AMIGO Kleinverteiler AP 4R mit Ausbau und ÜSS BxHxT:300x620x106mm	605
ABNAA104F02	AMIGO Kleinverteiler AP 4R mit Ausbau BxHxT:300x620x106mm	605
ABNAH104F01	AMIGO Kleinverteiler UP/HW 4R mit Ausbau und ÜSS BxHxT:350x749x100mm	605
ABNAH104F02	AMIGO Kleinverteiler UP/HW 4R mit Ausbau BxHxT:350x749x100mm	605
ABNPU00800	BKE-AZ Zusatzraum für BKE-A Kassette	710
ABNPU00830	BKE-AZ Zusatzraum für BKE-A Kassette inkl. BKE-A Kassette	710
ABNPU09002	BKE-AZ Zubehör Abdeckung Befestigungsschrauben	710
ABNPU09033	BKE-AZ Zubehör Plombierhaube	710
ABNRS209X0551	Wandlerrmess-Schrank 100A TAB MD 5-polig, Zu=NH00, AB=LA 125A, TAB MD	175
ABNRS209X1802	Wandlerschrank 200A BH9 TAB E.DIS 5p, Zu=NH1, Ab=LTR 250A m.V.	175
ABNRS209X1812	Wandlerschrank 200A BH9 TAB Energienetze Hamburg 5p, Zu=NH2 UT, Ab=NH2-Trenner, m.V.	175
ABNRS209X1952	Wandlerschrank 200A BH9 TAB SH-Netze 5p, Zu=NH1, Ab=LTR 250A, m.V.	175
ABNRS307X0001	Wandlerschrank 100A BH7 TAB FNN Standard 5p, Zu=NH00, AB=LA 125A	175
ABNRS307X0141	Wandlerschrank 100A BH7 5p TAB SW München Zu(NAR)=NH00 Unterteil auf SaS, Ab(AAR)=LTS 125A	175
ABNRS307X1551	Wandlerschrank 100A BH7 Mittelnetz 5p, Zu=NH00, AB=LA 125A	175
ABNRS309X0002	Wandlerschrank 200A BH9 TAB FNN Standard 5p, Zu=NH1, AB=LA 250A	175
ABNRS309X0003	Wandlerschrank 250A BH9 TAB FNN Standard 5p, Zu=NH2-UT, AB=LA 400A	175
ABNRS309X0143	Wandlerschrank 250A BH9 5p TAB SW München Zu(NAR)=NH2 Unterteil auf SaS, Ab(AAR)=LA 400A	175
ABNRS309X0233	Wandlerschrank 250A BH9 TAB Westnetz 5p, Zu=NH2-UT, AB=LA 400A ohne Zählertragplatte	175
ABNRS309X0242	Wandlerschrank 200A BH9 TAB SW-Düsseldorf 5p, Zu=NH1, AB=LA 250A, ohne Zählertragplatte	175
ABNRS309X0253	Wandlerschrank 250A BH9 TAB RNG 5p, Zu=NH2-UT, AB=LA 400A, ohne Zählertragplatte	175
ABNRS309X0262	Wandlerschrank 200A BH9 TAB Bonn Netze 5p, Zu=NH1, AB=LA 250A, inkl. Zählertragplatte	175
ABNRS309X0352	Wandlerschrank 200A BH9 TAB NEW / VEW Saar 5p, Zu=NH1, AB=LA 250A	175
ABNRS309X0353	Wandlerschrank 250A BH9 TAB NEW 5p, Zu=NH2-UT, AB=LA 400A	175
ABNRS309X0553	Wandlerschrank 250A BH9 TAB Mitteldeutschland 5p, Zu=NH2-UT, AB=LA 400A	175
ABNRS309X0682	Wandlerschrank 200A BH9 TAB Netze-BW 5p, Zu=NH1, AB=LA 250A	175
ABNRS309X0683	Wandlerschrank 250A BH9 TAB Netze-BW 5p, Zu=NH2-UT, AB=LA 400A	175



Die aktuellen Preise findest du in mySchneider.

[se.com/myschneider](https://www.schneider-electric.com/myschneider)

Neuheiten: Bestell- und Preisdaten

Art.-Nr.	Beschreibung	MG
ABNRS309X0803	Wandlerschrank 250A BH9 TAB E.Dis 5p, Zu=NH2-UT, AB=NH2 250A	175
ABNRS309X0813	Wandlerschrank 250A BH9 TAB Energienetze Hamburg 5p, Zu=NH2-UT, AB=NH2 250A	175
ABNRS309X0953	Wandlerschrank 250A BH9 TAB SH-Netze 5p, Zu=NH2-UT, AB=LA 400A	175
ABNRS309X0963	Wandlerschrank 250A TAB EWE 5-polig, Zu=NH2-UT, AB=LA 250A	175
ABNRS309X1232	Wandlerschrank 200A BH9 TAB Westnetz 5p, Zu=NH1, AB=LA 250A, für Zählertragplatte	175
ABNRS309X1252	Wandlerschrank 200A BH9 TAB RNG 5p, Zu=NH1, AB=LA 250A, ohne Zählertragplatte	175
ABNRS309X1382	Wandlerschrank 200A BH9 TAB TEN 4p, Zu=NH1, Ab=LTR 250A, m.V., APZ	175
ABNRS309X1552	Wandlerschrank 200A BH9 TAB Mitnetz 5p, Zu=NH1, AB=LA 250A	175
ABNNK312X0004	Wandlerschrank 405-451A BH12, FNN Prüfklemme 5p, Zu=2xNH2, AB=NH3	175
ABNNK312X0005	Wandlerschrank 504A BH12, FNN Prüfklemme 5p, Zu=2xNH2, AB=1000A NH-Leiste	175
ABNFG103L00	Kabelverteilerschrank FB5 BH6 ohne Ausbau Gr.3/1065mm Doppelschließung 1 Zylinder	760
ABNFG103L20	Kabelverteilerschrank FB5 BH6 Prisma XS VT Gr.3/1065mm Doppelschließung 1 Zylinder	760
ABNFG103M20	Kabelverteilerschrank FB5 BH6 mit Montageplatte Gr.3/1065mm Doppelschließung 1 Zylinder	760
ABNFG133L00	Kabelverteilerschrank FB5 BH8 ohne Ausbau Gr.3/1350mm Doppelschließung 1 Zylinder	760
ABNFG133L20	Kabelverteilerschrank FB5 BH8 Prisma XS VT Gr.3/1350mm Doppelschließung 1 Zylinder	760
ABNFG133M20	Kabelverteilerschrank FB5 BH8 mit Montageplatte Gr.3/1350mm Doppelschließung 1 Zylinder	760
ABNPY15104	Rastelement für MLT und MNT (Set 4 Stück) für R-Gehäuse	100
ABNPK12006	Bestückungspaket Spannungsversorgung RfZ LS B6A/25kA für NAR	430
ABNPK12010	Bestückungspaket Spannungsversorgung RfZ LS B10A/25kA für NAR	430
ABNPK12106	Bestückungspaket Spannungsversorgung APZ+RfZ LS B6A/25kA für NAR	430
ABNPK12110	Bestückungspaket Spannungsversorgung APZ+RfZ LS B10A/25kA für NAR	430
ABNPK12406	Bestückungspaket Sicherungsbox, Patch Kabel, 2x RJ45 Schnittstelle	430
ABNFX00005	Socket Gr.3 FB5 für Freiluftschrank H:900mm	767
ABNFX01005	Bodenaufbausockel Gr.3 FB5 für Freiluftschrank H:250mm	767
ABNFX04005	Hochwasser-Aufbausockel Gr.3 FB5 für Freiluftschrank H:250mm	767
ABNFX10005	Festplatzsockel Gr.3 FB5 für Freiluftschrank	767
ABNFX11005	Festplatzsockel Gr.3 FB5 für Bodenaufbau für Freiluftschrank	767
<u>EVB4S22N40</u>	Schneider Charge Pro 22kW-T2S-6mA	AZ
<u>EVB4S22NC0</u>	Schneider Charge Pro 22kW-T2 Kabel 7m-6mA	AZ
<u>EVB4S22N40M</u>	Schneider Charge Pro 22kW-T2S-6mA-MID	AZ
<u>EVB4S22NC0M</u>	Schneider Charge Pro 22kW-T2 Kabel 7m-6mA-MID	AZ
<u>EVB4S22N40MG</u>	Schneider Charge Pro 22kW-T2S-6mA-4G-MID	AZ
<u>EVB4S22NC0MG</u>	Schneider Charge Pro 22kW-T2 Kabel 7m-6mA-4G-MID	AZ
<u>EVA2PBS1</u>	Stele für 1 Schneider Charge Pro	AZ
<u>EVA2PBS2</u>	Stele für 2 Schneider Charge Pro	AZ
<u>EVA2PCS2</u>	Schneider Charge Pro Adapterplatte für Stele	AZ
<u>EVA2HPC3</u>	Schneider Charge & Charge Pro Anti-tripping Peak Controller	AZ
<u>EVA5GH</u>	Schneider Charge & Charge Pro Kabelhalterung	AP
<u>EVA2M8</u>	Schneider Charge Pro ISO 15118 Modul	AZ
<u>HMIBX1A0NEVB100SCP</u>	EcoStruxure EV Charging Expert Lademanagement für 250 Ladepunkte	AZ
<u>EVD1S60TBB</u>	EVlink Pro DC 60 kW 2xCCS2-5m-Kabelmanagement	AZ
<u>EVD1S60TBBC5</u>	EVlink Pro DC 60 kW 2xCCS2-5m-ohne Kabelmanagement	AZ
<u>EVD1S60TBBC7</u>	EVlink Pro DC 60 kW 2xCCS2-7m-ohne Kabelmanagement	AZ
<u>EVP1DB3LG</u>	Pro DC 60 kW Standfuß 0,75 m	AZ
<u>EVP1DB4LG</u>	Pro DC 60 kW Standfuß 1 m	AZ
<u>EVA1D60S01</u>	Pro DC 60 kW Kabelmanagement-Nachrüstung für EVD1S60TBBC5	AZ
<u>EVD2S60TBB</u>	DC-Lader 60kW-2x5m CCS-Kabel mit Kabelmanagement-MID-konform	AZ



Die aktuellen Preise findest du in mySchneider.

[se.com/myschneider](https://www.se.com/myschneider)

Neuheiten: Bestell- und Preisdaten

Art.-Nr.	Beschreibung	MG
EVD2S60TBBC7	DC-Lader 60kW-2x7,5m CCS-Kabel ohne Kabelmanagement-MID-konform	AZ
EVD2S60TBCC-G	Schneider StarCharge Fast 60kW, 2xCCS-Kabel 5m mit Kabelmanagement-4G-LAN-OCPP1.6-RFID/ISO15118-Payter-MessEV	AZ
EVD2S60TBBC7-G	Schneider StarCharge Fast 60kW, 2xCCS-Kabel 7,5m ohne Kabelmanagement-4G-LAN-OCPP1.6-RFID/ISO15118-MessEV	AZ
EVD2S120TBB-G	Schneider Starcharge Fast 120kW-2xCCS-Kabel 5m mit Kabelmanagement-4G-LAN-OCPP1.6-RFID/ISO15118-MessEV	AZ
EVD2S180TBB-G	Schneider Starcharge Fast 180kW-2xCCS-Kabel 5m mit Kabelmanagement-4G-LAN-OCPP1.6-RFID/ISO15118-MessEV	AZ
EVD2S180TBBC7-G	Schneider Starcharge Fast 180kW-2xCCS-Kabel 7,5m ohne Kabelmanagement-4G-LAN-OCPP1.6-RFID/ISO15118-MessEV	AZ
EVD2S180TBCC1-G	Schneider Starcharge Fast 180kW-2xCCS-Kabel 5m mit Kabelmanagement-4G-LAN-OCPP1.6-RFID/ISO15118-PAX-MessEV	AZ
EVD2S180TBCC-G	Schneider Starcharge Fast 180kW-2xCCS-Kabel 5m mit Kabelmanagement-4G-LAN-OCPP1.6-RFID/ISO15118-Payter-MessEV	AZ
EVD2S240TBB-G	Schneider Starcharge Fast 240kW-2xCCS-Kabel 5m mit Kabelmanagement-4G-LAN-OCPP1.6-RFID/ISO15118-MessEV	AZ
EVD2S320TBB-G	Schneider Starcharge Fast 320kW-2xCCS-Kabel 5m mit Kabelmanagement-4G-LAN-OCPP1.6-RFID/ISO15118-MessEV	AZ
EVD2S320TBBC7-G	Schneider Starcharge Fast 320kW-2xCCS-Kabel 7,5m ohne Kabelmanagement-4G-LAN-OCPP1.6-RFID/ISO15118-MessEV	AZ
EVD2S320TBCC1-G	Schneider Starcharge Fast 320kW-2xCCS-Kabel 5m mit Kabelmanagement-4G-LAN-OCPP1.6-RFID/ISO15118-PAX-MessEV	AZ
EVD2S320TBCC-G	Schneider Starcharge Fast 320kW-2xCCS-Kabel 5m mit Kabelmanagement-4G-LAN-OCPP1.6-RFID/ISO15118-Payter-MessEV	AZ
BAT215KPCS100K3EU1	Schneider Boost Pro-LFP Gewerbe u. Industriespeicher -Luftgekühlt-200kWh/100kW-400V-IP55-C5M	AP
EPCEACEU1	EcoStruxure Energy Asset Controller für bis zu 10 x Boost Pro	AP
EPCEACACEU1	Zubehör Modem und Antenne für EcoStruxure Energy Asset Controller	AP



Die aktuellen Preise findest du in mySchneider.

[se.com/myschneider](https://www.se.com/myschneider)



merten

ABN

APC[®]

etap[®]

PREMIUM | **MARKEN**
Partner



ELEKTRO
MARKEN
STARKE PARTNER



www.merten.de
www.se.com/de



[@schneiderelectricdach](https://www.youtube.com/@schneiderelectricdach)



[@schneiderelectric_dach](https://www.instagram.com/schneiderelectric_dach)



[merten.de](https://www.facebook.com/merten.de)



blog.se.com/de

Schneider Electric GmbH · EUREF Campus 1 · 40472 Düsseldorf

© 2026 Schneider Electric. All Rights Reserved. Schneider Electric is a trademark and the property of Schneider Electric SE, its subsidiaries and affiliated companies. All other trademarks are the property of their respective owners. ZXPGEHEITEN_lb26 · 03/2026