

Vidéos explicatives

- PME sur Youtube

Dans ces tutoriels, vous apprendrez à créer des tableaux de bord et des graphiques personnalisés avec EcoStruxure™ Power Monitoring Expert. Nous vous montrerons également comment configurer des événements, des alarmes et des incidents. Ces différents outils vous permettront de visualiser les données, d'effectuer des analyses et d'afficher des informations pertinentes. Bon apprentissage!



CRÉATION DE TABLEAUX DE BORD

»» Liste de lecture Youtube

Découvrez comment les tableaux de bord vous permettent d'afficher des données historiques et en temps réel dans des gadgets et de créer des diaporamas pour afficher automatiquement une série de tableaux de bord. Partagez vos diaporamas avec un simple URL.

Vidéo 1: [Introduction to Dashboards](#)

Vidéo 2: [Dashboards Configuration](#)

Dans ces vidéos, vous apprendrez comment PME vous permet de créer des tendances, avec des données en temps réel, des données historiques ou en combinant les deux dans un seul graphique. Il est également possible d'exporter les données de tendance sous forme de fichier csv. En bref, la vidéo montre comment configurer l'application «Tendances» pour surveiller les conditions actuelles du système.

Vidéo 1: [Introduction to Trends](#)

Vidéo 2: [Configuring Trends](#)

CONFIGURATION DE TENDANCES

»» Liste de lecture Youtube

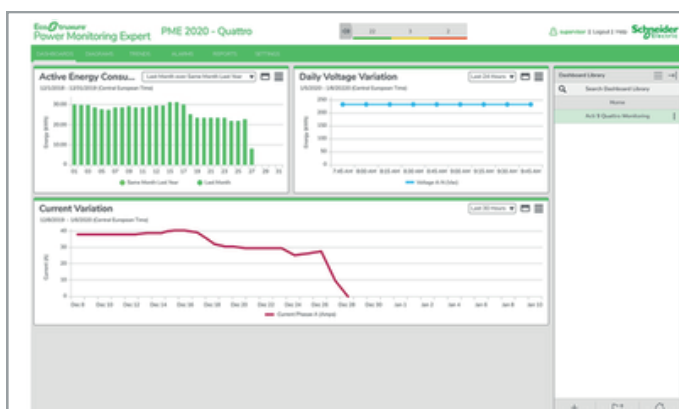


CONFIGURATION DE DIAGRAMMES

»» Liste de lecture Youtube

Utilisez l'application Diagrammes pour afficher les diagrammes en temps réels dans l'application Web. De plus, l'application Diagrammes propose une vue spécifique au type d'appareil pour chaque appareil configuré dans le système. Les objets pouvant être affichés dans le navigateur comprennent des données numériques en temps réel, des jauges complètes ou partielles, des graphiques ou diagrammes d'arrière-plan, ainsi que des vues de base des journaux d'événements, de données et de formes d'onde.

Vidéo 1: [Configuring Diagrams](#)



RAPPORTS ET ABONNEMENTS

»» Liste de lecture Youtube

Découvrez la puissance des outils de rapport: Créez des rapports personnalisés avec les données historiques de PME. Utilisez différents formats pour le partage ou le stockage externe, personnalisez les modèles de rapports et configurez les abonnements aux rapports pour la création et l'envoi de rapports planifiés ou basés sur des événements.

Vidéo 1: [Introduction to Reports](#)

Vidéo 2: [Subscribing to a Report](#)

ALARMES - CONFIGURATION ET INTERFACE UTILISATEUR

»»Liste de lecture Youtube

Découvrez l'interface d'alarmes dans l'application web: vues système, vues personnalisées, et apprenez comment définir les événements, les alarmes et les incidents. En outre, découvrez l'analyse de la chronologie et l'affichage des formes d'onde: examinez la séquence d'événements, d'alarmes et d'incidents à l'aide d'une chronologie, ajoutez ou supprimez des éléments et utilisez les affichages de forme d'onde haute résolution pour visualiser les variations de tension et de courant dans le temps. Découvrez également comment configurer des vues d'alarme personnalisées et comment définir et surveiller des alarmes logicielles.

Vidéo 1: [Introduction to Alarms](#)

Vidéo 5: [Timeline Analysis](#)

Vidéo 2: [Alarm User Interface](#)

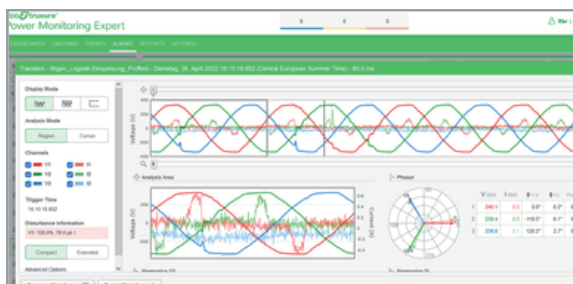
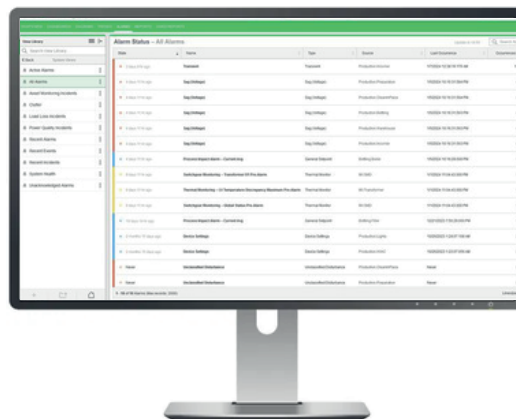
Vidéo 6: [Analyze Waveforms](#)

Vidéo 3: [History Views](#)

Vidéo 7: [Create Custom Alarm Views](#)

Vidéo 4: [Status View](#)

Vidéo 8: [Configuring Software Alarms](#)



ANALYSE DE LA QUALITÉ DE L'ÉNERGIE

»»Liste de lecture Youtube

Apprenez à afficher les données de qualité de l'énergie, à configurer les compteurs PowerLogic et les paramètres de creux et de pointes de tension et à activer et configurer les fonctions avancées de qualité de l'énergie.

Vidéo 1: [Power Quality Intro](#)

Vidéo 2: [Power Quality in PME](#)

Vidéo 3: [Power Quality in the Devices](#)

Vidéo 4: [Configuration of Devices for PQ P1](#)

Vidéo 5: [Configuration of Devices for PQ P2](#)



ENVOI DE RAPPORT EN CAS D'ÉVÉNEMENT

»»Liste de lecture Youtube

Ce chapitre vous explique comment configurer un événement dans l'Event Watcher Manager pour vous abonner à un rapport. L'Event Watcher Manager définit des événements pour la sélection de l'envoi «sur événement» dans les abonnements aux rapports.

Vidéo 1: [Maintenance Overview](#)

EcoStruxure™
Innovation At Every Level

Schneider Electric (Suisse) SA

Chemin de Mongevon 25
1023 Crissier/VD
Tél.: +41 31 547 80 71

Tech- Support (D/F/I):

ch-technisch@se.com

Schneider Electric (Schweiz) AG

Worbstrasse 187
3073 Gümligen/BE
Tél.: +41 31 547 80 69

Service clientèle (D/F/I):

customercare.ch@se.com

Life Is On

Schneider
Electric

Pour vous assurer de lire la dernière version de ce document, veuillez chercher la référence ci-dessous sur notre site internet.

© 2024 Schneider Electric. Tous droits réservés. Life Is On Schneider Electric est une marque commerciale et la propriété de Schneider Electric SA, de ses filiales et entreprises associées. Toutes les autres marques commerciales sont la propriété de leurs détenteurs respectifs. ZXM BPM EHOW TO CHF 04/2024