

How To Videos für PME auf Youtube

In diesem Tutorial lernen Sie, wie Sie mit EcoStruxure™ Power Monitoring Expert Dashboards und benutzerdefinierte Diagramme erstellen und sie der Diagrammbibliothek hinzufügen. Wir werden Ihnen zeigen, wie Sie Ereignisse, Alarmer und Vorfälle definieren. Mit diesen Tools können Sie Daten visualisieren, Analysen durchführen und sich relevante Informationen anzeigen lassen. Viel Spass beim Lernen!



DASHBOARDS ERSTELLEN

»»Hier auf Youtube

Erfahren Sie, wie Sie mit der Dashboard-Anwendung historische und Echtzeitdaten in Gadgets anzeigen und Diashows erstellen können, um automatisch eine Reihe von Dashboards anzuzeigen. Teilen Sie Ihre Diashows über die Diashow-URL mit jedem, der Zugriff auf den EcoStruxure™ Power Monitoring Expert-Webserver hat.

Video 1: [Introduction to Dashboards](#)

Video 2: [Dashboards Configuration](#)

In dem Video lernen Sie, wie Sie mit der Anwendung Trends und Echtzeitdaten grafisch überwachen können und dabei die Möglichkeit haben, historische Daten anzuzeigen oder beide in einem Trend zu kombinieren. Des Weiteren besteht die Option, die Trenddaten als csv-Datei zu exportieren. Kurz gesagt, das Video zeigt, wie man die Anwendung «Trends» konfiguriert, um die aktuellen Systembedingungen durch die Anzeige von Echtzeitdaten in einem grafischen Format zu überwachen und dabei verschiedene Datenvisualisierungsoptionen nutzen kann.

Video 1: [Introduction to Trends](#)

Video 2: [Configuring Trends](#)

TRENDS KONFIGURIEREN

»»Hier auf Youtube

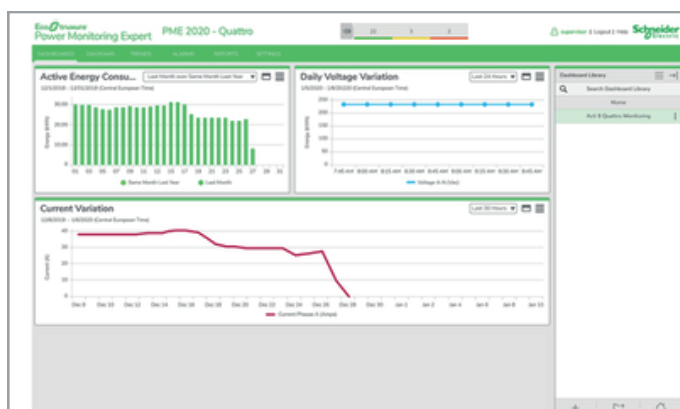


DIAGRAMME KONFIGURIEREN

»»Hier auf Youtube

Verwenden Sie die Anwendung Diagramme, um Vista-Diagramme in der Schnittstelle für Webanwendungen anzuzeigen. Darüber hinaus bietet die Anwendung Diagramme eine Ansicht Geräte-Diagramme mit gerätetypspezifischen Diagrammen für jedes im System konfigurierte Gerät. Zu den Objekten, die im Browser angezeigt werden können, gehören numerische Echtzeitdaten, vollständige oder teilweise Messgeräte, Hintergrundgrafiken oder Diagramme sowie grundlegende Ansichten von Ereignis-, Daten- und Kurvenformprotokollen.

Video 1: [Configuring Diagrams](#)



ABONNEMENT FÜR BERICHTE

»»Hier auf Youtube

Entdecken Sie die Leistung der Berichtsfunktionen: Erstellen Sie benutzerdefinierte Berichte über historische Daten in PME. Nutzen Sie verschiedene Formate zur gemeinsamen Nutzung oder externen Speicherung, passen Sie Berichtsvorlagen an und konfigurieren Sie Berichtsabonnements für geplante oder ereignisbasierte Berichterstellung und -versand.

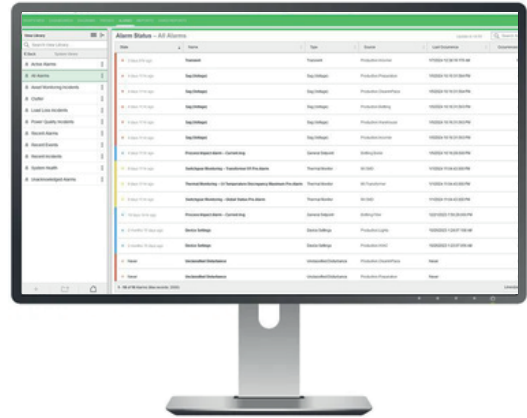
Video 1: [Introduction to Reports](#)

Video 2: [Subscribing to a Report](#)

ALARMKONFIGURATION & BENUTZEROBERFLÄCHE

»»[Hier auf Youtube](#)

Entdecken Sie den Alarm Viewer in den Webanwendungen: Lernen Sie Systemansichten und benutzerdefinierte Ansichten in EcoStruxure™ Power Monitoring Expert kennen und erfahren Sie, wie Sie Ereignisse, Alarme und Vorfälle definieren können. Desweiteren Entdecken Sie die Zeitachsenanalyse und Wellenf-ormdarstellung: Untersuchen Sie die Abfolge von Ereignissen, Alarmen und Vorfällen mithilfe einer chronologischen Zeitachse, fügen Sie Elemente hinzu oder entfernen Sie sie, und nutzen Sie die hochauflösenden Wellenformanzeigen, um Spannungs- und Stromveränderungen über die Zeit zu visualisieren. Erfahren Sie ausserdem, wie Sie benutzerdefinierte Alarmansichten einrichten und softwarebasierte Alarme definieren und überwachen können.



Video 1: [Introduction to Alarms](#)

Video 5: [Timeline Analysis](#)

Video 2: [Alarm User Interface](#)

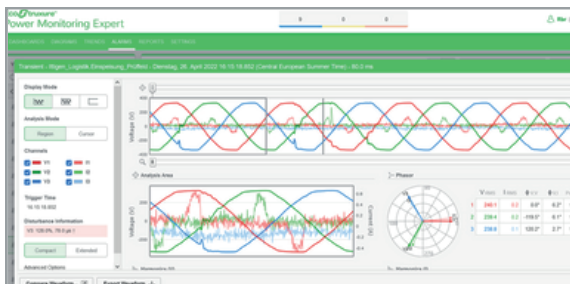
Video 6: [Analyze Waveforms](#)

Video 3: [History Views](#)

Video 7: [Create Custom Alarm Views](#)

Video 4: [Status View](#)

Video 8: [Configuring Software Alarms](#)



NETZQUALITÄTSDATEN ANZEIGEN

»»[Hier auf Youtube](#)

Lernen Sie, wie Sie Netzqualitätsdaten anzeigen, PowerLogic-Zähler identifizieren, Durchhang- und Anschwellungseinstellungen konfigurieren und erweiterte Power Quality-Funktionen aktivieren und konfigurieren können.

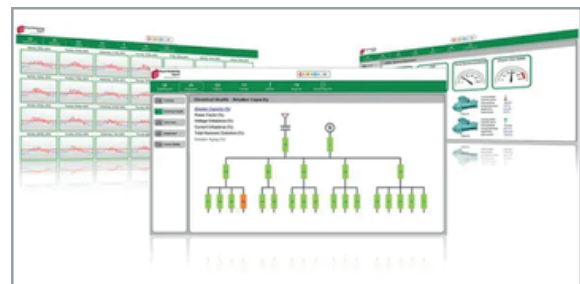
Video 1: [Power Quality Intro](#)

Video 2: [Power Quality in PME](#)

Video 3: [Power Quality in the Devices](#)

Video 4: [Configuration of Devices for PQ P1](#)

Video 5: [Configuration of Devices for PQ P2](#)



AUTOMATISCHE BERICHTSERSTELLUNG EINES EREIGNISSES

»»[Hier auf Youtube](#)

In diesem Kapitel erfahren Sie, wie Sie ein Ereignis im Event Watcher Manager konfigurieren, um einen Bericht zu abonnieren. Der Event Watcher Manager definiert Ereignisse für die Auswahl «Bei Ereignis» in Berichtsabonnements.

Video 1: [Maintenance Overview](#)

EcoStruxure™
Innovation At Every Level

Schneider Electric (Schweiz) AG

Worbstrasse 187
3073 Gümligen/BE
Tel.: +41 31 547 80 69

Kundenbetreuung (D/F/I):

customercare.ch@se.com

Schneider Electric (Suisse) SA

Chemin de Mongevon 25
1023 Crissier/VD
Tél.: +41 31 547 80 71

Technischer Support (D/F/I):

ch-technisch@se.com

Life Is On

Schneider
Electric

Um sicher zu stellen, dass Sie immer die aktuellste Version dieses Dokuments lesen, suchen Sie gerne die unten vermerkte Referenz auf unserer Website.

© 2024 Schneider Electric. Alle Rechte vorbehalten. Life Is On Schneider Electric ist ein Markenzeichen und Eigentum von Schneider Electric AG, deren Tochterunternehmen und angeschlossenen Gesellschaften. Alle anderen Markenzeichen sind Eigentum ihrer jeweiligen Eigentümer. ZXMBPMEHOWTOCHD 04/2024