

Monteringsanvisning för LTD1000RC dimmer

Installationen måste utföras av en person med tillräckliga kvalifikationer för sådant arbete.

Installation

Dimmern installeras infäld eller utanpåliggande. Gör anslutningarna enligt kopplings-schemat. Du ställer in minsta ljusnivå genom att vrida på MIN skruven. **Obs! Dimmern kan inte reglera induktiv belastning som lysrör eller vanliga transformatorer.**

Dimmern fungerar som en trappomkopplare och kan ersätta en vanlig brytare. En extra kopplingsplint för trappomkoppling är markerad med en pil (↑). Den reglerade kopplingsplinten (här ansluts belastningen) är markerad med symbolen . Kopplingsplinten markerad med ett X används inte av dimmern och kan användas som en extra kopplingsplint.

Användning

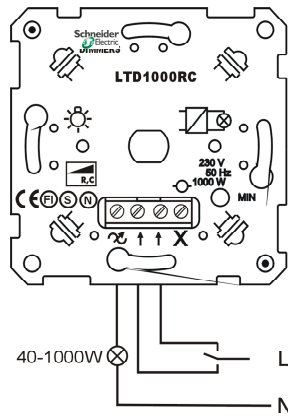
Du tänder och släcker lamporna genom att trycka på ratten. Du reglerar ljusstyrkan genom att vrida på ratten. Dimmern har en funktion som tänder lamporna mjukt.

Skydd

Dimmern är utrustad med ett elektroniskt skydd mot kortslutning, överspänning, överbelastning och överhettning. Dimmern innehåller värmesäkring.

Tekniska data:	
Spänningsområde	230Vac ±10%, 50Hz
Belastningsintervall	
Glödlampor	40 – 1000W
230 V halogenlampor	40 – 1000W
Elektroniska transformatorer	40 – 1000VA
Brytartyyp	6 / 1
Godkännanden	CE, FI, S, N
IP-klass	IP20
Installation	CEE60
Djup	33mm
Ledningar/kopplingsplint	Max 2,5 mm ²

Kopplingschema



Vid tekniska frågor ska du kontakta kundservicecentret i ditt land.

www.schneider-electric.se Tlf: 0155 - 26 54 00

no

Monteringsanvisning for LTD1000RC dimmer

Installeringsen må utføres av en kvalifisert person.

Installering

Dimmern installeres i en egnet forsenket eller overflatemontert installeringsboks, og alle tilkoblinger må gjøres i henhold til koblingsskjemaet. Vri på MIN-spelen for å sette dimmern på laveste lysstyrke. **Obs: Enheten kan ikke regulere induktiv belastning, som lysstoffrør eller konvensjonelle omformere.** Dimmern er beregnet for bruk med totråds topologi, slik at den kan erstatte en vanlig bryter. Alternative kontakter for innfasing (omkobler for trappehus) er merket med en pil (↑), og regulert utfasing har -symbol. Kontakter merket med X, er ikke koblet til dimmern innvendig, og kan brukes som forlengelsesledd.

Brukergrensesnitt

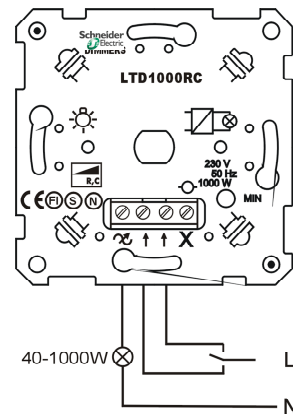
Man slår lyset AV/PÅ ved å trykke på knotten, og lysstyrken reguleres ved å vri på knotten. Når dimmern slås PÅ, slår lyset seg på mykt og gradvis.

Vern

Dimmern har elektronisk beskyttelse mot kortslutning, overspenning, overbelastning og overoppheting. Dimmern inneholder også monostabil termosikring.

Tekniske data:	
Spänningsområde	230Vac ±10%, 50Hz
Belastningsområde	
Glödelamper	40 – 1000W
Halogenlamper på 230 V	40 – 1000W
Elektroniske omformere	40 – 1000VA
Brytertype	6 / 1
Godkjenninger	CE, FI, S, N
IP-klassifisering	IP20
Installering	CEE60
Nødvendig dybde	33mm
Ledninger/kontakt	Max 2,5 mm ²

Koblingsskjema



Ta kontakt med kundesenteret i ditt land hvis du har tekniske spørsmål.


www.schneider-electric.no Tlf: 64 98 56 00

Asennusohje LTD1000RC valonsäätimelle

Asennustyön tulee aina suorittaa vaadittavan koulutuksen omaava henkilö.

Asennus

Valonsäädin asennetaan soveltuvaan uppo- tai pintarasiaan johdotuskaavion mukaisesti. Haluttu valon minimitaso asetetaan kääntämällä MIN-säätöä. **Huom! Laite ei voi säätää induktiivisia kuormia, kuten loisteputkia tai rautasydänmuuntajia.**

Laite käyttää 2-johdin kytkentää, joten se voidaan asentaa tavallisen kytkimen tilalle. Vaihtoheitoisten tulevien vaiheiden liittimet (porraskytkin) ovat merkitty nuolella (↑), säädetty lähtevä vaihe -symbolilla ja vaihejohtimen jatkamiseen soveltuva lisäliitin X:llä.

Käyttö

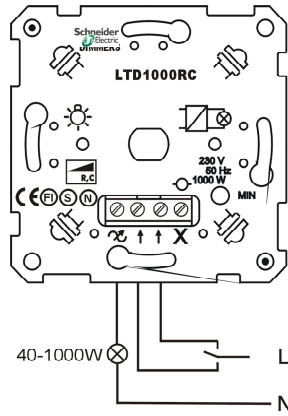
Valojen päälle-/poiskytkeminen tapahtuu säätöpyörää painamalla, valotasoa säädetään kiertämällä nuppia. Säädin kytkee valot päälle käyttämällä pehmeää käynnistystä.

Suojaukset

Valonsäätimessä on elektroninen suojaus oikosulkuun, ylijännitettä, ylikuormaa ja ylikämpöä vastaan. Edellisten lisäksi laitteessa on kertalaukeava lämpösulake.

Tekniset tiedot:	
Jännitealue	230Vac ±10%, 50Hz
Kuormat	
Hehkulamput	40 – 1000W
230V halogeenilamput	40 – 1000W
Elektroniset muuntajat	40 – 1000VA
Kytkeyntyyppi	6 / 1
Hyväksynnät	CE, FI, S, N
IP-luokka	IP20
Kiinnitystapa	CEE60
Asennussyvyys	33mm
Johtimia/liitin	Max 2,5 mm ²

Johdotuskaavio



Voit esittää teknisiä kysymyksiä maasi asiakaspalveluun.

www.schneider-electric.fi


Puh: 010 446 610

Installation instruction for LTD1000RC dimmer

Installation must be performed by a person who has necessary qualification for such work.

Installation

Dimmer is installed into applicable flush or surface mounted installation box, connections according to the wiring diagram. To set the minimum light level, turn the MIN-trimmer. **Note: The device is not able to regulate inductive loads like fluorescent tubes or conventional transformers.**

The dimmer is designed using 2-wire topology so it can be used to replace a normal switch. Alternative connectors for phase-in (change over switch for staircases) are marked with arrow (↑), and regulated phase out has -symbol. X-marked connector is not connected internally to the dimmer and it can be used as extension joint.

User interface

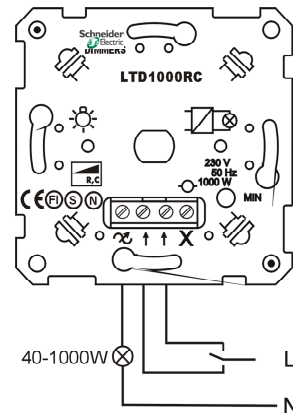
Lights are switched ON / OFF by pushing the knob and light level is regulated by turning the knob. The dimmer uses soft start function when lights are switched ON.

Protections

The dimmer has electronic protection against the short circuit, over voltage, overload and overheat. The dimmer also contains single shot thermal fuse.

Technical data:	
Voltage range	230Vac ±10%, 50Hz
Load range	
Incandescent lamps	40 – 1000W
230V halogen lamps	40 – 1000W
Electronic transformers	40 – 1000VA
Switch type	6 / 1
Approvals	CE, FI, S, N
IP classification	IP20
Installation	CEE60
Needed depth	33mm
Wires/terminal	Max 2,5 mm ²

Wiring diagram



If you have technical questions, please contact the Customer Care Center in your country.

www.schneider-electric.com