

ENGLISH

- In the box
- Wiser SmartPlug

Legal disclaimer

Electrical equipment should be installed, operated, serviced, and maintained only by qualified personnel. No responsibility is assumed by Schneider Electric for any consequences arising out of the use of this material.

A qualified person is one who has skills and knowledge related to the construction, installation, and operation of electrical equipment and has received safety training to recognize and avoid the hazards involved.

Android, Google Play, and the Google Play logo are trademarks of Google Inc.

Apple is a trademark of Apple Inc.

iOS is a trademark or registered trademark of Cisco in the U.S. and other countries and is used under license.

Installing the Wiser SmartPlug

Mount the Wiser SmartPlug to a wall socket.

Note! Ensure you have a mains-powered Wiser device within approximately 30 meters in the same Wiser system. If you need a longer range, use another Wiser SmartPlug to bridge the gap.

Note! Before plugging in or unplugging an appliance, switch it off.

Available versions

Reference	Commercial name
EER40010	Wiser SmartPlug Schuko
EER40020	Wiser SmartPlug FR
EER40030	Wiser SmartPlug DK
EER40050	Wiser SmartPlug IT
EER40060	Wiser SmartPlug DK 2-pin

FRANÇAIS

- Dans le carton
- Wiser SmartPlug

Exonération de responsabilité

L'installation, l'utilisation, la réparation et la maintenance des équipements électriques doivent être assurées par du personnel qualifié uniquement. Schneider Electric décline toute responsabilité quant aux conséquences de l'utilisation de cet appareil.

Une personne qualifiée est une personne disposant de compétences et de connaissances dans le domaine de la construction, de l'installation et du fonctionnement des équipements électriques et ayant suivi une formation sur la sécurité lui permettant d'identifier et d'éviter les risques encourus.

Android, Google Play et le logo Google Play sont des marques commerciales de Google Inc.

Apple est une marque commerciale d'Apple Inc.

iOS est une marque commerciale ou une marque déposée de Cisco aux États-Unis et dans d'autres pays et est utilisée sous licence.

Installation de la Wiser SmartPlug

Montez la Wiser SmartPlug dans une prise murale.

Remarque ! Assurez-vous d'avoir un équipement Wiser fonctionnant sur secteur dans le même Wiser System, dans un rayon d'environ 30 mètres. Si vous avez besoin d'une plus grande portée, utilisez une autre Wiser SmartPlug pour combler l'écart.

Remarque ! Avant de brancher ou de débrancher un appareil, éteignez-le.

Versions disponibles

Référence	Désignation commerciale
EER40010	Wiser SmartPlug Schuko
EER40020	Wiser SmartPlug FR
EER40030	Wiser SmartPlug DK
EER40050	Wiser SmartPlug IT
EER40060	Wiser SmartPlug DK 2 broches

ITALIANO

- Contenuto della confezione
- Wiser SmartPlug

Dichiarazione legale

Le operazioni di installazione, utilizzo, riparazione e manutenzione di apparecchi elettrici devono essere effettuate esclusivamente da personale qualificato. Schneider Electric declina qualsiasi responsabilità per le conseguenze che possono derivare dall'uso di questo materiale.

Con la dicitura "personale qualificato" si intende un operatore in possesso di specifiche conoscenze e competenze in materia di costruzione, installazione e funzionamento di apparecchi elettrici e che abbia ricevuto adeguata formazione sulla sicurezza tale da riconoscere ed evitare i rischi.

Android, Google Play e il logo Google Play sono marchi di Google Inc.

Apple è un marchio di Apple Inc.

iOS è un marchio o marchio registrato di Cisco negli Stati Uniti e in altri paesi ed è utilizzato dietro licenza.

Installazione della Wiser SmartPlug

Installare la Wiser SmartPlug in una presa a muro.

Nota: assicurarsi di avere un dispositivo Wiser alimentato da rete nel raggio di circa 30 metri nello stesso Wiser system. Se è necessario un raggio più ampio, utilizzare un'altra Wiser SmartPlug per coprire la distanza.

Nota: spegnere gli apparecchi prima di collegarli o scollegarli.

Versioni disponibili

Riferimento	Nome commerciale
EER40010	Wiser SmartPlug Schuko
EER40020	Wiser SmartPlug FR
EER40030	Wiser SmartPlug DK
EER40050	Wiser SmartPlug IT
EER40060	Wiser SmartPlug DK 2-pin

DANSK

- Æsken indeholder
- Wiser SmartPlug

Juridisk ansvarsfraskrivelse

Elektrisk udstyr må kun installeres, bruges, serviceres og vedligeholdes af kvalificeret mandskab. Schneider Electric fralægger sig ethvert ansvar for konsekvenser, som skyldes brugen af dette materiale.

En kvalificeret person er en person, som har færdigheder i og viden omkring konstruktion, installation og brug af elektrisk udstyr, og som har modtaget uddannelse i sikkerhed, således at personen kan genkende og undgå de farer, der er involveret.

Android, Google Play og Google Play-logoet er varemærker tilhørende Google Inc.

Apple er et varemærke tilhørende Apple Inc.

iOS er et varemærke eller et registreret varemærke tilhørende Cisco i USA og i andre lande, og det bruges under licens.

Installation af Wiser SmartPlug

Tilslut Wiser SmartPlug til en stikkontakt.

Bemærk! Sørg for, at du har en Wiser enhed tilsluttet elinstallationen indenfor ca. 30 meter i det samme Wiser system. Hvis du har brug for en længere rækkevidde, skal du bruge en anden Wiser SmartPlug mellem enhederne.

Bemærk! Sluk for et apparat, før du sætter det i eller tager det ud af en stikkontakt.

Tilgængelige versioner

Reference	Handelsbetegnelse
EER40010	Wiser SmartPlug Schuko
EER40020	Wiser SmartPlug FR
EER40030	Wiser SmartPlug DK
EER40050	Wiser SmartPlug IT
EER40060	Wiser SmartPlug DK 2-bens

SVENSKA

- I lådan
- Wiser SmartPlug

Friskrivningsklausul

Elektrisk utrustning får endast installeras, användas, servas och underhållas av behörig personal. Schneider Electric åtar sig inget ansvar för konsekvenser som uppkommer till följd av användning av detta material.

En behörig person är en person som har erforderlig kunskap om den elektriska utrustningens konstruktion, installation och funktion, och som har genomgått utbildning om dess säkerhetsföreskrifter och om hur man känner igen och undviker de risker som föreligger.

Android, Google Play och Google Play-logotypen är varumärken som tillhör Google Inc.

Apple är ett varumärke som tillhör Apple Inc.

iOS är ett varumärke eller registrerat varumärke som tillhör Cisco i USA och andra länder och som används med licens.

Installera Wiser SmartPlug

Anslut Wiser SmartPlug till ett vägguttag.

Obs! Se till att det finns en elansluten Wiser-enhet inom ca 30 meter i samma Wiser-system. Om du behöver längre räckvidd ska du använda en annan Wiser SmartPlug för att överbrygga avståndet.

Obs! Innan du ansluter eller kopplar från en apparat ska den stängas av.

Tillgängliga versioner

Referens	Kommersiellt namn
EER40010	Wiser SmartPlug Schuko
EER40020	Wiser SmartPlug FR
EER40030	Wiser SmartPlug DK
EER40050	Wiser SmartPlug IT
EER40060	Wiser SmartPlug DK 2-pin



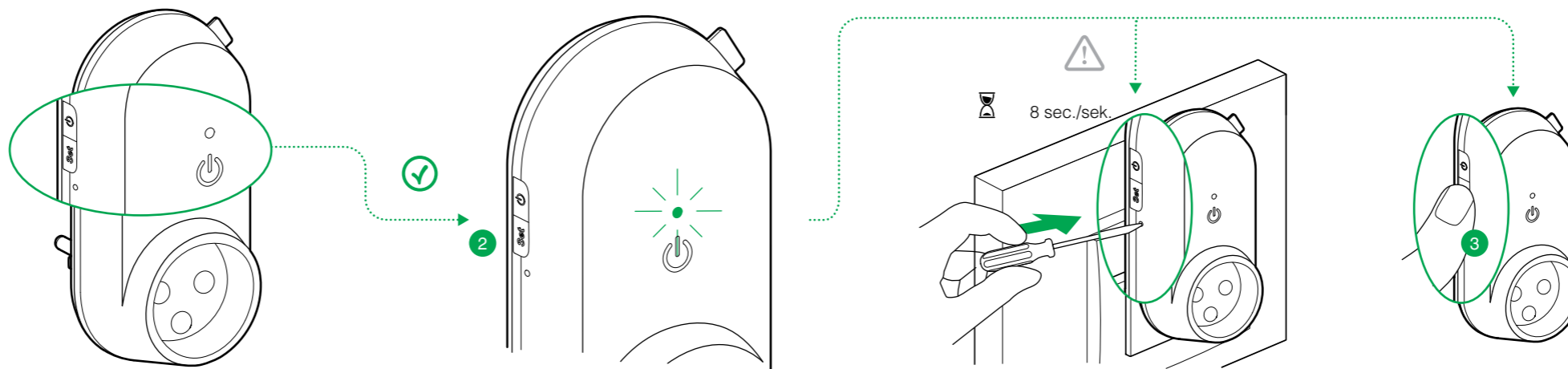
Wiser
Smart
app



GET IT ON
Google Play



Download on the
App Store



ENGLISH

Commissioning the Wiser SmartPlug

Note! Before commissioning the Wiser SmartPlug, install the Wiser Controller (see the Wiser Controller Installation Guide). Use the Wiser Smart app to configure your device. You can download the app for your smart phone in Google Play for Android and App Store for iOS devices.

1. Log into the Wiser Smart app, select your Wiser controller, and configure your SmartPlug.
2. Check that the commissioning LED on the Wiser SmartPlug glows orange. If not, press RESET with a thin pointing device, such as a small screwdriver or paper clip, until the LED turns red. This can take more than 8 seconds. When the reset is complete, the LED turns orange.
3. Press SET. The LED blinks orange until connection is established. The LED then blinks green a few times and finally turns off.
4. After the application has detected the Wiser SmartPlug, specify its **Name** and **Location**.

Technical data

Dimensions (H x W x D)	129 x 64 x 76,7 mm
Power supply	230 V ±10 % (50 Hz ±10 %)
Power rating and compatible loads	Max. load: 13 A at power factor 1 Compatible loads: <ul style="list-style-type: none"> • Incandescent lamp: 3000 W • Halogen lamp: 600 W • Compact fluorescent lamps (max. 5): 100 W • Fluorescent lamp: 100 W • LED lamps (max. 5): 100 W • Electric resistive heater: 3000 W • Electronic appliances: 400 W • Fan motor: 600 W • Motor: 600 W
Power	> 23 W: ±2.5 % > 5 W, ≤ 23 W: ±0.5 W ≤ 5 W: for reference only
Radio interface	2,4 GHz IEEE 802.15.4
Operating temperature	0 ... +30 °C Occasionally 35 °C

We, Schneider Electric, hereby declare that this product is in compliance with the essential requirements and other relevant provisions of Directive 1999/5/EC.

Web

Go to www.schneider-electric.com/wiser to find the Wiser user manual and other relevant information.

Imported by: Schneider Electric Le Hive, 35, Rue Joseph Monier, FR-92500 Rueil Malmaison

FRANÇAIS

Configuration de la Wiser SmartPlug

Remarque ! Avant de configurer la Wiser SmartPlug, installez la Wiser Box (consultez le guide d'installation de la Wiser Box). Utilisez l'application Wiser Smart pour configurer votre appareil. Vous pouvez télécharger l'application pour votre smartphone depuis Google Play pour Android et depuis la boutique App Store pour les appareils iOS.

1. Connectez-vous à l'application Wiser Smart, sélectionnez votre Wiser Box et configurez votre Wiser SmartPlug.
2. Vérifiez que la LED de configuration sur la Wiser SmartPlug est orange. Si ce n'est pas le cas, appuyez sur le bouton RESET à l'aide d'un outil fin et pointu, tel qu'un petit tournevis ou un trombone, jusqu'à ce que la LED devienne rouge. Cela peut prendre plus de 8 secondes. Lorsque la réinitialisation est terminée, la LED est de couleur orange.
3. Appuyez sur SET. La LED clignote en orange jusqu'à ce que la connexion soit établie. La LED clignote ensuite en vert plusieurs fois puis finit par s'éteindre.
4. Une fois que l'application a détecté la Wiser SmartPlug, spécifiez son **Nom** et son **Emplacement**.

Caractéristiques techniques

Dimensions (H x L x P)	129 x 64 x 76,7 mm
Alimentation	230 V ±10 % (50 Hz ±10 %)
Puissance nominale et charges compatibles	Charge max. : 13 A avec un facteur de puissance 1. Charges compatibles : <ul style="list-style-type: none"> • Lampe à incandescence : 3 000 W • Lampe halogène : 600 W • Lampes fluorescentes compactes (max. 5) : 100 W • Lampe fluorescente : 100 W • Lampes à LED (max. 5) : 100 W • Chauffage électrique à résistance : 3 000 W • Appareils électroniques : 400 W • Moteur de ventilateur : 600 W • Moteur : 600 W
Puissance	> 23 W : ±2,5 % > 5 W, ≤ 23 W : ±0,5 W ≤ 5 W : à titre indicatif
Interface radio	2,4 GHz IEEE 802.15.4
Température de fonctionnement	0 ... +30 °C voire 35 °C

Nous, à titre de représentants de Scheider Electric, affirmons par la présente que ce produit est conforme aux exigences essentielles et à d'autres dispositions applicables de la Directive 1999/5/CE.

Web

Allez sur www.schneider-electric.com/wiser pour trouver le manuel de l'utilisateur Wiser et d'autres informations pertinentes.

Importé par : Schneider Electric Le Hive, 35, Rue Joseph Monier, FR-92500 Rueil Malmaison

ITALIANO

Configurazione del sistema Wiser SmartPlug

Nota: prima della configurazione del sistema Wiser SmartPlug, installare il Wiser Controller (consultare la Guida all'installazione di Wiser Controller). Utilizzare l'app Wiser Smart per configurare il dispositivo. L'app è disponibile per il download nello smartphone in Google Play per Android e nell'App Store per i dispositivi iOS.

1. Accedere all'app Wiser Smart, selezionare il Wiser Controller e configurare la SmartPlug.
2. Verificare che il LED di configurazione del sistema sulla Wiser SmartPlug sia di colore arancione. In caso contrario, premere il pulsante RESET con un oggetto a punta fine, ad esempio un piccolo cacciavite o una graffetta, fino a quando il LED non diventa di colore rosso. L'operazione potrebbe richiedere più di 8 secondi. Quando il ripristino è completo, il LED diventa di colore arancione.
3. Premere SET. Il LED lampeggia in arancione fino a quando non viene stabilita la connessione. Il LED lampeggerà brevemente in verde e infine si spegnerà.
4. Quando l'applicazione Web ha rilevato la Wiser SmartPlug, specificarne il **Nome** e la **Zona**.

Specifiche tecniche

Dimensioni (A x L x P)	129 x 64 x 76,7 mm
Alimentazione	230 V ±10 % (50 Hz ±10 %)
Fattore di potenza e carichi compatibili	Carico max.: 13 A a fattore di potenza 1 Carichi compatibili: <ul style="list-style-type: none"> • Lampada a incandescenza: 3000 W • Lampada alogena: 600 W • Lampada fluorescente compatta (max. 5): 100 W • Lampada fluorescente: 100 W • Lampade a LED (max. 5): 100 W • Calorifero elettrico a resistenza: 3000 W • Apparecchi elettronici: 400 W • Motore per ventola: 600 W • Motore: 600 W
Alimentazione	> 23 W : ±2,5 % > 5 W, ≤ 23 W : ±0,5 W ≤ 5 W: solo come riferimento
Interfaccia radio	2,4 GHz IEEE 802.15.4
Temperatura di funzionamento	0 ... +30 °C Occasionalmente 35 °C

Schneider Electric dichiara che questo prodotto è conforme ai requisiti essenziali e ad altre specifiche della Direttiva 1999/5/CE.

Web

Visitare il sito www.schneider-electric.com/wiser per reperire il manuale dell'utente Wiser e altre informazioni pertinenti.

Importato da: Schneider Electric Le Hive, 35, Rue Joseph Monier, FR-92500 Rueil Malmaison

DANSK

Programmering af Wiser SmartPlug

Bemærk! Før opsætning af Wiser SmartPlug skal du installere Wiser Controller (se installationsvejledningen til Wiser Controller). Brug Wiser Smart-appen til at konfigurere din enhed. Du kan downloade appen til din smartphone i Google Play til Android-enheder og i App Store til iOS-enheder.

1. Log ind på Wiser Smart-appen, vælg din Wiser Controller, og konfigurér SmartPlug.
2. Kontrollér, at LED-lampen til opsætning på Wiser SmartPlug lyser orange. Hvis ikke, skal du trykke på RESET med et tyndt pegeredskab, f.eks. en lille skruetrækker eller en papirclip, indtil LED-lampen lyser rødt. Dette kan tage mere end 8 sekunder. Når nulstillingen er fuldstændt, lyser LED-lampen orange.
3. Tryk på SET. LED-lampen blinker orange, indtil der er etableret forbindelse. Herefter blinker LED-lampen grønt nogle gange for til sidst at slukke.
4. Når webprogrammet har registreret Wiser SmartPlug, skal du angive **navn** og **zone**.

Tekniske data

Dimensioner (H x B x D)	129 x 64 x 76,7 mm
Strømforsyning	230 V ±10 % (50 Hz ±10 %)
Nominel belastning og kompatible belastninger	Maks. belastning: 13 A ved effektfaktor 1 Kompatible belastninger: <ul style="list-style-type: none"> • Glødelampe: 3000 W • Halogenlampe: 600 W • Kompakte lysstofrør (maks. 5): 100 W • Lysstofrør: 100 W • LED-lamper (maks. 5): 100 W • Elradiator: 3000 W • Elektroniske apparater: 400 W • Blæsemotor: 600 W • Motor: 600 W
Strøm	> 23 W: ±2,5 % > 5 W, ≤ 23 W: ± 0,5 W ≤ 5 W: kun som reference
Radiofrekvens	2,4 GHz IEEE 802.15.4
Driftstemperatur	0 ... +30 °C undertiden 35 °C

Vi, Schneider Electric, erklærer herved, at dette produkt overholder de væsentlige krav og andre relevante bestemmelser i Direktiv 1999/5/EF.

Web

Gå til www.schneider-electric.com/wiser for at finde brugervejledningen til Wiser og andre relevante oplysninger.

Importeret af: Schneider Electric Le Hive, 35, Rue Joseph Monier, FR-92500 Rueil Malmaison

SVENSKA

Sätta igång Wiser SmartPlug

Obs! Innan du sätter igång Wiser SmartPlug ska du installera Wiser Controller (se installationsguiden för Wiser Controller). Konfigurera enheten med Wiser Smart-appen. Du kan hämta appen till din smartmobil i Google Play för Android och i App Store för iOS-enheter.

1. Logga in i Wiser Smart-appen, välj din Wiser Controller och konfigurera SmartPlug.
2. Kontrollera att LED-lampen för igångkörning på Wiser SmartPlug lyser orange. Om den inte lyser trycker du på RESET med ett vasst verktyg, t.ex. en liten skruvmejsel eller ett gem, tills lampan lyser rött. Det kan ta mer än 8 sekunder. När återställningen har utförts lyser lampan orange.
3. Tryck på SET. LED-lampen blinkar orange tills anslutning har upprättats. LED-lampen blinkar grönt några gånger och släcks sedan.
4. När programmet har upptäckt Wiser SmartPlug ska du ange enhetens **Namn** och **Plats**.

Tekniska data

Mått (H x B x D)	129 x 64 x 76,7 mm
Strömförsörjning	230 V ±10 % (50 Hz ±10 %)
Effekt och kompatible belastningar	Maximal belastning: 13 A vid effektfaktor 1 Kompatible belastningar: <ul style="list-style-type: none"> • Glödlampa: 3 000 W • Halogenlampe: 600 W • Kompakta fluorescerande lampor (max 5): 100 W • Fluorescerande lampor: 100 W • LED-lampor (max 5): 100 W • Elektrisk resistiv uppvärmning: 3 000 W • Elektroniska apparater: 400 W • Fläktmotor: 600 W • Motor: 600 W
Effekt	> 23 W: ±2,5 % > 5 W, ≤ 23 W: ±0,5 W ≤ 5 W: endast för referens
Radiogränssnitt	2,4 GHz IEEE 802.15.4
Drifttemperatur	0 till +30 °C, vid enstaka tillfällen 35 °C

Schneider Electric garanterar härmed att denna produkt uppfyller viktiga krav och andra relevanta bestämmelser i direktiv 1999/5/EG.

Webben

På www.schneider-electric.com/wiser hittar du Wisers användarmanual och annan relevant information.

Importerad av: Schneider Electric Le Hive, 35, Rue Joseph Monier, FR-92500 Rueil Malmaison