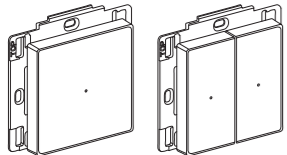


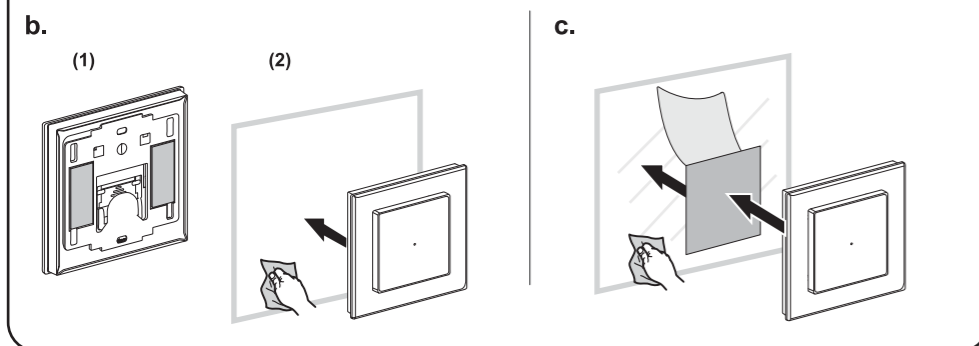
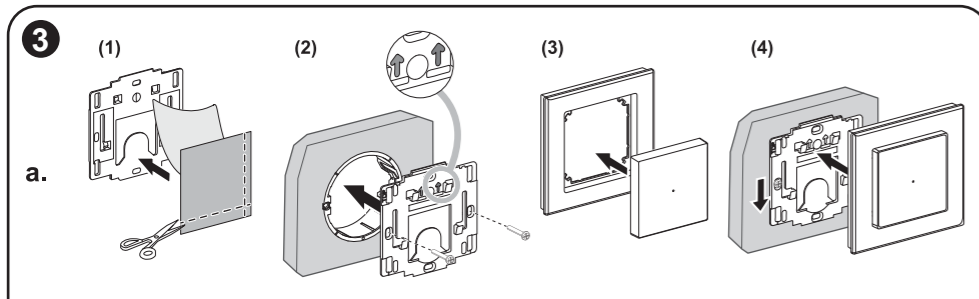
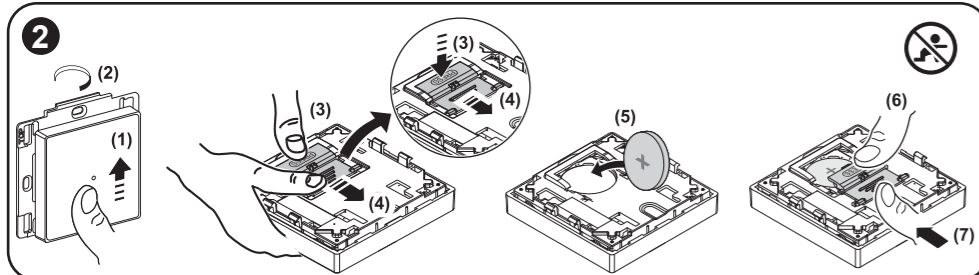
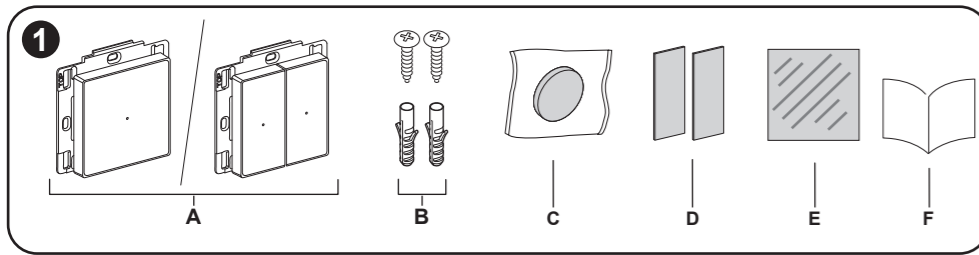
Exact



WDE002906

WDE002924

WiFer

en Connected Wireless Switch
1-gang/ 2-gang

About this product

The **Connected Wireless Switch 1-gang/ 2-gang** (referred to as **device**) is designed to control a group of Zigbee devices within the same Zigbee network. The device can be configured via the Wiser Home app or paired directly with other Wiser Zigbee devices.

Control options

Home control: The device can be connected to a Wiser Hub and configured through the Wiser Home app.

Quick Home Connect: A wireless connectivity solution for Zigbee devices without the need for a Hub or smartphone application. Scan the QR code to access further information.



1 Package content

- A Connected Wireless Switch 1-gang/ 2-gang
- B Screws 2 x ST Z.3 x 20 mm with wall plugs
- C Battery
- D Adhesive pads
- E Adhesive silver foil
- F Installation instructions

NOTE: Wall box, wall plugs and screws are not included in the package. They must be procured separately.

2 Inserting the battery

⚠ WARNING

CHEMICAL BURN HAZARD
Keep batteries out of reach of children. If swallowed, seek immediate medical attention.
Failure to follow these instructions can result in serious injury or death.

NOTE: The battery cover is designed with child lock protection.

3 Installing the product

NOTE: The minimum distance to walls/edges above and below the device must be approx. 7 mm.
Do not install the device on metal surfaces, as this may impair wireless communication. Mount the fixing plate according to the situation:

- a. Mounting using screws

⚠ ⚠ DANGER

HAZARD OF ELECTRIC SHOCK, EXPLOSION, OR ARC FLASH

While installing the device on a wall box or an existing switch outlet combination, always isolate the 230 VAC cables by applying an adhesive silver foil on the fixing plate.

Failure to follow these instructions will result in death or serious injury.

NOTE: For wall box, wood or wall, use mounting screws.

Before mounting the device using screws, remove the rocker and front cover.

- b. Mounting using adhesive pads

NOTE: For smooth surfaces, use adhesive pads. Remove only the rocker; do not remove the front cover.

- (1) Affix the adhesive pads at the four corners on the rear side of the fixing frame.
- (2) Mount the device on the surface.

- c. Mounting using adhesive silver foil

NOTE: For glass surface, use adhesive silver foil. Remove only the rocker; do not remove the front cover.

- (1) Affix the adhesive pads on the rear side of the fixing plate.
- (2) Paste the adhesive silver foil on the glass surface, avoiding bubbles or folds in the foil.
- (3) Mount the device on the adhesive silver foil.

4 Reading the full Device User Guide online

Scan the QR code for your platform and choose your language for complete information about the device, including operation, configuration and pairing the device with a Wiser-system.

Technical data

Battery:	CR2032
Battery life:	Up to 5 years (depending on frequency of use and quality of battery)
IP rating:	IP20
Operating frequency:	2405 ... 2480 MHz
Max. radio-frequency power transmitted:	<10 mW
Ambient operating temperature:	-5 °C ... 45 °C
Relative humidity:	5% ... 95%
Communication protocol:	Zigbee 3.0 certified

Dispose of the device separately from household waste at an official collection point. Professional recycling protects people and the environment against potential negative effects.

EU Declaration of Conformity

Hereby, Schneider Electric Industries SAS declares that this product is in compliance with the essential requirements and other relevant provisions of RADIO EQUIPMENT DIRECTIVE 2014/53/EU. Declaration of conformity can be downloaded on:

- go2se.com/ref=WDE002906

Trademarks

- Wiser™ is a trademark and the property of Schneider Electric SE, its subsidiaries and affiliated companies.
- Zigbee® is a registered trademark of the Connectivity Standards Alliance.
- QR Code is a registered trademark of DENSO WAVE INCORPORATED in Japan and other countries.

Other brands and registered trademarks are properties of their relevant owners.

General Cybersecurity Information

Scan this code to access the Schneider Electric Cybersecurity Portal:

se.com/ww/en/work/support/cybersecurity/security-notifications.jsp



Schneider Electric Industries SAS

If you have technical questions, please contact the Customer Care Centre in your country.
se.com/contact

fi Langaton kytkin VAL 1-os/2-os

Tietoja tästä tuotteesta

Langatonta kytkintä VAL 1-os/2-os (jäljempänä **laite**) on suunniteltu käytettäväksi samassa Zigbee-verkossa olevien Zigbee-laitteiden ohjaamiseen. Laite voidaan määrittää Wiser Home -sovelluksen avulla tai yhdistää suoraan muihin Wiser Zigbee -laitteisiin.

Ohjausvaihtoehdot

Kodin ohjaus: Laite voidaan yhdistää Wiser-keskussyksikköön ja määrittää Wiser Home -sovelluksen kautta.

Quick Home Connect: Langaton yhdistettävyyssratkaisu Zigbee-laitteille ilman tarvetta keskussyksikölle tai älypuhelinsovellukselle. Saat lisätietoja skannaamalla QR-koodin.



1 Paketin sisältö

- A Langaton kytkin VAL 1-os/2-os
- B Ruuvit 2 x ST Z.3 x 20 mm seinäpistokkeilla
- C Paristo
- D Tarratutynyt
- E Hopeanvärinen tarrakalvo
- F Asennusohjeet

HUOMAUTUS: Seinärasia, pistokkeet ja ruuvit eivät sisälly pakkaukseen. Ne on hankittava erikseen.

2 Pariston asettaminen

⚠ VAROITUS

KEMIKAALIN AIHEUTTAMAN PALOVAMMAN VAARA

Pidä paristot poissa lasten ulottuvilta. Jos niitä on nieltty, hakeudu välittömästi lääkärin hoitoon.

Ohjeiden noudattamatta jättäminen voi aiheuttaa vakavan vamman tai kuoleman.

HUOMAUTUS: Paristokansi on lapsilukollinen.

3 Tuotteen asentaminen

HUOMAUTUS: Vähimmäisetäisyyden seiniin/reunoihin laitteen ylä- ja alapuolella on oltava noin 7 mm. Älä asenna laitetta metallipinnoille, sillä se voi heikentää langatonta tiedonsiirtoa. Asenna kiinnityslevy asennustilanteen mukaan:

- a. Kiinnitys ruuveilla

⚠ ⚠ VAARA

SÄHKÖISKUN, RÄJÄHDYKSEN TAI VALOKAARIPURKAUKSEN VAARA

Kun laite asennetaan seinärasiaan tai olemassa olevaan pistorasiayhdistelmään, eristä 230 VAC -kaapelit aina kiinnittämällä kiinnityslevyyn hopeanvärinen tarrakalvo.

Näiden ohjeiden noudattamatta jättäminen johtaa kuolemaan tai vakavaan loukkaantumiseen.

HUOMAUTUS: Seinärasiaan, puuhun tai seinään asennettaessa on käytettävä kiinnitysruuveja.

Ennen kuin laite asennetaan ruuveilla, irrota keinukytkin ja etukanta.

- b. Kiinnitys tarratutynnyllä

HUOMAUTUS: Käytä tasaisilla pinnoilla tarratutynnyjä. Irrota vain keinukytkin, älä irrota etukanta.

- (1) Kiinnitä tarratutynnyksen taustapuolelle neljään kulmaan.
- (2) Kiinnitä laite asennuspintaan.

- c. Kiinnitys hopeanvärisellä tarrakalvolla

HUOMAUTUS: Käytä lasipinnalla hopeanväristä tarrakalvoa.

Irrota vain keinukytkin, älä irrota etukanta.

- (1) Kiinnitä tarratutynnyksen takaosaan.
- (2) Kiinnitä hopeanvärinen tarrakalvo lasipintaan. Kalvoon ei saa tulla kuplia eikä taitteita.
- (3) Kiinnitä laite hopeanvärisen tarrakalvoon.

4 Laitteen koko käyttöoppaan lukeminen verkossa

Skannaa QR-koodi alustallesi ja valitse kieli, jotta saat kaikki tiedot laitteesta, mukaan lukien laitteen käyttö, määritys ja laitteen pariliittäminen Wiser-järjestelmään.

Tekniset tiedot

Paristo:	CR2032
Pariston käyttöikä:	Enintään 5 vuotta (pariston käyttöiheyden ja laadun mukaan)
IP-luokitus:	IP20
Toimintataajuus:	2405...2480 MHz
Lähetetty enimmäisradio-taajuusteho:	< 10 mW
Ympäristön käyttölämpötila:	-5 °C...45 °C
Suhteellinen kosteus:	5...95 %
Tiedonsiirtoprotokolla:	Zigbee 3.0 -sertifioitu

Toimita laite kotitalousjätteistä erotettuna viralliseen jätteiden vastaanotopisteeseen. Ammattimainen kierrätys suojellee ihmisiä ja ympäristöä mahdollisilta haitallisilta vaikutuksilta.

EU-vaatimustenmukaisuusvakuutus

Schneider Electric Industries SAS täten vakuuttaa, että tämä tuote vastaa RADIOLAITEIDIREKTIIVIN 2014/53/EU olennaisia vaatimuksia ja muita keskeisiä säännöksiä. Vaatimustenmukaisuusvakuutuksen voi ladata seuraavasta osoitteesta:

- go2se.com/ref=WDE002906

Tavaramerkit

- Wiser™ on Schneider Electric SE:n, sen tytäryhtiöiden ja sidosyhtiöiden tavaramerkki ja niiden omaisuutta.
 - Zigbee® on Connectivity Standards Alliancen rekisteröity tavaramerkki.
 - QR Code on DENSO WAVE INCORPORATED -yhtiön rekisteröimä tavaramerkki Japanissa ja muissa maissa.
- Muut tuotenimet tai rekisteröidyt tavaramerkit ovat vastaavien omistajiensa omaisuutta.

Yleiset kyberturvallisuustiedot

Skannaa tämä koodi ja käytä Schneider Electricin kyberturvallisuusportaalia:

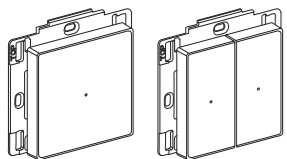
se.com/ww/en/work/support/cybersecurity/security-notifications.jsp



Schneider Electric Industries SAS

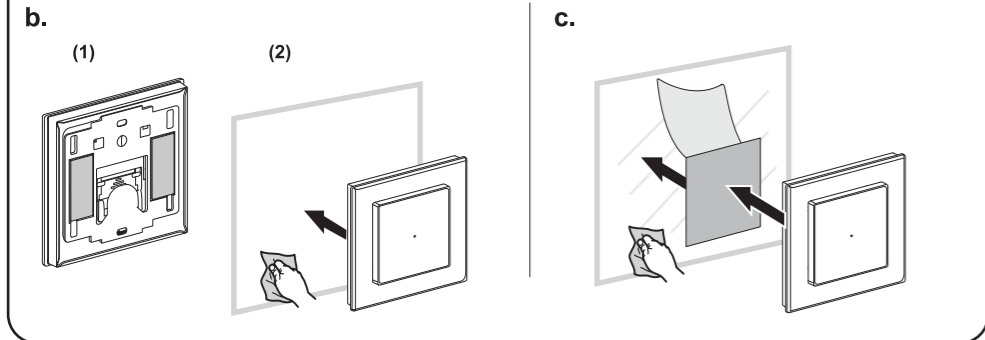
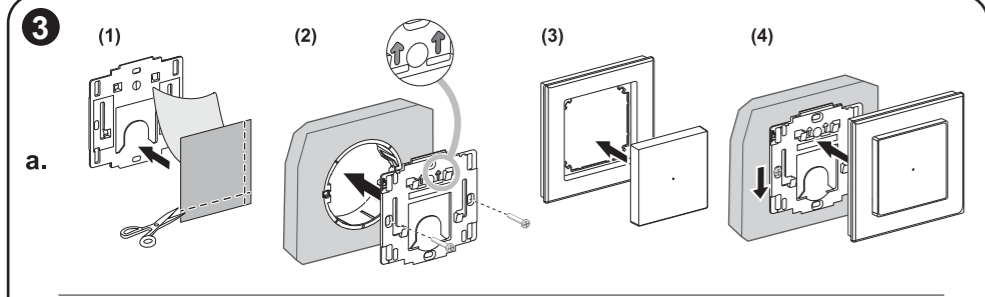
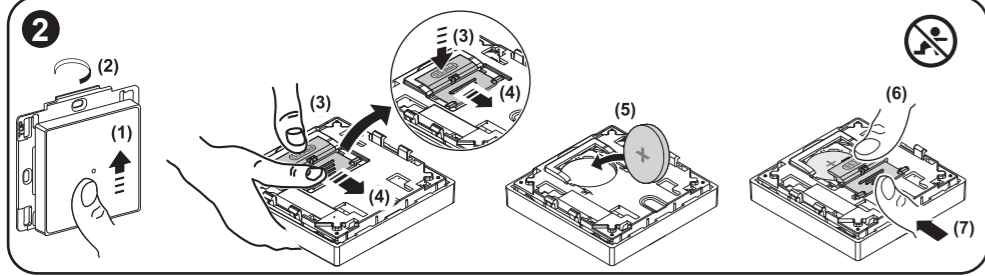
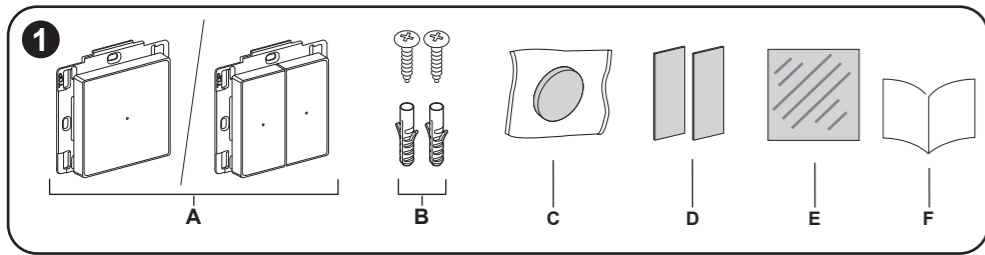
Jos sinulla on teknisiä kysymyksiä, ota yhteyttä maakohtaiseen asiakaspalveluun.
se.com/contact

Exact



WDE002906

WDE002924



no Trykknapp trådløs 1-k/2-k

Om dette produktet
Trykknapp trådløs 1-k/2-k (heretter kalt **enhet**) er utformet for å styre en gruppe av Zigbee-enheter innenfor samme Zigbee-nettverk. Enheten kan konfigureres via Wisser Home appen eller kobles direkte til andre Wisser Zigbee-enheter.
Alternativer for styring
Hjemmekontroll: Enheten kan kobles til en Wisser Hub og konfigureres via Wisser Home appen.
Quick Home Connect: En trådløs tilkoblingsløsning for Zigbee-enheter uten behov for en Hub- eller smarttelefonapp. Skann QR-koden for å få tilgang til mer informasjon.



- 1 Pakkeinnhold**
- A Trykknapp trådløs 1-k/2-k
 - B Skruer 2 x ST Z.3 x 20 mm med veggplugg
 - C Batteri
 - D Selvklebende puter
 - E Selvklebende sølvfolie
 - F Installasjonsanvisninger

MERK: Veggboкс, plugg og skruer er ikke inkludert i pakken. De må kjøpes separat.

2 Sett inn batteriet

⚠ ADVARSEL

FARE FOR KJEMISK FORBRENNING
 Oppbevar batteriene utilgjengelig for barn. Oppsøk lege umiddelbart hvis batteriene svelges.
Hvis du ikke følger disse instruksjonene, kan det føre til alvorlig personskade eller død.

MERK: Batteridekslet er utformet med barnesikring.

3 Installasjon av produktet

MERK: Den minste avstanden til vegg/kant over og under innretningen må være ca. 7 mm. Ikke installer enheten på metalloverflater, da dette kan ha negativ innvirkning på den trådløse kommunikasjonen. Monter festeplaten iht. situasjonen:

a. Montering ved hjelp av skruer

⚠ ⚠ FARE

FARE FOR ELEKTRISK STØT, EKSPLOSJON ELLER LYSBUE
 Mens du installerer enheten i en veggboкс eller en eksisterende bryter-kombinasjon, må du alltid isolere 230 VAC-kablene ved å påføre en klebende sølvfolie på festeplaten.
Hvis du ikke følger disse instruksjonene, vil det føre til død eller alvorlige personskader.

MERK: For veggboкс, tre eller vegg, bruk monteringssskruer.
 Før du monterer enheten med skruer, må du fjerne vippebryteren og frontdekselet.
 b. Montering med selvklebende puter
MERK: Bruk selvklebende puter for jevne overflater. Fjern kun vippebryteren; ikke frontdekselet.

- (1) Fest de selvklebende putene i de fire hjørnene på baksiden av festerammen.
- (2) Lim fast enheten på overflaten.

c. Monter med selvklebende sølvfolie
MERK: Overflater av glass: Bruk selvklebende sølvfolie.
 Fjern kun vippebryteren; ikke frontdekselet.
 (1) Fest klebeputene på baksiden av festeplaten.
 (2) Lim den selvklebende sølvfolien på glassoverflaten. Unngå folder eller bobler i folien.
 (3) Kleb enheten til den selvklebende sølvfolien.

4 Les hele brukerveiledningen for enheten på internett
 Skann QR-koden for din plattform og velg språk for å få fullstendig informasjon om enheten, inkludert drift, konfigurasjon og paring av enheten med et Wisser-system.

Tekniske data

Batteri:	CR2032
Batterilevetid:	Opptil 5 år (avhengig av bruk og batterikvalitet)
IP-kapslingsgrad:	IP20
Driftsfrekvens:	2405 ... 2480 MHz
Maksimal sendeeffekt (radiofrekvens):	<10 mW
Drifttemperatur:	-5 °C ... 45 °C
Relativ luftfuktighet:	5 % ... 95 %
Kommunikasjonsprotokoll:	Zigbee 3.0-sertifisert

Ikke kast apparatet i husholdningsavfallet, men lever det til et offentlig innsamlingssted. Profesjonell resirkulering beskytter mennesker og miljø mot potensielle negative effekter.

EU-samsvarserklæring
 Herved erklærer Schneider Electric Industries SAS at dette produktet er i samsvar med de grunnleggende kravene og andre relevante bestemmelser i RADIOUTSTYR-DIREKTIV 2014/53/EU. Samsvarserklæringen kan lastes ned fra:
 • go2se.com/ref=WDE002906

Varemerker

- Wisser™ er et varemerke som eies av Schneider Electric SE, datterselskaper og tilknyttede selskaper.
- Zigbee® er et registrert varemerke for Connectivity Standards Alliance.
- QR-kode er et registrert varemerke for DENSO WAVE INCORPORATED i Japan og andre land.

Andre merkevarenavn og registrerte varemerker tilhører de aktuelle eierne.

Generell informasjon om cybersikkerhet
 Skann denne koden for å få tilgang til Schneider Electric Cybersecurity-portalen:
se.com/ww/en/work/support/cybersecurity/security-notifications.jsp

Schneider Electric Industries SAS
 Ta kontakt med kundesenteret i landet ditt hvis du har tekniske spørsmål.
se.com/contact

sv 1-kanals/2-kanals trådløs trykknapp oppkopplad

Om den här produkten
1-kanals/2-kanals trådløs trykknapp oppkopplad (nedan kallad **enhet**) är utformad för att styra en grupp med Zigbee-enheter inom samma Zigbee-nätverk. Enheten kan konfigureras via Wisser Home-appen eller kopplas direkt till andra Wisser Zigbee-enheter.
Styrningsalternativ
Kontroll av hemmet: Enheten kan anslutas till en Wisser-hubb och konfigureras via Wisser Home-appen.
Quick Home Connect: En trådlös anslutningslösning för Zigbee-enheter utan behov av en hubb eller en smartphone-app. Skanna QR-koden för att få åtkomst till ytterligare information.



- 1 Förpackningens innehåll**
- A 1-kanals/2-kanals trådløs trykknapp oppkopplad
 - B Skruvar 2 x ST Z.3 x 20 mm med skruvplugg
 - C Batteri
 - D Självhäftande plattor
 - E Självhäftande folie (silverfärgad)
 - F Installationsanvisningar

OBS: Väggdosan, pluggar och skruvar ingår inte i förpackningen. De måste anskaffas separat.

2 Sätta i batteriet

⚠ VARNING

RISK FÖR KEMISK BRÄNN- ELLER FRÅTSKADA
 Förvara batterier utom räckhåll för barn. Vid förtäring måste läkare omedelbart uppsökas.
Underlåtenhet att följa dessa instruktioner kan leda till allvarlig skada eller dödsfall.

OBS: Batteriets hölje är försett med ett barnlås-skydd.

3 Installera produkten

OBS: Avståndet till väggar/kanter ovanför och under enheten ska vara minst 7 mm. Installera inte enheten på metalllytor, eftersom detta kan försämra den trådlösa kommunikationen. Montera fästplattan enligt situationen:

a. Montering med skruvar

⚠ ⚠ FARA

RISK FÖR ELEKTRISKA STÖTAR, EXPLOSION ELLER LJUSBÅGAR
 När du installerar enheten över en installationsdosa eller i en befintlig kombination med strömbrytare eller vägguttag ska du alltid isolera fästplattan mot 230V-kablaget genom att klistra fast självhäftande folie (silverfärgad) på fästplattans baksida. (Medlevererad självhäftande folie leder inte elektrisk ström).
Underlåtenhet att följa dessa instruktioner kommer att leda till dödsfall eller allvarlig skada.

OBS: Använd monteringssskruv för montering på vägg. Vid montering på apparatdosa används dosans skruvar.
 Innan du monterar enheten med skruvar, ta bort vippan och frontluckan.

- b. Montering med självhäftande plattor
OBS: De självhäftande plattorna bör bara användas på jämna och släta ytor.
 Ta endast bort vippan, inte frontkåpan.
 (1) Fäst de självhäftande plattorna vid de fyra hörnen på fixeringsramens baksida.
 (2) Montera enheten på ytan.

c. Montering med självhäftande silverfolie
OBS: Använd självhäftande folie (silverfärgad) på glaslytor.
 Ta endast bort vippan, inte frontkåpan.
 (1) Fäst de självhäftande plattorna på fästplattans baksida.
 (2) Klistra den självhäftande folien på glasytan och undvik bubblor eller veck i folien.
 (3) Montera enheten på den självhäftande folien.

4 Läs hela bruksanvisningen till enheten online
 Skanna QR-koden för din plattform och välj ditt språk för fullständig information om enheten, inklusive drift, konfiguration och parkoppling av enheten med ett Wisser-system.

Tekniske data

Batteri:	CR2032
Batterilevetid:	Upp till 5 år (beroende på användning och batterikvalitet)
IP-klass:	IP20
Användningsfrekvens:	2405–2480 MHz
Max. radiofrekvenseffekt som överförs:	<10 mW
Omgivningstemperatur vid drift:	-5 °C till 45 °C
Relativ luftfuktighet:	5 % till 95 %
Kommunikationsprotokoll:	Zigbee 3.0-certifierad

Kassera enheten separerat från hushållsavfallet och på en återvinningsstation. Professionell återvinning skyddar människor och miljöö mot de negativa effekter som annars kan uppstå.

EU-försäkringen om överensstämmelse
 Härmed försäkras Schneider Electric Industries SAS att denna produkt överensstämmer med krav och relevanta bestämmelser i RADIOUTRUSTNINGSDIREKTIVET 2014/53/EU. Försäkringen om överensstämmelse kan laddas ned på:
 • go2se.com/ref=WDE002906

Varumärken

- Wisser™ är ett varumärke som tillhör Schneider Electric SE, dess dotterbolag och närstående företag.
- Zigbee® är ett registrerat varumärke som tillhör Connectivity Standards Alliance.
- QR-kod är ett registrerat varumärke som tillhör DENSO WAVE INCORPORATED i Japan och andra länder.

Andra märkesnamn och registrerade varumärken tillhör respektive ägare.

Allmän information om cybersäkerhet
 Skanna den här koden för att komma åt Schneider Electric Cybersecurity Portal:
se.com/ww/en/work/support/cybersecurity/security-notifications.jsp

Schneider Electric Industries SAS
 Kontakta kundservice i ditt land om du har några tekniska frågor.
se.com/contact