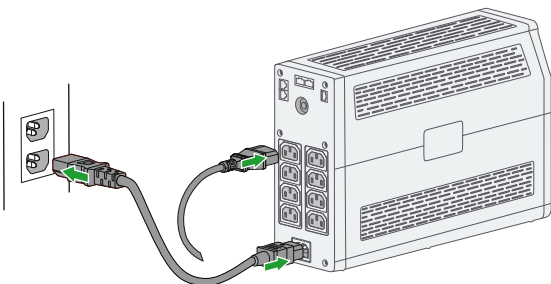
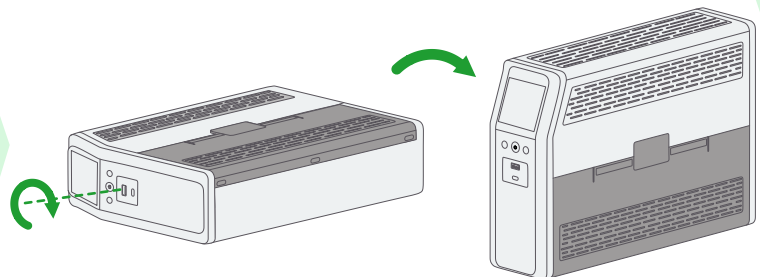
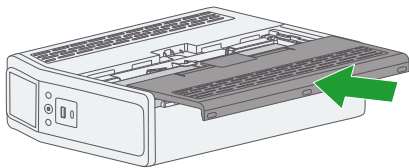
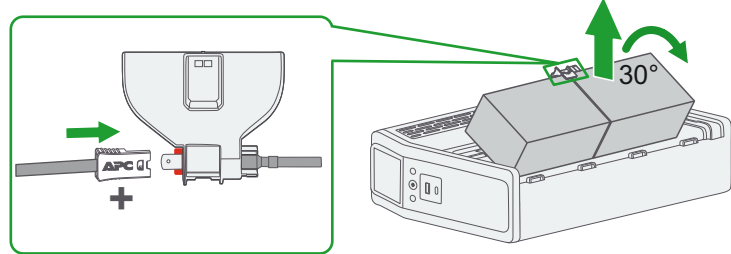
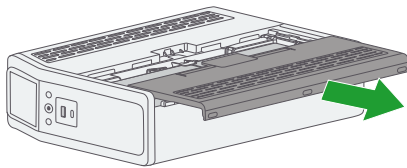
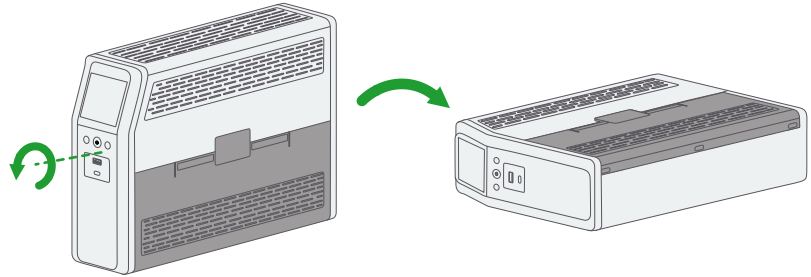
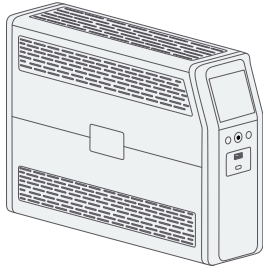
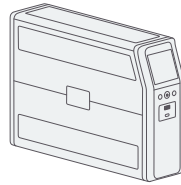
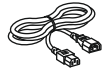


# APC™ Quick Installation Guide

Back-UPS™ Pro BR1200SI, BR1600SI

JPU03265 - 04/2026

All models



## **EN** Quick Installation Guide



Read the instructions carefully in Safety Guide supplied with the UPS and the User Manual “**Back-UPS Pro Uninterruptible Power Supply BR1200SI, BR1600SI, 230 Vac**” (990-91254C) to become familiar with the UPS before attempting to install and operate it.

To download the user manual, sustainability and regulatory documents as applicable - scan the QR code on the UPS or use the link <https://www.go2se.com/ref=BR1200SI/DownloadDocuments>.

© 2026 Schneider Electric. All rights reserved.

## **DE** Hurtig Installationsvejledning



Læs instruktionerne omhyggeligt i Sikkerhedsvejledningen, der følger med UPS'en, og brugerhåndbogen „**Back-UPS Pro Unterbrechungsfreie Stromversorgung BR1200SI, BR1600SI, 230 Vac**“ (990-91254C) at blive fortrolig med UPS'en, inden du forsøger at installere og betjene den.

Um das Benutzerhandbuch sowie ggf. Nachhaltigkeits- und Regulierungsdokumente herunterzuladen, scannen Sie den QR-Code auf der UPS oder verwenden Sie den Link

<https://www.go2se.com/ref=BR1200SI/DownloadDocuments>

© 2026 Schneider Electric. Alle rechte vorbehalten.

## **ES** Guía de Instalación Rápida



Lea atentamente las instrucciones que se encuentran en la Guía de Seguridad que viene con el UPS y el manual de operación del «**Back-UPS Pro Sistema de Alimentación Ininterrumpida BR1200SI, BR1600SI, 230 Vac**» (990-91254C) para familiarizarse con el UPS antes de intentar instalarlo u operarlo.

Para descargar el manual del usuario, los documentos sobre la sustentabilidad y los documentos reglamentarios, según corresponda, escanee el código QR que se encuentra en el UPS o utilice el enlace

<https://www.go2se.com/ref=BR1200SI/DownloadDocuments>.

© 2026 Schneider Electric. Reservados todos los derechos.

## **FR** Guide D'installation Rapide



Lisez attentivement les instructions du guide de sécurité fourni avec l'UPS et le manuel de l'utilisateur «**Back-UPS Alimentation sans interruption BR1200SI, BR1600SI, 230 Vac**» (990-91254C) pour vous familiariser avec l'UPS avant d'essayer de l'installer et de le faire fonctionner.

Pour télécharger le manuel d'utilisation, les documents de durabilité et les documents réglementaires applicables, scannez le code QR sur l'UPS ou cliquez sur le lien

**<https://www.go2se.com/ref=BR1200SI/DownloadDocuments>**.

© 2026 Schneider Electric. Tous droits réservés.

## **IT** Guida All'installazione Rapida



Leggere attentamente le istruzioni nella Guida alla sicurezza fornita con l'UPS e nel Manuale utente «**Back-UPS Pro Gruppo di Continuità BR1200SI, BR1600SI, 230 Vac**» (990-91254C) per acquisire familiarità con l'UPS prima di tentare di installarlo e utilizzarlo.

Per scaricare il manuale dell'utente, la sostenibilità e i documenti normativi applicabili, scansiona il codice QR sull'UPS o utilizza il collegamento **<https://www.go2se.com/ref=BR1200SI/DownloadDocuments>**.

© 2026 Schneider Electric. Tutti i diritti riservati.

## **NL** Snelle Installatiegids



Lees de instructies zorgvuldig door in de Safety Guide die wordt geleverd bij de UPS en de gebruikershandleiding „**Back-UPS Pro Ononderbreekbare Stroomvoorziening BR1200SI, BR1600SI, 230 Vac**” (990-91254C) om vertrouwd te raken met de UPS voordat u probeert deze te installeren en te bedienen.

Om de gebruikershandleiding, duurzaamheids- en regelgevingsdocumenten indien van toepassing te downloaden, scan de QR-code op de UPS of gebruik de link

**<https://www.go2se.com/ref=BR1200SI/DownloadDocuments>**.

© 2026 Schneider Electric. Alle rechten voorbehouden.



JPU03265 - 04/2026

## **PT** Rápida Guia de Instalação



Leia as instruções cuidadosamente no Guia de Segurança fornecido com a UPS e o manual do usuário «**Back-UPS Pro Fonte de Alimentação Ininterrupta BR1200SI, BR1600SI, 230 Vac**» (990-91254C) para se tornar familiar com a UPS antes de tentar instalar e operá-la.

Para descarregar o manual do utilizador, os documentos relativos à sustentabilidade e os documentos regulamentares, conforme aplicável, - digitalize o código QR que se encontra no UPS ou utilize o link

**<https://www.go2se.com/ref=BR1200SI/DownloadDocuments>**.

© 2026 Schneider Electric. Todos os direitos reservados.

## **RU** Краткая Руководство по Установке



Внимательно прочтите инструкции в инструкции по безопасности, которая поставляется с UPS и руководство пользователя «**Back-UPS Pro Источник Бесперебойного Питания BR1200SI, BR1600SI, 230 Vac**» (990-91254C) чтобы ознакомиться с UPS перед попыткой его установки, эксплуатации.

Для загрузки руководства пользователя, а также документов по устойчивому развитию и нормативных документов при наличии отсканируйте QR-код на UPS или воспользуйтесь ссылкой

**<https://www.go2se.com/ref=BR1200SI/DownloadDocuments>**.

© 2026 Schneider Electric. Все права защищены.