

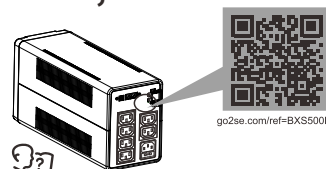
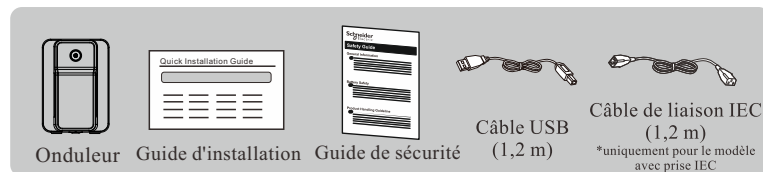
Guide d'installation rapide

EN TME14815 - 11/2022

APC™ Back-UPS™

Série BXS - 500VA, 750VA, 950VA, 1200VA

Accessoire



Vous pouvez scanner le code QR du panneau arrière de l'onduleur pour accéder au manuel d'utilisation pour plus de détails.



go2se.com/ref=BXS950MI



go2se.com/ref=BXS750MI



go2se.com/ref=BXS1200MI



go2se.com/ref=BXS950MI-GR



go2se.com/ref=BXS750MI-GR



go2se.com/ref=BXS1200MI-GR

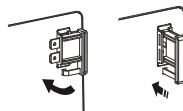
Positionnement et mise sous tension

1. Positionnez le Back-UPS afin d'éviter :

- La lumière directe du soleil
- La chaleur excessive
- L'humidité excessive
- L'excès de poussière/saleté



Pour l'exploitation, veuillez placer l'appareil sur le sol.



2. Reliez la batterie en tirant la poignée de la batterie vers le haut, puis en l'enfonçant dans l'appareil.

3. Connectez les équipements à l'onduleur. Évitez d'utiliser des rallonges.

4. Branchez le cordon d'alimentation du Back-UPS directement sur une prise secteur, et non sur un parasurtenseur ou une multiprise.

5. Appuyez sur le bouton POWER (ALIMENTATION) pendant 1 seconde et relâchez-le pour mettre l'onduleur sous tension. Après un long bip, le voyant blanc s'allume pour confirmer que le Back-UPS est prêt à fournir une protection. Appuyez sur le bouton pendant 2 secondes et relâchez-le afin d'éteindre l'onduleur.

6. NE tirez PAS le sectionneur de batterie durant le mode En ligne.

Caractéristiques

- A** Bouton ON/OFF avec indicateur
- B** Cordon d'alimentation d'entrée
- C** Batterie de secours et prises protégées contre les surtensions
- D** Connecteur de batterie
- E** Disjoncteur d'entrée
- F** Prise d'alimentation secteur avec fusible secteur (uniquement pour le modèle avec prise IEC)
- G** Port de données USB
- H** Ports d'entrée/sortie Ethernet protégés contre les surtensions

