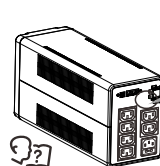
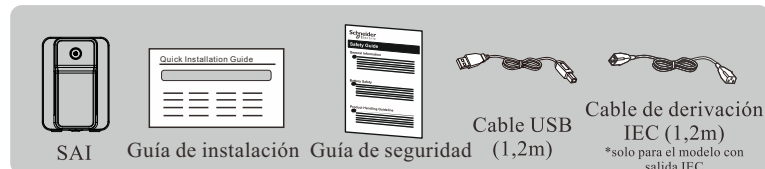


Guía de instalación rápida

EN TME14815 - 11/2022

APC™ Back-UPS™ Serie BXS - 500VA, 750VA, 950VA, 1200VA

Accesorio



Puede escanear el código QR situado en el panel posterior del SAI para acceder al manual del usuario para obtener más detalles.

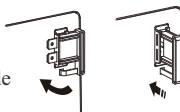
Ubicación y encendido

1. Coloque su Back-UPS en un lugar donde evite:

- La luz directa del sol
- Calor excesivo
- Humedad excesiva
- El polvo y la suciedad excesivos



Para el funcionamiento, coloque la unidad en el piso.



2. Conecte la batería tirando del asa de la misma hacia arriba y, a continuación, empújela hacia el interior de la unidad.

3. Conecte el equipo al SAI. Evite el uso de alargadores.

4. Enchufe el cable de alimentación de su Back-UPS directamente a una toma de pared y no a un protector contra sobretensiones ni a una base múltiple.

5. Presione el botón ALIMENTACIÓN durante 1 segundo y suéltelo para encender el SAI. Después de un pitido prolongado, el indicador blanco se ilumina para confirmar que el Back-UPS está listo para proporcionar protección. Presione el botón durante 2 segundos y suéltelo para encender el SAI.

6. NO extraiga el elemento de desconexión de la batería durante el modo En línea.

Características

- A** Botón ENCENDER/APAGAR con indicador
- B** Cable de alimentación de entrada
- C** Salidas de reserva de batería y con protección contra sobretensiones
- D** Conector para la batería
- E** Disyuntor de entrada
- F** Entrada de alimentación de CA con fusible de CA (solo para el modelo con toma IEC)
- G** USB data port
- H** In/Out Ethernet surge-protected ports

