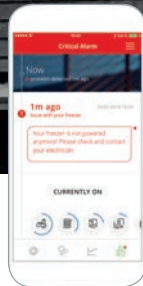
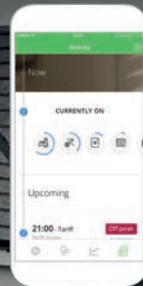
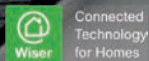




Breid uw onderneming uit met slimme energieoplossingen voor woningen van Schneider Electric



Schneider Electric, gespecialiseerd in energiemanagement en automatisering, biedt een nieuw gamma geconnecteerde apparatuur aan, uitgerust met intelligente technologie en ontworpen om gezinsbudgetten te beheren. Het "Energy Management by Wiser™"-systeem vereenvoudigt de taak van de gebruikers dankzij de technologie die is aangesloten op de verschillende apparaten van de woning, door de bewoners gedetailleerde informatie te verschaffen over de elektrische installatie en over de werking van de meest kritieke kringen.

Energy management by WISER™

Het systeem biedt gedetailleerde informatie die actiever beheer en efficiënter gebruik van energie mogelijk maakt, met aanzienlijke besparingen voor de huiseigenaar en reëel dagelijks woningcomfort tot gevolg. Bovendien opent het systeem nieuwe commerciële horizonten voor de installateur.

Twee belangrijke functies

Het WISER Energy-systeem kan twee functies vervullen:

Energiemonitoring van:

- Het totale energieverbruik en het energieverbruik per kring (pompen, diepvriezer, kookplaat, ...).

- De energie die wordt geproduceerd door zonnepanelen en hun energieverbruik.
- Het energieverbruik en de kosten van het opladen van elektrische wagens.
- Bewaking van de batterijen en optimalisatie van het oplaadproces.

Alarmmelding

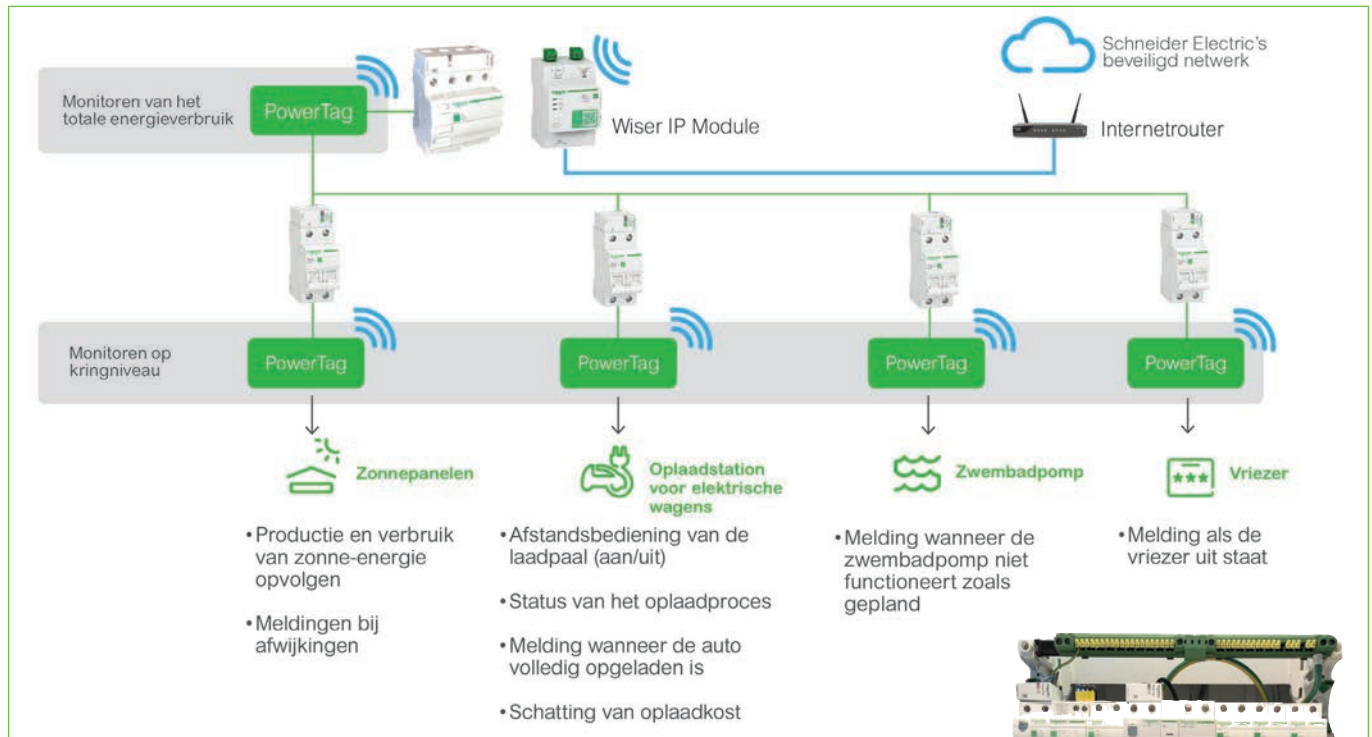
- Realtime informatie over de status van de elektrische installatie van de woning.
- Waarschuwingen bij vastgestelde onregelmatigheden met nauwkeurige diagnose van de opgetreden storingen:
 - Algemeen elektrisch defect.
 - Onderbreking van de stroom in een bepaalde kring.
 - Algemene overbelasting en/of overconsumptie in individuele kringen.

Visualisatie en beheer op afstand

Schneider Electric is sinds jaar en dag actief in de implementatie van industriële toepassingen die via radiogolven worden bestuurd. Het is dan ook niet verwonderlijk dat Schneider Electric gebruik maakt van smartphones en tablets voor het visualiseren en bedienen van de WISER Energy-elementen. Zowel de installatie, het opstarten en het gebruik van de applicatie is heel eenvoudig en uiterst gebruiksvriendelijk.

Het "Energy Management by WISER™"-systeem steunt op de installatie van intelligente apparaten die rechtstreeks aangesloten zijn in het elektrisch bord van het gebouw. Deze slimme apparaten verzamelen 24 uur per dag en 7 dagen per week gegevens van de elektrische huishoudinstallatie en verzenden de verzamelde informatie naar de smartphone of de tablet van de huiseigenaar.

Overzicht Wiser



WISER Energy - componenten

De verschillende modules zijn:

- **WISER IP module:** een apparaat dat gegevens uit de installatie verzamelt en naar de applicatie verzendt.
- **Power Line Carrier:** een module die de IP-module verbindt met de thuisrouter wanneer de router te ver van het elektrisch bord is verwijderd.
- **PowerTag E:** een energiesensor die energie en vermogen in realtime meet en nauwkeurig load management en alarmdetectie mogelijk maakt. Deze sensor wordt rechtstreeks op de automaat gemonteerd en communiceert met de draadloze WISER IP.
- **PowerTag C** (beschikbaar vanaf Q2 2019): een sensor die contactoren of impulsrelais van op afstand kan aansturen. Hij stelt de gebruiker in staat om de huishoudelijke belasting te beheersen en deze te activeren of te desactiveren waar hij zich ook bevindt. De sensor communiceert met de draadloze WISER IP.

De "WISER Energy" applicatie is gratis te verkrijgen voor gebruik op smartphone en tablet. De installateur heeft toegang tot de gratis applicatie "mySchneider eSetup", waarmee hij het elektrisch bord kan configureren volgens de behoeften van zijn klant.

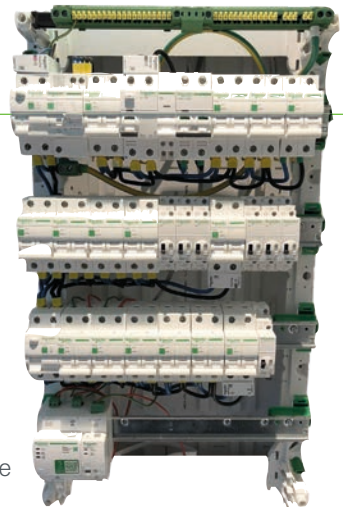
De voordelen voor de eindklant

- Zicht hebben op zijn elektrische installatie en de gemoedsrust hebben dat alles naar behoren werkt.
- Opvolgen van het energieverbruik in real time.
- Nemen van kostenbesparende maatregelen.
- Meten van de besparingen om het rendement op de investering te evalueren.

- Controleren van de energie die wordt gegenereerd door de zonnepanelen en meten hoeveel ze afgeven per aangesloten apparaat.
- Energieverbruik bij het opladen van elektrische voertuigen via het oplaadstation.
- Op elk ogenblik gewaarschuwd worden wanneer er iets misgaat wat de maximale efficiëntie en veiligheid in gedrang kan brengen.

De voordelen voor de elektriciens

"WISER Energy" geeft de installateur de mogelijkheid zich te differentiëren in vergelijking met meer conventionele installaties. Deze laatste bieden minder comfort en geven geen feedback over de veiligheid van de apparatuur en over de optredende defecten. Ze geven geen informatie die toelaat zich een oordeel te vormen over het al dan niet nemen van energiebesparende maatregelen. Ook al verlangt de instap in "WISER Energy" een bepaalde wijziging in de werkaanpak van de installateur, de inspanning is in ieder geval lonend. Hij kan nu een technologisch innovatieve en energiebesparende geconnecteerde oplossing aanbieden waarvoor zijn klanten hem dankbaar zullen zijn, met nieuwe commerciële mogelijkheden tot gevolg. Het installatiewerk op zich is bijna identiek aan het installatiewerk zonder WISER Energy. De enige verandering bestaat in de verplichte configuratie, die zonder moeilijkheden kan worden uitgevoerd en waarvoor, indien nodig, alle hulp wordt aangeboden door Schneider Electric. "WISER Energy" brengt installateur en klant/gebruiker dichter bij elkaar, hetgeen het volume van de installaties en dus de commerciële activiteiten gunstig zal beïnvloeden.



In het kort

Nieuwe reeks apparaten, uitgerust met intelligente technologie, ontworpen voor het beheren van gezinsbudgetten: WISER Energy.