

# Slip kraften ved smart elbilopladning løs derhjemme

## Schneider Charge

### Unikke funktioner

Schneider Charge er med succes designet til en nem og robust installation og ledningsføring. Denne smarte og bæredygtige ladestation til elbiler kan betjenes via Montas ladeapp eller en anden certificeret ladeapp for at få mest muligt ud af din elbilkørselsoplevelse.

#### Nem at installere

Når æstetik og funktionalitet arbejder sammen i total harmoni, er resultatet en smuk ladeboks, der er nem at installere og bruge.

#### Eco-Smart

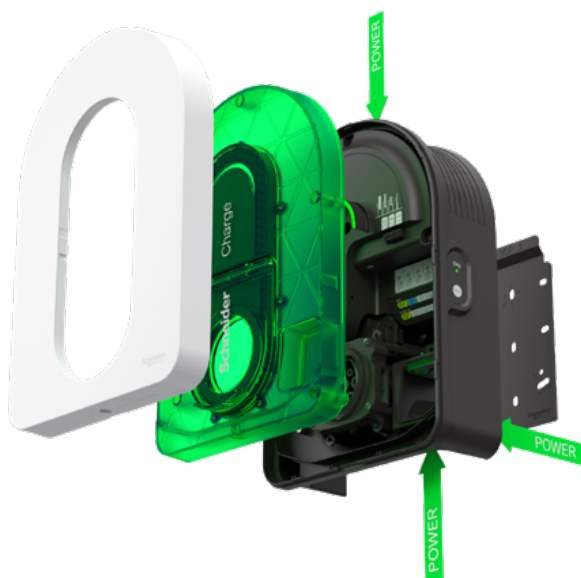
Fjernbetjening, indsigt i realtid, opladning med solenergi og smart tidsplan gør dig i stand til at undgå spidsbelastningstakster og optimere din energiregning.

#### Robust

Designet til både udendørs og indendørs brug. Den er godkendt og certificeret efter de højeste industristandarder.

#### Effektiv

Laststyringssystemet (ekstraudstyr) giver dig mulighed for at oplade din bil uden at overbelaste og afbryde din strømforsyning.



### Nem og robust installation

- Tre mulige installationer: bund, top og bagindgangskabling
- Metal monteringsbagplade med glidsede huller for en hurtig og robust installation
- Vægafstandsstykke for at lette installationer i vægge, der ikke er helt lige
- Kompatibel med elektriske kabler op til 10 mm<sup>2</sup> tværsnit
- Hurtigstik for en hurtigere og holdbar tilkobling
- Fastspændte skruer for at undgå at miste skruer
- Indbygget RCD-DD til at stoppe opladningen, når grænsen for 6mA DC jordlækage er overskredet
- Klar til VAT spændings- og kontinuitetstest

Schneider Charge	
Produktgruppe	Schneider Charge
Produkt navn	Schneider Charge
Produkttype	AC ladestander
Elektrisk tilslutning	3P + N
Monteringsmåde	Vægmonteret
Nominel forsyningspænding	400 V AC (+/- 10%) 50/60 Hz Tre fase 230 V
Nominel udgangseffekt	11kW 16A (3P+N)
Kabelføring	Top, bag eller bundkabling
	Indbygget hurtigstik. Klar til spændingstest
Indbygget beskyttelse	RCD-DD 6 mA DC filter
Maksimal forsyningsstrøm	16A
Stiktype	T2
Fastmonteret kabel	Fastmonteret kabel 5M eller 7M med T2 stik
Jordingssystem	TT, TN-S, TN-C-S, IT/TT uden neutral (kun 230V AC)
Digitale input til energi	Digital signalindgang skal forbindes til en tør kontakt TIC-protokol (kun for Frankrig) iMNX/MNX
Laststyringssystem	Mulighed for tilslutning til et Anti-tripping system EVA2HPC3 (3-faset)
Lokal signalering	Front: 1 flerfarvet LED, funktion: statusindikation Sideknop: LED-indikation for Wifi-indstilling og parringsfunktionalitet med anti-tripping-system (tilbehør)
Kommunikation	OCPP 1.6j til tilslutning til Monta-appen eller øvrige certificerede tredjepartsapps WIFI-forbindelse eller Ethernet-port for tilslutning til hjemme-routeren
Applikation til smarttelefon	Ja. Montas ladeapp eller anden certificeret 3.parts ladeapp
Fjernfunktioner med Monta app	Opladningsplanlægning, fjernstart/stop, energiforbrug/omkostninger. Overvågning og historik
Måling	Indbygget mikroprogrammeret kontrolenhed til måling: nøjagtighed 1 %
Tilbehør	Anti-tripping modul til laststyringssystem Holder til ladekabel

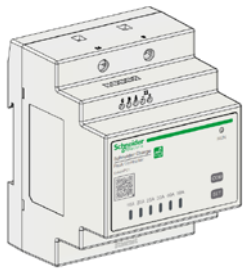
Tekniske egenskaber		
Standarder	IEC/EN 61851-1 EN 61000-6-1 EN 61000-6-3 IEC 61851-21-2	
Produkt certificeringer	CE EV Ready/mobiliseret godkendt (Frankrig)	
IP beskyttelsesgrad	IP55 i overensstemmelse med IEC 60529	
IK beskyttelsesgrad	IK10 i overensstemmelse med IEC 62262	
Omgivende lufttemperatur til drift	T2S stik (-)35°...45°C (3P 32A) (-)30°...50°C (1P 32A) (-)30°...55°C (3P 16A)	Vedhæftet kabel med T2 stik  (-)35°...50°C (1P 32A) (-)35°...55 °C (3P 16A)
Opbevarings temperatur	-40...85 °C	
Relativ luftfugtighed	5...95%	
Højde	≤ 2000 meter	
Højde*Bredde*Dybde	Fastgjort kabelversion: 352*244*107 mm.	
Nettovægt	Vedhæftet kabelversion med T2-stik: 1P+N 5m 4,5 KG / 7m 5,3 KG 3P+N 5m 4,4 KG / 7m 5,1 KG	

Produkt bæredygtighedsstatus	
REACH forordning	REACH-erklæring
EU RoHS Direktiv	Overensstemmende EU RoHS-erklæring

Produkt bæredygtighed	
Kviksølv fri	Ja
RoHS-fritagelsesoplysninger	Ja
Miljøoplysning	Product Environmental Profile
Cirkularitetsprofil	End of Life Information

Produktreference	
EVH5A11N2C7	Schneider Charge 11KW 3P+N 7M Kabel
EVH5A11N2C5	Schneider Charge 11KW 3P+N 5M Kabel
EVA5GH	Schneider Charge stikholder

# Schneider Charge Anti-tripping system – tekniske specifikationer



Schneider Charge anti-tripping modul, der arbejder sammen med en Schneider Charge ladeboks, danner et intelligent laststyringssystem der løbende tilpasser ladeboksens effekt til det elektriske køretøj baseret på den tilgængelige strøm i hjemmet.

Strømtilgængeligheden beregnes af laststyringssystemet ved at sammenligne forsynings-effektgrænsen og hjemmeforbruget indsamlet af en strømtransformator placeret i bunden af hovedafbryderen.

Kommunikationen mellem Home Anti-tripping-systemet og Schneider Charge-ladestationen sker med strømledningskommunikation, så det er ikke nødvendigt at tilføje et kommunikationskabel.

## Schneider Charge Anti-tripping system

Model	Enkelt fase	Tre faser
Strømforsyning	TT, TN, IT/TT uden neutral (kun 230 V AC) 50/60 Hz	TT, TN, IT/TT uden neutral (kun 230 V AC) 50/60 Hz
Strømtilførsel	220-240 V AC (+/- 10%) 50/60 Hz	220-240 V AC (+/- 10%) 50/60 Hz
Nominal effekt	4W	5W
Antal faser	L+N	L1+L2+L3+N
Parringsfunktion	Parringsfunktionalitet med Schneider Charge-ladeboks. Op til 6 sæt kan benyttes på samme tid inden for PLC-funktionsområde (200 meter strømkabellængde)	
Netværk interface Kommunikation	Power Line kommunikation med Schneider Charge ladeboks.	
Afstemningsinterval	1000ms	
Fotovoltaisk applikation	Tilpasser løbende ladeeffekten under hensyntagen til hjemmeforbrug og egenproduceret energi (PV, vind, batteri...)	
Driftstemperatur	-30°C / +50°C	
Opbevarings temperatur	-40°C / +85°C	
Fugtighed	5% - 95% ingen kondens	
Højde	≤ 2000 m	
Indtrængningsbeskyttelse	Indendørs brug	
Mekanisk		
Køling	Naturlig køling	
Mål	70*93*69 mm	72*89*75 mm
Vægt	196g	180g
Reguleringscertificering	EN 61010-1, EN 61326-1	
Effektområde	Lav effekt: 16A til 50A Høj effekt: 32A til 100A	Lav effekt: 16A til 50A

## Produktreferencer

EVA2HPC1	Schneider Charge Anti-tripping system 1P Høj effekt fra 32A til 100A
EVA4HPC1	Schneider Charge Anti-tripping system 1P 16A to 50A
EVA2HPC3	Schneider Charge Anti-tripping system 3P 16A to 50A

se.com

Life Is On

Schneider  
Electric

Schneider Electric Danmark A/S · Lautrupvang 1 · 2750 Ballerup · Tel 35 15 90 00

© 2024 Schneider Electric. Alle rettigheder forbeholdes. Schneider Electric er et varemærke og ejes af Schneider Electric SE, dets datterselskaber og associerede selskaber. 998-22833864