



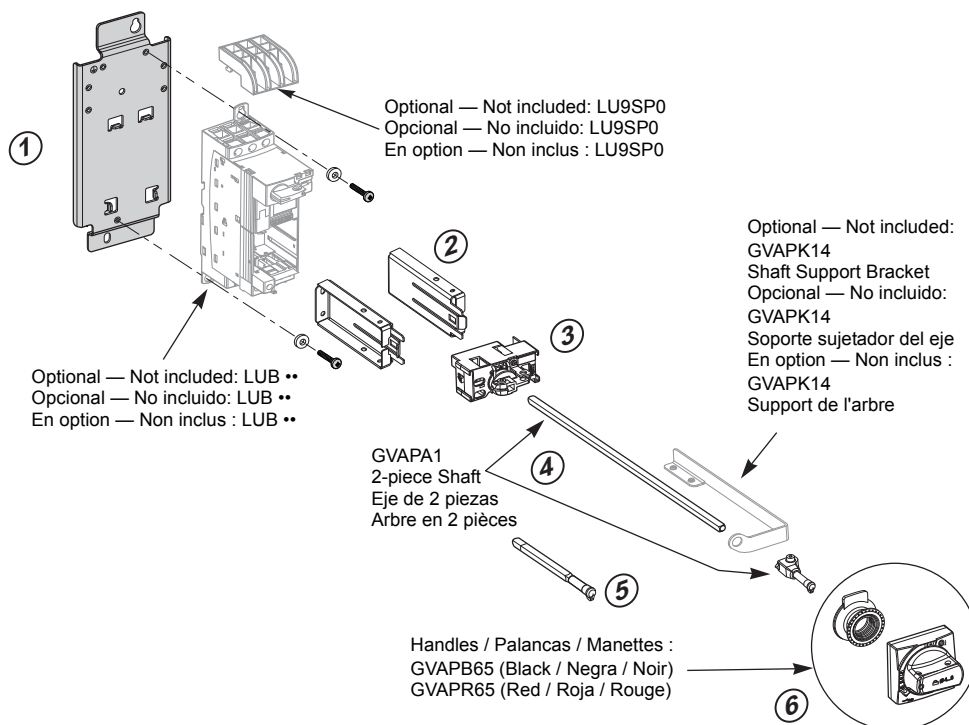
## Rotary Handle Palanca giratoria Manette rotative

Retain for future use. / Conservar para uso futuro. / À conserver pour usage ultérieur.

### Rotary Handle Kits / Kits de palanca giratoria / Kits de manette rotative LU9APN43 and / y / et LU9APN44

#### Kit Contents / Contenido del kit / Contenu du kit

1. Base plate / Placa de montaje /  
Plaque de base
2. Side bracket (2) / Soporte  
lateral (2) / Support latéral (2)
3. Mechanism / Mecanismo /  
Mécanisme
4. 2-piece shaft / Eje de 2 piezas /  
Arbre en 2 pièces  
(GVAPA1)
5. 1-piece shaft / Eje de 1 pieza /  
Arbre en 1 pièce
6. Handle / Palanca / Manette  
(GVAP•65)
7. Bag of hardware containing  
M4 x 8 screws (7) and  
M4 washers (7)  
(not shown) /  
Bolsa de herrajes que contiene  
(7) tornillos M4 x 8 y  
(7) roldanas M4  
(no se muestran) /  
Sac de quincaillerie contenant  
(7) vis de M4 x 8 et  
(7) rondelles M4  
(non représenté)
8. Label / Etiqueta / Étiquette  
(ON [I] / OFF [O] / RESET  
[Restablecimiento /  
Réarmement]) /  
(not shown) / (no se muestra) /  
(non représentée)



## Installation

**NOTE:** Electrical equipment should be installed, operated, serviced, and maintained only by qualified personnel. No responsibility is assumed by Schneider Electric for any consequences arising out of the use of this material.

## Instalación

**NOTA:** Solamente el personal especializado deberá instalar, hacer funcionar y prestar servicios de mantenimiento al equipo eléctrico. Schneider Electric no asume responsabilidad alguna por las consecuencias emergentes de la utilización de este material.

## Installation

**REMARQUE :** Seul un personnel qualifié doit effectuer l'installation, l'utilisation, l'entretien et la maintenance du matériel électrique. Schneider Electric n'assume aucune responsabilité des conséquences éventuelles découlant de l'utilisation de cette documentation.

## **⚠ DANGER / PELIGRO / DANGER**

### **HAZARD OF ELECTRIC SHOCK, EXPLOSION, OR ARC FLASH**

- Apply appropriate personal protective equipment (PPE) and follow safe electrical work practices. For use in the USA, see NFPA 70E.
- This equipment must be installed and serviced only by qualified electrical personnel.
- Turn off all power supplying this equipment before working on or inside equipment.
- Always use a properly rated voltage sensing device to confirm power is off.

**Failure to follow these instructions will result in death or serious injury.**

### **PELIGRO DE DESCARGA ELÉCTRICA, EXPLOSIÓN O DESTELLO POR ARQUEO**

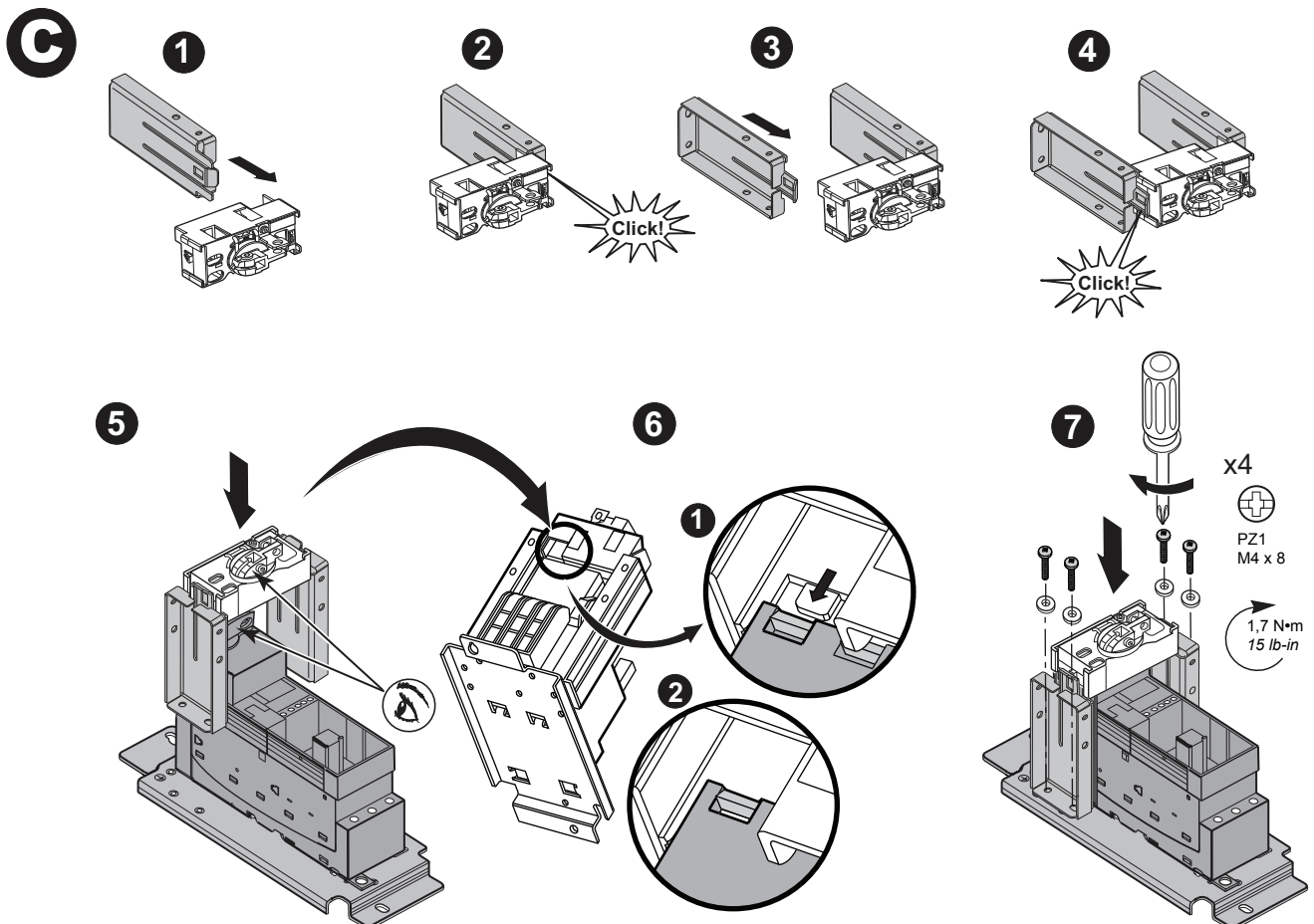
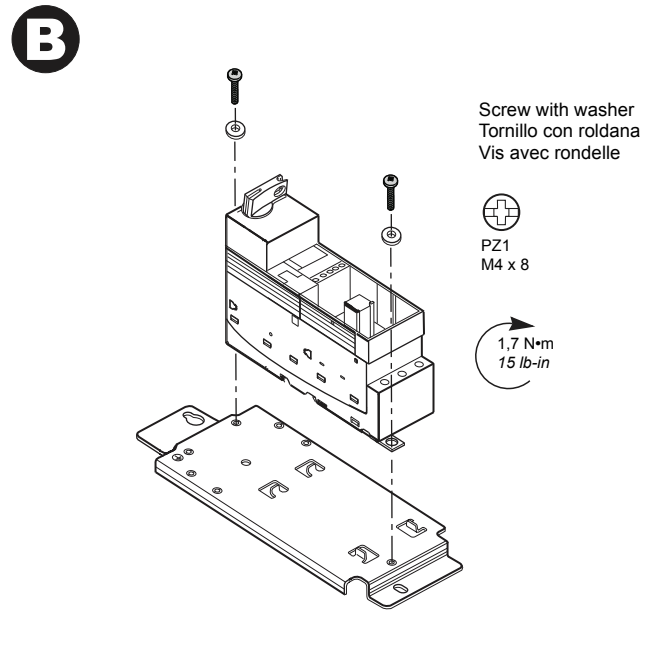
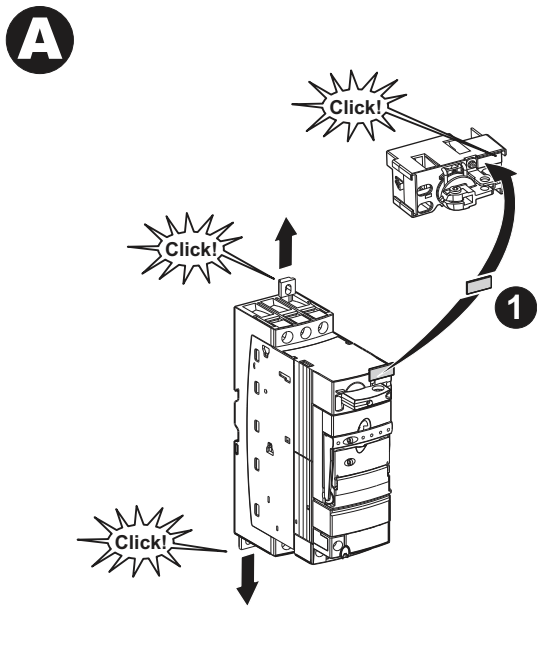
- Utilice equipo de protección personal (EPP) apropiado y siga las prácticas de seguridad en trabajos eléctricos establecidas por su Compañía, para su uso en los EUA, consulte la norma NFPA 70E.
- Solamente el personal eléctrico especializado deberá instalar y prestar servicio de mantenimiento a este equipo.
- Desenergice el equipo antes de realizar cualquier trabajo dentro o fuera de él.
- Siempre utilice un dispositivo detector de tensión nominal adecuado para confirmar la desenergización del equipo.

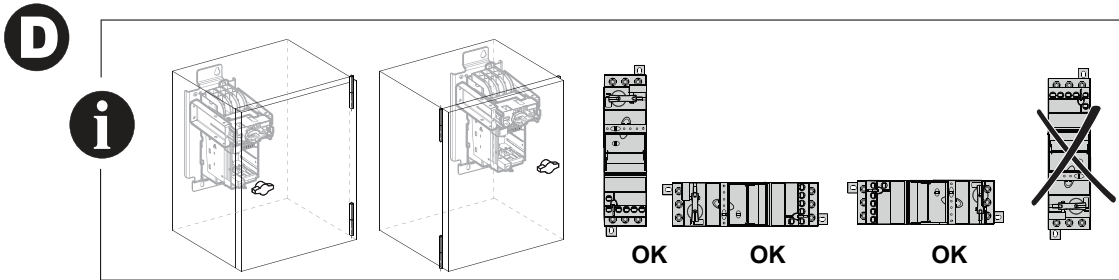
**El incumplimiento de estas instrucciones podrá causar la muerte o lesiones serias.**

### **RISQUE D'ÉLECTROCUTION, D'EXPLOSION OU D'ÉCLAIR D'ARC**

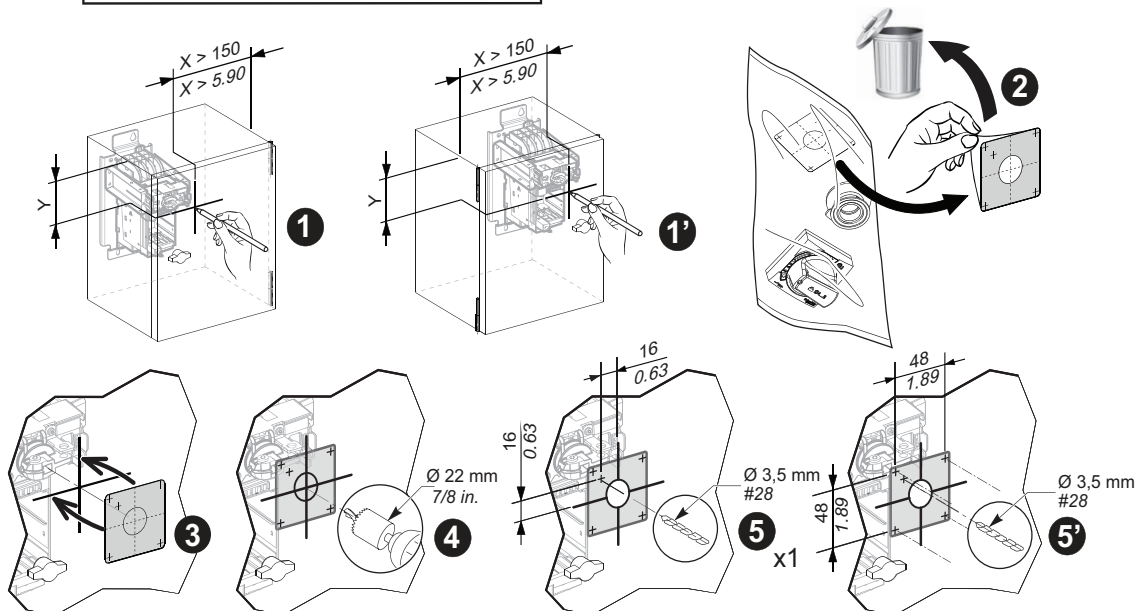
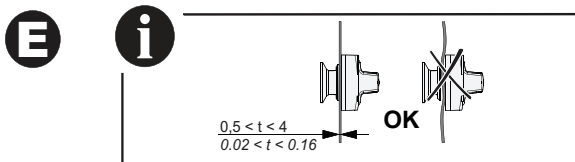
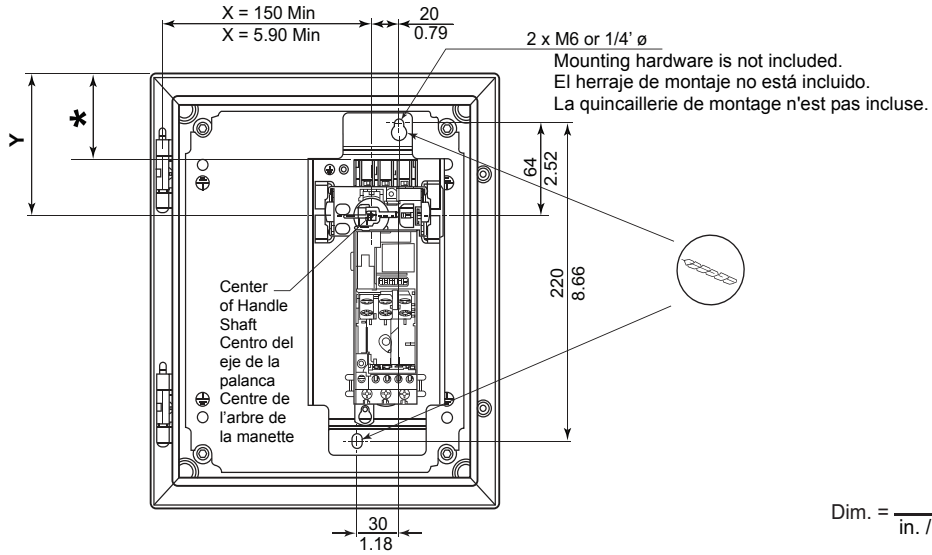
- Portez un équipement de protection personnelle (ÉPP) approprié et observez les méthodes de travail électrique sécuritaire. Pour l'utilisation aux É.-U., voir NFPA 70E.
- Seul un personnel qualifié doit effectuer l'installation et l'entretien de cet appareil.
- Coupez toutes les alimentations à cet appareil avant d'y travailler.
- Utilisez toujours un dispositif de détection de tension à valeur nominale appropriée pour vous assurer que l'alimentation est coupée.

**Si ces directives ne sont pas respectées, cela entraînera la mort ou des blessures graves.**





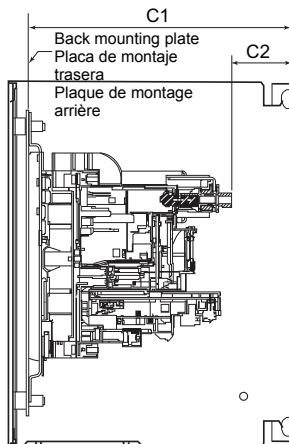
\* This dimension must respect the local code for wire bending space. Esta medida debe respetar los requisitos del código local para el espacio de doblez de cables. Cette dimension doit respecter le code local pour l'espace de courbure des fils.



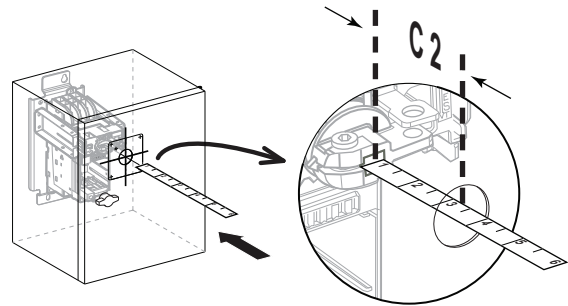
**F**

**C1 Enclosure Working Depth / C1 Profundidad de trabajo del gabinete / C1 Profondeur utile du coffret**

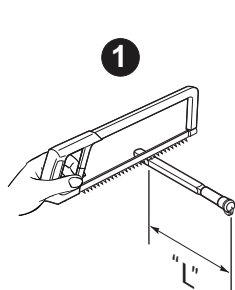
Min. / Mín.	Max. / Máx.
179,0 mm (7.05 in. / pulg / po)	475,5 mm (18.72 in. / pulg / po)



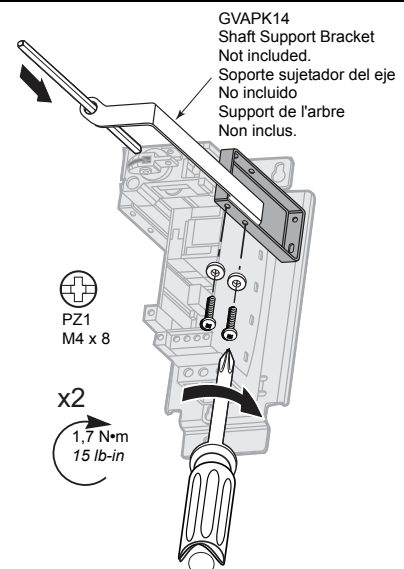
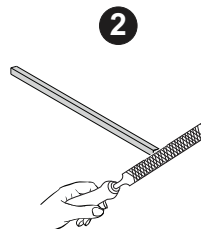
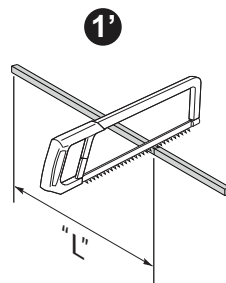
Outside of enclosure cover  
Exterior de la cubierta del gabinete  
Extérieur du couvercle du coffret

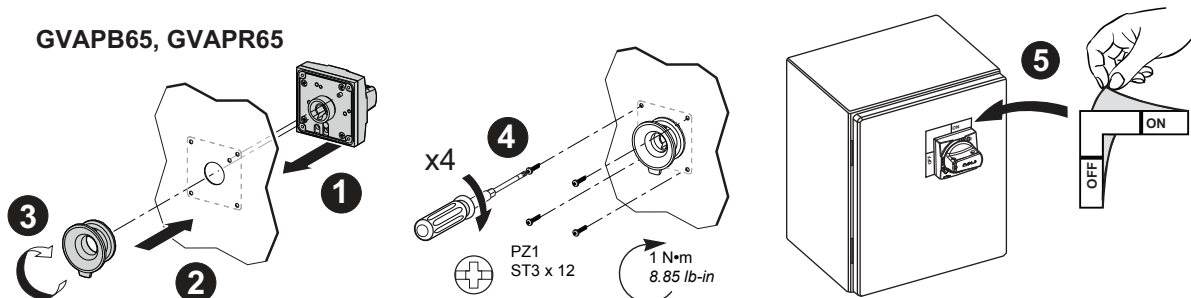
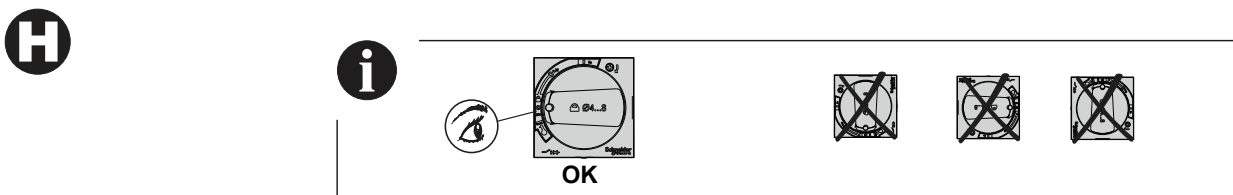
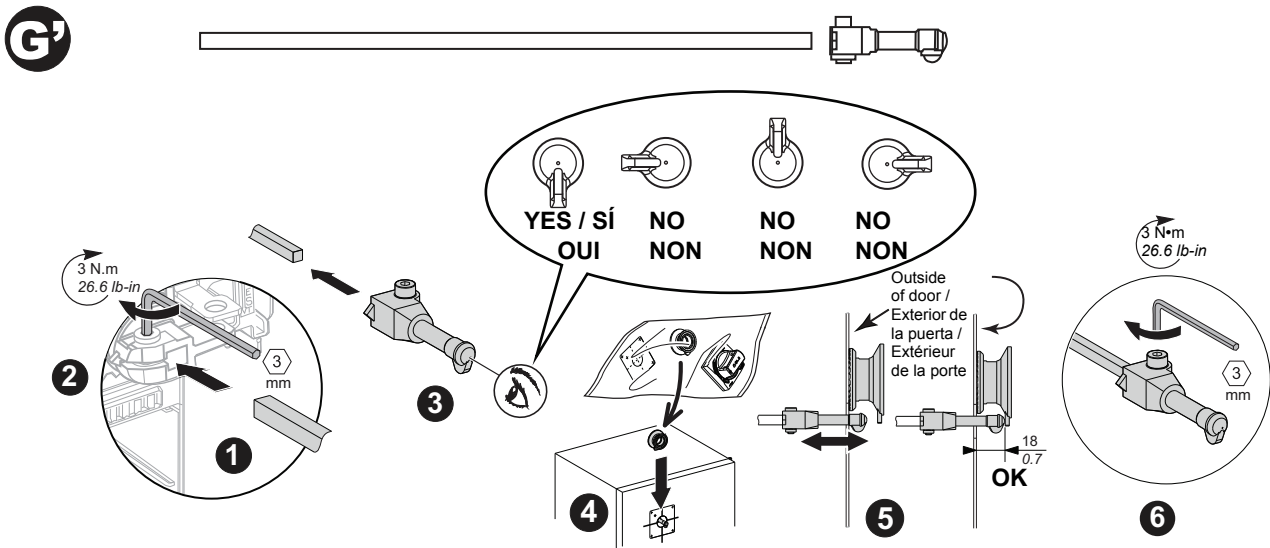
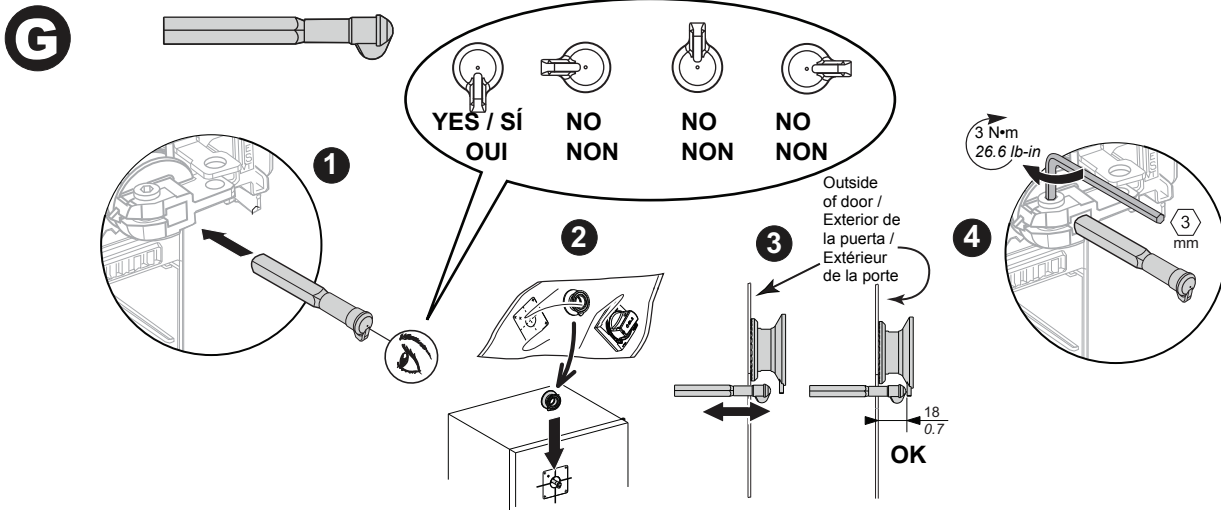


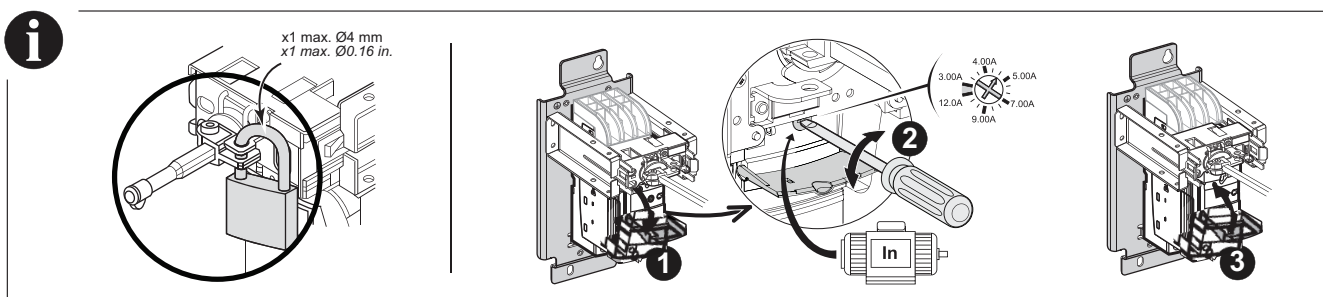
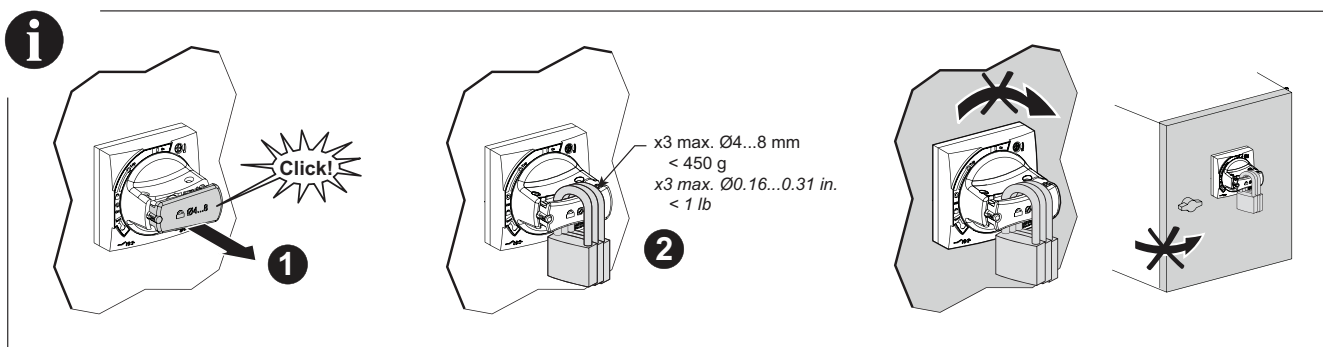
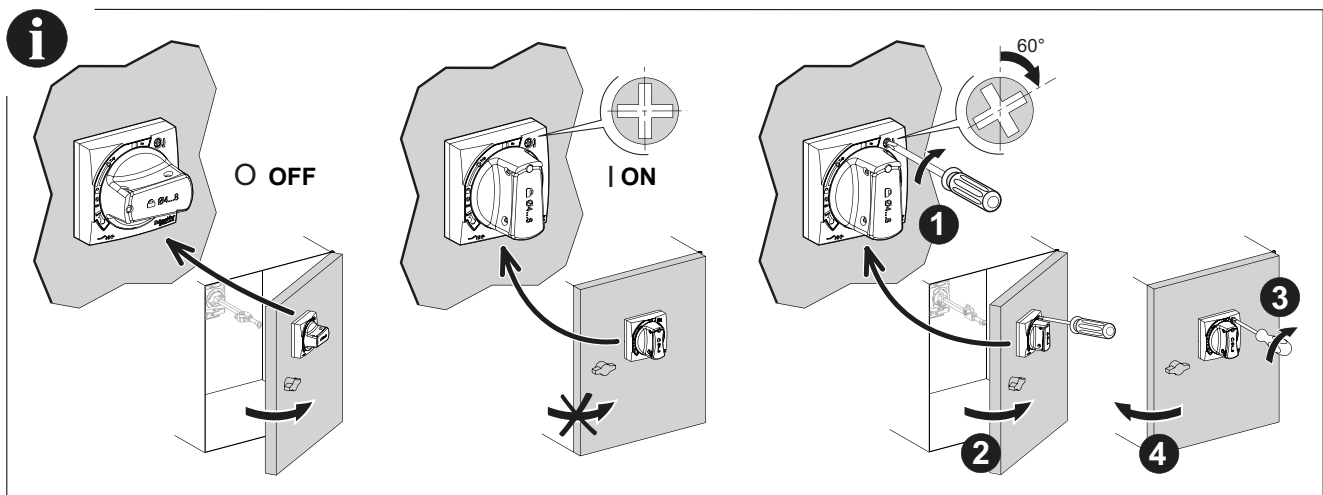
Dimension C2 / Medida C2 / Dimension C2		Which Shaft Should I Use? / ¿Cuál eje debo utilizar? / Quel arbre utiliser?	Calculate Shaft Length "L" / Calcule la longitud "L" del eje / Calculer la longueur « L » de l'arbre	Cut to Length "L" / Corte en la longitud "L" / Couper à la longueur « L »
Min. / Mín.	Max. / Máx.			
11,9 mm (0.47 in.)	47,9 mm (1.89 in.)	1-piece shaft Eje de 1 pieza Arbre en 1 pièce	"L" = C2 + 46.0 mm ("L" = C2 + 1.81 in.)	
34,9 mm (1.37 in.)	308,4 mm (12.14 in.)	2-piece shaft Eje de 2 piezas Arbre en 2 pièces GVAPA1	"L" = C2 + 5.0 mm ("L" = C2 + 0.2 in.)	
Required if C2 is ≥ 138 mm (5.43 in.) / Requerido si C2 es ≥ 138 mm (5,43 pulg) / Requis si C2 est ≥ 138 mm (5,43 po)		Shaft Support Bracket Kit GVAPK14 Not included. / Kit de soporte sujetador del eje GVAPK14 No incluido / Kit de support d'arbre GVAPK14 Non inclus.	Not included. / No incluido / Non inclus.	



OR / O / OU







**⚠ DANGER / PELIGRO / DANGER**

**HAZARD OF ELECTRIC SHOCK,  
EXPLOSION, OR ARC FLASH**

After installation:

- Replace all devices, doors, and covers before turning on power to this equipment.
- Always check that the handle is positioned correctly in relation to the circuit breaker.
- Check that the door cannot be opened when the door interlock mechanism and the circuit breaker are set to ON.

**Failure to follow these instructions will result in death or serious injury.**

**PELIGRO DE DESCARGA ELÉCTRICA,  
EXPLOSIÓN O DESTELLO POR ARQUEO**

Después de la instalación:

- Vuelva a colocar todos los dispositivos, las puertas y las cubiertas antes de energizar este equipo.
- Compruebe siempre que la palanca está en la posición correcta en relación con el interruptor automático.
- Compruebe que la puerta no se pueda abrir cuando el mecanismo de bloqueo de la puerta y el interruptor automático están ajustados en ON/I.

**El incumplimiento de estas instrucciones podrá causar la muerte o lesiones serias.**

**RISQUE D'ÉLECTROCUTION, D'EXPLOSION OU  
D'ÉCLAIR D'ARC**

Après l'installation :

- Remplacez tous les dispositifs, les portes et les couvercles avant de mettre l'appareil sous tension.
- Vérifiez toujours si la manette est positionnée correctement par rapport au disjoncteur.
- Assurez-vous que la porte ne peut pas être ouverte quand son mécanisme d'interverrouillage et le disjoncteur sont réglés à ON/I (marche).

**Si ces directives ne sont pas respectées, cela entraînera la mort ou des blessures graves.**

Electrical equipment should be installed, operated, serviced, and maintained only by qualified personnel. No responsibility is assumed by Schneider Electric for any consequences arising out of the use of this material.

Square D™ and Schneider Electric™ are trademarks or registered trademarks of Schneider Electric. Other trademarks used herein are the property of their respective owners.

**Schneider Electric USA, Inc.**

8001 Knightdale Blvd.  
Knightdale, NC 27545  
1-888-778-2733  
www.schneider-electric.us

Solamente el personal especializado deberá instalar, hacer funcionar y prestar servicios de mantenimiento al equipo eléctrico. Schneider Electric no asume responsabilidad alguna por las consecuencias emergentes de la utilización de este material.

Square D™ y Schneider Electric™ son marcas comerciales o marcas registradas de Schneider Electric. Cualquier otra marca comercial utilizada en este documento pertenece a sus respectivos propietarios.

Importado en México por:

**Schneider Electric México, S.A. de C.V.**

Calz. J. Rojo Gómez 1121-A  
Col. Gpe. del Moral 09300 México, D.F.  
Tel. 55-5804-5000  
www.schneider-electric.com.mx

Seul un personnel qualifié doit effectuer l'installation, l'utilisation, l'entretien et la maintenance du matériel électrique. Schneider Electric n'assume aucune responsabilité des conséquences éventuelles découlant de l'utilisation de cette documentation.

Square D<sup>MC</sup> et Schneider Electric<sup>MC</sup> sont marques commerciales ou marques déposées de Schneider Electric. Toutes autres marques commerciales utilisées dans ce document sont la propriété de leurs propriétaires respectifs.

**Schneider Electric Canada, Inc.**

5985 McLaughlin Road  
Mississauga, ON L5R 1B8 Canada  
Tel:1-800-565-6699  
www.schneider-electric.ca