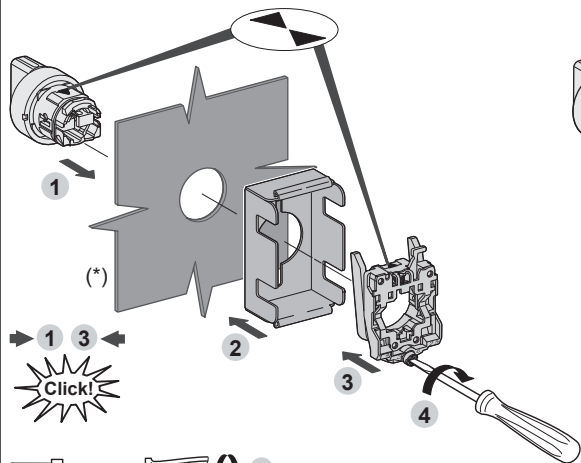


1 Выполнение — сборка крышки / Ендіру - қақпақ жиынтығы

1.1 Установка металлической опоры / Метал тіректі енгізу

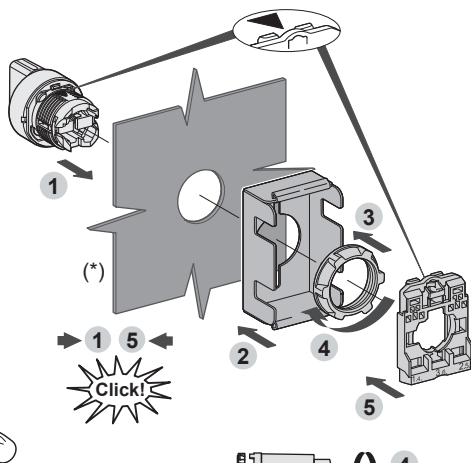
Harmony XB4



1 Nm \pm 0,2 / 8.85 lb-in \pm 1.8

(*): Установка на ровной поверхности / Тегіс бетке орнату

Harmony XB5



2,2 Nm \pm 0,2 / 9.5 lb-in \pm 1.8

⚠ ОПАСНОСТЬ / ҚАУІПТІ

ОПАСНОСТЬ ПОРАЖЕНИЯ ЭЛЕКТРИЧЕСКИМ ТОКОМ, ВЗРЫВА ИЛИ ВСПЫШКИ ДУГИ

- Отключить оборудование от всех источников питания перед началом его обслуживания.
- Чтобы обеспечить надежность заземления, головки XB4 следует устанавливать только на металлической опоре.

Несоблюдение этих инструкций приведет к смертельному исходу или серьезной травме.

ТОК СОҒУ, ЖАРЫЛУ НЕМЕСЕ ДОҒАЛЫҚ ЖАРҚЫЛ ҚАУІП БАР

- Жабдыққа қызмет көрсетуден бұрын барлық қуатты ажыратыңыз.
- Жалпы тұтастықпен қамтамасыз ету үшін XB4 бастиектерін тек металл тірекке ғана пайдаланыңыз.

Бұл нұсқауларды орындамау өлімге немесе ауыр жарақатқа ө келеді.

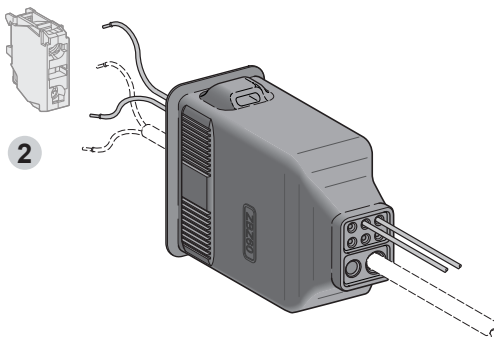
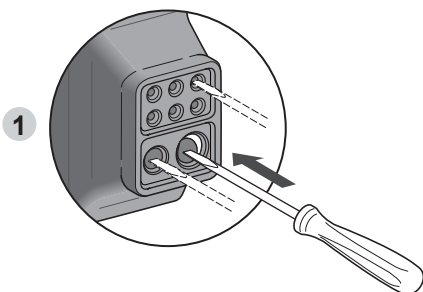
(ru) Установка, эксплуатация, ремонт и обслуживание электрического оборудования может выполняться только квалифицированными электриками. Компания Schneider Electric не несет никакой ответственности за какие-либо последствия эксплуатации этого оборудования.

(kk) Электр жабдықты тек білікті қызметкерлер орнатуы, пайдалануы, қызмет көрсетуі және техникалық қызмет көрсетуі керек. Schneider Electric осы материалды пайдаланудан туындаған ешбір салдарларға жауапты болмайды.

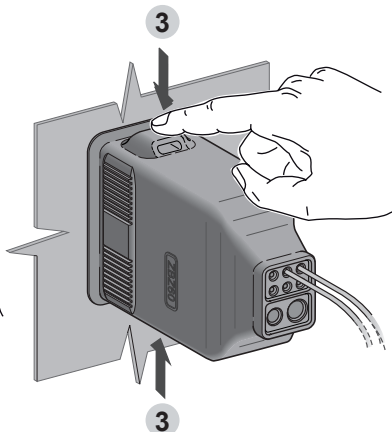
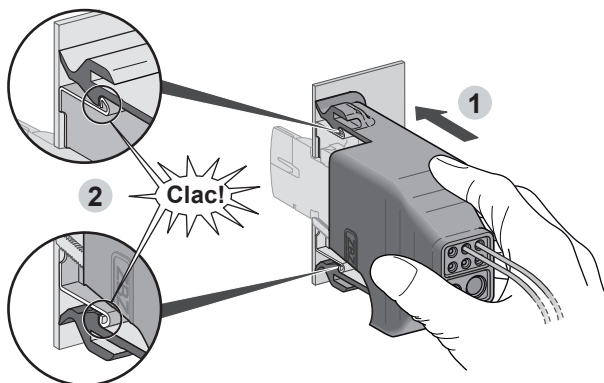
© 2015 Schneider Electric. "All Rights Reserved."

1 Выполнение — демонтаж крышки (Продолжение) Ендіру - қақпақты бөлшектеу (Жалғасы бар)

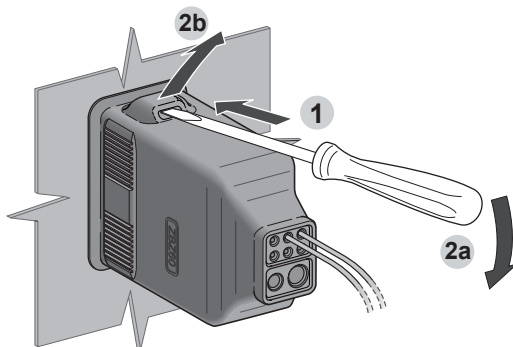
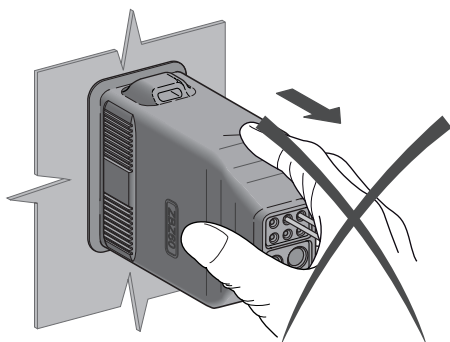
1.2 Подключение кабелей / Кабельдерді енгізу



1.3 Установка крышки / Қақпақты енгізу

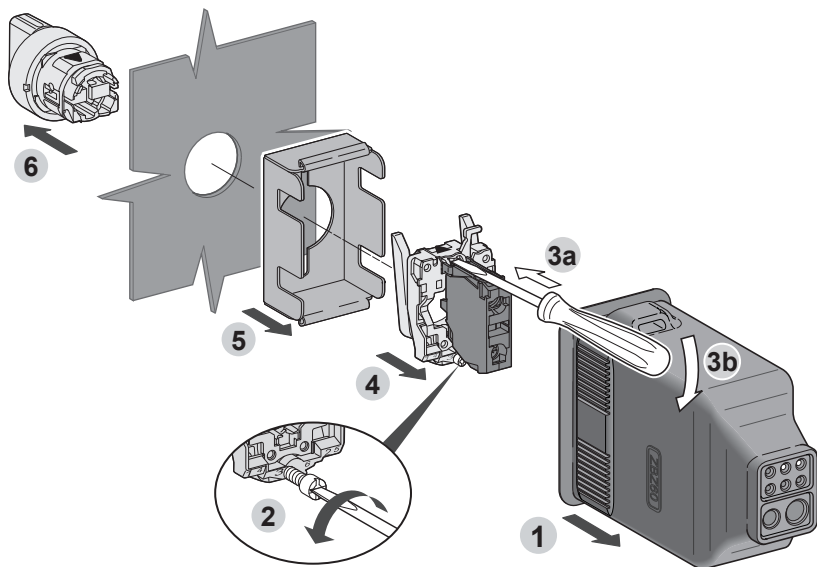


2 Выполнение — демонтаж крышки / Ендіру - қақпақты бөлшектеу

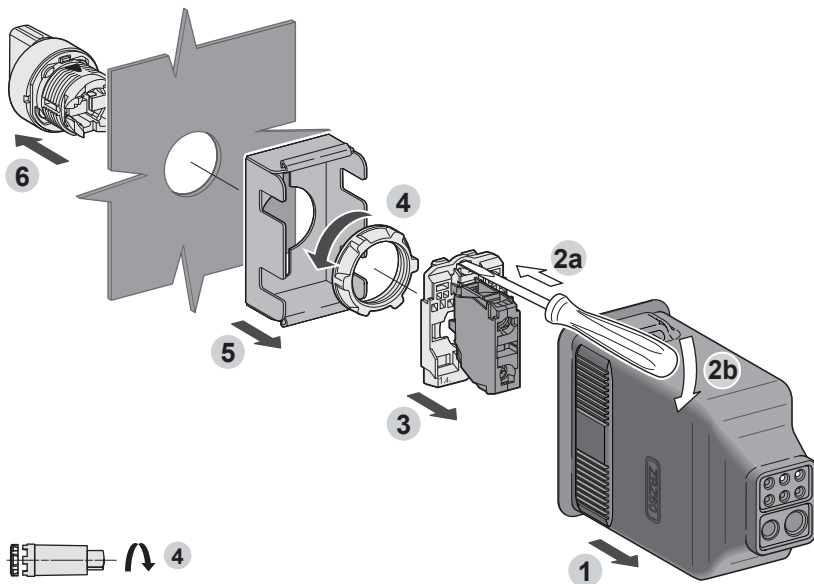


2 Продолжение / Жалғасы бар

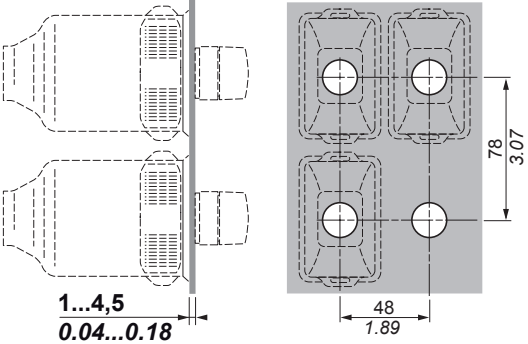
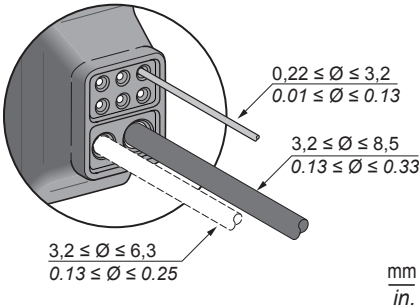
Harmony XB4



Harmony XB5



3 Функциональные ограничения — эксплуатационные ограничения
Жұмыс шектеулері - пайдалану шектері



⚠ ПРЕДОСТЕРЕЖЕНИЕ / САҚ БОЛЫҢЫЗ

НЕПРЕДНАМЕРЕННОЕ ВКЛЮЧЕНИЕ ОБОРУДОВАНИЯ

Диаметры проводов и кабелей должны находиться в пределах указанных максимальных и минимальных значений.

Несоблюдение этих инструкций приведет к смертельному исходу или серьезной травме.

ЖАБДЫҚТЫҢ КЕЗДЕЙСӨҚ ЖҰМЫС ІСТЕУІ

Максималді және минималды сым не кабель диаметрлерін ескеріңіз.

Бұл нұсқауларды орындамау өлімге немесе ауыр жарақатқа әкеледі.

ОПАСНОСТЬ / ҚАУІПТІ

**ОПАСНОСТЬ СНИЖЕНИЯ УРОВНЯ ЗАЩИТЫ
ВСЛЕДСТВИЕ ЗАПЫЛЕНИЯ**

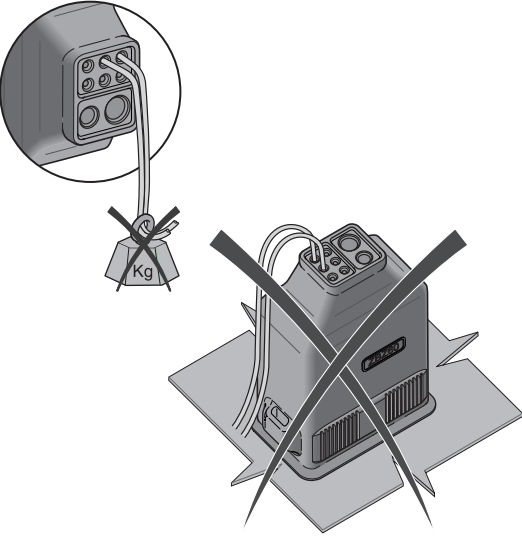
- Не подвергайте кабели нагрузке в перпендикулярном направлении относительно устройства.
- Не выводите кабели вверх.

Несоблюдение этих инструкций приведет к смертельному исходу или серьезной травме.

**ШАҢҒА БАЙЛАНЫСТЫ ҚАУІПСІЗДІКТІҢ
БҰЗЫЛУ ҚАУПІ**

- Кабельді өнімге перпендикуляр бағытта тартпаңыз.
- Өнімді кабельдерін жоғары шығарып жинақтамаңыз.

Бұл нұсқауларды орындамау өлімге немесе ауыр жарақатқа әкеледі.



Примеры установки / Жинақтау мысалдары

ZBE 10●	✓	✓
ZBE 10●3	✓	✗
ZBE 10●5	✓	
ZBE 20●	✓	
ZBE 20●3	✗	
ZBE 50●	✓	
ZBE 50●3	✓	