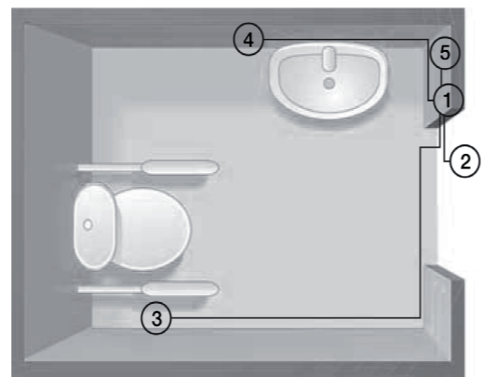


Bruksanvisning för RWC system med tillbehör

Planskiss RWC-larm (RWC paket)

Montering av apparater ingående i RWC-paketet

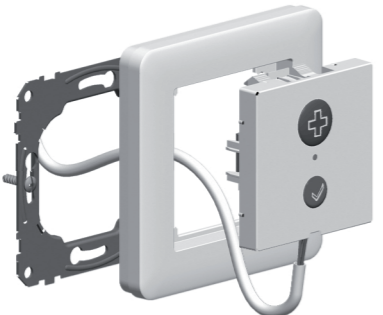
1. Minnesenhet med återställning och nödsignalknapp
700 mm över golv
2. Rumslampa med summer
Minst 2200 mm över golv
3. Nödsignalknapp med signaluttag
550 mm över golv
4. Nödsignalknapp
200 mm över golv
5. Trafo RWC



Installation:



Fäst stödram
Fäst plåttöddramen på en apparatdosa eller UP-dosa
höjd 21 mm



Koppla in RWC-apparater
Gör inkopplingar enligt kopplings-schemat
för RWC-system



Snäpp fast RWC centrumplattan och ytterramen
Det är viktigt att plåttöddramen inte deformeras om
apparatdosen är monterad långt in i väggen

Tekniska data:



Minnesenhet med återställnings och nödsignalsknapp:

- Matningsspänning:** 12V AC/DC -10%
DC +15%,
AC max 18V
- Strömförbrukning:** 80mA vid aktiverad enhet
15mA när enheten är i vila
Avsäkrad 500mA
- Systemspänningsutgång:** Max spänning ut 20V DC
Max belastning 300mA
- Lysdiod & Sum. styrning:** Typ öppen kollektor
Max inspänning 25V DC
Max lastström 200mA /
ingång
- Reläutgång:** 1-pol potentialfri växlande
kontakter.
- Kontakt data:** Max spänning 50V
Max ström 1A.
Max effekt 50W.
- Extern signalingång:** Aktiveras vid slutning mot
system spänningens plus
Max spänning in 20V DC
Max ström 15mA
- Optiskindikering:** Röd lysdiod



Rumslampa :

- Matningsspänning:** Max 20VDC
- Strömförbrukning:** Max 55mA vid aktiv
Max 6mA i vila
- Lysdiodsutgång:** Max spänning ut 20VDC
Max ström 25mA
- Summerutgång:** Max spänning ut 20VDC
Max ström 40mA
- Reläutgång:** 1-pol potentialfri växlande
- Kontaktdata
Max spänning 50V AC/DC
Max ström 1A
- Optiskindikering:** Röda lysdioder under oval
lins
- Akustiskindikering:** Summerfrekvens 3,1 Khz+-
0,8Khz
Ljudnivå ca 80dB vid 1 meter



Sladdtryckknapp med telepropp:

- Anslutningspropp:** 2-polig 6,35mm propp
(telepropp)
- Kontaktdata:** 1 polig slutande kontakt
Max 20V DC
Max 20mA
- Kabellängd:** 3 meter

Övrigt:

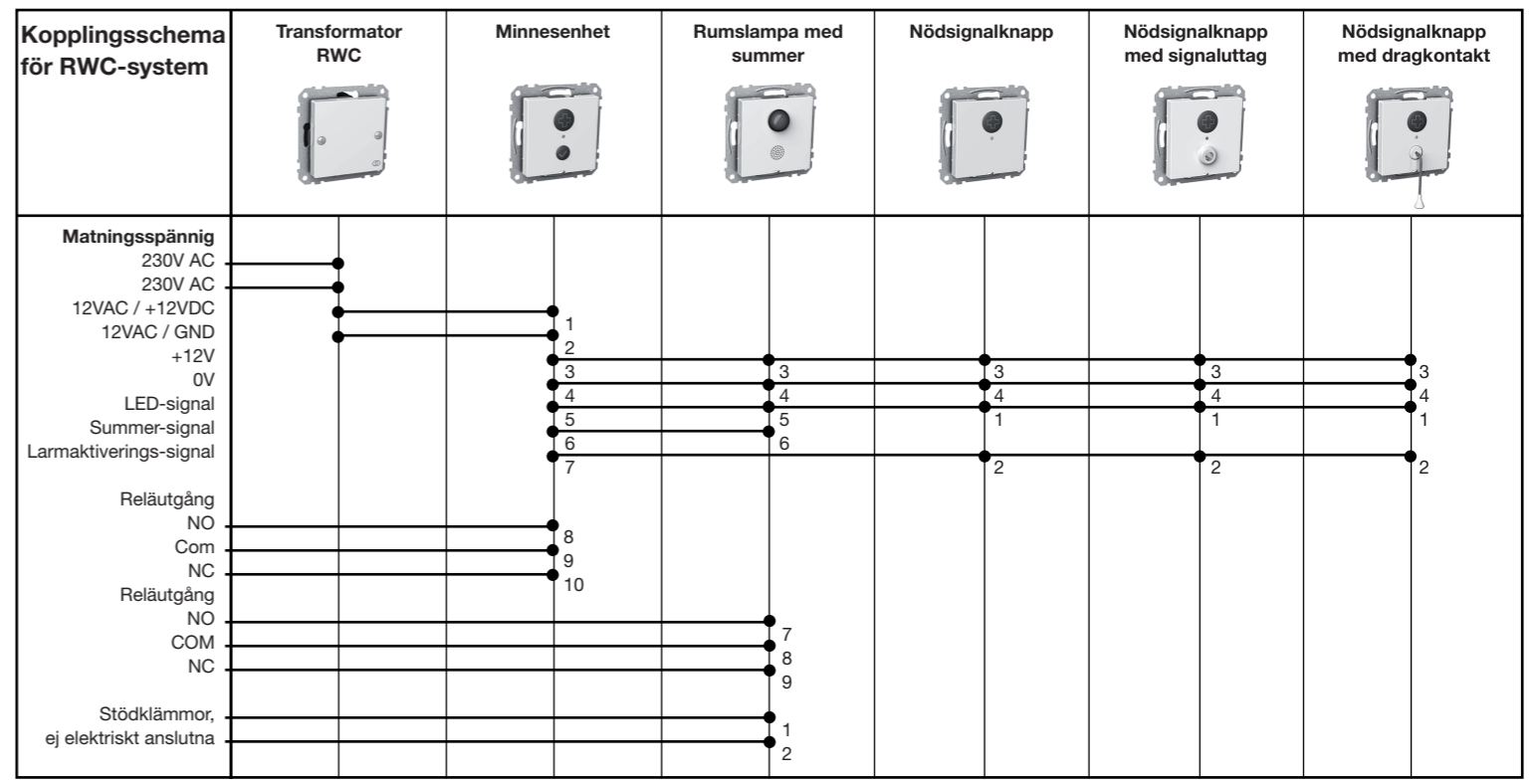
Samtliga produkter i RWC-systemet installeras infällt i
apparatdosa c-c 60mm alt. utanpåliggande i låg dosa.

Samtliga produkter levereras utan ram och måste
således kompletteras med valfri ram ur Exxact sortimentet.

Kundsupport:

Har Du frågor om produkten eller vårt övriga sortiment
kontakta din närmaste återförsäljare eller vår Tekniska
kundsupport.

Schneider Electric Sverige AB
Tel: 0155-26 54 00
www.schneider-electric.se



Spänningsmatning:



Växelströmstransformatörer

Många växelströmstransformatörer ger betydligt högre utspänning än vad som anges i datablad. Det är inte onormalt att en ringledningstrafo märkt 12VAC ger en utspänning på uppåt 20VAC vid låg belastning. Därför rekommenderar vi att man använder någon av följande strömförsörjningar för att driva ELJO RWC system. Nedan finns en tabell med en rekommendation över det antal paket varje trafo kan strömförsörja. Gör man avsteg från RWC paket-konceptet och utökar eller bygger egna kombinationer så måste strömförbrukningen beräknas. Beräkna effektbehovet för apparater i aktiverat läge och utnyttja max 80 % av märkeffekten på strömförsörjningen. 1 paket består av:

- 1st Minnesenhet
- 1st Rumslampa med summer
- 1st Nödsignalknapp
- 1 st Nödsignalknapp med signaluttag

Paketet finns också med Transformator RWC. Ett RWC-paket förbrukar ca 2,8W eller ca 200mA i aktivt läge.

Vår rekommendation är att man använder någon av följande strömförsörjningar enligt tabellen i angiven ordning

Typ	Utförande	Effekt	Paket
55 063 56	Transformator RWC	Dosmontage	6VA 1
53 399 62	Transformator 15 213 (4VA)	2 DIN moduler	4VA 1
45 088 90	Nättaggregat 12 VDC 2,0A	5 DIN moduler	24W 1 - 8
52 080 45	Transformator 15 218 (16VA)	5 DIN moduler	16VA 1 - 5
52 080 46	Transformator 15 219 (25VA)	5 DIN moduler	25VA 1 - 8

Apparat	Vila	Aktiv
Benämning	Ström	Effekt
Minnesenhet	15mA	0,2W
Rumslampa	6mA	0,08W
Nödsignalknapp	0,01mA	0,03W
Diodlarmtablå	1mA	0,02W

Funktion:

Anropsapparater
Vid tryck på



indikeras detta med tänd lysdiod i anropsapparater och i återställningsapparat samt med lampa och/eller summer i rumslampa. Indikeringen är inställbar enligt tabell till höger. Dessutom kan larmet vidarekopplas till diodlarmtablå.

Larmet återställs genom tryck på



Inkoppling:

Strömförsörjning

Systemet spänningsmatas med 12V AC/DC. Koppla systemets matningsspänning till plint 1-2 på minnesenhet med återställnings- och nödsignalknapp.

Ytterliggare anropsapparater parallellkopplas på plint 1,2,3,4 på Nödsignalknapp. Nytt larm starar summern på nytt.

Inställningar:

Inställningar sker på återställningsapparaten.
Lampa och lysdiod
Fast sken
Pulserande sken

Inställning	Öppen	Sluten
B1	Öppen	Sluten
B1	Sluten	Öppen

Summer typ
Fast ljud
Summer intermitterent - - -

Inställning	Öppen	Sluten
B2	Öppen	Sluten
B2	Sluten	Öppen

Summer alternativ
Fast ljud tills återställning sker
Ljud endast när anropsknapp är påverkad

Inställning	Öppen	Sluten
B3	Öppen	Sluten
B3	Sluten	Öppen

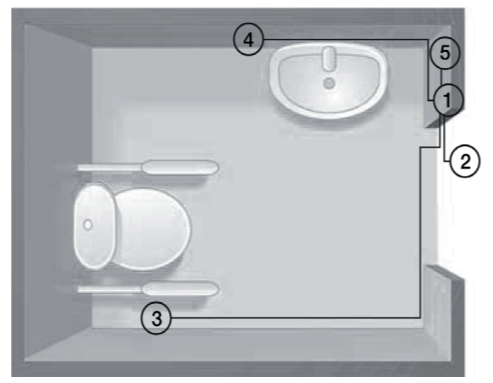
OBS! Vid konfigurering skall strömmen brytas till minnesenheten, bl.a för att ny inställning skall aktiveras.

Bruksanvisning for signalsystem med tilbehør

Planskisse RWC-alarm (RWC pakke)

Montering av produkter som inngår i RWC-pakken

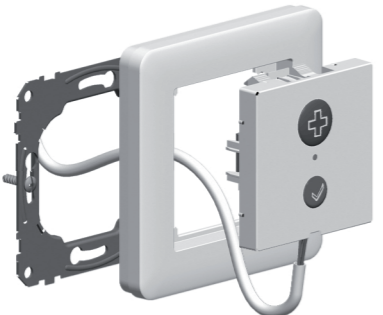
1. Minne-enhet med tilbakestilling og nødsignalknapp 700 mm over gulv
2. Romlampe med summer Minst 2200 mm over gulv
3. Nødsignalknapp med signaluttak 550 mm over gulv
4. Nødsignalknapp 200 mm over gulv
5. Trafo RWC



Installasjon:



Fest stålrammen
Fest stålrammen på en boks eller i en 21 mm høy påveggskappe



Koble inn RWC-apparater
Kobles iht. koblingsskjema for RWC-system



Snepp fast senterplate og ramme
Det er viktig at stålramme ikke deformeres under montering

Tekniske data:



Minne-enhet med tilbakestillings- og nød-signalknapp:

Spenning: 12V AC/DC -10% DC +15%, AC maks 18V

Strømforbruk: 80mA når aktiv, 15mA ikke aktiv, Sikret 500mA

Systemspenningsutgang: Maks spenning ut 20V DC, Maks belastning 300mA

Lysdiode & Sum. styring: Type åpen kollektor, Maks innspenning 25V DC, Maks laststrøm 200mA /inngang

Reléutgang: 1-pol potensialfri vekselkontakt

Maks belastning reléutgang: Maks spenning 50V, Maks strøm 1A, Maks effekt 50W.

Ekstern signalinngang: Aktiveres ved kontakt mot systemspennings pluss, Maks spenning inn 20V DC, Maks strøm 15mA, Rød lysdiode

Optisk signal: Rød lysdiode



Romlampe:

Spenning: Maks 20VDC

Strømforbruk: Maks 55mA når aktiv, Maks 6mA ikke aktiv

Utgang lysdiode: Maks spenning ut 20VDC

Utgang summer: Maks strøm 25mA, Maks spenning ut 20VDC, Maks strøm 40mA

Reléutgang: 1-pol vekselkontakt pot-fri

Maks belastning reléutgang: Maks spenning 50V AC/DC, Maks strøm 1A

Optisk signal: Røde lysdioder under oval linse

Akustisk signal: Summerfrekvens 3,1 Khz+ 0,8Khz, Lydnivå ca 80dB ved 1 meter



Trykknapp med bevegelig ledning og plugg:

Plugg: 2-pol 6,35mm

Kontaktdata: 1-pol NO, Maks 20V DC, Maks 20mA, 3 meter

Info:

Alle produkter i signalsystemet er for innfelt montasje eller påvegg med lav kapsling.

Kundestøtte:

Har du spørsmål om våre produkter, kontakt din nærmeste installator eller Teknisk Kundestøtte.

Schneider Electric Norge AS
Tlf: 64 98 56 00
www.schneider-electric.no

Koblingsskjema for RWC-system	Transformator RWC	Minne-enhet	Romlampe med summer	Nødsignalknapp	Nødsignalknapp med signaluttak	Nødsignalknapp med snorbryter
Spenning	230V AC					
230V AC						
12VAC / +12VDC		1				
12VAC / GND		2				
+12V		3	3	3	3	3
0V		4	4	4	4	4
LED-signal		5	5	1	1	1
Summer-signal		6	6	2	2	2
Aktivt-signal		7				
Reléutgang						
NO		8				
Com		9				
NC		10				
Reléutgang						
NO			7			
COM			8			
NC			9			
Blindklemmer ikke elektrisk tilkoblet			1			
			2			

Spenningsforsyning:



Vekselstrømtrafo

Mange vekselstrømtransformatorer gir betydelig høyere ut spenning en det som er oppgitt i datablad. Det er ikke unormalt at en ringetrafo merket 12VAC gir ut en spenning på 20VAC ved lav belastning. Derfor anbefaler vi å bruke noen av følgende trafoer for å bruke våre RWC system. Nedenfor finnes det en tabell med anbefaling av trafo som svarer til storelsen på anlegget. Bruker man andre trafoer enn de som er oppgitt her må belastningen beregnes.

Beregn effektbehovet når enheter er aktive og utnytt maks 80% av maks på strømforsyning. 1 sett består av:

- 1 stk Minne-enhet
- 1 stk Lampe med summer
- 1 stk Nødsignalknapp
- 1 stk Nødsignalknapp med signaluttak

I pakken finnes også trafo til RWC. En RWC-pakke bruker ca 2,8W eller ca 200mA i aktiv tilstand.

Type	Utførelse	Effekt	Forpakning
Transformator RWC	Innfelt montering	6VA	1
Transformator 15 213 (4VA)	2 DIN moduler	4VA	1
Transformator 12 VDC 2,0A	5 DIN moduler	24W	1 - 8
Transformator 15 218 (16VA)	5 DIN moduler	16VA	1 - 5
Transformator 15 219 (25VA)	5 DIN moduler	25VA	1 - 8

Funksjon:

Anropsenheter
Ved trykk på



Indikeres dette med lys i anropsenhet og i resetenhet+lys eller summer i romlampe. Indikeringen er velgbar i henhold til tabell til høyre. Kan også viderekobles til alarmtablå

Resettes ved å trykke på.



Tilkobling:

Strømforsyning
Spenning 12V AC/DC
Tilførsel 12V AC/DC. Tilkobling klemme 1 og 2 på minne-enhet.

Flere anropsenheter parallellkobles på klemme 1, 2, 3, 4 Nødsignalknapp. Ny alarm starter summer på nytt.

OBS!

For å møte kommende krav er minne-enheten utstyrt med sikring på kretskortet. Ved feilkobling kan sikringen ryke. Denne kan ikke byttes/erstattes.

Kontrollere sikring:

Med 12V inn på klemme 1-2 på minne-enheten skal det måles 12V på klemme 3-4. Hvis ikke er sikring defekt.

Utstyr	Hvile		Aktiv	
	Strøm	Effekt	Strøm	Effekt
Tittel				
Minne-enhet	15mA	0,2W	80mA	1,2W
Romlampe	6mA	0,08W	55mA	0,83W
Nødsignalknapp	0,01mA	0,03W	25mA	0,4W
Diode alarmtablå	1mA	0,02W	175mA	2,6W

Innstillinger:

Innstillinger gjøres på resetknappen.

Lampe og lysdiode
Konstant lys B1 Åpen
Pulserende lys B1 Lukket

Summer type
Fast lyd B2 Åpen
Summer pulserende - - - B2 Lukket

Summer alternativ
Fast lyd til tilbakestilling skjer B3 Åpen
Lyd bare når anropsknapp er aktivisert B3 Lukket

OBS! Ved konfigurering skal spenning frakobles til minne-enhet for at ny innstilling skal aktiviseres.