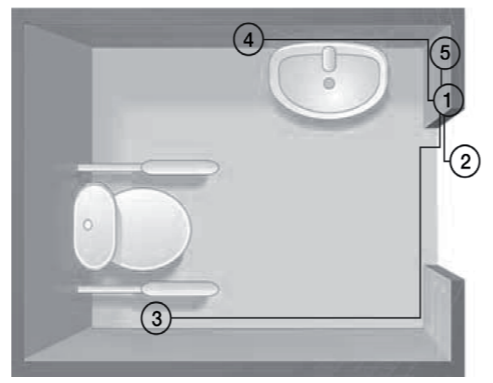


Bruksanvisning för RWC system med tillbehör

Planskiss RWC-larm (RWC paket)

Montering av apparater ingående i RWC-paketet

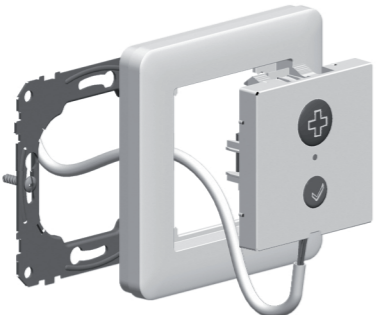
1. Minnesenhet med återställning och nödsignalknapp
700 mm över golv
2. Rumslampa med summer
Minst 2200 mm över golv
3. Nödsignalknapp med signaluttag
550 mm över golv
4. Nödsignalknapp
200 mm över golv
5. Trafo RWC



Installation:



Fäst stödräm
Fäst plåtstödrämen på en apparatdosa eller UP-dosa
höjd 21 mm



Koppla in RWC-apparater
Gör inkopplingar enligt kopplings-schemat
för RWC-system



Snäpp fast RWC centrumplattan och ytterramen
Det är viktigt att plåtstödrämen inte deformeras om
apparatdosen är monterad långt in i väggen

Tekniska data:



Minnesenhet med återställnings och nödsignalsknapp:

- Matningsspänning:** 12V AC/DC -10%
DC +15%,
AC max 18V
- Strömförbrukning:** 80mA vid aktiverad enhet
15mA när enheten är i vila
Avsäkrad 500mA
- Systemspänningsutgång:** Max spänning ut 20V DC
Max belastning 300mA
- Lysdiod & Sum. styrning:** Typ öppen kollektor
Max inspänning 25V DC
Max lastström 200mA /
ingång
- Reläutgång:** 1-pol potentialfri växlande
kontakter.
- Kontakt data:** Max spänning 50V
Max ström 1A.
Max effekt 50W.
- Extern signalingång:** Aktiveras vid slutning mot
system spänningens plus
Max spänning in 20V DC
Max ström 15mA
- Optiskindikering:** Röd lysdiod



Rumslampa :

- Matningsspänning:** Max 20VDC
- Strömförbrukning:** Max 55mA vid aktiv
Max 6mA i vila
- Lysdiodsutgång:** Max spänning ut 20VDC
Max ström 25mA
- Summerutgång:** Max spänning ut 20VDC
Max ström 40mA
- Reläutgång:** 1-pol potentialfri växlande
- Kontaktdata
Max spänning 50V AC/DC
Max ström 1A
- Optiskindikering:** Röda lysdioder under oval
lins
- Akustiskindikering:** Summerfrekvens 3,1 Khz+-
0,8Khz
Ljudnivå ca 80dB vid 1 meter



Sladdtryckknapp med telepropp:

- Anslutningspropp:** 2-polig 6,35mm propp
(telepropp)
- Kontaktdata:** 1 polig slutande kontakt
Max 20V DC
Max 20mA
- Kabellängd:** 3 meter

Övrigt:

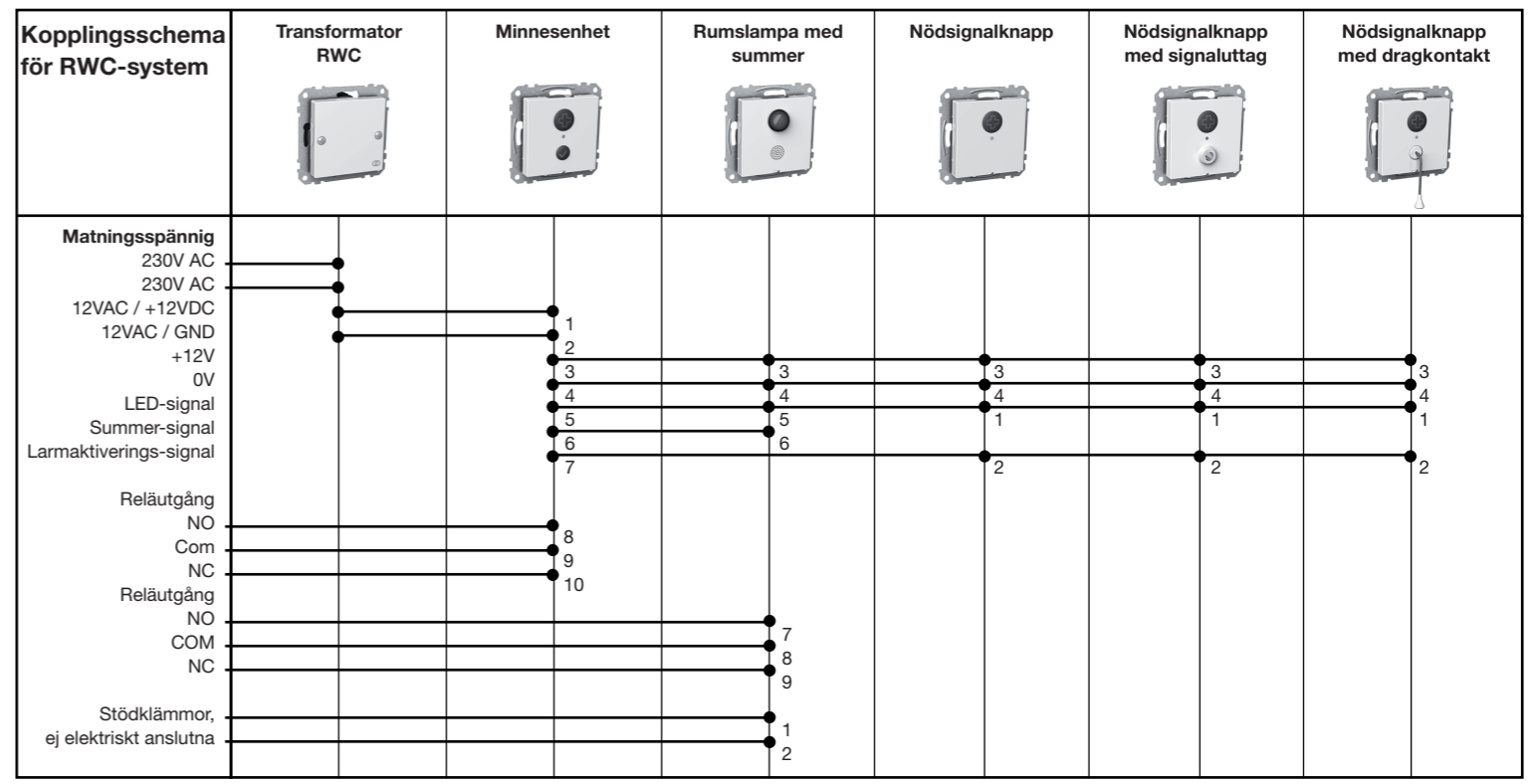
Samtliga produkter i RWC-systemet installeras infällt i
apparatdosa c-c 60mm alt. utanpåliggande i låg dosa.

Samtliga produkter levereras utan ram och måste
således kompletteras med valfri ram ur Exxact sortimentet.

Kundsupport:

Har Du frågor om produkten eller vårt övriga sortiment
kontakta din närmaste återförsäljare eller vår Tekniska
kundsupport.

Schneider Electric Sverige AB
Tel: 0155-26 54 00
www.schneider-electric.se



Spänningsmatning:



Växelströmstransformatörer

Många växelströmstransformatörer ger betydligt högre utspänning än vad som anges i datablad. Det är inte onormalt att en ringledningstrafo märkt 12VAC ger en utspänning på uppåt 20VAC vid låg belastning. Därför rekommenderar vi att man använder någon av följande strömförsörjningar för att driva ELJO RWC system. Nedan finns en tabell med en rekommendation över det antal paket varje trafo kan strömförsörja. Gör man avsteg från RWC paket-konceptet och utökar eller bygger egna kombinationer så måste strömförbrukningen beräknas. Beräkna effektbehovet för apparater i aktiverat läge och utnyttja max 80 % av märkeffekten på strömförsörjningen. 1 paket består av:

- 1st Minnesenhet
- 1st Rumslampa med summer
- 1st Nödsignalknapp
- 1 st Nödsignalknapp med signaluttag

Paketet finns också med Transformator RWC. Ett RWC-paket förbrukar ca 2,8W eller ca 200mA i aktivt läge.

Vår rekommendation är att man använder någon av följande strömförsörjningar enligt tabellen i angiven ordning

Typ	Utförande	Effekt	Paket
55 063 56	Transformator RWC	Dosmontage	6VA 1
53 399 62	Transformator 15 213 (4VA)	2 DIN moduler	4VA 1
45 088 90	Nättaggregat 12 VDC 2,0A	5 DIN moduler	24W 1 - 8
52 080 45	Transformator 15 218 (16VA)	5 DIN moduler	16VA 1 - 5
52 080 46	Transformator 15 219 (25VA)	5 DIN moduler	25VA 1 - 8

Apparat	Vila	Aktiv
Benämning	Ström	Effekt
Minnesenhet	15mA	0,2W
Rumslampa	6mA	0,08W
Nödsignalknapp	0,01mA	0,03W
Diodlarmtablå	1mA	0,02W

Funktion:

Anropsapparater
Vid tryck på



indikeras detta med tänd lysdiod i anropsapparater och i återställningsapparat samt med lampa och/eller summer i rumslampa. Indikeringen är inställbar enligt tabell till höger. Dessutom kan larmet vidarekopplas till diodlarmtablå.

Larmet återställs genom tryck på



Inkoppling:

Strömförsörjning
Systemet spänningsmatas med 12V AC/DC. Koppla systemets matningsspänning till plint 1-2 på minnesenhet med återställnings- och nödsignalknapp.

Ytterligare anropsapparater parallellkopplas på plint 1,2,3,4 på Nödsignalknapp. Nytt larm starar summern på nytt.

Inställningar:

Inställningar sker på återställningsapparaten.
Lampa och lysdiod
Fast sken
Pulserande sken

Inställning	Öppen	Sluten
B1	Öppen	Sluten
B1	Sluten	Öppen

Summer typ
Fast ljud
Summer intermittert - - -

Inställning	Öppen	Sluten
B2	Öppen	Sluten
B2	Sluten	Öppen

Summer alternativ
Fast ljud tills återställning sker
Ljud endast när anropsknapp är påverkad

Inställning	Öppen	Sluten
B3	Öppen	Sluten
B3	Sluten	Öppen

OBS! Vid konfigurering skall strömmen brytas till minnesenheten, bl.a för att ny inställning skall aktiveras.