



Приемник с 2 релейными выходами
Қабылдағыштың 2 реле шығысы

Приемник с 4 выходами PNP
Қабылдағыштың 4 PNP шығысы

⚠️ ОПАСНОСТЬ / ҚАУІПТІ

ОПАСНОСТЬ ПОРАЖЕНИЯ ЭЛЕКТРИЧЕСКИМ ТОКОМ, ВЗРЫВА ИЛИ ВСПЫШКИ ДУГИ

- Отключить оборудование от всех источников питания перед началом его обслуживания.
- Для электропитания данного оборудования и любых связанных с ним изделий используйте источники электропитания подходящего напряжения.

Несоблюдение этих инструкций приведет к смертельному исходу или серьезной травме.

ТОК СОҒУ, ЖАРЫЛУ НЕМЕСЕ ДОҒАЛЫҚ ЖАРҚЫЛ ҚАУІП БАР

- Жабдыққа қызмет көрсетуден бұрын барлық қуатты ажыратыңыз.
- Осы жабдықты және кез келген байланысты өнімдерді пайдаланғанда тек көрсетілген кернеуді пайдаланыңыз.

Бұл нұсқауларды орындамау өлімге немесе ауыр жарақатқа әкеледі.

⚠️ ПРЕДУПРЕЖДЕНИЕ / ЕСКЕРТУ

НЕПРЕДНАМЕРЕННОЕ ВКЛЮЧЕНИЕ ОБОРУДОВАНИЯ

- Использование данного оборудования для подъемных устройств или критически важных устройств безопасности запрещается по следующим причинам:
 - отсутствие постоянной связи;
 - отсутствие подтверждения приема сигнала.
- При наличии угроз для персонала и (или) оборудования используйте подходящие системы взаимной блокировки.
- Не разбирайте, не ремонтируйте и не модифицируйте это оборудование.
- Установка и эксплуатация данного оборудования должны осуществляться в корпусе, пригодном для условий окружающей среды.
- Устанавливайте предохранители соответствующего номинала, как указано на стр. 3 этого документа.
- Убедитесь, что контроль не активирован, если продукт роняли в процессе транспортировки.

Несоблюдение этих инструкций может привести к смерти, серьезной травме или повреждению оборудования.

ЖАБДЫҚТЫҢ КЕЗДЕЙСОҚ ЖҰМЫС ІСТЕУІ

- Бұл жабдықты қауіпсіздік маңызды және көтеру машинасының функциясы ретінде келесілерге байланысты пайдаланбаңыз:
 - Тұрақты байланыс жоқ
 - Қабылдағыштан таратқыштарға хабар жіберілуі анықталмады.
- Қызметкерлерге және/немесе жабдықта қауіптер бар болса, тиісті қауіпсіздік құлыптарын пайдаланыңыз.
- Бұл жабдықты бөлшектемеңіз, жөндемеңіз немесе өзгертпеңіз.
- Установка и эксплуатация данного оборудования должны осуществляться в корпусе, пригодном для условий окружающей среды.
- Осы құжаттың 3-бетінде көрсетілгендей, номиналды сақтандырышты тиісті түрде орнатыңыз.
- Егер өнім жіберу кезінде құлап қалса, бақылаудың іске қосылмағанын тексеріңіз.

Бұл нұсқауларды орындамау өлімге немесе ауыр жарақатқа әкелмесе жабдықтың зақымдалуына әкеледі.

(ru) Установка, эксплуатация, ремонт и обслуживание электрического оборудования может выполняться только квалифицированными электриками. Компания Schneider Electric не несет никакой ответственности за какие-либо последствия эксплуатации этого оборудования.

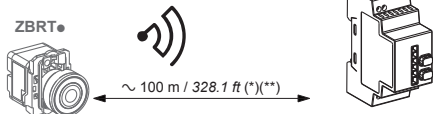
(kk) Электр жабдықты тек білікті қызметкерлер орнатуы, пайдалануы, қызмет көрсетуі және техникалық қызмет көрсетуі керек. Schneider Electric осы материалды пайдаланудан туындаған ешбір салдарларға жауапты болмайды.

© 2015 Schneider Electric. "All Rights Reserved."

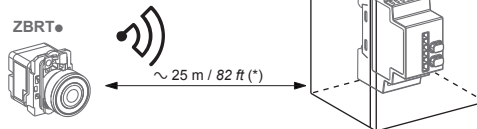
A Характеристики / Сипаттамалар

ZBRR• связан с приемником ZBRT• / ZBRT• таратқышына қосылған ZBRR• Диапазон (*) / Ауқым (**)

2.405 GHz (канал 11 IEEE 802.15.4)
(11 IEEE 802.15.4 арнасы)



2.405 GHz (канал 11 IEEE 802.15.4)
(11 IEEE 802.15.4 арнасы)



Металлический шкаф
Металл корпус

(*): Обычные значения, которые могут изменяться в зависимости от условий эксплуатации / Бағдарлама ортасымен өзгертуге болатын типтік мәндер
(**): Без препятствий / Кедергісіз

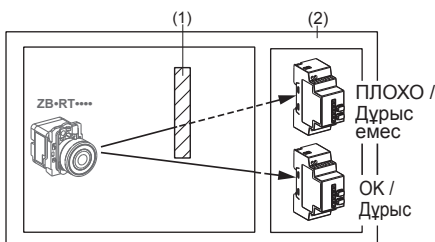
ru ПРИМЕЧАНИЕ

- Диапазон можно увеличить добавлением антенны ZBRA1.
- Диапазон уменьшается, если передатчик установлен в металлический ящик (коэффициент снижения 10%).
- Завершив проводку, испытайте продукт во всех возможных активных зонах (в пределах диапазона).
- Радиосигнал может быть нестабильным при любых окружающих условиях вследствие помех, создаваемых любого рода машинным оборудованием или электронными устройствами, а также в ходе выполнения технологических процессов.
- Поэтому в любое время существует вероятность, что радиокадры, отправленные передатчиком, не будут получены приемником во время помех.
- В случае XB5R только один радиокадр отправляется на приемник, поэтому нет постоянной радиосвязи. По этой причине запрещено использовать XB5R в тех сферах применения, где требуется постоянная надежная связь и/или точность.

kk ЕСКЕРТПЕ

- Диапазонды ZBRA1 антеннасын қосу арқылы арттыруға болады.
- Таратқыш металл қорапқа салынған болса, диапазон азаюы мүмкін (азайту коэффициенті 10%).
- Электр сымдарын жүргізу орындалғаннан кейін, өнімді барлық белсенді аймақтарда сынаңыз (диапазонда қала отырып).
- Қандай да бір өнеркәсіптік машиналар, процестер не электрондық құрылғылар тудыратын кедергілерге байланысты кез келген ортада радио жұмысы тұрақсыз болуы мүмкін.
- Нәтижесінде кез келген уақытта таратқыш жіберген радиокадрлары кедергі болған кезде қабылдағышта қабылданбауы мүмкін.
- XB5R ұсынысымен тек бір радио кадры қабылдағышқа жіберіледі және тұрақты радио байланысы болмайды. Осыған байланысты тұрақты сенімділік және/немесе тұрақты дәлдік қажет болатын құрылғылар үшін XB5R пайдаланылмауы керек.

Рекомендации по монтажу / Орнату кеңестері



Ослабление сигнала в зависимости от материала / Материалға сәйкес сигналды әлсірету

Стеклопанное окно / Шыны терезе	10...20% (*)
Гипсовая стена / Сыланған қабырға	30...45% (*)
Кирпичная стена / Кірпіш қабырға	60% (*)
Бетонная стена / Бетон қабырға	70...80% (*)
Металлическая конструкция / Металл құрылым	50...100% (*)

(*): Примерные значения. Фактические значения зависят от толщины и природы материала.
(*): Тек керсету мақсаттарына арналған мәндер. Нақты мәндер материалдың қалыңдығына және оның сипатына байланысты болады.

- (1) Металлическая конструкция / Металл құрылым
(2) Стена / Қабырға

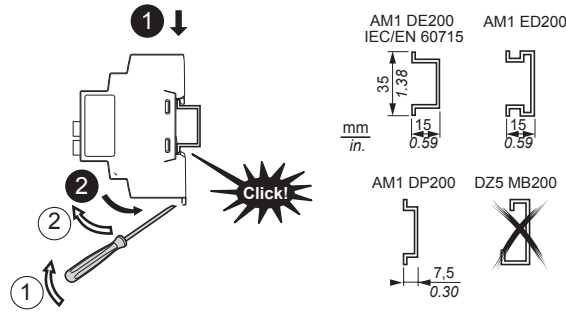
Условия установки / Орнату шарттары

Рабочая температура передатчика / Таратқыштың жұмыс температурасы	-25 ... +70°C
Рабочая температура приемника / Қабылдағыштың жұмыс температурасы	-25 ... +55°C
Уровень защиты передатчика / Таратқыштың қорғау деңгейі	IP65
Уровень защиты приемника / Қабылдағыштың қорғау деңгейі	IP20
Ударное сопротивление передатчика / Таратқыштың соққыға қарсы төзімділігі	IK03

Радио / Радио байланыс

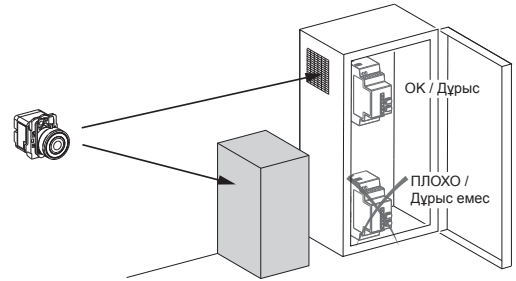
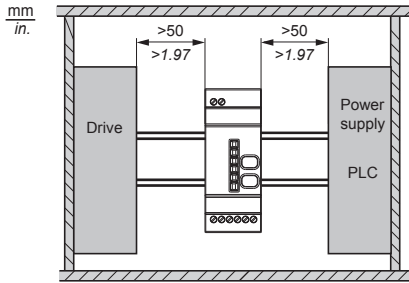
В соответствии с ZigBee Green Power 2,405 ГГц (канал 11 IEEE 802.15.4) / ZigBee Green Power 2,405 ГГц (11 IEEE 802.15.4 арнасы) үйлесімді

В Инструкции по монтажу Орнату нұсқаулары



mm in.	6 0.24			
mm ²	0.14...0.75	0.14...2.5	0.14...4	0.14...1.5
AWG	26...18	26...14	26...12	26...16

		Nm	0,6
$\varnothing 3,5 \text{ mm} / 0.14 \text{ in.}$		lb-in	5.3



ПРИМЕЧАНИЕ / ЕСКЕРТПЕ :

Перед разборкой для хранения выполните полный сброс памяти приемника: см. буклет с экспертными инструкциями, стр. 10. / Сақтау үшін бөлшектеу алдында қабылдағыштың жадысын толығымен бастапқы күйіне келтіріңіз: Сарапшы нұсқаулығы парағының 10-бетін қараңыз.

С Инструкции по электрической части / Электр нұсқаулары

⚠ ⚠ ОПАСНОСТЬ / ҚАУІПТІ

ОПАСНОСТЬ ПОРАЖЕНИЯ ЭЛЕКТРИЧЕСКИМ ТОКОМ, ВЗРЫВА ИЛИ ВСПЫШКИ ДУГИ

- Отключить оборудование от всех источников питания перед началом его обслуживания.
- Для электропитания данного оборудования и любых связанных с ним изделий используйте источники электропитания подходящего напряжения.

Несоблюдение этих инструкций приведет к смертельному исходу или серьезной травме.

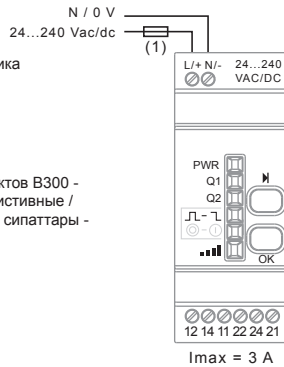
ТОК СОҒУ, ЖАРЫЛУ НЕМЕСЕ ДОҒАЛЫҚ ЖАРҚЫЛ ҚАУІПТІ БАР

- Отключить оборудование от всех источников питания перед началом его обслуживания.
- Осы жабдықты және кез келген байланысты өнімдерді пайдаланғанда тек көрсетілген кернеуді пайдаланыңыз.

Жабдыққа қызмет көрсетуден бұрын барлық қуатты ажыратыңыз.

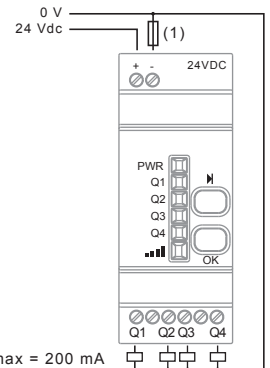
ZBRR / ZBRRD

- (1): Предохранитель на 500 мА от поставщика Bussmann®, обозначение GMA-500mA, 250 V 0.5 A, малоинерционный / Bussmann®, үлгі - GMA-500 mA, 250 V 0.5 A төмен инерциялы 500 мА сақтандырғышы
- (2): Номинальные значения выходных контактов V300 - R300 Pilot Duty 3 A - 240 В пер. тока, резистивные / V300 - R300 Pilot Duty 3 A шығыс контакт сипаттары - 240 В айнымалы токқа тәзімді



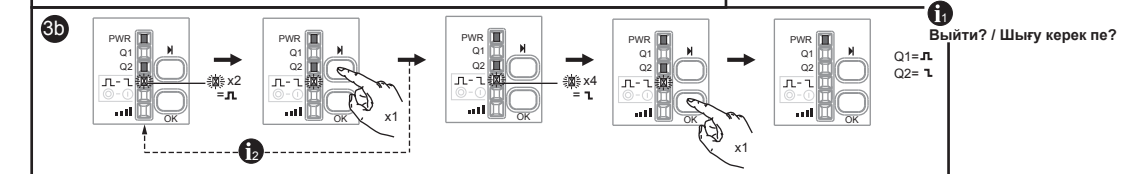
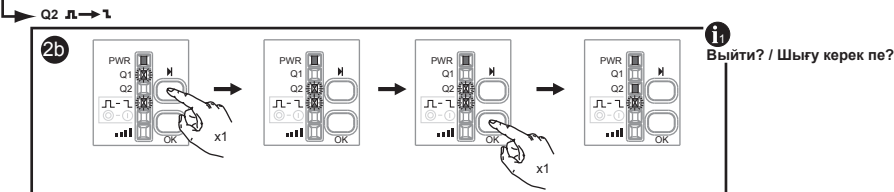
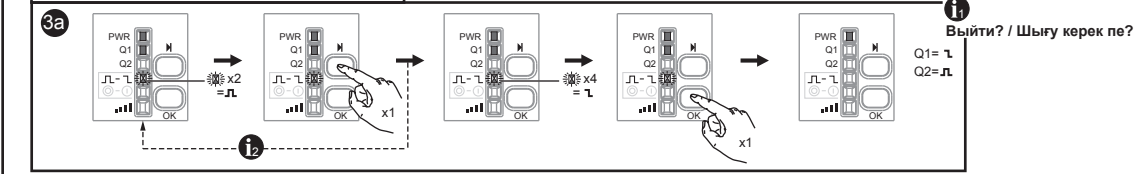
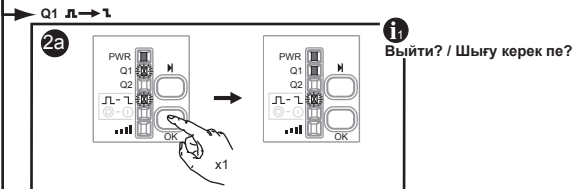
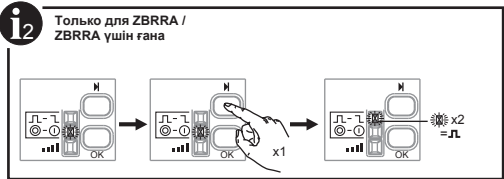
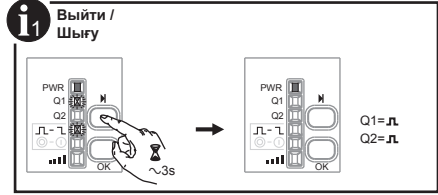
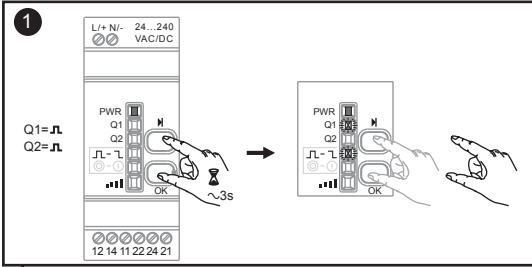
ZBRRC / ZBRRF

- (1): Предохранитель на 500 мА от поставщика Bussmann®, обозначение GMA-500mA, 250 V 0.5 A, малоинерционный / Bussmann®, үлгі - GMA-500 mA, 250 V 0.5 A төмен инерциялы 500 мА сақтандырғышы



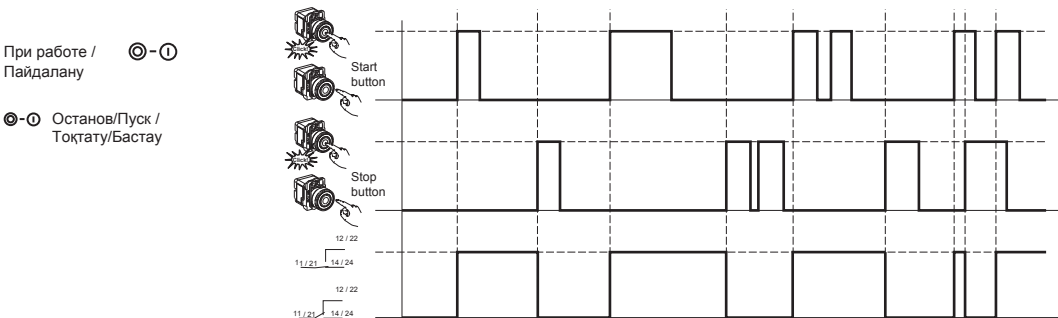
ZBRR / ZBRD Л → Л (Выходы от моностабильного до бистабильного)
(Бір тұрақты және қос тұрақты күйді береді)

- ВКЛ. / ON (ҚОСУЛЫ)
- ⚡ Мигаєт / Жыпылықтауда
- Л Моностабильный / Бір тұрақты
- Л Бистабильный / Қос тұрақты



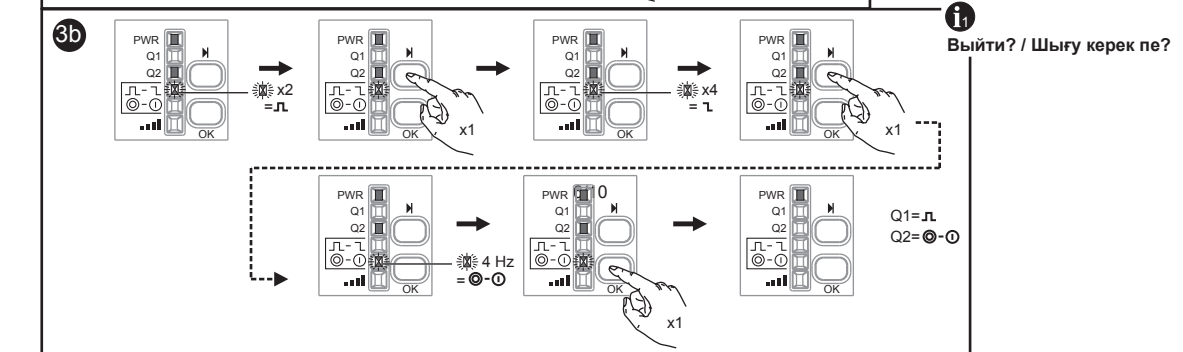
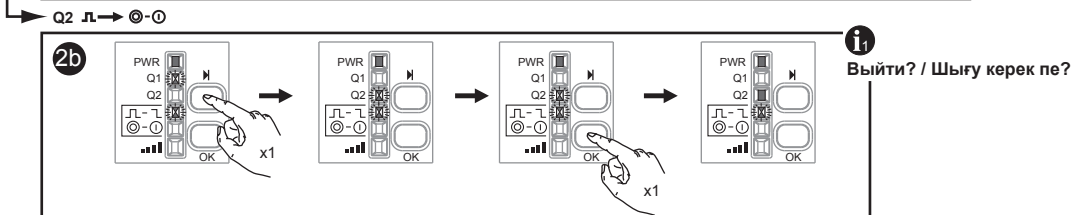
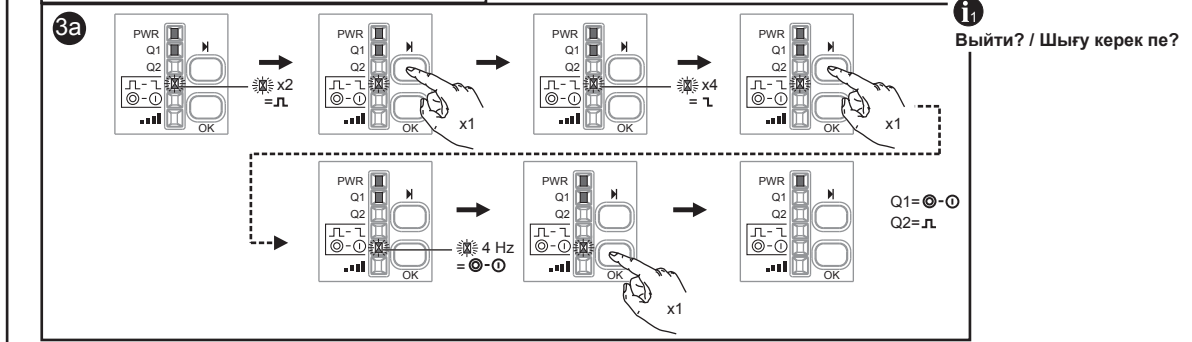
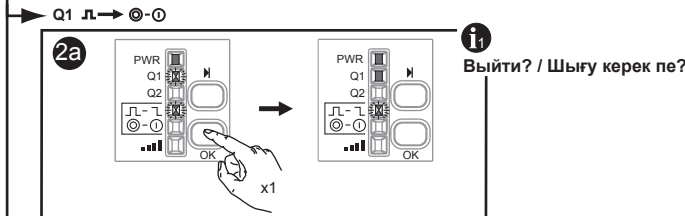
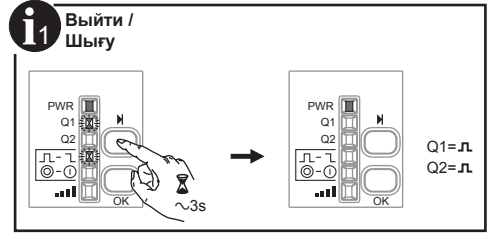
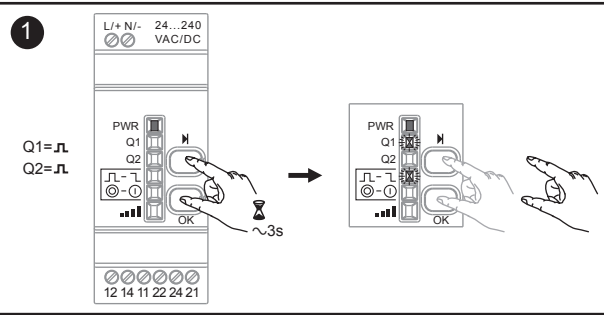
ZBRR

Описание ситуаций, при которых кнопка останов не имеет приоритета перед кнопкой пуска. /
Тоқтату түймесі Бастау түймесінен басым болмайтын жағдайлардың сипаттамасы.



ZBRRА Л → ⊕-⊖ (Выходы от моностабильного до выхода останова/пуска) / (Бір тұрақты күйді тоқтату/бастау мәні ретінде береді)

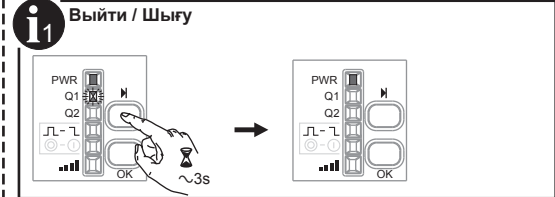
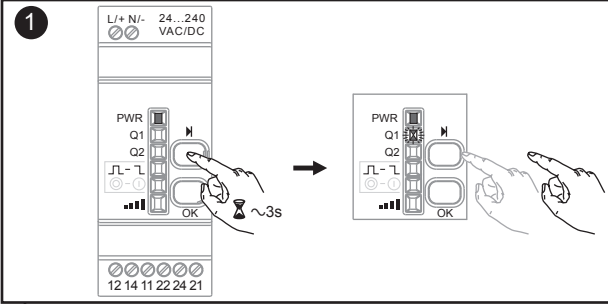
- Вкл. / ON (Қосулы)
- ⚡ Мигает / Жыпылықтауда
- Л Моностабильный / Бір тұрақты
- ⊕-⊖ Останов/Пуск / Тоқтату/Бастау



D4 Обучение/Отмена обучения / Оқыту/Оқытпау

ZBRR **Л** **Л** (Обучение только для моностабильных и set/reset бистабильных выходов или выходов установки/сброса) / (Бір тұрақты, қос тұрақты немесе орнатылған/қалпына келтіру шығыстары үшін оқыту)

- Л Моностабильный / Бір тұрақты
- Л Бистабильный / Қос тұрақты
- Ⓞ-Ⓞ Останов/Пуск / Тоқтау/Бастау
- Зеленый ВКЛ. / Жасыл қосулы
- Желтый ВКЛ. / Сары қосулы
- ⚡ Мигаает / Жыпылықтауда



i3

tu Может произойти частичная потеря передачи. Способы улучшения приема:

- изменить положение передатчика, чтобы избежать препятствий
- уменьшить расстояние между передатчиком и приемником
- добавить радиорелейную антенну

kk Кейбір таратқулар жоғалуы мүмкін. Қабылдауды жақсарту шешімдері:

- кедергілерге жол бермеу үшін таратқыштың позициясын өзгерту
- таратқыш пен қабылдағыш арасындағы қашықтықты азайту
- реле антеннасын қосу

tu Нет приема. Способы наладки приема:

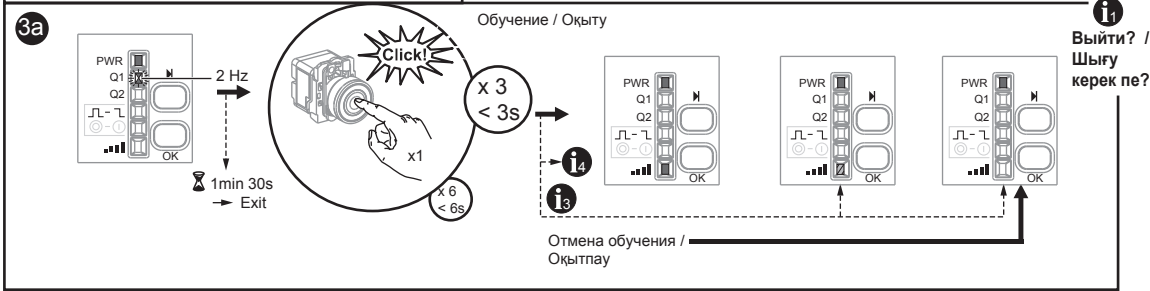
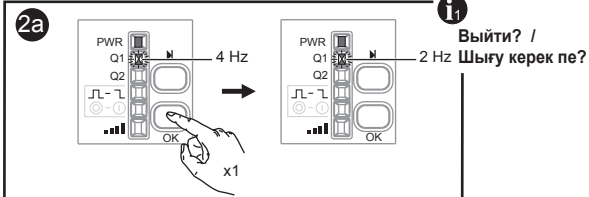
- повторить процедуру «обучение»
- уменьшить расстояние между передатчиком и приемником в соответствии с таблицей данных
- добавить радиорелейную антенну

kk Қабылдауды қамтамасыз ету шешімдері:

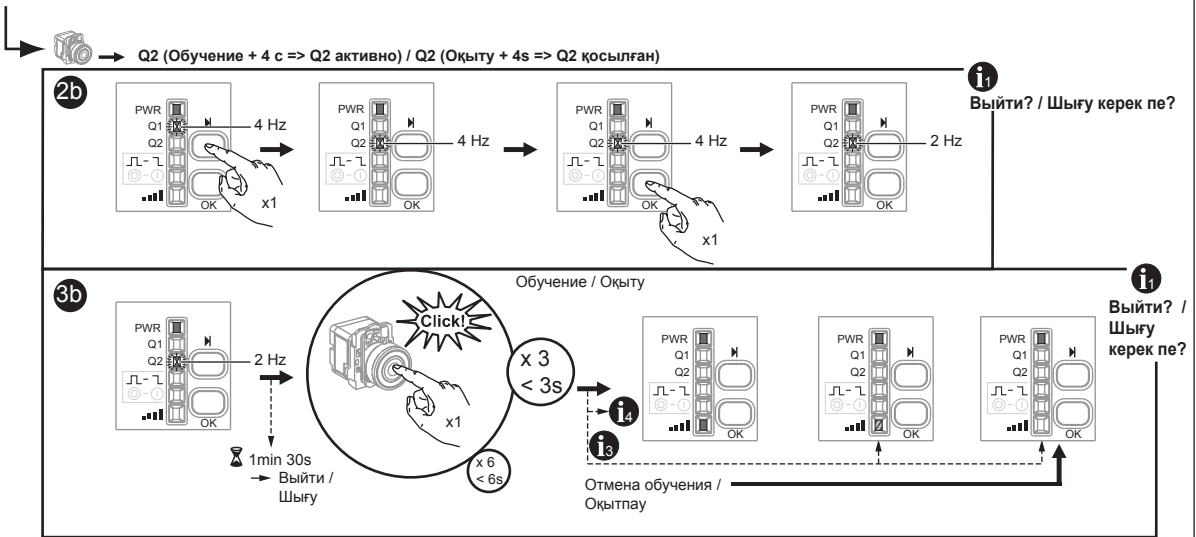
- оқыту процедурасын қайталау
- таратқыш пен қабылдағыш арасындағы қашықтықты деректер парағына сәйкес азайту
- реле антеннасын қосу

i4 Обнаружена несовместимость: / Үйлесімсіздік анықталды: Передатчики ZBRT1 и ZBRT2 запрограммированы на один и тот же выход / ZBRT1 және ZBRT2 таратқыштары бірдей шығыста оқылады

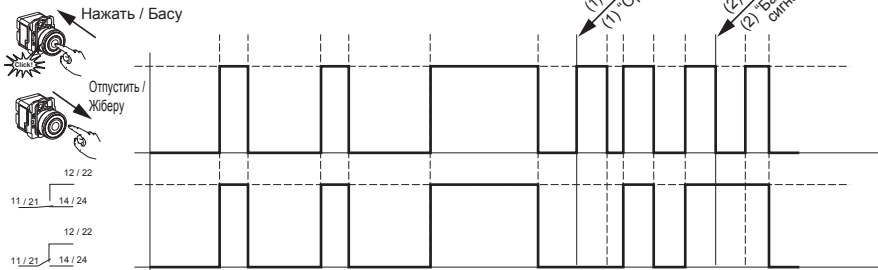
Q1 (Обучение + 4 с = Q1 активно) / Q1 (Оқыту + 4с = Q1 қосылған)



Q2 (Обучение + 4 с => Q2 активно) / Q2 (Оқыту + 4с => Q2 қосылған)
См. стр. 8 / 8-бетті қараңыз



ZBRR●
Операция: установка/сброс /
Жұмыс: орнату/бастапқы күйіне келтіру



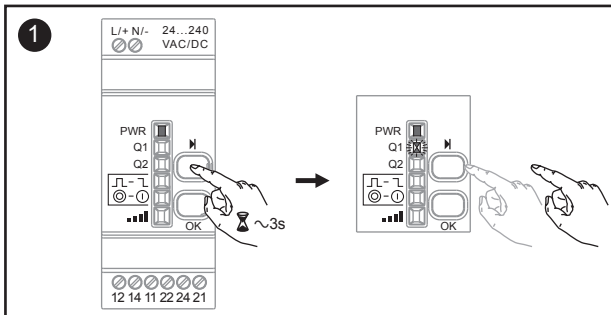
ПРИМЕЧАНИЕ:
(1) Отпустите и снова нажмите для ресинхронизации
(2) Нажмите и отпустите для ресинхронизации

ЕСКЕРТПЕ:
(1) Қайта синхрондау үшін жіберіп, қайта басыңыз
(2) Қайта синхрондау үшін басып, жіберіңіз

ZBRR● ●-○ (Обучение только для выходов
останова/пуска) / (Тоқтату/бастау
шығыстары үшін ғана оқыту)

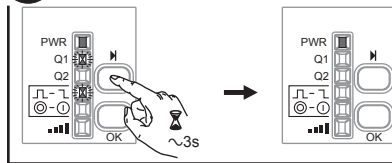
- Моностабильный / Бір тұрақты
- Бистабильный / Қос тұрақты
- Останов/Пуск / Тоқтату/Бастау
- Зеленый ВКЛ. / Жасыл қосулы
- Желтый ВКЛ. / Сары қосулы
- Мигает / Жыпылықтауда

Пример для выхода Q1 / Q1 шығысы үшін мысал



● Кнопка останова / Тоқтату түймесі → Q1

i1 Выйти / Шығу



i3

Может произойти частичная потеря передачи. Улучшение приема:
- изменить положение передатчика, чтобы избежать препятствий
- уменьшить расстояние между передатчиком и приемником
- добавить радиорелейную антенну

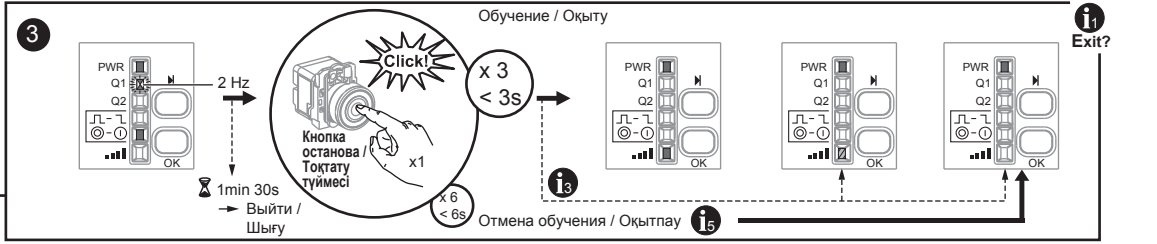
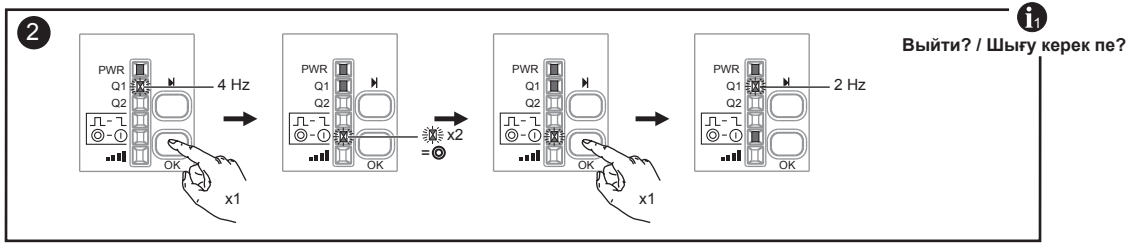
Некоторые таратұлар жоғалуы мүмкін. Қабылдау жақсартылуы тиіс:
- кедергілерге жол бермеу үшін таратқыштың позициясын өзгерту
- таратқыш пен қабылдағыш арасындағы қашықтықты азайту
- реле антеннасын қосу

Нет приема. Способы наладки приема:
- повторить процедуру «обучение»
- уменьшить расстояние между передатчиком и приемником в соответствии с таблицей данных
- добавить радиорелейную антенну

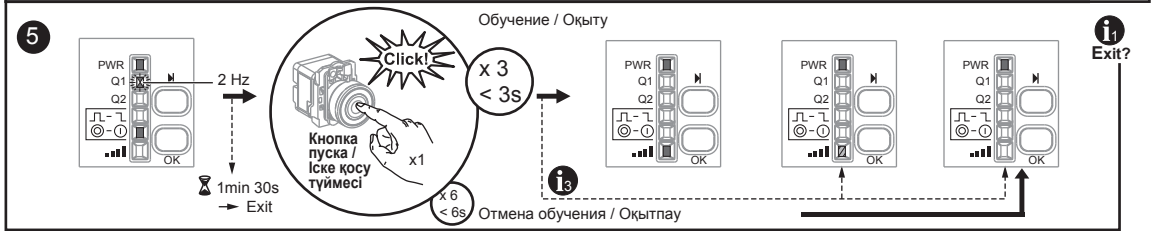
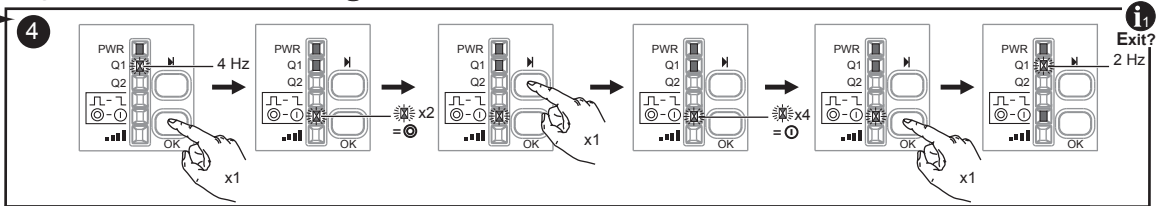
Қабылдау жоқ. Қабылдауды жақсарту үшін шешімдері:
- «оқыту» процедурасын қайталау
- таратқыш пен қабылдағыш арасындағы қашықтықты азайту
- реле антеннасын қосу

i5

Если кнопка пуска передана в память без кнопки останова, мигают все светодиодные индикаторы. / Егер Бастау түймесі Тоқтату түймесінсіз жадыда сақталса, барлық жарық диодтар жыпылықтайды.

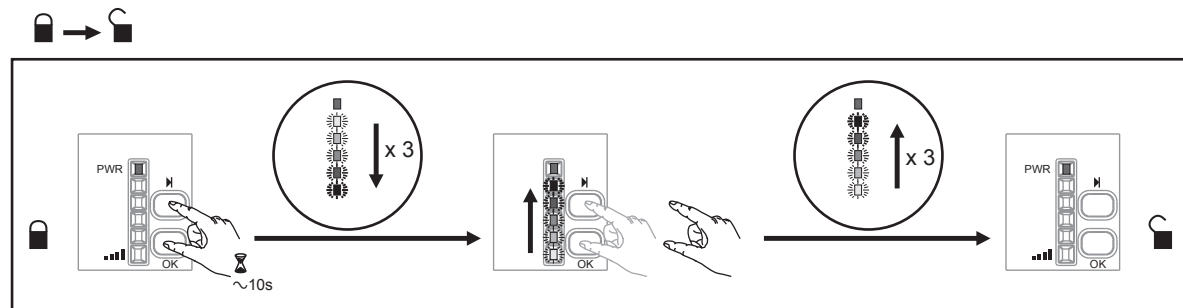
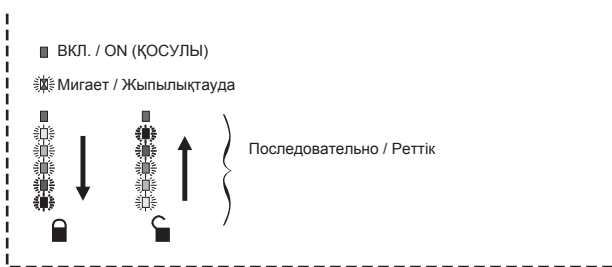
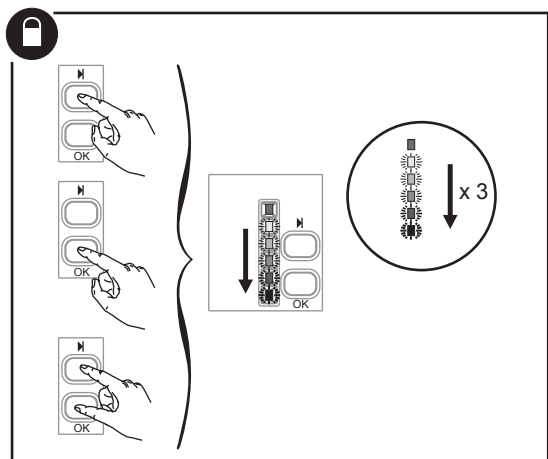
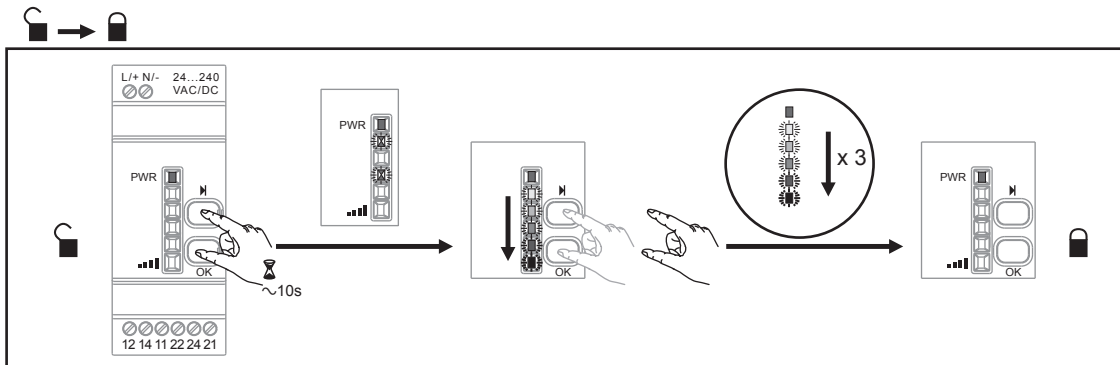


1 **i4** Кнопка пуска / Іске қосу түймесі → Q1 (Обучение + 4 с = Q1 активно) / Q1 (Оқыту + 4с = Q1 қосылған)



D5 Электронная блокировка/разблокировка / Электрондық құлыптау/құлыпн ашу

ZBRR



Прочие функции см. в буклете с экспертными инструкциями
 Басқа функцияларды сарапшы нұсқаулығының парағынан келесі мекенжай бойынша қараңыз : www.schneider-electric.com



Для доступа на веб-сайт
 сканируйте метку на своем
 смартфоне:
 Веб-сайтта кіру үшін белгіні
 смартфонмен сканерлеңіз:



Прочие функции / Басқа функциялар

- Переустановка идентификатора / Идентификаторды бастапқы күйіне келтіру
- Полный сброс / Жалпы қалпына келтіру