



# Řada Easy Automatizace a řízení

Výběrový katalog 2023

[www.se.com/cz](http://www.se.com/cz)

Life Is On

**Schneider**  
Electric



Přehled produktů dostupných prostřednictvím našich partnerů a distributorů

# Obsah

01 Světelné sloupy Easy Harmony .....	4
02 HMI dotykové panely Easy Harmony ET6 .....	6
03 Frekvenční měniče Easy Altivar .....	10
04 Napájecí zdroje Easy Modicon ABL2 .....	18
05 Servopohony Easy Lexium .....	20
06 PLC systémy Easy Modicon M200 .....	28



# 01. Světelné sloupy Easy Harmony

# Monolitické světelné sloupy Easy Harmony XVG Ø 60 mm



## 1 Přímá montáž

Světelný zdroj		Stálé světlo s integrovanou LED		
Barva		● Rudá, ● Zelená	● Rudá, ● Oranžová, ● Zelená	● Rudá, ● Oranžová, ● Zelená, ● Modrá
Napětí		24 V AC/DC	24 V AC/DC	24 V AC/DC
Typové označení	Bez bzučáku, IP53	<b>XVGB2W</b>	<b>XVGB3W</b>	<b>XVGB4W</b>
	S bzučákem, IP42	<b>XVGB2SW</b>	<b>XVGB3SW</b>	<b>XVGB4SW</b>

## 2 Montáž na hliníkovou trubku

Světelný zdroj		Stálé světlo s integrovanou LED		
Barva		● Rudá, ● Zelená	● Rudá, ● Oranžová, ● Zelená	● Rudá, ● Oranžová, ● Zelená, ● Modrá
Napětí		24 V AC/DC	24 V AC/DC	24 V AC/DC
Typové označení	Bez bzučáku, IP23	<b>XVGB2T</b>	<b>XVGB3T</b>	-
	S bzučákem, IP23	<b>XVGB2ST</b>	<b>XVGB3ST</b>	<b>XVGB4ST</b>

## 3 Hliníková trubka a „L“ konzole

Světelný zdroj		Stálé světlo s integrovanou LED		
Barva		● Rudá, ● Zelená	● Rudá, ● Oranžová, ● Zelená	● Rudá, ● Oranžová, ● Zelená, ● Modrá
Napětí		24 V AC/DC	24 V AC/DC	24 V AC/DC
Typové označení	Bez bzučáku, IP53	<b>XVGB2</b>	<b>XVGB3</b>	<b>XVGB4</b>
	S bzučákem, IP42	<b>XVGB2S</b>	<b>XVGB3S</b>	<b>XVGB4S</b>

## 4 Montáž na upevňovací podstavec s hliníkovou trubkou

Světelný zdroj		Stálé světlo s integrovanou LED		
Barva		● Rudá, ● Zelená	● Rudá, ● Oranžová, ● Zelená	● Rudá, ● Oranžová, ● Zelená, ● Modrá
Napětí		24 V AC/DC	24 V AC/DC	24 V AC/DC
Typové označení	Bez bzučáku, IP53	-	<b>XVGB3H</b>	<b>XVGB4H</b>
	S bzučákem, IP42	<b>XVGB2SH</b>	-	<b>XVGB4SH</b>

## 5 Konzole s hliníkovou trubkou pro montáž na svislé plochy

Světelný zdroj		Stálé světlo s integrovanou LED		
Barva		● Rudá, ● Zelená	● Rudá, ● Oranžová, ● Zelená	● Rudá, ● Oranžová, ● Zelená, ● Modrá
Napětí		24 V AC/DC	24 V AC/DC	24 V AC/DC
Typové označení	Bez bzučáku, IP53	<b>XVGB2M</b>	<b>XVGB3M</b>	<b>XVGB4M</b>
	S bzučákem, IP42	<b>XVGB2SM</b>	<b>XVGB3SM</b>	<b>XVGB4SM</b>



## 02. HMI dotykové panely Easy Harmony ET6

# HMI dotykové panely Easy Harmony ET6



## Easy Harmony ET6 s krytím IP65

<b>Velikost obrazovky</b>	7" <sup>1</sup>	10,1" <sup>2</sup>
<b>Rozlišení obrazovky (v pixelech)</b>	800 × 480 WVGA	1024 × 600 WSVGA
<b>Dotyková obrazovka nebo klávesnice</b>	Dotyková obrazovka	
<b>Software</b>	Vijeo Designer Basic V1.2 nebo vyšší	
<b>Kapacita paměti</b>	Základní paměť	256 MB
	Uživatelská data	256 MB
	Lokální ukládání a logování dat	Max. 32 MB
<b>Komunikace</b>	Sériová linka	RS-232C (COM1), RS-485/RS-422 (COM2)
	Připojení USB	1× USB 2.0 Micro-B
<b>Provozní teplota</b>	0...50 °C	
<b>Certifikace</b>	CE, UL/cUL 61010-2-201, KC, EAC, UKCA, RCM, European RoHS/China RoHS, REACH, WEEE	
<b>Výřez do rozváděče Š × V (mm)</b>	190 × 135	255 × 185
<b>Rozměry Š × V × H (mm)</b>	205,5 × 150,5 × 45	270,5 × 200,5 × 47
<b>Typové označení</b>	<b>HMIET6401</b>	<b>HMIET6501</b>



## Easy Harmony ET6 s krytím IP65

<b>Velikost obrazovky</b>	7" <sup>3</sup>	10,1" <sup>4</sup>	12,1" <sup>5</sup>	15,6" <sup>6</sup>
<b>Rozlišení obrazovky (v pixelech)</b>	800 × 480 WVGA	1024 × 600 WSVGA	1280 × 800 WXGA	1366 × 768 FWXGA
<b>Dotyková obrazovka nebo klávesnice</b>	Dotyková obrazovka			
<b>Software</b>	Vijeo Designer Basic V1.2 nebo vyšší			
<b>Kapacita paměti</b>	Základní paměť	256 MB		
	Uživatelská data	256 MB		
	Lokální ukládání a logování dat	Max. 32 MB		
<b>Komunikace</b>	Ethernet port	Ethernet 10/100BASE-TX		
	Sériová linka	RS-232C (COM1), RS-485/RS-422 (COM2)		
	Připojení USB	1× USB 2.0 (Typ A), 1× USB 2.0 Micro-B		
<b>Provozní teplota</b>	0...50 °C			
<b>Certifikace</b>	CE, UL/cUL 61010-2-201, KC, EAC, UKCA, RCM, European RoHS, China RoHS, REACH, WEEE			
<b>Výřez do rozváděče Š × V (mm)</b>	190 × 135	255 × 185	295 × 217	394 × 250
<b>Rozměry Š × V × H (mm)</b>	205,5 × 150,5 × 45	270,5 × 200,5 × 47	310,5 × 232,5 × 50	412 × 268 × 50
<b>Typové označení</b>	<b>HMIET6400</b>	<b>HMIET6500</b>	<b>HMIET6600</b>	<b>HMIET6700</b>

# Programovací software a příslušenství pro Easy Harmony ET6



## Vijeo Designer Basic, programovací software pro panely Easy Harmony ET6

<b>Kompatibilita</b>	Všechny panely Easy Harmony ET6 (vyžadována verze V1.2 nebo vyšší)
<b>Typ licence Vijeo Designer</b>	Inženýrská licence dostupná ke stažení ZDARMA
<b>Doba platnosti licence</b>	Neomezená
<b>Typové označení</b>	<b>Ke stažení ZDARMA na webových stránkách společnosti Schneider Electric</b>

2



## Náhradní díly

<b>Popis</b>	Napájecí konektor (5 kusů/sada)
<b>Kompatibilita</b>	Celá řada Easy Harmony ET6
<b>Typové označení</b>	<b>HMIZGPWS1</b>



## Příslušenství k propojení panelu

<b>Typ připojení</b>	1 konektor USB micro-B (samec) + 1 USB micro-B konektor (samice) <b>1</b>	1 konektor USB typu A (samec) + 1 konektor USB typu A (samice) <b>2</b>
<b>Popis</b>	Prodlužovací kabel, který připojuje rozhraní USB (micro-B) k přednímu panelu na rozváděči.	Prodlužovací kabel, který připojuje rozhraní USB (typ A) k přednímu panelu na rozváděči.
<b>Délka kabelu (m)</b>	1	1,8
<b>Typové označení</b>	<b>HMIZSUSBB2</b>	<b>XBTZGUSB</b>



## Kabely pro připojení panelů Easy Harmony ET6 k výrobkům Schneider Electric

<b>Kompatibilita</b>	Modicon M221, M241, M251, M262, M340, M238, M258	TeSys U/T, Altivar, Altistart, Lexium, Preventa XPS MC
<b>Typ připojení</b>	1 konektor RJ45 (samec) + 1 konektor 9-cestný Sub-D (samice)	1 konektor RJ45 (samec) + 1 konektor 9-cestný Sub-D (samice)
<b>Rozhraní</b>	RS 485	
<b>Komunikační protokol</b>	-	Modbus
<b>Kompatibilita</b>	Všechny panely Easy Harmony	
<b>Délka kabelu (m)</b>	2,5	
<b>Typové označení</b>	<b>XBTZ9008</b>	<b>XBTZ9008</b>



# Příslušenství pro Easy Harmony ET6



## Kabely pro PLC třetích stran

PLC třetích stran	Kabely vyrobené na míru
Kompatibilita	Všechny typy řady Easy Harmony ET6
Připojovací kabel	RS 422
Typ konektoru	9-pinový SUB-D 1
Rozhraní	RS 422
Délka kabelu (m)	5
Typové označení	XBTZG9722

## Připojení panelů Easy Harmony ET6 prostřednictvím sériové linky Modbus

Popis	Sériový protokol Modbus
Kompatibilita	Všechny typy řady Easy Harmony ET6
Rozbočovací jednotky	8portový rozbočovač Modbus LU9GC32 TWDXCAISO a TWDXCAT3RJ
Komunikační protokol	Modbus
Typ připojení	1 konektor RJ45/9-pinový SUB-D 2
Rozhraní	RS 485
Délka kabelu (m)	2,5
Typové označení	XBTZ9008

(1) Kabel na míru s konektorem Siemens PB 6ES7972-0Bx12-0XA0.

2

A man and a woman are standing in a control room, looking at a tablet. The man is pointing at the screen, and the woman is holding it. They are both smiling. In the background, there is a rack of electrical equipment, including a large panel with many switches and a smaller panel with a green display showing a warning symbol. The equipment is mounted on a rack with green and grey components. The man is wearing a blue and white checkered shirt, and the woman is wearing a black jacket and glasses. The overall scene is a professional setting, likely a power plant or a data center.

# 03. Frekvenční měniče Easy Altivar

# Frekvenční měniče Easy Altivar 610, pro čerpadla a ventilátory, od 0,75 kW do 160 kW, napájení 400 V



## Trojfázové napájecí napětí: 380...460 V 50/60 Hz, s integrovaným filtrem EMC kategorie C3

NZ: Normální zatížení (110 % In po 60 s) (2), VZ: Velké zatížení (150 % In po 60 s) (3)			kW	kW	kW	kW	kW	
Motor (1)	Výkon uvedený na typovém štítku	NZ	0,75	1,5	2,2	3	4	
		VZ	1	2	3	4	5	
Easy Altivar 610	Max. trvalý výstupní proud (1)		2,2	4,0	5,6	7,2	9,3	
Rozměry Š × V × H (mm)	Nemontovaná deska EMC (mm)		145 × 297 × 203 1					
Typové označení			ATV610U07N4	ATV610U15N4	ATV610U22N4	ATV610U30N4	ATV610U40N4	

NZ: Normální zatížení (110 % In po 60 s) (2), VZ: Velké zatížení (150 % In po 60 s) (3)			kW	kW	kW	kW	kW
Motor (1)	Výkon uvedený na typovém štítku	NZ	5,5	7,5	11	15	18,5
		VZ	7,5	10	15	20	25
Easy Altivar 610	Max. trvalý výstupní proud (1)		12,7	15,8	23,5	31,7	39,2
Rozměry Š × V × H (mm)	Nemontovaná deska EMC (mm)		145 × 297 × 203 1		171 × 360 × 233 2		211 × 495 × 232 3
Typové označení			ATV610U55N4	ATV610U75N4	ATV610D11N4	ATV610D15N4	ATV610D18N4

NZ: Normální zatížení (110 % In po 60 s) (2), VZ: Velké zatížení (150 % In po 60 s) (3)			kW	kW	kW	kW	kW
Motor (1)	Výkon uvedený na typovém štítku	NZ	22	30	37	45	55
		VZ	30	40	50	60	75
Easy Altivar 610	Max. trvalý výstupní proud (1)		46,3	61,5	74,5	88	106
Rozměry Š × V × H (mm)	Nemontovaná deska EMC (mm)		211 × 495 × 232 3	226 × 613 × 271 4		290 × 762 × 323 5	
Typové označení			ATV610D22N4	ATV610D30N4	ATV610D37N4	ATV610D45N4	ATV610D55N4

NZ: Normální zatížení (110 % In po 60 s) (2), VZ: Velké zatížení (150 % In po 60 s) (3)			kW	kW	kW	kW	kW
Motor (1)	Výkon uvedený na typovém štítku	NZ	75	90	110	132	160
		VZ	100	125	149	178	216
Easy Altivar 610	Max. trvalý výstupní proud (1)		145	173	211	250	302
Rozměry Š × V × H (mm)	Nemontovaná deska EMC (mm)		290 × 762 × 323 5		320 × 852 × 390 6		
Typové označení			ATV610D75N4	ATV610D90N4	ATV610C11N4	ATV610C13N4	ATV610C16N4

- (1) Tyto hodnoty jsou uvedeny pro jmenovitou spínací frekvenci 4 kHz až do ATV610D45N4 nebo 2,5 kHz pro ATV610D55N4...C16N4 pro použití v trvalém provozu. Spínací frekvence je nastavitelná v rozsahu 2...12 kHz pro ATV610D45N4 nebo 1...8 kHz pro ATV610D55N4...C16N4. Nad 2,5 nebo 4 kHz (v závislosti na jmenovité hodnotě) pohon automaticky sníží spínací frekvenci v případě nadměrného zvýšení teploty. Pro trvalý provoz nad jmenovitou spínací frekvencí snižte jmenovitý proud pohonu (viz redukční křivky v instalačním manuálu).
- (2) Hodnoty uvedené pro aplikace vyžadující mírné přetížení (až 110 % po dobu 60 s nebo 120 % po dobu 20 s).
- (3) Hodnoty uvedené pro aplikace vyžadující mírné přetížení (až 150 % po dobu 60 s).
- (4) Se sadou pro krytí IP21.

Aplikace	Typ zátěže	Požadavek na přetížení
Čerpadlo	Kvadratická	Normální zatížení (110 % In)
Ventilátor	Kvadratická	Normální zatížení (110 % In)
Kompresor	Konstantní	Normální zatížení (110 % In)
Míchadlo	Konstantní	Normální zatížení (110 % In)
Dopravník	Konstantní	Velké zatížení (150 % In)
Zdvih	Konstantní	Velké zatížení (150 % In)

## Příslušenství pro montáž frekvenčních měničů Easy Altivar 610



Sada pro splnění IP 21	
Pro použití s frekvenčními měniči	ATV610C11N4... C16N4
Výkon kW	110...160
Typové označení	VW3A9704

# Nástroje pro konfiguraci a spouštění, volitelné příslušenství, pro Easy Altivar 610



## Obslužný terminál základní (součást balení)

Krytí	IP21
Typ zobrazení	LCD displej s podsvícením
Rozlišení v pixelech	128 × 64
Typové označení	<b>VW3A1113</b>



## Sada pro vzdálenou montáž (volitelně)

Typ výrobku	Sada pro vzdálenou montáž obslužného terminálu <b>1</b>	Utahovací nástroj pro sadu pro vzdálenou montáž <b>2</b>	Kabel pro vzdálenou montáž s konektory 2× RJ45 <b>3</b>			
Krytí	IP20	–	–	–	–	–
Délka (m)	–	–	1	3	5	10
Typ konektoru	–	–	RJ45			
Typové označení	<b>VW3A1114</b>	<b>ZB5AZ905</b>	<b>VW3A1104R10</b>	<b>VW3A1104R30</b>	<b>VW3A1104R50</b>	<b>VW3A1104R100</b>



## v/v moduly (volitelně)

v/v typ	Digitální vstupy	6	–
	Digitální výstupy	2	–
	Analogové vstupy	2 (1)	–
	Reléové výstupy	–	3 (2)
Typové označení	<b>VW3A3203</b>	<b>VW3A3204</b>	

(1) Konfigurovatelné jako proudové (0-20mA/4-20mA), napěťové (0-10V) nebo pro snímače teploty (PTC, PT100, PT1000).

(2) Typ kontaktu: zapínací (NO).



## Komunikační modul PROFIBUS DP V1 (volitelně)

Elektrické připojení	1 konektor SUB-D 9 (zásuvka)
Přenosová rychlost	9,6 kbps ...12 Mbps
Typ zobrazení	1 LED pro RUN, 1 LED pro poruchu sběrnice
Profil sběrnice	PROFIdrive, CiA 402
Typové označení	<b>VW3A3607</b>

# Univerzální frekvenční měnič Easy Altivar 310, od 0,37 do 22 kW, napájení 400 V



## Trojfázové napájecí napětí: 380...460 V 50/60 Hz, bez filtru EMC

Motor	Výkon uvedený na typovém štítku (1)	VZ	kW	0,37	0,75	1,5	2,2	3
		NZ	kW					
Easy Altivar 310	Max. trvalý výstupní proud (1)	VZ		1,5	2,3	4,1	5,5	7,1
		NZ						8,9
Rozměry Š × V × H (mm)				72 × 143 × 130 ①	72 × 143 × 140 ①	105 × 143 × 151 ②	105 × 143 × 151 ②	140 × 184 × 151 ③
Typové označení				ATV310H037N4E	ATV310H075N4E	ATV310HU15N4E	ATV310HU22N4E	ATV310HU30N4E

Motor	Výkon uvedený na typovém štítku	VZ	kW	4	5,5	7,5	11	15	18,5	22
		NZ	kW	5,5	7,5	11	15	18,5	22	30
Easy Altivar 310	Max. trvalý výstupní proud	VZ		9,5	12,6	17	24	33	39	46
		NZ		12,1	16	22,8	30	36	43	60
Rozměry Š × V × H (mm)				140 × 184 × 151 ③	140 × 184 × 151 ③	150 × 232 × 171 ④	150 × 232 × 171 ④	180 × 330 × 191 ⑤	180 × 330 × 191 ⑤	180 × 390 × 212 ⑥
Typové označení				ATV310HU40N4E	ATV310HU55N4E	ATV310HU75N4E	ATV310HD11N4E	ATV310HD15N4E	ATV310HD18N4E	ATV310HD22N4E

(1) Tyto hodnoty jsou uvedeny pro jmenovitou spínací frekvenci 4 kHz pro použití v trvalém provozu. Pokud má být provoz nad 4 kHz trvalý, měl by být jmenovitý proud frekvenčního měniče snížen o 10 % pro 8 kHz a o 20 % pro 12 kHz.

## Trojfázové napájecí napětí: 380...460 V 50/60 Hz, s filtrem C3 EMC

Motor	Výkon uvedený na typovém štítku	VZ	kW	15	18,5	22
		NZ	kW	18,5	22	30
Easy Altivar 310	Max. trvalý výstupní proud	VZ		33	39	46
		NZ		36	43	60
Rozměry Š × V × H (mm)				180 × 330 × 191 ⑤	180 × 330 × 191 ⑤	180 × 390 × 212 ⑥
Typové označení				ATV310HD15N4EF	ATV310HD18N4EF	ATV310HD22N4EF

(1) Tyto hodnoty jsou uvedeny pro jmenovitou spínací frekvenci 4 kHz pro použití v trvalém provozu. Pokud má být provoz nad 4 kHz trvalý, měl by být jmenovitý proud frekvenčního měniče snížen o 10 % pro 8 kHz a o 20 % pro 12 kHz.

## Tabulka pro výběr externího filtru EMC

Pokud je frekvenční měnič bez integrovaného filtru EMC, je pro splnění požadavků normy IEC/EN 61800-3 následující externí filtr EMC

Typové označení	380 V jmenovitý proud (A)		Typové označení EMC filtru
	VZ	NZ	
ATV310H037N4●	2,1	N/A	VW3A4422
ATV310H075N4●	3,5	N/A	
ATV310HU15N4●	6,5	N/A	
ATV310HU22N4●	8,8	N/A	
ATV310HU30N4●	11,1	14,2	VW3A31406
ATV310HU40N4●	13,7	18,0	
ATV310HU55N4●	21,3	23,0	
ATV310HU75N4●	26,6	29,5	
ATV310HD11N4●	36,1	38,6	VW3A4425
ATV310HD15N4●	46,5	46,6	
ATV310HD18N4●	55,3	54,1	VW3A4406
ATV310HD22N4●	64,2	71,2	

# Nástroje pro konfiguraci Easy Altivar 310



## Konfigurační nástroje Simple Loader, Multi-Loader a propojovací kabel

<b>Popis</b>	<b>Nástroj Simple Loader 7</b> Pro duplikování konfigurace z jednoho FM na druhý. Jednotky musí být napájeny.	<b>Nástroj Multi-Loader 8</b> Pro kopírování konfigurace do PC nebo z jednoho FM na druhý. Jednotky nemusí být napájeny.
<b>Dodávka obsahuje</b>	Jednoduchý nástroj loader Propojovací kabel 2× RJ45	Nástroj Multi loader 1 adaptér RJ45 zásuvka/zástrčka 4 baterie AA/LR6 1,5 V propojovací kabel 2× RJ45 1 paměťová karta SD 2 Go propojovací kabel s 1 konektorem USB typu A a 1 konektorem USB typu mini B
<b>Pro použití s</b>	ATV310H●●●N4E	ATV310H●●●N4E
<b>Typové označení</b>	<b>VW3A8120</b>	<b>VW3A8121</b>

## Externí displej s klávesnicí a připojovacím kabelem

<b>Popis</b>	<b>Externí displej 9</b> Pro upevnění HMI na dveře skříně se stupněm krytí IP 54 nebo IP 65.  Vyžaduje se také připojovací kabel pro vzdálenou montáž VW3A1104R●●.		<b>Připojovací kabel pro vzdálenou montáž 10</b> Je vybaven 2 konektory RJ45.  Pro připojení externího displeje VW3 A1006 nebo VW3A1007 k jednotce Easy Altivar 310.	
<b>Pro použití s</b>	ATV310H●●●N4E	ATV310H●●●N4E	ATV310H●●●N4E	ATV310H●●●N4E
<b>Krytí</b>	IP 54	IP 65	–	–
<b>Rozměry Š × V × H (mm)</b>	50 × 70 × 22,7	66 × 106 × 26,7	Délka 1 m	Délka 1 m
<b>Typové označení</b>	<b>VW3A1006</b>	<b>VW3A1007</b>	<b>VW3A1104R10</b>	<b>VW3A1104R30</b>

3

# Síťové tlumivky, motorové tlumivky a výstupní dU/dt filtr pro Easy Altivar 310



Síťové tlumivky							
Pro použití s			ATV310H037N4E	ATV310H075N4E	ATV310HU15N4E	ATV310HU22N4E	ATV310HU30N4E
Síťový proud s tlumivkou	VZ	380 V	1,1	1,9	3,5	5,1	6,6
		460 V	1	1,7	2,9	4,4	5,6
	NZ	380 V					8,5
		460 V					7,1
Síťový proud bez tlumivky	VZ	380 V	2,1	3,5	6,5	8,8	11,1
		460 V	1,8	3,1	5,4	7,2	9,2
	NZ	380 V					14,2
		460 V					11,6
Rozměry Š × V × H (mm)			100 × 135 × 60		130 × 155 × 90		
Typové označení			VW3A4551		VW3A4552		

Pro použití s			ATV310HU40N4E	ATV310HU55N4E	ATV310HU75N4E	ATV310HD11N4E	ATV310HD15N4E
Síťový proud s tlumivkou	VZ	380 V	8,5	11,6	16,1	22	28,9
		460 V	7,7	9,9	14,2	18,3	24,4
	NZ	380 V	11,6	15,3	22,2	29,9	29
		460 V	9,9	12,8	18,8	25	29
Síťový proud bez tlumivky	VZ	380 V	13,7	21,3	26,6	36,1	46,5
		460 V	11,4	14,3	22,4	30,4	38,5
	NZ	380 V	18	23	29,5	38,6	46,6
		460 V	14,9	19	24,8	32,5	38,8
Rozměry Š × V × H (mm)			130 × 155 × 90		155 × 170 × 135		
Typové označení			VW3A4553		VW3A4554		

Pro použití s			ATV310HD18N4E	ATV310HD22N4E	ATV310HD15N4EF	ATV310HD18N4EF	ATV310HD22N4EF
Síťový proud s tlumivkou	VZ	380 V	36,4	42,4	28,9	36,4	42,4
		460 V	31,6	36,3	24,4	31,6	36,3
	NZ	380 V	41,8	57,2	29	41,8	57,2
		460 V	35,3	48,3	29	35,3	48,3
Síťový proud bez tlumivky	VZ	380 V	55,3	64,2	46,5	55,3	64,2
		460 V	45,8	53,2	38,5	45,8	53,2
	NZ	380 V	54,1	71,2	46,6	54,1	71,2
		460 V	45,1	59,2	38,8	45,1	59,2
Rozměry Š × V × H (mm)		HD	180 × 210 × 160	180 × 210 × 160	155 × 170 x135	180 × 210 × 160	180 × 210 × 160
		ND		270 × 210 × 180			270 × 210 × 180
Typové označení		HD	VW3A4555	VW3A4555	VW3A4554	VW3A4555	VW3A4555
		ND	–	VW3A4556	–	–	VW3A4556

Motorové tlumivky						
Pro použití s		ATV310H037N4E	ATV310H075N4E	ATV310HU15N4E	ATV310HU22N4E	ATV310HU30N4E
Ztráty (W)		45		65		
Jmenovitý proud (A)		4		10		
Rozměry Š × V × H (mm)		100 × 135 × 60		130 × 155 × 90		
Typové označení		VW3A4551		VW3A4552		

Pro použití s		ATV310HU40N4E	ATV310HU55N4E	ATV310HU75N4E	ATV310HD11N4E
Ztráty (W)		75	75	90	
Jmenovitý proud (A)		17	17	31	
Rozměry Š × V × H (mm)		130 × 155 × 90	130 × 155 × 90	155 × 170 x135	
Typové označení		VW3A4553	VW3A4553	VW3A4554	

## Motorové tlumivky

Pro použití s	ATV310HD15N4E(F)	ATV310HD18N4E(F)	ATV310HD22N4E(F)	
Ztráty (W)	94		94	260
Jmenovitý proud (A)	60		60	107
Rozměry Š × V × H (mm)	180 × 210 × 160		180 × 210 × 160	270 × 210 × 180
Typové označení	<b>VW3A4555</b>		<b>VW3A4555</b>	<b>VW3A4556</b>

## dU/dt filtr

Pro použití s	ATV310H037N4E...HU15N4E
Ztráty (W)	150
Jmenovitý proud (A)	10
Rozměry Š × V × H (mm)	169,5 × 340 × 123
Typové označení	<b>VW3A58451</b>

## Brzdné rezistory pro Easy Altivar 310

3



## Brzdné rezistory

IP00				
Pro použití s	ATV310HU15N4E	ATV310HU22N4E	ATV310HU30N4E	ATV310HU40N4E
Minimální odpor pro frekvenční měnič (Ω)	80	60	36	36
Odpor při 20 °C (Ω)	100		100	
Tepelný výkon při 50 °C (kW)	0,028		0,035	
Rozměry Š × V × H (mm)	60 × 170 × 30		62 × 212 × 36	
Typové označení	<b>VW3A7723</b> ①		<b>VW3A7725</b> ①	

Kryté rezistory (IP20 nebo 23)				
Pro použití s	ATV310HU15N4E	ATV310HU22N4E	ATV310HU30N4E	ATV310HU40N4E
Minimální odpor pro frekvenční měnič (Ω)	80	60	36	36
Odpor při 20 °C (Ω)	100			
Tepelný výkon při 50 °C (kW)	0,1			
Rozměry Š × V × H (mm)	105 × 295 × 100			
Typové označení	<b>VW3A7730</b> ②			

Kryté rezistory (IP20 nebo 23)				
Pro použití s	ATV310HU55N4E	ATV310HU75N4E	ATV310HD11N4E	ATV310HD15N4E
Minimální odpor pro frekvenční měnič (Ω)	28	28	28	16
Odpor při 20 °C (Ω)	60		28	16
Tepelný výkon při 50 °C (kW)	0,16		0,3	0,96
Rozměry Š × V × H (mm)	105 × 345 × 100		175 × 345 × 100	190 × 570 × 180
Typové označení	<b>VW3A7731</b> ②		<b>VW3A7732</b> ③	<b>VW3A7733</b>

Kryté rezistory (IP20 nebo 23)					
Pro použití s	ATV310HD18N4E	ATV310HD22N4E	ATV310HD15N4EF	ATV310HD18N4EF	ATV310HD22N4EF
Minimální odpor pro frekvenční měnič (Ω)	10	10	16	10	10
Odpor při 20 °C (Ω)	16				
Tepelný výkon při 50 °C (kW)	0,96				
Rozměry Š × V × H (mm)	190 × 570 × 180				
Typové označení	<b>VW3A7733</b>				



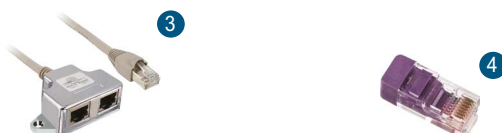
# Sériová linka Modbus pro Easy Altivar



## Sériová linka Modbus

Připojení přes rozbočovač s konektorem RJ45

Popis	Rozbočovač Modbus <sup>1</sup> 10× RJ45 a 1× šroubové svorky	Kabel pro sériovou linku Modbus <sup>2</sup> s 2× RJ45		
Délka (m)	–	0,3	1	3
Typové označení	LU9GC3	VW3A8306R03	VW3A8306R10	VW3A8306R30



Popis	T rozbočovač Modbus <sup>3</sup> s kabelem	Impedanční zakončení linky (1) (2) <sup>4</sup>	
Délka (m)	0,3	1	–
Typové označení	VW3A8306TF03	VW3A8306TF10	VW3A8306RC
			VW3A8306R

(1) Závisí na architektuře sběrnice.

(2) Objednávejte po 2 kusech.

# Koordinace s motorovými jističi pro Easy Altivar 310



## Motorové jističe - 3f napájecí napětí 380...460 V 50/60 Hz (2)

Standardizované výkony motoru	kW	0,37	0,75	1,5	2,2	3	4
Frekvenční měnič		ATV310H037N4E	ATV310H075N4E	ATV310HU15N4E	ATV310HU22N4E	ATV310HU30N4E	ATV310HU40N4E
Koordinace se stykačem a jističem motoru	<sup>1</sup> TeSys motorový jistič	<b>GV2LE07</b>	<b>GV2LE08</b>	<b>GV2LE14</b>	<b>GV2LE14</b>	<b>GV2LE16</b>	<b>GV2LE20</b>
	Pracovní rozsah	2,5	4	10	10	14	18
	<sup>2</sup> TeSys stykač (1)	<b>LC1D06●●</b>	<b>LC1D06●●</b>	<b>LC1D09●●</b>	<b>LC1D09●●</b>	<b>LC1D18●●</b>	<b>LC1D18●●</b>
Standardizované výkony motoru	kW	5,5	7,5	11	15	18,5	22
Frekvenční měnič		ATV310HU55N4E	ATV310HU75N4E	ATV310HD11N4E	ATV310HD15N4E(F)	ATV310HD18N4E(F)	ATV310HD22N4E(F)
Koordinace se stykačem a jističem motoru	<sup>1</sup> TeSys motorový jistič	<b>GV3LE25</b>	<b>GV3LE32</b>	<b>GV3LE40</b>	<b>GV3LE50</b>	<b>GV3LE65</b>	<b>GV3LE73</b>
	Pracovní rozsah	25	32	40	50	60	73
	<sup>2</sup> TeSys stykač (1)	<b>LC1D25●●●●</b>	<b>LC1D32●●●●</b>	<b>LC1D40●●</b>	<b>LC1D50●●</b>	<b>LC1D65●●</b>	<b>LC1D80●●</b>

(1) Úplný seznam typových označení stykačů TeSys naleznete na našich webových stránkách.

(2) Výkon motoru uvedený pro kombinaci s měničem ATV310H●●●N4E se stejným jmenovitým výkonem.



# 04. Napájecí zdroje Easy Modicon ABL2

# Napájecí zdroje a příslušenství Easy Modicon ABL2K



## ABL2 regulované spínané napájecí zdroje 24 V DC 1

Typ chlazení	Pasivní chlazení	
Nastavení napětí	Automatické	
Vstupní jednofázové napětí (47~63Hz)	100...240 V AC	
Výstupní napětí	24 V DC	
Výkon (W)	36	53
Výstupní proud (A)	1,5	2,2
Úroveň max. přetížení (%)	110...160	
Typové označení	<b>ABL2REM24015K</b>	<b>ABL2REM24020K</b>

Typ chlazení	Pasivní chlazení	
Nastavení napětí	Automatické	
Vstupní jednofázové napětí (47~63Hz)	100...240 V AC	
Výstupní napětí	24 V DC	
Výkon (W)	108	156
Výstupní proud (A)	4,5	6,5
Úroveň max. přetížení (%)	110...160	
Typové označení	<b>ABL2REM24045K</b>	<b>ABL2REM24065K</b>

Typ chlazení	Pasivní chlazení	
Nastavení napětí	Manuální	
Vstupní jednofázové napětí (47~63Hz)	100...120 V AC, 200...240 V AC	
Výstupní napětí	24 V DC	
Výkon (W)	200	250
Výstupní proud (A)	8,3	10,5
Úroveň max. přetížení (%)	110...150	
Typové označení	<b>ABL2REM24085K</b>	<b>ABL2REM24100K</b>

4



## Volitelné příslušenství pro napájecí zdroje ABL2

Typ montáže příslušenství	4hranný držák 2	Instalace na montážní desku 3	Držák typu L 4	
Popis	Pro přímou montáž na zadní panel, šrouby nejsou součástí dodávky. Doporučené použití: M4 (6 mm) nebo M4 (8 mm) šrouby.	Pro montáž na DIN lištu 35 mm	Rozměr: L malý	Rozměr: L velký
Určeno pro napájecí zdroje	ABL2REM24085K, ABL2REM24100K, ABL2REM2 4150K	Všechny modely	ABL2REM24015K, ABL2REM24020K, ABL2REM24045K, ABL2REM24065K	ABL2REM24085K, ABL2REM24100K, ABL2REM24150K
Minimální objednávk. množství (sada)	40	5 (1)	1	1
Typové označení	<b>ABL2K01</b>	<b>ABL2K02</b>	<b>ABL2K03A</b>	<b>ABL2K03B</b>

(1) ABL2K02 je sada 5 doplňků použitelných na DIN lištu 35 mm. Prosím, vezměte na vědomí, že pro montáž 35 až 150 W modelu je zapotřebí pouze 1 příslušenství a pro další tři modely (200, 250 a 350 W) jsou zapotřebí 2 příslušenství.



# 05. Servopohony Easy Lexium

# Servoměniče Easy Lexium 16



## Kombinace servoměničů Lexium 16 a servomotorů BCH16 – Jednofázové napájecí napětí: 200/230 V AC

Výstupní výkon (kW)	0,1		0,2	
Rozměry Š × V × H (mm)	52 × 150 × 155,2		52 × 150 × 155,2	
Jmenovitá otáčky (min-1)	3000		3000	
Jmenovitý krouticí moment (Nm)	0,32		0,64	
Brzda	Ne	Ano	Ne	Ano
Moment setrvačnosti motoru (bez brzdy)	0,041	0,047	0,42	0,48
Typ setrvačnosti motoru	Malý		Velký	
Typové označení	Servoměnič 1	LXM16DU01M2X LXM16MU01M2X		LXM16DU02M2X LXM16MU02M2X
	Servomotor 2	BCH16LB01330A5C2 BCH16LB01332A5C2	BCH16LB01330F5C2 BCH16LB01332F5C2	BCH16HD02330A5C2 BCH16HD02332A5C2 BCH16HD02330F5C2 BCH16HD02332F5C2

Výstupní výkon (kW)	0,4		0,75	
Rozměry Š × V × H (mm)	52 × 150 × 155,2		65 × 150 × 185,2	
Jmenovitá otáčky (min-1)	3000		3000	
Jmenovitý krouticí moment (Nm)	1,27		2,39	
S brzdou	Ne	Ano	Ne	Ano
Moment setrvačnosti motoru (bez brzdy)	0,67	0,73	1,51	1,64
Typ momentu setrvačnosti	Malý		Velký	
Typové označení	Servoměnič 1	LXM16DU04M2X LXM16MU04M2X		LXM16DU07M2X LXM16MU07M2X
	Servomotor 2	BCH16HD04330A5C2 BCH16HD04332A5C2	BCH16HD04330F5C2 BCH16HD04332F5C2	BCH16HF07330A5C2 BCH16HF07332A5C2 BCH16HF07330F5C2 BCH16HF07332F5C2

Výstupní výkon (kW)	1		1	
Rozměry Š × V × H (mm)	65 × 150 × 185,2		65 × 150 × 185,2	
Jmenovitá otáčky (min-1)	3000		3000	
Jmenovitý krouticí moment (Nm)	3,18		3,18	
S brzdou	Ne	Ano	Ne	Ano
Moment setrvačnosti motoru (bez brzdy)	1,24	1,37	2,65	2,75
Typ momentu setrvačnosti	Malý		Malý	
Typové označení	Servoměnič 1	LXM16DU10M2X LXM16MU10M2X		LXM16DU10M2X LXM16MU10M2X
	Servomotor 2	BCH16LF10330A5C2 BCH16LF10332A5C2	BCH16LF10330F5C2 BCH16LF10332F5C2	BCH16LH10330A6C2 BCH16LH10332A6C2 BCH16LH10330F6C2 BCH16LH10332F6C2

Výstupní výkon (kW)	1			
Rozměry Š × V × H (mm)	65 × 150 × 185,2			
Jmenovitá otáčky (min-1)	2000			
Jmenovitý krouticí moment (Nm)	3,18			
S brzdou	Ne		Ano	
Moment setrvačnosti motoru (bez brzdy)	10,88		11,58	
Typ momentu setrvačnosti	Velký			
Typové označení	Servoměnič 1	LXM16DU10M2X LXM16MU10M2X		
	Servomotor 2	BCH16HM10230A6C2 BCH16HM10232A6C2		BCH16HM10230F6C2 BCH16HM10232F6C2

Výstupní výkon (kW)	0,85		1,5	
Rozměry Š × V × H (mm)	65 × 150 × 185,2		65 × 150 × 185,2	
Jmenovitá otáčky (min-1)	1500		2000	
Jmenovitý krouticí moment (Nm)	5,39		7,16	
S brzdou	Ne	Ano	Ne	Ano
Moment setrvačnosti motoru (bez brzdy)	14,08	14,78	14,8	15,5
Typ momentu setrvačnosti	Velký		Velký	
Typové označení	Servoměnič 1	LXM16DU15M2X LXM16MU15M2X		LXM16DU15M2X LXM16MU15M2X
	Servomotor 2	BCH16HM08130A6C2 BCH16HM08132A6C2	BCH16HM08130F6C2 BCH16HM08132F6C2	BCH16HM15230A6C2 BCH16HM15232A6C2 BCH16HM15230F6C2 BCH16HM15232F6C2

Poznámka:

LXM16D – řízení pulzy

LXM16M – řízení pulzy a programovatelné polohovací úlohy

# Připojovací příslušenství pro Easy Lexium 16



## Konektory

<b>Označení</b>	Konektor SCSI-26 pro výrobu řídicího kabelu (CN1) <b>1</b>	Konektor pro připojení napájení, externího brzděného odporu a výstupu napájení motoru (CNP) <b>2</b>	10kolíkový konektor pro výrobu enkodérového kabelu (CN2) Pro průřez kabelu: 2 × 0,5 mm <sup>2</sup> + 3 × 2 × 0,2 mm <sup>2</sup> <b>3</b>
<b>Dodávka obsahuje</b>	1 × konektor SCSI-26 1 × stíněné šasi 1 × kryt konektoru 2 × šroub pro upevnění k přípojnému portu 2 × šroub pro pouzdro konektoru	1 × konektor	1 × 10pinový konektor IEEE1394 1 × stíněné šasi 1 × kryt konektoru 2 × pružinová svorka pro upevnění k přípojnému portu
<b>Pro použití s</b>	LXM16DU01M2X, LXM16DU02M2X, LXM16DU04M2X, LXM16DU07M2X, LXM16DU10M2X, LXM16DU15M2X LXM16MU01M2X, LXM16MU02M2X, LXM16MU04M2X, LXM16MU07M2X, LXM16MU10M2X, LXM16MU15M2X		
<b>Typové označení</b>	<b>VW3M4A11</b>	<b>VW3M4A21</b>	<b>VW3M4A31</b>



## Sada ovládacích kabelů a sada napájecích kabelů

<b>Označení</b>	Kabel pro řízení pulzy 24 V se 2 konektory SCSI-26 pro připojení adaptační desky se šroubovými svorkami	Kabel pro řízení pulzy 3,3 V se 2 konektory SCSI-26 pro připojení adaptační desky se šroubovými svorkami	Připojovací deska stínění sady napájecích kabelů
<b>Dodávka obsahuje</b>	1 × propojovací kabel CN1 (délka 1 m) 1 × adaptér SCSI-26 na šroubové svorky	1 × propojovací kabel CN1 (délka 1 m) 1 × adaptér SCSI-26 na šroubové svorky	1 × ukostření 1 × konektor s pružinovou svorkou
<b>Pro použití s</b>	LXM16DU01M2X, LXM16DU02M2X, LXM16DU04M2X, LXM16DU07M2X, LXM16DU10M2X, LXM16DU15M2X LXM16MU01M2X, LXM16MU02M2X, LXM16MU04M2X, LXM16MU07M2X, LXM16MU10M2X, LXM16MU15M2X		
<b>Typové označení</b>	<b>VW3M4A12</b>	<b>VW3M4A15</b>	<b>VW3M2A31</b>



## Programovací kabely

<b>Označení</b>	Programovací kabely		
<b>Popis</b>	Přenos konfigurace z počítače do servoměniče Lexium 16 přes rozhraní CN3 (USB mini-B)		
<b>Délka (m)</b>	3	1,8	
<b>Typové označení</b>	<b>TCSXCNAMUM3P (1)</b>	<b>BMXXCAUSBH018</b>	

(1) Nestíněný, neuzemněný kabel. Pouze pro dočasné připojení. Pro trvalá připojení použijte kabel BMXXCAUSBH018.

# Externí brzdňý rezistor pro Easy Lexium 16



Externí brzdňé rezistory					
Pro použití se servoměniči		LXM16DU07M2X, LXM16DU10M2X, LXM16DU15M2X LXM16MU07M2X, LXM16MU10M2X, LXM16MU15M2X			
Odpor (Ω)		27			
Trvalý výkon (W)		100	200	400	
Špičková energie (EPk)	115 V (Ws)	4,200	9,700	25,500	
	230 V (Ws)	3,800	7,400	18,100	
	400 V (Ws)	1,900	4,900	11,400	
	480 V (Ws)	1,900	4,300	10,500	
Typové označení	Připojovací kabel (m)	0,75	VW3A7602R07	VW3A7603R07	VW3A7604R07
		2	VW3A7602R20	VW3A7603R20	VW3A7604R20
		3	–	VW3A7603R30	VW3A7604R30

Pro použití se servoměniči		LXM16DU01M2X, LXM16DU02M2X, LXM16DU04M2X, LXM16DU07M2X, LXM16DU10M2X, LXM16DU15M2X LXM16MU01M2X, LXM16MU02M2X, LXM16MU04M2X, LXM16MU07M2X, LXM16MU10M2X, LXM16MU15M2X				
Odpor (Ω)		72			100	
Trvalý výkon (W)		100	200	400	100	
Špičková energie (EPk)	115 V (Ws)	5,500	14,600	36,600	4,400	
	230 V (Ws)	3,700	9,600	24,700	4,400	
	400 V (Ws)	2,500	6,600	16,200	2,900	
	480 V (Ws)	2,300	6,000	15,500	2,900	
Typové označení	Připojovací kabel (m)	0,75	VW3A7605R07	VW3A7606R07	VW3A7607R07	VW3A7608R07
		2	–	VW3A7606R20	VW3A7607R20	–
		3	VW3A7605R30	VW3A7606R30	VW3A7607R30	VW3A7608R30

**Poznámka:** Celkový trvalý výkon rozptýlený v externím brzdňém rezistoru (rezistorech) musí být menší nebo roven jmenovitému výkonu servoměniče Lexium 16.

5

# Přídavné vstupní filtry EMC pro Easy Lexium 16



Dodatečné filtry EMC			
Pro servoměnič		LXM16DU01M2X, LXM16DU02M2X, LXM16DU04M2X, LXM16MU01M2X, LXM16MU02M2X, LXM16MU04M2X	LXM16DU07M2X, LXM16DU10M2X, LXM16DU15M2X, LXM16MU07M2X, LXM16MU10M2X, LXM16MU15M2X
Maximální délka stíněného kabelu servomotoru (1)		25	25
Typové označení		VW3A4420	VW3A4421

(1) Vyhovuje normě EN 55011 třída A Gr2, IECIEN 61800-3 kategorie C3 v prostředí 2. Spínací frekvence 8 kHz.

# Jištění Easy Lexium 16



## Spouštěče motorů – kombinace

Servoměnič	Jmenovitý výkon (kW)	0,1	0,2	0,4
	Počet fází	1	1	1
	Typové označení ①	<b>LXM16DU01M2X</b> <b>LXM16MU01M2X</b>	<b>LXM16DU02M2X</b> <b>LXM16MU02M2X</b>	<b>LXM16DU04M2X</b> <b>LXM16MU04M2X</b>
Jistič	Jmenovitý proud (A)	10	10	10
	Typové označení ②	<b>GV2P14</b>		
Stykač	Typové označení ③ (1) (2)	<b>LC1K0610●●</b>		<b>LC1K09●●</b>

Servoměnič	Jmenovitý výkon (kW)	0,75	1	1,5
	Počet fází	1	1	1
	Typové označení ①	<b>LXM16DU07M2X</b> <b>LXM16MU07M2X</b>	<b>LXM16DU10M2X</b> <b>LXM16MU10M2X</b>	<b>LXM16DU15M2X</b> <b>LXM16MU15M2X</b>
Jistič	Jmenovitý proud (A)	10	10	14
	Typové označení ②	<b>GV2P14</b>	<b>GV2P14</b>	<b>GV2P16</b>
Stykač	Typové označení ③ (1) (2)	<b>LC1K09●●</b>	<b>LC1K12●●</b>	<b>LC1D18●●</b>

(1) Složení stykačů:

LC1K0610●●: 3 póly + 1 pomocný kontakt N/O.

LC1K09●●, LC1K12●●: 4 póly

LC1D18●●: 1 pomocný kontakt N/O + 1 pomocný kontakt N/C: 3 póly + 1 pomocný kontakt N/O.

Viz str. Stykače a ochranná relé na našich webových stránkách.

(2) Nahradte ●● kódem napětí řídicího obvodu uvedeným v tabulce níže:

LC1K	Napětí	220 V	230 V	240 V
	50/60 Hz	M7	P7	U7
LC1D	Napětí	220/230 V	230 V	230/240 V
	50 Hz	M5	P5	U5
	60 Hz	M6	–	U6
	50/60 Hz	M7	P7	U7

Pro další dostupná napětí mezi 24 V a 660 V nebo pro stejnosměrný řídicí obvod kontaktujte naše Zákaznické centrum.

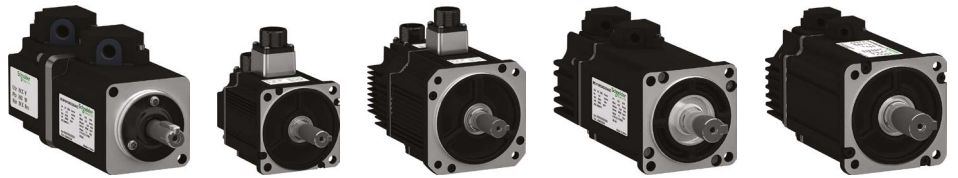
## Ochrana pomocí pojistek třídy J (certifikace UL)

Síťové napětí: 200...230 V a 50/60 Hz

Jmenovitý proud (A)		5	5	20	20	25	40
Servoměnič	Jmenovitý výkon (kW)	0,1	0,2	0,4	0,75	1	1,5
	Typové označení	<b>LXM16DU01M2X</b> <b>LXM16MU01M2X</b>	<b>LXM16DU02M2X</b> <b>LXM16MU02M2X</b>	<b>LXM16DU04M2X</b> <b>LXM16MU04M2X</b>	<b>LXM16DU07M2X</b> <b>LXM16MU07M2X</b>	<b>LXM16DU10M2X</b> <b>LXM16MU10M2X</b>	<b>LXM16DU15M2X</b> <b>LXM16MU15M2X</b>



# Servomotory BCH16 pro Easy Lexium 16



Servomotory BCH16													
Synchronní servomotor													
Setrvačnost	Malý moment setrvačnosti	L											
	Velký moment setrvačnosti	H											
Velikost příruby (mm)	40	B											
	60	D											
	80	F											
	100	H											
	130	M											
Jmenovitý výkon (W)	100	01											
	200	02											
	400	04											
	750	07											
	850	08											
	1 kW	10											
	1,5 kW	15											
jmenovité otáčky (ot./min.)	1000/1500	1											
	2000	2											
	3000	3											
Provedení hřídele	Hřídel s perem a drážkou (IP65)					3							
Enkodér	Inkrementální, 2500 pulzů/ot.							0					
	23bitové vysoké rozlišení								2				
Parkovací brzda	Bez brzdy									A			
	S brzdou										F		
Připojení	Volné příčiny s konektory (pouze motory BCH16●B, BCH16●D, BCH16●F)										5		
	Konektory MIL (pouze motory BCH16●H, BCH16●M, BCH16●R)											6	
Mechanická konstrukce motoru	Motor kompatibilní s asijskými montážními standardy											C	
Verze hardwaru	RS02												2

5

# Propojovací komponenty pro Easy Lexium 16



Konektory enkodéru motoru		
Označení	Plastový konektor <sup>4</sup>	Průmyslový konektor <sup>3</sup>
Použití pro	vytváření kabelů pro ovládání brzd	
Pro použití s	BCH16LB01330●5C2, BCH16HD02330●5C2, BCH16HD04330●5C2, BCH16HF07330●5C2, BCH16LF10330●5C2 BCH16LB01332●5C2, BCH16HD02332●5C2, BCH16HD04332●5C2, BCH16HF07332●5C2, BCH16LF10332●5C2	BCH16HM08130●6C2, BCH16LH10330●6C2, BCH16HM10230●6C2, BCH16HM15230●6C2 BCH16HM08132●6C2, BCH16LH10332●6C2, BCH16HM10232●6C2, BCH16HM15232●6C2
Pro průřez kabelu (mm²)	2 × 0,5 + 3 × 2 × 0,2 2 × 0,5 + 1 × 2 × 0,2	
Typové označení	VW3M8A11	VW3M8A21

# Propojovací komponenty pro Easy Lexium 16D



## Sady napájecích kabelů – stíněné a nestíněné

<b>Označení</b> 1	Vybaveno jedním plastovým konektorem (na straně servomotoru) a volným vodičem (na straně servoměniče)							
<b>Pro použití</b>	Od servoměniče	LXM16DU01M2X, LXM16DU02M2X, LXM16DU04M2X, LXM16DU07M2X LXM16MU01M2X, LXM16MU02M2X, LXM16MU04M2X, LXM16MU07M2X						
	K servomotoru	BCH16LB01330●5C2, BCH16HD02330●5C2, BCH16HD04330●5C2, BCH16HF07330●5C2, BCH16LF10330●5C2 BCH16LB01332●5C2, BCH16HD02332●5C2, BCH16HD04332●5C2, BCH16HF07332●5C2, BCH16LF10332●5C2						
<b>Pro průřez kabelu (mm<sup>2</sup>)</b>	4G0,75							
<b>Délka (m)</b>	1,5	3	5	10	15	20	25	
<b>Typové označení</b>	Nestíněné napájecí sady kabelů	VW3M5A11RA5	VW3M5A11R03	VW3M5A11R05	VW3M5A11R10	VW3M5A11R15	VW3M5A11R20	VW3M5A11R25
	Stíněné napájecí sady kabelů	–	VW3M5A11R03S	VW3M5A11R05S	VW3M5A11R10S	VW3M5A11R15S	VW3M5A11R20S	–

<b>Označení</b> 2	Vybaveno jedním konektorem MIL (na straně servomotoru) a volným vodičem (na straně servoměniče).							
<b>Pro použití</b>	Od servoměniče	LXM16DU10M2X, LXM16DU15M2X LXM16MU10M2X, LXM16MU15M2X						
	K servomotoru	BCH16HM08130A6C2, BCH16LH10330A6C2, BCH16HM10230A6C2, BCH16HM15230A6C2 BCH16HM08132A6C2, BCH16LH10332A6C2, BCH16HM10232A6C2, BCH16HM15232A6C2						
<b>Pro průřez kabelu (mm<sup>2</sup>)</b>	4G2							
<b>Délka (m)</b>	1,5	3	5	10	15	20	25	
<b>Typové označení</b>	Nestíněné napájecí sady kabelů	VW3M5A21RA5	VW3M5A21R03	VW3M5A21R05	VW3M5A21R10	VW3M5A21R15	VW3M5A21R20	VW3M5A21R25
	Stíněné napájecí sady kabelů	VW3M5A21RA5S	–	–	VW3M5A21R10S	VW3M5A21R15S	VW3M5A21R20S	VW3M5A21R25S

<b>Označení</b> 3	Vybaveno jedním konektorem MIL (na straně servomotoru) a volným vodičem (na straně servoměniče) integrujícím ovládání brzd							
<b>Pro použití</b>	Od servoměniče	LXM16DU10M2X, LXM16DU15M2X LXM16MU10M2X, LXM16MU15M2X						
	K servomotoru	BCH16HM08130F6C2, BCH16LH10330F6C2, BCH16HM10230F6C2, BCH16HM15230F6C2 BCH16HM08132F6C2, BCH16LH10332F6C2, BCH16HM10232F6C2, BCH16HM15232F6C2						
<b>Pro průřez kabelu (mm<sup>2</sup>)</b>	6G2							
<b>Délka (m)</b>	1,5	3	5	10	15	20	25	
<b>Typové označení</b>	Nestíněné napájecí sady kabelů	VW3M5A22RA5	VW3M5A22R03	VW3M5A22R05	VW3M5A22R10	VW3M5A22R15	VW3M5A22R20	VW3M5A22R25
	Stíněné napájecí sady kabelů	VW3M5A22RA5S	VW3M5A22R03S	VW3M5A22R05S	VW3M5A22R10S	VW3M5A22R15S	VW3M5A22R20S	VW3M5A22R25S

## Napájecí konektory motoru

<b>Označení</b>	Plastový konektor 1	Konektor MIL 2
<b>Použití pro</b>	pro vytváření kabelů pro ovládání napájení	
<b>Pro použití s</b>	BCH16LB01330●5C2, BCH16HD02330●5C2, BCH16HD04330●5C2, BCH16HF07330●5C2, BCH16LF10330●5C2 BCH16LB01332●5C2, BCH16HD02332●5C2, BCH16HD04332●5C2, BCH16HF07332●5C2, BCH16LF10330●5C2	BCH16HM08130A6C2, BCH16LH10330A6C2, BCH16HM10230A6C2, BCH16HM15230A6C2 BCH16HM08132A6C2, BCH16LH10332A6C2, BCH16HM10232A6C2, BCH16HM15232A6C2
<b>Pro průřez kabelu (mm<sup>2</sup>)</b>	4G0,75	4G2,0
<b>Typové označení</b>	VW3M5A11	VW3M5A21

# Propojovací komponenty pro Easy Lexium 16D



Nestíněné sady kabelů pro ovládání brzd							
<b>Označení</b>	Vybaveno jedním plastovým konektorem (na straně servomotoru) a volným vodičem (na straně servoměniče) ①						
<b>Pro použití</b>	Od servoměniče	LXM16DU01M2X, LXM16DU02M2X, LXM16DU04M2X, LXM16DU07M2X LXM16MU01M2X, LXM16MU02M2X, LXM16MU04M2X, LXM16MU07M2X					
	K servomotoru	BCH16LB01330F5C2, BCH16HD02330F5C2, BCH16HD04330F5C2, BCH16HF07330F5C2, BCH16LF10330F5C2 BCH16LB01332F5C2, BCH16HD02332F5C2, BCH16HD04332F5C2, BCH16HF07332F5C2, BCH16LF10332F5C2					
<b>Pro průřez kabelu (mm<sup>2</sup>)</b>	2 × 0,5						
<b>Délka (m)</b>	1,5	3	5	10	15	20	25
<b>Typové označení</b>	VW3M5A12RA5	VW3M5A12R03	VW3M5A12R05	VW3M5A12R10	VW3M5A12R15	VW3M5A12R20	VW3M5A12R25

Brzdové konektory		
<b>Označení</b>	Plastový konektor ①	MIL konektor ③
<b>Použití pro</b>	vytváření kabelů pro ovládání brzd	vytváření kabelů pro ovládání napájení a brzd
<b>Pro použití s</b>	BCH16LB01330F5C2, BCH16HD02330F5C2, BCH16HD04330F5C2, BCH16HF07330F5C2, BCH16LF10330F5C2 BCH16LB01332F5C2, BCH16HD02332F5C2, BCH16HD04332F5C2, BCH16HF07332F5C2, BCH16LF10332F5C2	BCH16HM08130F6C2, BCH16LH10330F6C2, BCH16HM10230F6C2, BCH16HM15230F6C2 BCH16HM08132F6C2, BCH16LH10332F6C2, BCH16HM10232F6C2, BCH16HM15232F6C2
<b>Pro průřez kabelu (mm<sup>2</sup>)</b>	2 × 0,5	6G2,0
<b>Typové označení</b>	VW3M5A12	VW3M5A22

Stíněné sady kabelů pro enkodéry							
<b>Označení</b>	Vybaveno jedním plastovým konektorem (strana servomotoru) a konektorem VW3M4A31 (strana servoměniče) ②						
<b>Pro použití</b>	Od servoměniče	LXM16DU01M2X, LXM16DU02M2X, LXM16DU04M2X, LXM16DU07M2X LXM16MU01M2X, LXM16MU02M2X, LXM16MU04M2X, LXM16MU07M2X					
	K servomotoru	BCH16LB01330●5C2, BCH16HD02330●5C2, BCH16HD04330●5C2, BCH16HF07330●5C2, BCH16LF10330●5C2					
<b>Pro průřez kabelu (mm<sup>2</sup>)</b>	2 × 0,5 + 3 × 2 × 0,2						
<b>Délka (m)</b>	1,5	3	5	10	15	20	25
<b>Typové označení</b>	VW3M8A11RA5	VW3M8A11R03	VW3M8A11R05	VW3M8A11R10	VW3M8A11R15	VW3M8A11R20	VW3M8A11R25

<b>Označení</b>	Vybaveno jedním plastovým konektorem (strana servomotoru) a konektorem VW3M4A31 (strana servoměniče) ②						
<b>Pro použití</b>	Od servoměniče	LXM16DU01M2X, LXM16DU02M2X, LXM16DU04M2X, LXM16DU07M2X LXM16MU01M2X, LXM16MU02M2X, LXM16MU04M2X, LXM16MU07M2X					
	K servomotoru	BCH16LB01332●5C2, BCH16HD02332●5C2, BCH16HD04332●5C2, BCH16HF07332●5C2, BCH16LF10332●5C2					
<b>Pro průřez kabelu (mm<sup>2</sup>)</b>	2 × 0,5 + 1 × 2 × 0,2						
<b>Délka (m)</b>	1,5	3	5	10	15	20	25
<b>Typové označení</b>	VW3M8A12RA5	VW3M8A12R03	VW3M8A12R05	VW3M8A12R10	VW3M8A12R15	–	VW3M8A12R25

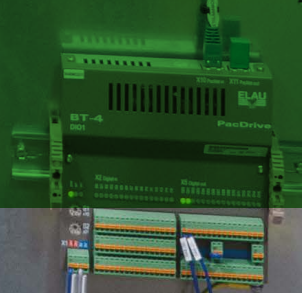
<b>Označení</b>	Vybaveno jedním konektorem MIL (na straně servomotoru) a konektorem VW3M4A31 (na straně servoměniče) ③						
<b>Pro použití</b>	Od servoměniče	LXM16DU10M2X, LXM16DU15M2X LXM16MU10M2X, LXM16MU15M2X					
	K servomotoru	BCH16HM08130●6C2, BCH16LH10330●6C2, BCH16HM10230●6C2, BCH16HM15230●6C2					
<b>Pro průřez kabelu (mm<sup>2</sup>)</b>	2 × 0,5 + 3 × 2 × 0,2						
<b>Délka (m)</b>	1,5	3	5	10	15	20	25
<b>Typové označení</b>	VW3M8A21RA5	VW3M8A21R03	VW3M8A21R05	VW3M8A21R10	VW3M8A21R15	VW3M8A21R20	VW3M8A21R25

<b>Označení</b>	Vybaveno jedním konektorem MIL (na straně servomotoru) a konektorem VW3M4A31 (na straně servoměniče) ③						
<b>Pro použití</b>	Od servoměniče	LXM16DU10M2X, LXM16DU15M2X LXM16MU10M2X, LXM16MU15M2X					
	K servomotoru	BCH16HM08132●6C2, BCH16LH10332●6C2, BCH16HM10232●6C2, BCH16HM15232●6C2					
<b>Pro průřez kabelu (mm<sup>2</sup>)</b>	2 × 0,5 + 1 × 2 × 0,2						
<b>Délka (m)</b>	1,5	3	5	10	15	20	25
<b>Typové označení</b>	VW3M8A22RA5	VW3M8A22R03	VW3M8A22R05	VW3M8A22R10	VW3M8A22R15	–	VW3M8A22R25

5



# 06. PLC systémy Easy Modicon M200



# PLC systémy Easy Modicon M200



## Easy Modicon M200 (1)

Napájecí napětí	110...220 V AC		
Počet digitálních v/v	16	24	32
Digitální vstupy	<ul style="list-style-type: none"> <li>■ 9 poz./neg. logika</li> <li>■ Vstupní napětí 24 V DC</li> <li>■ 4 rychlé vstupy pro FC</li> <li>■ 1 běžný vstup</li> <li>■ 4 vysokorychlostní vstupy pro HSC</li> </ul>	<ul style="list-style-type: none"> <li>■ 14 poz./neg. logika</li> <li>■ Vstupní napětí 24 V DC</li> <li>■ 4 rychlé vstupy pro FC</li> <li>■ 6 běžných vstupů</li> <li>■ 4 vysokorychlostní vstupy pro HSC</li> </ul>	<ul style="list-style-type: none"> <li>■ 20 poz./neg. logika</li> <li>■ Vstupní napětí 24 V DC</li> <li>■ 4 rychlé vstupy pro FC</li> <li>■ 12 běžných vstupů</li> <li>■ 4 vysokorychlostní vstupy pro HSC</li> </ul>
Digitální výstupy (relé)	7	10	12
Rozměry (Š × V × H)	110 × 70 × 90 <sup>1</sup>	130 × 70 × 90 <sup>2</sup>	175 × 70 × 90 <sup>3</sup>
Ethernet (RJ 45)	–	–	1
Sériová linka (2)	1	–	–
Typové označení	<b>TM200C16R</b>	<b>TM200C24R</b>	<b>TM200CE24R</b>

Napájecí napětí	110...220 V AC		
Počet digitálních v/v	32	40	60
Digitální vstupy	<ul style="list-style-type: none"> <li>■ 20 poz./neg. logika</li> <li>■ Vstupní napětí 24 V DC</li> <li>■ 4 rychlé vstupy pro FC</li> <li>■ 12 běžných vstupů</li> <li>■ 4 vysokorychlostní vstupy pro HSC</li> </ul>	<ul style="list-style-type: none"> <li>■ 24 poz./neg. logika</li> <li>■ Vstupní napětí 24 V DC</li> <li>■ 4 rychlé vstupy pro FC</li> <li>■ 16 běžných vstupů</li> <li>■ 4 vysokorychlostní vstupy pro HSC</li> </ul>	<ul style="list-style-type: none"> <li>■ 36 poz./neg. logika</li> <li>■ Vstupní napětí 24 V DC</li> <li>■ 4 rychlé vstupy pro FC</li> <li>■ 28 běžných vstupů</li> <li>■ 4 vysokorychlostní vstupy pro HSC</li> </ul>
Digitální výstupy (relé)	12	16	24
Rozměry (Š × V × H)	175 × 70 × 90 <sup>3</sup>	–	225 × 70 × 90 <sup>4</sup>
Ethernet (RJ 45)	1	–	1
Sériová linka (2)	1	–	–
Typové označení	<b>TM200CE32R</b>	<b>TM200C40R</b>	<b>TM200CE40R</b>

Napájecí napětí	24 V DC		
Počet digitálních v/v	16		
Digitální vstupy	<ul style="list-style-type: none"> <li>■ 9 poz./neg. logika</li> <li>■ Vstupní napětí 24 V DC</li> </ul>	<ul style="list-style-type: none"> <li>■ 4 rychlé vstupy pro FC</li> <li>■ 1 běžný vstup</li> </ul>	<ul style="list-style-type: none"> <li>■ 4 vysokorychlostní vstupy pro HSC</li> </ul>
Digitální výstupy	<ul style="list-style-type: none"> <li>■ 7 výstupů, neg. logika</li> <li>■ Rychlé výstupy (PWM/PLS/PTO)</li> </ul>	–	<ul style="list-style-type: none"> <li>■ 7 výstupů, poz. logika</li> <li>■ Rychlé výstupy (PWM/PLS/PTO)</li> </ul>
Rozměry (Š × V × H)	110 × 70 × 90 <sup>1</sup>		
Ethernet (RJ 45)	–		
Sériová linka (2)	1		
Typové označení	<b>TM200C16U</b>		<b>TM200C16T</b>

Napájecí napětí	24 V DC		
Počet digitálních v/v	24		
Digitální vstupy	<ul style="list-style-type: none"> <li>■ 14 poz./neg. logika</li> <li>■ Vstupní napětí 24 V DC</li> </ul>	<ul style="list-style-type: none"> <li>■ 4 rychlé vstupy pro FC</li> <li>■ 6 běžných vstupů</li> </ul>	<ul style="list-style-type: none"> <li>■ 4 vysokorychlostní vstupy pro HSC</li> </ul>
Digitální výstupy	<ul style="list-style-type: none"> <li>■ 10 výstupů, neg. logika</li> <li>■ 2 rychlé výstupy (PWM/PLS/PTO)</li> </ul>	–	<ul style="list-style-type: none"> <li>■ 10 výstupů, poz. logika</li> <li>■ 2 rychlé výstupy (PWM/PLS/PTO)</li> </ul>
Rozměry (Š × V × H)	130 × 70 × 90 <sup>2</sup>		
Ethernet (RJ 45)	–	1	–
Sériová linka (2)	1		
Typové označení	<b>TM200C24U</b>	<b>TM200CE24U</b>	<b>TM200C24T</b>

Napájecí napětí	24 V DC		
Počet digitálních v/v	32		
Digitální vstupy	<ul style="list-style-type: none"> <li>■ 20 poz./neg. logika</li> <li>■ Vstupní napětí 24 V DC</li> </ul>	<ul style="list-style-type: none"> <li>■ 4 rychlé vstupy pro FC</li> <li>■ 12 běžných vstupů</li> </ul>	<ul style="list-style-type: none"> <li>■ 4 vysokorychlostní vstupy pro HSC</li> </ul>
Digitální výstupy	<ul style="list-style-type: none"> <li>■ 12 výstupů, neg. logika</li> <li>■ 2 rychlé výstupy (PWM/PLS/PTO)</li> </ul>	–	<ul style="list-style-type: none"> <li>■ 12 výstupů, poz. logika</li> <li>■ 2 rychlé výstupy (PWM/PLS/PTO)</li> </ul>
Rozměry (Š × V × H)	175 × 70 × 90 <sup>3</sup>		
Ethernet (RJ 45)	–		
Sériová linka (2)	1		
Typové označení	<b>TM200C32U</b>		<b>TM200C32T</b>

# PLC systémy Easy Modicon M200



## Easy Modicon M200 (1)

Napájecí napětí	24 V DC			
Počet digitálních v/v	40			
Digitální vstupy	■ 24 poz./neg. logika    ■ 4 rychlé vstupy pro FC    ■ 4 vysokorychlostní vstupy pro HSC ■ Vstupní napětí 24 V DC    ■ 16 běžných vstupů			
Digitální výstupy	■ 16 výstupů, neg. logika    ■ 16 výstupů, poz. logika ■ 2 rychlé výstupy (PWM/PLS/PTO)    ■ 2 rychlé výstupy (PWM/PLS/PTO)			
Rozměry (Š × V × H)	175 × 70 × 90 <sup>3</sup>			
Ethernet (RJ 45)	–	1	–	1
Sériová linka (2)	1			
Typové označení	TM200C40U	TM200CE40U	TM200C40T	TM200CE40T

(1) PLC kontroléry M200 jsou dodávány s:

- odnímatelnými šroubovými svorkovnicemi pro připojení v/v,
- odnímatelnými šroubovými svorkovnicemi pro připojení napájení,
- odnímatelnými šroubovými svorkovnicemi pro sériovou linku.

(2) PLC kontroléry M200 mají vestavěný programovací port USB mini-B.

# Příslušenství pro PLC systémy Easy Modicon M200



## Vestavné moduly pro Easy Modicon M200 (1)

Popis	Digitální v/v	Komunikační moduly	
<b>Vlastnosti</b>	<ul style="list-style-type: none"> <li>2 digitální vstupy</li> <li>2 tranzistorové výstupy (neg. logika)</li> <li>Připojení přes šroubové svorkovnice</li> </ul>	1 další RS232C nebo RS485 sériové spojení přes šroubovou svorkovnici	Kontroléry 16v/v a 24v/v mohou podporovat 1 další izolovanou sériovou linku RS485 přes šroubovací svorkovnici. Kontroléry 32v/v, 40v/v a 60v/v mohou podporovat 2 další izolované sériové linky RS485 přes šroubovou svorkovnici.
<b>Typové označení</b>	<b>TMCR2DM4U</b>	<b>TMCR2SL1</b>	<b>TMCR2SL1S</b>

Popis	Analogové v/v		
<b>Vlastnosti</b>	<ul style="list-style-type: none"> <li>2 analogové vstupy (rozdílení 12 bit) konfigurovatelné jako:                             <ul style="list-style-type: none"> <li>- napětí 0...10 V</li> <li>- proud 0...20 mA / 4...20 mA</li> </ul> </li> <li>Připojení přes šroub. svorkovnici</li> </ul>	<ul style="list-style-type: none"> <li>2 analogové vstupy (rozdílení 12 bit) 0...10 V / 0...5 V / 0...20 mA / 4...20 mA</li> <li>1 analogový výstup (rozdílení 12 bit) 0...10 V / 0...5 V / 0...20 mA / 4...20 mA</li> <li>Připojení přes šroub. svorkovnice</li> </ul>	<ul style="list-style-type: none"> <li>2 teplotní vstupy (rozdílení 12 nebo 14 bit v závislosti na vstupním signálu) typ K, J, R, S, B, E, T, N, C, PT100, PT1000, NI100, NI1000</li> <li>Připojení přes šroub. svorkovnici</li> </ul>
<b>Typové označení</b>	<b>TMCR2AI2</b>	<b>TMCR2AM3</b>	<b>TMCR2TI2</b>

Popis	Analogové v/v	
<b>Vlastnosti</b>	<ul style="list-style-type: none"> <li>2 analogové výstupy (rozdílení 12 bit) 0...10 V napětí</li> <li>Připojení přes šroub. svorkovnici</li> </ul>	<ul style="list-style-type: none"> <li>2 analogové výstupy (rozdílení 12 bit) 0...20 mA proud</li> <li>Připojení přes šroub. svorkovnici</li> </ul>
<b>Typové označení</b>	<b>TMCR2AQ2V</b>	<b>TMCR2AQ2C</b>



## Samostatné díly pro Easy Modicon M200

Popis	Krytka modulu ①	Baterie RTC ②
<b>Typové označení</b>	<b>TMARCOVER</b>	<b>TMARBAT1</b>

## Náhradní díly pro Easy Modicon M200 ③

Popis	Sada svorkovnic pro připojení v/v na PLC M200	
<b>Vlastnosti</b>	3vodičová svorkovnice pro napájení	4vodičová svorkovnice pro napájení
<b>Typové označení</b>	<b>TMARTB3</b>	<b>TMARTB4</b>

## Rozšiřující moduly

Popis	Modicon TM3 rozšiřující moduly
<b>Typové označení</b>	(2)

- (1) Jeden modul pro kontrolér s 16 a 24 v/v. Maximálně dva moduly pro kontroléry s 32, 40 a 60 I/O, z nichž pouze jeden může být komunikační modul.  
 (2) Podívejte se na náš seznam kompatibilních rozšiřujících modulů na další stránce.

# Konfigurace PLC systémů Easy Modicon M200

## Konfigurace (1)(2)

Omezení	PLC kontroléry							
<b>Maximální počet tranzistorových výstupů</b>	130	137	137	130	140	140	132	144
<b>Maximální počet reléových výstupů</b>	71	64	64	74	64	64	76	64
<b>Typové označení</b>	<b>TM200C16R</b>	<b>TM200C16T</b>	<b>TM200C16U</b>	<b>TM200C24R</b> <b>TM200CE24R</b>	<b>TM200C24T</b> <b>TM200CE24T</b>	<b>TM200C24U</b> <b>TM200CE24U</b>	<b>TM200C32R</b> <b>TM200CE32R</b>	<b>TM200C32T</b>

Omezení	PLC kontroléry				
<b>Maximální počet tranzistorových výstupů</b>	144	132	148	148	132
<b>Maximální počet reléových výstupů</b>	64	80	64	64	88
<b>Typové označení</b>	<b>TM200C32U</b>	<b>TM200C40R</b> <b>TM200CE40R</b>	<b>TM200C40T</b> <b>TM200CE40T</b>	<b>TM200C40U</b> <b>TM200CE40U</b>	<b>TM200C60R</b>

- (1) K PLC kontrolérům Modicon M200 lze připojit maximálně 4 lokální v/v moduly Modicon TM3.  
 (2) Maximální počet rozšiřujících modulů Modicon TM3 lze snížit počtem použitých tranzistorových výstupů nebo reléových výstupů (viz tabulka).  
 Další informace o rozšiřujících modulech TM3 naleznete na našich webových stránkách [www.se.com/cz](http://www.se.com/cz).

# Kompatibilita PLC systémů Easy Modicon M200 s Modicon TM3

Kompatibilita produktů			Typy a počet v/v	PLC kontroléry M200		
Možnosti rozšíření				TM200C16R	TM200C16U	TM200C16T
Modicon TM3	Digitální moduly	TM3DI8	8 × 24 V DC vstupy pozitivní/neg. logika			
		TM3DI16	16 × 24 V DC vstupy pozitivní/neg. logika			
		TM3DI32K	32 × 24 V DC vstupy pozitivní/neg. logika			
		TM3DQ8R	8 × 24 V DC /240 V výstupy relé			
		TM3DQ8T	8 × 24 V DC výstupy tranzistor pozitivní logika			
		TM3DQ8U	8 × 24 V DC výstupy tranzistor negativní logika			
		TM3DQ16R	16 × 24 V DC /240 V AC výstupy relé			
		TM3DQ16T	16 × 24 V DC výstupy tranzistor pozitivní logika			
		TM3DQ16U	16 × 24 V DC výstupy tranzistor negativní logika			
		TM3DQ32TK	32 × 24 V DC výstupy tranzistor pozitivní logika			
		TM3DQ32UK	32 × 24 V DC výstupy tranzistor negativní logika			
		TM3DM8R	4 × 24 V DC vstupy pozitivní/neg. logika + 4 × 24 V DC /240 V AC výstupy relé			
		TM3DM24R	16 × 24 V DC vstupy pozitivní/neg. logika + 8 × 24 V DC /240 V AC výstupy relé			
		TM3RDM16R	8 × 24 V DC vstupy pozitivní/neg. logika + 8 × 24 V DC /240 V AC výstupy relé			
		TM3RDM32R	16 × 24 V DC vstupy pozitivní/neg. logika + 16 × 24 V DC /240 V AC výstupy relé			
		Analogové moduly	TM3AI2H	2 vstupy napětí/proud		
	TM3AI4		4 vstupy napětí/proud			
	TM3TI4		4 vstupy napětí/proud nebo teplota			
	TM3AI8		8 vstupy napětí/proud			
	TM3TI8T		8 vstupy teplota			
	TM3AQ2		2 výstupy napětí/proud			
	TM3AQ4		4 výstupy napětí/proud			
	TM3TM3		2 vstupy napětí/proud nebo teplota + 1 výstupy napětí/proud			
	TM3AM6		4 vstupy napětí/proud + 2 výstupy napětí/proud			

Možné kombinovat, až 4 moduly

