



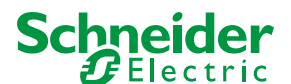
Rack-Lösungen für jede IT-Installation

Schranksysteme • Stromverteilung • Zubehör



apc.com

Life Is On



Inhalt

Einleitung: NetShelter & Easy Rack 4

NetShelter Schranksystem

NEU NetShelter SX Gen2 – Gehäuse	6
NetShelter SX – Gehäuse	8
NetShelter Soundproof Racks	12
NetShelter WX – Wandmontage	14
Offene Racks	16
Individuelle und Spezialgehäuse	18
Rackkühlung und Luftstromführung	20
Passive Komponenten	21
Rack-Stromverteilung (PDU)	22
NetShelter Rack PDU Advanced	24
Zubehör	30
Gehäuse mit stoßfester Verpackung und Palette	34

Easy Rack Schranksystem

Easy Rack Gehäuse	36
Easy PDU (Basic, Metered, Switched)	40
NetBotz – Sicherheit und Monitoring	48
LCD-Monitore und KVM-Switches	49
Local Edge Configurator	50
EcoStruxure™ Datacenter-Lösungen	51



Produkte für eine vernetzte Welt

Die **APC NetShelter™ Rack Systeme** für Boden- oder Wand-Montage sind für die Aufnahme kritischer IT-Infrastruktur in gewerblichen und industriellen Umgebungen konzipiert. Die Racks sind langlebig, hochsicher und einfach zu konfigurieren.

Racks & Gehäuse – Netzwerk- und Server Racks

Offene und geschlossene Server- und Netzwerk-Racks für Umgebungen wie Datacenter, Server- und Netzwerkräume, Büros sowie Industrie- und Spezialanwendungen.

Rack-Stromverteilung Einfache & Intelligente Rack-PDUs

Rack-PDUs sichern die Stromversorgung von Servern mit einer Vielzahl von Mess- und Steuerungsoptionen sowie Funktionen für die Raumüberwachung.

Net-Botz – Sicherheits- und Raumüberwachung

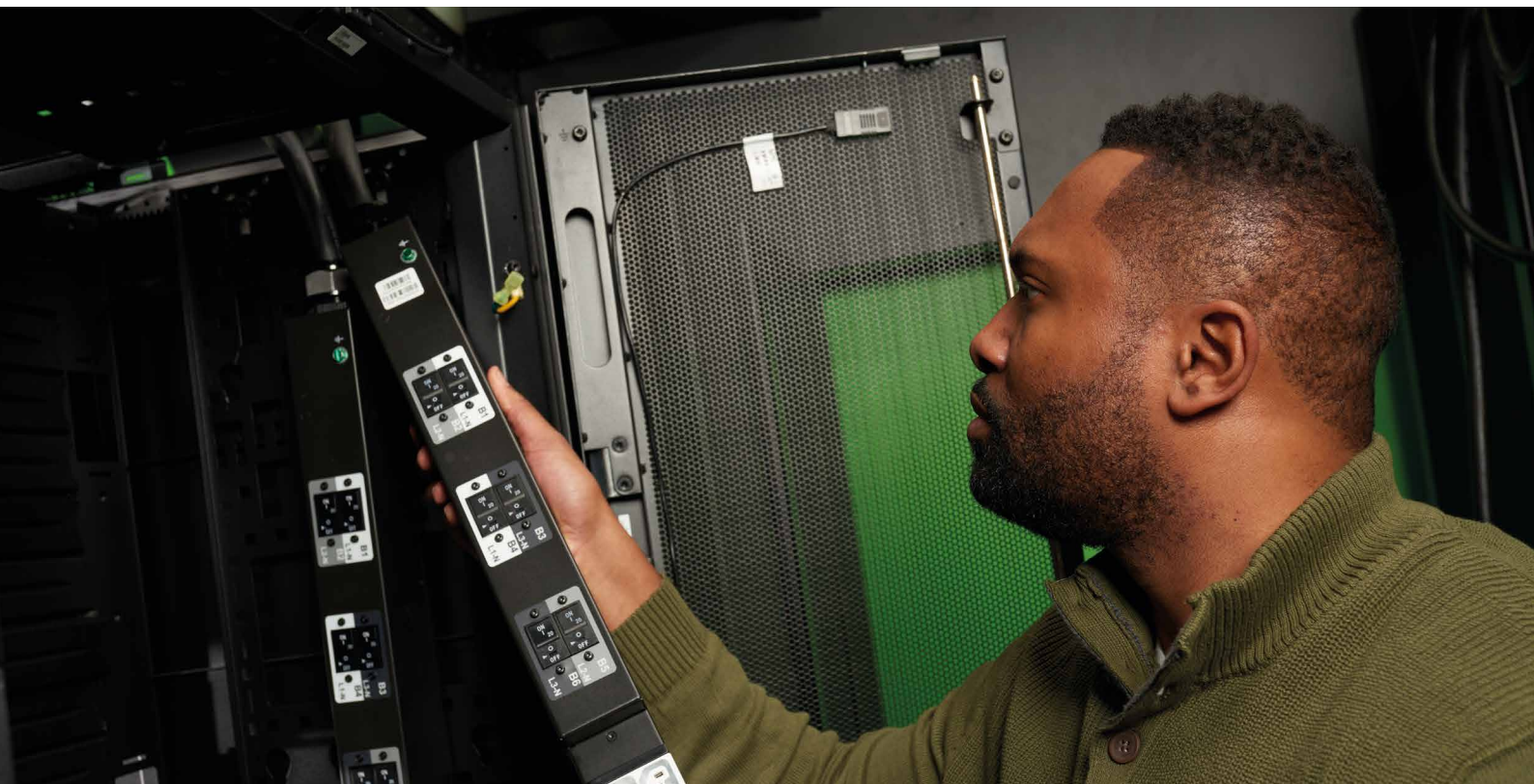
NetBotz Systeme sind für Wand- oder Rack-Montage geeignet und bieten Funktionen für Raum- und Videoüberwachung in kritischen Installationen.

Server-Zugang – KVMs, Rack-LCD-Konsolen & Switches

Verwalten Sie mehrere Server von einem einzigen Standort aus mit Rack-LCD-Konsolen, KVM- und Ethernet-Switches.

Datacenter-Einhausungen – Luftstromsteuerung für Rackreihen, Racks und Hot Spots

Datacenter-Einhausungen verbessern die Effizienz von Kühlsystemen sowie die Sicherheit von Personal und IT-Systemen.





So geht's Easy

Die **APC Easy Rack Serie** bietet eine Auswahl an Produkten, die sich auf Kernfunktionen konzentrieren, um die Anforderungen der Kunden zu einem günstigen Preis zu erfüllen. Produkte der Easy Serie sind intuitiv zu installieren und zu verwenden.

Schnelle Installation

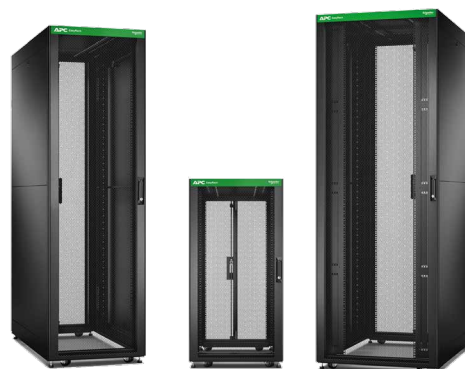
- Komplet montiert, optional auch als Flatpack unmontiert
- Features für schnelle Installation
- Kompatibilität mit APC-Lösungen

Standardisierung

- Verschiedene Höhen, Breiten, Tiefen, mit und ohne Seitenteile für jeden Einsatzbereich
- Standardisierung – einheitliche Plattform vom Edge bis zum Datacenter
- Basismodule mit Datacenter- und Micro-Datacenter-Lösungen

Zuverlässig

- Qualität und Zuverlässigkeit von APC
- Konformität mit Industriestandards: EIA-310-E und UL Listed
- 5 Jahre Werksgarantie Standard



NetShelter SX Gen2 Gehäuse

Zuverlässige und vielseitige IT-Racks

Die neue Generation der APC NetShelter SX Gehäuse:
Jetzt noch flexibler und nachhaltiger.



Platz für Server-Power

- Hochwertige IT-Racks für KI-Anwendungen
- Hohe Lastkapazität und Sicherheit



Hohe Qualität

- Konstruktion komplett aus Stahl
- 3-Punkt-Verriegelung
- 5 Jahre Garantie



Langlebigkeit

- Robust und flexibel für alle Einsatzbereiche
- Embedded CO₂-Gehalt um 3,3% reduziert bei den neuen Modellen
- Rücknahmefähig und zu 97% recycelbar



Einfaches Handling

- Zahlreiche Features für einfache und schnelle Installation
- Ausreichend Platz für Systeme, Kabelmanagement und Wartung



Komplettlösungen

NetBotz™ Lösungen für bessere Kontrolle der Raumbedingungen und hohe Sicherheit.

NetShelter Intelligent Rack-PDUs versorgen Systeme und messen den Stromverbrauch.

Smart-UPS™ Modular Ultra, die Online-USV mit skalierbarer Laufzeit und Lithium-Ionen-Batterien.

EcoStruxure IT für cloudbasierte Überwachung und Steuerung.



Technische Spezifikationen



	NetShelter SX (neueste Generation)	NetShelter SX (Original)
Statische Last	1814 kg* NEU	1700 kg*
Dynamische Last	1020 kg*	1020 kg*
Montageschienen für Geräte	19" EIA, einstellbar in Schritten von 6 mm (25 Zoll)	19" EIA, einstellbar in Schritten von 6 mm (25 Zoll)
Durchlässigkeit der Tür	80% NEU	69%
Öffnungswinkel vordere Tür	270° (180° in Reihe), wechselbarer Anschlag, gebogene Front NEU	130° wechselbarer Anschlag, gebogene Front
Öffnungswinkel hintere Tür	270°, flache Front NEU	130°, flache Front
Seitenwände	Geteilt, abschließbar	Geteilt, abschließbar
Baying Kit	Enthalten	Enthalten
Dach	8 große Kabeleinführungsöffnungen	8 große Kabeleinführungsöffnungen
Bodenplatte	Optional	Optional
Verriegelung	3-Punkt-Verriegelung vorne NEU	Ein-Punkt-Verriegelung vorne
Rollen/verstellbare Standfüße	Enthalten	Enthalten
Zubehör für Rückseite	OHE-Zubehörkanäle für volle Höhe*	OHE-Zubehörkanäle für volle Höhe*
Türgriffe**	Schlüsselverriegelung**	Schlüsselverriegelung**
Werkzeuglose Features	Fronttür, Dach, Montageschienen, Zubehörkanal, Dachkabelwanne (optional)	Fronttür, Dach, Montageschienen, Zubehörkanal, Dachkabelwanne (optional)
Garantie	5 Jahre	5 Jahre

*Siehe Bestellnummern für genaue Modellspezifikationen. **Optionen für Kombinationsschloss, Schlüsselkartenzugang und spezielle Schloßzylinder verfügbar.

	Modell (Schwarz)	Modell (Weiß)	Rack-HE	Höhe (mm)	Breite (mm)	Tiefe (mm)	Maximale Einbautiefe (mm)	Statisch (kg)	Dynam. (kg)	Türen Seiten	OHE-Zubehör-Kanäle	
NetShelter SX (neueste Generation)	AR3100B2	-	42	1991	600	1070	915	1814	1020	✓	2	Europa Nord-Amerika
	AR3150B2	-	42	1991	750	1070	915	1814	1020	✓	2	
	AR3300B2	AR3300W2	42	1991	600	1200	1048	1814	1020	✓	4	
	AR3350B2	AR3350W2	42	1991	750	1200	1048	1814	1020	✓	4	
	AR3105B2	-	45	2124	600	1070	915	1814	1020	✓	2	
	AR3155B2	-	45	2124	750	1070	915	1814	1020	✓	2	
	AR3305B2	-	45	2124	600	1200	1048	1814	1020	✓	4	
	AR3355B2	-	45	2124	750	1200	1048	1814	1020	✓	4	
	AR3107B2	-	48	2258	600	1070	915	1814	1020	✓	2	
	AR3157B2	-	48	2258	750	1070	915	1814	1020	✓	2	
	AR3307B2	AR3307W2	48	2258	600	1200	1048	1814	1020	✓	4	
	AR3357B2	AR3357W2	48	2258	750	1200	1048	1814	1020	✓	4	
	AR3180B2	-	42	1991	800	1070	915	1814	1020	✓	2	
	AR3380B2	AR3380W2	42	1991	800	1200	1048	1814	1020	✓	4	
	AR3187B2	-	48	2258	800	1070	915	1814	1020	✓	2	
AR3387B2	AR3387W2	48	2258	800	1200	1048	1814	1020	✓	4		
NetShelter SX (Original)	AR3003	-	12	658	600	889	756	272	272	✓	2	Global
	AR3103	-	12	658	600	1070	921	272	272	✓	2	
	AR3006	-	18	925	600	889	756	409	409	✓	2	
	AR3106	-	18	925	600	1070	921	409	409	✓	2	
	AR3104	-	24	1198	600	1070	915	1360	1020	✓	2	
	-	AR3100W	42	1991	600	1070	915	1700	1020	✓	2	
	AR3100TAA	-	42	1991	600	1070	915	1700	1020	✓	2	
	-	AR3150W	42	1991	750	1070	915	1700	1020	✓	2	
	-	AR3105W	45	2124	600	1070	915	1700	1020	✓	2	
	AR3105TAA	-	45	2124	600	1070	915	1700	1020	✓	2	
	-	AR3155W	45	2124	750	1070	915	1700	1020	✓	2	
	-	AR3305W	45	2124	600	1200	1048	1700	1020	✓	4	
	-	AR3355W	45	2124	750	1200	1048	1700	1020	✓	4	
	-	AR3107W	48	2258	600	1070	915	1700	1020	✓	2	
	AR3107TAA	-	48	2258	600	1070	915	1700	1020	✓	2	
	-	AR3157W	48	2258	750	1070	915	1700	1020	✓	2	
	AR3307X674	AR3308W	52	2436	600	1200	1048	1700	1020	✓	4	
	AR3158	-	52	2436	750	1070	915	1700	1020	✓	2	
AR3357X674	AR3358W	52	2436	750	1200	1048	1700	1020	✓	4		

NetShelter SX – Gehäuse

Das vielseitigste Racksystem der Welt für anspruchsvolle IT-Anwendungen

Durch die große Auswahl an Standardmerkmalen können die NetShelter SX Racks für alle Anforderungen hoher Leistungsdichte und Edge-Installationen konfiguriert werden. Basierend auf über 15 Jahren Kundenfeedback und mit mehr als 1 Million verkaufter Einheiten hat Schneider Electric das NetShelter SX Gehäuse der nächsten Generation für eine breite Palette von Anwendungen entwickelt – von leistungsintensiven Server- und Netzwerkanwendungen mit hoher Dichte bis hin zu Remote Edge Computing.

NetShelter SX ist das Basismodul der EcoStruxure™ Datacenter-Lösungen. Die Gehäuse erleichtern Installation und Handhabung und reduzieren damit Kosten. Das homogene Erscheinungsbild der Gehäuse verbessert die Übersichtlichkeit im Datacenter.

Edge Computing

Mit Edge-Installationen nutzen Unternehmen die Vorteile des IoT (Internet of Things), indem sie die Serverleistung dort einsetzen, wo sie gebraucht wird. Ob Sie Einzelhandelsfilialen, geografisch verteilte Fabriken oder eine abgelegene Ölpipeline betreiben – Edge Computing ermöglicht eine Entscheidungsfindung in Echtzeit. In Cloud-Umgebungen werden Daten häufig über weite Strecken zum Datacenter übertragen, wodurch Latenzen unvermeidlich sind. In einer Edge-Umgebung gibt es diese Probleme nicht.

Rackgehäuse für konvergente IT

Der Trend in der IT geht zu konvergenter Infrastruktur (CI) und Anbietern, die alles aus einer Hand liefern. Daher sind vorkonfigurierte und getestete Lösungen gefragt. Viele Kunden benötigen vollständig bestückte IT-Racks für zentrale Standorte oder Colocation-Center.

Racks von Schneider Electric sind dafür optimiert. Spezielle Verpackungen ermöglichen es Systemintegratoren, eine Komplettlösung im Rack zusammenzustellen. So können sie konvergente Lösungen bereitstellen, die vorkonfektioniert, getestet und im Rack montiert an den Endkunden geliefert werden.



Merkmale

Best-in-Class-Design

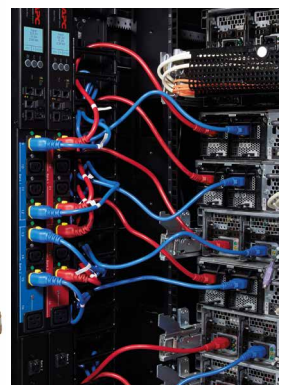
- Große Auswahl an Standardmerkmalen erleichtert und beschleunigt die Installation
- Nahtlos mit allen EcoStruxure Komponenten von Schneider Electric | APC integrierbar

Höchste Flexibilität

- Erhältlich in einer Vielzahl von Abmessungen; geeignet für zahlreiche Datacenter- und Edge Computing Anwendungen.
- Schnelle Installation der vertikalen Rackstromverteiler in 0 HE Zubehörkanälen hinten im NetShelter Gehäuse.

Herausragendes Kabelmanagement

- Hohe Effizienz für HD-Netzwerk- und Blade-Server-Systeme.
- Vereinfachte Installation beschleunigt Modifikationen und Erweiterungen.
- Ungehinderter Luftfluss verbessert die Kühleffizienz.



NetShelter SX – Gehäusemerkmale

1 Kabelzuführung über Rack-Dach

- Acht Eintrittsöffnungen für Kabel
- Werkzeuglose Montage von Überkopf-Kabelwannen
- Snap-in-Montage des Dachs, ohne die Kabel zu entfernen



2 Integrierte Montagehalter

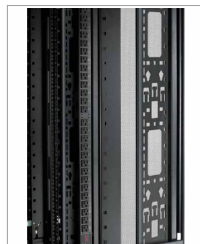
- Vorinstalliert im hinteren und vorderen Teil
- Optionen für 24 Zoll (600 mm)
- Kompatibel zu anderen Produkten von Schneider Electric für Stromversorgung und Kühlung

3 Vorinstallierte Rollen und höhenverstellbare Standfüße

- Einfache Höhenanpassung
- Rollen als Standardausstattung

4 Werkzeuglos installierbarer Zubehörkanal (0 HE)

- Werkzeuglose Montage von Rack-PDUs
- Werkzeuglose Montage von vertikalen Kabelführungselementen



5 Einfach anpassbare vertikale Montageschienen

- Einfache Befestigung mit Schraube und Exzenter
- Selbstsichernde Schrauben
- Einfache visuelle Ausrichtung für schnelle Anpassung
- Montage im Gehäuse in Abständen von 0,25 Zoll (6 mm)
- Bohrungen für platzsparende Installation (0 HE) von Datenkabelverteiltern (AR8469)



6 Geteilte Seitenwände

- Einfache und sichere Handhabung
- Schnellverschluss für einfache Demontage
- Abschließbar, gleicher Schlüssel für die Türen
- Gleiche Gehäusebreite mit Seitenteilen



Weitere Standardmerkmale:

- Galvanische Verbindung von Seitenteilen, Türen, Dach und Schienen mit dem Rahmen
- Vordere und hintere Türen mit Lüftungsöffnungen
- Geteilte hintere Türen mit Lüftungsöffnungen für mehr Raum im Warmgang
- Nummerierte HE-Positionen vorne und hinten
- Offener Boden für ungehinderten Zugang vom Installationsboden
- Statische Last: 1700 kg, dynamische Last (rollend): 1020 kg*
- UL-konform
- EIA/ECA-310-E-konform
- Erfüllt die Anforderungen für Erdbebensicherheit nach IBC®, bei fester Bodenverankerung mit entsprechendem Material

*Ausgenommen Versionen mit 12, 18 und 24 HE

Auch als Micro-Datacenter mit integrierter Stromversorgung.

Mehr Info



NetShelter SX in 3D erleben.

Mehr Info



NetShelter SX – Auswahl

Einsatzbereiche nach Höhe

- 12, 18, 24 HE Gehäuse — für Filialen und kleine Serverräume.
- 42 HE Gehäuse — mit Standardhöhe für globale Nutzung, passt durch alle Standard-Türöffnungen.
- 45 HE Gehäuse — zusätzliche HE für Installationen, die standardmäßig 45 HE (213 cm Höhe) verwenden.
- 48 und 52 HE — Gehäuse mit zusätzlichen Höheneinheiten für mehr Systeme bei gleicher Stellfläche.

Einsatzbereiche nach Breite

- 600 mm (24 Zoll) breite Gehäuse sind der Standard für die meisten Serveranwendungen. Für höhere Dichten kann ein tieferes Gehäuse erforderlich sein.
- 750 mm (30 Zoll) breite Gehäuse bieten mehr Platz für Kabelmanagement und Stromverteilung. Normalerweise werden breitere Gehäuse für Netzwerke verwendet. Der zusätzliche seitliche Platz wird häufig auch für Blade-Server benötigt.

Einsatzbereiche nach Tiefe

- 825 mm (32,5 Zoll) ist die bevorzugte Tiefe für AV-Geräte. 1070 mm (42 Zoll) Standard für die meisten Anwendungen mit geringer bis mittlerer Dichte.
- 1200 mm (48 Zoll) tiefe Gehäuse werden zum neuen Standard, da die zunehmende Servertiefe den Raum für Kabel und Stromversorgung einschränkt.



Art.-Nr.	Höhe	Breite	Tiefe	Anwendung
AR3003 ⁴	12 HE	600 mm	889 mm	Remote-Server
AR3006 ⁴	18 HE	600 mm	889 mm	Remote-Server
AR3103 ⁴	12 HE	600 mm	1070 mm	Remote-Server
AR3106 ⁴	18 HE	600 mm	1070 mm	Remote-Server
AR3104	24 HE	600 mm	1070 mm	Remote-Server
AR3100 ^{1 2 3 4}	42 HE	600 mm	1070 mm	Server, niedrige - mittlere Leistungsdichte
AR3105 ^{2 3 4}	45 HE	600 mm	1070 mm	Server, niedrige - mittlere Leistungsdichte
AR3107 ^{1 2 4}	48 HE	600 mm	1070 mm	Server, niedrige - mittlere Leistungsdichte
AR3150 ^{1 3 4}	42 HE	750 mm	1070 mm	Netzwerk- und Blade-Server-Applikationen
AR3155 ^{3 4}	45 HE	750 mm	1070 mm	Netzwerk- und Blade-Server-Applikationen
AR3157 ^{1 4}	48 HE	750 mm	1070 mm	Netzwerk- und Blade-Server-Applikationen
AR3300 ^{1 3 4}	42 HE	600 mm	1200 mm	Server, mittlere – hohe Leistungsdichte
AR9300SP / AR9300SP-R ¹	42 HE	600 mm	1200 mm	Leistungsstarke IT-Installationen
AR3305 ^{3 4}	45 HE	600 mm	1200 mm	Server, mittlere – hohe Leistungsdichte
AR3307 ^{1 3 4}	48 HE	600 mm	1200 mm	Server, mittlere – hohe Leistungsdichte
AR3350 ^{1 3 4}	42 HE	750 mm	1200 mm	Netzwerk- und Blade-Server-Applikationen
AR9307SP / AR9307SP-R ¹	42 HE	600 mm	1200 mm	Leistungsstarke IT-Installationen
AR3355 ^{3 4}	45 HE	750 mm	1200 mm	Netzwerk- und Blade-Server-Applikationen
AR3357 ^{1 4}	48 HE	750 mm	1200 mm	Netzwerk- und Blade-Server-Applikationen
AR3307X674	52 HE	600 mm	1200 mm	Netzwerk- und Blade-Server-Applikationen
AR3357X674	52 HE	750 mm	1200 mm	Netzwerk- und Blade-Server-Applikationen
AR3140 ³	42 HE	750 mm	1070 mm	Netzwerk, hohe Leistungsdichte
AR3340 ³	42 HE	750 mm	1200 mm	Netzwerk, sehr hohe Leistungsdichte
AR3347	48 HE	750 mm	1200 mm	Netzwerk, sehr hohe Leistungsdichte
AR3200	42 HE	600 mm	1070 mm	2 x 20 HE, geteiltes Gehäuse für Colocation
AR3810	42 HE	600 mm	825 mm	Audio-Video-Applikationen
AR3812	42 HE	600 mm	825 mm	Audio-Video-Applikationen
AR3814	24 HE	600 mm	825 mm	Audio-Video-Applikationen

¹ Folgenden Modelle ohne Standardtüren und Seitenwände vorkonfigurierbar: Artikelnummern AR3___X609 für Varianten ohne Seitenwände, AR3___X610 für Varianten ohne Türen und AR3___X617 für Varianten ohne Seitenwände/ohne Türen. Andere Konfigurationen sind verfügbar. Weitere Informationen bei Ihrem APC-Vertriebsmitarbeiter vor Ort.

² TAA-konforme Gehäuse verfügbar.

³ Weiße Gehäuse verfügbar.

⁴ Für den Versand von Schränken mit installierten Geräten ist eine stoßfeste Verpackung erhältlich. Auf apc.com finden Sie Angaben für zulässige Gewichte.

NetShelter SX – Netzwerkgehäuse

Netshelter SX für Netzwerkanwendungen und Netzwerk-Switches

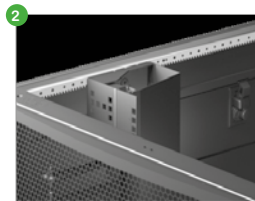
1 Leichte Kabelzuführung über das Rack-Dach

- Extra große Zugangsöffnungen mit Bürstenstreifen für Verkabelung
- 2 federbelastete Stifte ermöglichen die einfache Demontage und Montage des Dachs, ohne die Kabel zu entfernen



2 Montageschienen für Netzwerktechnik

- Einfaches Ausrichten von Schienen, die in Schritten von 6 mm verstellbar sind
- Die linke vertikale Montageschiene enthält einen zusätzlichen Kabelkanal
- Voreingestellte Schienenposition zur Aufnahme von Cisco-Switches und Kabelmanagement



3 Vorinstallierte vertikale Kabelmanager

- Vordere vertikale Montageschienen mit vorinstallierten, einseitigen, vertikalen Kabelmanagern
- Elastische Kunststoffstege für eine schonende Kabelführung.



4 Für verbesserten Luftstrom von Seite zu Seite

- Vertikale Montageschiene vorne rechts offen für verbesserten seitlichen Luftstrom



AR3340 mit AR7725 Luftkanalbaugruppen für Cisco Nexus 7009

AR3140* — 42 HE x 750 mm B x 1070 mm T

AR3340* — 42 HE x 750 mm B x 1200 mm T

AR3347 — 48 HE x 750mm B x 1200 mm T

*Für die weiße Version fügen Sie der Bestellnummer ein W hinzu

Kühlung mit seitlicher Luftstromführung

- Für die effizientere Kühlung kleiner und großer Netzwerk-Switches in Gehäusen.
- Komponenten für seitliche Luftstromführung (AR7742/AR7747) für Cisco® Nexus 7018

Alle Lösungen

- Kühle Luft wird an der Vorderseite des Gehäuses direkt zum seitlichen Einlass der Switches geleitet
- 2 Luftkanalbaugruppen nutzen die Lüfterleistung des Switches, um den Luftstrom umzuleiten
- Im ganzen Gehäuse angebrachte Luftleitbleche verhindern den Rückfluss erwärmter Abluft zu den Lufteinlässen der Systeme



AR3340 Netzwerkgehäuse und AR7742
Seitlicher Luftstrom für
Cisco Nexus 7018

NetShelter Soundproof Racks

Platzmangel oder kein Budget für einen Serverraum? Setzen Sie auf unsere Soundproof Racks als kostengünstige Alternative. Diese stylishen und geräuschgedämmten All-in-One-Racks nehmen Server und Netzkomponenten auf. Die robuste Konstruktion eignet sich perfekt für IT-Konfigurationen mit hoher Leistungsdichte.

- Die ideale Lösung für Bankfilialen, Einzelhandel, Büros, Gesundheitseinrichtungen und Schulen



Für Büros und Einzelhandel



Sicher und effizient



Einfache Installation

- **Neu!** 2 x höhere dynamische Last, Temperatursteuerung, Kabelmanagement und UL-Zertifizierung
- Die robuste und intelligente Lösung für Standorte ohne IT-Personal



Das sagen unsere Kunden:



- Früher hatten wir Server, die in einem extra Raum mit separater Klimaanlage untergebracht waren. So wurden teure Einzelhandelsflächen belegt und mit der Klimatisierung der Energieverbrauch erhöht. Deshalb haben wir uns für Schneider Electric und unseren Servicepartner entschieden.
- Das EcoStruxure Micro-Datacenter fügt sich hervorragend in die Umgebung ein.
- Ich rechne mit Energieeinsparungen von 10 - 15% in den nächsten zwei Jahren.

Palani Kumar - Vice President of Integrated Retail Service Group, Titan Company Ltd.



Technische Spezifikationen

Die robuste und intelligente Lösung mit:

- 2 x höherer dynamischer Last
- Thermostatgesteuerten Lüftern
- Integriertem Kabelmanager
- UL-Zertifizierung



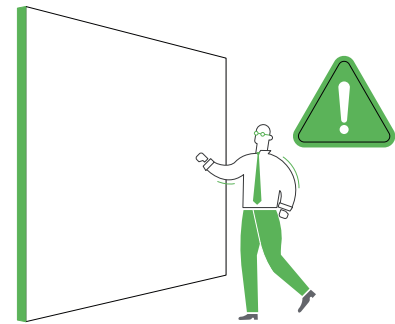
	12 HE	17 HE	32 HE	38 HE
Artikel-Nr. 110 - 120 V 220 - 240 V	AR4012 A (variable Spannung)	AR4017 A AR4017I A	AR4032 A AR4032I A	AR4038L A AR4038LI A
Gehäuse (H x B x T in mm)	783 x 750 x 1134	1000 x 750 x 1134	1666 x 750 x 1134	1863 x 750 x 1134
Maximale statische Last	1500 kg			
Maximale dynamische Last	750 kg			
Maximale Einbautiefe	834 mm			
Montageschienen	482 mm / 19 Zoll			
Verfügbare Größen	12 HE	16 HE	31 HE	37 HE
Geräuschreduzierung	18,85 dB(A) (1 m Abstand)			
PDU (Energieverteiler)	Steckdosenleiste (4) 5 - 15 Ausgänge	AP9562 (A-Modelle) EPDU1016B (IA-Modelle)		
Stromversorgung	110 - 240 V		120V (A-Modelle) 230V (IA-Modelle)	
Lüfter-Kühlleistung	1,2 kW	1,2 kW	2,4 kW	3,6 kW
Physische Sicherheit	Verriegelbare Front-, Rückseite und Seitenteile			
Kabelmanager und Bürstendichtungen	Ja			
Rollen und verstellbare Standfüße	Ja			
UL-zertifiziert	Ja			
Garantie	2 Jahre			

NetShelter WX – Wandmontage

Die NetShelter WX Lösungen für die Wandmontage von Server- und Netzwerkschränken eignen sich ideal für Remote Edge Computing.

NetShelter 6 HE Low-Profile-Gehäuse für die Wandmontage und Micro-Datacenter

Das APC Micro-Datacenter für die Wandmontage ist die innovative Lösung für den Einsatz von Servern und Netzwerkkomponenten im Edge-Bereich. Das einzigartige Low-Profile-Design ermöglicht die Wandmontage von Systemen mit großer Tiefe in einem kompakten Gehäuse, das weniger in den Raum hineinragt als konventionelle wandmontierte Gehäuse.



Auch als komplettes Micro-Datacenter mit integrierter Stromversorgung.

Mehr Info >

Gehäusemerkmale

- Kompaktes Low-Profile-Design
- Unterstützt Edge-Server und Netzwerkkomponenten der neuesten Generation bis zu 762 mm (30 Zoll) Tiefe
- Hohe Tragfähigkeit – bis zu 113 kg
- Integrierte Lüfter/Staubfilter
- Mit Wandhalterung oder Rollen für Bodenaufstellung (optional)

Micro-Datacenter – Highlights

- 1 NetBotz HD-Sicherheitskamera (optional)
- 2 Universalhalterung (für nicht im Rack montierte Geräte)
- 3 NetBotz Einbruchmeldeanlage (optional) – an Vorderseite, Rückseite und Seitenwand
- 4 USV (abgebildet: 1 kVA Lithium) mit 1 oder 2 HE
- 5 NetBotz Sensor für Temperatur/Luftfeuchtigkeit (optional)
- 6 70 mm/28 mm Kabelöffnungen, (2) Bürstenleisten (oben und unten)
- 7 Einfach abnehmbare Wandhalterung
- 8 Integrierte Lüfter



Art.-Nr.	Höhe	Ausrichtung HE	Breite	Tiefe	Maximale Schienentiefe	Statische Tragfähigkeit	Lieferung
AR100	13 HE	Horizontal	600 mm	631 mm	394 mm	91 kg	Montiert
AR100HD	13 HE	Horizontal	600 mm	631 mm	394 mm	91 kg	Montiert
AR106	6 HE	Horizontal	600 mm	400 mm	341 mm	91 kg	Unmontiert
AR106SH4	6 HE	Horizontal	600 mm	400 mm	329 mm	91 kg	Montiert
AR106SH6	6 HE	Horizontal	600 mm	600 mm	499 mm	91 kg	Montiert
AR106V	6 HE	Vertikal, „Low Profile“	965 mm	331 mm	762 mm	113 kg	Montiert
AR106VI	6 HE	Vertikal, „Low Profile“	965 mm	331 mm	762 mm	113 kg	Montiert
AR109	9 HE	Horizontal	600 mm	400 mm	341 mm	91 kg	Unmontiert
AR109SH4	9 HE	Horizontal	600 mm	400 mm	329 mm	91 kg	Montiert
AR109SH6	9 HE	Horizontal	600 mm	600 mm	499 mm	91 kg	Montiert
AR112	12 HE	Horizontal	600 mm	600 mm	541 mm	91 kg	Unmontiert
AR112SH4	12 HE	Horizontal	600 mm	400 mm	329 mm	91 kg	Montiert
AR112SH6	12 HE	Horizontal	600 mm	600 mm	499 mm	91 kg	Montiert

NetShelter WX – Wandmontage

Gehäuse mit Einzelscharnier

Die Gehäuse sind mit verschiedenen APC USV-Systemen, PDUs und NetBotz Komponenten kompatibel. Der Standard-Schwenkgriff lässt sich einfach durch einen NetBotz Schwenkgriff ersetzen. NetBotz Komponenten bieten Funktionen wie Fernzugriff und Videoaufzeichnung sowie Raumüberwachung mit optionaler Rauch- und Flüssigkeitserkennung.

Alle Gehäuse sind nach UL2416 zertifiziert und werden komplett montiert geliefert. Alle WX-Modelle haben eine statische Tragfähigkeit von 91 kg. Dadurch eignen sie sich ideal für den Einzelhandel, das Gesundheits- und Bildungswesen. Das 600 mm tiefe Gehäuse bietet auch die Möglichkeit, tiefere Geräte im Edge-Bereich zu montieren.



AR106SH4

AR112SH4

AR109SH4



AR109SH4 mit NetBotz Rack Access, NetBotz Appliance und Smart-UPS

Unmontierte Gehäuse zur Wandmontage



AR109

Unmontierte Gehäuse müssen vor Ort zusammengebaut werden und bieten Vorteile hinsichtlich Lagerung und Transport.

- **AR106** — 6 HE x 600 mm (B) x 406 mm (T) Gehäuse mit perforierter Tür
- **AR109** — 9 HE x 600 mm (B) x 406 mm (T) Gehäuse mit perforierter Tür
- **AR112** — 12 HE x 600 mm (B) x 600 mm (T) Gehäuse mit perforierter Tür
- **AR8213** — Dachlüfter-Einheit, 120 V, als Zubehör für AR106, AR109, AR112

Wandgehäuse mit schwenkbarer rückseitiger Aufhängung



AR100

Ideal für Remote-Patching- und Netzwerkanwendungen: Das wandmontierte Rack mit schwenkbarer Rückseite und wechselbarem Türanschlag.

- **AR100** — 13 HE x 584 mm (B) x 635 mm (T), Wandgehäuse mit perforierten Seiten und Glastür
- **AR100HD** — 13 HE x 584 mm (B) x 635 mm (T), Wandgehäuse mit perforierten Seiten und vollständig perforierter Tür
- **AR8206ABLK** — Dachlüfter-Einheit, 120 V
- **AR8207BLK** — Dachlüfter-Einheit, 208 V/230 V
- **AR8359** — Rollen-Kit
- **AR8355** — Perforierte Platten

Offene Racks

Offene NetShelter Racks mit 2 und 4 Pfosten

Die offenen NetShelter 2- und 4-Pfosten-Racks sind hochwertige Lösungen für die kostengünstige Rackmontage von Netzwerksystemen, wenn Sicherheit auf der Rackebene nicht zwingend erforderlich ist. Offene Racks bieten ungehinderte Luftzirkulation, einfachen Zugriff auf installierte Systeme und Integrierbarkeit vertikaler HD-Kabelmanager bei hoher Leistungsdichte. Die 2-Pfosten-Racks sind ideal für Netzwerk- und Patch-Anwendungen bei kleinerem Budget. Die 4-Pfosten-Racks sind solidere Lösungen mit mehr Funktionen für Server und Netzwerksysteme. Die neueren 4-Pfosten-Racks bieten mehr Optionen für Kabelmanagement sowie höhere Flexibilität.



Vertikale Kabelmanager AR8625 und AR8765

Vertikale Kabelmanager für hohe Leistungsdichte

- Vormontiert, einbaufertig
- Geeignet für offene 2- und 4-Pfosten-Racks mit 2133 mm Höhe
- Abdeckung über die volle Länge, öffnet nach links oder rechts
- Werkzeuglose Montage von Kabelmanagementzubehör und Rackstromverteilern (PDUs) an rückseitiger Abdeckung oder mittiger Halterung
- **AR8615** — 152 mm breit, einseitig
- **AR8625** — 152 mm breit, beidseitig
- **AR8635** — 254 mm breit, einseitig
- **AR8645** — 254 mm (10 Zoll) breit, beidseitig
- **AR8665** — 304 mm breit, einseitig
- **AR8675** — 304 mm breit, beidseitig

AR201 — 2-Pfosten-Rack

- Self-Squaring-Konstruktion
- 45 HE bei 2133 mm Höhe
- Schwarzes Finish
- 6061-T6 hochfestes Aluminium
- Tragfähigkeit (statische Last): 340 kg

AR203A/AR204A — 4-Pfosten-Rack

- Gewindebohrungen Nr. 12-24 (AR204A)
- Quadratische Aufnahmen für Käfigmuttern und Servermontage (AR203A)
- Neues Design für einfachere Montage
- Stahlkonstruktion
- 44 HE bei 2133 mm Höhe
- Schwarzes Finish
- Mehrere Befestigungspunkte für werkzeuglose Kabelbinder (AR8621) oder Kabelführungsringe (AR7540)
- Montagehalterung für Rack-PDUs (AR8652)
- Flexibel montierbare Stabilisierungsplatten
- Erdungskomponenten
- Tragfähigkeit (statische Last): 907 kg



VDIM33174 — 4 HE Patchrahmen für die Deckenmontage

- Rahmen, 482 mm
- Tragfähigkeit bis zu 14 kg
- Befestigung an Kabelleitern und Kabelwannen für Überkopf-Netzwerkverkabelung

Vertikale Kabelmanager

- Für den Zusammenbau vor Ort
- Geeignet für offene 2- und 4-Pfosten-Racks
- Werkzeuglose Montage von Kabelmanagementzubehör an rückseitiger Abdeckung
- **AR8715** — 152 mm (B), 2133 mm (H), einseitig
- **AR8725** — 152 mm (B), 2133 mm (H), beidseitig
- **AR8728** — 152 mm (B), 2483 mm (H), einseitig
- **AR8765** — 304 mm (B), 2133 mm (H), einseitig
- **AR8768** — 304 mm (B), 2438 mm (H), einseitig
- **AR8775** — 304 mm (B), 2133 mm (H), beidseitig



Offene Racks

Vertikale Kabelmanager für hohe Leistungsdichte Zubehör und Anwendungen

1 AR8444 — Kabelspulen

- Werkzeuglose Montage an der hinteren Abdeckung
- Für schonende Aufwicklung von Kabelüberlängen



2 AR8621 — Werkzeuglos montierbare Kabelbinder

- 457 mm lange Kabelbinder für große Datenkabelbündel
- Mehrere Befestigungspunkte an der Rückseite vertikaler Kabelmanager



3 AR8680 — Kabeltrenner

- Schafft mehrere Kabelsegmente in vertikalen Kabelmanagern
- Mit Befestigungspunkten für werkzeuglose Kabelbinder (AR8621)



4 Vertikale Rack-PDUs und Verkabelung

- Rückwand mit Kabelmanagement (einseitig) oder mittigen Halterungen (beidseitig) für
 - Werkzeuglose Montage vertikaler Rack-PDUs, vorne oder hinten
 - 482 mm Zoll-Patchpanel können vertikal installiert werden (nur beidseitig)

Zubehör für Racks (4 Pfosten)

AR8652 — Montageklammern für Rackstromverteiler

- Seitliche Montage als Abstandhalter beim Einsatz von vertikalen Kabelmanagern zwischen zwei Racks
- Montage auf vertikalen Montageschienen bei einzelnen Racks
- Für die werkzeuglose Montage von APC Rack-PDUs



AR8450A — Kabelwannen- und Trennmodul-Adapter

- Für die Montage von APC Kabelwannen und Trennmodulen zur Überkopf-Verlegung



AR8652 in der rechten hinteren Ecke eines 4-Pfosten-Racks mit Rack-PDU



Individuelle & Spezialgehäuse

NetShelter – Individuelle und Spezialgehäuse

Auf Bestellung montierte und konfigurierte oder vollständig individuelle Rack-Systeme. Wir bieten für Datacenter kundenspezifische Anpassungen für Gehäuse und Rack-PDUs. Nutzen Sie unser technisches Know-how für die Anforderungen Ihrer Kunden. Ein engagiertes Team definiert mit Ihnen die Anforderungen, erstellt Prototypen und entwickelt eine maßgeschneiderte Lösung.



Individuelle Farben

Höhen von
54 HE bis 60 HE

Individuelle Tiefen

Individuelle Architekturen

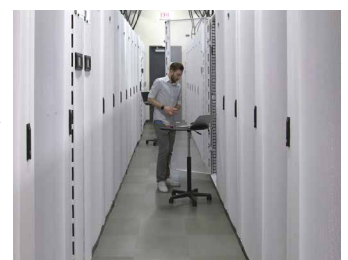
Individuelle Logos

Das sagen unsere Kunden über unsere individuellen Rack-Lösungen

Try Before You Buy: Planen Sie Ihr Datacenter im Advanced Innovation Center von World Wide Technology (WWT)

WWT ist das, was Teststrecken für die Entwicklung neuer Autos sind. Das Advanced Technology Center (ATC) kombiniert verschiedene Datacenter-Lösungen an einem Ort zu einer Art Testumgebung. Live-Datacenter können schnell und einfach aufgebaut und umgebaut werden, um Geschäftsanforderungen zu simulieren. WWT setzt auf maßgeschneiderte Racks, Stromversorgung und Kühlung von Schneider Electric, um diese Flexibilität zu erreichen.

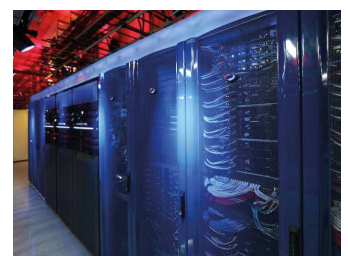
[Case Study ansehen](#)



Höhere Dichte für Hyperscaler durch maßgeschneiderte Datacenter-Racks on Demand

Schneider Electric baut spezielle Komponenten für Colocation-Center von Switch mit kundenspezifischen Farben, Logos und einzigartigem Design für Switch-Einhausungssysteme.

[Case Study ansehen](#)



Weitere individuelle Rack-Systeme >

Individuelle & Spezialgehäuse

NetShelter Assemble-to-Order

Das ATO-Programm (Assemble-to-Order) bietet einen Individualisierungsgrad, der weit über den Standard hinausgeht. Das Gehäuse kann z. B. ohne Seiten, Türen oder Dach montiert werden. Zudem können Montageschienen installiert werden, die für Gewindeoptionen oder eine 23 Zoll (584 mm) EIA-Montage erforderlich sind. Um eine ATO-Konfiguration anzufordern, wenden Sie sich bitte an einen APC-Vertriebsmitarbeiter.

Alternative Dachformen:

- Server oder Netzwerke
- Lüftereinschub
- Offene Dachbrücke
- Ohne Dach

Alternative Seitenteile

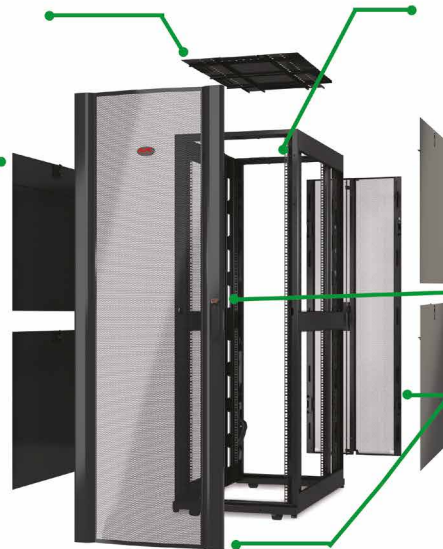
- Bürsten für Durchführungen
- Seitenteile nur bei Bedarf
- Ohne Seitenteile

Gehäusefarben:

- Schwarz
- Weiß

Verpackung

- Standard
- Für den Versand von Geräten mit bis zu 907 kg



Alternative Montageschienen:

- Voreinstellung auf bestimmte Tiefe
- Alternative Montagebohrungen

Türgriffe:

- Standard-Griff
- Für Zahlenschloss

Alternative Türen:

- Einfache oder geteilte Türen vorne/hinten
- Ohne Türen



Generische ATO-Konfigurationen

Für gängige Anfragen, z. B. für Gehäuse ohne Seitenteile oder ohne Seitenteile und Türen, wurden generische Artikelnummern definiert, um eine schnellere Reaktion zu ermöglichen.

Erdbebensichere NetShelter Gehäuse

Gehäuse für kritische Systeme in erdbebengefährdeten Gebieten. Erfüllt die NEBS-Prüfnorm GR-63-CORE Zone 4 bei einem Gerätegewicht von 453 kg.

- **AR2144BLK** — 42 HE x 600 mm (B) x 1070 mm (T), NEBS Gehäuse mit Seitenteilen
- **AR2145BLK** — 42 HE x 600 mm (B) x 1070 mm (T), NEBS Gehäuse ohne Seitenteile



AR2145BLK

Rackkühlung und Luftstromführung

NetShelter Datacenter-Einhausungen

NetShelter Datacenter-Einhausungen können auf Rack-, Reihen- oder Raumebene installiert werden. Die Lösungen optimieren nicht nur die Netzwerkverfügbarkeit und Performance, sondern reduzieren auch Betriebskosten durch den geringeren Stromverbrauch der Kühlsysteme.

NetShelter Pod-Einhausung

Das System ermöglicht die skalierte Bereitstellung von IT-Lösungen in Schritten von 8 bis 12 Racks. Die freistehende Struktur unterstützt die technische Infrastruktur und bietet eine Lufteinhausung für alle Racktypen. Die Lösung ist so konzipiert, dass sie sich problemlos mit verschiedensten Systemen für Kühlung und Stromversorgung integrieren lässt.



NetShelter Pod-Einhausung

NetShelter Aisle-Einhausung

Das NetShelter Aisle Einhausungssystem lässt sich an unterschiedliche Rackhöhen, Racktiefen und Gangbreiten anpassen und unterstützt Warmgang- und Kaltgangeinhausungen gleichermaßen. Das Air Return System der NetShelter Aisle-Einhausung erlaubt die zentrale Abführung warmer Luft von Klima- und Heizanlagen in Computerräumen oder externen Belüftungssystemen.



NetShelter Aisle-Einhausung

NetShelter Rack-Einhausung

Das modulare Design der NetShelter Rack-Einhausung lässt sich problemlos an der Vorder- oder Rückseite der Racks und an den benachbarten Kühleinheiten befestigen. Die NetShelter Rack-Einhausung verfügt über einen skalierbaren offenen Luftschacht, der eine gemeinsame Nutzung verfügbarer Kapazitäten ermöglicht, um die Redundanz und Auslastung des Kühlsystems zu verbessern.



NetShelter Rack-Einhausung

Erhältlich als komplette Datacenter-Lösung mit integrierter Stromversorgung, Racks und Kühlung.

Mehr Info



Eco  **truxure™**
Innovation At Every Level

Passive Komponenten

Rackblenden

Decken nicht benutzte Höheneinheiten ab und verhindern so den Wiedereintritt warmer Abluft sowie Luftwirbel. Dadurch wird die Kühleffizienz verbessert.



AR8136BLK installiert

- **AR8136BLK** — 1 HE Blende, werkzeuglose Montage, 10 Stück (weiße Version: AR8136WHT)
- **AR8136BLK200** — 1 HE Blende, werkzeuglose Montage, 200 Stück (weiße Version: AR8136WHT200)
- **AR8108BLK** — 1 HE Standard Metall-Blende, 2 Stück
- **AR8101BLK** — 1, 2, 4 und 8 HE, Blenden-Kit
- **AR7708** — für NetShelter SX, verhindert Wiedereintritt warmer Luft, schließt Öffnungen und Durchgänge zwischen Seitenteilen und Montageschienen
- **AR7731** — NetShelter SX Außenluftdichtungssatz, dichtet Außenöffnungen an Dach und Boden ab, 10 Stück

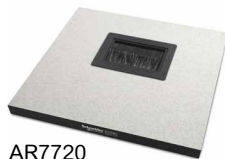
KoldLok® Dichtungen für Installationsböden

Verschließen unterschiedliche Öffnungen in Installationsböden, reduzieren dadurch den Austritt kalter Luft und verbessern die Kühleffizienz.



AR7731

- **AR7720** — Einbaudichtung (geschlossen) für Installationsböden, für neue Installationen, 10 Stück
- **AR7730** — An der Oberfläche montierbare Dichtung (geteilt) für Installationsböden für vorhandene Kabel, 10 Stück
- **AR7740** — Verlängerte Dichtung für Installationsböden, deckt komplette Bodenplatte ab, 10 Stück



AR7720



AR7740

Kühlung mit seitlicher Luftstromführung

Für die effizientere Kühlung kleiner und großer Netzwerkschalter in Gehäusen.

- **AR7742 (42 HE)/AR7747 (48 HE)** — Seitliche Luftstromführung für Cisco Nexus 7018 in 1200 mm tiefen Gehäusen. Weitere Details auf [Seite 11](#).

Luftkanäle

Das vertikale Abluftkanalsystem (VED) für NetShelter SX ist eine leicht installierbare, kostengünstige Lösung, welche die Effizienz des angeschlossenen Kühlsystems steigert.

- **AR7751** — VED für 600 mm (24 Zoll) Gehäuse, kurz
- **AR7752** — VED für 600 mm (24 Zoll) Gehäuse, lang
- **AR7753** — VED für 750 mm (30 Zoll) Gehäuse, kurz
- **AR7754** — VED für 750 mm (30 Zoll) Gehäuse, lang
- **AR7755** — Überkopf-Kabelverlängerung für VED 600 mm (24 Zoll)
- **AR7756** — Überkopf-Kabelverlängerung für VED 750 mm (30 Zoll)



AR7751 und AR7755 auf AR3300 mit Kabelmanagement



VEDs sind auch in Weiß erhältlich.

Lüftereinheiten für das Gehäusedach sind für 1070 mm tiefe Gehäuse erhältlich.

Aktive Komponenten

Kühlung im Rack

Rackmontierte Kühlung für spezielle Anforderungen von Micro-Datacentern und Edge Computing-Lösungen.



- **ACRMD4KT-1** — 3,5 kW Split-System, Inneneinheit, Schwerkraft-Ablauf
- **ACRMD4KT-2** — 3,5 kW Split-System, Außengerät, gefüllt mit Kältemittel

Rack-Lüfterpanel

2 HE Lüfterpanel für Rackeinbau und Zubehör.

- **ACF600** — 2 HE Lüfterpanel
- **ACF601** — Temperaturregelung für 2 HE Rack-Lüfterpanel
- **ACAC40000** — 2 HE Lüfterpanel mit Temperaturanzeige
- **ACAC40001** — 2 HE Lüfterpanel



ACF600

Rack-Stromverteilung (PDU)

Weltweit steigt die Leistungsdichte der IT-Installationen. Ob für Schaltschränke, Serverräume oder Rechenzentren – APC bietet konsistente Lösungen für zahlreiche Anwendungen mit einer Leistungsdichte von bis zu 22 kW pro Rack-PDU.

Die extrem kompakten Rack-PDUs von APC verfügen über ausreichend Kapazität und Ausgänge, um Systeme mit hoher Leistungsaufnahme zu versorgen. Die einfache Installation beschleunigt die Implementierung und reduziert die Kosten. Mit den modernen Rack-Stromverteilern bietet APC eine Echtzeit-Fernüberwachung der angeschlossenen Geräte und eine individuelle Remote-Steuerung.

Energieverwaltung auf Rack-Ebene mit exakter Steuerung

- **Basic Rack PDU** — Basislösung für Systeme im Rack
- **Metered Rack PDU** — Stromverteiler mit Echtzeit-Remote-Monitoring der angeschlossenen Lasten
- **Switched Rack PDU** — Premium-Variante, die eine Remote-Steuerung einzelner Ausgänge und Monitoring des Gesamtverbrauchs ermöglicht
- **Metered-by-Outlet** — Diese PDUs bieten eine Echtzeit-Fernüberwachung jedes einzelnen Ausgangs
- **Rack Automatic Transfer Switch** — Für zuverlässige redundante Stromversorgung von Systemen mit einphasiger Stromzufuhr

Metered und Switched Rack-PDU: Funktionen für moderne Datacenter

Überwacht den Eingang und alle Schalter (lokal und remote), mit benutzerdefinierbaren Werten für Warnungen und Überlast sowie automatischen Alarmbenachrichtigungen. Für optimiertes Kapazitäts- und Netzwerkmanagement.

- Web-Oberfläche
- Telnet, SNMP
- Sicherheit
- Schneider Electric EcoStruxure IT Expert



EcoStruxure™
Innovation At Every Level

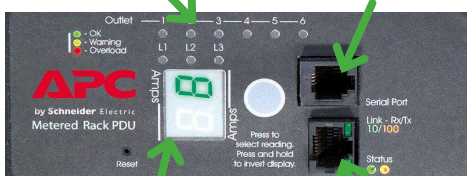
Lokales Display für Rack-PDUs

LEDs für Last

Serieller Port für lokale Konfiguration und Out-of-Band-Management

Interaktives Display für lokale Steuerung

Port für externe Temperatur-/Feuchtesonde zur Raumüberwachung



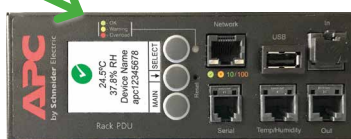
Zweistellige LED für Stromüberwachung

Netzwerkmanagement: Zugriff auf Konfiguration und Empfang von Alarmen von Remote-Standorten über Web, SNMP und Telnet

CAN In/Out-Anschlüsse für zukünftige Funktionen

USB-Anschluss zum Flashen von Firmware-Updates und Laden von Daten/Ereignisprotokollen (nicht als serieller Anschluss nutzbar)

Interaktives Farbdisplay für lokale Steuerung



APF8000



APF8000D

Interaktives Farbdisplay für lokale Steuerung

Rack-Stromverteilung (PDU)

Werkseitig konfigurierbar: Ausgänge, Farbe und mehr

Die neue Architektur – vom Standardkatalog mit Hunderten Produkten zu Tausenden konfigurierbaren Optionen. Zu den werkseitig konfigurierbaren Optionen gehören Ausgänge, Art und Länge des Anschlusskabels sowie die Farbe.

Übersicht

- **Werkseitig konfigurierbare Varianten*:** Metered by Outlet, Switched und Switched with Metering by Outlet
- **Spannung:** 200 - 415 V
- **Strom:** 20 - 60 A
- **Zahl der Ausgänge:** Bis zu 48 — C13, C19
- **Montage-Option:** Vertikal



Standard-Variante

High-Density-Variante



Einfache PDU-Konfiguration auf: apc.com/configurerrackpdu

Rackmount-Transferschalter (RTS)



Eingangsspannung	Höheneinheit (HE)	Eingang	Stecker Eingang	Ausgänge	Kabellänge	Art.-Nr.
100/120 V	1	15 A	NEMA 5-15P	(10) 5-15R	2,4 m	AP4450
120 V	1	20 A	NEMA L5-20	(10) 5-20R	2,4 m	AP4452
100 V	1	20 A	NEMA L5-20	(8) 5-15R	2,4 m	AP4452J
120 V	2	30 A	NEMA L5-30P	(16) 5-20R	2,4 m	AP4453
200/208 V	1	20 A	NEMA L6-20	(8) C13, (1) C19	2,4 m	AP4430
208 V	2	30 A	NEMA (2) L6-30P	(1) L6-30R	2,4 m	AP4431
200/208 V	2	30 A	NEMA L6-30	(16) C13, (2) C19	2,4 m	AP4432
208 V	1	12 A	IEC-C14 in	(12) C13	Ohne	AP4433
208 V	1	20 A	IEC-C20 in	(8) C13, (1) C19	Ohne	AP4434
230 V	1	10 A	IEC-C14	(12) C13	Ohne	AP4421
230 V	1	16 A	(2) IEC-309	(1) IEC 309	2,4 m	AP4422
230 V	1	16 A	IEC-C20	(8) C13, (1) C19	Ohne	AP4423
230 V	2	32 A	IEC-309	(16) C13, (2) C19	2,4 m	AP4424

Zubehör ist jetzt für die Vorintegration in NetShelter Racks und Gehäusen erhältlich. Weitere Details auf Seite 50.

Vorintegration





Mehr Sicherheit für Ihr Datacenter

Die **APC NetShelter™ Rack PDU Advanced** bietet ein branchenweit erstes Design mit 4-in-1-Ausgängen und ist für nahezu jede IT-Anwendung geeignet. Dazu bietet die PDU noch mehr Leistung. Es wurde für die Anforderungen von Service Providern, großen Unternehmen und mittleren bis großen Datacentern an die Stromversorgung mit hoher Leistungsdichte entwickelt.

Planen Sie eine sich ständig verändernde Zukunft mit NetShelter Rack PDU Advanced

- **Schnellere Bereitstellung von Geräten** durch einfachere Planung und Konfiguration (eine einzigartige 4-in-1-Steckdose eignet sich für die gängigsten Steckertypen)
- **Einfache Handhabung von Lasten mit hoher Leistungsaufnahme** mit bis zu 48 Ausgängen und 50 % mehr Leistung als andere APC PDUs
- **Ausfallzeiten vermeiden** mit erweiterten Redundanzfunktionen

EcoStruxure IT-fähig

Überwachung Ihrer NetShelter Rack PDU Advanced mit EcoStruxure™ IT, eine leistungsstarke Plattform, die es IT- und Datacenter-Experten ermöglicht, ihre gesamte kritische IT-Infrastruktur zu überwachen, ob vor Ort, in der Cloud oder am Netzwerkrand.

4-in-1-Steckdose für mehr Flexibilität



Dient als einer dieser Steckdosentypen:



C13



C15



C19



C21

EcoStruxure™
Innovation At Every Level

Produktfunktion nach Rack-PDU nach Familie/Serie

	Erweiterte Rack-PDU 10000	9000 Reihe	8000 Reihe
Designmerkmale			
Extrem flaches, platzsparendes Design	•	•	•
Hydraulisch-magnetische Leistungsschalter	•	•	•
Ultraflache Leistungsschalter	•	•	•
Verriegelte IEC-Steckdosen bei Verwendung mit verriegelbaren Stromkabeln	•	•	•
Hoher Sicherheitsabstand bei Verwendung mit Standardkabeln	•	•	
4-in-1-Steckdose fungiert als C13/C15/C19/C21-Steckdose	•		
Hochdichte Steckdosen	•		
Wechselstrom-Phasen- und farbcodierte Ausgänge	•		
Intelligentes Energiemanagement			
Überwacht	•		•
Metered-by-outlet	•		•
Schaltbar	•	•	•
Messung nach Ausgang mit Schaltung	•		•
Steuerung von Ausgängen			
Einzelne Steckdose mit Fernsteuerung zum Ein-/Ausschalten	•	•	•
Sequenzielle Stromversorgung mit vollständiger benutzerspezifischer Konfiguration	•	•	•
Gruppierung auf Ausgangsebene (mehrere Ausgänge in derselben oder mehreren Einheiten folgen einem einzelnen Befehl)	•	•	•
Benutzerzugriffssteuerung mit zuweisbaren Rollen, Zugriffsebenen auf Geräte- und Ausgangsebene	•	•	•
Anzeige- und Netzwerkmanagement			
Umfassende Netzwerkverwaltung über Web und SNMP	•	•	•
Ethernet-Konnektivität	Gigabit	Gigabit	10/100
Lokales Display	Farb-LCD	Farb-LCD	LCD
Sharing für Netzeingang	32	32	4
Lokaler USB-Port für einfache lokale Firmware-Updates	•	•	•
Power Sharing für die Netzwerkmanagement-Karte	•		
Zwei Netzwerkanschlüsse für den Zugriff mehrerer Benutzer	•		
Messfunktion			
Messgenauigkeit	+/- 1 %	+/- 1 %	+/- 3 %
Wirkstrommessungen (Ampere)	•	•	•
Messungen der Wirkleistung, einschließlich Volt, Ampere, Wirkleistung (kW), und Energie (kWh)	•	•	•
Benutzerdefinierbare Alarmer und Warnungen	•	•	•
Eingebetteter Protokollspeicher zur Aufzeichnung/Überprüfung/Berichterstattung der Messwerte	•	•	•
Strommessung einzelner Ausgänge	•		•
Umwelt-			
Maximale Betriebstemperatur	60 °C	60 °C	60 °C
Anschluss zur Umgebungsüberwachung für externe Temperatur/Feuchtigkeit	Bis zu 8	•	•
Wartung und Aufrüstbarkeit			
Vor Ort austauschbares Netzwerkmanagementmodul	Live-Swap	•	•
Garantie	3 Jahre	3 Jahre	2 Jahre



NetShelter Rack PDU Advanced

Wir können Sie bei der Auswahl der PDU unterstützen. Maßgeschneidert auf Ihre individuellen Geschä



Spannung	HE-Einbauraum	Nennspannung	Region	Eingangskreis	Nennleistung
Metered	Vertikal, 0 HE	230	INTL	32 A, 1-phasig	7,4 kW
	Vertikal, 0 HE	400-415	Weltweit	16, 20 A, 3-phasig	11,0; 11,5 kW
	Vertikal, 0 HE	400-415	Weltweit	32, 30 A, 3-phasig	22,1, 17,3 kW
	Vertikal, 0 HE	400-415	Weltweit	63, 60 A, 3-phasig	43,5; 34,6 kW
Metered by Outlet	Vertikal, 0 HE	400-415	Weltweit	32, 30 A, 3-phasig	22,1, 17,3 kW
Switched	Vertikal, 0 HE	230	INTL	32 A, 1-phasig	7,4 kW
	Vertikal, 0 HE	400-415	Weltweit	16, 20 A, 3-phasig	11,0; 11,5 kW
	Vertikal, 0 HE	400-415	Weltweit	32, 30 A, 3-phasig	22,1, 17,3 kW
	Vertikal, 0 HE	400-415	Weltweit	63, 60 A, 3-phasig	43,5; 34,6 kW
Metered by Outlet & Switched	Vertikal, 0 HE	230	INTL	32 A, 1-phasig	7,4 kW
	Vertikal, 0 HE	400-415	Weltweit	16, 20 A, 3-phasig	11,0; 11,5 kW
	Vertikal, 0 HE	400-415	Weltweit	32, 30 A, 3-phasig	22,1, 17,3 kW
	Vertikal, 0 HE	400-415	Weltweit	63, 60 A, 3-phasig	43,5; 34,6 kW

Zusatzoptionen

Konfigurierbare Rack-PDUs

Alle oben genannten Optionen sind auf Bestellung konfigurierbar, mit einer **Lieferzeit von 6-7 Wochen und einer Bestellmenge von mindestens 30 Einheiten**, wenn folgende Optionen auf Bestellung konfiguriert werden:

Eingangssteckertyp | Länge des Eingangssteckers | Farbe

Engineer-to-Order Rack PDUs

Haben Sie eine große Anfrage und finden nicht, was Sie suchen? Lassen Sie sich Ihre Rack PDU von einem Ingenieur mit erstklassigen NetShelter Rack PDU Advanced Features und Funktionen konfigurieren! Fordern Sie noch heute Ihre kundenspezifische PDU-Lösung an.

ftsanforderungen.



Eingangssteckertyp*		Ausgangsanschlüsse**	Kabellänge	APC-SKU
IEC-309 32 A		(20) C13/15 (20) 4-in-1	3,0 m	APDU10150ME
IEC-309 20 A 3P+N+PE		(21) C13/15 (21) 4-in-1	1,8 m	APDU10250ME
IEC-309 30 A 3P+N+PE		(24) C13/15 (24) 4-in-1	1,8 m	APDU10350ME
IEC-309 60 A 3P+N+PE		(21) C13/15 (21) 4-in-1	1,8 m	APDU10450ME
IEC-309 32 A 3P+N+PE		(24) C13/15 (24) 4-in-1	1,8 m	APDU10350MO
IEC-309 32 A		(20) C13/15 (20) 4-in-1	3,0 m	APDU10150SW
IEC-309 20 A 3P+N+PE		(21) C13/15 (21) 4-in-1	1,8 m	APDU10250SW
IEC-309 30 A 3P+N+PE		(24) C13/15 (24) 4-in-1	1,8 m	APDU10350SW
IEC-309 60 A 3P+N+PE		(21) C13/15 (21) 4-in-1	1,8 m	APDU10450SW
IEC-309 32 A		(20) C13/15 (20) 4-in-1	3,0 m	APDU10150SM
IEC-309 20 A 3P+N+PE		(24) C13/15 (24) 4-in-1	1,8 m	APDU10250SM
IEC-309 30 A 3P+N+PE		(24) C13/15 (24) 4-in-1	1,8 m	APDU10350SM
IEC-309 60 A 3P+N+PE		(21) C13/15 (21) 4-in-1	1,8 m	APDU10450SM



Besuchen Sie apc.com/pdu-advanced um Ihre CTO- oder ETO-PDU anzufordern.

*Die aufgelisteten IEC-Eingangssteckeroptionen sind IP44-Steckertypen; ** 4-in-1-Steckdose fungiert als C13/C15/C19/C21-Steckdose

Erweiterte Funktionen

Rack-PDU der nächsten Generation mit...

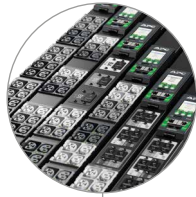
4-in-1-Ausgang

Fungiert als C13, C15, C19 oder C21



Mehr Leistung

Mehr Leistung in jedes Rack mit bis zu 48 Ausgängen und 34,6 kW Leistung an einer PDU



Schmales Design

Erleichtert das Hinzufügen weiterer PDUs im gleichen Rack.



60 °C Betriebstemperatur

Die Möglichkeit, bei höheren Temperaturen zu arbeiten, schützt teure Geräte vor Ausfallzeiten.



1 % Messgenauigkeit

Cloud- und Service-Provider bekommen genaue Informationen über den Stromverbrauch jeder Steckdose, um eine genauere Kundenabrechnung zu erstellen.



Umgebungssensoren

Optionale Sensorunterstützung kann Temperatur, Feuchtigkeit und unerwünschten Zugriff überwachen (bis zu 8 Sensoren).



Wechselphasen- und farbcodierte Ausgänge

Die Ausgänge sind farblich so gekennzeichnet, dass sie den Leistungsschaltern entsprechen. So kann man leicht erkennen, welcher Leistungsschalter welche Ausgänge schützt, vereinfachte Installation und Einrichtung, einschließlich Lastausgleich.



Vorteile unserer branchenweit ersten 4-in-1-Steckdose:

- Vereinfachte IT-Planung - keine Auswahl verschiedener PDU-Typen für verschiedene Gerätetypen erforderlich
- Bereiten Sie sich auf zukünftige Erweiterungen vor, ohne zu wissen, welche Steckdosentypen Sie benötigen
- Vermeiden Sie Verzögerungen und ungeplante Kosten, wenn sich die Steckeranforderungen während des Projekts ändern - verwenden Sie die bereits bestellten PDUs
- Seien Sie flexibel für alle zukünftigen Anforderungen an Ihr Datacenter

Rackmount

- Vertikale werkzeuglose Montage für schnelle Montage
- Flexible Montageoptionen
- Kompatibel mit den meisten NetShelter SX-Gehäusen und Racks von Drittanbietern



Netzwerkmanagementkarte

- Farb-LC-Display
- Anzeige der Gesamtstromaufnahme pro PDU und vieles mehr!
- Verbesserte Cybersicherheit mit gesicherten Schnittstellen und geänderte Passworrichtlinien
- Umfassende Netzwerkmanagement-Schnittstellen, die eine standardbasierte Verwaltung über Web, SNMP und Redfish ermöglichen
- Ermöglicht Benutzern den Zugriff, die Konfiguration und die Verwaltung von Rack-PDUs von dezentralen Standorten aus, um wertvolle Zeit zu sparen

Pos.	Beschreibung	Funktion
1	Displayfeld	Zeigt Informationen über die Verteilerleiste an.
2	Schaltfläche "Hauptmenü"	Drücken Sie , um den Eingang der Rack PDU anzuzeigen.
3	USB-Schnittstelle	Zur Verwendung mit einem Flash-Laufwerk für Firmware-Upgrades. Kann auch verwendet werden, um Protokolldateien auf ein Flash-Laufwerk herunterzuladen.
4	10/100/1000-Netzwerkport	Gigabit-Ethernet-Schnittstelle. Verbindet die Verteilerleiste über ein Cat5e-Netzwerkabel mit einer anderen Verteilerleiste in einer kaskadierten Gruppe.
5	Sensoranschluss 1	Anschluss für den Anschluss eines optionalen Sensors.



Pos.	Beschreibung	Funktion
6	Bildlaufaste	Drücken Sie einmal, um das Menü anzuzeigen. Drücken Sie erneut, um die Markierungsleiste in der Menüliste nach unten zu verschieben, bis Sie das gewünschte Element erreicht haben.
7	Schaltfläche Auswählen	Drücken Sie bei hervorgehobenem Menüpunkt die Schaltfläche "Auswählen" zum Anzeigen der Rack PDU-Informationen
8	Zurücksetzen	Setzt die Netzwerkmanagement-Schnittstelle ohne Auswirkungen auf die Steckdosen der Verteilerleiste zurück.
9	10/100 Netzwerk-Port	Redundantes Ethernet und Kaskadierung mit DC-Leistungsanteil. Zum Anschluss der Verteilerleiste an das Netzwerk über ein Cat5e-Netzwerkabel.
10	Sensoranschluss 2	Anschluss für den Anschluss eines optionalen Sensors. Auch zur Verwendung als serielle Anschlusschnittstelle.

Empfohlenes Zubehör, Services und erweiterte Garantie



Unterstützung für Umgebungssensoren

APDU1300 / APDU1303 / APDU1308 / APDU1335T / APDU1335TH / APDU1335T3H

Optionale Sensorhalterung, die Temperatur, Feuchtigkeit und unerwünschten Zugriff in Ihrem Datacenter oder Netzwerkschrank überwacht.



Verriegelbare Netzkabel

Sortiment verriegelbarer Netzkabel

Verriegelbare IEC-Netzkabel bieten einen Mechanismus zur Sicherung der Netzkabelanschlüsse an der Rack-PDU bei Verwendung mit Rack-PDUs der Baureihen AP8000, APDU9000 oder APDUU10000 und zur Vermeidung versehentlicher Unterbrechungen.



Erweiterte Gewährleistung

1 Jahr verlängerte Garantie als Ergänzung zur 3-jährigen standardmäßigen Werksgarantie für insgesamt 6 Jahre

Dieser Service erweitert die Sicherheit und den Schutz Ihrer Werksgarantie und stellt sicher, dass Ihr Produkt bei Bedarf ohne zusätzliche Kosten repariert oder ausgetauscht wird.

*Bei Ihrem zuständigen Vertriebsmitarbeiter erhalten Sie Informationen zur Verfügbarkeit von Garantieverlängerungen.

Zubehör

Werkzeuglos montierbares Zubehör

Vertikales Kabelmanagement

APC ist auf die werkzeuglose Installation von Zubehör spezialisiert. Dafür werden 0-HE-Kanäle an der Gehäuse-Rückseite verwendet.

1 Vertikales 0-HE-Zubehör für NetShelter SX

- Werkzeuglose Montage von vertikalen Rack-PDUs
- Werkzeuglose Montage von vertikalen Kabelmanagern
- Zusätzliche vertikale 0-HE-Zubehörkanäle:
 - **AR7502**: Vertikaler 0-HE-Zubehörkanal, 42 HE, Anzahl: 2
 - **AR7552**: Vertikaler 0-HE-Zubehörkanal, 45 HE, Anzahl: 2
 - **AR7572**: Vertikaler 0-HE-Zubehörkanal, 48 HE, Anzahl: 2
 - **AR7511**: Schmäler, vertikaler 0-HE-Zubehörkanal, 42 HE
 - **AR7505**: Vertikaler Kabelmanager, Montage hinten mittig

2 AR8442 — Vertikaler Kabelmanager, 8 Kabelringe, 0 HE

- Unterstützt 35 bis 55 Datenkabel CAT 6/CAT 6A
- Werkzeuglose Montage im vertikalen 0-HE-Zubehörkanal

3 Vertikaler Glasfaser-Kabelmanager

- Werkzeuglose Installation
- Belegt ein Feld des Kanals
- Kit nur für Kabelspulen erhältlich (AR8444)

4 AR8457 — Data Distribution 0 HE SX Panel

- Werkzeuglose Installation
- Belegt ein Feld des Kanals
- Werkzeuglose Montage von bis zu vier DDC-Kabelköpfen, 24 Ports für Rack-to-Rack-Verbindungen

5 AR7710 — Kabelhalterungen für Rack-PDU-Montage

- Für flaches horizontales und vertikales Kabelmanagement
- Unterstützt 60 bis 90 Datenkabel CAT 6/CAT 6A
- Werkzeuglose Montage im vertikalen 0-HE-Zubehörkanal

6 AR7711 — Montagehalterungen für Zubehör (0 HE)

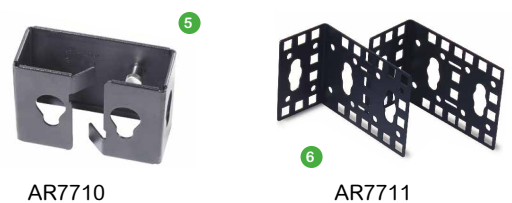
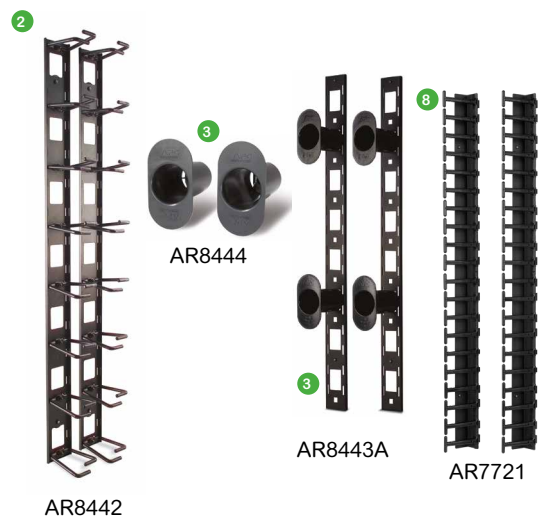
- Für Montage von Rack-PDUs in rückwärtiger Ausrichtung
- Unterstützt Zubehör von Drittanbietern in zahlreichen Montagekonfigurationen
- Befestigt 1 HE- oder 2-HE-Patchpanels oder anderes Netzwerkzubehör

7 AR8621 — Klett-Kabelbinder, Anzahl: 10

- Werkzeuglose Montage im vertikalen 0-HE-Zubehörkanal
- Sichern und Bündeln von Kabeln mit Klettbindern

8 AR7721, 22, 23 — Vertikale Kabelmanager mit niedrigem Profil, 0 HE

- Unterstützt bis zu 38 CAT 6A oder 251 Glasfaserkabel
- Werkzeuglose Montage im vertikalen 0-HE-Zubehörkanal



Zubehör

Horizontale Kabelmanager

Horizontale Kabelmanager in Fingerform

Kabelmanager für Patching und Crossover, mit Kunststoff-Fingern, die Kabel gegen Knicken und Verknoten schützen. Klappbare Abdeckungen mit Schnappverschluss (Snap-on) sorgen für Ordnung und nehmen große Kabelbündel auf. Diese Kabelmanager enthalten Hardware für beidseitige Konfigurationen mit zwei Einheiten.

- **AR8602A** — Horizontaler 1 HE Kabelmanager mit 4-Zoll-Fingern (101 mm) und Snap-on-Abdeckung
- **AR8600A** — Horizontaler 2 HE Kabelmanager mit 4-Zoll-Fingern (101 mm) und Snap-on-Abdeckung
- **AR8612** — Horizontaler 1 HE Kabelmanager mit 6-Zoll-Fingern (152 mm) und Snap-on-Abdeckung
- **AR8606** — Horizontaler 2 HE Kabelmanager mit 6-Zoll-Fingern (152 mm) und Snap-on-Abdeckung
- **AR8603A** — Horizontaler 2 HE Kabelmanager mit 6-Zoll-Fingern (152 mm) und Snap-on-Abdeckung, hinteren Kabelöffnungen und Halterungen für horizontale Kabelkanäle AR8008BLK/AR8016ABLK
- **AR8605** — Horizontaler 3 HE Kabelmanager mit 6-Zoll-Fingern (152 mm) und Snap-on-Abdeckung, hinteren Kabelöffnungen und Halterungen für Kabelkanäle

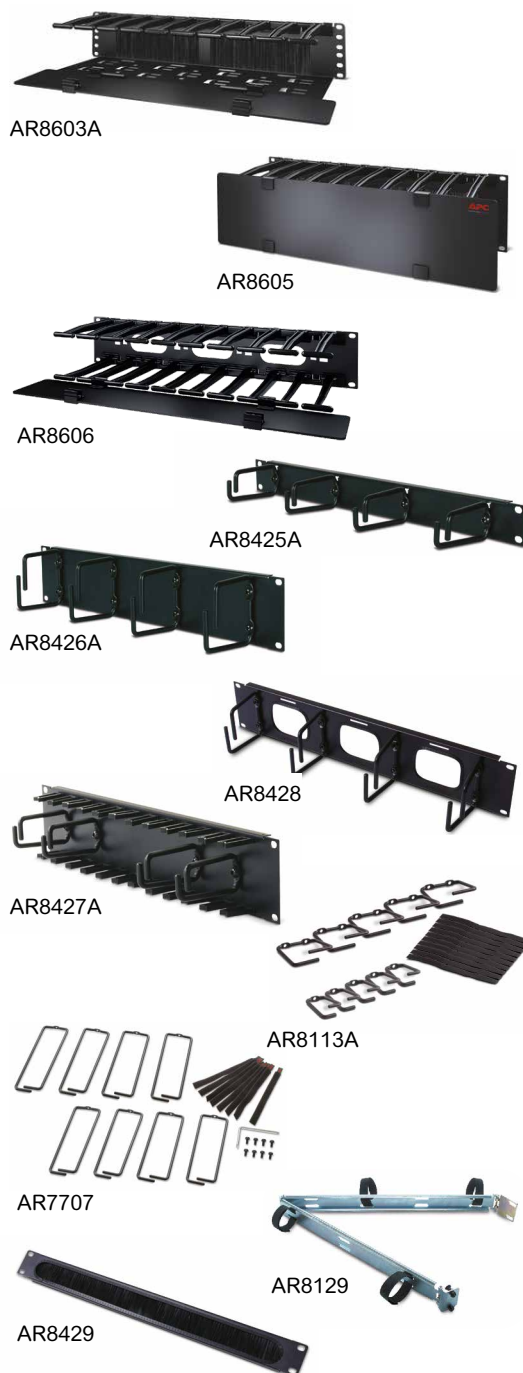
Horizontale Kabelmanager mit Halterungen

Kostengünstige Kabelmanager für Patching-Anwendungen mit verschiedenen Konfigurationen für spezifische Anforderungen.

- **AR8425A** — Horizontaler 1 HE Kabelmanager mit vier Ringen
- **AR8426A** — Horizontaler 2 HE Kabelmanager mit vier Ringen
- **AR8428** — Horizontaler 2 HE Kabelmanager mit vier Ringen und Durchgangsöffnungen
- **AR8427A** — 2 HE Kabelmanager mit mehreren Ringen und kleinen Kabelhaltern
- **AR8113A** — Kabelführungsringe, Anzahl: 5 große, 5 kleine
- **AR7707** — Kabelführungsringe, 203 mm (8 Zoll) tief für 750 mm (30 Zoll) breite Gehäuse (AR3x5x), Anzahl: 8

Zubehör für horizontales Kabelmanagement

- **AR8429** — 1 HE Kabeldurchführung mit Bürstenleiste
- **AR8129** — Kabelführungsarm zur Verwendung mit ausziehbaren Böden
- **AR8008BLK** — Horizontaler Kabelleitenkanal (einstellbar von 457 mm bis 750 mm) für Kabelführung von vorne nach hinten zwischen Montageschienen mit Standardbreite oder horizontalen Kabelmanagern AR8603 und AR8428
- **AR8016ABLK** — Horizontaler Kabelleitenkanal (einstellbar von 254 mm bis 457 mm) für Kabelführung von vorne nach hinten zwischen Montageschienen mit Standardbreite oder horizontalen Kabelmanagern AR8603 und AR8428
- **AR7706** — Montageschienen-Bürstenstreifen für 750 mm (30 Zoll) breite Gehäuse (AR3x5x), Anzahl: 6



Zubehör ist für die Vorintegration in NetShelter Racks und Gehäusen erhältlich. Details auf Seite 50.

Vorintegration >

Zubehör

Fachböden und Montagematerial

Fachböden

Feste und ausziehbare Fächer zur Montage von Tower-Einheiten, Monitoren und anderen Systemen im Rack.

- **AR8105BLK** — Fester Fachboden, 22 kg
- **AR8122BLK** — Fester Fachboden, 113 kg
- **AR8123BLK** — Ausziehbarer Fachboden, 45 kg
- **AR8128BLK** — Ausziehbarer Fachboden, 90 kg
- **AR8422** — Doppelseitiger, fester Fachboden für 2-Pfosten-Rack
- **AR8126ABLK** — 431 mm (17 Zoll) Auszug für Tastatur
- **AR8127BLK** — Drehbarer Auszug, 482 mm (19 Zoll) für Tastatur
- **AR8006A** — Trägerschienen für 600 mm (24 Zoll) breite Gehäuse

Verankerung und Stabilisierung

Platten und Montagematerial zur Stabilisierung; verhindern Kippen von einzeln aufgestellten Racks und erfüllen gesetzliche Auflagen.

- **AR7700** — NetShelter SX Stabilisierungsplatte, bietet Kippschutz beim Herausziehen von Geräten
- **AR7701** — NetShelter SX Winkel zur Bodenverankerung – erdbebensicher (moderat) nach IBC
- **AR7701-S** — NetShelter SX Bodenverankerung – erdbebensicher (hoch) nach IBC

Sonstige Montagehalterungen

Diverse Halterungen für die Montage von IT-Systemen.

- **AR7711** — Z0 HE Universal Halterung für die seitliche Befestigung von 1 und 2 HE Produkten und Rackstromverteilern
- **AR8150BLK** — Adapter-Kit für 19-Zoll-Systeme in 23-Zoll- Gehäusen mit AR7510 23-Zoll-EIA-Montageschienen (AR7510)

Verbindungselemente

Für besondere Montageanforderungen.

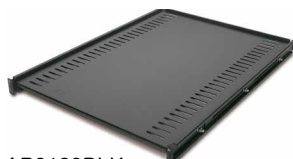
- **AR8100** — M6 Käfigmuttern und Schrauben, Anzahl: 32
- **AR8400** — Nr. 12-24 Schrauben, Anzahl: 100
- **AR8005** — Nr. 10-32 Käfigmuttern, Anzahl: 36



AR8105BLK



AR8122BLK



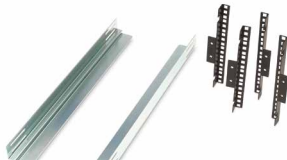
AR8128BLK



AR8422



AR8126ABLK/AR8127BLK



AR8006A



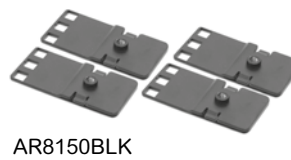
AR7701 & AR7701-S



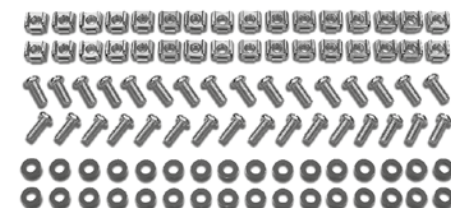
AR7700



AR7711



AR8150BLK



AR8100



Gehäuse mit stoßfester Verpackung und Palette

Rack & Stack leicht gemacht für Geräteintegration

Sicherer Versand mit stoßfesten Verpackungen und Paletten für integrierte Lösungen mit Gehäusen von Schneider Electric. Merkmale:

- Niedrigere Entwicklungs- und Produktionskosten für die technische Infrastruktur
- Schnellere Integration der gesamten IT-Lösung
- Geringerer Platzbedarf der technischen Infrastruktur für Rack & Stack
- Weniger Verpackung und Recycling von Materialien der technischen Infrastruktur
- Zertifizierungen und Referenzdesigns mit führenden IT-Herstellern



Lieferumfang:

- Stoßfeste Palette
- Kartenhülle mit Schaumstoffpolster
- Kunststoffabdeckung zum Schutz vor Staub
- Rampe
- Schränke mit Hochlastrollen (feststehend/schwenkbar) für eine gute Manövrierfähigkeit

 Compatible

Wie funktioniert das?



Remove packaging



Integrate & configure



Replace packaging



Ship to site



Place & plug

Sicherer Transport und schnelle Installation mit Lösungen von Cisco und Schneider Electric | APC

Konvergente und hyperkonvergente Infrastrukturen und große Datacenter nutzen IT-Racks mit hoher Leistungsdichte. Wir liefern dafür vorkonfigurierte Racks direkt an die Einsatzorte. Der Verlust oder die Beschädigung auch nur eines einzigen Racks kann schnell bis zu einer Million Euro betragen.

Schneider Electric | APC bietet daher eine von Cisco validierte, sichere Versandlösung für Cisco UCS „Rack and Stack“, um Kosten zu senken und Risiken zu reduzieren.



Gehäuse mit stoßfester Verpackung und Palette

Art.-Nr.	HE	Höhe	Breite	Tiefe	Maximale Einbautiefe	Versandgewicht bis	Verpackung
NetShelter SX							
AR3003SP	12 HE	658 mm	600 mm	900 mm	756 mm	272 kg	Stoßfeste Pal./Verp., Einweg-Rampe
AR3006SP	18 HE	925 mm	600 mm	900 mm	756 mm	408 kg	Stoßfeste Pal./Verp., Einweg-Rampe
AR3103SP	12 HE	658 mm	600 mm	1070 mm	921 mm	272 kg	Stoßfeste Pal./Verp., Einweg-Rampe
AR3106SP	18 HE	925 mm	600 mm	1070 mm	921 mm	408 kg	Stoßfeste Pal./Verp., Einweg-Rampe
AR3104SP1	24 HE	1200 mm	600 mm	1070 mm	915 mm	907 kg	Stoßfeste Pal./Verp., Einweg-Rampe
AR3100SP	42 HE	1991 mm	600 mm	1070 mm	915 mm	907 kg	Stoßfeste Pal./Verp., Einweg-Rampe
AR3105SP	45 HE	2124 mm	600 mm	1070 mm	915 mm	907 kg	Stoßfeste Pal./Verp., Einweg-Rampe
AR3107SP	48 HE	2258 mm	600 mm	1070 mm	915 mm	907 kg	Stoßfeste Pal./Verp., Einweg-Rampe
AR3150SP	42 HE	1991 mm	750 mm	1070 mm	915 mm	907 kg	Stoßfeste Pal./Verp., Einweg-Rampe
AR3155SP	45 HE	2124 mm	750 mm	1070 mm	915 mm	907 kg	Stoßfeste Pal./Verp., Einweg-Rampe
AR3157SP	48 HE	2258 mm	750 mm	1070 mm	915 mm	907 kg	Stoßfeste Pal./Verp., Einweg-Rampe
AR3300SP	42 HE	1991 mm	600 mm	1200 mm	1048 mm	907 kg	Stoßfeste Pal./Verp., Einweg-Rampe
AR9300SP*	42 HE	1991 mm	600 mm	1200 mm	1048 mm	1587 kg	Stoßfeste Pal./Verp.
AR9300SP-R*	42 HE	1991 mm	600 mm	1200 mm	1048 mm	1587 kg	Stoßfeste Pal./Verp., Mehrweg-Rampe
AR3305SP	45 HE	2124 mm	600 mm	1200 mm	1048 mm	907 kg	Stoßfeste Pal./Verp., Einweg-Rampe
AR3307SP	48 HE	2258 mm	600 mm	1200 mm	1048 mm	907 kg	Stoßfeste Pal./Verp., Einweg-Rampe
AR9307SP*	48 HE	2258 mm	600 mm	1200 mm	1048 mm	1587 kg	Stoßfeste Pal./Verp.
AR9307SP-R*	48 HE	2258 mm	600 mm	1200 mm	1048 mm	1587 kg	Stoßfeste Pal./Verp., Mehrweg-Rampe
AR3350SP	42 HE	1991 mm	750 mm	1200 mm	1048 mm	907 kg	Stoßfeste Pal./Verp., Einweg-Rampe
AR3355SP	45 HE	2124 mm	750 mm	1200 mm	1048 mm	907 kg	Stoßfeste Pal./Verp., Einweg-Rampe
AR3357SP	48 HE	2258 mm	750 mm	1200 mm	1048 mm	907 kg	Stoßfeste Pal./Verp., Einweg-Rampe
NetShelter für Wandmontage							
AR106V	6 HE	648 mm	965 mm	331 mm	762 mm	113 kg	Stoßfeste Verpackung
AR106VI	6 HE	648 mm	965 mm	331 mm	762 mm	113 kg	Stoßfeste Verpackung

*Informationen zur Verfügbarkeit finden Sie unter apc.com oder kontaktieren Sie Ihren APC-Vertriebsmitarbeiter.

Easy Rack

Wir präsentieren eine neue Reihe mit zuverlässigen, erschwinglichen und komfortablen Racks und Zubehöroptionen. Die Racks vereinfachen Bestellung, Installation und die Konfiguration mit APC-Zubehör. Sie sind in zahlreichen Größen erhältlich und eignen sich damit für unterschiedlichste IT-Installationen, von Netzwerkräumen bis hin zu Datacentern.

Schnelle Installation

- Komplett montiert, optional auch als Flatpack unmontiert
- Features für schnelle Installation
- Kompatibilität mit APC-Lösungen

Standardisierung

- Verschiedene Höhen, Breiten, Tiefen, mit und ohne Seitenteile für jeden Einsatzbereich
- Standardisierung – einheitliche Plattform vom Edge bis zum Datacenter
- Basismodule mit Datacenter- und Micro-Datacenter-Lösungen

Zuverlässig

- Qualität und Zuverlässigkeit von APC
- Konformität mit Industriestandards: EIA-310-E und UL Listed
- 5 Jahre Werksgarantie Standard



Vom Netzwerkraum bis zum Datacenter..

Easy Rack für das Datacenter

Racks sind die Basiskomponenten in Datacentern. Easy Rack berücksichtigt aktuelle Markttrends im Bereich Server und Netzwerke und bietet dafür eine Vielzahl von Varianten, die für jede IT-Anwendung geeignet sind: Server, Netzwerkkomponenten, Storage und konvergente IT.



Easy Rack im Edge-Bereich

APC Easy Rack ermöglicht zahlreiche Konfigurationen, um aktuelle Anforderungen an Sicherheit, Kosteneffizienz und schnelle Installation von Edge-Systemen zu erfüllen. Racks mit 24 HE und 800 mm Tiefe eignen sich für kleinere Räume im Edge-Bereich von Netzwerken.

Einsatzbereiche

- Cloud- und Service-Provider/Colocation
- Kleine, mittlere und große Datacenter
- Edge Computing für Unternehmen

Easy Rack Gehäusemerkmale

Geteilte Seitenwände

- Einfache Bedienung und Handhabung
- Abschließbare obere Seitenwände
- Werkzeuglose Installation



Multifunktionales Dach

- Dachöffnungen mit Bürstenleisten für Kabelmanagement und korrekte Luftstromführung
- Kompatibel mit dem APC Overhead-Kabelmanagementsystem, inklusive Kabelwannen und -trennern

Halterungen auf der Rückseite

- 4 vorinstallierte Zubehörhalterungen für werkzeuglose Installation von vertikalen Rack-PDUs in voller Rackhöhe
- Zusätzliche Halterungen ermöglichen die werkzeuglose Installation von halbhohen PDUs und Kabelmanagern sowie Zubehörkanälen

Integrierte elektrische Erdung

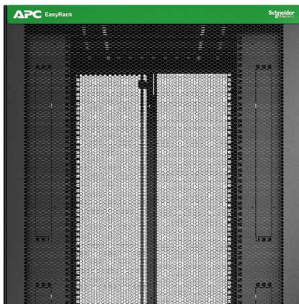
- Erdungsanschlüsse an den Türen
- Dach, Seitenwände und Türen sind über den Rahmen geerdet
- Zusätzliche externe Erdungspunkte vorne / hinten

Vordere/hintere Türen mit Lüftungsöffnungen

- Einteilige Vordertür und geteilte hintere Türen
- Bis zu 81% Perforation
- Sechseckige Öffnungen

Weitere Features

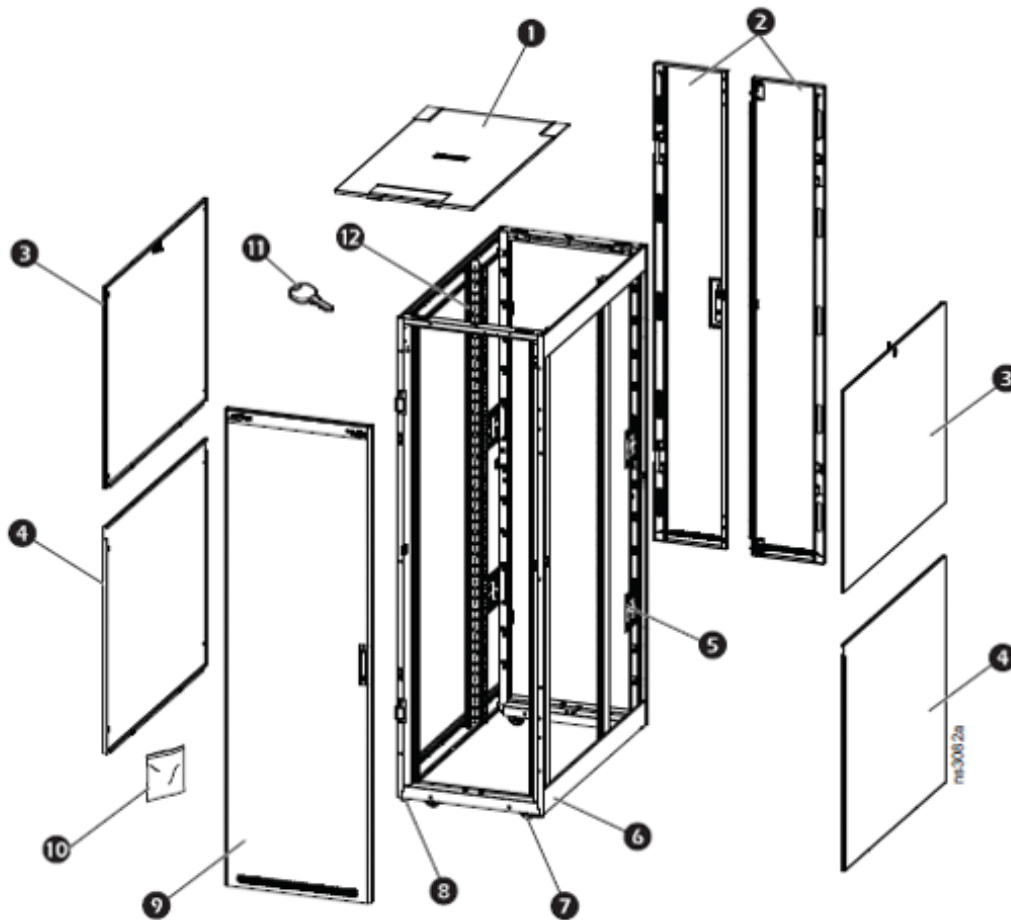
- Industrietaugliche Rahmenkonstruktion
- Racks mit oder ohne Seitenwände
- Statische Nennlast: 1200 kg
- Dynamische Nennlast: 600 kg
- Werkzeuglose Installation von Rack-PDUs
- Varianten mit 24, 42 und 48 HE
- 600, 800 mm Breite und 800, 1000, 1100, 1200 mm Tiefe
- Unmontierte Flatpack-Option verfügbar für den Einsatz an Orten, an die ein komplett montiertes Rack nicht transportiert werden kann



Merkmale 800 mm Racks

- Bis zu 16 x 1 HE vertikale Anschlussblenden für die vorderen + hinteren Montageschienen (12 x bei 42 HE)
- Vertikale Montage von Patchpanels oder 1 HE-Geräten sparen horizontalen Rackspace für andere IT-Systeme
- Zusätzliche 16 HE für Gehäuselösung!

Easy Rack Komponenten

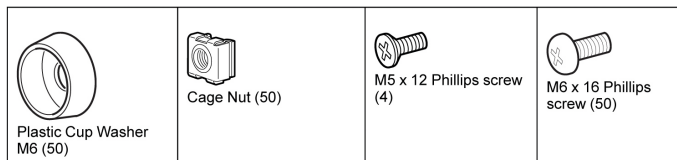


Rackkomponenten

- | | |
|---|-------------------------------------|
| 1. Dach | 6. Rahmen |
| 2. Hintere Türen | 7. Rollen |
| 3. Abnehmbares oberes Seitenteil (Verriegelung) | 8. Nivellierfüße |
| 4. Abnehmbare Seitenteile | 9. Vordertür mit flexiblem Anschlag |
| 5. 0-HE-Montagehalterungen für Zubehör | 10. Beutel mit Montagematerial |

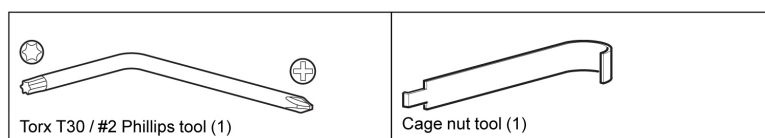
Montagematerial

- Kunststoff-Unterlegscheiben M6 (50)
- Käfigmütern (50)
- M5 x 12 Kreuzschlitzschrauben (4)
- M6 x 16 Kreuzschlitzschrauben (50)



Mitgelieferte Werkzeuge

- Torx T30/2er Kreuzschlitz-Schlüssel (1)
- Käfigmutter-Werkzeug (1)



Easy Rack Bestellübersicht

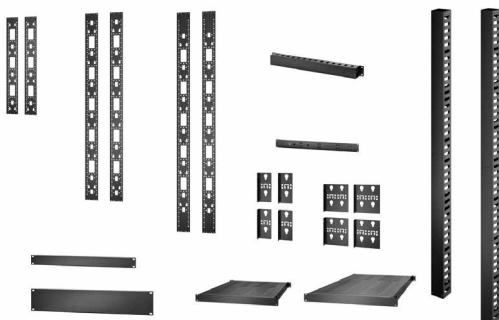
Art.-Nr.	HE	Höhe	Breite	Tiefe	Gewicht (netto)	Gewicht m. Verpackung	Option ohne Seitenteile
Easy Rack • 1200 mm/1100 mm tief, schwarz							
ER6222	42 HE	1991 mm	600 mm	1200 mm	108 kg	116 kg	ER6220
ER6212	42 HE	1991 mm	800 mm	1100 mm	105 kg	112 kg	
ER8222	42 HE	1991 mm	800 mm	1200 mm	135 kg	144 kg	ER8220
ER8212	42 HE	1991 mm	800 mm	1100 mm	131 kg	140 kg	
ER6822	48 HE	2258 mm	600 mm	1200 mm	122 kg	130 kg	ER6820
ER8822	48 HE	2258 mm	800 mm	1200 mm	150 kg	159 kg	ER8820
Easy Rack • 1000 mm tief, schwarz							
ER6202	42 HE	1991 mm	600 mm	1000 mm	100 kg	106 kg	ER6200
ER6202FP1*	42 HE	1991 mm	600 mm	1000 mm	100 kg	106 kg	
ER8202	42 HE	1991 mm	800 mm	1000 mm	128 kg	137 kg	ER8200
ER6802	48 HE	2258 mm	600 mm	1000 mm	113 kg	120 kg	ER6800
ER8802	48 HE	2258 mm	800 mm	1000 mm	140 kg	149 kg	ER8800
Easy Rack • 1200 mm/1000 mm/800 mm tief, schwarz							
ER6402	24 HE	1198 mm	600 mm	1000 mm	68 kg	74 kg	
ER6422	24 HE	1991 mm	600 mm	1200 mm	94 kg	100 kg	
ER8282	42 HE	1991 mm	800 mm	800 mm	120 kg	128 kg	

*Unmontiertes, flach verpacktes Rack (Flatpack), muss vor Ort montiert werden

Zubehör

- Zubehörkanäle ersetzen die standardmäßig vorinstallierten Halterungen und ermöglichen die flexible werkzeuglose Montage von vertikalen PDUs oder Zubehöroptionen – 24, 42 und 48 HE – 2 Stück
- PDU-Montagehalterungen ergänzen die vorinstallierten Halterungen und ermöglichen die werkzeuglose Installation von PDUs und Kabelmanagement-Optionen in halber Rackhöhe.
- Vertikale Kabelmanager für Kabelmanagement und -sicherung

Eine vollständige Liste mit kompatibelem Zubehör finden Sie in der [Kompatibilitätsübersicht](#) auf [apc.com](#).



Art.-Nr.	Beschreibung
Zubehör für Installation und Management	
ER7RCC24	0 HE-Zubehörkanäle, 24 HE
ER7RCC42	0 HE Zubehörkanäle, 42 HE
ER7RCC48	0 HE-Zubehörkanäle, 48 HE
ER7PDUBRKT**	PDU-Montageklammern, zweifach
ER7PDUBRKTS***	PDU-Montageklammern, einfach
Fachböden	
ER7SHELF**	Verstellbarer Fachboden, 50 kg
ER7SHELFS***	Verstellbarer Fachboden, kurze Einbautiefe, 50 kg
Kabelmanagement	
ER7VCM42	Vertikaler Kabelmanager, 42 HE
ER7VCM48	Vertikaler Kabelmanager, 48 HE
ER7HCM	Horizontaler Kabelmanager, 1 HE
ER7DCM	Kabelmanager, tief (in Depth), 1 HE
Luftstromführung	
ER7BP1U	1 HE Metall-Blende, 10 Stück
ER7BP2U	2 HE Metall-Blende, 10 Stück
Seitenteile	
ER7SIDE4210	Seitenteil 42 HE x 1000 mm tief
ER7SIDE4212	Seitenteil 42 HE x 1200 mm tief
ER7SIDE4810	Seitenteil 48 HE x 1000 mm tief
ER7SIDE4812	Seitenteil 48 HE x 1200 mm tief

** Kompatibel mit 1100 mm/1200 mm tiefen Racks

***Kompatibel mit 800 mm/1000 mm tiefen Racks



Easy PDU – Stromverteilung ganz einfach

Die Easy Rack PDUs von Schneider Electric | APC sind einfach zu installierende, benutzerfreundliche Rack-Stromverteiler mit Überwachungs- und Steuerungsfunktionen für die zuverlässige Versorgung von Systemen im Rack.

Easy Basic Rack PDUs

Zuverlässige Energieverteilung

Easy Metered Rack PDUs

- Echtzeit-Remote-Überwachung angeschlossener Systeme.
- Benutzerdefinierte Alarmer warnen IT- und Datacenter-Manager vor potenziellen Überlastungen der Stromkreise, um Ausfälle kritischer Systeme zu verhindern

Easy Switched Rack PDUs

- Mit Messfunktionen
- Fernschaltung angeschlossener Lasten

Typische Einsatzbereiche

- Kleine und mittlere Datacenter und Computerräume
- Produktionsanlagen
- Telekommunikation
- Geschäftsgebäude
- Gesundheitswesen
- Transport

Easy für die Installation

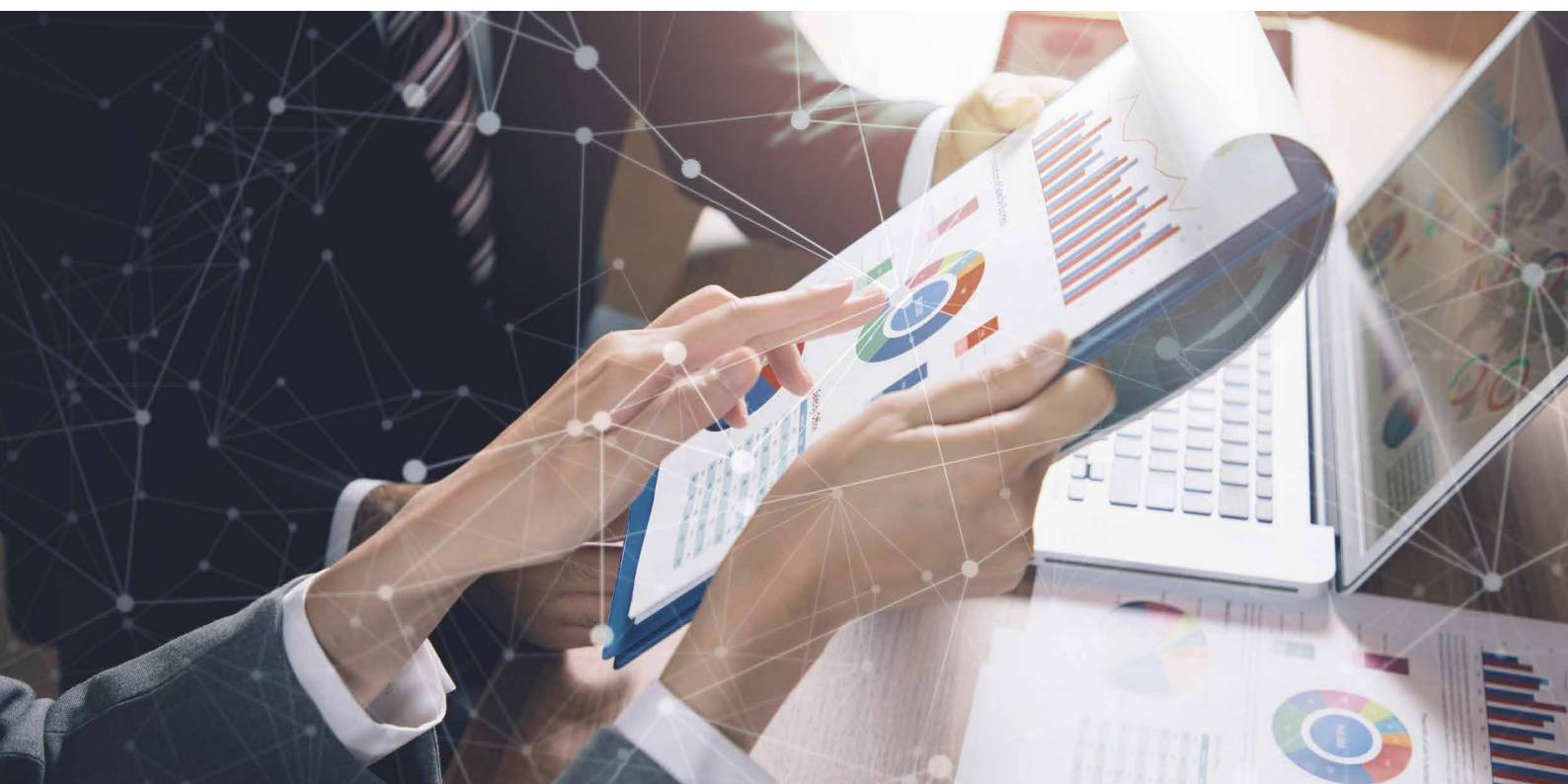
- Ultraleicht dank Aluminiumgehäuse
- Für werkzeuglose und Bracket-Montage
- Integriertes Eingangskabel mit Industriestecker für vertikale PDUs
- Geringe Bautiefe, mehr Komfort bei der Installation

Easy für Betrieb und Wartung

- Benutzerfreundliche Web-Oberfläche und LC-Display
- Unterstützt Netzwerkport für einfache Datenkommunikation
- Vor Ort austauschbares, wartungsfreundliches Steuermodul

Produktmerkmal nach Serie

	Basic	Metered	Switched
Merkmal			
Extrem geringe Bautiefe	•	•	
Hydraulisch-magnetische Schutzschalter (in Modellen mit 32 A Eingangsstrom)	•	•	•
Anschluss für externe Temperatur-/Feuchtesonde zur Raumüberwachung		•	•
Verfügbar mit regionalen Steckdosentypen	•		
Steuerung über Display und Netzwerk			
Umfassende Netzwerkmanagement-Funktionen über Web, SNMP		•	•
Interaktives LC-Display für lokale Steuerung		•	•
Vor Ort austauschbares Modul für Netzwerkmanagement		•	•
Gemeinsame Nutzung von Netzwerk-Ports (bis zu vier Rack-PDUs teilen sich eine IP-Adresse)			•
Messfunktion			
Messung des Wirkstroms (Ampere)		•	•
Messung der Wirkleistung (mit Volt, Ampere, Wirkleistung (kW) und Energie (kWh))		•	•
Benutzerdefinierbare Alarmer und Warnungen		•	•
Integrierter Log-Speicher für Aufzeichnung/Prüfung/Berichte		•	•
Zugriffskontrolle mit zwei Ebenen		•	•
Steuerung von Ausgängen			
Fernsteuerung zum Ein-/Ausschalten einzelner Steckdosen			•
Einschalt-Sequenzierung und Zeitverzögerung mit vollständiger Benutzeranpassung			•
Gruppierung der Ausgänge (mehrere Ausgänge in einer oder mehreren PDUs mit einem Befehl steuern)			•
Zugriffskontrolle mit zwei Ebenen		•	•
Einbau und Wartung			
Ultraleicht für einfache Installation	•	•	
Vor Ort austauschbares Modul für Netzwerkmanagement		•	•

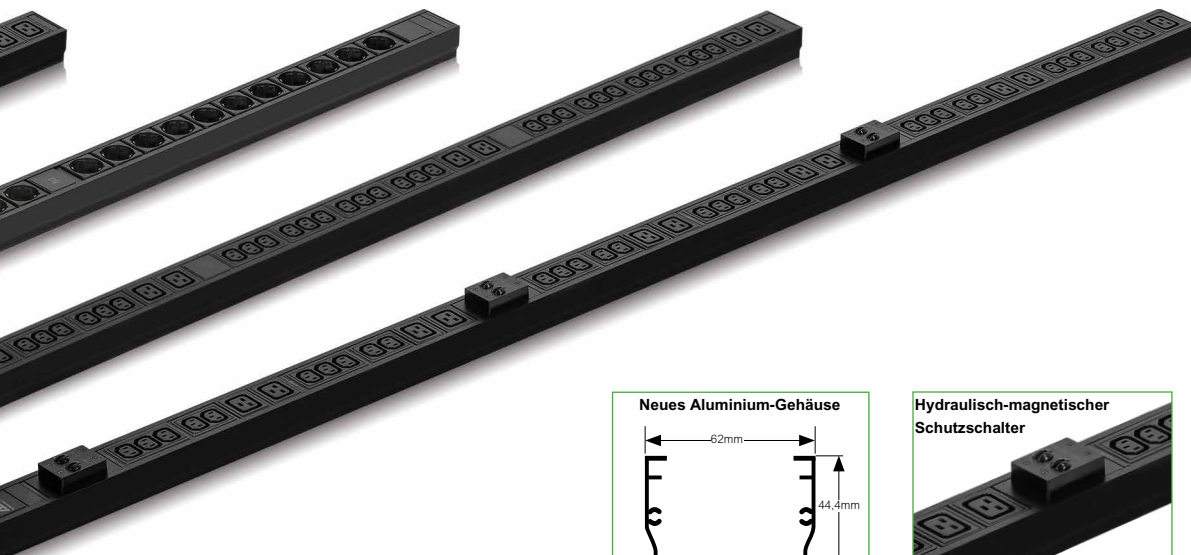


Easy Basic Rack PDUs

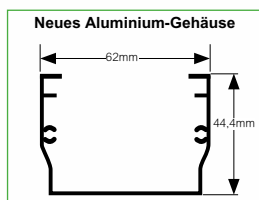
Zuverlässige Rack-Stromverteilung mit einem Eingang und mehreren Ausgängen. Es gibt verschiedene Varianten, sowohl für einphasige Stromkreise mit geringer Stromstärke als auch für dreiphasige Stromkreise mit höherer Stromstärke.



		EPDU1016B	EPDU1116B	EPDU1116B-SCH
Elektrisch	Nennspannung			230 VAC
	Eingang		16 A	
	Eingangsfrequenz			
	Anschluss, Eingang	IEC-320 C20 200 - 240 V Eingang	IEC 309 16A 2P+E	SCHUKO TYP 16 A
	Eingang: Länge des Netzkabels	2,5 m		
	Ausgangsspannung			
	Ausgänge	(8) C13	(20) C13 (4) C19	(14) SCHUKO, 45°-Ausrichtung
Leistungsschalter		NA		
Physisch	Montage-Option	Horizontal (im 19-Zoll-Rack)		
	Breite	488mm		
	Höhe	44,4mm		902mm
	Tiefe			
	Gehäusematerial			
	Werkzeuglose Montage	NA		
Umgebung	Farbe			
	Betriebstemperatur			
	Luftfeuchtigkeit im Betrieb			
Normen	Höhe Betrieb/Lagerung			
	EMV			
	Sicherheit			
Lieferumfang	Umwelt			
	Montagehalterungen (Brackets)	M6 x 16 mm Schraube (4 Stk.), M6 Käfigmutter (4 Stk.)		
	Sicherheitsdatenblatt			
	Installationsanleitung			
	Abmessung der Verpackung	560 x 150 x 80mm		1320 x 160 x 110
Garantie	Gewicht/Versandgewicht	0,58 kg/1,18 kg	2,2 kg/2,98 kg	1,94 kg/2,84 kg



EPDU1232B



EPDU1132B	EPDU1132B-SCH	EPDU1216B	EPDU1232B
			400 VAC, 3 Phasen
	32 A	16 A, 3 Phasen	32 A, 3 Phasen
50/60 Hz			
	IEC 309 32A 2P+E	IEC 309 16 A 3P+N+E	IEC 309 32 A 3P+N+E
3 m			2 m
200 - 240 VAC, 1 Phase			
(20) C13 (4) C19	(21) SCHUKO, 45°-Ausrichtung	(36) C13 (6) C19	(30) C13 (12) C19
2 x 16 A, 1-polige hydraulisch-magnetische Schutzschalter		NA	6 X 16 A, 1-polige hydraulisch-magnetische Schutzschalter
	Vertikal		
	62mm		
1175mm		1506mm	1794mm
44,4mm			
Extrudiertes Aluminium			
	Ja		
Schwarz			
-5°C bis +45°C			
5 - 95% rel. Feuchte, nicht kondensierend			
0 - 3000 m / 0 - 15000 m			
CE, Standards EN55035, EN55032, EN55024			
CE, TÜV, Standard EN/IEC62368-1			
RoHS, REACH			
M5 x 10 mm, selbstschneidende Schraube (4 Stck.), L-Halterung 2 Stck. (mit Schrauben)			
inklusive			
inklusive			
		1660 x 160 x 110	1950 x 160 x 110
3,58 kg/4,36 kg	4,3 kg/5,5 kg	3,08 kg/4,28 kg	5,14 kg/6,2 kg
1 Jahr			

Easy Metered Rack PDUs

Echtzeitüberwachung angeschlossener Systeme. Ein benutzerdefinierter Alarm warnt vor einer potentiellen Überlastung des Versorgungskreises und verhindert einen Ausfall der IT-Systeme.



EPDU1016M



EPDU1116M

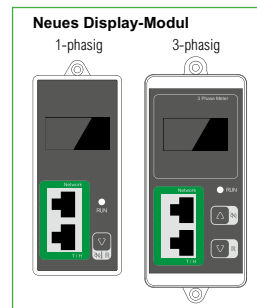
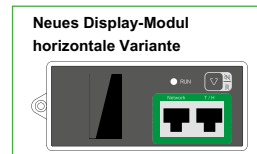
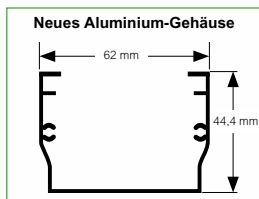


EPDU1132M



EPDU1216M

		EPDU1016M	EPDU1116M
Elektrisch	Nennspannung		230 VAC
	Eingang		16A
	Eingangsfrequenz		
	Anschluss, Eingang	IEC-320 C20 200 - 240 V Eingang	IEC 309 16A 2P+E
	Eingang: Länge des Netzkabels	2,5 m	3 m
	Ausgangsspannung		
	Ausgänge	(8) C13	(18) C13 (3) C19
Leistungsschalter		NA	
Physisch	Montage-Option	Horizontal (im 19-Zoll-Rack)	
	Breite	482 mm	
	Höhe	44,4 mm	902 mm
	Tiefe		
	Gehäusematerial		
	Werkzeuglose Montage	NA	
Benutzer-oberfläche	Farbe		
	Lokale Benutzeroberfläche		
	Lokale Steuerung		1 Taste für Scrollen/Auswählen/Reset
	Kommunikationsports		
Umgebung	Remote-Management-Funktionen		
	Betriebstemperatur		
	Luftfeuchtigkeit im Betrieb		
Normen	Höhe Betrieb/Lagerung		
	EMV		
	Sicherheit		
Service-Pakete	Umgebung		
	Montagehalterungen (Brackets)	M6 x 16 mm Schraube (4 Stk.), M6 Käfigmutter (4 Stk.)	
	Sicherheitsdatenblatt		
	Installationsanleitung		
	Abmessung der Verpackung	560 x 150 x 80mm	
Zubehör	Gewicht/Versandgewicht	0,68 kg/1,32 kg	2,5 kg/3 kg
	Garantie		



EPDU1132M	EPDU1216M	EPDU1232M
		400 VAC, 3 Phasen
32A	16 A, 3 Phasen	32 A, 3 Phasen
50/60 Hz		
IEC 309 32A 2P+E	IEC 309 16A 3P+N+E	IEC 309 32A 3P+N+E
		2 m
200 - 240 VAC, 1 Phase		
(20) C13 (4) C19	(21) C13 (3) C19	(18) C13 (6) C19
2 x 16 A, 1-polige hydraulisch-magnetische Schutzschalter	NA	6 X 16 A, 1-polige hydraulisch-magnetische Schutzschalter
	Vertikal	
	62 mm	
	1175 mm	1506 mm
44,4 mm		
Extrudiertes Aluminium		
	Ja	
Schwarz		
LC-Display, Sprache: Englisch		
		2 Tasten für Scrollen/Auswählen/Reset
1 Netzwerkport, 1 Anschluss für Temperatur-/Feuchtesonde		
http/https, SNMP V1, V2, V3		
-5°C bis +45°C		
5 - 95% rel. Feuchte, nicht kondensierend		
0 - 3000 m / 0 - 15000 m		
CE, Standards EN55035, EN55032, EN55024		
CE, TÜV, Standard EN/IEC62368-1		
RoHS, REACH		
M5 x 10 mm, selbstschneidende Schraube (4 Stck.), L-Halterung 2 Stck. (mit Schrauben)		
inklusive		
inklusive		
1320 x 160 x 110		1660 x 160 x 110
3,72 kg/4,48 kg	2,74 kg/3,26 kg	4,64 kg/5,48 kg
TH (muss separat bestellt werden)		
1 Jahr		

Easy Switched Rack PDUs

Erweiterte Lastüberwachung und Remote-Funktionen zum Ein- und Ausschalten einzelner Ausgänge für gezielte Neustarts, das Starten von Systemen in definierter Reihenfolge und das Management der Ausgänge.



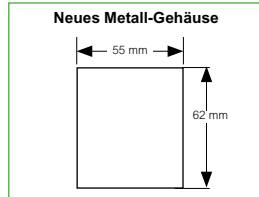
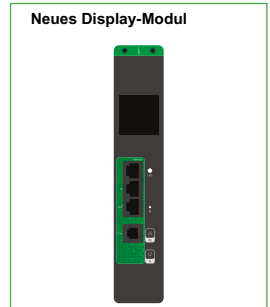
EPDU1016S



EPDU1116S

EPDU1132S

		EPDU1016S	
Elektrisch	Nennspannung		
	Eingang		16A
	Eingangsfrequenz		
	Anschluss, Eingang	IEC-320 C20 200 - 240 V Eingang	
	Eingang: Länge des Netzkabels	2,5 m	
	Ausgangsspannung		
	Ausgänge	(8) C13	
Leistungsschalter			NA
Physisch	Montage-Option	Horizontal (im 19-Zoll-Rack)	
	Breite	482mm	
	Höhe	44,4mm	
	Tiefe	200mm	
	Gehäusematerial		
	Werkzeuglose Montage	NA	
	Farbe		
Benutzer-oberfläche	Lokale Benutzeroberfläche		
	Lokale Steuerung		
	Kommunikationsports		1 Netzwerkport
	Remote-Management-Funktionen		
Umgebung	Betriebstemperatur		
	Luftfeuchtigkeit im Betrieb		
	Höhe Betrieb/Lagerung		
Normen	EMV		
	Sicherheit		
	Umwelt		
Service-Pakete	Montagehalterungen (Brackets)	M6 x 16 mm Schraube (4 Stk.), M6 Käfigmutter (4 Stk.)	
	Sicherheitsdatenblatt		
	Installationsanleitung		
	Abmessung der Verpackung	560 x 220 x 80mm	
	Gewicht/Versandgewicht	2,8 kg/3,6 kg	
Zubehör			EPDU-
Garantie			



EPDU1116S	EPDU1132S
230 VAC	32A
50/60 Hz	IEC 309 32A 2P+E
IEC 309 16A 2P+E	3 m
200 - 240 VAC, 1 Phase	(20) C13 (4) C19
	2 x 16 A, 1-polige hydraulisch-magnetische Schutzschalter
	Vertikal
	55mm
	1738mm
	62mm
Metall	Ja
Schwarz	
LC-Display, Sprache: Englisch	
2 Schaltflächen für Scrollen/Auswählen/Reset	
1 Anschluss für Temperatur-/Feuchtesonde, 2 RS485 Ports für Shared Connection	
http/https, SNMP V1, V2, V3	
-5°C bis +45°C	
5 - 95% rel. Feuchte, nicht kondensierend	
0 - 3000 m / 0 - 15000 m	
CE, Standards EN55035, EN55032, EN55024	
CE, TÜV, Standard EN/IEC62368-1	
RoHS, REACH	
	M5 x 10 mm, selbstschneidende Schraube (4 Stck.), L-Halterung 2 Stck. (mit Schrauben)
inklusive	
inklusive	
	1950 x 160 x 110mm
7,3 kg/8,5 kg	7,9 kg/9,0 kg
TH (muss separat bestellt werden)	
1 Jahr	

NetBotz – Sicherheit & Monitoring

Systeme für Sicherheit und Raumüberwachung – vom Netzwerkraum bis zum Datacenter

Überwachung

- Nutzt NetBotz und IP-Kameratechnologie für die Remoteüberwachung von IT-Systemen
- EcoStruxure IT Expert und das NetBotz Surveillance-Paket ermöglichen die Darstellung mehrerer Kamerabilder auf einer Seite

Raumüberwachung

- Zahlreiche kabelgebundene und drahtlose Sensoren für die Statusüberwachung Ihrer IT-Installationen
- Temperatur, Feuchtigkeit, Leckage, Türverriegelung, Rauch, Vibration, Taupunkt, Luftstrom, potentialfreier Kontakt, 4 - 20 mA und 0 - 5 V

Managementfunktionen

- Alarme mit mehrfacher, zeitplangesteuerter Benachrichtigung, Grafik- und Videoanhängen sowie Eskalation.
- Integrieren Sie EcoStruxure IT Expert, um mehrere NetBotz Geräte über eine einzige Schnittstelle zu verwalten und historische Alarme und Sensordaten anzuzeigen.

Flexible Zugangskontrolle für Easy Racks, NetShelter SX und wandmontierte Racks

Konfigurieren Sie Proximity-Karten für den Zugang oder nutzen Sie einen Webbrowser für die Fernverwaltung und Benachrichtigung.

Optionen für Rack-Zugangskontrolle:

125 kHz Access Control

- Standalone Appliance für Kabelanschluss von zwei Türgriffen (1 Appliance/Rack)
- Nutzt den Netbotz 250
- Zentrale Authentifizierung über RADIUS
- Remote Syslog Funktion



13,56 MHz Access Control

- Standalone Appliance für Kabelanschluss von zwei Türgriffen (1 Appliance/Rack)
- Nutzt den Netbotz 250
- Zentrale Authentifizierung über RADIUS
- Remote Syslog Funktion



Rack Access Pods

- Rack Access Pods, die an eine Netbotz 750 oder 755 Appliance angeschlossen werden
- Für Montage im Sockel oder im 19-Zoll-Einschub
- Für Easy Rack und NetShelter SX
- Für bis zu 200 Nutzer



NBWL0755



NBPD0165



NBRK0750



NBRK0250

EcoStruxure™
Innovation At Every Level

Zubehör ist jetzt für die Vorintegration in NetShelter Racks und Gehäusen erhältlich. Weitere Details auf Seite 50.

Vorintegration >

LCD-Monitore und KVM-Switches

Verbesserte Raumnutzung

Optimierung der Systemtransparenz.

LCD-Konsolen in 17- oder 19-Zoll-Ausführung enthalten Tastatur/Maus sowie einen optionalen 8-/16-Port-Analog-KVM-Switch (nur für 17 Zoll) in 1-HE-Bauform. Die geringe Bauhöhe ermöglicht die Montage eines KVM-Switch an der Rückseite der Konsole. Beim Modell mit integriertem 8-/16-Port-Analog-KVM-Switch kann auf einen separaten KVM-Switch ganz verzichtet werden.

Die LCD-Konsole reduziert durch geringen Wartungsaufwand die Gesamtkosten. Das extrem flache LCD-Touchpad und das leicht installierbare Rack-Montage-Kit bilden eine speziell für das Servermanagement optimierte Lösung.

Die LCD-Konsolen können in verschiedenen IT-Umgebungen eingesetzt werden – von Computerräumen bis zu großen Datacentern.

- Ultradünner 17-Zoll- oder 19-Zoll-LCD-Monitor
- Integrierte Tastatur mit Zahlenblock
- USB-Port für externe Medien
- Raumsparendes 1-HE-Design
- Touchpad
- Einfache Installation

Zugriff auf Ihre Server im gesamten Raum oder in der ganzen Welt – APC Rack KVM-Switches ermöglichen IT-Administratoren den lokalen und Remote-Zugriff auf POST- und BIOS-Ebene sowie die Kontrolle der angeschlossenen Server. APC Switches (analog, CAT-5 analog und IP-KVM) reduzieren die Gesamtkosten (TCO) durch geringeren Platz- und Energiebedarf und weniger Verkabelung mit nur einer Tastatur, einem Monitor und einer Maus für mehrere Server.



AP9224110

Ethernet-Switches mit CAT-5-Anschluss	Art.-Nr.
24 Port 10/100 Ethernet-Switch	AP9224110



AP5201

KVM-Switches mit Koaxial-Anschluss	Art.-Nr.
8-Port Analog KVM	AP5201
16-Port Analog KVM	AP5202



AP5808

LCD-Konsole	Art.-Nr.
17 Zoll Rack-LCD-Konsole	AP5717
19 Zoll Rack-LCD-Konsole	AP5719

LCD-Konsole mit integrierten KVM-Switches	Art.-Nr.
17 Zoll LCD-Konsole und integrierter 8 Port KVM Switch	AP5808
17 Zoll LCD-Konsole und integrierter 16 Port KVM Switch	AP5816
KVM USB-Kabel, 1800 mm	AP5821
KVM USB-Kabel, 3600 mm	AP5822
KVM USB-Kabel, 7600 mm	AP5823



AP5816

KVM-Switches mit CAT-5-Anschluss	Art.-Nr.
16 Port Digital IP KVM mit Virtual Media, ein Remote-User	KVM1116R
16 Port Analog Enterprise KVM mit Virtual Media, zwei lokale User	KVM0216A
16 Port Analog KVM, ein lokaler User	KVM0116A
8 Port Analog KVM, ein lokaler User	KVM0108A
KVM DVI Servermodul mit Virtual Media und CAC-Support	KVM-DVIVMCAC
KVM HDMI Servermodul mit Virtual Media und CAC-Support	KVM-HDMIVMCAC
KVM USB Servermodul	KVM-USB
KVM PS/2 Servermodul	KVM-PS2
KVM USB Servermodul mit Virtual Media	KVM-USBVM
KVM PS/2 Servermodul mit Virtual Media	KVM-PS2VM
KVM USB Servermodul mit Virtual Media und CAC-Support	KVM-USBVMCACAC
KVM Serial Servermodul	KVM-SERIAL
KVM mit Rack PDU Power Management Kabel	AP5641
KVM 1 HE Halterung für Montage hinter Rack LCD Konsole	KVM-LCDMOUNT
KVM Access Software Lizenz-Upgrade auf Enterprise (1024 Nodes)	SEKVM1024N

Kabel	60 cm	90 cm	180 cm	360 cm	760 cm
KVM USB-Kabel			AP5253	AP5257	AP5261
KVM PS/2 Kabel		AP5264	AP5250	AP5254	AP5258
KVM Daisy-Chain Kabel	AP5262		AP5263		

Local Edge Configurator

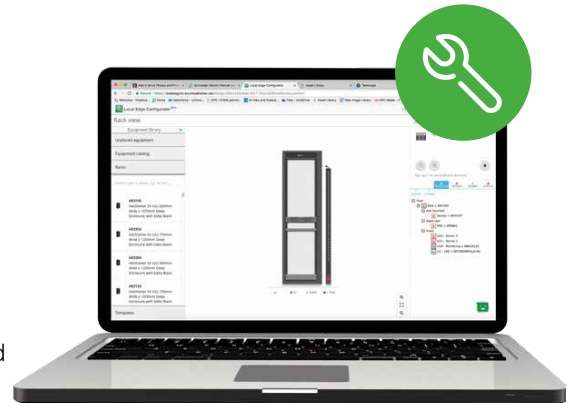
Jetzt können Sie Ihr Rack mit dem Local Edge Configurator in einem Werk von Schneider Electric vorintegrieren lassen, um die Bereitstellung zu beschleunigen.

Bei den vorintegrierten Racks handelt es sich um ATO-Konfigurationen (Assemble-To-Order). Das spart Kosten und Zeit für Kunden und Systemintegratoren, die technische Infrastrukturen konzipieren. So können diese sich ganz auf die IT konzentrieren.

Ihr Rack und andere Geräte werden vor dem Versand im Werk konfiguriert und sind bei Ihnen vor Ort sofort einsatzbereit. Damit eignen sich diese Lösungen ideal für Edge- und IoT-Anwendungen, bei denen Geschwindigkeit, Zuverlässigkeit und Sicherheit von größter Bedeutung sind.

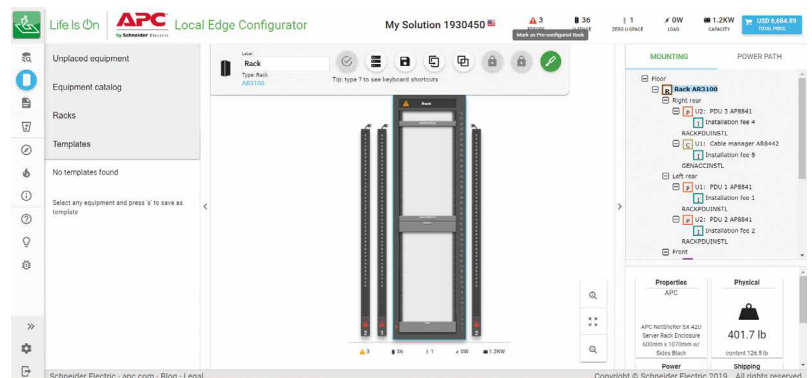
Sie können jedes Rack mit mindestens einem Gerät vorintegrieren.

Die Vorintegration ist auf Produkte von Schneider Electric beschränkt und erfolgt über den Local Edge Configurator im Schneider Electric Design Portal, auf das Vertriebsmitarbeiter und Partner von APC Zugriff haben.



Drei Schritte zur Vorintegration

- 1) Suchen Sie nach Racks und anderen benötigten Geräten und fügen Sie diese im Local Edge Configurator hinzu.
- 2) Ziehen Sie in der Rack-Ansicht Geräte in das Rack und legen diese dort ab.
- 3) Wählen Sie „Pre-integrate“ aus dem Additional Features Widget Menü aus.
 - Klicken Sie auf das Rack, um das Additional Features Widget anzuzeigen
 - Klicken Sie auf die Schaltfläche „pre-integration“



Für die Vorintegration geeignete Produkte

- NetShelter SX, CX, WX
- NetShelter Rack Zubehör
- NetShelter Rack PDUs
- Easy Rack Gehäuse
- Easy Rack PDUs
- Easy Rack Zubehör
- Smart-UPS
- NetBotz
- Racks mit oder ohne stoßfeste Paletten für die IT-Integration

In diesem Video sehen Sie die Vorintegration von Racks für unsere Kunden:

[Video ansehen >](#)

Wenden Sie sich an Ihren zuständigen APC-Vertriebsmitarbeiter oder einen unserer Partner, um Ihr nächstes Rack mit dem Local Edge Configurator zu integrieren.

Sie suchen einen registrierten Partner?

[Klicken Sie hier, um einen unserer Partner zu finden](#)

Sie möchten Vertriebspartner werden?



[Hier klicken Sie hier](#)

EcoStruxure™ Datacenter

Unabhängig davon, wie groß Ihre nächste IT-Installation ist, Schneider Electric bietet Komplettlösungen für kritische Infrastrukturen in jeder Umgebung.

EcoStruxure Micro-Datacenter	EcoStruxure Row Datacenter	EcoStruxure Pod Datacenter	EcoStruxure Modulares Datacenter
			
<p>Einfach zu verwalten, konfigurierbar, schnell und flexibel für IT-Implementierungen von der Cloud bis zum Edge</p>			
<p>Typische Installationen: 1 - 3 Micro-Datacenter, 2 - 20 kW</p>	<p>Typische Installationen: 3 - 20 Racks , 10 - 100 kW</p>	<p>Typische Installationen: 8 - 60 Racks in einer Pod-Konfiguration</p>	<p>Typische Installationen: 5 - 24 Racks (All-in-One) bis 200+ (IT-Halle)</p>

Merkmale aller EcoStruxure Datacenter-Lösungen:

 <p>Management</p> <p>Schneider Electric bietet verschiedene Management-Optionen für Ihre Anforderungen sowie erstklassige Managementsoftware und Services.</p>	 <p>Konfigurierbar</p> <p>Vorkonfigurierte Entwürfe auf Systemebene, die von den besten Design-Tools unterstützt werden und hauptsächlich aus Standardkomponenten konfiguriert werden, um die Zuverlässigkeit zu erhöhen.</p>	 <p>Schnell</p> <p>EcoStruxure Lösungen können schnell konfiguriert und bereitgestellt werden, weil wir unsere globale Lieferkette nutzen, um Ihre Anforderungen zu erfüllen.</p>	 <p>Flexibel</p> <p>Das modulare Konzept ermöglicht verschiedene Formfaktoren und Größen und passt sich damit an unterschiedlichste Einsatzbereiche an.</p>
---	---	--	---

Erfahren Sie mehr über EcoStruxure Datacenter-Lösungen.

Mehr Info >

EcoStruxure™
Innovation At Every Level



Sehen Sie alle diese
Produkte in 3D
mit SketchFab.

[Mehr Info >](#)



Zum Rack-PDU
Selektor.

[Mehr Info >](#)



Rack-Lösungen für
jede IT-Umgebung

[Zur Website >](#)

Entdecken Sie [hier](#) Lösungen von APC

Schneider Electric GmbH
Gothaer Straße 29
40880 Ratingen
Telefon: +49 211 7374 8008
www.se.com