

ดับบลิวเอชเอ อินโฟนิท เลือก อีโคสตรัคเจอร์ และ Critical Facility Operations จากชไนเดอร์ อิเล็กทริก ยกกระต่าเซ็นเตอร์เทียร์3

- แพลตฟอร์มอีโคสตรัคเจอร์ สำหรับดาต้าเซ็นเตอร์ (EcoStruxure™ for Data center) ของชไนเดอร์ อิเล็กทริก สนับสนุนการให้บริการดาต้าเซ็นเตอร์ระดับท็อปเทียร์ ของดับบลิวเอชเอ อินโฟนิท ถึง 2 แห่ง เพื่อการให้บริการแก่ลูกค้าได้อย่างต่อเนื่องตลอด 24 ชั่วโมงทั้งสัปดาห์
- อีโคสตรัคเจอร์ (EcoStruxure™) ให้การมองเห็นการทำงานของระบบที่ครบถ้วน ทั้งข้อมูลเชิงลึกเพื่อลดความเสี่ยงและปรับปรุงประสิทธิภาพการใช้พลังงานได้ถึง 15%
- บุคลากรที่มีประสบการณ์ของชไนเดอร์ อิเล็กทริก ซัพพอร์ตด้วยเครื่องมือดิจิทัล ช่วยลดข้อผิดพลาดของมนุษย์ (human error) และเพิ่มประสิทธิภาพการดำเนินงานได้สูงสุด



กรุงเทพฯ - 31 มกราคม 2563 - ชไนเดอร์ อิเล็กทริก (Schneider Electric) ผู้นำด้านดิจิทัลทรานส์ฟอร์มเมชันในการจัดการพลังงาน และระบบอัตโนมัติ เผยว่า บริษัท ดับบลิวเอชเอ อินโฟนิท จำกัด (WHA Infonite Company Limited) ใช้ อีโคสตรัคเจอร์ สำหรับดาต้าเซ็นเตอร์ ด้วยแพลตฟอร์มที่มีนวัตกรรมครบวงจรทั้ง 3 ระดับ ได้แก่ การเชื่อมต่อผลิตภัณฑ์ (Connected Products) ระบบควบคุมปลายทาง (Edge Control) และในระดับแอปพลิเคชัน การวิเคราะห์ รวมถึงการบริการ (Apps/Analytics/ Services) ให้กับดาต้าเซ็นเตอร์ ของบริษัท ดับบลิวเอชเอ อินโฟนิท จำกัด ในการให้บริการแก่ธุรกิจเครื่องของดับบลิวเอชเอ กรุ๊ป

รวมถึงลูกค้าทั้งในนิคมอุตสาหกรรมของดับบลิวเอชเอ และลูกค้าในอุตสาหกรรมที่ต้องการทรานส์ฟอร์มองค์กรไปสู่ดิจิทัล นอกจากนี้ยังเป็นรายแรกในประเทศไทยที่ใช้บริการ Critical Facility Operations จากซินเนอร์ยีอิเล็กทริก อีกด้วย

นางจิรพร จารุกรสกุล ประธานคณะกรรมการและประธานเจ้าหน้าที่บริหารกลุ่ม บริษัท ดับบลิวเอชเอ คอร์ปอเรชั่น จำกัด (มหาชน) กล่าวว่า “เพื่อให้สอดคล้องกับเป้าหมายในการเป็นโซลูชันพาร์ทเนอร์ที่ดีที่สุด ดับบลิวเอชเอ กรุ๊ป จึงได้เสริมศักยภาพเพื่อสร้างรายได้เปรียบเชิงกลยุทธ์ให้กับธุรกิจดิจิทัล วันนี้เราจึงรู้สึกยินดีที่ได้ร่วมมือกับซินเนอร์ยีอิเล็กทริก ในการให้บริการดาต้าเซ็นเตอร์โดยใช้เทคโนโลยีที่ทันสมัยและแนวทางการดำเนินงานที่ดีที่สุด โดยกระบวนการทั้งหมดสอดคล้องกับการปฏิบัติตามมาตรฐาน เทียร์ 3 (Tier III) และข้อกำหนดมาตรฐานระดับสูงด้วยแพลตฟอร์มที่ขับเคลื่อนด้วยนวัตกรรม ในยุคแห่งการเปลี่ยนแปลงไปสู่ความเป็นดิจิทัลนี้ สำหรับเราสิ่งที่สำคัญที่สุดก็คือการมีเครื่องมือทางเทคโนโลยีอันทันสมัยไว้คอยให้บริการลูกค้าเพื่อให้พวกเขาสามารถส่งมอบประสบการณ์ระดับเหนือชั้นให้กับลูกค้าต่อไป”

ไกรทศ องค์ชัยศักดิ์ ประธานเจ้าหน้าที่บริหาร บริษัท ดับบลิวเอชเอ อินโฟนิท จำกัด ธุรกิจในกลุ่มบริษัท ดับบลิวเอชเอ คอร์ปอเรชั่น จำกัด (มหาชน) “ดับบลิวเอชเอ อินโฟนิท

ต้องการยกระดับภาคอุตสาหกรรมของประเทศไทยไปสู่เศรษฐกิจและสังคมดิจิทัล เพื่อสนองรับนโยบายรัฐบาลในด้าน EEC (Eastern Economic Corridor) โครงการพัฒนาระเบียงเศรษฐกิจภาคตะวันออก ตามการส่งเสริมและสนับสนุน New S-curve ซึ่งแต่ละอุตสาหกรรมจะเกี่ยวเนื่องกับด้านดิจิทัล ดังเช่น อุตสาหกรรมหุ่นยนต์ อุตสาหกรรมดิจิทัล และอุตสาหกรรมการบินและโลจิสติกส์ และอุตสาหกรรมอื่นๆ

โดยในทุกวันนี้เทคโนโลยีเปลี่ยนโลกกำลังก้าวหน้าขึ้นทุกขณะ

หากผู้ประกอบการไม่ปรับตัวอาจจะทรมานรับแรงปั่นป่วนจากกระแสการเปลี่ยนแปลงได้ยาก

ซึ่งเป็นที่มาที่ธุรกิจทุกภาคอุตสาหกรรมควรจะต้องวางนโยบาย ดิจิทัลทรานส์ฟอร์มเมชัน (Digital Transformation)

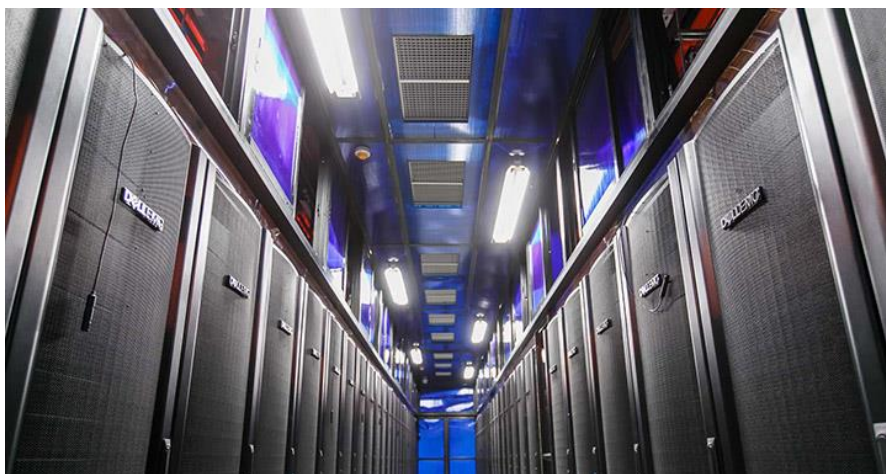
ซึ่งดับบลิวเอชเอ อินโฟนิท เป็นส่วนหนึ่งของการนำลูกค้าก้าวไปสู่การปฏิวัติการเปลี่ยนแปลง นั่นคือ ทำให้ลูกค้าได้รับบริการ

สัญญาณสื่อสารความเร็วสูง ที่เอื้อต่อการนำเทคโนโลยีใหม่มาใช้ ไม่ว่าจะเป็น Robotics, AI, IoT, Cloud Computing, Big

Data โดยมีเป้าหมายภายในปี 2024 จะเป็นผู้ให้บริการดาต้าเซ็นเตอร์ครบวงจร (IaaS, PaaS, SaaS)

และเป็นผู้นำดาต้าเซ็นเตอร์ด้านเฮลท์แคร์ของโลก

ดังนั้นในการออกแบบและสร้างดาต้าเซ็นเตอร์จึงจำเป็นต้องมีเทคโนโลยีระดับโลกที่ดีที่สุดเพื่อรองรับในวันนี้และอนาคต”



นายไกรทศ เผยต่อว่า “โซลูชัน อีโคสตรัคเจอร์ สำหรับดาต้าเซ็นเตอร์

ของชไนเดอร์ อิเล็คทริค ช่วยให้สามารถควบคุมดูแลกระบวนการทำงานต่างๆ

ได้อย่างเต็มรูปแบบผ่านโครงสร้างของอีโคสตรัคเจอร์ ในระดับต่างๆ

ตั้งแต่การเชื่อมต่อผลิตภัณฑ์ไปจนถึงระดับระบบควบคุมปลายทาง ที่ใช้งานง่าย มีความคล่องตัวและปลอดภัย

ด้วยความสามารถในการมอนิเตอร์และรับการแจ้งเตือนผ่านสมาร์ตดีไวซ์ต่างๆ ได้ทุกที่ทุกเวลา

นอกจากนี้ในระดับของแอปพลิเคชัน การวิเคราะห์ และการบริการ ดับบลิวเอชเอ อินโฟนิท ใช้ อีโคสตรัคเจอร์ แอสเซท

แอดไวเซอร์ (EcoStruxure Asset Advisor) ซึ่งเป็นบริการตรวจสอบประสิทธิภาพของระบบต่างๆ

จากข้อมูลที่ได้รับจากเซ็นเซอร์แบบเรียลไทม์

ช่วยในการวิเคราะห์เชิงพยากรณ์และรวมไปถึงการแจ้งเตือนอัจฉริยะส่งตรงถึงอุปกรณ์สมาร์ทโฟนและแท็บเล็ต

ด้วยข้อมูลเชิงลึกเพื่อเพิ่มประสิทธิภาพในการปฏิบัติการของดาต้าเซ็นเตอร์ได้อย่างต่อเนื่อง นอกจากนี้ชไนเดอร์

อิเล็คทริคยังให้บริการ Critical Facility Operations ซึ่งเป็นบริการที่มีทีมงานผู้เชี่ยวชาญคอยดูแล ดำเนินการ

และการแก้ไขปัญหาให้แก่ดาต้าเซ็นเตอร์ของดับบลิวเอชเอ 2 แห่ง จากปัจจุบันมีอยู่ 4 แห่ง

เพื่อให้มีความพร้อมในการให้บริการวันละ 24 ชั่วโมง ตลอดทั้งสัปดาห์

พร้อมรายงานและการรับประกันตามมาตรฐานระดับโลก ซึ่งในภาพรวมสามารถประหยัดการใช้พลังงานได้ถึง 15%

และช่วยให้ระบบมีความพร้อมใช้งานแบบ 100%”

นายโรมาริก เอินส์ท รองประธาน กลุ่มธุรกิจไอทีสำหรับองค์กร ชไนเดอร์ อิเล็คทริค ประเทศไทย กล่าวว่า

“อีโคสตรัคเจอร์เป็นทั้งสถาปัตยกรรมและแพลตฟอร์มแบบเปิดมีความสามารถด้าน IoT ช่วยให้ดับบลิวเอชเอ อินโฟนิท

ใช้โซลูชันของเวเนเตอร์รายอื่นร่วมกับโซลูชันของเราได้

และยังรองรับการใช้งานในอนาคตได้อีกด้วย

ซึ่งช่วยให้พวกเขาเร่งการเปลี่ยนแปลงไปสู่ดิจิทัลได้เร็วขึ้น

ทำให้เกิดความได้เปรียบในการแข่งขันในยุคเศรษฐกิจดิจิทัลในปัจจุบันนี้”

###



เกี่ยวกับชไนเดอร์ อิเล็คทริค

ชไนเดอร์ อิเล็คทริค เราเชื่อว่าการเข้าถึงพลังงานและดิจิทัล คือ สิทธิขั้นพื้นฐานของมนุษย์ เราช่วยให้ทุกคนสามารถเข้าถึงพลังงานและใช้ทรัพยากรได้อย่างมีประสิทธิภาพที่สุด เพื่อให้มั่นใจได้ว่า Life is On ในทุกที่ ทุกช่วงเวลา สำหรับทุกคน

เรานำเสนอโซลูชันแบบดิจิทัลด้านพลังงานและระบบอัตโนมัติ เพื่อสร้างประสิทธิภาพและความยั่งยืน เราผนึกเทคโนโลยีด้านพลังงานชั้นนำระดับโลก ระบบอัตโนมัติแบบเรียลไทม์ ซอฟต์แวร์และการบริการต่างๆ เข้าด้วยกันเป็นโซลูชันในแบบบูรณาการ เพื่อการใช้งานในบ้าน อาคาร ดาด้าเซ็นเตอร์ ระบบโครงสร้างพื้นฐานและอุตสาหกรรม

เรามุ่งมั่นในการสร้างความเป็นไปได้ อย่างไม่มีที่สิ้นสุด ด้วยนวัตกรรมระดับโลกของเรา พร้อมด้วยค่านิยมขององค์กรให้พนักงานมีเป้าหมายที่เน้นสร้างคุณค่าให้สังคม เชื่อในความเท่าเทียมกัน และมีอำนาจในการตัดสินใจ www.se.com/th

เกี่ยวกับดับบลิวเอชเอ กรุ๊ป

บริษัท ดับบลิวเอชเอ คอร์ปอเรชั่น จำกัด (มหาชน) (ดับบลิวเอชเอ กรุ๊ป) ผู้นำอันดับหนึ่งในการให้บริการโซลูชันครบวงจรด้าน โลจิสติกส์และนิคมอุตสาหกรรมของไทย โดยธุรกิจของดับบลิวเอชเอ กรุ๊ป ประกอบด้วย 4 กลุ่มธุรกิจหลัก ได้แก่ โลจิสติกส์ นิคมอุตสาหกรรม ธุรกิจสาธารณูปโภคและพลังงาน และดิจิทัล แพลตฟอร์ม ด้วยบริการโซลูชันแบบครบวงจรสำหรับลูกค้า ทุกกลุ่มอุตสาหกรรมทั้งในและนอกนิคมอุตสาหกรรม ดังนี้

กลุ่มธุรกิจพัฒนาโลจิสติกส์ มุ่งให้บริการศูนย์กระจายสินค้า คลังสินค้า และโรงงานแบบ Built-to-Suit แบบพรีเมียมที่ได้มาตรฐานระดับโลกแก่ลูกค้า โดยบริษัทฯ เป็นผู้ริเริ่มแนวคิดการสร้างอาคารอุตสาหกรรมแบบ Built-to-Suit มาตั้งแต่ปี 2546 โดยปัจจุบันมีพื้นที่คลังสินค้าและโรงงานแบบ Built-to-Suit รวมทั้งสิ้นกว่า 2,300,000 ตารางเมตร บนทำเลที่ตั้งในจุดยุทธศาสตร์กว่า 20 แห่งทั่วประเทศ

กลุ่มธุรกิจนิคมอุตสาหกรรม ในฐานะผู้พัฒนานิคมอุตสาหกรรมคุณภาพระดับโลก ดับบลิวเอชเอ อินดัสเตรียล ดีเวลลอปเม้นท์ มีทั้งโครงสร้างพื้นฐาน สาธารณูปโภค คลัสเตอร์อุตสาหกรรม ได้แก่ คลัสเตอร์อุตสาหกรรมยานยนต์ คลัสเตอร์อุตสาหกรรมปิโตรเคมี รวมถึงบริการอุตสาหกรรมต่างๆ ที่แข็งแกร่งและมีประสิทธิภาพ ปัจจุบันดับบลิวเอชเอ กรุ๊ป มีนิคมอุตสาหกรรมทั้งสิ้น 11+ แห่งบนพื้นที่กว่า 48,627 ไร่ (7,780 เฮกตาร์) โดยส่วนใหญ่ตั้งอยู่ในประเทศไทยที่จังหวัดระยอง ชลบุรี และสระบุรี ในปี 2561 คณะกรรมการนโยบายการพัฒนาระเบียงเศรษฐกิจพิเศษภาคตะวันออก (กรศ.) ได้ประกาศอย่างเป็นทางการให้ นิคมอุตสาหกรรมของดับบลิวเอชเอ 9 แห่ง เป็นพื้นที่ เขตส่งเสริมอุตสาหกรรมเป้าหมายในโครงการพัฒนาระเบียงเศรษฐกิจภาคตะวันออก (อีอีซี)

สอดคล้องกับพันธกิจของดับบลิวเอชเอ กรุ๊ปในการมุ่งมั่นส่งเสริมการพัฒนา

10 อุตสาหกรรมเป้าหมาย (S-curve) ของประเทศด้วย รวมถึงนิคมอุตสาหกรรมดับบลิวเอชเอ อินดัสเตรียล โซน 1 – เหวะฮาน ในประเทศเวียดนามอีกหนึ่งแห่ง

กลุ่มธุรกิจสาธารณูปโภคและไฟฟ้า ในฐานะผู้ให้บริการด้านระบบสาธารณูปโภคต่างๆ ให้กับลูกค้าในนิคมอุตสาหกรรมแต่เพียงผู้เดียว รวมถึงการร่วมลงทุนด้านไฟฟ้ากับผู้ผลิตพลังงานไฟฟ้าชั้นนำของโลก ดับบลิวเอชเอ กรุ๊ป จึงสามารถสร้างความมั่นใจในการให้บริการด้านสาธารณูปโภคแก่ลูกค้าในนิคมอุตสาหกรรมได้อย่างต่อเนื่อง โดยบริษัท ดับบลิวเอชเอ ยูทิลิตี้ส์ แอนด์ พาวเวอร์ จำกัด (มหาชน) ในเครือดับบลิวเอชเอ กรุ๊ป มีกำลังการผลิตน้ำรวมถึง 105 ล้านลูกบาศก์เมตรต่อปี และมีกำลังการผลิตไฟฟ้าตามสัดส่วนการถือหุ้นของโรงไฟฟ้าที่เริ่มดำเนินการเชิงพาณิชย์รวม 521 เมกะวัตต์

กลุ่มธุรกิจดิจิทัล บริษัท ดับบลิวเอชเอ อินโฟนิท จำกัด ในเครือดับบลิวเอชเอ กรุ๊ป มีบริการดาต้าโซลูชัน และดิจิทัลแพลตฟอร์มต่างๆ อย่างครบครัน โดยมีบริการดาต้าเซ็นเตอร์ 4 แห่ง บริการไฟเบอร์ออฟติก (FTTx) และได้เข้าถือหุ้นในเข้าถือหุ้นในบริษัท Supernap Thailand ตลอดจนจะมีการลงทุนด้านดิจิทัลอินฟราสตรักเจอร์ เพื่อรองรับการดำเนินธุรกิจเชิงอัจฉริยะของลูกค้า ซึ่งเป็นบริษัทชั้นนำทั้งในและต่างประเทศ

เว็บไซต์: www.wha-group.com www.wha-industrialestate.com

สแกน QR Code เพื่อดูข้อมูลเพิ่มเติม



สอบถามข้อมูลเพิ่มเติม

บริษัท เอพีพีอาร์ มีเดีย จำกัด 02-655-6633

ทนุ รักษาผล /086 398 1290 / thanu@apprmedia.com

นวรรตน์ ฉัตรตรงค์ /090 093 6555 / nawarat@apprmedia.com

สุชาลี พงษ์ประเสริฐ /094 919 4663 / suchalee@apprmedia.com