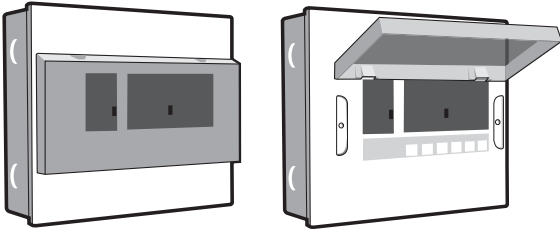


# Square D Classic Consumer Unit

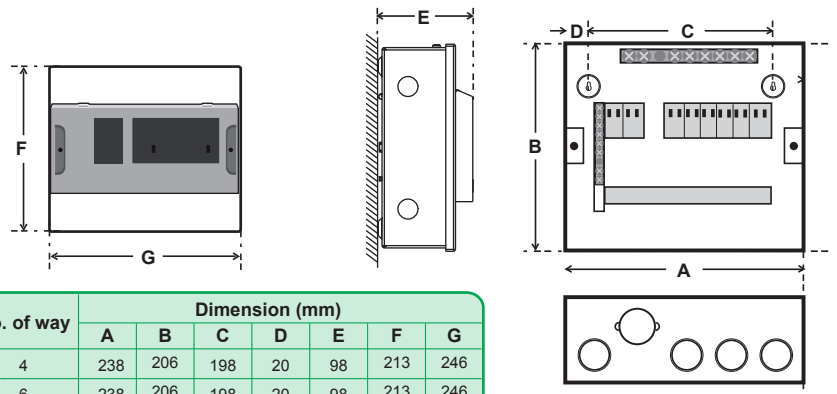


**Schneider**  
Electric



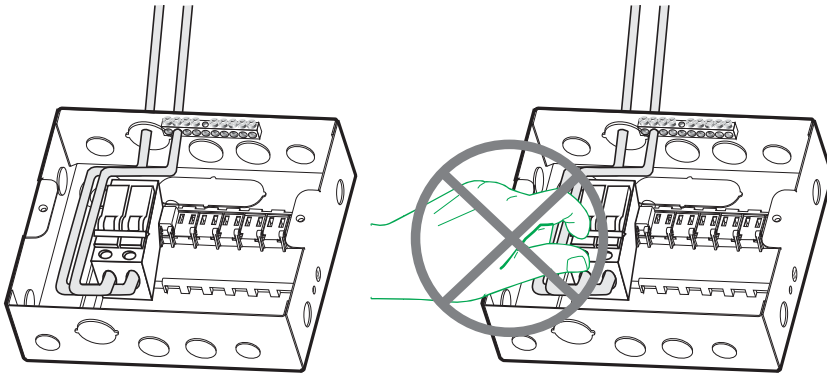
ชนิด. 1436-2540

1



No. of way	Dimension (mm)						
	A	B	C	D	E	F	G
4	238	206	198	20	98	213	246
6	238	206	198	20	98	213	246
10	315	206	275	20	98	213	322
14 / 4+4	391	206	351	20	98	213	398
18 / 8+4 / 8+8	540	206	500	20	98	213	547

2

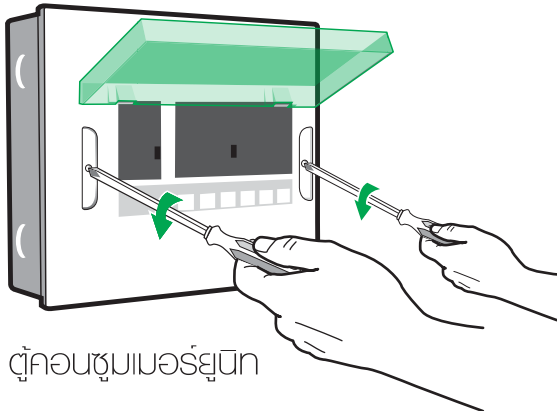


**คำเตือน**

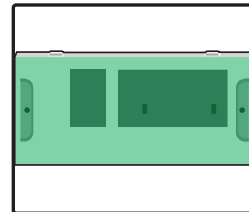
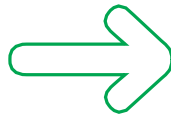
แรงดันไฟฟ้าสามารถก่อให้เกิดอันตรายถึงต่อชีวิต และทรัพย์สินได้เพื่อความปลอดภัย จะต้องเปิดหรือปลดวาร์ออกจากแหล่งจ่ายแรงดันก่อนการติดตั้ง หรือทำการเปลี่ยนแปลงแก้ไข ทุกครั้ง

3

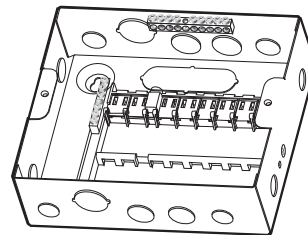
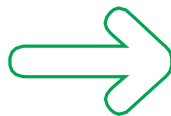
ถอดฝาหน้าากออก



ตู้คอนซูมเมอร์ยูนิต



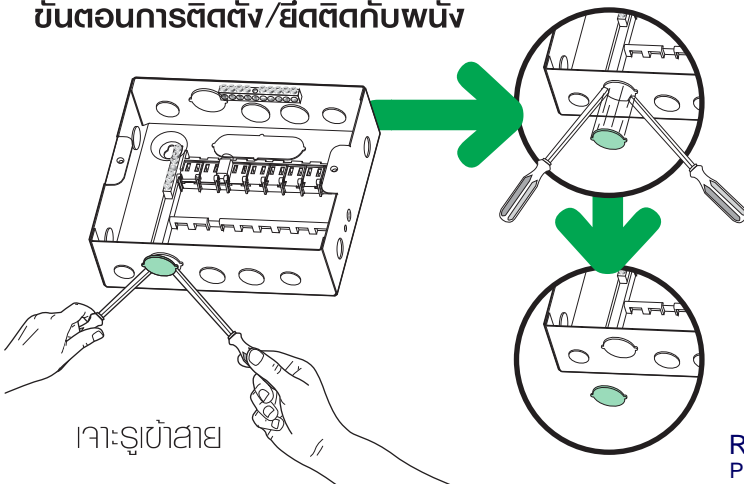
ฝาหน้าาก



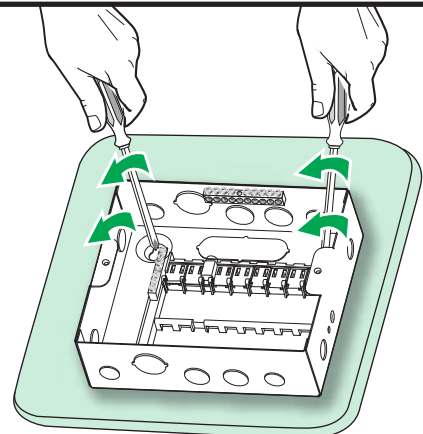
กล่องและอุปกรณ์ภายใน

4

ขั้นตอนการติดตั้ง/ยึดติดกับผนัง

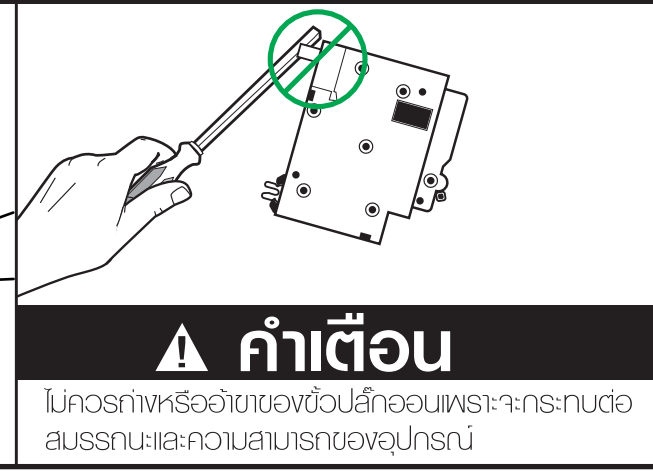
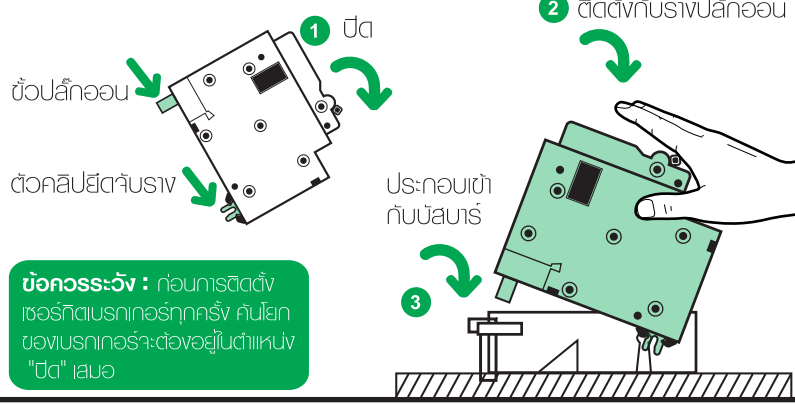


ใส่รูเข้าสาย

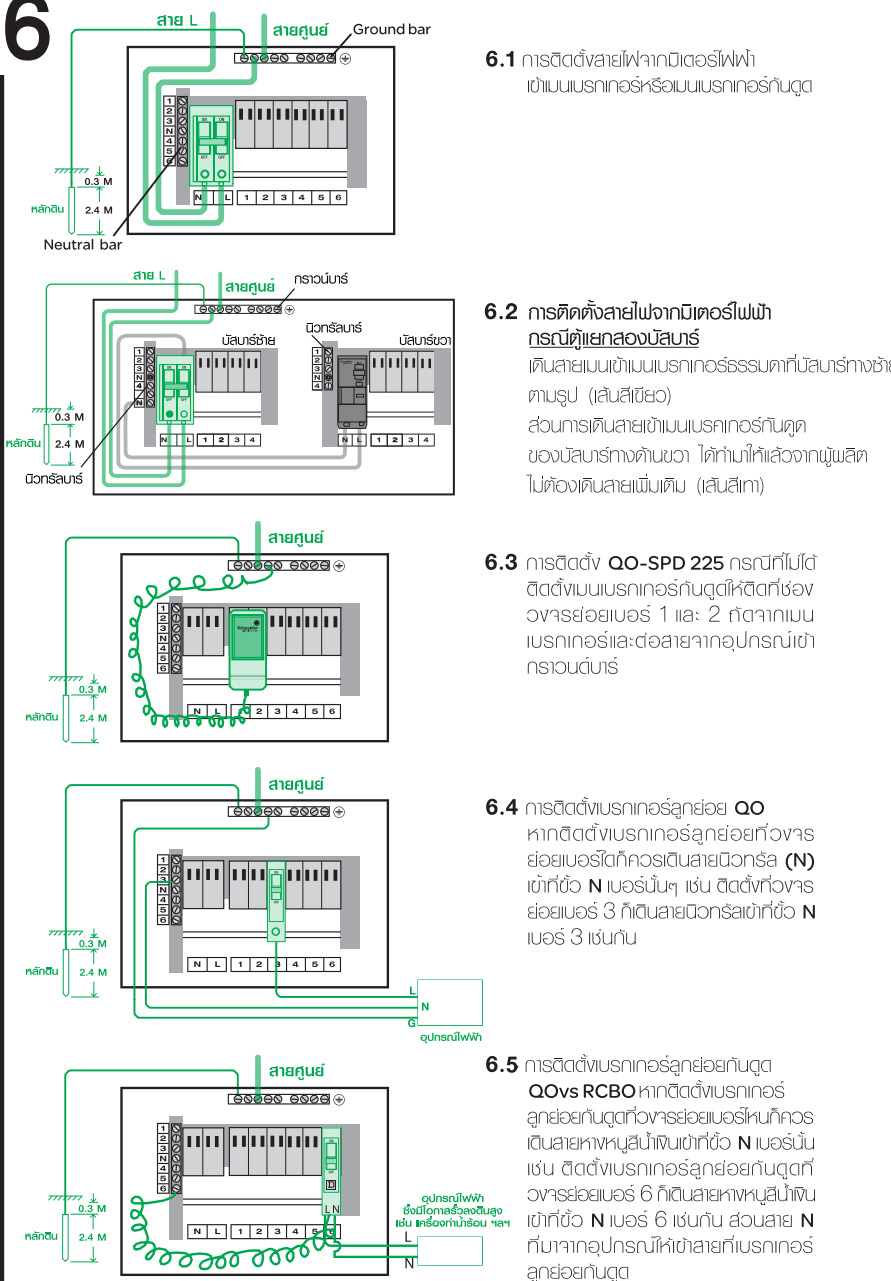


ยึดติดกับผนัง

# 5 ติดตั้งเซอร์กิตเบรกเกอร์ : ระบบปลั๊กออน

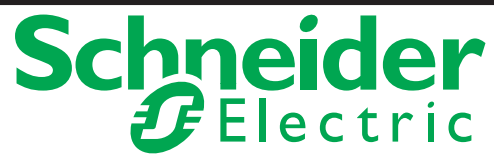
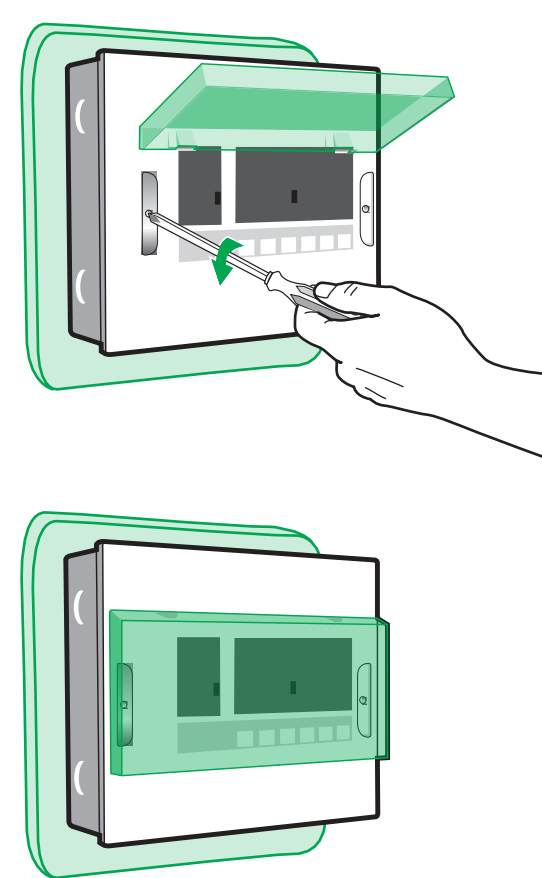


# 6



# 7

## ประกอบฝาหน้ากากเข้ากับตู้คอนซูมเมอร์ยูนิต



### C<sup>3</sup> (Customer Care Center)

แพนกลูกค้าสัมพันธ์  
หากท่านต้องการความช่วยเหลือเกี่ยวกับสินค้าสามารถติดต่อแพนลูกค้าสัมพันธ์ได้ที่เบอร์ Toll Free 1800 247 365, 0-2617-5555  
Email : customercare.th@schneider-electric.com

### คำเตือน

การรับประกันของบริษัท ซันเตอร์ อิเล็กทริก จะครอบคลุม ผลิตภัณฑ์ที่ขายใต้ตราสินค้า ซันเตอร์ อิเล็กทริก และสแควร์ ดี ต่อเมื่อสินค้าเซอร์กิตเบรกเกอร์ และ ตู้ไฟฟ้าคอนซูมเมอร์ยูนิตหรือโหนดเซนเตอร์ของ ซันเตอร์ อิเล็กทริก และสแควร์ ดี มีการใช้งานร่วมกัน การใช้งานผลิตภัณฑ์ดังกล่าวร่วมกับอุปกรณ์ที่ไม่ได้เป็นสินค้าของซันเตอร์ อิเล็กทริก และสแควร์ ดี สามารถส่งผลกระทบต่ออันตรายร้ายแรงต่อชีวิตและทรัพย์สินได้ ฉะนั้นจึงควรหลีกเลี่ยงการใช้แทนเซอร์กิตเบรกเกอร์อื่นร่วมกับตู้ไฟฟ้าคอนซูมเมอร์ยูนิตหรือโหนดเซนเตอร์ ของซันเตอร์ อิเล็กทริก และสแควร์ ดี สำหรับข้อสงสัยหรือข้อมูลเพิ่มเติมท่านสามารถสอบถามได้จากตัวแทนจำหน่ายสินค้า ซันเตอร์ อิเล็กทริก และสแควร์ ดี ที่ได้รับอนุญาต ใกล้เคียงบ้านท่าน

75504155AAN