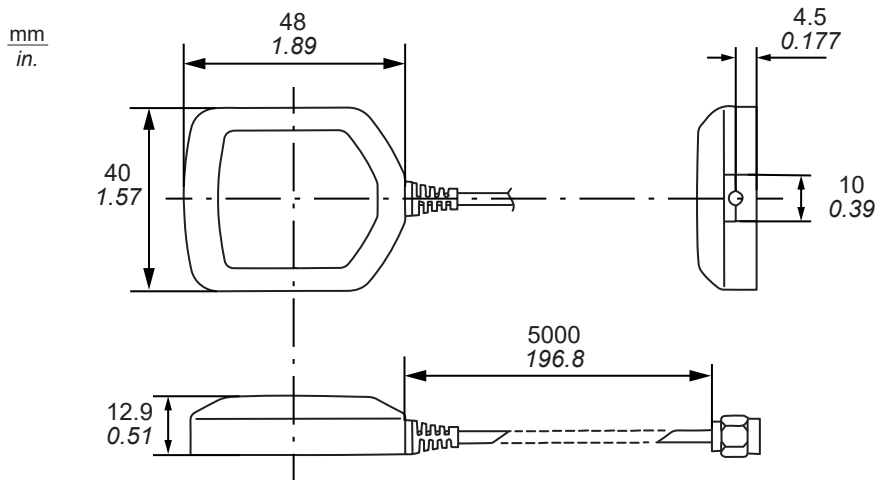
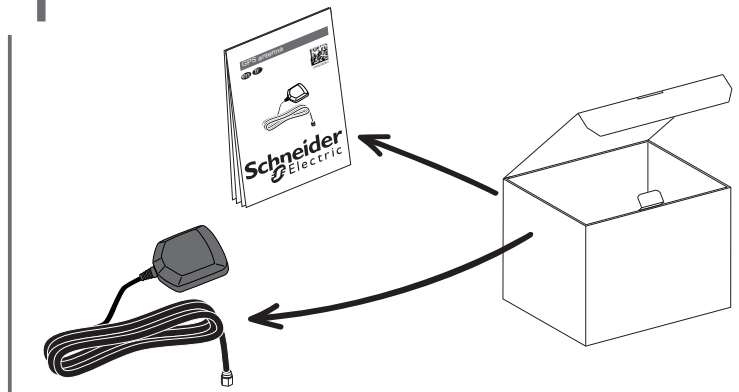




PHA2242900



EMS59161

Schneider
Electric

⚠ WARNING
HAZARD OF INCORRECT OPERATION

Turn off all power supplying the equipment in which the GPS antenna is to be installed before working on it.

Failure to follow these instructions can result in death or serious injury or equipment damage.

⚠ AVERTISSEMENT
RISQUE DE MAUVAISE MANIPULATION

Débranchez toutes les sources d'alimentation de l'équipement dans lequel l'antenne GPS doit être installée avant toute opération sur celui-ci.

Le non-respect de ces directives peut engendrer la mort ou des blessures corporelles graves ou des dommages sur l'équipement.

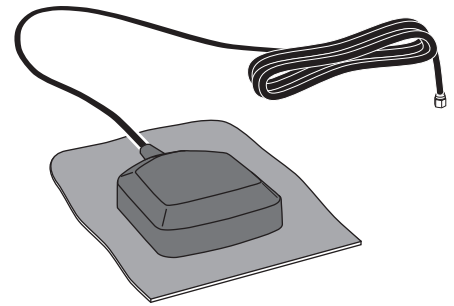
GPS Antenna

● Weight:	≤ 105 g (0.23 lb)
● Dimensions:	48 x 40 x 13 mm (1.89 x 1.57 x 0.51 in)
● Cable:	5m RG174 standard
● Connector:	SMA
● Mounting:	Magnetic base
● Housing color:	Black
● Frequency:	1575 ± 3 MHz
● Bandwidth:	min. 10 MHz
● Impedance:	50 Ω
● Power handling:	1 watt
● Amplifier gain:	typ. 27 dB (without cable)
● DC Voltage:	2.7 to 6.0 VDC
● DC Current:	typ 8.5 mA, ± 4.5 mA
● Noise figure:	typ. 1.8 dB
● Output VSWR:	max. 2.0
● Operating temperature:	-40°C to +85°C
● Storage temperature:	-40°C to +85°C
● Humidity:	95%~100% RH
● IP protection rating:	IP56
● Vibration:	Sine Sweep, 1G(0-P), 10-150-10Hz each axis

Antenne GPS

● Poids :	≤ 105 g (0.23 lb)
● Dimensions :	48 x 40 x 13 mm (1.89 x 1.57 x 0.51 in)
● Câble :	5m standard RG174
● Connecteur :	SMA
● Fixation :	Base magnétique
● Couleur boîtier :	Noir
● Fréquences :	1575 ± 3 MHz
● Bande passante :	min. 10 MHz
● Impédance :	50 Ω
● Gestion de puissance :	1 watt
● Gain d'amplification :	typ. 27 dB (sans câble)
● Tension continue :	2.7 à 6.0 VDC
● Courant continu :	typ 8.5 mA, ± 4.5 mA
● Bruit :	typ. 1.8 dB
● Taux d'onde stationnaire :	max. 2.0 (tension)
● Température fonctionnement :	-40°C à +85°C
● Température de stockage :	-40°C à +85°C
● Humidité :	95%~100% RH
● Degré de protection IP :	IP56
● Vibration :	Balayage sinusoïdal, 1G(0-P), 10-150-10Hz sur chaque axe

- 1** The GPS antenna is magnetized on its base. To hold the antenna on its support, simply place the antenna on a metal plate.
L'antenne GPS est aimantée sur sa partie inférieure. Pour maintenir l'antenne sur son support, il suffit de poser celle-ci sur une plaque métallique.



NOTICE

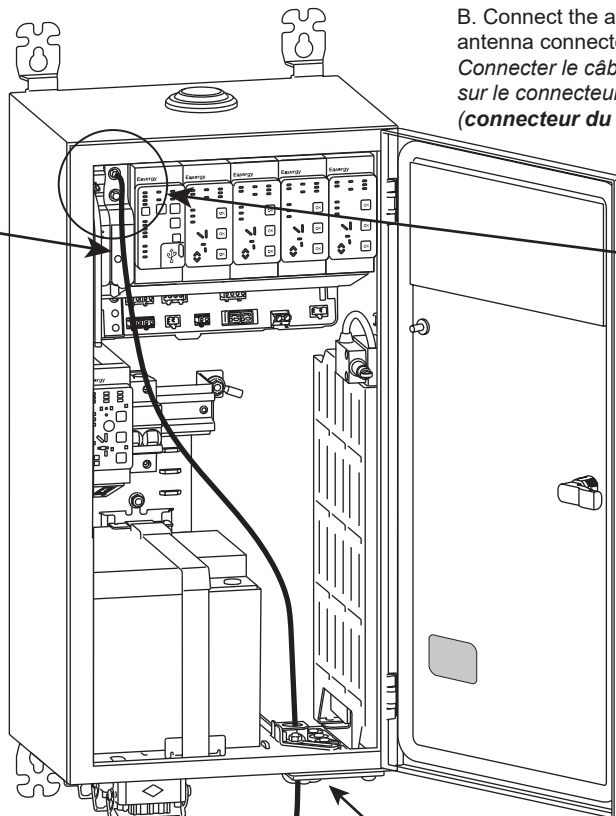
HAZARD OF BAD GPS RECEPTION LEVEL
 Choose a location to install the antenna so that there are no obstacles that could affect the reception of GPS signals.
Failure to follow these instructions can result in equipment damage.

AVIS

RISQUE DE MAUVAISE RECEPTION GPS
 Choisir un endroit ou poser l'antenne de manière à ce qu'il n'y ait pas d'obstacle pouvant altérer la réception des signaux GPS.
Le non-respect de ces directives peut provoquer des dommages sur l'équipement.

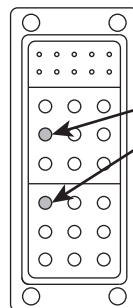
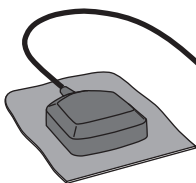
- 2** Example with T300 Cabinet
Exemple avec un coffret T300

HU250 4G modem with GPS synchro (EMS59154/EMS59155)
Modem HU250 4G avec synchro GPS (EMS59154/EMS59155)



B. Connect the antenna cable directly to the GPS antenna connector of the 4G modem (**the top one**).
Connecter le câble venant de l'antenne directement sur le connecteur d'antenne GPS du modem 4G (connecteur du haut).

GPS antenna
Antenne GPS



A. Pass the antenna cable through one of the grommets provided for this purpose underneath the enclosure.
Faire passer le câble d'antenne à travers l'un des passe-fils prévus à cet effet sous le coffret.


Schneider Electric
 35 rue Joseph Monier
 92500 Rueil Malmaison - France
 Phone : +33 (0)1 41 29 70 00
 www.schneider-electric.com

© 2017 Schneider Electric. All Rights Reserved.

As standards, specifications and designs change from time to time, always ask for confirmation of the information given in this publication.

En raison de l'évolution des normes et du matériel, les caractéristiques indiquées par les textes et les images de ce document ne nous engagent qu'après engagement par nos services.

Publication : Schneider Electric
 Production : Schneider Electric
 Printing : Schneider Electric

Made in France
 This document was printed on environmentally friendly paper