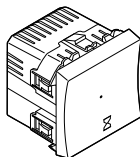


Unica



NU3535xx



...W

LED 200 W

2200 W

2000 W



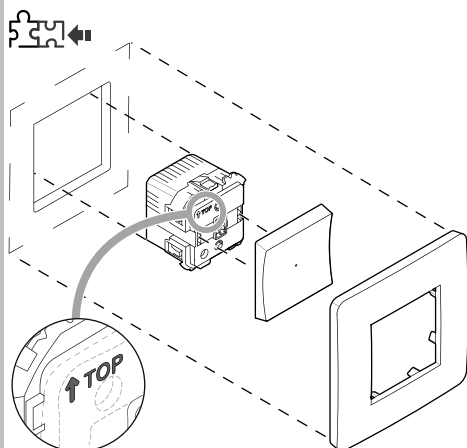
1050 VA

C 10 A, 140µF

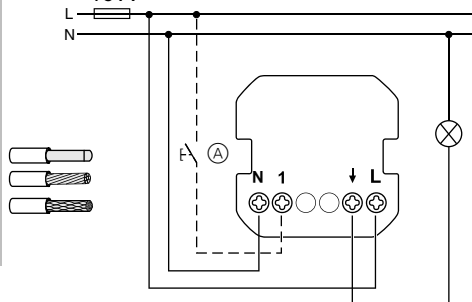
200 W

500 VA

M 1000 VA



16 A



Acessórios necessários

A completar com:

- Moldura com o design correspondente

Acessórios

A completar com:

- Placa de suporte com o design desejado.

Para a sua segurança


PERIGO
PERIGO DE CHOQUE ELÉTRICO, EXPLOSÃO
OU ARCO ELÉTRICO

A instalação elétrica segura deve realizar-se apenas por profissionais especializados. Os profissionais especializados devem provar que possuem conhecimentos aprofundados nas seguintes áreas:

- Ligação a redes de instalação
- Ligação de vários dispositivos elétricos
- Instalação de cabos elétricos
- Normas de segurança, regulamentos e regras de cablagem locais

O incumprimento destas instruções tem como consequências a morte ou ferimentos graves.


PERIGO
Perigo de morte por electrocussão.

A saída pode transportar corrente eléctrica mesmo com a carga desligada.

- Quando trabalhar no dispositivo: desligue sempre o dispositivo da alimentação através do fusível do circuito de entrada.

O incumprimento destas instruções tem como consequências a morte ou ferimentos graves.

Conhecer o contador regressivo 10 A

Pode utilizar o contador regressivo 10 A (a seguir designado por **temporizador**) para ligar cargas óhmicas, indutivas ou capacitivas por um tempo de duração configurável.

Propriedades:

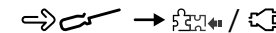
- Desligar ou reiniciar manualmente o tempo de duração com um tempo de duração activado.
- Operação com unidade extensora (botão de pressão mecânico)

- LED de estado integrado

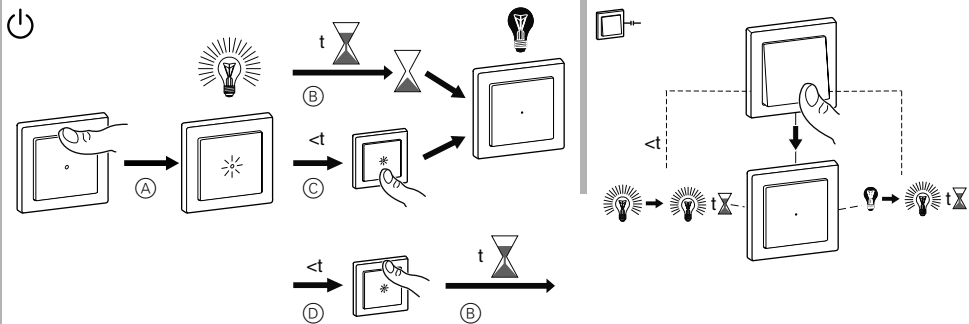
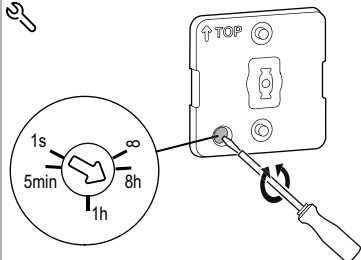
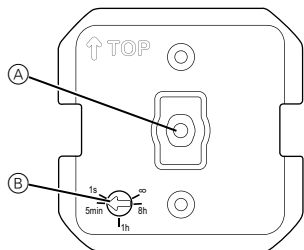
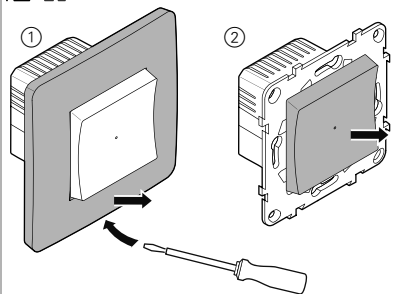
Configurações:

- Tempo de duração: 5 minutos - 8 horas (parâmetro predefinido 5 minutos)
- Modo infinito: Interruptor de ligar/desligar
- Modo de accionamento: Ligar um segundo temporizador

Montar o temporizador

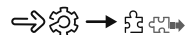


- (A) Botão de pressão mecânico na conexão da unidade extensora (opcional)



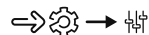
Configurar o temporizador

Retirar a tampa



- Retirar a moldura.
- Retirar o botão de pressão.

Displays e elementos de operação



- LED de estado (vermelho)
- Potenciômetro

Funções de configuração



Tempo de duração: 5min-1h-8h

Configurar um tempo de duração infinitamente ajustável entre 5 minutos e 8 horas. Quanto mais rodar o potenciômetro no sentido contrário aos dos ponteiros do relógio, mais rápido aumentam as configurações.

Modo infinito: ∞

Pode utilizar o temporizador como um interruptor normal no modo infinito. As cargas só podem ser desligadas manualmente.

Modo de accionamento: 1s

Utilizando um temporizador no modo de accionamento, pode operar um segundo temporizador externamente e comutar cargas conectadas.

Operar o temporizador

Operar o temporizador localmente



- Ligar o temporizador para o tempo de duração configurado (t).
- O temporizador desliga-se automaticamente depois de decorrido o tempo de duração (t).
- Desligar o temporizador antes de decorrido o tempo de duração (<t).

As cargas conectadas e o interruptor LED ligam e desligam com o temporizador.

- Reiniciar o tempo de duração activado (t) antes de este ter terminado (<t).

Operar o temporizador utilizando uma unidade extensora



Utilizando um botão de pressão mecânico ligado à conexão da unidade extensora, ligue o temporizador ou reinicie o tempo de duração activado antes de este ter terminado (<t).

Que fazer se houver um problema?

A carga conectada não liga:

- Verificar a alimentação de corrente.
- Desligar e ligar o temporizador.
- Verificar a carga.
- Caso se trate de um botão de pressão externo, verifique os cabos.

Informação técnica

Tensão nominal: AC 230 V ~, 50 Hz

Potência nominal:

Bornes de ligação: Terminais de parafusos, máx. 2 x 2,5 mm², 0,5 Nm

Unidade extensora: Botão de pressão único, número ilimitado máx. 50 m

Protecção de fusíveis: disjuntor de 16 A

Corrente nominal: 10 AX, cosφ = 0,6



Separar o dispositivo do restante lixo doméstico colocando-o num ponto de recolha oficial. A reciclagem profissional protege o ambiente e as pessoas de possíveis efeitos prejudiciais.

Schneider Electric Industries SAS

Para perguntas técnicas, queira contactar o Centro de Atendimento ao Cliente do seu país.

schneider-electric.com/contact