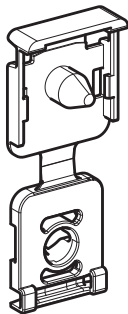


en ru



Schneider
Electric

Screw Shield

Пломбируемая клеммная заглушка для EZ9F

⚠ ⚠ DANGER / ОПАСНО

**HAZARD OF ELECTRIC SHOCK, EXPLOSION,
OR ARC FLASH**

- Disconnect all power before servicing equipment.
 - Close securely the screw shield before reapplying power.
- Failure to follow these instructions will result in death or serious injury.**

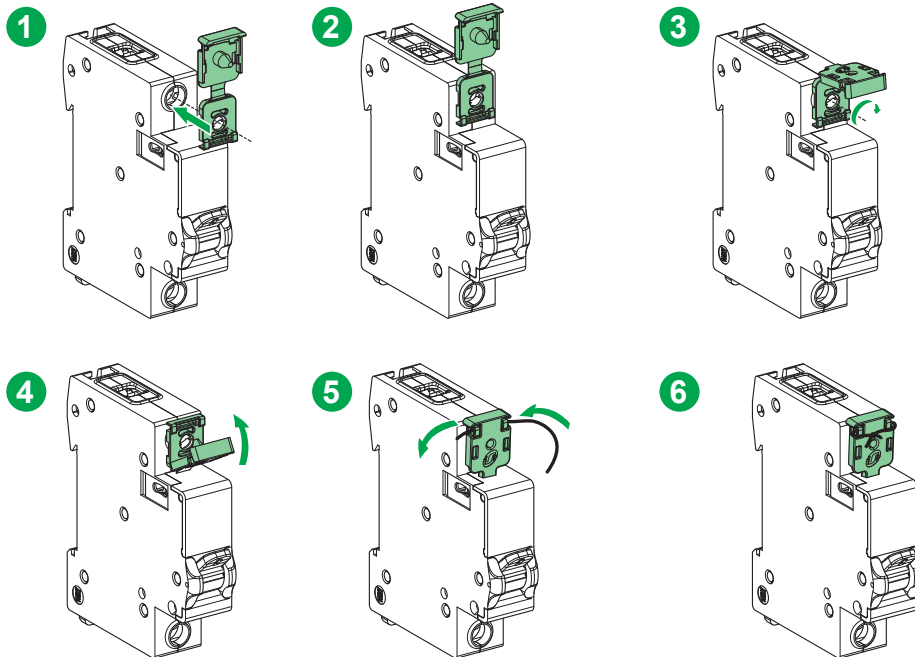
**Опасность поражением электрическим током,
опасность взрыва или вспышки дуги.**

- Перед обслуживанием или ремонтом убедитесь, что питание отключено.

- Перед подачей питания надежно закройте Пломбуемую клеммную заглушку.

Несоблюдение этих инструкций может привести к смерти или серьезной травме.

Instructions for use / Инструкция по применению



Schneider Electric Industries SAS

35, rue Joseph Monier

CS 30323

F - 92506 Rueil Malmaison Cedex

www.schneider-electric.com

NHA5258601-00