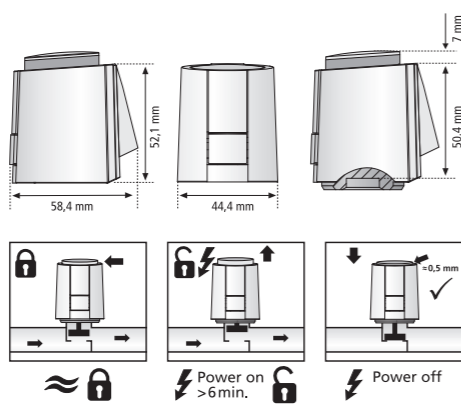


Termoelektromos szelephajtás, 230 V

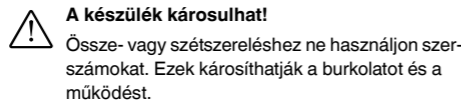
Használati utasítás



Cikkszám MTN639125

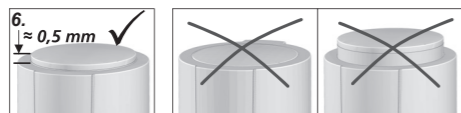
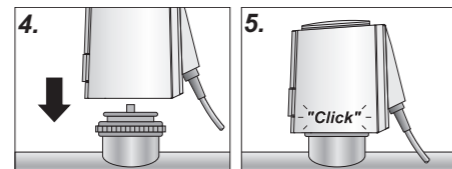
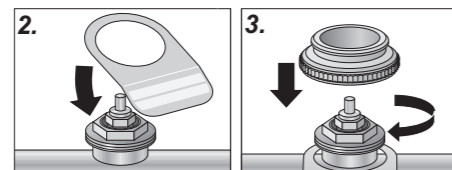
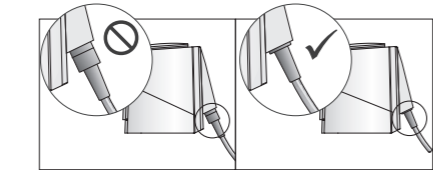
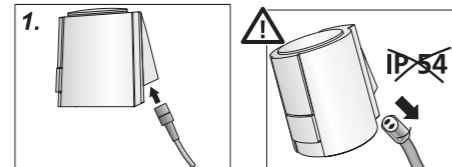


A szelephajtás felszerelése



Összeszerelés

- 1 Csatlakoztassa a csatlakozókábelt a dugóval a szelephajtáshoz ütközésig. Gondoskodjon arról, hogy a dugó megfelelően rögzüljön. Az IP54 védelmi osztály csak akkor érvényes, ha a dugó megfelelően van beillesztve.
- 2 Amennyiben szükséges: Csatlakoztassa le a felirat-tartót a csomagolásról, és akassza a szelepre az összeszerelés előtt.
- 3 Csavarozza a megfelelő szelepadaptert (tartozék) a szelepre.
- 4 Csatlakoztassa kézzel a szelephajtást.
- 5 A szelephajtásnak hallhatóan a helyére kell kattannia a szelepadapteren.
- 6 Ellenőrizze, hogy a felszerelés megfelelő-e: A belső résznek kb. 0,5 mm-re ki kell állnia. Ellenkező esetben: Használjon eltérő szelepadaptert.



Tartozékok

– Szelepadapterek különféle szeleptestekre való felszereléshez (cikksz.: MTN6391..)

Az Ön biztonsága érdekében

VESZÉLY
Súlyos dologi kár és személyi sérülés kockázata – pl. tűz vagy áramütés révén – helytelen villamos szerelés következtében.

A biztonságos villamos szerelés csak akkor szavatolható, ha az adott személy rendelkezik alapvető ismeretekkel a következő területeken:

- szerelőhálózatokhoz történő csatlakoztatás
- több villamos készülék csatlakoztatása
- villamos vezetékek fektetése

Ilyen készségekkel és tapasztalattal általában csak a villamos szerelési technológia területén képzett szakemberek rendelkeznek. Ha a szerelést végző személyek nem felelnek meg ezeknek a minimális követelményeknek, illetve bármilyen módon figyelmen kívül hagyják őket, a dologi károk vagy személyi sérülések felelőssége kizárólag Önt terheli.

A szelephajtás ismertetése

A termoelektromos szelephajtás 230 V (a továbbiakban: **szelephajtás**) a fűtési, szellőztetési és légkondicionálási technológiában használatos szelepek kinyitására és bezárására. Vezérlése kétpontos szabályozással vagy impulzusszélesség-modulációval történik megfelelő fűtési szabályozóval vagy helyiséghőmérséklet-vezérléssel.

Jellemzők és funkciók

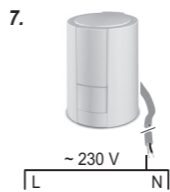
- Egyenletes nyitás és zárás expanziós elem és nyomrugó segítségével a megfelelő reakcióidő alatt (beállítási erő: 100 N).
- Legerjesztett zárt
- „First open” funkció: A hajtás gyárilag legerjesztett nyitott üzemmódba van beállítva. Ez lehetővé teszi, hogy a fűtés a kezdeti építési fázisban is üzemeltethető legyen. A tápfeszültséghez való csatlakoztatás után a szelephajtás „legerjesztett zárt” üzemmódba áll
- Színes gyűrű segítségével az állapotjelzés (nyitott, zárt, köztes pozíció) látható és felismerhető
- Különböző szeleptestekre való felszerelés lehetséges szelepadapterekkel (tartozékok)
- Módosítás-ellenőrzés a szelepen
- Lehetséges felszerelés az összes helyszínen (360°-os dugaszolható szerelvénny)
- Dugaszolható csatlakozókábel

Csatlakoztatás

⚡ Elektromos áramütés okozta halálos sérülés veszélye!

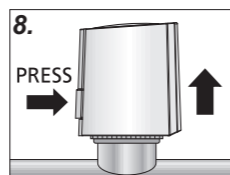
A szelephajtást képzett villanszerelőnek kell a tápfeszültséghez csatlakoztatnia.

- 7 Csatlakoztassa a dugós csatlakozókábelt a tápfeszültséghez. Vegye figyelembe a készülék műszaki adatait.



Szűrszerelés

- 8 Erősen nyomja meg a reteszelőgombot, és vegye ki a szelephajtást a szelepadapterből.



Műszaki adatok

Tápfeszültség:	AC 230 V, 50/60 Hz
Bekapcsolási áram:	max. 550 mA max. 100 ms-re
Energiafogyasztás:	1 W
Emelőmagasság:	kb. 4 mm
Mozgási idő:	kb. 3,5 min/4 mm
Beállítási erő:	100 N
Keringő közeg hőmérséklete:	0-100 °C
IP védelmi osztály:	IP54, az összes felszerelési pozícióban
Biztonsági osztály:	II, az összes felszerelési pozícióban
Összekötő kábel:	1 m, 2x0,75 mm ²

Schneider Electric Industries SAS

Műszaki problémák esetén vegye fel a kapcsolatot az Ön országában működő ügyfélszolgálatunkkal.

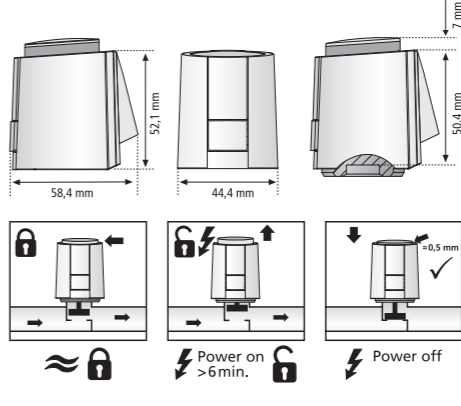
www.schneider-electric.com

Mecanizm de antrenare a valvei termoelectrice 230 V

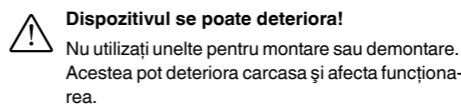
Instrucțiuni de operare



Art. nr. MTN639125

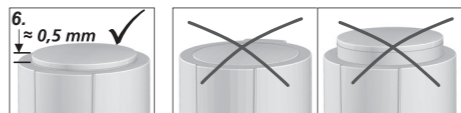
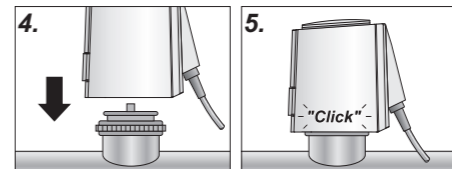
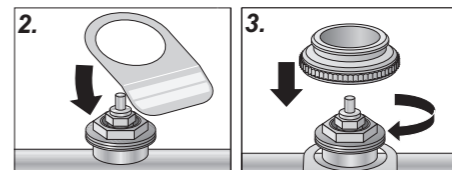
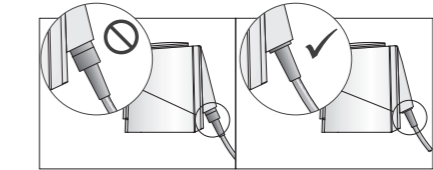
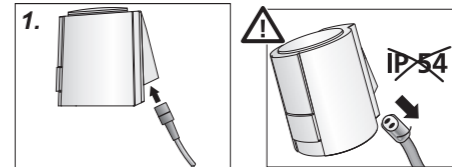


Montarea comenzii supapei



Montaj

- 1 Introduceți cablul de conectare cu fișa de conectare în mecanismul de acționare a valvei. Asigurați-vă că fișa de conectare este bine fixată. Gradul de protecție IP54 este asigurat numai dacă fișa de conectare a fost fixată corect.
- 2 Dacă este nevoie: Detașați brățara de etichetare de pe ambalaj și atașați-o la valvă înainte de montaj.
- 3 Înșurubați adaptorul de valvă adecvat (accesoriu) în valvă.
- 4 Atașați manual mecanismul de acționare a valvei.
- 5 Mecanismul de acționare a valvei trebuie să se fixeze cu un clic în adaptorul de valvă.
- 6 Verificați montajul corect. Partea interioară trebuie să iasă cu aprox. 0,5 mm. În caz contrar, utilizați alt adaptor de valvă.



Accesorii

– Adaptoare de valvă pentru montare la diferite corpuri de valvă (nr. art. MTN6391..)

Pentru siguranța dumneavoastră

⚡ PERICOL
Risc de daune materiale și de răniri corporale grave, de exemplu provocate de foc sau șoc electric din cauza unei instalații electrice incorecte.

O instalație electrică sigură poate fi garantată numai dacă persoana care o realizează dispune de cunoștințe de bază în domeniile următoare:

- Conectare la rețele de instalații
- Conectarea mai multor dispozitive electrice
- Pozarea cablurilor electrice

Competența și experiența profesională necesare sunt deținute în general numai de personalul calificat cu experiență în domeniul tehnologiei instalațiilor electrice. Dacă aceste condiții minime nu sunt îndeplinite sau sunt ignorate într-un fel sau altul, veți purta întreaga responsabilitate în caz de daune materiale sau de răniri corporale.

Familiarizarea cu comanda supapei

Mecanismul de acționare a valvei termoelectrice 230 V (denumit în continuare **mecanizm de acționare a valvei**) este utilizat pentru deschiderea și închiderea valvei de la sistemele de încălzire, de ventilație și de aer condiționat. Este comandat prin reglare în două puncte sau prin modulație prin variația duratei impulsului, cu ajutorul unui actuator de încălzire sau al controllerului temperaturii de ambianță.

Caracteristici și funcții:

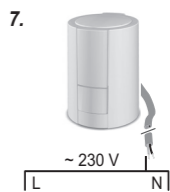
- Deschiderea și închiderea uniformă folosind un element de expansiune și un arc de compresie în funcție de timpul de reacție corespunzător (forță de poziționare 100 N).
- Închis, fără tensiune
- Funcția de deschidere inițială: mecanismul de acționare este setat din fabrică la „închis, fără tensiune”. Aceasta permite utilizarea încălzirii și în faza de construcție a clădirii. După conectarea la alimentare cu tensiune, mecanismul de acționare a valvei trece în modul „închis, fără tensiune”
- Indicarea stării (deschis, închis, poziții intermediare) este vizibilă și sesizabilă cu ajutorul inelelor colorate.
- Posibilitatea montajului la corpuri de valvă diferite, cu adaptoare de valvă (accesorii)
- Controlul modificării la valvă
- Montaj posibil în toate locațiile (modul de conectare 360°)
- Cablu de conectare cu fișă de conectare

Conectare

⚡ Pericol de accidentare mortală prin electrocutare!

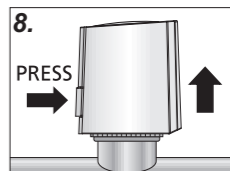
Conectarea mecanismului de acționare a valvei la alimentarea cu tensiune trebuie executată de un tehnician calificat.

- 7 Conectați cablul de conectare cu fișe la alimentarea cu tensiune. Atenție la datele tehnice ale dispozitivului.



Demontare

- 8 Apăsăți bine pe butonul de blocare și scoateți mecanismul de acționare a valvei din adaptorul de valvă.



Date tehnice

Tensiune de alimentare:	CA 230 V, 50/60 Hz
Curent de conectare:	max. 550 mA timp de max. 100 ms
Consum de energie:	1 W
Înălțimea de ridicare:	aprox. 4 mm
Timp de funcționare:	aprox. 3.5 min / 4 mm
Forță de poziționare:	100 N
Temperatura mediului circulat:	0-100°C
Grad de protecție IP:	IP54, în toate pozițiile de montaj
Clasă de siguranță:	II, în toate pozițiile de montaj
Cablu de conectare:	1 m, 2x0,75 mm ²

Schneider Electric Industries SAS

Dacă aveți întrebări tehnice, contactați Centrul de Asistență Clienți din țara dumneavoastră.

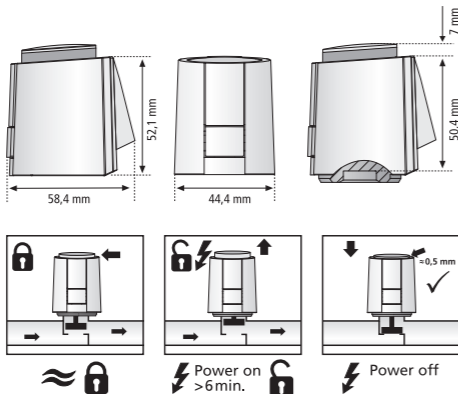
www.schneider-electric.com

Serwonapęd termoelektryczny 230 V

Instrukcja obsługi



Nr art. MTN639125

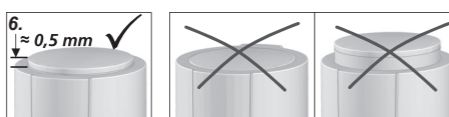
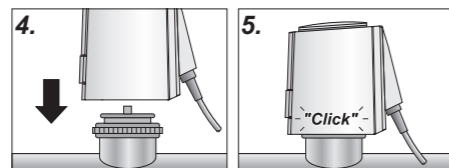
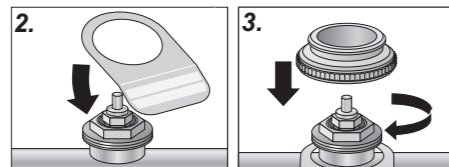
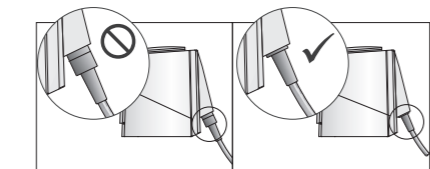
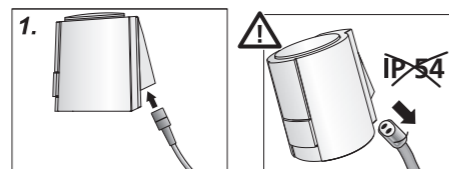


Montaż napędu zaworu

Możliwość uszkodzenia urządzenia!
Nie używać narzędzi do montażu i demontażu. Mogą one uszkodzić obudowę i funkcje urządzenia.

Montaż

- Wpiąć wtyczkę kabla przyłączeniowego w napęd zaworu do jej pełnego zatrzasknięcia. Upewnić się, że wtyczka jest mocno osadzona. Stopień ochrony jest równy IP54 tylko wówczas, gdy wtyczka jest prawidłowo zamocowana.
- W razie potrzeby: zdjąć uchwyt etykiety z opakowania i powiesić na zaworze przed montażem.
- Wkręcić odpowiedni adapter zaworu (osprzęt) na zawór.
- Zamontować ręcznie napęd zaworu.
- Napęd zaworu musi zablokować się na adapterze zaworu ze słyszalnym kliknięciem.
- Sprawdzić, czy montaż jest prawidłowy: część wewnętrzna musi wystawać na ok. 0,5 mm. Jeśli tak nie jest, należy użyć innego adaptera zaworu.



Akcesoria

– Adaptery zaworów do montażu na różnych korpusach zaworu (nr art. MTN6391..)

Zachowanie bezpieczeństwa

NIEBEZPIECZEŃSTWO

Ryzyko poważnego uszkodzenia mienia i obrażeń ciała, np. z powodu pożaru lub porażenia prądem wynikającego z wadliwej instalacji elektrycznej.

Bezpieczeństwo instalacji elektrycznej można zapewnić wyłącznie wtedy, gdy osoba przeprowadzająca instalację może udowodnić posiadanie podstawowej wiedzy w następujących dziedzinach:

- Wykonywanie podłączeń do sieci instalacyjnych
- Łączenie kilku urządzeń elektrycznych
- Montaż okablowania elektrycznego

Takie umiejętności i doświadczenie zwykle posiada jedynie wykwalifikowany specjalista, który przeszedł szkolenie w dziedzinie technologii instalacji elektrycznych. Jeśli te wymogi minimalne nie zostaną spełnione lub zostaną w jakikolwiek sposób zlekceważone, użytkownik będzie ponosił wyłączną odpowiedzialność za wszelkie uszkodzenia mienia lub obrażenia ciała.

Opis napędu zaworu

Napęd zaworu termoelektrycznego 230 V (zwany dalej **napędem zaworu**) jest stosowany do otwierania i zamykania zaworów w systemach ogrzewania, wentylacji i klimatyzacji. Jest on sterowany z wykorzystaniem regulacji 2-punktowej lub modulacji szerokości impulsów za pomocą odpowiedniego aktora grzewczego lub pomieszczeniowego regulatora temperatury.

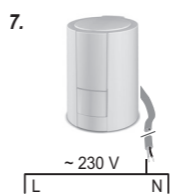
Cechy i funkcje

- Równomierne otwieranie i zamykanie za pomocą elementów rozprężnych i sprężyny naciskowej zgodnie z odpowiednim czasem reakcji (siła nastawcza 100 N)
- Normalnie zamknięty
- Funkcja wstępnego otwarcia: napęd jest ustawiony fabrycznie jako normalnie otwarty. Umożliwia to działanie systemu ogrzewania na etapie budowy budynku. Po podłączeniu zasilania napęd zaworu zmienia tryb działania na „normalnie zamknięty”
- Wizualne i dotykowe wskazanie statusu (otwarty, zamknięty, położenie pośrednie) za pomocą kolorowego pierścienia
- Możliwość montażu różnych korpusów zaworów z adapterami zaworów (osprzęt)
- Kontrola regulacji na zaworze
- Montaż możliwy w każdym położeniu (montaż wtykowy 360°)
- Kabel przyłączeniowy z wtyczką

Podłączenie

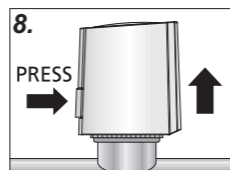
Ryzyko śmiertelnego porażenia prądem!
Tylko wykwalifikowany elektryk może podłączać napęd zaworu do zasilania.

- Podłączyć kabel przyłączeniowy z wtyczką do zasilania. Zwracać uwagę na dane techniczne urządzenia.



Demontaż

- Mocno wcisnąć pokrętkę blokującą i zdjąć napęd zaworu z adaptera zaworu.



Dane techniczne

Napięcie zasilania:	AC 230 V, 50/60 Hz
Prąd załączania:	maks. 550 mA na maks. 100 ms
Pobór mocy:	1 W
Wysokość podnoszenia:	ok. 4 mm
Czas pracy:	ok. 3,5 min / 4 mm
Siła nastawcza:	100 N
Temperatura przepływającej cieczy:	0-100°C
Stopień ochrony IP:	IP54, we wszystkich położeniach montażowych
Klasa bezpieczeństwa:	II, we wszystkich położeniach montażowych
Kabel przyłączeniowy:	1 m, 2 x 0,75 mm ²

Schneider Electric Industries SAS

W razie pytań natury technicznej prosimy o kontakt z krajowym centrum obsługi klienta.

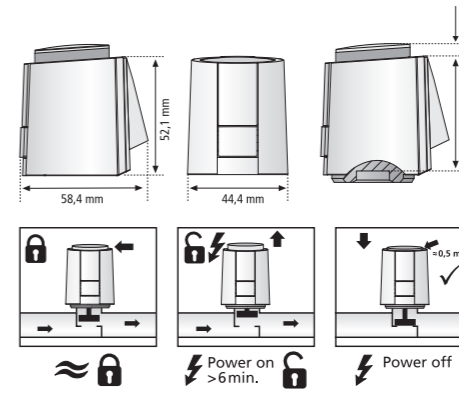
www.schneider-electric.com

Θερμοηλεκτρικός οδηγός βαλβίδας 230 V

Οδηγίες χρήσης



Κωδικός MTN639125

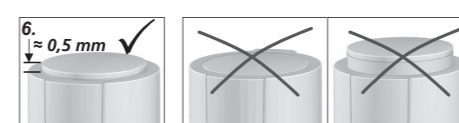
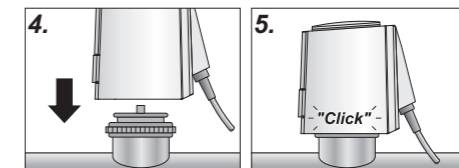
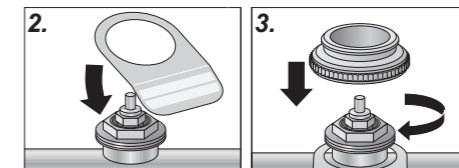
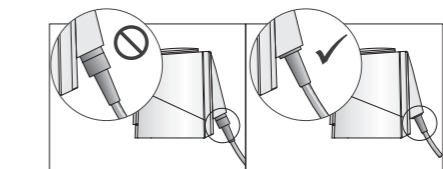
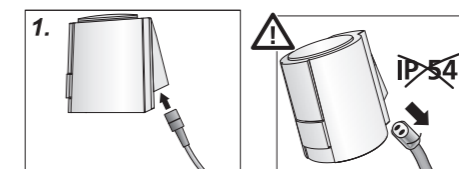


Εγκατάσταση του μηχανισμού βαλβίδας

Η συσκευή μπορεί να υποστεί ζημιά!
Μη χρησιμοποιείτε εργαλεία για εγκατάσταση ή αφαίρεση. Μπορεί έτσι να καταστραφεί το περίβλημα και να επηρεαστούν οι λειτουργίες.

Τοποθέτηση

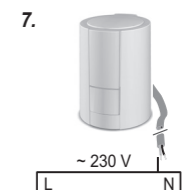
- Συνδέστε το καλώδιο στον οδηγό βαλβίδας με το βύσμα μέχρι το στοπ. Βεβαιωθείτε ότι το βύσμα είναι στη σωστή θέση. Βαθμός προστασίας IP54 μόνο όταν το βύσμα εφαρμόζει σωστά.
- Εάν χρειάζεται: Πριν την εγκατάσταση αφαιρέστε το στήριγμα ετικέτας από τη συσκευασία και στερεώστε τη βαλβίδα.
- Βιδώστε τον κατάλληλο προσαρμογέα (παρελκόμενο) στη βαλβίδα.
- Στερεώστε τον οδηγό βαλβίδας με το χέρι.
- Ο οδηγός πρέπει να ακουστεί πως ασφαλίσει στη θέση του στον προσαρμογέα.
- Ελέγξτε τη σωστή εγκατάσταση: Το εσωτερικό τμήμα πρέπει να προεξέχει 0,5 mm. Διαφορετικά: χρησιμοποιήστε άλλον προσαρμογέα βαλβίδας.



Σύνδεση

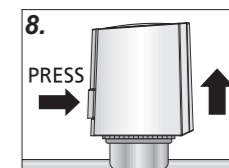
Κίνδυνος θανάσιμου τραυματισμού από ηλεκτροπληξία!
Η σύνδεση του οδηγού βαλβίδας στην ηλεκτρική τροφοδοσία πρέπει να γίνεται από ειδικευμένο ηλεκτρολόγο.

- Συνδέστε το καλώδιο στην ηλεκτρική τροφοδοσία. Λάβετε υπόψη τα τεχνικά στοιχεία της συσκευής.



Αποσυναρμολόγηση

- Πιέστε σταθερά το κουμπί ασφάλισης και αφαιρέστε τον οδηγό από τον προσαρμογέα βαλβίδας.



Τεχνικά στοιχεία

Τάση τροφοδοσίας:	230 V AC, 50/60 Hz
Ρεύμα ενεργοποίησης:	max 550 mA για μέχρι 100 ms
Κατανάλωση ισχύος:	1 W
Ύψος ανύψωσης:	περίπου 4 mm
Χρόνος κίνησης:	περίπου 3,5 λεπτά / 4 mm
Δύναμη τοποθέτησης:	100 N
Θερμοκρασία μέσου κυκλοφορίας:	0-100°C
Βαθμός προστασίας IP:	IP54, σε όλες τις θέσεις τοποθέτησης
Κατηγορία ασφαλείας:	II, σε όλες τις θέσεις τοποθέτησης
Καλώδιο σύνδεσης:	1 m, 2x0,75 mm ²

Schneider Electric Industries SAS

Εάν έχετε τεχνικές ερωτήσεις, επικοινωνήστε με το Κέντρο Εξυπηρέτησης Πελατών στη χώρα σας.

www.schneider-electric.com