

# Ta det smarta hemmet till en ny nivå

Ökad bekvämlighet, säkerhet och energibesparing i hemmet

[se.com/se/smarthem](https://se.com/se/smarthem)



Ett tryck på skärmen ordnar den perfekta stämningen till middagen



# Förenkla vardagen med Wiser

Upplev en enklare vardag med Wisers breda sortiment av uppkopplade enheter. Med flera funktioner som styrs via en enda applikation är Wiser en skalbar lösning för smarta hem som enkelt kan installeras och skräddarsys efter dina behov.

Få ut det mesta av ditt hem med ökad bekvämlighet, mer energibesparing och högre säkerhet. Wiser är ett lättanvänt smart hemsystem som låter dig styra lokalt eller på distans direkt i mobilen eller via röststyrning.

## Från litet till stort

Wiser-systemet uppdateras kontinuerligt med nya funktioner. Det innebär att du kan uppgradera ditt smarta hem med fler funktioner i framtiden. Du kan även börja i mindre skala genom att ha ett system med ett fåtal produkter till ett eller två rum och bygga ut med fler smarta hem-funktioner för övriga rum senare.

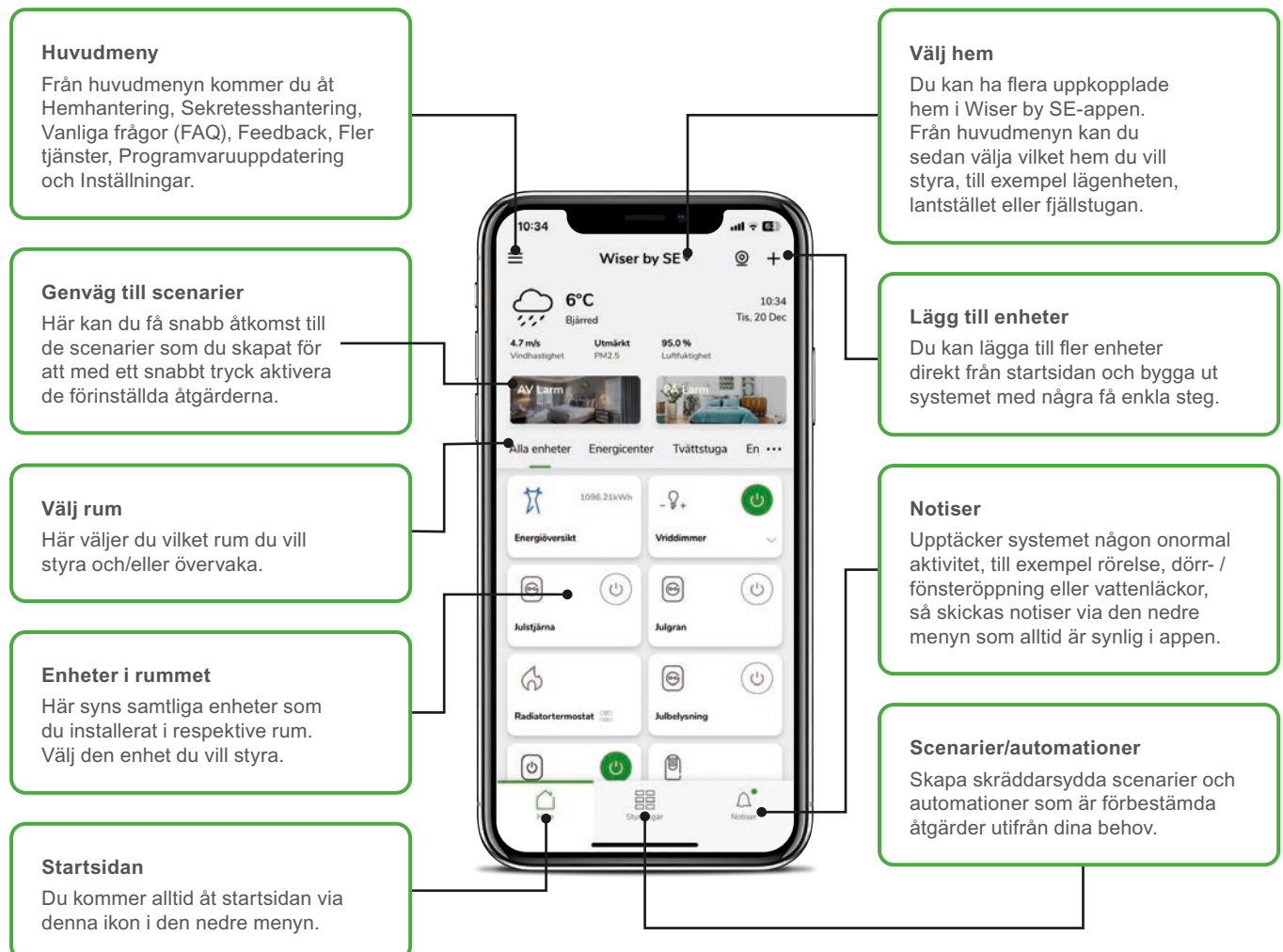


# Uppdaterad app med utökade automationer och fler uppkopplade enheter

Den uppdaterade och användarvänliga appen Wiser by SE ger dig full kontroll över ditt hem.

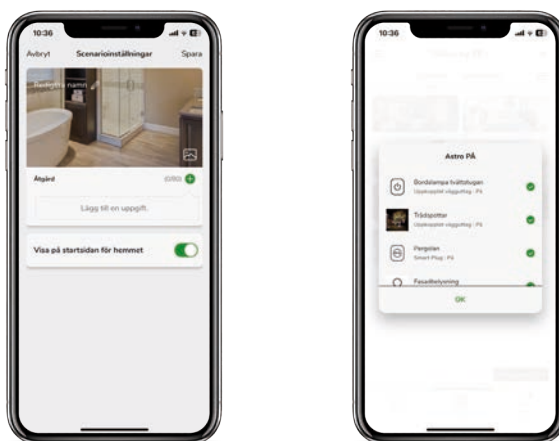
Med förinställda enheter, skräddarsydda scenarier och automationer kan du enkelt övervaka och styra en mängd funktioner i ditt smarta hem, var du än befinner

i världen - i en och samma app. Från startsidan kan man komma åt de viktigaste funktionerna i appen snabbt och enkelt.



# Erbjud en bekvämare livsstil med Wiser

Med appen Wiser by SE kan du enkelt styra ditt hem direkt i mobilen.



Tryck på  för att lägga till ett nytt scenario

Du kan styra persienner och belysning på distans direkt i appen, eller lokalt via röststyrning eller den trådlösa tryckknappen. Om du låter en elektriker installera Wiser i ditt hem kan du ställa frågor eller be om hjälp med att exempelvis skapa scenarier och automationer - innan du själv kommit igång och fått koll på appen.

## Skapa skräddarsydda scenarier

Scenarier kan installeras för flera olika typer av situationer i hemmet. De är perfekta för till exempel middagsbjudningar, filmkvällar eller bara för att varva ner. Scenarier är ett enkelt sätt att spara favoritinställningar för belysning och mörkläggning i vilket rum som helst.

## Fördelar med automationer

Med hjälp av automationer kan du skapa förinställda åtgärder som du inte behöver tänka på efter att det är inlagt och aktiverat. Exempelvis kan belysning styras så att ljuskällor släcks när ingen är i rummet. Detta kan ske antingen under en specifik tidslängd eller i ett specifikt rum baserat på vad du har ställt in i appen. Systemet kan aktivera ett "Kväll"-scenario när solen går ner, ett "Välkommen"-scenario när ytterdörren öppnas eller när helst det passar dina vardagssysslor.

NYHET!

## Wiser – din personliga energirådgivare!

Wiser by SE-appen har uppgraderats med ett dedikerat Energicenter samt att vi lanserat en energisensor som installeras i elcentralen tillsammans med huvudbrytaren. Med dessa två lanseringar får Wiser-användare ökad insikt kring energikonsumtionen i hushållet.

Observera att Energicentret och dess funktioner i appen aktiveras av att energisensorn installerats och kopplats ihop med gatewayen.

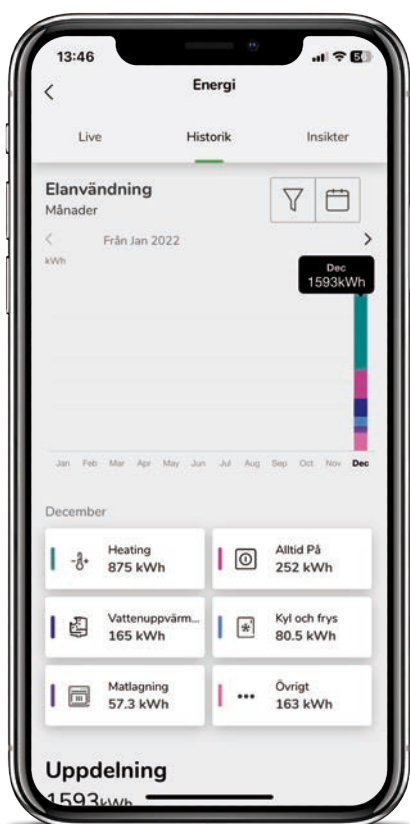


Kräver endast en installerad Wiser gateway och en energisensor i elcentralen



### TA KONTROLL ÖVER DIN ENERGI FÖRBRUKNING

Wiser hjälper dig att ta kontroll över hemmets energiförbrukning. I appen ser du hur mycket energi hemmet förbrukar i realtid. Systemet låter dig även se din historiska förbrukning per timme, dag, vecka, månad och år.



## IDENTIFIERA DINA ENERGITJUVAR

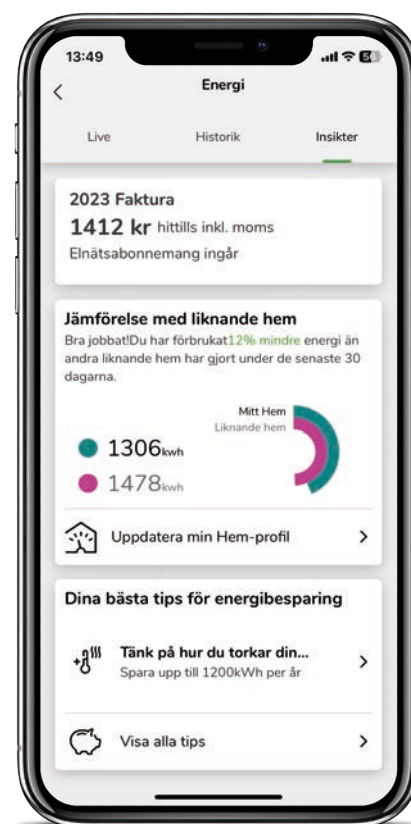
Efter en månad har systemet analyserat din energianvändning och kommer visa hur mycket energi (kWh) som respektive grupp har konsumerat utifrån den hemprofil du skapat.

Översikten ger dig möjlighet att hitta dina energitjuvar för att aktivt vidta åtgärder vid behov.



## PERSONLIG ENERGI-RÅDGIVNING OCH TIPS

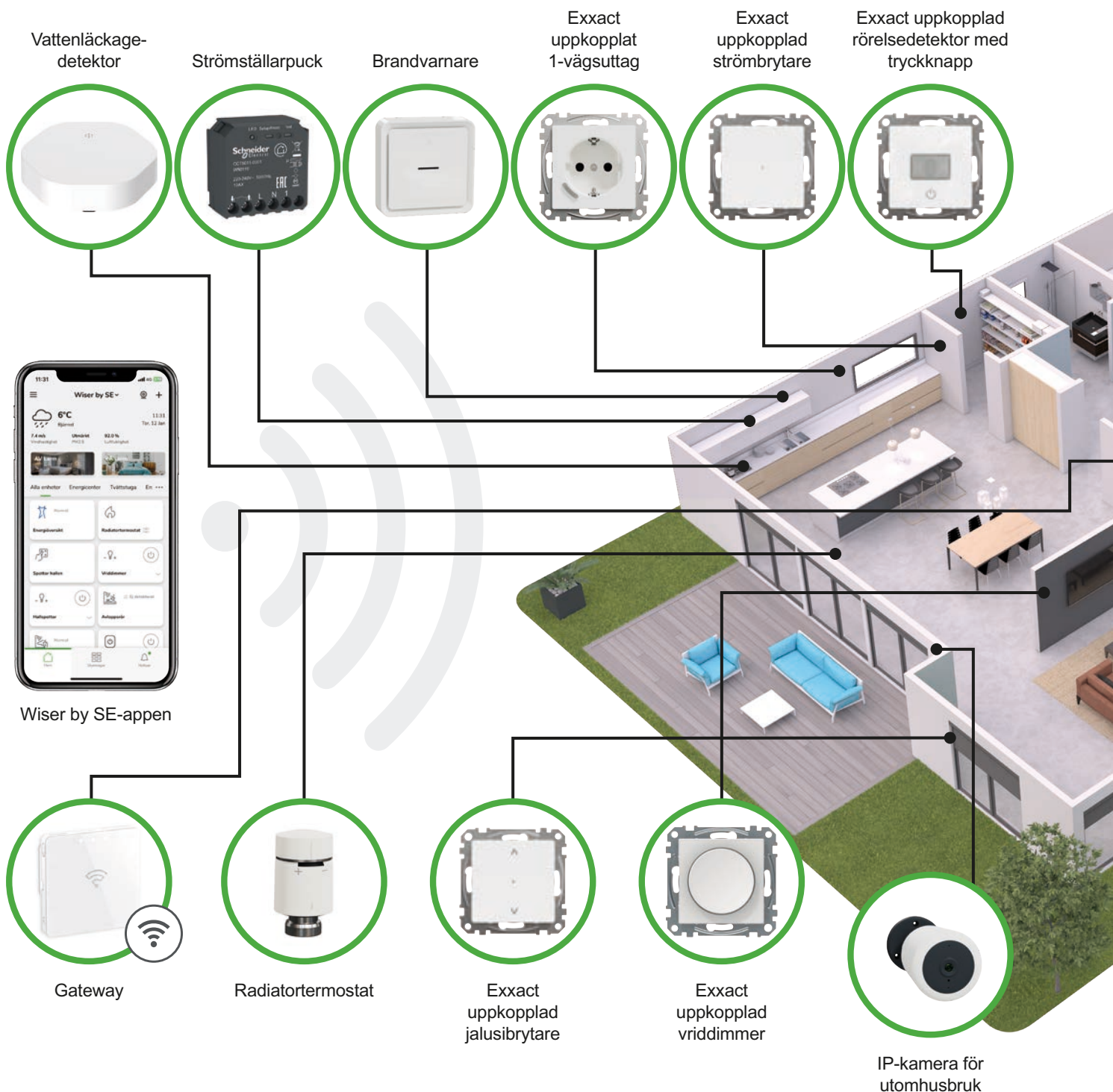
När Energicentret aktiverats kan man lägga in en hemprofil. Profilen ställs in genom att hemägaren svarar på vilken typ av bostad de har, hur stor boendeyta, vilket värmesystem, hur många personer som bor i hushållet osv. Därefter får du personlig rådgivning utifrån din profil och tips på hur du kan minska energiförbrukningen.



## FÖRBRUKAR DU MER ELLER MINDRE ÄN LIKANDE HEM?

Är grannen energieffektivare än er? Med Wiser får ni en tydlig bild av hur energieffektiva (eller inte) ni är jämfört med liknande hem. Systemet ger även ett kostnadsestimat utifrån er konsumtion baserat på den tariff som ställs in.

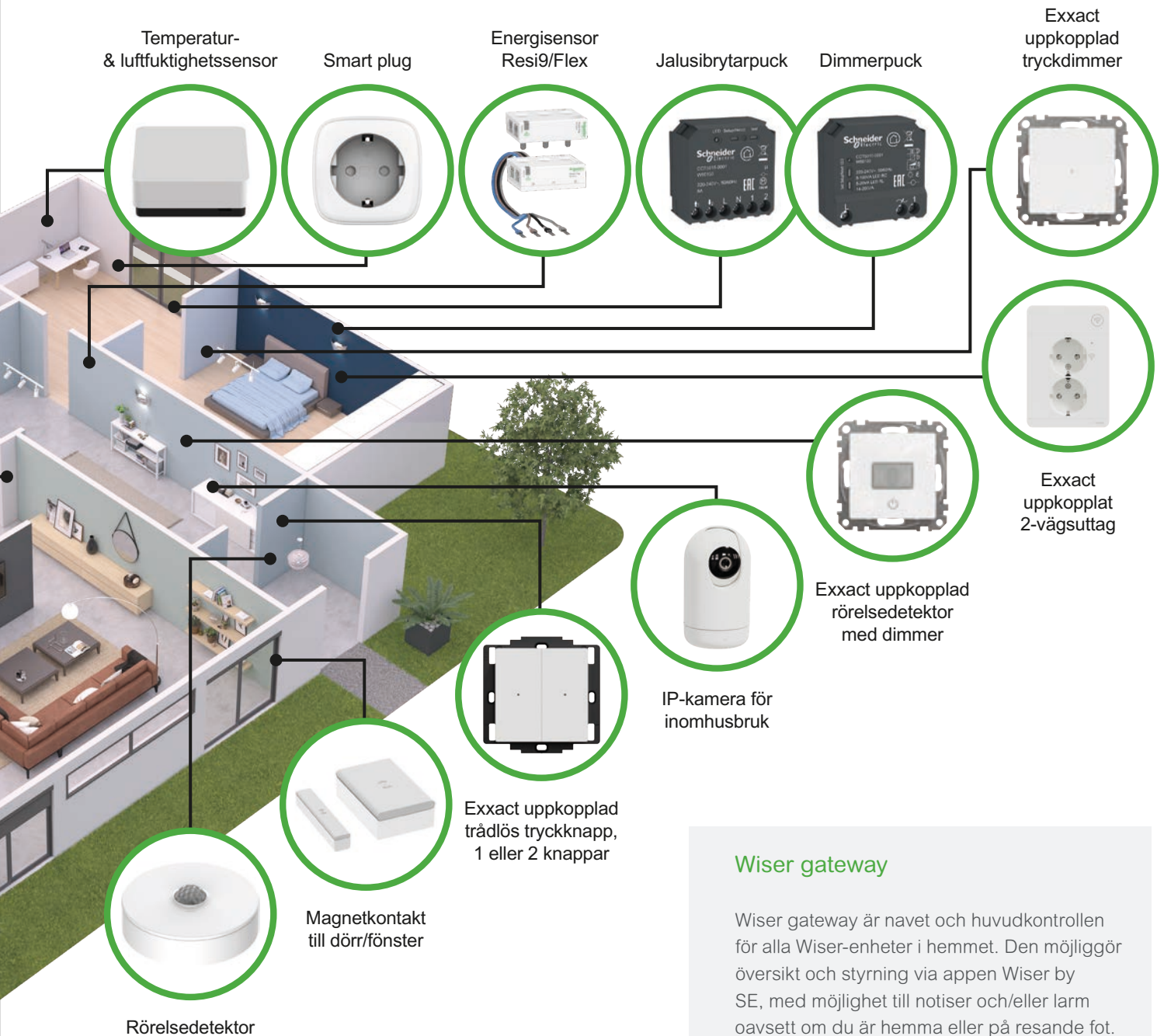
# Full kontroll över hemmet oavsett var du befinner dig







KOMPATIBEL MED GOOGLE ASSISTENTEN, AMAZON ALEXA OCH APPLE SIRI

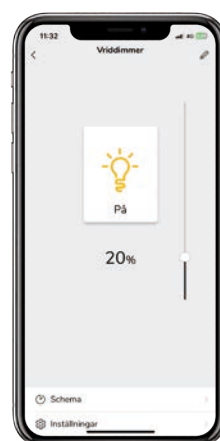


### Wiser gateway

Wiser gateway är navet och huvudkontrollen för alla Wiser-enheter i hemmet. Den möjliggör översikt och styrning via appen Wiser by SE, med möjlighet till notiser och/eller larm oavsett om du är hemma eller på resande fot.

# Enkelt och bekvämt

Wiser ger dig möjligheten att skraddarsy hemmet efter ditt dagliga schema



Perfekt stämning för läggdags



## FÖRDELAR MED WISER

### Skapa den optimala atmosfären för alla tillfällen

Med Wiser kan du skapa det perfekta scenariot för dina dagliga aktiviteter. Några exempel man kan spara som scenarier är "middag" för neddimrat ljus och mysig stämning vid middagsbordet, "städning" för att tända upp så att dammet syns eller "myspys" för nedsläckt mysbelysning och filmkväll. Återanvänd sedan dessa favoritinställningar med ett enkelt tryck i Wiser by SE-appen.

#### Enheter du behöver:

Gateway, Exxact trådlös tryckknapp, Exxact uppkopplad tryck- eller vriddimmer\*



### Förbered hemmet för utgång

Genom att aktivera "Borta"-scenariot kan systemet släcka belysning och stänga av elapparater när du lämnar huset. Med ett enda tryck på skärmen är hemmet förberett för utgång och du slipper tänka på ifall du har glömt att stänga av något. Enkelt och bekvämt oavsett om du bara är borta under dagen eller åker på en längre semester.

#### Enheter du behöver:

Gateway, Exxact uppkopplat 2-vägsuttag\*, Exxact trådlös tryckknapp, Exxact uppkopplad tryck- eller vriddimmer\*

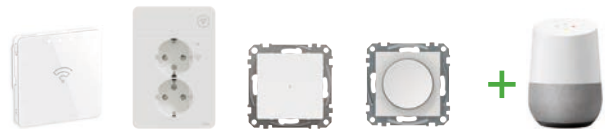


### Smidig röststyrning

Har du händerna fulla? Med röststyrningsassistenter som Siri, Google Assistant eller Amazon Alexa kan du smidigt styra dina uppkopplade Wiser-enheter med röstkommando. Du kan till exempel aktivera scenariot "Middag" för att dimra ljusstyrkan till perfekt nivå utan att behöva resa dig upp. Du kan också aktivera scenariot "Sova" för att dimra ner belysningen i barnrummet medan du städar undan i köket.

#### Enheter du behöver:

Gateway, Exxact uppkopplat 2-vägsuttag\*, Exxact uppkopplad tryck- eller vriddimmer\* + Google Assistant



### Din fristad

Tänk dig att sakta vakna upp medan det tidiga morgonljuset kikar in genom de öppna persiennerna. Med ett enkelt knapptryck kan du sedan stänga persiennerna för ökad komfort och avskildhet. Smart mörkläggning tillåter dig att släppa in - eller hålla ute - solljus utan att behöva resa dig ur sängen, antingen på begäran eller på schemalagda tider som en del av en automation.

#### Enheter du behöver:

Gateway, Exxact uppkopplad jalousibrytare\*



\* Enheten kräver installation av elektriker

# Wiser skapar hållbara och energi- effektiva hem

Wiser hjälper dig att minska energisvinnet genom att endast använda det du behöver, när du behöver det





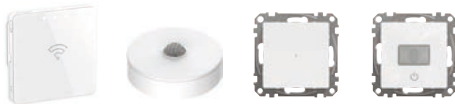
## FÖRDELAR MED WISER

### Låt endast belysningen tändas när det är nödvändigt

Barn glömmar ofta att släcka ljuset efter sig. Wiser kan släcka och tända ljuset baserat på rörelse i rummet och du slipper tänka på om lampor är tända i rum där ingen befinner sig, vilket sparar både på elkostnader och miljön. Tack vare automationer kan du även ställa in så att ljuset tänds efter solens upp- och nedgång samt väderprognos i appen.

#### Enheter du behöver:

Gateway, rörelsedetektor, Exxact uppkopplad strömbrytare\*, Exxact rörelsedetektor med tryckknapp eller dimmer\*



### Styrning på distans

Du behöver aldrig mer oroa dig över om du har glömt stänga av någon elapparat eller om du lämnat lamporna tända. Scenarier eller automationer kan enkelt stänga av enheter på distans eller släcka lamporna automatiskt när ingen är i rummet.

#### Enheter du behöver:

Gateway, Exxact uppkopplad 2-vägsuttag\*, Exxact uppkopplad tryck- eller vriddimmer\*, smart plug



### Håll koll på energiförbrukningen

Med uppkopplade uttag är det enkelt att hålla koll på energiförbrukningen direkt i Wiser by SE-appen. Med ett uppkopplat uttag bakom till exempel tvättmaskinen kan du se hur mycket energi den förbrukar. När man överstiger en viss förbrukning eller kostnad kan man få en notis om det i appen.

#### Enheter du behöver:

Gateway, Exxact uppkopplat 1-vägsuttag\*

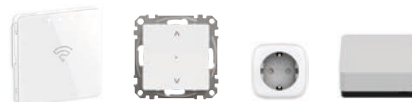


### Håll rummet svalt

För att hålla ett rum svalt under varma sommardagar kan du skapa ett "Sommar"-scenario som stänger alla jalousier i ett rum beroende på hur mycket solljus som kommer in. Jalousierna kan också styras efter solens upp- och nedgång eller efter väderprognos i appen. Med en smart plug och en temperatur- och luftfuktighetssensor kan du även skapa en automation som anpassar jalousier och golvfläktar utifrån inomhustemperaturen.

#### Enheter du behöver:

Gateway, Exxact uppkopplad jalousibrytare\*, smart plug, temperatur- och luftfuktighetssensor



\* Enheten kräver installation av elektriker

# Wiser – din personliga energirådgivare

Wiser hjälper dig att ta kontroll över din totala energikonsumtion, appen visar en nedbrytning av vad som förbrukar energi samt förser dig med personlig energirådgivning och tips, baserat på din hemprofil.





## FÖRDELAR MED WISER

### Ta kontroll över hemmets energiförbrukning

Våra energisensorer ger dig koll på din energiförbrukning i realtid, samt möjliggör notiser ifall du skulle konsumera ovanligt mycket energi (kWh) under dygnet. Beroende på vilken typ av elcentral du har, erbjuder vi två olika versioner av energisensorer – PowerTag Resi9 för smidig installation på Schneider Electric's Resi9-dvärgbrytare eller PowerTag Flex, för installation på andra fabrikat, gängsäkringscentraler och liknande.

#### Enheter du behöver:

Gateway, PowerTag Resi9/Flex



### Ökad förståelse kring vad i hemmet som förbrukar energi



Efter att elektrikern installerat en energisensor, sätter du enkelt upp din hemprofil, utifrån denna kommer vi sedan att analysera och bryta ned vad i ditt hem som förbrukar energi samt visualisera denna nedbrytning för en ökad förståelse kring hur ni kan spara energi.

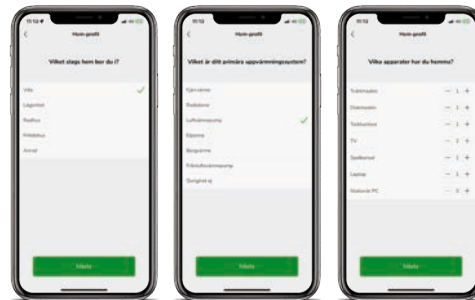
### Personliga tips och energirådgivning i Wisers by SE-appen

Baserat på din hemprofil och ditt konsumtionsmönster av energi, kommer vi kunna erbjuda personliga tips och energirådgivning för att minska din elkonsumention. Insikterna i appen kommer att justeras utifrån ditt beteende och baseras på den hemprofil som du skapat.



Wiser-systemet och algoritmen som bryter ned din förbrukning, baseras på den hemprofil som skapas för att ge personliga tips och rådgivning.

### Skapa din hemprofil:



### Jämförelse med liknande hem



Utifrån din hemprofil, kommer vi även att mäta din konsumtionsnivå med liknande hem, för att ge en indikation kring ifall din förbrukning ligger över eller under liknande hem, ett effektivt sätt att få ett kvitto på hur energieffektiv eller inte du är.

### Effektiv uppvärmning

Trött på att ha en konstant temperatur oavsett vilket rum du befinner dig i? Med våra Wiser radiatortermostater, kan du enkelt och effektivt styra din inomhustemperatur baserat på dina preferenser, varför inte ha lite svalare i sovrummet? Eller en högre temperatur i vardagsrummet under vintertid? Du skapar enkelt en automation för ett "bortaläge", så att du sänker temperaturen till exempelvis 15 grader när du är iväg över helgen.

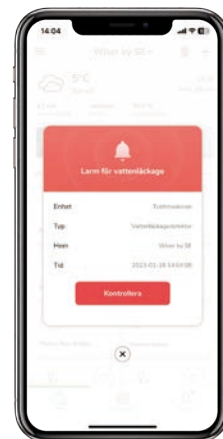
#### Enheter du behöver:

Gateway, Wiser Radiatortermostat



# Ökad säkerhet i hemmet

Automatisera din vardag och upplev lugn och ro



## Undvik dyra vattenskador

Skulle det ske ett vattenläckage i hemmet ger Wisernet vattenläckagedetektor ifrån sig ett larm. Detektorn skickar även en notis i mobilen så att du kan agera snabbt och undvika dyra kostnader. Tack vare sin diskreta och praktiska design får den enkelt plats under till exempel vasken.

### Enheter du behöver:

Gateway, vattenläckagedetektor







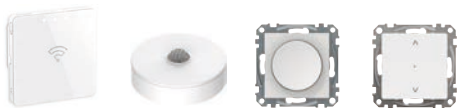
## FÖRDELAR MED WISER

### Koll och styrning även om du inte är hemma

När du är bortrest kan du skapa ett "semester"-scenario för ökad säkerhet, var du än befinner dig i världen. Med hjälp av automationer kan Wiser då tända och släcka lampor samt öppna och stänga persienner vid förbestämda tider för att simulera närvaro i hemmet. Du kan även installera en rörelsedetektor för ökat skydd mot till exempel inbrott.

#### Enheter du behöver:

Gateway, rörelsedetektor, Exxact uppkopplad tryck- eller vriddimmer\*, Exxact uppkopplad jalousibrytare\*



### Extra uppsikt för ökat skydd

Med Wiser IP-kamera för inomhusbruk kan du övervaka de rum som kräver extra uppsikt, till exempel hallen eller barnkammaren, eller om du vill ha extra säkerhet när du är bortrest eller på jobbet. Du kan även installera en IP-kamera för utomhusbruk som möjliggör effektiv övervakning av valfritt område på din tomt. Ställ in en automation som tar bild eller spelar in video direkt vid rörelse under till exempel nattetid, eller låt kameran integreras som en del av "Borta"-scenariot som du kan aktivera manuellt.

#### Enheter du behöver:

Gateway, IP-kamera för inomhusbruk, IP-kamera för utomhusbruk, rörelsedetektor



### Notis/larm direkt i mobilen

Wiser-detektorer kan integreras i automationer och skicka notiser till Wiser by SE-appen när det sker en förändring i hemmet. Du kan enkelt övervaka till exempel öppning/

stängning av dörrar och fönster, rörelse i utvalda delar av hemmet och vattenläckage. Om någon onormal aktivitet inträffar eller när något kräver din uppmärksamhet kan du omedelbart få en notis eller larm i mobilen.

#### Enheter du behöver:

Gateway, magnetkontakt till dörr/fönster, IP-kamera för inomhusbruk, vattenläckagedetektor

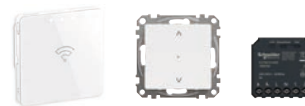


### Skydd mot extremt väder

Om väderprognosen visar på storm eller stark vind kan Wiser automatiskt fälla in markiser för att skydda ditt hem.

#### Enheter du behöver:

Gateway, Exxact uppkopplad jalousibrytare\* eller uppkopplad jalousibrutarpuck\*



### Smartare brandvarnare för snabbt agerande

Oavsett om du befinner dig i exempelvis garaget vid en händelse av att brandvarnaren i sovrummet går igång så kommer brandvarnaren som är installerad i garaget också att låta. Enheterna kommunicerar alltid med varandra, även om nätverket skulle ligga nere. Man kan dessutom integrera brandvarnaren i automationer så att till exempel samtliga lampor i huset tänds om enheten känner av rök eller för hög värme.

#### Enheter du behöver:

Gateway, brandvarnare, Exxact uppkopplad strömbrytare\*



# Nya smarta hem-lösningar, samma tillförlitlighet och kvalitet

## Skaffa ett smart hem med Wiser

De uppkopplade funktionerna köps in och installeras i ditt hem med hjälp av en certifierad elektriker. Schneider Electric samarbetar med ett stort nätverk av elektriker som är utbildade i att installera Wiser och som kan ge råd och stöd kring vilka lösningar som passar dina behov bäst.

När elektrikern har installerat de smarta enheterna får du även hjälp med att koppla upp dem mot appen i din mobil. Sedan kan du övervaka och styra dina enheter själv via Wiser by SE-appen eller som vanligt via knapparna på väggen.

Några av funktionerna kan du installera själv utan att det krävs en elektriker. De produkter som inte kräver installation av elektriker i dagsläget är gatewayen, IP-kamerorna, vattenläckagedetektorn, rörelsedetektorn, temperatur- och luftfuktighetssensorn, magnetkontakten för dörrar och fönster, brandvarnaren, radiatortermostaten samt smart pluggen för att styra inkopplade apparater.



### Fungerar med din befintliga installation i hemmet

Exxact uppkopplade dimrar, strömbrytare och vägguttag finns i samma tre färger som i övriga Exxact-sortimentet, nämligen vit, antracit och metallic. Det gör att du enkelt kan skapa och bygga på en enhetlig installation i hemmet. Har du en annan designserie hemma, som till exempel Renova, kan du med hjälp av en elektriker installera Wiser-puckar för att göra hemmet smart utan att behöva byta dina befintliga strömbrytare och vägguttag.



### Pålitlig och beprövad teknologi

Wiser är utvecklat för professionell installation med certifierade produkter av hög kvalitet. De flesta Wiser-enheterna kommunicerar med varandra genom Zigbee 3.0, en internationell trådlös standard som gör att man slipper dra kablar. Zigbee är en vedertagen, öppen standard som stöds av mer än 100 tillverkare över hela världen. Detta ger oss möjlighet att utveckla systemet kontinuerligt och lägga till flera produkter för ett framtidssäkert system med ett brett sortiment.





Detektorn känner  
av när ett fönster  
eller en dörr öppnas  
eller stängs



Wiser gateway och smart plug blir två av de första produkterna i världen med det globala kommunikationsprotokollet Matter. Den nya certifieringen gör att Wiser-lösningar enkelt kan integreras med andra Matter-kompatibla enheter. De befintliga och nya Wiser-enheter som idag kommunicerar via Zigbee kommer fungera inom Matters ekosystem efter att en mjukvaruuppdatering genomförts. Matter-stödet lanseras under sommaren 2023.

Life Is On

Schneider  
Electric

Wiser

Schneider  
Electric

Hämta

**Wiser by SE-appen**

Schneider Electric's uppkopplade system för smarta hem



# Produkter för Wiser-systemet



**WDE002348** Exxact uppkopplad strömbrytare, vit  
**WDE003348** Exxact uppkopplad strömbrytare, antracit  
**WDE004348** Exxact uppkopplad strömbrytare, metallic



**WDE002960** Exxact uppkopplad tryckdimmer m. nolla, vit  
**WDE003960** Exxact uppkopplad tryckdimmer m. nolla, antracit  
**WDE004960** Exxact uppkopplad tryckdimmer m. nolla, metallic



**WDE002961** Exxact uppkopplad vriddimner m. nolla, vit  
**WDE003961** Exxact uppkopplad vriddimner m. nolla, antracit  
**WDE004961** Exxact uppkopplad vriddimner m. nolla, metallic



**WDE002962** Exxact uppkopplad rörelsedetektor m. dimmer & nolla, vit  
**WDE003962** Exxact uppkopplad rörelsedetektor m. dimmer & nolla, antracit  
**WDE004962** Exxact uppkopplad rörelsedetektor m. dimmer & nolla, metallic



**WDE002367** Exxact uppkopplad rörelsedetektor med tryckknapp, vit  
**WDE003367** Exxact uppkopplad rörelsedetektor med tryckknapp, antracit  
**WDE004367** Exxact uppkopplad rörelsedetektor med tryckknapp, metallic



**WDE002384** Exxact uppkopplad jalousibrytare, vit  
**WDE003384** Exxact uppkopplad jalousibrytare, antracit  
**WDE004385** Exxact uppkopplad jalousibrytare, metallic



**WDE002906** Exxact trådlös tryckknapp med 1 knapp, vit  
**WDE002924** Exxact trådlös tryckknapp med 2 knappar, vit  
**WDE003905** Exxact vippta för 1 & 2 knappar till trådlös tryckknapp, antracit  
**WDE004905** Exxact vippta för 1 & 2 knappar till trådlös tryckknapp, metallic



**WDE002172** Exxact uppkopplat 1-vägsuttag jordat, vit  
**WDE003172** Exxact uppkopplat 1-vägsuttag jordat, antracit  
**WDE004172** Exxact uppkopplat 1-vägsuttag jordat, metallic



**WDE002182** Exxact uppkopplat 2-vägsuttag jordat, vit  
**WDE003382** Exxact uppkopplat 2-vägsuttag jordat, antracit  
**WDE004384** Exxact uppkopplat 2-vägsuttag jordat, metallic



**CCT5010-0002** Wiser dimmerpuck  
**CCT5011-0002** Wiser strömställarpuck  
**CCT5015-0002** Wiser jalousibrytarpuck



**CCT591011** Wiser magnetkontakt dörr/fönster  
**CCT592011** Wiser vattenläckagedetektor  
**CCT593011** Wiser temperatur- och luftfuktighetssensor  
**CCT595011** Wiser rörelsedetektor



**CCT501901** Wiser gateway  
**CCT501400\_0001** Bordsställ till Wiser gateway



**CCT711119** Wiser smart plug, jordad, vit



**CCT599001** Wiser brandvarnare med batteri



**CCT723319** Wiser IP-kamera, inomhus  
**CCT724319** Wiser IP-kamera, utomhus



**CCTFR6100Z3** Wiser Radiatortermostat



**R9M20** Energisensor PowerTag Resi9  
**R9M40** Energisensor PowerTag Resi9 3P  
**R9M60** Energisensor PowerTag Flex  
**R9M70** Energisensor PowerTag Flex 3P

Schneider Electric Sverige AB  
Frösundaviks Allé 1  
169 70 Solna  
Tel: 010-520 90 02  
kundcenter.se@se.com

[se.com/se/smarthem](https://se.com/se/smarthem)

Upptäck Wiser

