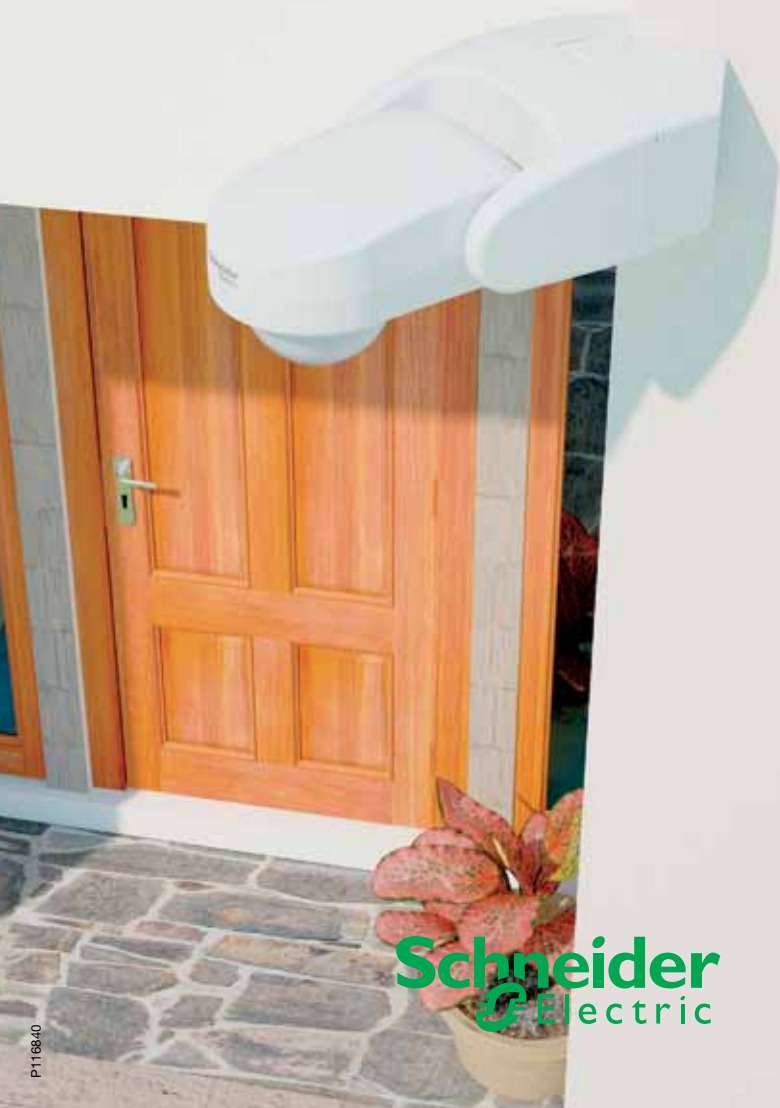


Säkerhet dygnet runt: rörelsedetektorer av proffskvalitet

Säker. Praktisk. Energieffektiv.



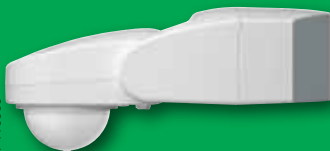
Schneider
Electric

P116830



Rörelsedetektor utomhus Standard 120

P116835



Rörelsedetektor utomhus Standard 360

P116829



Rörelsedetektor inomhus Standard 360

Säker. Praktisk. Energieffektiv!

Värdesätter du säkerhet och bekvämlighet i ditt hem? Vill du också spara energi? Då är Schneider Electrics rörelsedetektorer av märkeskvalitet den rätta lösningen för dig, både inom- och utomhus.

Smart teknik: rörelsedetektorerna registrerar varenda rörlig värmekälla via infrarödsensorer. Så fort någon beträder det övervakade området tänds belysningen automatiskt. Efteråt släcks den automatiskt, om du har ställt in den på att göra det. Det är alltså inte bara säkert och bekvämt, utan du sparar pengar också.



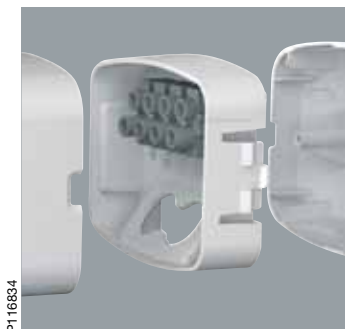
De som uppskattar pålitlighet i rörelsesensorer för inom- och utomhusbruk väljer Schneider Electrics märkeskvalitet.

Upplysande argument



Schneider Electric's rörelsedetektorer för utomhusbruk möter automatiskt dig och dina besökare med ljus. De är också på sin vakt dygnet runt, så att du kan sova lugnt. Dessutom ser de till att din utomhusbelysning tänds automatiskt när någon rör sig i detektionsområdet. Fördelen för dig: bättre säkerhet och skydd mot oönskat besök.

Den höga kvaliteten visar sig direkt på följande detaljer:



1 Snabba att installera tack vare stora kabelfack och praktiska kabelgångar. Kopplingar mellan insatsen och kopplingsdosan gör installationen till ett lätt jobb.



2 Speciallinsen med hög upplösning försäkrar perfekt detektionskvalitet.



3 Parametrar som av-/påslagningsvaraktighet, känslighet och skymningsgräns är enkla att ställa in efter egna behov.



4 Skivor som kan snäppas fast gör det möjligt att täcka enskilda områden utan att påverka utseendet.



Din säkerhetsbonus:

Om du inte behöver så stort detektionsområde är Standard 120 rörelsedetektor för utomhusbruk det perfekta valet för dig.

Säkerhet i varje hörn

- Idealisk för automatisk belysning vid husets ingångar och trädgårdsgångar
- Visar dig och dina besökare vägen till dörren
- Förvarnar dig vid oväntade besök
- Flexibel installation med medföljande monteringsfäste
- Många olika inställningsmöjligheter
- Sparar energi genom att du kan ställa in varaktighet för av-/påslagning och värden för känslighet och skymningsgräns
- Robust, UV-tålig plastkåpa

Tekniska egenskaper

Detektionsvinkel: upp till 120°

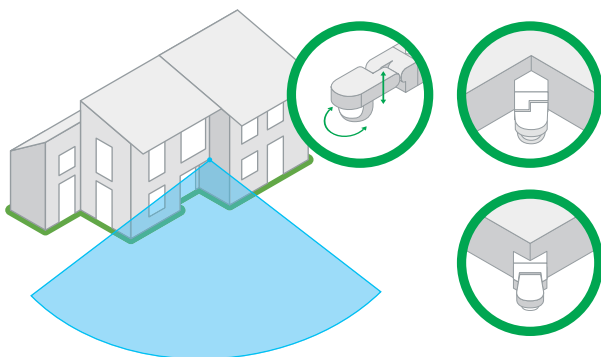
Sensorinställning: horisontell och vertikal

Räckvidd: 3–12 m

Ljuskänslighet: 5–2000 lux

Belysningstid: 3 s–30 min

Oavbruten belysning: max. 6 timmar



Smart: det medföljande monteringsfästet för ytter- och innerhörnsmontering av detektorn och alternativ för vertikal och horisontell inställning av sensorhuvudet.



Din säkerhetsbonus:

Rörelsedetektorn Standard 360 har ett omfattande detektionsområde.

Ingen smiter förbi omärkt

- Idealisk för komplett allround-övervakning av byggnader
- Visar dig och dina besökare vägen till dörren
- Förvarnar dig vid oväntade besök
- Flexibel installation på ytterhörn och husets framsida med det medföljande monteringsfästet
- Många olika inställningsmöjligheter
- Sparar energi genom att du kan ställa in varaktighet för av-/påslagning och värden för känslighet och skymningsgräns
- Robust, UV-tålig plastkåpa

Tekniska egenskaper

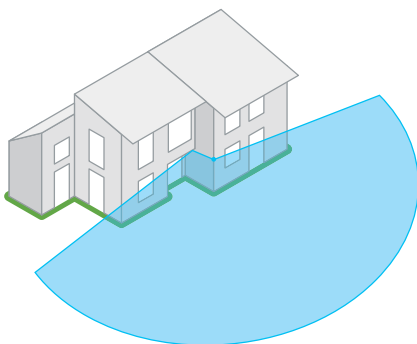
Detektionsvinkel: upp till 360°

Räckvidd: 8–12 m

Ljuskänslighet: 5–2000 lux

Belysningstid: 5 s–20 min

Oavbruten belysning: max. 6 timmar



Speciellt praktiskt: det medföljande monteringsfästet. Med detta kan du enkelt fästa utomhusrörelsedetektorn – till och med på husets ytterhörn.



Det bekväma sättet att spara energi

- Idealisk för den som vill spara energi
- Släcker och tänder inomhusbelysningen automatiskt
- Praktiskt när du har händerna fulla och inte kan trycka på strömbrytaren (t.ex. när du bär matkassar eller tvätt)
- Många olika inställningsmöjligheter
- Enkel att takmontera i trappan, hallen och andra utrymmen inomhus

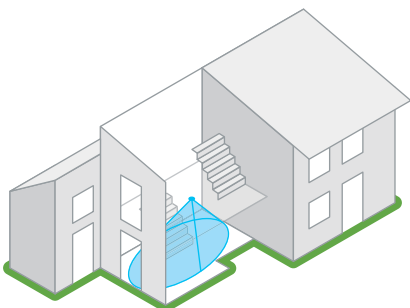
Tekniska egenskaper

Detektionsvinkel: upp till 360°

Räckvidd: 7,40 m vid en monteringshöjd på 2,40 m

Ljuskänslighet: 5–2000 lux

Belysningstid: 3 s–10 min



Fördelen för dig och miljön: Med Standard 360 rörelsedetektor för inomhusbruk kan du minska dina energikostnader genom att anpassa belysningen efter dina behov, och dessutom spara på värdefulla resurser.

Schneider Electric Sverige AB

Box 1009
611 29 Nyköping
Tel: 0155 - 26 54 00
Fax: 0155 - 21 42 86
info@se.schneider-electric.com
www.schneider-electric.se

