

Telecomando universale IR

Istruzioni di servizio



Art. n. MEG5761-0000

Per la vostra sicurezza



ATTENZIONE

Sussiste il rischio di danni a beni e lesioni personali, dovuti a un funzionamento non controllato.

Utilizzare il telecomando solo per attivare apparecchi all'interno del campo visivo.

Descrizione del telecomando

Il telecomando universale IR a 10 canali (di seguito denominato telecomando) è utilizzato per controllare apparecchi con un ricevitore IR.

La comunicazione a raggi infrarossi tra il telecomando e il ricevitore IR avviene tramite telegrammi. Un LED rosso si accende durante la trasmissione.

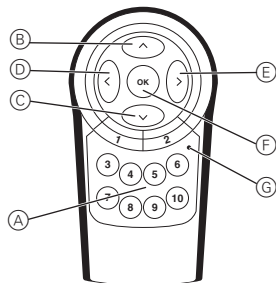
Il raggio massimo di azione è di 12 m. Il raggio è ridotto dalla rifrazione sulle pareti o sul soffitto o in presenza di luce intensa.

Indicatori e elementi di comando



La codifica dei tasti 1-10 corrisponde a quella del telecomando IR Distance 2010.

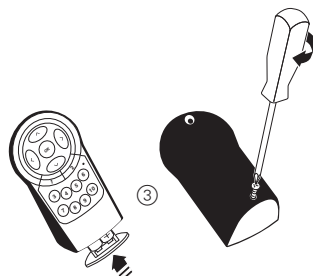
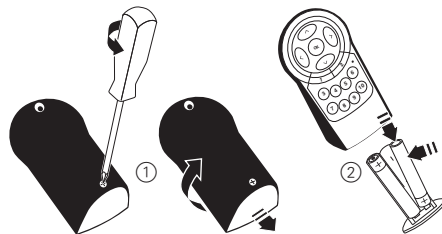
Codifica:



- A Campo operativo: Tasti 1-10
- B Tasto "freccia in alto": corrisponde alla funzione del tasto 1
- C Tasto "freccia in basso": corrisponde alla funzione del tasto 2
- D Tasto "freccia a sinistra": corrisponde alla funzione del tasto 9
- E Tasto "freccia a destra": corrisponde alla funzione del tasto 8
- F Tasto "OK": corrisponde al tasto 10
- G Il LED rosso si accende durante la trasmissione. Se il LED si accende brevemente o se non si accende più significa che le batterie sono scariche.

Messa in funzione del telecomando

Inserimento/sostituzione delle batterie



- ① Svitare e aprire la copertura posteriore.
- ② Inserire le batterie nell'apposito vano con la polarità corretta.
- ③ Inserire il vano batterie e riavvitare la copertura.

Assegnazione delle funzioni dei tasti

- ① Definire il numero di canali del ricevitore (i canali sono assegnati al ricevitore).
- ② Controllare il funzionamento.

Riprogrammazione dalla struttura telegrammi nuova a quella vecchia

Per riprogrammare il telecomando alla struttura telegramma precedente di HWS 4 o HWS 8, eseguire l'operazione seguente:

- ① Premere contemporaneamente i tasti 6 e 10 per almeno 3 secondi.

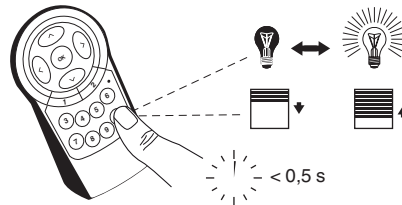
Una volta completata la riprogrammazione, il LED di controllo si accende brevemente per due volte.

Eseguire la medesima operazione per riprogrammare dalla vecchia struttura a quella nuova.

Uso del telecomando

Esempio d applicazioni:

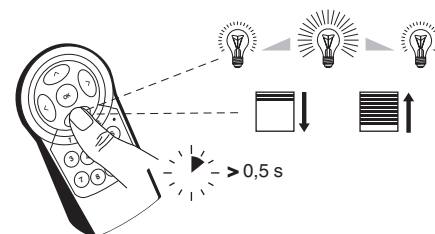
Attivazione del ricevitore, movimento passo-passo della veneziana



- ① Premere brevemente il tasto (< 0,5 s).

Il ricevitore corrispondente è attivato o le veneziane si alzano/si abbassano a piccoli passi.

Regolazione della luminosità, azionamento della veneziana



- ① Premere e tenere premuto il tasto (> 0,5 s).

La luminosità viene regolata o le veneziane si alzano/si abbassano.

- Tenere premuto il tasto fino a quando è stato raggiunto il livello di luminosità desiderato.
- Premere di nuovo il tasto per fermare la veneziana.

Dati tecnici

Numero di canali:	10
Principio di funzionamento:	Comunicazione a raggi infrarossi con ricevitore IR tramite telegrammi. Codifica compatibile con i ricevitori IR.
Visualizzazione:	1 LED rosso
Raggio d'azione:	max. 12 m
Batteria:	2 batterie AAA Tipo: IEC LR 0.3 AAA (non incluse nella fornitura)



Non smaltire l'apparecchio con i rifiuti domestici, ma consegnarlo a un centro di raccolta ufficiale. Il riciclaggio professionale contribuisce alla tutela delle persone e dell'ambiente dagli eventuali effetti nocivi.

Merten GmbH

Fritz-Kotz-Str. 8
51674 Wiehl - Germany
se.com/contact

Schneider
Electric