

Télécommande universelle IR

Notice d'utilisation



Réf. MEG5761-0000

Pour votre sécurité



ATTENTION

Risque de dommages matériels et de blessures corporelles résultant d'une utilisation non contrôlée.

Utilisez la télécommande uniquement pour les appareils qui sont dans votre champ de vision.

Se familiariser avec la télécommande

La télécommande universelle infrarouge à 10 canaux (désignée ci-après télécommande) est utilisée pour commander les appareils avec un récepteur infrarouge.

La communication infrarouge entre la télécommande et le récepteur infrarouge se fait au moyen de télégrammes. Une LED rouge s'allume pendant la transmission.

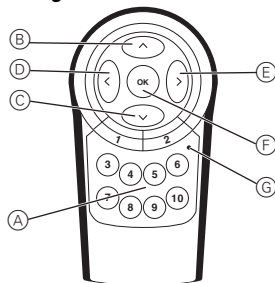
La portée maximum est 12 m. La portée est réduite par la réflexion sur les murs, plafonds ou par la lumière vive.

Affichages et éléments de commande



Le codage des touches 1 à 10 correspond à la télécommande infrarouge Distance 2010.

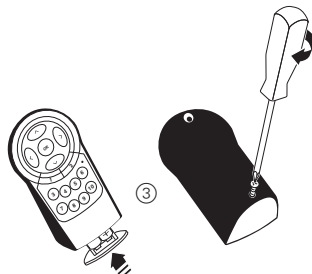
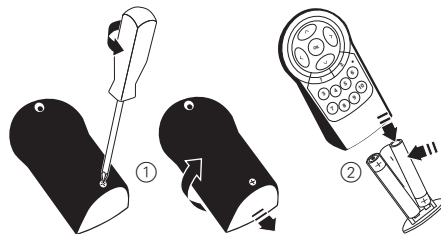
Codage:



- A) Champ de commande: touches 1 à 10
- B) Touche "flèche vers le haut" : correspond à la fonction touche 1.
- C) Touche "flèche vers le bas" : correspond à la fonction touche 2.
- D) Touche "flèche vers la gauche" : correspond à la fonction touche 9.
- E) Touche "flèche vers la droite" : correspond à la fonction touche 8.
- F) Touche "OK" : correspond à la fonction touche 10.
- G) LED rouge: s'allume pendant la transmission. La pile est vide lorsque la LED ne s'allume que brièvement ou plus du tout.

Mise en marche de la télécommande

Insertion/remplacement des piles



- ① Dévissez le couvercle au dos pour l'ouvrir.
- ② Placez les piles dans le compartiment à piles en veillant à la polarité correcte.
- ③ Insérez le compartiment à piles et revissez le couvercle.

Attribution des fonctions de touche

- ① Spécifiez le nombre de canaux sur le récepteur (les canaux sont affectés au récepteur)
- ② Vérifiez le fonctionnement.

Reprogrammation de la nouvelle structure de télégramme à l'ancienne structure

Pour reprogrammer la télécommande à la structure de télégramme précédente de HWS 4 ou HWS 8, effectuez l'étape suivante :

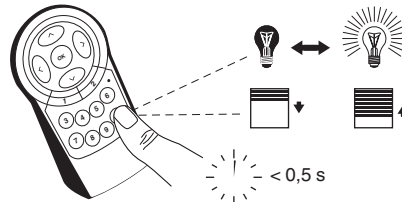
- ① Appuyez sur les touches 6 et 10 en même temps pendant au moins 3 secondes.

Dès que la reprogrammation est complète, la LED de contrôle s'allume brièvement deux fois. Effectuez la même étape pour reprogrammer d'ancien à nouveau.

Utilisation de la télécommande

Exemples d'application:

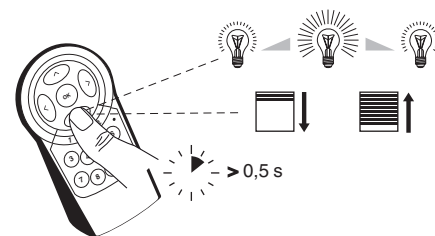
Activez le récepteur, déplacez le volet/store étape par étape.



- ① Appuyez sur la touche brièvement (< 0,5 s).

Le récepteur respectif est activé ou le volet/store est déplacé vers le haut/le bas étape par étape.

Réglage de luminosité, démarrage du déplacement de store



- ① Appuyez et maintenez la touche enfoncée (> 0,5 s). La luminosité est modulée ou le volet/store est déplacé vers le haut/le bas.
 - Maintenez la touche vers le bas jusqu'à obtention du niveau de luminosité désiré.
 - Appuyez à nouveau sur la touche pour arrêter le volet/store.

Caractéristiques techniques

Nombre de canaux:	10
Principe de fonctionnement:	Communication infrarouge avec récepteur infrarouge par le biais de télégrammes. Codage compatible avec les récepteurs infrarouge.
Écran:	1 LED rouge
Portée:	max. 12m
Pile:	2 piles AAA Type: IEC LR 0.3 AAA (non inclus dans la livraison)



Ne jetez pas l'appareil avec les déchets ménagers, mais déposez-le dans un centre de collecte officiel. Un recyclage professionnel protège les personnes et l'environnement contre d'éventuels effets négatifs.



Points de collecte sur www.quefairede mesdechets.fr
Privilégiez la réparation ou le don de votre appareil !

Merten GmbH

Fritz-Kotz-Str. 8
51674 Wiehl - Germany
se.com/contact

Schneider
Electric