

Mando a distancia universal por infrarrojos

Instrucciones de uso



Ref. MEG5761-0000

Por su propia seguridad



PRECAUCIÓN

Peligro de daños materiales o lesiones, provocados por un servicio incorrecto.

El mando a distancia únicamente debe utilizarse para poner en servicio aquellos dispositivos en el campo de visión.

El mando a distancia

El mando a distancia universal por infrarrojos de 10 canales (en adelante mando a distancia) se utiliza para controlar dispositivos que dispongan de un receptor de infrarrojos.

La comunicación de infrarrojos entre el mando a distancia y el receptor se realiza vía telegramas. Durante la transmisión, se enciende un diodo LED rojo.

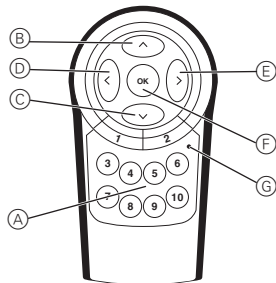
El alcance máximo es de 12 m. Este alcance se reduce por la reflexión en paredes y techos o por la presencia de mucha luz.

Indicadores y elementos de mando



La codificación de los pulsadores 1-10 se corresponde con el mando a distancia por infrarrojos Distance 2010.

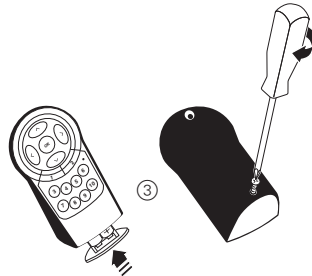
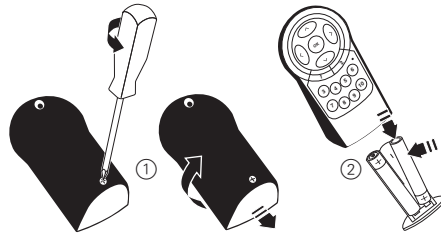
Codificación:



- A Campo operativo: pulsadores 1-10
- B Pulsador "flecha hacia arriba": se corresponde con la función del pulsador 1
- C Pulsador "flecha hacia abajo": se corresponde con la función del pulsador 2
- D Pulsador "flecha hacia la izquierda": se corresponde con la función del pulsador 9
- E Pulsador "flecha hacia la derecha": se corresponde con la función del pulsador 8
- F Pulsador "OK": se corresponde con el pulsador 10
- G Durante la transmisión, se enciende un diodo LED rojo. En caso de que el diodo LED solamente se encienda brevemente o de que no se encienda en absoluto, es indicativo de que las pilas se han agotado.

Puesta en funcionamiento del mando a distancia

Introducción/sustitución de las pilas



- ① Desatornillar la cubierta posterior.
- ② Colocar las pilas en el compartimento respetando la polaridad.
- ③ Introducir el compartimento en el mando y atornillar la cubierta.

Asignación de funciones para los pulsadores

- ① Especificar el número de canal del receptor (los canales se asignan en el receptor).
- ② Comprobar el funcionamiento.

Reprogramación de la nueva estructura de programa a la antigua

Para reprogramar el mando a distancia a la antigua estructura de telegrama de HWS 4 o HWS 8, realizar lo siguiente:

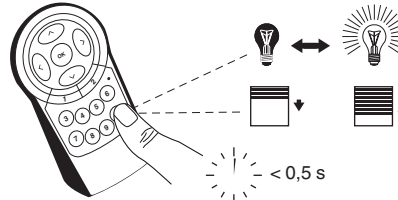
- ① Accionar simultáneamente los pulsadores 6 y 10 durante, como mínimo, 3 segundos.

En cuanto la reprogramación haya finalizado, el diodo LED de control se enciende brevemente dos veces. Repetir el mismo proceso para reprogramar de la estructura antigua a la nueva.

Uso del mando a distancia

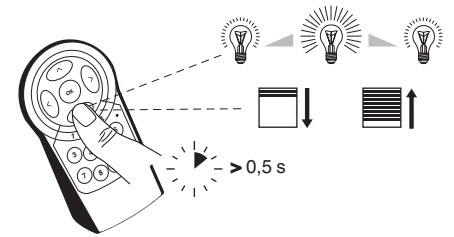
Ejemplos de aplicación:

Activar receptor, desplazar la persiana paso a paso



- ① Accionar brevemente el pulsador (0,5 s). Se activa el correspondiente receptor o la persiana se desplaza paso a paso hacia arriba/hacia abajo.

Modular luminosidad, iniciar desplazamiento de la persiana



- ① Accionar y mantener accionado el pulsador (0,5 s). Se modula la luminosidad o la persiana se desplaza hacia arriba/hacia abajo.
 - Mantener hacia abajo el pulsador hasta alcanzar el nivel de luminosidad deseado.
 - Volver a accionar el pulsador para detener la persiana.

Datos técnicos

Número de canales:	10
Modo de funcionamiento:	Comunicación por infrarrojos con receptor de infrarrojos vía telegramas. Codificación compatible con los receptores de infrarrojos.
Indicador:	1 LED rojo
Alcance:	máx. 12 m
Pila:	2 pilas AAA Tipo: IEC LR 0.3 AAA (no incluidas en el suministro)



Elimine el dispositivo separado de la basura doméstica en los puntos de recogida oficiales. El reciclado profesional protege a las personas y al medio ambiente de posibles efectos negativos.

Merten GmbH

Fritz-Kotz-Str. 8
51674 Wiehl - Germany
se.com/contact

Schneider
Electric