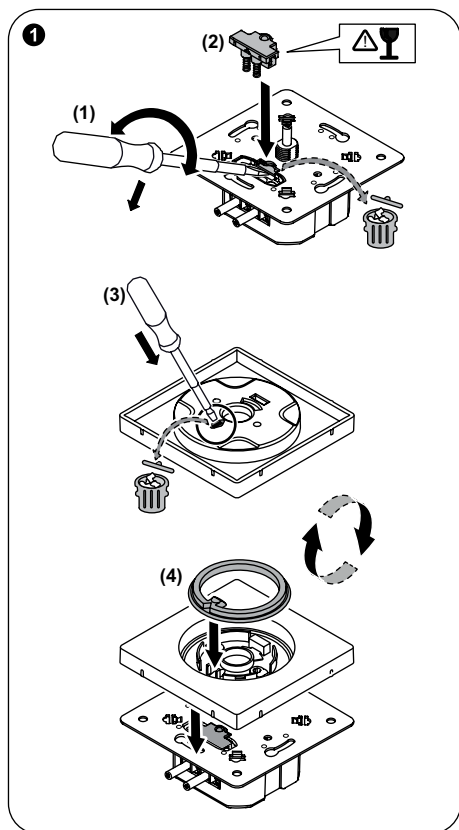


MEG5300-0002

EAV56326-01 05/2024



MEG5300-0002


en LED lighting module for rotary dimmers

⚠ ⚠ DANGER
HAZARD OF ELECTRIC SHOCK, EXPLOSION, OR ARC FLASH

Safe electrical installation must be carried out only by skilled professionals. Skilled professionals must prove profound knowledge in the following areas:

- Connecting to installation networks
- Connecting several electrical devices
- Laying electric cables
- Safety standards, local wiring rules and regulations

Failure to follow these instructions will result in death or serious injury

⚠ ⚠ DANGER
HAZARD OF ELECTRIC SHOCK

Even when the device is turned off, full voltage may be present at the output. Always disconnect the device from the supply via the upstream miniature circuit breaker before working on it.

Failure to follow these instructions will result in death or serious injury.

NOTICE
HAZARD OF EQUIPMENT DAMAGE

- Ensure that the device is disconnected from its circuit during the insulation resistance test.

Failure to follow these instructions can damage the device.

About this product

The LED lighting module (referred to below as **lightning module**) creates a subtle halo of light around the rotary knob when the dimmer is switched off.

Further product information → QR-Code
1 Installing the lightning module


Dispose of the device separately from household waste at an official collection point. Professional recycling protects people and the environment against potential negative effects.

de LED-Beleuchtungsmodul für Drehdimmer

⚠ ⚠ GEFAHR
GEFAHR VON ELEKTRISCHEM SCHLAG, EXPLOSION ODER LICHTBOGEN

Die sichere Elektromontage darf ausschließlich von entsprechend geschultem Fachpersonal durchgeführt werden. Das hierfür eingesetzte Fachpersonal muss über umfangreiches Fachwissen in den folgenden Bereichen verfügen:

- Anschluss an Installationsnetze
- Verbindung mehrerer elektrischer Geräte
- Verlegung von Elektroleitungen
- Sicherheitsstandards, vor Ort geltende Regeln und Verordnungen zur Verlegung von Kabeln

Bei Missachtung dieser Anweisungen besteht schwerwiegende Verletzungs- und Lebensgefahr

⚠ ⚠ GEFAHR
GEFAHR DURCH ELEKTRISCHEN SCHLAG

Selbst wenn das Gerät ausgeschaltet ist, liegt möglicherweise volle Spannung am Ausgang an. Trennen Sie das Gerät immer über den vorgeschalteten Leitungsschutzschalter von der Spannungsversorgung, bevor Sie Arbeiten am Gerät vornehmen.

Bei Missachtung dieser Anweisungen besteht Lebensgefahr oder die Gefahr schwerer Verletzungen.

HINWEIS
GEFAHR VON GERÄTESCHÄDEN

- Stellen Sie sicher, dass das Gerät während der Isolationswiderstandsprüfung vom Stromkreis getrennt ist.

Die Nichtbeachtung dieser Anweisungen kann zur Beschädigung des Geräts führen.

Über dieses Produkt

Das LED-Beleuchtungsmodul (im Folgenden **Beleuchtungsmodul** genannt) erzeugt einen dezenten Lichthof um den Drehknopf, wenn der Dimmer ausgeschaltet ist.

Weitere Produktinformationen → QR-Code
1 Beleuchtungsmodul installieren


Entsorgen Sie das Gerät getrennt vom Hausmüll an einer offiziellen Sammelstelle. Professionelles Recycling schützt Mensch und Umwelt vor potenziellen negativen Auswirkungen.

fr Module d'éclairage à LED pour variateurs rotatifs

⚠ ⚠ DANGER
RISQUE DE DÉCHARGE ÉLECTRIQUE, D'EXPLOSION OU DE COUP D'ARC

Une installation électrique répondant aux normes de sécurité doit exclusivement être réalisée par des professionnels compétents. Les professionnels compétents doivent justifier de connaissances approfondies dans les domaines suivants :

- Raccordement aux réseaux d'installation
- Raccordement de plusieurs appareils électriques
- Pose de câbles électriques
- Normes de sécurité, règles et réglementations locales pour le câblage

Le non-respect de ces instructions entraînera la mort ou de graves blessures.

⚠ ⚠ DANGER
RISQUE DE DÉCHARGE ÉLECTRIQUE

Même lorsque l'appareil est éteint, une tension complète peut être présente à la sortie. Débranchez toujours l'appareil de l'alimentation via le disjoncteur miniature en amont avant de travailler dessus.

Le non-respect de ces instructions entraînera la mort ou de graves blessures.

REMARQUE
RISQUE D'ENDOMMAGEMENT DE L'ÉQUIPEMENT

- Assurez-vous que l'appareil est déconnecté de son circuit pendant le test de résistance d'isolement.

Le non-respect de ces instructions peut endommager l'appareil.

Au sujet de ce produit

Le module d'éclairage à LED (désigné ci-après **module d'éclairage**) crée un discret halo de lumière autour du bouton rotatif lorsque le variateur est éteint.

Informations supplémentaires sur le produit → Code QR
1 Installation du module d'éclairage


Ne jetez pas l'appareil avec les déchets ménagers, mais déposez-le dans un centre de collecte officiel. Un recyclage professionnel protège les personnes et l'environnement contre de potentiels effets négatifs.



Points de collecte sur www.quefairede mesdechets.fr

es

Módulo de iluminación LED para reguladores rotatorios

⚠️ ⚠️ PELIGRO

PELIGRO DE DESCARGA ELÉCTRICA, EXPLOSIÓN O ARCO ELÉCTRICO

La instalación eléctrica solo debe ser realizada por profesionales cualificados de forma segura. Los profesionales capacitados deben demostrar un amplio conocimiento en las siguientes áreas:

- Conexión a redes
- Conexión de varios dispositivos eléctricos
- Tendido de cables eléctricos
- Normas de seguridad, normativas y reglamentos locales sobre cableado

El incumplimiento de estas instrucciones causará la muerte o lesiones graves

⚠️ ⚠️ PELIGRO

PELIGRO DE DESCARGA ELÉCTRICA

Incluso cuando el dispositivo está apagado, es posible que haya tensión completa en la salida. Desconecte siempre el dispositivo de la fuente de alimentación a través del interruptor automático mínimo preconectado antes de trabajar en él.

El incumplimiento de estas instrucciones puede causar la muerte o lesiones graves.

AVISO

RIESGO DE DAÑOS EN EL EQUIPO

- Asegúrese de que el dispositivo esté desconectado de su circuito durante la prueba de resistencia de aislamiento.

El incumplimiento de estas instrucciones puede dañar el equipo.

Acerca de este producto

El módulo de iluminación LED (más abajo denominado como **módulo de iluminación**) crea un sutil halo luminoso alrededor del botón giratorio cuando se desconecta el regulador.

Para más información del producto → Código QR

1 Instalación del módulo de iluminación



Deseche el dispositivo por separado de la basura doméstica en un punto de recogida oficial. Un reciclaje profesional protege a las personas y al medio ambiente de potenciales efectos negativos.

pt

Módulo de iluminação LED para reguladores de luz rotativos

⚠️ ⚠️ PERIGO

PERIGO DE CHOQUE ELÉTRICO, EXPLOSIÃO OU ARCO ELÉTRICO

A instalação elétrica segura deve ser realizada unicamente por profissionais qualificados. Os profissionais especializados devem provar que possuem conhecimentos aprofundados nas seguintes áreas:

- Ligação a redes de instalação
- Ligação de vários dispositivos elétricos
- Instalação de cabos elétricos
- Normas de segurança, regulamentos e regras de cablagem locais

O incumprimento destas instruções terá como consequências a morte ou ferimentos graves.

⚠️ ⚠️ PERIGO

PERIGO DE CHOQUE ELÉTRICO

Inclusive quando o dispositivo é desligado, pode estar presente uma tensão total na saída. Desligue sempre o dispositivo da fonte de alimentação através do disjuntor em miniatura a montante antes de o ligar.

O incumprimento destas instruções terá como consequências a morte ou ferimentos graves.

AVISO

PERIGO DE DANOS NO PRODUTO

- Certifique-se de que o dispositivo está desligado do seu circuito durante o teste de resistência de isolamento.

A não observância destas instruções pode danificar o dispositivo.

Acerca deste produto

O módulo de iluminação LED (adiante designado **módulo de iluminação**) cria uma auréola de luz subtil à volta do botão rotativo quando o regulador de luz é desligado.

Mais informações sobre o produto → Código QR

1 Instalar o módulo de iluminação



Separar o dispositivo do restante lixo doméstico colocando-o num ponto de recolha oficial. A reciclagem profissional protege o ambiente e as pessoas de possíveis efeitos prejudiciais.

nl

Ledverlichtingsmodule voor draaidimmers

⚠️ ⚠️ GEVAAR

GEVAAR VAN ELEKTRISCHE SCHOK, EXPLOESIE, OF OVERSLAG

Een veilige elektrische installatie mag alleen worden uitgevoerd door ervaren deskundigen. Gekwalificeerd personeel moet een grondige kennis hebben van het volgende:

- Aansluiten op elektriciteitsnetwerken
- Aansluiten van meerdere elektrische apparaten
- Leggen van elektrische leidingen
- Veiligheidsnormen, lokale bedradingsvoorschriften

Als u deze instructies niet opvolgt, dan heeft dit de dood of ernstige verwondingen tot gevolg

⚠️ ⚠️ GEVAAR

GEVAAR VAN ELEKTRISCHE SCHOK

Zelfs wanneer het apparaat uitgeschakeld is, kan er volledige spanning aanwezig zijn op de uitgang. Koppel het apparaat altijd los van de voeding via de stroomopwaartse miniatuur vermogensschakelaar voordat u aan het apparaat gaat werken.

Als deze instructies niet worden opgevolgd, dan heeft dit dodelijk of ernstig letsel tot gevolg.

OPMERKING

GEVAAR VAN BESCHADIGING VAN APPARATUUR

- Vergewis u ervan dat het apparaat tijdens de isolatieweerstandstest niet is aangesloten op zijn circuit.

Niet opvolgen van deze instructies kan het apparaat beschadigen.

Over dit product

De ledverlichtingsmodule (hierna **verlichtingsmodule** genoemd) creëert een subtiel lichtgevende halo rond de draaiknop wanneer de dimmer wordt uitgeschakeld.

Meer productinformatie → QR-code

1 De verlichtingsmodule installeren



Het apparaat niet met het huishoudelijk afval afvoeren, maar naar een erkend verzamelpunt brengen. Professionele recycling beschermt mens en milieu tegen potentiële negatieve effecten.

da

LED-belysningsmodul til drejelysdæmpere

⚠️ ⚠️ FARE

FARE FOR ELEKTRISK STØD, EKSPLOSION ELLER LYSBUEER

Af hensyn til sikkerheden må den elektriske installation kun udføres af kvalificerede fagfolk. Kvalificerede fagfolk skal kunne dokumentere omfattende viden inden for følgende områder:

- Tilslutning til fast el-installation
- Tilslutning af forskellige elektriske enheder
- Trækning af elektriske kabler
- Sikkerhedsstandarder, lokale regler og regulativer for ledningsføring

Hvis disse instruktioner ikke følges, vil det medføre dødsfald eller alvorlige kvæstelser

⚠️ ⚠️ FARE

FARE FOR ELEKTRISK STØD

Selv når enheden er slukket, er den fulde spænding muligvis til stede ved udgangen. Kobl altid enheden fra forsyningen via den forkoblede minikredsbylder, før du arbejder på den.

Hvis disse instruktioner ikke følges, vil det medføre dødsfald eller alvorlige kvæstelser.

BEMÆRK

FARE FOR SKADER PÅ UDSYRET

- Sørg for, at enheden er afbrudt fra kredsen under isoleringsmodstandstesten.

Hvis du ikke følger denne vejledning, kan enheden blive beskadiget.

Om dette produkt

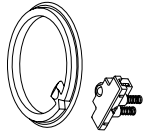
LED-belysningsmodulet (efterfølgende betegnet **belysningsmodul**) skaber en fin ring af lys omkring drejeknappen, når lysdæmperen er slukket.

Yderligere produktoplysninger → QR-code

1 Installation af belysningsmodulet



Bortskaf enheden separat fra husholdningsaffaldet på et offentligt deponeringssted. Professionelt genbrug beskytter personer og miljøet mod potentielle negative effekter.

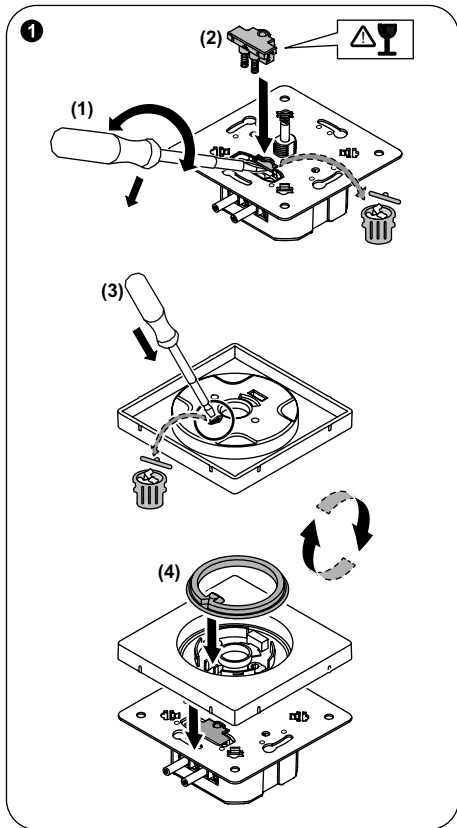


MEG5300-0002

EAV56326-01 05/2024



MEG5300-0002


CS
LED modul osvětlení pro otočné stmívače
⚠ ⚠ NEBEZPEČÍ
NEBEZPEČÍ ÚRAZU ELEKTRICKÝM PROUDEM, EXPLOZE NEBO ZÁBLESKU

Bezpečnou elektromontáž smí provádět pouze kvalifikovaný odborník. Kvalifikovaný technik musí prokázat dobré znalosti v následujících oblastech:

- Připojování k instalačním sítím
- Připojení několika elektrických přístrojů
- Rozvody elektrické kabeláže
- Bezpečnostní normy, místní pravidla a nařízení týkající se elektroinstalace

Nedodržení těchto pokynů může mít za následek smrt nebo vážné zranění

⚠ ⚠ NEBEZPEČÍ
NEBEZPEČÍ ÚRAZU ELEKTRICKÝM PROUDEM

I když je zařízení vypnuto, na výstupu může být přítomno plné napětí. Před zahájením práce na zařízení je odpojte od zdroje napájení pomocí nadřazeného miniaturního jističe.

Zanedbání těchto pokynů může mít za následek usmrcení nebo vážné zranění.

UPOZORNĚNÍ
NEBEZPEČÍ POŠKOZENÍ ZAŘÍZENÍ

- Ujistěte se, že zařízení je během zkoušky izolačního odporu odpojeno od obvodu.

Nedodržení těchto pokynů může poškodit zařízení.

O tomto výrobku

LED modul osvětlení (dále jen **modul osvětlení**) vytváří při vypnutí stmívače kolem otočného kolečka jemné světelné halo.

Další informace o výrobku → QR kód
1 Instalace modulu osvětlení


Zařízení nelikvidujte spolu s domovním odpadem, nýbrž předejte jej oficiálnímu sběrnému místu. Odborná recyklace chrání člověka i životní prostředí před potenciálními škodlivými účinky.

hu
LED-es világítási modul forgatógombos fényerő-szabályzókhöz
⚠ ⚠ VESZÉLY
ÁRAMÜTÉS, ROBBANÁS VAGY ÍVKISÜLÉS VESZÉLY

Bizonyosodjon meg arról, hogy az elektromos eszközök esetében a munkálatokat kizárólag szakképzett szakember végzi. A képzett szakembereknek igazolniuk kell, hogy alapos ismeretekkel rendelkeznek a következő területeken:

- Csatlakozás a telepítőhálózatokhoz
- Több elektromos eszköz csatlakoztatása
- Villamos vezetékek fektetése
- Biztonsági szabványok, helyi huzalozási előírások és rendeletek

Az említett utasítások figyelmen kívül hagyása halált vagy súlyos sérülést okozhat

⚠ ⚠ VESZÉLY
ÁRAMÜTÉS VESZÉLYE

A kimeneten teljes feszültség lehet még az eszköz kikapcsolt állapotában is. Mindig válassza le az eszközt a hálózatról a hálózatoldali kismegszakítón keresztül, mielőtt dolgozni kezdene rajta.

A jelen utasítások figyelmen kívül hagyása halált vagy súlyos sérülést okozhat.

MEGJEGYZÉS
A BERENDEZÉSEK KÁROSODÁSÁNAK VESZÉLYE

- A szigetelési ellenállás vizsgálata során győződjön meg arról, hogy az eszköz le van választva az áramköréről.

Az említett utasítások mellőzése az eszköz rongálódását okozhatja.

Tudnivalók a termékről

A LED-es világításmodul (a továbbiakban: **világítás-modul**) finom fényudvart hoz létre a forgatógomb körül, amikor kikapcsolja a fényerő-szabályozót.

További termékinformációk → QR-kód
1 A fényerő-szabályozó modul beszerelése


Az eszközt a háztartási hulladéktól elkülönítve, hivatalos gyűjtőhelyen ártalmatlanítsa. A szakszerű újrahasznosítással megelőzhető az emberek és a környezetet érintő esetleges negatív hatások.

et
LED-valgustusmoodul pöördhämarditele
⚠ ⚠ OHT
ELEKTRILÕÕGI, PIAHVATUSE VÕI KAARLEEGI OHT

Ohutu paigaldamise peab teostama koolitatud professionaal. Koolitatud professionaalil peavad olema põhjalikud teadmised järgmistes valdkondades:

- Ühendamine magistraalvõrkudesse
- Mitme elektriseadme ühendamine
- Elektrijuhtmete paigaldamine
- Ohutusstandardid, kohalikud juhtmete vedamise reeglid ja regulatsioonid

Käesolevate juhiste eiramine võib põhjustada tõsiseid vigastusi või surma

⚠ ⚠ OHT
ELEKTRILÕÕGI OHT

Isegi kui seade on välja lülitatud, võib väljundis olla täispinge. Enne seadmega töötamist tuleb see alati eelnevalt ülesvoolu asuva miniatuurse kaitseliitiga lahti ühendada.

Käesolevate juhiste eiramine võib põhjustada tõsiseid vigastusi või surma.

TEADE
SEADMETE KAHJUSTUMISE OHT

- Veenduge, et seade oleks isolatsioonitakistuse katse ajal oma vooluahelast lahti ühendatud.

Nende juhiste mittejärgimine võib seadet kahjustada.

Toote teave

LED valgustusmoodul (allpool nimetatud **valgustusmoodul**) tekitab välja lülitatud hämardi puhul pöördnupu ümber väikese valgushalo.

Täiendav teave toote kohta → QR-kood
1 Valgustusmooduli paigaldamine


Seadet ei tohi visata olmeprügi hulka, vaid tuleb viia spetsiaalsesse kogumispunkti. Professionaalne jäätmekäitlus kaitseb inimesi ja keskkonda potentsiaalsete negatiivsete toimete eest.

lv LED apgaismojuma modulis grozāmajiem pārslēgiem

⚠ ⚠ BĪSTAMI

ELEKTROŠOKA, EKSPLOZIJAS VAI ELEKTRISKĀ LOKA UZLIESMOJUMA RISKS

Drošus elektromontāžas darbus drīkst veikt vienīgi apmācīti speciālisti. Kvalificētiem speciālistiem padziļināti jāpārzina šādas jomas:

- pieslēgšana instalācijas tīkliem;
- vairāku elektroierīču pieslēgšana;
- elektrības kabelu ierīkošana;
- drošības standarti, vietējie noteikumi un prasības attiecībā uz elektroinstalāciju.

Šo norādījumu neievērošana var izraisīt nāvi vai nopietnas traumas

⚠ ⚠ BĪSTAMI

ELEKTROŠOKA RISKS

Pat tad, ja ierīce ir izslēgta, pie izejas var būt pilns spriegums. Pirms strādāt ar ierīci, vienmēr atvienojiet to no barošanas avota, izmantojot pirms tās slēgumā esošo miniatūro automātslēdzi.

Šo norādījumu neievērošana ir bīstama dzīvībai vai var izraisīt nopietnas traumas.

PIEZĪME.

APRĪKOJUMA BOJĀJUMU APDRAUDĒJUMS

- Nodrošiniet, ka izolācijas pretestības testa laikā ierīce ir atvienota no slēguma.

Šo norādījumu neievērošana var sabojāt ierīci.

Par šo produktu

LED apgaismojuma modulis (turpmāk tekstā **apgaismojuma modulis**) ap grozāmo pogu rada fona gaismas oreolu, kad gaismas regulators ir izslēgts.

Papildinformācija par produktu → skatīt kvadrāt kodu

1 Apgaismojuma moduļa uzstādīšana



Ierīci nedrīkst iznest kopā ar sadzīves atkritumiem, tā ir jānodod oficiālā savākšanas punktā. Nododiet ierīci profesionālai pārstrādei, vide un cilvēki tiek pasargāti no iespējamām negatīvām iedarbībām.

pl Moduļ oświetlenia LED do ściemniaczy obrotowych

⚠ ⚠ NIEBEZPIECZEŃSTWO

RYZIKO PORAZENIA PRĄDEM, WYSTĄPIENIA WYBUCHU LUB ŁUKU ELEKTRYCZNEGO

Montaż może być wykonywany w sposób bezpieczny jedynie przez wykwalifikowanych specjalistów. Wykwalifikowani specjaliści powinni wykazywać się dokładną znajomością następujących dziedzin:

- wykonywanie podłączeń do sieci instalacyjnych,
- łączenie kilku urządzeń elektrycznych,
- montaż okablowania elektrycznego,
- Normy bezpieczeństwa, miejscowe przepisy i zasady dotyczące okablowania

Niestosowanie się do tych zaleceń może doprowadzić do śmierci lub poważnych obrażeń

⚠ ⚠ NIEBEZPIECZEŃSTWO

RYZIKO PORAZENIA PRĄDEM ELEKTRYCZNYM

Nawet gdy urządzenie jest wyłączone, na wyjściu może występować pełne napięcie. Przed przystąpieniem do pracy przy urządzeniu należy zawsze odłączyć je od źródła zasilania za pomocą odpowiedniego miniaturowego wyłącznika automatycznego.

Niestosowanie się do tych zaleceń może doprowadzić do śmierci lub poważnych obrażeń.

UWAGA

RYZYKO USZKODZENIA SPRZĘTU

- Upewnić się, że podczas testu rezystancji izolacji urządzenie jest odłączone od obwodu.

Niestosowanie się do tych instrukcji może spowodować uszkodzenie urządzenia.

O produkcie

Moduļ oświenienia LED (zwany dalej moduļem **oświenienia**) tworzy subtelną otoczkę świetlną wokół pokręta, gdy ściemniacz jest wyłączony.

Więcej informacji o produkcie → kod QR

1 Instalacja moduļa oświenienia



Utylizując urządzenie, należy oddzielić je od odpadów domowych i przekazać do oficjalnego punktu zbiórki. Profesjonalny recykling chroni ludzi i środowisko przed ewentualnymi szkodliwymi skutkami.

el

Μονάδα φωτισμού LED για περιστροφικούς ρεοστάτες

⚠ ⚠ ΚΙΝΔΥΝΟΣ

ΚΙΝΔΥΝΟΣ ΗΛΕΚΤΡΟΠΛΗΘΙΑΣ, ΕΚΡΗΞΗΣ Ή ΗΛΕΚΤΡΙΚΟΥ ΤΟΞΟΥ

Η ασφαλής ηλεκτρική εγκατάσταση πρέπει να γίνεται μόνο από ειδικευμένους ηλεκτρολόγους. Οι ηλεκτρολόγοι πρέπει να έχουν εξειδικευμένες γνώσεις στους εξής τομείς:

- Σύνδεση σε δίκτυα εγκαταστάσεων
- Σύνδεση πολλών ηλεκτρικών συσκευών
- Τοποθέτηση ηλεκτρικών καλωδίων
- Πρότυπα ασφαλείας, τοπικοί κανόνες και κανονισμοί καλωδίσεων

Εάν δεν ακολουθήσετε αυτές τις οδηγίες, θα προκληθεί σοβαρός ή και θανατηφόρος τραυματισμός.

⚠ ⚠ ΚΙΝΔΥΝΟΣ

ΚΙΝΔΥΝΟΣ ΗΛΕΚΤΡΟΠΛΗΘΙΑΣ

Ακόμα και όταν η συσκευή είναι απενεργοποιημένη, στην έξοδο μπορεί να υπάρχει πλήρης τάση. Πάντα να αποσυνδέετε τη συσκευή από την τροφοδοσία μέσω του ανάντη μικροσκοπικού ασφαλειοδιακόπτη πριν εργαστείτε σε αυτήν.

Εάν δεν ακολουθήσετε αυτές τις οδηγίες, θα προκληθεί σοβαρός ή και θανατηφόρος τραυματισμός.

ΣΗΜΕΙΩΣΗ

ΚΙΝΔΥΝΟΣ ΖΗΜΙΑΣ ΣΤΟΝ ΕΞΟΠΛΙΣΜΟ

- Βεβαιωθείτε ότι η συσκευή έχει αποσυνδεθεί από το κύκλωμά της κατά τη διάρκεια της δοκιμής της αντίστασης μόνωσης.

Από τη μη τήρηση αυτών των οδηγιών μπορεί να προκληθεί ζημιά στη συσκευή.

Πληροφορίες για αυτό το προϊόν

Η μονάδα φωτισμού LED (αναφέρεται παρακάτω ως **μονάδα φωτιστήριου**) δημιουργεί ένα λεπτό φωτιστήρινο γύρω από το περιστροφικό κουμπί όταν ο ρεοστάτης είναι απενεργοποιημένος.

Περισσότερες πληροφορίες προϊόντος → Κωδικός QR

1 Τοποθέτηση της μονάδας φωτιστήριου



Η απόρριψη της συσκευής γίνεται σε επίσημο σημείο συλλογής και όχι μαζί με τα οικιακά απορρίμματα. Η σωστή ανακύκλωση προστατεύει τους ανθρώπους και το περιβάλλον από πιθανές αρνητικές επιπτώσεις.

ro Modul de iluminare cu LED pentru variatoare rotative

⚠ ⚠ PERICOL

PERICOL DE ELECTROCUTARE, EXPLOZIE SAU ARCURI ELECTRICE

Instalarea electrica in conditii de siguranta se va executa doar de catre personal calificat. Personalul calificat trebuie sa dispuna de cunostinte aprofundate in urmatoarele domenii:

- Conectarea la retelele de instalare
- Conectarea mai multor dispozitive electrice
- Montarea cablurilor electrice
- Standarde de siguranta, norme si reglementari locale privind cablarea

Nerespectarea acestor instructiuni poate duce la deces sau la vatamari grave

⚠ ⚠ PERICOL

PERICOL DE ELECTROCUTARE

Chiar si atunci cand dispozitivul este oprit, la iesire poate fi prezenta tensiune completa. Deconectati intotdeauna dispozitivul de la sursa de alimentare prin intermediul disjuncteurului in miniatura din amonte inainte de a-l utiliza.

Nerespectarea acestor instructiuni poate cauza deces sau leziuni grave.

NOTIFICARE

PERICOL DE DETERIORARE A ECHIPAMENTELOR

- Asigurati-va ca dispozitivul este deconectat de la circuitul sau in timpul testarii rezistentei de izolare.

Nerespectarea acestor instructiuni poate deteriora dispozitivul.

Despre acest produs

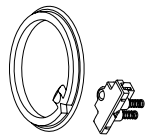
Modulul de iluminare cu LED (denumit in continuare **modul de iluminare**) creeaza un diametru subtil de lumina in jurul butonului rotativ atunci cand variatorul este deconectat.

Mai multe informatii despre produs → cod QR

1 Instalarea modului de iluminare



Eliminati dispozitivul separat de deseurile menajere la un punct oficial de colectare. Reciclarea profesionala protejeaza oamenii si mediul inconjurator de eventualele efecte negative.

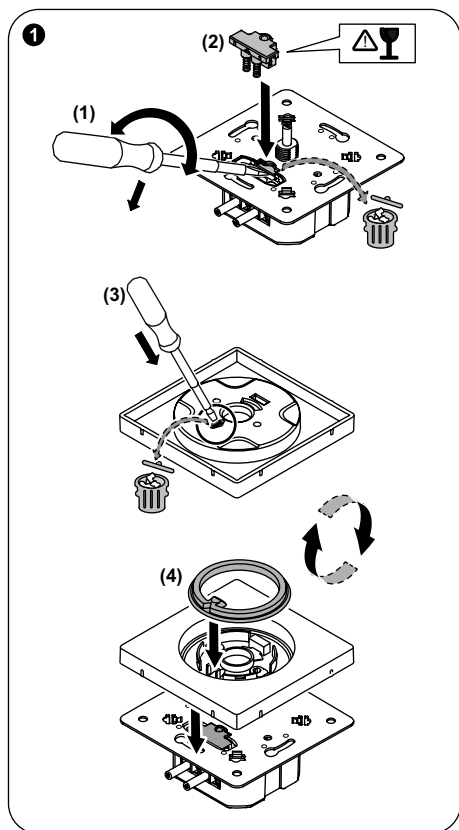


MEG5300-0002

EAV56326-01 05/2024



MEG5300-0002


bg Модул с LED осветление за въртящи се димери

⚠ ⚠ ОПАСНОСТ
ОПАСНОСТ ОТ ТОКОВ УДАР, ЕКСПЛОЗИЯ ИЛИ ЕЛЕКТРИЧЕСКА ДЪГА

Електрическият монтаж трябва да се провежда само от опитни професионалисти. Опитните професионалисти трябва да имат доказани задълбочени познания в следните области:

- Свързване към инсталационни мрежи
- Свързване на няколко електрически устройства
- Полагане на електрически кабели
- Стандарти за безопасност, местни правила и разпоредби за окабеляване

Неспазването на тези инструкции ще доведе до смърт или сериозно нараняване

⚠ ⚠ ОПАСНОСТ
ОПАСНОСТ ОТ ТОКОВ УДАР

Дори когато устройството е изключено на изхода може да има пълно напрежение. Преди да работите с устройството, винаги го изключвайте от захранването чрез миниатюрен електрически прекъсвач нагоре по веригата.

Неспазването на тези инструкции ще доведе до смърт или сериозно нараняване.

ЗАБЕЛЕЖКА
ОПАСНОСТ ОТ ПОВРЕДА НА ОБОРУДВАНЕТО

- Уверете се, че устройството е изключено от неговата верига по време на изпитването на изолационното съпротивление.

Неспазването на тези инструкции може да повреди устройството.

Относно този продукт

Модулът с LED осветление (наричан по-долу **осветителен модул**) създава едва доловим светлинен ореол около въртящото се копче, когато димерът е изключен.

Допълнителна информация за продукта → QR-код
1 Монтаж на модула за осветление


Изхвърляйте устройството разделно от битовите отпадъци в официален пункт за събиране. Разделното рециклиране предпазва хората и околната среда от потенциални негативни последици.

ru Модуль светодиодного освещения для поворотных светорегуляторов

⚠ ⚠ ОПАСНО
ОПАСНОСТЬ ПОРАЖЕНИЯ ЭЛЕКТРИЧЕСКИМ ТОКОМ, ВЗРЫВА ИЛИ ВСПЫШКИ ДУГОВОГО РАЗРЯДА

Установка электрооборудования должна выполняться только квалифицированными специалистами с соблюдением правил техники безопасности. Квалифицированные специалисты должны иметь подтвержденную квалификацию в следующих областях:

- подключение к электрическим сетям;
- соединение электрических устройств;
- прокладка электрических кабелей;
- правила техники безопасности, местные нормы и правила электромонтажа.

Несоблюдение этих указаний приводит к летальному исходу или серьезным травмам

⚠ ⚠ ОПАСНО
ОПАСНОСТЬ ПОРАЖЕНИЯ ЭЛЕКТРИЧЕСКИМ ТОКОМ

Даже если устройство выключено, на выходе может присутствовать полное напряжение. Перед выполнением работ с устройством всегда отключать его от источника питания через выходящий миниатюрный автоматический выключатель.

Несоблюдение этих указаний приведет к смертельным или серьезным травмам.

УВЕДОМЛЕНИЕ
ОПАСНОСТЬ ПОВРЕЖДЕНИЯ ОБОРУДОВАНИЯ

- Убедиться, что устройство отсоединено от цепи во время испытания сопротивления изоляции.
- Невыполнение этих инструкций может привести к повреждению устройства.

Об этом изделии

Модуль светодиодного освещения (далее – **модуль освещения**) создает тонкий световой ореол вокруг поворотной ручки при выключенном диммере.

Дополнительная информация об изделии → QR-код
1 Установка модуля освещения
Schneider Electric SE

Информацию о дате изготовления и стране происхождения можно найти на этикетке упаковки. Дополнительную информацию о продукте и его переработке можно найти на веб-сайте Schneider-Electric.

Назначение - для бытового применения.

Дата изготовления: смотрите на общей упаковке: год/неделя/день недели.

Страна-изготовитель: Латвия

Срок хранения: 3 года.

Гарантийный срок: 18 месяцев.

Условия хранения, транспортирования и эксплуатации – при температуре от 0 °C до +40 °C и относительной влажности 60%.

Реализация осуществляется в соответствии с законодательством страны поставки.

Порядок утилизации – не подлежит утилизации в качестве бытовых отходов, для утилизации передать в специализированное предприятие для переработки вторичного сырья в соответствии с законодательством.

При обнаружении неисправности во время гарантийного срока и после его окончания обращаться в региональный Центр Поддержки Клиентов Schneider Electric.

Уполномоченное изготовителем лицо: ТОО «Шнейдер Электрик» 050010, Республика Казахстан, г. Алматы, пр. Достык, 38, 5 этаж. Тел. +7 (727) 357 23 57 e-mail: ccc.kz@se.com



⚠ ⚠ ҚАУІПТІ

**ТОК СОҒУ, ЖАРЫЛУ НЕМЕСЕ ЭЛЕКТР
ДОҒАСЫНЫҢ ТҰТАНУ ҚАУПІ БАР**

Электр жабдықтарын орнату тек білікті мамандар тарапынан жүзеге асырылуы тиіс. Білікті мамандар мына салаларды жетік білуі керек:

- Орнату желілеріне жалғау
- Бірнеше электр құрылғыны жалғау
- Электр кабельдерін жүргізу
- Қауіпсіздік стандарттары, жергілікті электр сымдарын жалғау ережелері мен қағидалары

Бұл нұсқауларды орындамау өлімге немесе ауыр жарақатқа әкеледі

⚠ ⚠ ҚАУІПТІ

ТОК СОҒУ ҚАУПІ БАР

Құрылғы өшірулі болса да, шығыста толық кернеу болуы мүмкін. Онымен жұмыс жасамас бұрын әрқашан құрылғыны шағын автоматты ажыратқыш арқылы қуат көзінен ажыратыңыз.

Бұл нұсқауларды орындамау өлімге немесе ауыр жарақатқа әкеледі.

ЕСКЕРТПЕ

ЖАБДЫҚТЫҢ ЗАҚЫМДАЛУ ҚАУПІ

- Оқшаулау кедергісінің сынағы барысында құрылғы тізбектен ажыратылғанын тексеріңіз.

Осы нұсқауларды орындамасаңыз, құрылғы зақымдалуы мүмкін.

Өнім туралы

Жарықдиодты жарықтандыру модулі (төменде **жарықтандыру модулі** деп көрсетілген) күңгірттендіргіш өшірілген кезде айналмалы тұтқаның айналасында жұқа жарық сәулесін тудырады.

Өнім туралы қосымша ақпарат → QR коды

1 Жарықтандыру модулін орнату

Schneider Electric SE

Информацию о дате изготовления и стране происхождения можно найти на этикетке упаковки. Дополнительную информацию о продукте и его переработке можно найти на веб-сайте Schneider-Electric.

Назначение - для бытового применения.

Дата изготовления: смотрите на общей упаковке: год/неделя/день недели.

Страна-изготовитель: Латвия

Срок хранения: 3 года.

Гарантийный срок: 18 месяцев.

Условия хранения, транспортирования и эксплуатации – при температуре от 0 °C до +40 °C и относительной влажности 60%.

Реализация осуществляется в соответствии с законодательством страны поставки.

Порядок утилизации – не подлежит утилизации в качестве бытовых отходов, для утилизации передать в специализированное предприятие для переработки вторичного сырья в соответствии с законодательством.

При обнаружении неисправности во время гарантийного срока и после его окончания обращаться в региональный Центр Поддержки Клиентов Schneider Electric.

Уполномоченное изготовителем
лицо: ТОО «Шнейдер Электрик»
050010, Республика Казахстан, г.
Алматы, пр. Достык, 38, 5 этаж.
Тел. +7 (727) 357 23 57
e-mail: ccc.kz@se.com

