

Drehregler-Modul

Gebrauchsanleitung



Art.-Nr. MEG5252-03../04..

Notwendiges Zubehör

- Zu komplettieren mit:
- entsprechenden Einsätzen (siehe Funktionsübersicht)
- Rahmen im entsprechenden Design

Für Ihre Sicherheit

⚠ ⚠ GEFAHR

LEBENSGEFAHR DURCH ELEKTRISCHEN SCHLAG, EXPLOSION ODER LICHTBOGEN.

Eine sichere Elektroinstallation muss von qualifizierten Fachkräften ausgeführt werden. Qualifizierte Fachkräfte müssen fundierte Kenntnisse in folgenden Bereichen nachweisen:

- Anschluss an Installationsnetze
- Verbindung mehrerer elektrischer Geräte
- Verlegung von Elektroleitungen
- Sicherheitsnormen, örtliche Anschlussregeln und Vorschriften

Die Nichtbeachtung dieser Anweisungen führt zum Tod oder zu schweren Verletzungen.

⚠ ⚠ GEFAHR

LEBENSGEFAHR DURCH ELEKTRISCHEN SCHLAG

Auch bei ausgeschaltetem Gerät liegt am PlusLink Spannung an oder kann an den Ausgängen Spannung anliegen.

- Vor Arbeiten am Gerät oder an den Verbrauchern ist das Gerät immer über den vorgeschalteten Leitungsschutzschalter spannungsfrei zu schalten.

Ist eine oder sind mehrere PlusLink-Linien in Ihrer Installation separat abgesichert, sind diese nicht galvanisch voneinander getrennt.

- Verwenden Sie in diesem Fall die PlusLink-Erweiterung.

Die Nichtbeachtung dieser Anweisungen führt zum Tod oder zu schweren Verletzungen.

HINWEIS

Gefahr von Geräteschäden

Die Spannungsdifferenz zwischen verschiedenen Phasen kann das Gerät beschädigen.

- Schließen Sie alle verbundenen Geräte einer oder mehrerer PlusLink-Linien an dieselbe Phase an oder verwenden Sie den PlusLink-Verteiler für phasenübergreifende Installationen.

Stellen Sie sicher, dass das Gerät während der Isolationswiderstandsprüfung vom Stromkreis getrennt ist.

Die Nichtbeachtung dieser Anweisungen kann das Gerät beschädigen.

Drehregler-Modul kennenlernen

Mit dem Drehregler-Modul (im Folgenden **Modul** genannt) können Sie verschiedene Funktionen ausführen, wie z. B.:

- Schalten, Dimmen, Jalousie steuern
- Licht- und Jalousieszenen Basic aufrufen, ändern und speichern

Funktionsübersicht der Module auf empfangenden Einsätzen

Kompletieren Sie das Modul mit den empfangenden Einsätzen zum Schalten, Dimmen oder Jalousie/Rollladen steuern, um **lokale** Licht- und Jalousiesteuerung auszuführen.

Schalten:

• Elektronik-Schalt-Einsatz	lokal schalten, lokale Lichtszenen aufrufen und speichern
• Relais-Schalt-Einsatz	
• Elektronik-Schalt-Einsatz, 2fach	lokal beide Kanäle separat schalten
• Relais-Schalt-Einsatz, 2fach	

Dimmen:

• Universal-Dimmer-Einsatz	lokal schalten und dimmen, lokale Lichtszenen aufrufen und speichern
• Steuerungs-Einsatz 1-10 V	
• DALI-Steuerungs-Einsatz	
• Universal-Dimmer-Einsatz, 2fach	lokal beide Kanäle separat dimmen

Jalousien/Rollladen steuern:

• Jalousiesteuerungs-Einsatz	lokal hoch-/runterfahren, lokale Jalousieszenen Basic aufrufen und speichern
------------------------------	--

Funktionsübersicht der Module auf sendenden Einsätzen

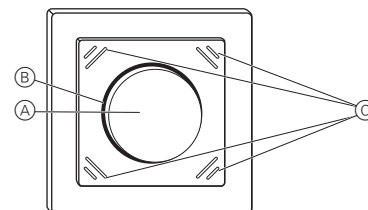
Kompletieren Sie das Modul mit dem sendenden Zentralstellen-Einsatz, um **globale** Licht- und Jalousiesteuerung über den **PlusLink (PL)** auszuführen.

Globale Licht- und Jalousiesteuerung:

• Zentralstellen-Einsatz	global schalten, global dimmen, global hoch-/runterfahren, globale Licht-/Jalousieszenen Basic aufrufen und speichern
--------------------------	---

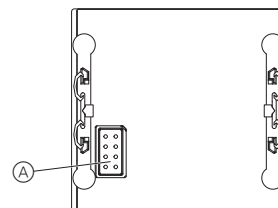
Anschlüsse, Anzeigen und Bedienelemente

Vorderseite:



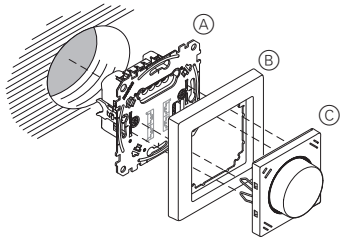
- Ⓐ Drehknopf
- Ⓑ LED-Segmente (Status, Orientierung)
- Ⓒ Tasten des Moduls

Rückseite:



- Ⓐ Modul-Schnittstelle

Modul montieren



- A) Einsatz (siehe Funktionsübersicht)
- B) Rahmen
- C) Modul

i Bei Netzspannungszufuhr oder Aufstecken des Moduls beginnt eine Initialisierungszeit von ca. 15 s. Die LED-Segmente blinken während der Initialisierungszeit. Nach Ablauf dieser Zeit ist das Modul betriebsbereit.

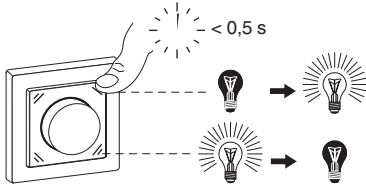
Modul bedienen: Lokale Licht- und Jalousiesteuerung

Im Folgenden wird „Jalousie/Rolladen“ nur mit „Jalousie“ bezeichnet.

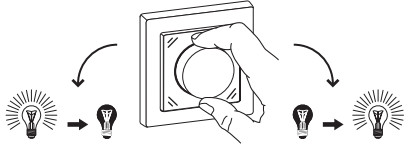
Verbraucher ein-/ausschalten

In Kombination mit 1fach-Einsatz

- Mit Tasten



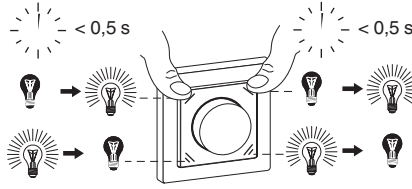
- Mit Drehknopf
 - durch Drehen oder kurzes Drücken des Knopfes



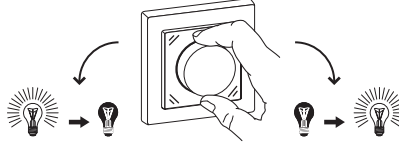
i Bei Dimmer-Einsätzen ist eine schnelle halbe Umdrehung notwendig um direkt auf volle Helligkeit einzuschalten.

In Kombination mit 2fach-Einsatz

- Mit Tasten
 - rechte Taste: Kanal 1
 - linke Taste: Kanal 2



- Mit Drehknopf
 - beide Kanäle gemeinsam durch Drehen oder kurzes Drücken des Knopfes schalten

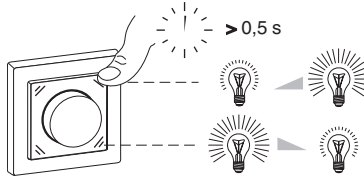


i Ist ein Kanal bereits eingeschaltet, wird beim Drücken des Drehknopfes dieser Kanal ausgeschaltet. Befinden sich beide Kanäle im gleichen Zustand, werden beim Drücken des Drehknopfes beide Kanäle gemeinsam geschaltet.

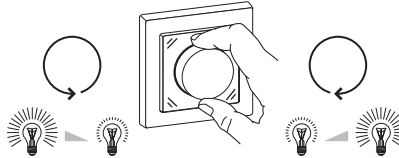
Verbraucher dimmen

In Kombination mit 1fach-Einsatz

- Mit Tasten

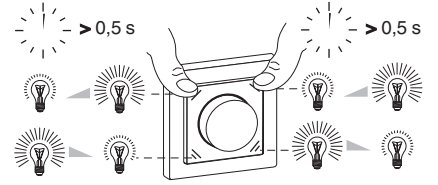


- Mit Drehknopf
 - durch Drehen des Knopfes

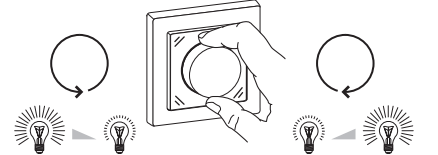


In Kombination mit 2fach-Einsatz

- Mit Tasten
 - rechte Taste: Kanal 1
 - linke Taste: Kanal 2



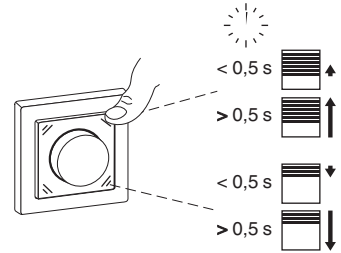
- Mit Drehknopf
 - beide Kanäle gemeinsam dimmen.
 - Synchron bis zur max. / min. Helligkeit.



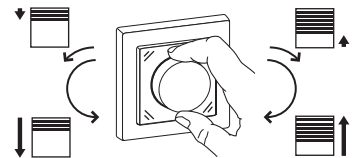
i Befinden sich die Kanäle bei unterschiedlichen Helligkeitswerten, so bleibt der Abstand beim Dimmen bis zur max. / min. Helligkeit konstant. Sobald ein Kanal die max. / min. Helligkeit erreicht hat, verringert sich der Abstand bis zum Erreichen der gemeinsamen max. / min. Helligkeit.

Jalousien steuern

- Mit Tasten
 - hoch-/runterfahren (> 0,5 s)
 - schrittweise auf/ab (< 0,5 s)



- Mit Drehknopf
 - hoch-/runterfahren (schnelle halbe Umdrehung des Knopfes)
 - schrittweise auf/ab (langsame Drehung des Knopfes)



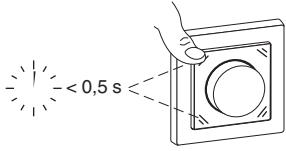
Lokale Licht- oder Jalousieszene aufrufen

(Nur in Kombination mit 1fach-Einsatz)

Standard-Szenen

Ab Werk verfügen alle Geräte über Voreinstellungen für eine Licht- bzw. Jalousieszene.

linke obere Taste: Licht an (100 %) / Jalousie hoch
linke untere Taste: Licht aus / Jalousie runter

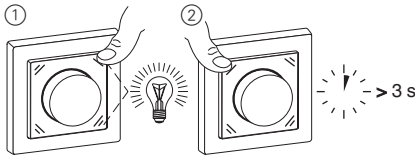


① Szene aufrufen: Linke **obere** Taste oder linke **untere** Taste **kurz** drücken.

- Die Geräte der Lichtszene nehmen den gespeicherten Helligkeitswert an.
- Die Geräte der Jalousieszene fahren zunächst in die obere Position. Nach einer Laufzeit von 2 Minuten fahren sie in die gespeicherte Position.

Lokale Lichtszenen ändern und speichern

(Nur in Kombination mit 1fach-Einsatz)



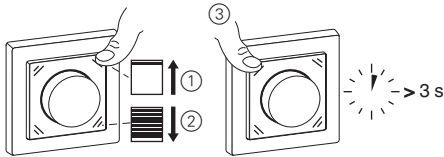
- Helligkeitswert einstellen.
- Szene speichern: Linke **obere** Taste oder linke **untere** Taste **lang** drücken.

Bei erfolgreicher Speicherung schalten sich alle Lampen kurz aus und wieder ein. Danach nehmen die Lampen den gespeicherten Helligkeitswert an.

Lokale Jalousieszene Basic ändern und speichern

Bei Jalousieszene Basic können Sie nur die festen Positionswerte „vollständig hoch/runter“ speichern.

- Jalousie in die obere Position fahren und 2 Minuten Laufzeit abwarten bis die LED-Segmente erlöschen.



- Gewünschte Position der Jalousie einstellen:
 - Position „hoch“: keine weitere Einstellung nötig
 - Position „runter“: Jalousie runterfahren
- Szene speichern: Linke **obere** Taste oder linke **untere** Taste **lang** drücken.

Bei erfolgreicher Speicherung fahren die Jalousien einen Schritt ab und wieder auf.

Modul von anderer Stelle steuern

Angeschlossene Verbraucher von anderer Stelle über PlusLink steuern mit

- Zentralstellen-Einsatz oder Nebenstelle Plus, 1fach/2fach: Schalten, Dimmen, Jalousie steuern, Szenen aufrufen
- mechanischem Taster/Doppeltaster

Modul bedienen: Globale Licht- und Jalousiesteuerung über PlusLink

i Die globale Steuerung über PlusLink ist möglich in Kombination von Zentralstellen-Einsatz und Drehregler-Modul.

Globale Lichtsteuerung

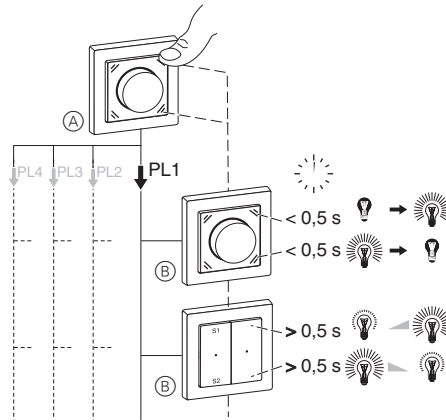
Beispiel für globales Ein-/Ausschalten und Dimmen von 1-4 PL-Linien

Beim Drücken der rechten Tasten des Drehregler-Moduls auf dem Zentralstellen-Einsatz werden alle Verbraucher in den PL-Linien gemeinsam gesteuert:

- kurzer Tastendruck (< 0,5 s): ein-/ausschalten
- langer Tastendruck (> 0,5 s): dimmen

i Drehen am Knopf hat keine Auswirkung auf die Verbraucher in den PL-Linien.

i Beim Drücken des Knopfes werden alle Verbraucher in den PL-Linien ausgeschaltet und die Jalousien einen Schritt abwärts gefahren.



- Modul auf Zentralstellen-Einsatz
- Einsätze zum Schalten und Dimmen (siehe Funktionsübersicht)

Globale Jalousiesteuerung

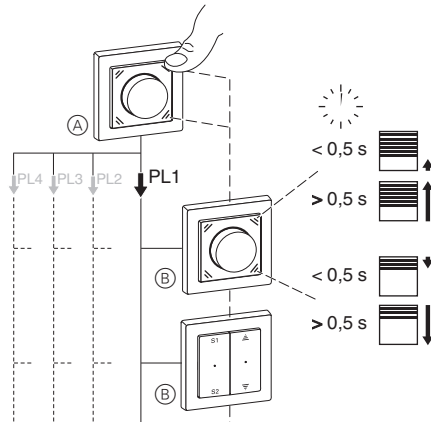
Beispiel für globales Hoch-/Runterfahren und schrittweises Auf/Ab von 1-4 PL-Linien

Beim Drücken der rechten Tasten des Drehregler-Moduls auf dem Zentralstellen-Einsatz werden alle Verbraucher in den PL-Linien gemeinsam gesteuert:

- langer Tastendruck (> 0,5 s): hoch-/runterfahren
- kurzer Tastendruck (< 0,5 s): schrittweise auf/ab

i Drehen am Knopf hat keine Auswirkung auf die Verbraucher in den PL-Linien.

i Beim Drücken des Knopfes werden alle Verbraucher in den PL-Linien ausgeschaltet und die Jalousien einen Schritt abwärts gefahren.



- Modul auf Zentralstellen-Einsatz
- Jalousiesteuerungs-Einsatz

Modul bedienen: Globale Szenen über PlusLink aufrufen, ändern und speichern

i Globale Szenen über PlusLink sind möglich in Kombination von Zentralstellen-Einsatz und Drehregler-Modul.

i Wenn Sie eine Szene speichern, dann betrifft das **alle** angeschlossenen Geräte der PL-Linien.

Um eine Szene nach Ihren Wünschen zu ändern und zu speichern, gehen Sie folgendermaßen vor:

- Zustände einzelner Geräte in der Licht- bzw. Jalousieszene verändern.
- Szene speichern.

Globale Licht- oder Jalousieszene aufrufen

Standard-Szenen

Ab Werk verfügen alle Geräte über Voreinstellungen für eine Licht- bzw. Jalousieszene.

linke obere Taste: Licht an (100 %) / Jalousie hoch
linke untere Taste: Licht aus / Jalousie runter
Paniktaster: Licht an (100 %) / Jalousie runter

① Szene aufrufen: Linke **obere** Taste oder linke **untere** Taste **kurz** drücken.

- Die Geräte der Lichtszene nehmen den gespeicherten Helligkeitswert an.
- Die Geräte der Jalousieszene fahren zuerst in die oberste Position. Nach Ablauf der eingestellten Laufzeit (standardmäßig 2 Minuten) fahren die Jalousien in die gespeicherte Position.

Lichtszenen ändern und speichern

Am Beispiel eines Dimmers:

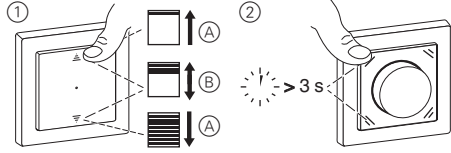


- Helligkeitswerte der Lampen, die Sie verändern möchten, am empfangenden Gerät einstellen.
- Szene speichern: Linke **obere** Taste oder linke **untere** Taste **lang** drücken.

Bei erfolgreicher Speicherung schalten sich alle Lampen kurz aus und wieder ein. Danach nehmen die Lampen den gespeicherten Helligkeitswert an.

Jalousieszene ändern und speichern

Bei Jalousieszene können Sie in Kombination mit dem Drehregler-Modul oder Taster-Modul Basic auf dem empfangenden Einsatz nur die festen Positionswerte „vollständig hoch/runter“ (1A) speichern. In Kombination mit den Taster-Modulen Comfort, Comfort Plus und Wiser auf dem empfangenden Einsatz können Sie beliebige Positionswerte (1B) speichern.



- A** Positionen (vollständig hoch/runter) der Jalousien, die Sie verändern möchten, am empfangenden Gerät einstellen.

B Positionen (beliebige Werte) der Jalousien, die Sie verändern möchten, am empfangenden Gerät einstellen.
- Szene speichern: Linke **obere** Taste oder linke **untere** Taste **lang** drücken.

Bei erfolgreicher Speicherung fahren die Jalousien einen Schritt ab und wieder auf.

Modul bedienen: Basisfunktionen

Statusanzeige

In Kombination mit 1fach-Einsatz

Bedienung	Rückmeldung
Schalten 	Alle LED-Segmente leuchten bei eingeschalteter Last
Dimmen 	Die LED-Segmente leuchten entsprechend der Helligkeit der Last

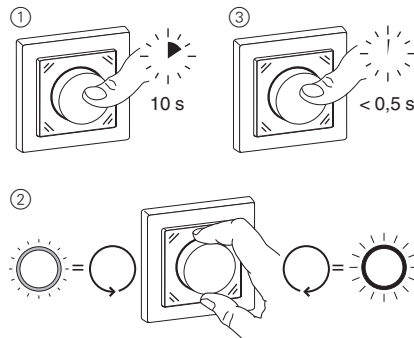
In Kombination mit 2fach-Einsatz

Bedienung	Rückmeldung
Schalten 	<ul style="list-style-type: none"> LED-Segmente rechts von (A) zeigen den Status von Kanal 1 an LED-Segmente links von (A) zeigen den Status von Kanal 2 an
Dimmen 	<ul style="list-style-type: none"> LED-Segmente rechts von (A) zeigen den Dimmstatus von Kanal 1 an LED-Segmente links von (A) zeigen den Dimmstatus von Kanal 2 an

In Kombination mit Jalousiesteuereinsatz

Bedienung	Rückmeldung
Hoch-/runterfahren 	<ul style="list-style-type: none"> Ein LED-Lauflicht zeigt die Fahrtrichtung der Jalousie an. Aufwärts im Uhrzeigersinn. Anzeige während der Laufzeit (max. 2 min)
Schrittweise auf/ab 	<ul style="list-style-type: none"> Ein LED-Lauflicht bewegt sich entsprechend der Richtung. Aufwärts im Uhrzeigersinn. Anzeige: halbe Umdrehung

Helligkeit der Statusanzeige einstellen



Orientierungsbeleuchtung ein-/ausschalten

Alle LED-Segmente leuchten in min. Helligkeit. Standard: ausgeschaltet

Bedienung	Rückmeldung
	LED-Segmente oben blinken 4x

Memory-Funktion ein-/ausschalten

(Nur in Kombination mit Dimmer-Einsätzen)

Das Gerät merkt sich die zuletzt eingestellte Helligkeit.

Standard: ausgeschaltet

Bedienung	Rückmeldung
	LED-Segmente rechts blinken 4x

- Memory-Funktion einschalten
- Memory-Funktion ausschalten

Auf Werkseinstellung zurücksetzen

Bedienung	Rückmeldung
	Alle LED-Segmente blinken 8x

Betriebsart umstellen

(Nur verfügbar bei Modulen mit Software ab Version 0B in Kombination mit Universal-Dimmer-Einsatz 1fach, Art.-Nr. MEG5171-0000 ab Version 0B)

Der Einsatz erkennt die angeschlossenen Lasten automatisch. In einigen Fällen kann es vorkommen, dass die angeschlossenen LED-Lampen nicht korrekt mit der automatischen Lasterkennung funktionieren. In diesem Fall können Sie die Betriebsart auf "RL LED-Modus" umstellen (von Phasenabschnitt zu Phasenanschnitt).

i Bei der Betriebsart „Phasenanschnitt für LED Lampen“ (RL LED-Modus) können LED-Lampen nur bis zu einer geringeren Dimmerlast angeschlossen werden. (siehe Bedienungsanleitung „Universal-Dimmer-Einsatz“).

Standard: automatische Lasterkennung

Bedienung	Rückmeldung
	LED-Segmente unten blinken 4x

- RL-LED-Modus einstellen
- Auf automatische Lasterkennung zurücksetzen

Technische Daten

Anzeigeelemente:	8 LED-Segmente
Bedienelemente:	<ul style="list-style-type: none"> 4 Tasten Dreh-/Druckknopf
Anschluss:	Modul-Schnittstelle mit 8 Kontaktstiften



Entsorgen Sie das Gerät getrennt vom Hausmüll an einer offiziellen Sammelstelle. Professionelles Recycling schützt Mensch und Umwelt vor potenziellen negativen Auswirkungen.

Merten GmbH

Fritz-Kotz-Str. 8
51674 Wiehl - Germany
se.com/contact

Schneider
Electric