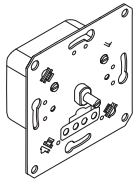


## Forgatógombos fényerő-szabályozó LED lámpákhoz és nagy terheléshez

Használati útmutató



MEG5146-0000  
SBDLED-RC

### Az Ön biztonsága érdekében

#### ⚠️ ⚠️ VESZÉLY

#### ÁRAMÜTÉS, ROBBANÁS VAGY ÍVKISÜLÉS VESZÉLYE

Bizonyosodjon meg arról, hogy az elektromos eszközök esetében a munkálatokat kizárólag szakképzett szakember végzi. A képzett szakembereknek igazolniuk kell, hogy alapos ismeretekkel rendelkeznek a következő területeken:

- Csatlakozás a telepítőhálózatokhoz
- Több elektromos eszköz csatlakoztatása
- Villamos vezetékek fektetése
- biztonsági szabványok, helyi huzalozási előírások és rendeletek

**Az említett utasítások mellőzése halált vagy súlyos sérülést okozhat.**

#### ⚠️ ⚠️ VESZÉLY

#### ÁRAMÜTÉS, ROBBANÁS VAGY ÍVKISÜLÉS VESZÉLYE

A kimenetek kikapcsolt eszköz esetén is áram alatt lehetnek. A csatlakoztatott terheléseken végzendő munka előtt mindig kapcsolja ki a bemenő áramkör biztosítékát a feszültségellátásról.

**Az említett utasítások mellőzése halált vagy súlyos sérülést okozhat.**

### A fényerőszabályozó ismertetése

A fényerőszabályozót LED-ek, ohmos vagy kapacitív terhelések kapcsolására és szabályozására használhatja (lefutó élre).



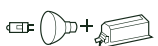
Szabályozható fényerejű LED-lámpák lefutó élre szabályozáshoz (LEDc)



Izzólámpák (ohmos terhelés)



230 V-os halogénlámpák (ohmos terhelés)



Kisfeszültségű halogénlámpák elektronikus transzformátorral (kapacitív terhelés)

#### ⚠️ VIGYÁZAT

##### A készülék károsodhat!

- Soha ne csatlakoztasson induktív terhelést.
- Kizárólag szabályozható terhelést csatlakoztasson.
- Túlterhelés veszélye! A csatlakozóaljzatok szabályozása tilos.
- A fényerő-szabályozó szinuszos hálózati feszültséghez van kialakítva.
- Ha a csatlakozókat hurkolásra is használják, a betétet 10 A-s megszakítóval kell védeni.

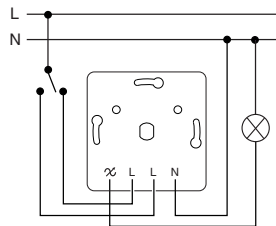
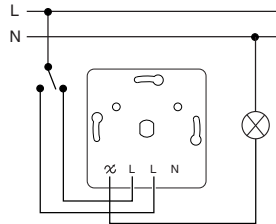
### A fényerőszabályozó felszerelése



Figyelem! Csökkent hőleadás esetén csökkentenie kell a terhelést.

A terheléscsökkenés mértéke	Telepítéskor
0%	Standard flush-telepítésű szerelődobozba szerelve
25%	Üreges falba való szerelés*
30%	Több beszerelve kombinációban*
30%	1-es vagy 2-es falon kívüli házba szerelve
50%	3-as falon kívüli házba szerelve

\* Több tényező együtthataása esetén adja össze a terheléscsökkenéseket.

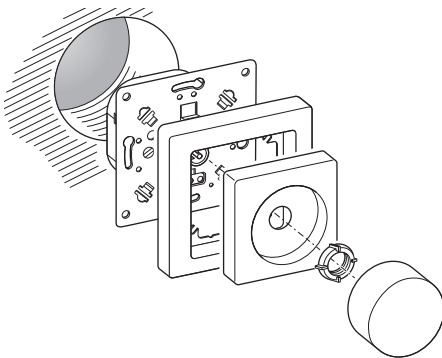


Fényerőszabályozó integrált kapcsoló érintkezővel. Telepíthető meglévő átkapcsoló áramkörökbe.



A fényerőszabályozó felszerelhető nullavezeték nélkül. A nullavezeték opcionálisan csatlakoztatható a szabályozási viselkedés javítására. Vegye figyelembe a műszaki adatokat. Ezek a változások a nullavezető telepítésétől függenek. → → → (N)

### A fényerőszabályozó és a fedelek felszerelése.



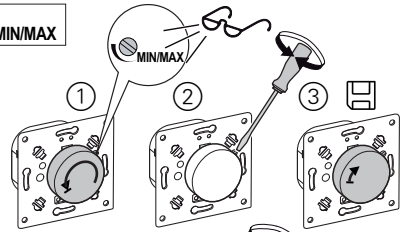
### A fényerő-szabályozó beállítása



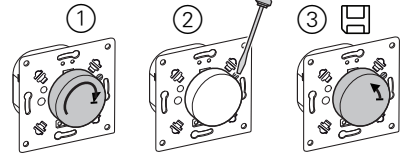
Néhány LED lámpa villoghat az alsó illetve felső szabályozási tartományban. Ez esetben a burkolat felszerelése előtt állítsa be a fényerőt.



MIN



MAX



#### Minimális fényerő (MIN)

- 1 Kapcsolja be a fényerőszabályozót. Forgassa a forgatógombot teljesen balra (az óramutató járásával ellentétes irányba).
- 2 Állítsa be a minimális fényerőt a csavarhúzóval.
- 3 A beállítás mentéséhez forgassa jobbra a gombot az óramutató járásával megegyező irányba). A lámpa röviden villog.

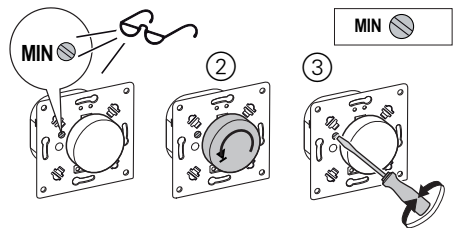
#### Maximális fényerő (MAX)

- 1 Kapcsolja be a fényerőszabályozót. Forgassa a forgatógombot teljesen jobbra (az óramutató járásával megegyező irányba).
- 2 Állítsa be a maximális fényerőt a csavarhúzóval.
- 3 Forgassa a forgatógombot kissé balra a beállítás mentéséhez (az óramutató járásával ellentétes irányba). A lámpa röviden villog.

#### A lámpák minimális fényerejének beállítása.

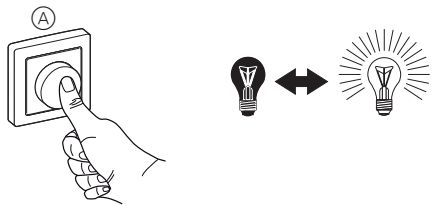


A csatlakoztatott lámpáknak minimális fényerővel kell világítaniuk, ha a fényerőszabályozó be van kapcsolva és ha a forgókapcsolót le szabályozták. Néhány LED lámpa villoghat az alsó szabályozási tartományban. Ebben az esetben növelje a minimális fényerőt. A burkolatok felszerelése előtt állítsa be a minimális fényerőt.



- 1 Kapcsolja be a fényerőszabályozót.
- 2 A forgatógomb jobbra forgatásával a fényerő csökkenthető.
- 3 Állítsa be a minimális fényerőt az állítócsavarral (MIN).

## A fényerőszabályzó működtetése



- A** Nyomja meg a forgatógombot: a csatlakoztatott lámpák be- vagy kikapcsolnak.
- B** Fordítsa el a forgatógombot az óramutató járásával megegyező vagy azzal ellentétes irányba: a kapcsolt lámpák fényereje növelhető, illetve csökkenthető.

## Mi a teendő probléma esetén?

**A fényerőszabályzó működés közben rendszeresen csökkenti a fényerőt, amely ezt követően nem növelhető.**

- Várja meg, amíg lehűl a fényerőszabályzó és csökkentse a kapcsolt terhelést.

**A terhelés nem kapcsolható vissza.**

- Várja meg, amíg lehűl a fényerőszabályzó és csökkentse a kapcsolt terhelést.
- Szüntesse meg az összes lehetséges rövidzárlatot.
- Állítsa helyre a nem megfelelő terhelést.

**A terhelés minimális fényerőre van állítva.**

- Az áramkör túlterhelt. -> Csökkentse a terhelést.
- Az áramkör nem éri el a minimális terhelést. -> Növelje a terhelést.

**A terhelés minimális fényerőnél villog.**

Az áramkör nem éri el a lehetséges minimális fényerőértéket.

- Növelje a minimális fényerő értékét (állítsa be a fényerőszabályozási tartományt).

## Műszaki adatok

Hálózati feszültség:	AC 230 V, 50/60 Hz
Névleges terhelés:	...W
LED (nulla vezetékkel):	0 - 200 W (max. 1,3 A) (N)
LED (nulla vezeték nélkül):	3 - 200 W (max. 1,3 A)
Terhelés típusa:	Ohmos és kapacitív terhelés
Rövidzárlat elleni védelem:	Elektronika
Üzemi hőmérséklet:	-5°C - +35°C
Túlfeszültség-védelem:	Elektronika
Védelem:	16 A-es megszakító (10 A-es megszakító, ha hurkolásra csatlakozóegységet használ)



LED 3-200 W (<1.3 A)  
0-200 W (<1.3 A) (N)

3-370 W

3-370 W

3-370 VA



Az eszközt a háztartási hulladéktól elkülönítve, hivatalos gyűjtőhelyen ártalmatlanítsa. A szakszerű újrahasznosítással megelőzhető az emberek és a környezetet érintő esetleges negatív hatások.

## Merten GmbH

Fritz-Kotz-Str. 8  
51674 Wiehl - Németország  
[se.com/contact](http://se.com/contact)

**Schneider**  
Electric