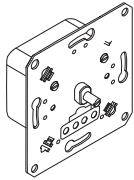


## Drehdimmer für LED-Lampen und kapazitive Last

Benutzerhandbuch



MEG5146-0000  
SBDLED-RC

### Zu Ihrer Sicherheit

#### ⚠ ⚠ GEFAHR

#### GEFAHR EINES STROMSCHLAGS, EINER EXPLOSION ODER EINES LICHTBOGENS

Die sichere Elektromontage darf ausschließlich von entsprechend geschultem Fachpersonal durchgeführt werden. Das hierfür eingesetzte Fachpersonal muss über umfangreiches Fachwissen in den folgenden Bereichen verfügen:

- Anschluss an Installationsnetze
- Verbindung mehrerer elektrischer Geräte
- Verlegung von Elektroleitungen
- Sicherheitsstandards, vor Ort geltende Regeln und Verordnungen zur Verlegung von Kabeln

**Bei Nichtbeachtung dieser Vorschrift muss mit schweren, bisweilen auch tödlichen Verletzungen gerechnet werden.**

#### ⚠ ⚠ GEFAHR

#### GEFAHR EINES STROMSCHLAGS, EINER EXPLOSION ODER EINES LICHTBOGENS

An den Ausgängen kann auch dann ein elektrischer Strom anliegen, wenn das Gerät ausgeschaltet ist. Trennen Sie stets die Sicherung im Eingangsschaltkreis von der Stromversorgung, bevor Sie Arbeiten an angeschlossenen Lasten durchführen.

**Bei Nichtbeachtung dieser Vorschrift muss mit schweren, bisweilen auch tödlichen Verletzungen gerechnet werden.**

### Den Dimmer kennenlernen

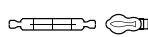
Mit dem Dimmer können Sie LEDs, ohmsche oder kapazitive Lasten (nachgestellte Flanke) schalten und dimmen.



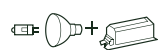
Dimmbare LED-Lampen, geeignet für Phasendimmer mit nachgestellter Flanke (LEDc)



Glühlampen (ohmsche Last)



230-V-Halogenlampen (ohmsche Last)



Niedervolt-Halogenlampen mit elektronischem Transformator (kapazitive Last)



#### ACHTUNG

#### Das Gerät kann beschädigt werden!

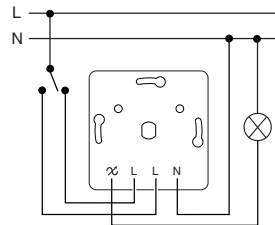
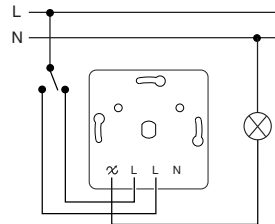
- Schließen Sie niemals induktive Lasten an.
- Schließen Sie nur dimmbare Transformatoren an.
- Überlastungsgefahr! Dimmbare Steckdosen sind nicht zulässig.
- Der Dimmer ist für sinusförmige Netzspannungen ausgelegt.
- Wenn eine Klemme für Schleifen verwendet wird, muss der Einsatz mit einem 10-A-Leistungsschalter geschützt werden.

### Dimmer montieren

**i** Bitte beachten: Bei einer geringeren Wärmeableitung müssen Sie die Last reduzieren.

Last reduziert um	Bei der Installation
0%	In einer standardmäßigen Unterputzdose
25%	In Hohlwänden*
30%	Mehrere zusammen installiert*
30%	In einem 1-fach- oder 2-fach-Aufputzgehäuse
50%	In einem 3-fach-Aufputzgehäuse

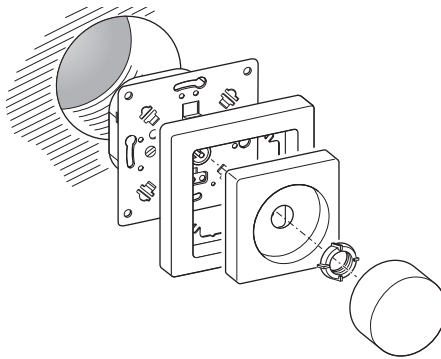
\* Wenn mehr als ein Faktor zutrifft, addieren Sie die Lastreduzierungen.



Dimmer mit integriertem Umschaltkontakt. Kann in bestehende Umschaltkreise eingebaut werden.

**i** Der Dimmer kann ohne Neutralleiter installiert werden. Optional kann der Neutralleiter angeschlossen werden, um das Dimmverhalten zu verbessern. Beachten Sie die technischen Daten. Diese ändern sich in Abhängigkeit von der Installation des Neutralleiters.

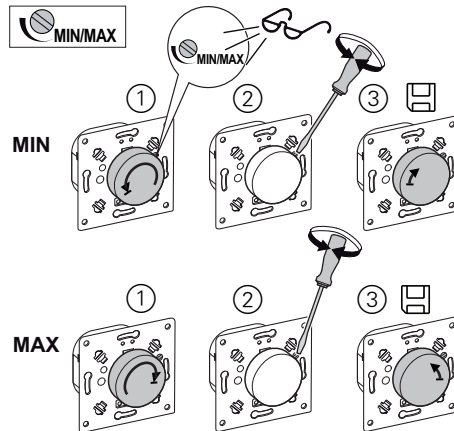
### Dimmer und Abdeckungen montieren.



### Dimmer einstellen

#### Maximale oder minimale Helligkeit einstellen

**i** Einige LED-Lampen können im unteren oder oberen Dimmbereich flackern. Passen Sie in diesem Fall die Helligkeit an, bevor Sie die Abdeckung montieren.



#### Minimale Helligkeit (MIN)

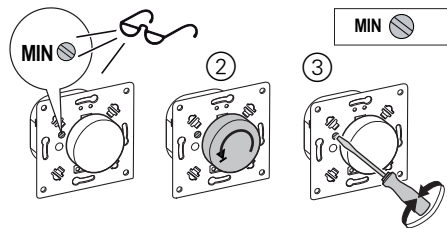
- ① Dimmer einschalten. Drehen Sie den Drehknopf nach links bis zum Anschlag (gegen den Uhrzeigersinn).
- ② Stellen Sie die minimale Helligkeit mit dem Schraubendreher ein.
- ③ Drehen Sie den Knopf nach rechts, um die Einstellung zu speichern (im Uhrzeigersinn). Die Lampe blinkt kurz.

#### Maximale Helligkeit (MAX)

- ① Dimmer einschalten. Drehen Sie den Drehknopf nach rechts bis zum Anschlag (im Uhrzeigersinn).
- ② Stellen Sie die maximale Helligkeit mit dem Schraubendreher ein.
- ③ Drehen Sie den Drehknopf ein bisschen nach links, um die Einstellung zu speichern (gegen den Uhrzeigersinn). Die Lampe blinkt kurz.

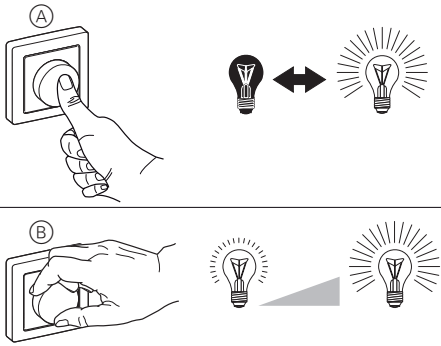
#### Die minimale Helligkeit der Lampen einstellen.

**i** Die angeschlossenen Lampen sollten mit einer minimalen Helligkeit leuchten, wenn der Dimmer eingeschaltet und der Drehschalter heruntergedreht wurde. Einige LED-Lampen können im unteren Dimmbereich flackern. Erhöhen Sie in diesem Fall die minimale Helligkeit. Stellen Sie die minimale Helligkeit ein, bevor Sie die Abdeckungen anbringen.



- ① Dimmer einschalten.
- ② Helligkeit mit dem Drehknopf ganz herunterdrehen.
- ③ Grundhelligkeit mit der Stellschraube einstellen (MIN).

## Dimmer bedienen



- A** Drücken Sie den Drehknopf: Die angeschlossenen Lampen werden ein- oder ausgeschaltet.
- B** Drehen Sie den Drehknopf im bzw. gegen den Uhrzeigersinn: die angeschlossenen Lampen werden heller bzw. dunkler gedimmt.

## Maßnahmen bei einem Problem

**Der Dimmer dimmt während des Betriebs regelmäßig nach unten und kann nicht mehr nach oben gedimmt werden.**

- Dimmer abkühlen lassen und angeschlossene Last reduzieren.

**Die Last kann nicht wieder eingeschaltet werden.**

- Dimmer abkühlen lassen und angeschlossene Last reduzieren.
- Beseitigen Sie mögliche Kurzschlüsse.
- Erneuern Sie defekte Lasten.

**Die Last wird auf die minimale Helligkeit gedimmt.**

- Der Stromkreis ist überlastet. -> Last reduzieren.
- Der Stromkreis unterschreitet die Mindestlast. -> Last erhöhen.

**Die Last flackert bei minimaler Helligkeit.**

Der Stromkreis unterschreitet den minimal möglichen Helligkeitswert.

- Erhöhen Sie den minimalen Helligkeitswert (stellen Sie den Dimmbereich ein).

## Technische Daten

Netzspannung:	230 V AC, 50/60 Hz
Nennlast:	...W
LED (mit Neutralleiter):	0 - 200 W (max. 1,3 A) 
LED (ohne Neutralleiter):	3 - 200 W (max. 1,3 A)
Lasttyp:	Ohmsche und kapazitive Last
Kurzschlusschutz:	Elektronisch
Betriebstemperatur:	-5 °C bis +35 °C
Überspannungsschutz:	Elektronisch
Schutz:	16-A-Leistungsschalter (10-A-Leistungsschalter, wenn eine Klemme für Schleifen verwendet wird)



LED RC 3-200 W (<1.3 A)  
0-200 W (<1.3 A)

R 3-370 W

R 3-370 W

C 3-370 VA



Entsorgen Sie das Gerät getrennt vom Hausmüll an einer offiziellen Sammelstelle. Professionelles Recycling schützt Mensch und Umwelt vor potenziellen negativen Auswirkungen.

## Merten GmbH

Fritz-Kotz-Str. 8  
51674 Wiehl - Deutschland  
[se.com/contact](http://se.com/contact)

**Schneider**  
Electric