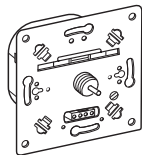


## Drehdimmer-Einsatz für induktive Last

Gebrauchsanleitung



MEG5135-0000

### Für Ihre Sicherheit

#### ▲ ▲ GEFAHR

##### LEBENSGEFAHR DURCH ELEKTRISCHEN SCHLAG, EXPLOSION ODER LICHTBOGEN.

Eine sichere Elektroinstallation muss von qualifizierten Fachkräften ausgeführt werden. Qualifizierte Fachkräfte müssen fundierte Kenntnisse in folgenden Bereichen nachweisen:

- Anschluss an Installationsnetze
- Verbindung mehrerer elektrischer Geräte
- Verlegung von Elektroleitungen
- Sicherheitsnormen, örtliche Anschlussregeln und Vorschriften

**Die Nichtbeachtung dieser Anweisungen führt zum Tod oder zu schweren Verletzungen.**

#### ▲ ▲ GEFAHR

##### LEBENSGEFAHR DURCH ELEKTRISCHEN SCHLAG

An den Ausgängen kann auch dann ein elektrischer Strom anliegen, wenn das Gerät ausgeschaltet ist.

- Bevor Sie Arbeiten an den Lasten durchführen, trennen Sie das Gerät immer über den vorgeschalteten Leitungsschutzschalter von der Spannungsversorgung.

**Die Nichtbeachtung dieser Anweisungen führt zum Tod oder zu schweren Verletzungen.**

### HINWEIS

#### Gefahr von Geräteschäden

- Schützen Sie den Stromkreis dieses Geräts immer mit einem 10 A-Leitungsschutzschalter
- Schließen Sie nur dimmbare Transformatoren an.
- Steckdosen dürfen nicht gedimmt werden.
- Stellen Sie sicher, dass das Gerät während der Isolationswiderstandsprüfung vom Stromkreis getrennt ist.

**Die Nichtbeachtung dieser Anweisungen kann das Gerät beschädigen.**

### Drehdimmer-Einsatz kennen lernen

Mit dem Drehdimmer-Einsatz (Im folgenden Dimmer genannt) können Sie über einen Drehknopf induktive, ohmsche und motorische Lasten wie

- Niedervolt-Halogen-Lampen mit dimmbaren, induktiven Transformatoren,
- Glühlampen und 230 V-Halogenlampen, sowie
- Einphasen-Elektromotoren schalten und regeln.

Der Dimmer verfügt über einen zusätzlichen Schaltausgang, der das Ein- und Ausschalten eines weiteren Verbrauchers ermöglicht.

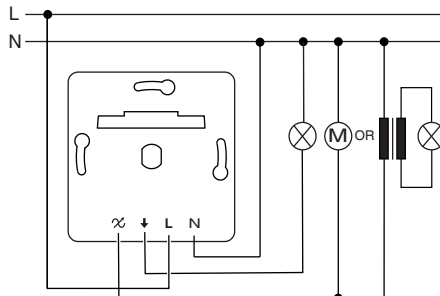
### Dimmer montieren

**i** Die maximal zulässige Last reduziert sich wegen der verringerten Wärmeableitung, wenn Sie das Gerät nicht in eine einzelne Standard-UP-Einbaudose montieren:

Lastreduzierung	in Hohlwände eingebaut *	Mehrere gemeinsam in einer Kombination *	in 1- oder 2fach Aufputzgehäuse	in 3fach Aufputzgehäuse
25 %	x	x		
30 %			x	
50 %				x

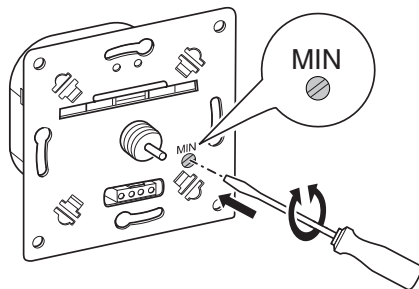
\* bei mehreren Faktoren Lastreduzierung addieren!

### Dimmer für den gewünschten Anwendungsfall verdrahten.



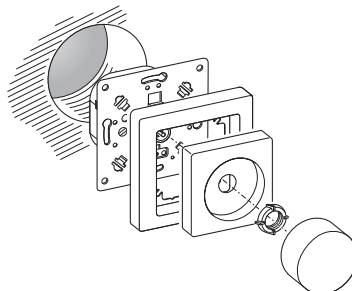
### Grundhelligkeit der Lampen einstellen.

**i** Die angeschlossenen Lampen sollen beim Einschalten des Dimmers auch bei heruntergedimmtem Drehschalter eine Grundhelligkeit ausstrahlen. Stellen Sie die Grundhelligkeit vor der Montage der Abdeckungen ein.

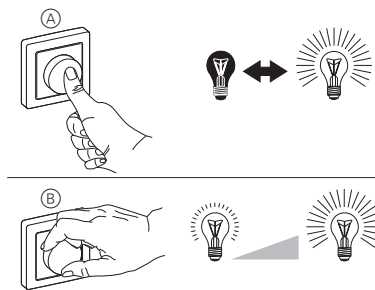


- ① Dimmer einschalten.
- ② Helligkeit mit Drehknopf ganz herunterdimmen.
- ③ Grundhelligkeit an der Stellschraube (MIN) einstellen.

### Dimmer und Abdeckungen montieren.



### Dimmer bedienen



- Durch einfachen Druck auf den Drehknopf **A** schalten Sie die angeschlossenen Lampen ein und aus.
- Durch Drehen des Drehknopfes **B** dimmen Sie die Lampen heller oder dunkler.

### Was tun bei Störungen?

**Der Dimmer regelt selbsttätig herunter.**

- Den Dimmer abkühlen lassen und die angeschlossene Last reduzieren.

**Die angeschlossene Lampe lässt sich nicht einschalten.**

- Bei extremer Überlastung durch zu hohe Betriebstemperatur lässt sich der Dimmer nicht mehr einschalten und muss ausgetauscht werden.

### Technische Daten

Netzspannung:	AC 230 V, 50 Hz
Nennlast ohmsch:	40 - 1000 W
Mindestlast ohmsch:	40 W
Nennlast induktiv:	60 - 1000 VA
Mindestlast induktiv:	60 VA
Nennlast motorisch:	60 - 600 W
Mindestlast motorisch:	60 W
Lastart:	ohmsche, induktive und motorische Last
Last am Schaltausgang:	max. 2 A, $\cos \varphi=0,6$



Entsorgen Sie das Gerät getrennt vom Hausmüll an einer offiziellen Sammelstelle. Professionelles Recycling schützt Mensch und Umwelt vor potenziellen negativen Auswirkungen.

### Merten GmbH

Fritz-Kotz-Str. 8  
51674 Wiehl - Germany  
se.com/contact

**Schneider**  
Electric