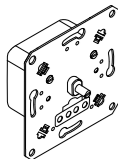


Mecanismo de regulador giratorio universal para lámparas LED

Manual de funcionamiento



SBD200LED

Art. n.º MEG5134-0000

Por su propia seguridad

⚠️ PELIGRO

PELIGRO DE DESCARGA ELÉCTRICA, EXPLOSIÓN O ARCO ELÉCTRICO

La instalación eléctrica solo debe ser realizada de forma segura por profesionales cualificados. Los profesionales capacitados deben demostrar un amplio conocimiento en las siguientes áreas:

- Conexión a redes de instalación
- Conexión de varios dispositivos eléctricos
- Tendido de cables eléctricos
- Normas de seguridad, normativas locales y reglamentos sobre cableado

El incumplimiento de estas instrucciones causará la muerte o lesiones graves.

⚠️ PELIGRO

RIESGO DE DESCARGA ELÉCTRICA

Las salidas pueden transportar corriente eléctrica incluso cuando el dispositivo está desconectado.

- Antes de realizar trabajos con las cargas, desconectar siempre el dispositivo de la alimentación a través del interruptor automático en miniatura preconectado.

El incumplimiento de estas instrucciones causará la muerte o lesiones graves.

Aviso

RIESGO DE DAÑOS EN EL EQUIPO

- No conectar nunca cargas capacitivas e inductivas al mismo tiempo.
- El regulador está diseñado para tensiones de red sinusoidales.
- Conectar solo cargas regulables.
- Los enchufes no deben atenuarse.
- Si se utiliza un terminal X para la puesta en bucle, el mecanismo debe protegerse con un interruptor automático en miniatura de 10 A.
- Asegurarse de que el dispositivo esté desconectado de su circuito durante la prueba de resistencia de aislamiento.

El incumplimiento de estas instrucciones puede dañar el dispositivo.

Información sobre el mecanismo de regulador universal

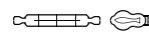
Con el mecanismo de regulador giratorio universal para lámparas LED (en lo sucesivo denominado **regulador**) se pueden conmutar y regular cargas óhmicas, inductivas o capacitivas:



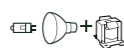
Lámparas LED regulables



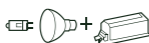
Lámparas incandescentes (carga óhmica)



Lámparas halógenas de 230 V (carga óhmica)



Lámparas halógenas de bajo voltaje con transformador bobinado regulable (carga inductiva)



Lámparas de bajo voltaje con transformador electrónico (carga capacitiva)

El regulador reconoce de forma automática la carga conectada. Está protegido contra sobrecarga, cortocircuitos, sobrecalentamiento y dispone de una función de arranque suave.

Se pueden ajustar el rango de regulación y el modo de funcionamiento (de corte de fase descendente a corte de fase ascendente).

Instalación del dispositivo

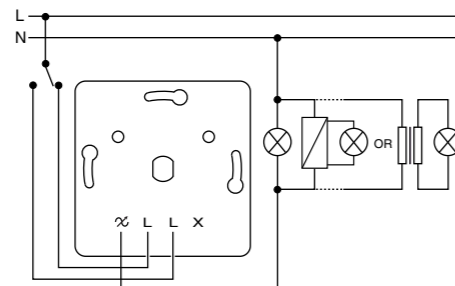
i No conectar más de tres reguladores a un cable con protección de fusible de 16 A.

i Si el regulador no se instala en una caja de montaje empotrado estándar, la carga máxima permitida puede reducirse debido a la disminución en la disipación de calor:

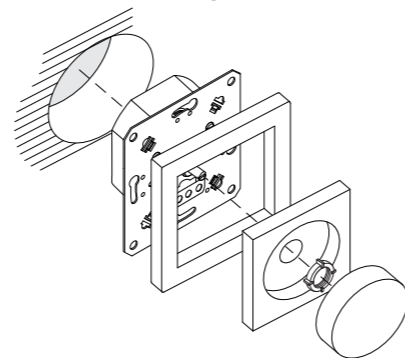
Reducción de carga al	Si está instalado
25 %	En paredes huecas* Varios dispositivos instalados juntos*
30 %	En caja de superficie de 1 o 2 elementos
50 %	En caja de superficie de 3 elementos

* Si concurren varios factores, sumar las reducciones de carga.

Cableado del mecanismo



Instalación del regulador



Ajuste del dispositivo

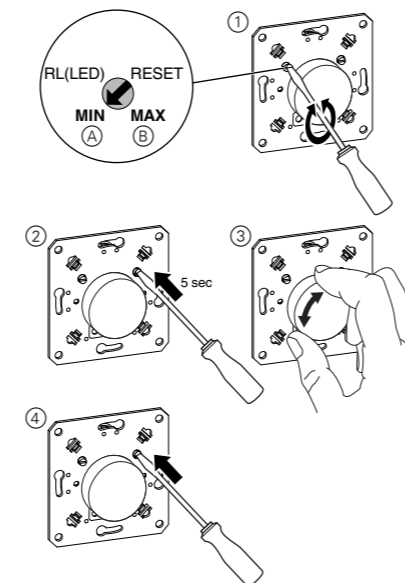
Rango de atenuación

El rango de regulación se puede adaptar, si fuese necesario, al rango de regulación de lámparas de distintos fabricantes.

Ajuste del rango de regulación

i Dependiendo del rango de regulación de la lámpara, pueden producirse fallos de funcionamiento en valores cercanos a la luminosidad máxima o mínima. (Consultar el capítulo "Procedimiento en caso de avería").

Ajuste de la luminosidad mínima y máxima

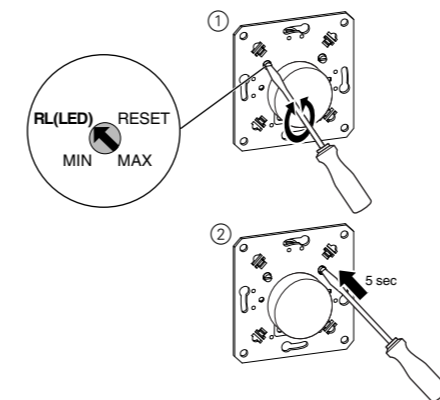


- 1 Ajustar el potenciómetro a MIN(A)/MAX(B).
- 2 Mantener pulsado el microbotón durante 5 segundos. (La lámpara se enciende brevemente).
- 3 Girar el botón giratorio hasta la luminosidad mínima/máxima deseada.
- 4 Pulsar brevemente el microbotón. La luminosidad se guarda como luminosidad mínima/máxima y se cierra el modo de ajuste.

Modo de funcionamiento

El modo RC es el ajuste por defecto del regulador. El regulador reconoce automáticamente la carga conectada. Sin embargo, esto puede producir fallos de funcionamiento en algunas lámparas (véanse las especificaciones del fabricante). En este caso, se puede ajustar el modo de funcionamiento.

Cambio del modo de funcionamiento al modo RL LED

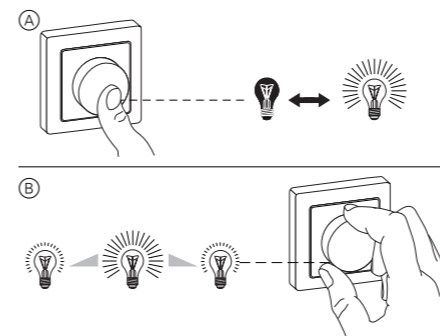


- 1 Ajuste el potenciómetro a RL(LED).
- 2 Mantener pulsado el microbotón durante 5 segundos. (La lámpara se enciende brevemente).

El modo de funcionamiento conmuta a "Corte de fase ascendente para lámparas LED" (modo RL LED) y se restablece el valor de luminosidad mínima/máxima.

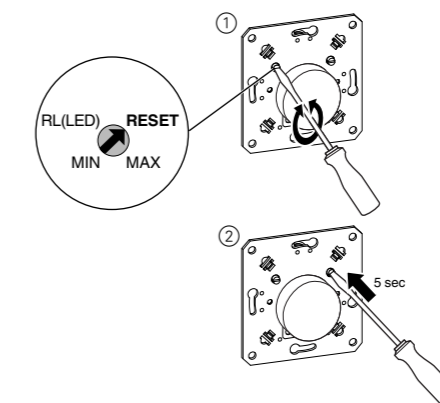
i En el modo de funcionamiento "Corte de fase ascendente para lámparas LED" (modo RL LED), las lámparas LED solo se pueden conectar hasta un 10 % de la carga máxima permitida del regulador.

Funcionamiento del dispositivo



- A Pulsar el botón giratorio: las lámparas conectadas se encienden o apagan.
- B Girar el botón giratorio en sentido horario o antihorario: las lámparas se regulan a mayor o menor luminosidad.

Restablecimiento al modo por defecto



- 1 Ajustar el potenciómetro a RESET.
- 2 Mantener pulsado el microbotón durante 5 segundos. (La lámpara se enciende brevemente).

El modo de funcionamiento conmuta a "Corte de fase descendente" (modo RC) y se restablece el valor de luminosidad mínima/máxima.

Procedimiento en caso de avería

A menudo, el regulador se atenúa regularmente durante el funcionamiento y no se puede volver a aumentar.

- Dejar enfriar el regulador y reducir la carga conectada.
- Dejar enfriar el regulador y reducir la carga conectada.
- Eliminar cualquier posible cortocircuito.
- Cambiar las cargas defectuosas.

La carga se regula al mínimo de luminosidad.

- El circuito está sobrecargado. -> Reducir la carga.
- El circuito no alcanza la carga mínima. -> Aumentar la carga.

- El rango de regulación es incorrecto. -> Reducir el valor de luminosidad máxima.

La carga parpadea a la luminosidad mínima.

El circuito no alcanza el valor mínimo de luminosidad.

- Aumentar el valor mínimo de luminosidad (ajustar el rango de regulación).

La carga parpadea sin interrupción.

Ajuste incorrecto del modo de funcionamiento.

- Conmutar el modo de funcionamiento a "Corte de fase ascendente para lámparas LED" (modo RL LED).
- Como alternativa, se puede restablecer el modo de funcionamiento al ajuste por defecto.

La carga solo puede regularse ligeramente.

- Ajustar el rango de regulación.
- Conmutar el modo de funcionamiento a "Corte de fase ascendente para lámparas LED" (modo RL LED).

Datos técnicos

Tensión nominal: AC 230 V ~, 50/60 Hz

Capacidad de conmutación:

Lámparas LED (modo RC): 4-200 VA

Lámparas LED (modo LED RL): 4-40 VA

Lámparas incandescentes: 4-400 W

Lámparas halógenas de 230 V: 4-400 W

Lámparas halógenas de bajo voltaje con transformador bobinado regulable: 4-400 VA

Lámparas halógenas de bajo voltaje con transformador electrónico: 4-400 VA

Conductor neutro: No necesario

Terminales de conexión: Terminales de tornillo para máx. 2,5 mm²

Protección: Interruptor automático de 16 A

Propiedades:

- Protegido contra cortocircuitos
- Protegido contra sobrecarga
- Arranque suave
- Resistente al sobrecalentamiento
- Reconocimiento automático de la carga



Desear el dispositivo por separado de la basura doméstica en un punto de recogida oficial. Un reciclaje profesional protege a las personas y al medioambiente de potenciales efectos negativos.

Merten GmbH

Fritz-Kotz-Str. 8

51674 Wiehl - Alemania

se.com/contact

Schneider Electric