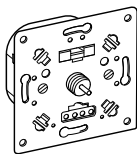


Insert de variateur rotatif pour charge ohmique

Guide d'utilisation



MEG5131-0000, MEG5132-0000

Pour votre sécurité

⚠ ⚠ DANGER

RISQUE DE DÉCHARGE ÉLECTRIQUE, D'EXPLOSION OU D'ARC ÉLECTRIQUE

Une installation électrique répondant aux normes de sécurité doit exclusivement être réalisée par des professionnels compétents. Les professionnels compétents doivent justifier de connaissances approfondies dans les domaines suivants :

- Raccordement aux réseaux d'installation
- Raccordement de plusieurs appareils électriques
- Pose de câbles électriques
- Normes de sécurité, règles et réglementations locales pour le câblage

Le non-respect de ces instructions peut entraîner des blessures graves ou mortelles.

⚠ ⚠ DANGER

RISQUE DE DÉCHARGE ÉLECTRIQUE

Les sorties peuvent supporter un courant électrique même lorsque l'appareil est éteint.

- Avant de travailler sur les charges, débranchez toujours l'appareil de l'alimentation via le disjoncteur miniature en amont.

Le non-respect de ces instructions peut entraîner des blessures graves ou mortelles.

Avis

RISQUE D'ENDOMMAGEMENT DE L'ÉQUIPEMENT

- Utilisez toujours l'appareil avec la charge minimale spécifiée.
- Protégez le circuit avec un disjoncteur miniature 10 A si d'autres charges doivent être bouclées sur la borne X de l'appareil.
- Assurez-vous que l'appareil est déconnecté de son circuit pendant le test de résistance d'isolement.

Le non-respect de ces instructions peut endommager l'appareil.

Insert pour variateur rotatif - Introduction

Avec l'insert de variateur rotatif (appelé par la suite « variateur »), vous pouvez utiliser le bouton rotatif pour commuter et varier des charges ohmiques telles que

- Les lampes à incandescence et
- Les lampes halogènes de 230 V.

Installation du variateur

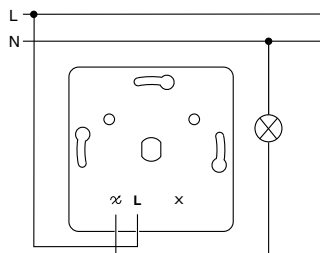
i La charge maximale admissible diminue en raison de l'évacuation de chaleur réduite lorsque l'appareil n'est pas installé dans un boîtier encastré standard individuel :

Réduction de la charge de	Montage dans des cloisons creuses *	Plusieurs unités installées ensemble en combinaison *	Dans un boîtier en saillie simple ou double	dans un boîtier en saillie triple
25 %	x	X		
30 %			x	
50 %				x

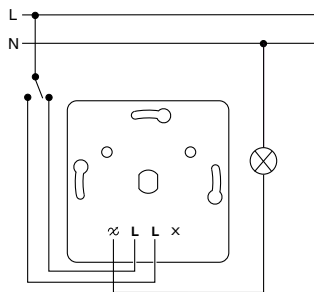
* En cas de facteurs multiples, additionner les réductions de charge.

Câblage du variateur pour l'application souhaitée.

Connexion MEG5131-0000 :

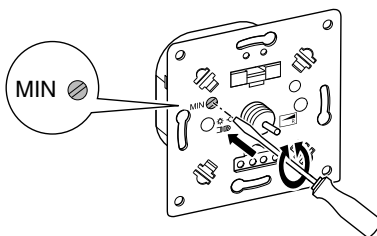


Connexion MEG5132-0000 :



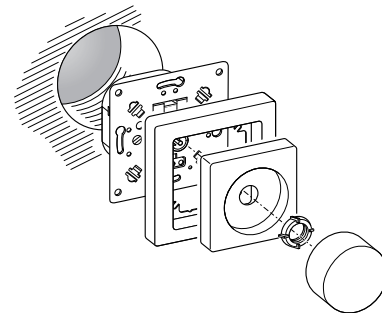
Réglage de la luminosité minimale des lampes.

i Les lampes connectées doivent avoir une luminosité minimale lorsque le variateur est mis sous tension et lorsque le commutateur rotatif est enfoncé. Définissez la luminosité minimale avant d'installer les couvercles.

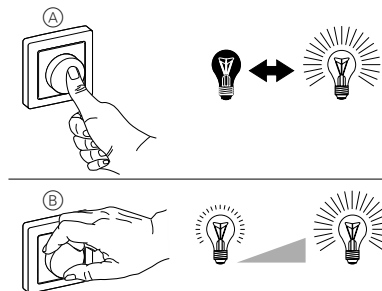


- 1 Allumez le variateur.
- 2 Réduisez la luminosité en utilisant le bouton rotatif.
- 3 Réglez la luminosité minimale en utilisant la vis de serrage (MIN).

Installation du variateur et des couvercles.



Utilisation du variateur



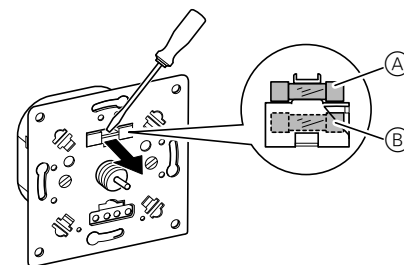
- Vous allumez et éteignez les lampes connectées en appuyant une fois sur le bouton rotatif (A).
- En tournant le bouton rotatif (B), vous augmentez ou réduisez la luminosité des lampes.

Que faire en cas de problème ?

La lampe connectée ne s'allume pas.

- Vérifier le fusible, le remplacer si nécessaire.
- En cas de surcharge due à une température de fonctionnement trop élevée, il n'est pas possible de rallumer le variateur, il doit alors être remplacé.

Comment remplacer le fusible



- 1 Retirer les couvercles.
- 2 Extraire le porte-fusible en utilisant un tournevis.
- 3 Retirer le fusible grillé (A) et le remplacer par un fusible de rechange (B).

Caractéristiques techniques

Tension du secteur :	230 V CA, 50 Hz
Charge nominale :	40 - 400 W
Charge minimale :	40 W
Type de charge :	Charge ohmique
Protection contre les courts-circuits :	Fusible F6.3AH
Protection contre les surtensions :	Électronique
Température de fonctionnement :	de +5 C à +35 C
Circuit à deux voies :	MEG5132-0000 uniquement



Ne jetez pas l'appareil avec les déchets ménagers, mais déposez-le dans un centre de collecte officiel. Un recyclage professionnel protège les personnes et l'environnement contre de potentiels effets négatifs.



Points de collecte sur www.quefairedesdechets.fr
Privilégiez la réparation ou le don de votre appareil !

Merten GmbH

Fritz-Kotz-Str. 8
51674 Wiehl - Allemagne
se.com/contact

Schneider
Electric