

MEG5119-0300, MEG5129-0300,
MEG5119-6000, MEG5129-6000

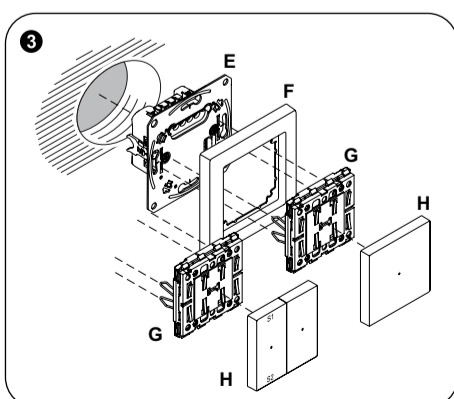
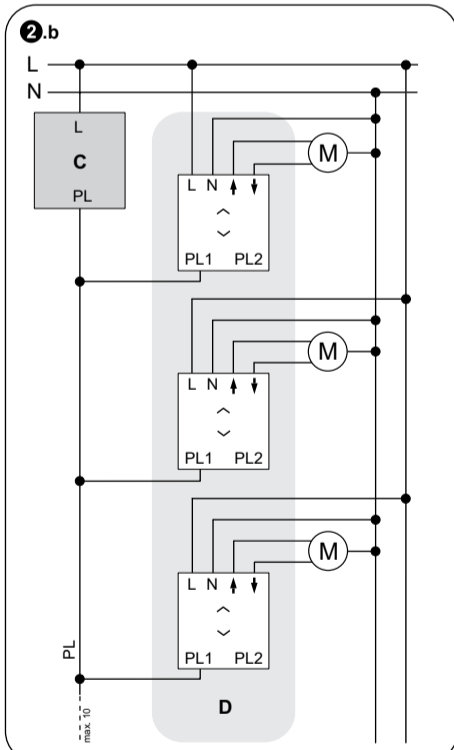
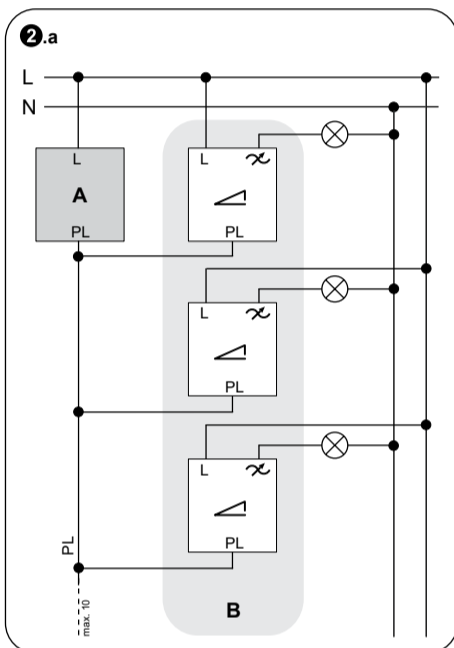
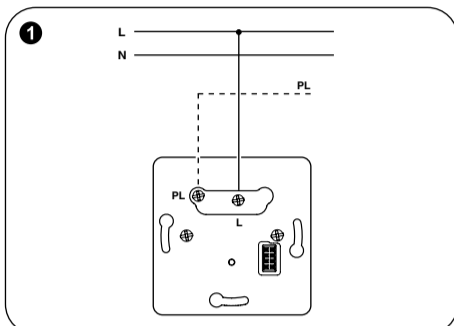
V5119-581-05 04/2024



MEG5119-0300



MEG5119-6000



en Side controller Plus

⚠ ⚠ DANGER

HAZARD OF ELECTRIC SHOCK, EXPLOSION, OR ARC FLASH

Safe electrical installation must be carried out only by skilled professionals. Skilled professionals must prove profound knowledge in the following areas:

- Connecting to installation networks
- Connecting several electrical devices
- Laying electric cables
- Safety standards, local wiring rules and regulations

Failure to follow these instructions will result in death or serious injury

⚠ ⚠ DANGER

HAZARD OF ELECTRIC SHOCK

The PlusLink carries an electrical current and the outputs may carry an electrical current even when the device is switched off.

- Before working on the device or the loads, always disconnect the device from the supply via the upstream miniature circuit breaker.
- If one or more PlusLink lines are separately protected in your installation, then they are not electrically isolated from one another. In this case, you should use the PlusLink Expander.

Failure to follow these instructions will result in death or serious injury

NOTICE

HAZARD OF EQUIPMENT DAMAGE

The voltage difference between different phases can damage the device.

- Connect all connected devices of one or several PlusLink lines to the same phase or use a PlusLink terminal for cross-phase installation.

Failure to follow these instructions can damage the device.

NOTICE

HAZARD OF EQUIPMENT DAMAGE

- Ensure that the device is disconnected from its circuit during the insulation resistance test.

Failure to follow these instructions can damage the device.

Accessories

- PlusLink Expander (MEG5130-0000)
- PlusLink distributor (3 cycles) (MEG5130-0001)

To be completed with

- Corresponding 1-gang or 2-gang rockers
- Frame in corresponding design

About this product

The side controller Plus (referred to below as **controller**) globally controls all the receiving devices (i.e. inserts completed with their corresponding modules) of a PlusLink (PL) line, enabling it to switch on lights, lower blinds, etc.

The controller has one PL output for connecting to a PL line.

1-gang and 2-gang variants exist. The 2-gang controller can save and implement global light and blind scenes (e.g. brightness or position values) for all connected devices of the PL lines.

About PlusLink

Note A separate core is required for each PL line in your installation.

Recommended cables for PL installation	Maximum total cable sections in a PL line
NYM-J 3x 1.5 mm ²	100 m
NYM-J 4x 1.5 mm ²	80 m
NYM-J 5x 1.5 mm ²	65 m

- All devices connected to one or more PL lines must be connected to the same phase. The PlusLink terminal is required for cross-phase installation.
- The PL carries mains voltage
- A maximum of 10 sending and 10 receiving devices can be connected to a PL line.
- The PL transfers commands from the sending devices to all receiving devices at the same time. Devices in the PL line cannot be individually addressed.
- The PL is not subject to prioritization. Each new command overwrites the previous one.

Further product information → QR-Code

1 Wiring the controller

2 Laying out the installation

Note In one PlusLink line, use devices either only for light control or only for blind control.

- Example of an installation for light control
 - A Side controller Plus
 - B PL line with receiving inserts (e.g. universal dimmer inserts)
- Example of an installation for blind control
 - C Side controller Plus
 - D PL line with receiving inserts (blind control inserts)

3 Mounting the controller

- E Insert
- F Frame
- G 1-gang/2-gang module
- H 1-gang/2-gang rockers

Technical data

Nominal voltage:	AC 220/230 V, 50/60 Hz
Neutral conductor:	Not required
Output:	1x PlusLink
Connecting terminals:	Screw terminals for max. 2x 2.5 mm ² or 2x 1.5 mm ²
Protection:	16 A miniature circuit breaker



Dispose of the device separately from household waste at an official collection point. Professional recycling protects people and the environment against potential negative effects.

de Side Controller Plus

⚠ ⚠ GEFAHR

GEFAHR VON ELEKTRISCHEM SCHLAG, EXPLOSION ODER LICHTBOGEN

Die sichere Elektromontage darf ausschließlich von entsprechend geschultem Fachpersonal durchgeführt werden. Das hierfür eingesetzte Fachpersonal muss über umfangreiches Fachwissen in den folgenden Bereichen verfügen:

- Anschluss an Installationsnetze
- Verbindung mehrerer elektrischer Geräte
- Verlegung von Elektroleitungen
- Sicherheitsstandards, vor Ort geltende Regeln und Verordnungen zur Verlegung von Kabeln

Bei Missachtung dieser Anweisungen besteht schwerwiegende Verletzungs- und Lebensgefahr

⚠ ⚠ GEFAHR

GEFAHR DURCH ELEKTRISCHEN SCHLAG

Der PlusLink führt einen elektrischen Strom, und an den Ausgängen kann auch dann ein elektrischer Strom anliegen, wenn das Gerät ausgeschaltet ist.

- Trennen Sie das Gerät immer von der Spannungsversorgung über den vorgeschalteten Leitungsschutzschalter, bevor Sie Arbeiten am Gerät oder an den Lasten durchführen.

- Wenn eine oder mehrere PlusLink-Leitungen in Ihrer Anlage separat geschützt sind, sind sie nicht elektrisch voneinander isoliert. In diesem Fall sollten Sie die PlusLink-Erweiterung verwenden.

Bei Missachtung dieser Anweisungen besteht schwerwiegende Verletzungs- und Lebensgefahr

HINWEIS

GEFAHR VON GERÄTESCHÄDEN

Die Spannungsdifferenz zwischen verschiedenen Phasen kann das Gerät beschädigen.

- Schließen Sie alle angeschlossenen Geräte einer oder mehrerer PlusLink-Leitungen an dieselbe Phase an oder verwenden Sie eine PlusLink-Klemme für die phasenübergreifende Installation.

Die Nichtbeachtung dieser Anweisungen kann zur Beschädigung des Geräts führen.

HINWEIS

GEFAHR VON GERÄTESCHÄDEN

- Stellen Sie sicher, dass das Gerät während der Isolationswiderstandsprüfung vom Stromkreis getrennt ist.

Die Nichtbeachtung dieser Anweisungen kann zur Beschädigung des Geräts führen.

Zubehör

- PlusLink-Erweiterung (MEG5130-0000)
- PlusLink-Verteiler (3 Zyklen) (MEG5130-0001)

Zu ergänzen mit

- Entsprechenden 1fach oder 2fach Wippen
- Rahmen in entsprechender Ausführung

Über dieses Produkt

Der Side Controller Plus (im Folgenden **Controller** genannt) steuert global alle Empfangsgeräte (d. h. Einsätze, die mit den entsprechenden Modulen bestückt sind) einer PlusLink-Leitung (PL), sodass diese die Beleuchtung einschalten, Jalousien absenken usw. kann.

Der Controller verfügt über einen PL-Ausgang für den Anschluss an eine PL-Leitung.

Es gibt 1fach- und 2fach-Varianten. Der 2fach Controller kann globale Licht- und Jalousienszenen (z. B. Helligkeits- oder Positionswerte) für alle angeschlossenen Geräte der PL-Linien speichern und implementieren.

Info zu PlusLink

Hinweis Für jede PL-Leitung in Ihrer Installation ist ein separater Kern erforderlich.

Empfohlene Kabel für PL-Installation	Maximale Gesamtzahl der Kabelabschnitte in einer PL-Leitung
NYM-J 3x 1,5 mm ²	100 m
NYM-J 4x 1,5 mm ²	80 m
NYM-J 5x 1,5 mm ²	65 m

- Alle Geräte, die an eine oder mehrere PL-Leitungen angeschlossen sind, müssen an dieselbe Phase angeschlossen werden. Die PlusLink-Klemme ist für die phasenübergreifende Installation erforderlich.
- Der PL führt Netzspannung
- An eine PL-Leitung können maximal 10 Sende- und 10 Empfangsgeräte angeschlossen werden.
- Der PL überträgt Befehle von den Sendegeräten gleichzeitig an alle Empfangsgeräte. Geräte in der PL-Leitung können nicht einzeln adressiert werden.
- Der PL unterliegt keiner Priorisierung. Jeder neue Befehl überschreibt den vorherigen.

Weitere Produktinformationen → QR-Code

1 Verdrahtung des Controllers

2 Anordnung der Anlage

Hinweis Verwenden Sie in einer PlusLink-Leitung Geräte entweder nur zur Beleuchtungssteuerung oder nur zur Jalousiesteuerung.

- Beispiel einer Anlage zur Beleuchtungssteuerung
 - A Side Controller Plus
 - B PL-Leitung mit Empfangseinsätzen (z. B. Universal-Dimmer-Einsätze)
- Beispiel einer Anlage zur Jalousiesteuerung
 - C Side Controller Plus
 - D PL-Leitung mit Empfangseinsätzen (Jalousiesteuerungs-Einsätze)

3 Montage des Controllers

- E Einsatz
- F Rahmen

- G 1fach/2fach Modul
- H 1fach/2fach Wippen

Technische Daten

Nennspannung:	AC 220/230 V, 50/60 Hz
Neutralleiter:	nicht erforderlich
Ausgang:	1x PlusLink
Anschlussklemmen:	Schraubklemmen für max. 2x 2,5 mm ² oder 2x 1,5 mm ²
Schutz:	16 A-Leitungsschutzschalter



Entsorgen Sie das Gerät getrennt vom Hausmüll an einer offiziellen Sammelstelle. Professionelles Recycling schützt Mensch und Umwelt vor potenziellen negativen Auswirkungen.

fr Régulateur latéral Plus

⚠ ⚠ DANGER

RISQUE DE DÉCHARGE ÉLECTRIQUE, D'EXPLOSION OU DE COUP D'ARC

Une installation électrique répondant aux normes de sécurité doit exclusivement être réalisée par des professionnels compétents. Les professionnels compétents doivent justifier de connaissances approfondies dans les domaines suivants :

- Raccordement aux réseaux d'installation
- Raccordement de plusieurs appareils électriques
- Pose de câbles électriques
- Normes de sécurité, règles et réglementations locales pour le câblage

Le non-respect de ces instructions entraînera la mort ou de graves blessures

⚠ ⚠ DANGER

RISQUE DE DÉCHARGE ÉLECTRIQUE

PlusLink est sous tension électrique et les sorties peuvent être sous tension électrique même lorsque l'appareil est éteint.

- Avant de travailler sur l'appareil ou les charges, débranchez toujours l'appareil de l'alimentation via le disjoncteur miniature en amont.
- Si une ou plusieurs lignes PlusLink sont protégées différemment dans votre installation, elles ne sont pas isolées électriquement les unes des autres. Dans ce cas, vous devez utiliser l'extenseur PlusLink.

Le non-respect de ces instructions entraînera la mort ou de graves blessures

REMARQUE

RISQUE D'ENDOMMAGEMENT DE L'ÉQUIPEMENT

La différence de tension entre les différentes phases peut endommager l'appareil.

- Connectez tous les appareils connectés d'une ou plusieurs lignes PlusLink à la même phase ou utilisez une borne PlusLink pour une installation interphase.

Le non-respect de ces instructions peut endommager l'appareil.

REMARQUE

RISQUE D'ENDOMMAGEMENT DE L'ÉQUIPEMENT

Assurez-vous que l'appareil est déconnecté de son circuit pendant le test de résistance d'isolement.

Le non-respect de ces instructions peut endommager l'appareil.

Accessoires

- Extenseur PlusLink (MEG5130-0000)
- Distributeur PlusLink (3 cycles) (MEG5130-0001)

À compléter avec

- Touches à bascule simple ou double correspondantes
- Cadre dans le design correspondant

À propos de ce produit

Le régulateur latéral Plus (désigné par la suite **régulateur**) commande globalement tous les récepteurs (c'est-à-dire les inserts complétés par les modules correspondants) d'une ligne PlusLink (PL) lui permettant d'allumer les lumières, d'abaisser les stores, etc.

Le régulateur latéral dispose d'une sortie PlusLink pour le raccordement à une ligne PlusLink.

Il existe des variantes à simples et doubles. Le régulateur double peut enregistrer et mettre en oeuvre des scénarios globaux d'éclairage et de stores (par exemple, des valeurs de luminosité ou de position) pour tous les appareils raccordés aux lignes PL.

A propos de PlusLink

Remarque Un noyau séparé est requis pour chaque ligne PL de votre installation.

Câbles recommandés pour installation PL	Sections de câble total maximum dans une ligne PL
NYM-J 3x 1,5 mm ²	100 m
NYM-J 4x 1,5 mm ²	80 m
NYM-J 5x 1,5 mm ²	65 m

- Tous les appareils raccordés à une ou plusieurs lignes PL doivent être raccordés à la même phase. La borne PlusLink est requise pour une installation interphase.
- Le PL est sous tension du réseau
- Vous pouvez raccorder au maximum 10 émetteurs et 10 récepteurs par ligne PL.

- Le PL transfère en même temps les commandes des émetteurs aux récepteurs. Les appareils de la ligne PL ne peuvent pas être adressés individuellement.
- Le PL n'est pas soumis à des priorités. Chaque nouvelle commande écrase la précédente.

Informations supplémentaires sur le produit → Code QR

1 Câblage du régulateur

2 Disposition de l'installation

Remarque Dans une ligne PL, utilisez soit uniquement des appareils pour la commande de la lumière, soit uniquement pour la commande des stores.

- Exemple d'installation pour la commande de la lumière
 - A Régulateur latéral Plus

- B** Ligne PL avec inserts de réception (par ex. inserts de variateur universel)
- b.** Exemple d'installation pour la commande des stores
 - C** Régulateur latéral Plus
 - D** Ligne PL avec inserts de réception (inserts de commande de stores)

Ⓜ Montage du régulateur

- E** Insert
- F** Cadre
- G** Module simple/double
- H** Touche à bascule simple/double

Tension nominale :	220/230 V CA, 50/60 Hz
Conducteur neutre :	Non requis
Sortie :	1x PlusLink
Bornes de raccordement :	Bornes à vis pour max. 2x 2,5 mm² or 2x 1,5 mm²
Protection :	Disjoncteur miniature 16 A
<div><div><div></div></div><div><div></div></div></div>	Ne jetez pas l'appareil avec les déchets ménagers, mais déposez-le dans un centre de collecte officiel. Un recyclage professionnel protège les personnes et l'environnement contre de potentiels effets négatifs.



es Controlador secundario Plus
⚠ ⚠ PELIGRO
PELIGRO DE DESCARGA ELÉCTRICA, EXPLOSIÓN O ARCO ELÉCTRICO <p>La instalación eléctrica solo debe ser realizada de forma segura por profesionales cualificados. Los profesionales capacitados deben demostrar un amplio conocimiento en las siguientes áreas:</p> <ul style="list-style-type: none">Conexión a redes de instalación Conexión de varios dispositivos eléctricos Tendido de cables eléctricos Normas de seguridad, normativas y reglamentos locales sobre cableado
El incumplimiento de estas instrucciones causará la muerte o lesiones graves

⚠ ⚠ PELIGRO
PELIGRO DE DESCARGA ELÉCTRICA <p>PlusLink transporta una corriente eléctrica y las salidas pueden transportar corriente eléctrica incluso cuando el dispositivo está desconectado.</p> <ul style="list-style-type: none">Antes de realizar trabajos en el dispositivo o las cargas, desconecte siempre el dispositivo de la alimentación a través de la protección en miniatura preconectada. Si una o varias líneas PlusLink están protegidas por separado en su instalación, no estarán aisladas eléctricamente las unas de otras. En este caso, deberá utilizar el extensor PlusLink.
El incumplimiento de estas instrucciones causará la muerte o lesiones graves

AVISO
PELIGRO DE DAÑOS EN EL EQUIPO <p>La diferencia de tensión entre las diferentes fases puede dañar el dispositivo.</p> <ul style="list-style-type: none">Conecte todos los dispositivos conectados de una o varias líneas PlusLink a la misma fase o utilice un terminal PlusLink para la instalación entre fases.
El incumplimiento de estas instrucciones puede dañar el equipo.

AVISO
PELIGRO DE DAÑOS EN EL EQUIPO <ul style="list-style-type: none">Asegúrese de que el dispositivo esté desconectado de su circuito durante la prueba de resistencia de aislamiento.
El incumplimiento de estas instrucciones puede dañar el equipo.

Accesorios

- Extensor PlusLink(MEG5130-0000)
- Distribuidor PlusLink (3 ciclos) (MEG5130-0001)

A completar con

- Teclas basculantes de 1 o 2 elementos correspondientes
- Marco con el diseño correspondiente

Acerca de este producto

El controlador lateral Plus (en lo sucesivo denominado **controlador**) controla globalmente todos los dispositivos receptores (es decir, los mecanismos completados con sus módulos correspondientes) de una línea PlusLink (**PL**), lo que le permite encender luces, bajar persianas, etc.

El controlador tiene una salida PL para la conexión con una línea PL.

Están disponibles variantes de 1 y 2 elementos. El controlador de 2 elementos puede guardar e implementar escenas de luz global y persianas (por ejemplo, valores de brillo o posición) para todos los dispositivos conectados de las líneas PL.

Acerca de PlusLink

Nota Se requiere un núcleo separado para cada línea PL de su instalación.

Cables recomendados para instalación PL	Cable total máximo secciones en una línea PL
NYM-J 3 x 1,5 mm²	100 m
NYM-J 4x 1,5 mm²	80 m
NYM-J 5x 1,5 mm²	65 m

- Todos los dispositivos conectados a una o varias líneas PL deben conectarse a la misma fase. Se requiere el terminal PlusLink para la instalación con distintas fases.
- PL conduce tensión de red.
- En una línea PL pueden conectarse un máximo de 10 dispositivos emisores y 10 receptores.

- PL transfiere comandos de los dispositivos emisores a todos los dispositivos receptores al mismo tiempo. Los dispositivos de la línea PL no se pueden direccionar individualmente.
- PL no está sujeto a prioridades. Cada comando nuevo sobrescribe el anterior.

Para más información del producto → Código QR

Ⓛ Cableado del controlador

Ⓜ Disposición de la instalación

Nota En una línea PlusLink deben utilizarse dispositivos, o bien solamente para el control de luz, o bien solamente para el control de persianas.

- Ejemplo de una instalación para el control de la iluminación
 - A** Controlador secundario Plus
 - B** Línea PL con mecanismos receptores (por ejemplo, mecanismos de regulador universal)
- Ejemplo de una instalación para el control de persianas
 - C** Controlador secundario Plus
 - D** Línea PL con mecanismos receptores (mecanismo de control de persianas)

Ⓜ Montaje del controlador

- E** Mecanismo
- F** Marco
- G** Módulo de 1 elemento/2 elementos
- H** Teclas basculantes de 1 elemento/2 elementos

Tensión nominal:	CA 220/230 V, 50/60 Hz
Conductor neutro:	No necesario
Salida:	1 x PlusLink
Terminales de conexión:	Terminales de tornillo para máx. 2x 2,5 mm² o 2x 1,5 mm²
Protección:	Protección mínima en miniatura de 16 A

<div><div><div></div></div><div><div></div></div></div>	Deseche el dispositivo por separado de la basura doméstica en un punto de recogida oficial. Un reciclaje profesional protege a las personas y al medioambiente de potenciales efectos negativos.
---	--

pt Controlador lateral Plus
⚠ ⚠ PERIGO
PERIGO DE CHOQUE ELÉTRICO, EXPLOÇÃO OU ARCO ELÉTRICO <p>A instalação elétrica segura deve ser realizada unicamente por profissionais qualificados. Os profissionais especializados devem provar que possuem conhecimentos aprofundados nas seguintes áreas:</p> <ul style="list-style-type: none">Ligação a redes de instalação Ligação de vários dispositivos elétricos Instalação de cabos elétricos Normas de segurança, regulamentos e regras de cablagem locais
O incumprimento destas instruções terá como consequências a morte ou ferimentos graves.

⚠ ⚠ PERIGO
PERIGO DE CHOQUE ELÉTRICO <p>O PlusLink carrega uma corrente elétrica e as saídas podem ter uma corrente elétrica inclusive quando o dispositivo está desligado.</p> <ul style="list-style-type: none">Antes de trabalhar no dispositivo ou nas cargas, desligue sempre o dispositivo da alimentação elétrica através do disjuntor em miniatura a montante. Se uma ou mais linhas PlusLink estiverem protegidas em separado na instalação, nesse caso não estão eletricamente isoladas umas das outras. Neste caso, deverá utilizar o Expansor PlusLink.
O incumprimento destas instruções terá como consequências a morte ou ferimentos graves

⚠ ⚠ PERIGO
PERIGO DE CHOQUE ELÉTRICO <p>O PlusLink carrega uma corrente elétrica e as saídas podem ter uma corrente elétrica inclusive quando o dispositivo está desligado.</p> <ul style="list-style-type: none">Antes de trabalhar no dispositivo ou nas cargas, desligue sempre o dispositivo da alimentação elétrica através do disjuntor em miniatura a montante. Se uma ou mais linhas PlusLink estiverem protegidas em separado na instalação, nesse caso não estão eletricamente isoladas umas das outras. Neste caso, deverá utilizar o Expansor PlusLink.
O incumprimento destas instruções terá como consequências a morte ou ferimentos graves

AVISO
PERIGO DE DANOS NO PRODUTO <p>A diferença de tensão entre fases diferentes pode danificar o dispositivo.</p> <ul style="list-style-type: none">Ligue todos os dispositivos conectados de uma ou mais linhas PlusLink à mesma fase ou utilize um terminal PlusLink para uma instalação multifásica.
A não observância destas instruções pode danificar o dispositivo.

AVISO
PERIGO DE DANOS NO PRODUTO <ul style="list-style-type: none">Certifique-se de que o dispositivo está desligado do seu circuito durante o teste de resistência de isolamento.
A não observância destas instruções pode danificar o dispositivo.

Acessórios

- Expansor PlusLink (MEG5130-0000)
- Distribuidor PlusLink (3 ciclos) (MEG5130-0001)

A completar com

- Botões basculantes correspondentes simples ou duplos
- Espelho com o design correspondente

Acerca deste produto

O controlador lateral Plus (adiante designado **controlador**) controla globalmente todos os dispositivos recetores (ou seja, os mecanismos completados com os módulos correspondentes) de uma linha PlusLink (**PL**), permitindo-lhe ligar as luzes, descer as persianas, etc.

O controlador tem uma saída PlusLink para ligar a uma linha PlusLink.

Existem variantes simples ou duplos. O controlador duplo pode guardar e implementar cenários globais de luz e persianas (por exemplo, valores de luminosidade ou de posição) para todos os dispositivos conectados das linhas PL.

Nota É necessário um núcleo separado para cada linha PL na sua instalação.	
Cabos recomendados para a instalação do PL	Cabo total máximo seções numa linha PL
NYM-J 3x 1,5 mm²	100 m
NYM-J 4x 1,5 mm²	80 m
NYM-J 5x 1,5 mm²	65 m

- Todos os dispositivos ligados a uma ou mais linhas PL devem ser conectados à mesma fase. É necessário um terminal PlusLink para a instalação multifásica.
- O PL transporta tensão de rede
- Pode-se conectar um máximo de 10 dispositivos emissores e 10 dispositivos receptores a uma linha PL.
- O PL transfere comandos dos dispositivos emissores para todos os dispositivos recetores ao mesmo tempo. Os dispositivos na linha PL não podem ser abordados individualmente.
- O PL não está sujeito à definição de prioridades. Cada novo comando substitui o anterior.

Mais informações sobre o produto → Código QR

Ⓛ Ligar o controlador

Ⓜ Fixar a instalação

NotaNuma linha PlusLink, utilize dispositivos apenas para controlo de luz ou apenas para controlo de persianas.

- Exemplo de uma instalação para controlo de luz
 - A** Controlador lateral Plus
 - B** Linha PL com mecanismos recetores (por exemplo, mecanismo de reguladores de luz universais)
- Exemplo de uma instalação para controlo de persiana
 - C** Controlador lateral Plus
 - D** Linha PL com mecanismos recetores (mecanismos de controlo de persiana)

Ⓜ Montar o controlador

- E** Mecanismo
- F** Espelho
- G** Módulo simples/duplo
- H** Botões basculantes simples/duplos

Tensão nominal:	CA 220/230 V, 50/60 Hz
Condutor neutro:	Não necessário
Saída:	1x PlusLink
Terminais de ligação:	Terminais de parafuso para no máx. 2x 2,5 mm² ou 2x 1,5 mm²
Proteção:	Disjuntor 16 A

<div><div><div></div></div><div><div></div></div></div>	Separar o dispositivo do restante lixo doméstico colocando-o num ponto de recolha oficial. A reciclagem profissional protege o ambiente e as pessoas de possíveis efeitos prejudiciais.
---	---

nl Side controller Plus
⚠ ⚠ GEVAAR
GEVAAR VAN ELEKTRISCHE SCHOK, EXPLOSIË, OF OVERSLAG <p>Een veilige elektrische installatie mag alleen worden uitgevoerd door ervaren deskundigen. Gekwalificeerd personeel moet een grondige kennis hebben van het volgende:</p> <ul style="list-style-type: none">Aansluiten op elektriciteitsnetwerken Aansluiten van meerdere elektrische apparaten Leggen van elektrische leidingen Veiligheidsnormen, lokale bedravingsvoorschriften
Als deze instructies niet worden opgevolgd, heeft dit de dood of ernstige verwondingen tot gevolg

⚠ ⚠ GEVAAR
GEVAAR VAN ELEKTRISCHE SCHOK, EXPLOSIË, OF OVERSLAG <p>Een veilige elektrische installatie mag alleen worden uitgevoerd door ervaren deskundigen. Gekwalificeerd personeel moet een grondige kennis hebben van het volgende:</p> <ul style="list-style-type: none">Aansluiten op elektriciteitsnetwerken Aansluiten van meerdere elektrische apparaten Leggen van elektrische leidingen Veiligheidsnormen, lokale bedravingsvoorschriften
Als deze instructies niet worden opgevolgd, heeft dit de dood of ernstige verwondingen tot gevolg

⚠ ⚠ GEVAAR
GEVAAR VAN ELEKTRISCHE SCHOK <p>De PlusLink voert een elektrische stroom en de uitgangen kunnen onder elektrische spanning staan, zelfs als het apparaat uitgeschakeld is.</p> <ul style="list-style-type: none">Voordat u aan het apparaat of de lasten gaat werken, moet u het apparaat altijd loskoppelen van de voeding via de stroomopwaartse miniatuur vermogensschakelaar. Als één of meer PlusLink-lijnen een afzonderlijke beveiliging hebben in uw installatie, dan zijn ze niet elektrisch van elkaar geïsoleerd. In zulk geval moet u de PlusLink Expander gebruiken.
Als deze instructies niet worden opgevolgd, heeft dit de dood of ernstige verwondingen tot gevolg

OPMERKING
GEVAAR VAN BESCHADIGING VAN APPARATUUR <p>Het spanningsverschil tussen de verschillende fasen kan het apparaat beschadigen.</p> <ul style="list-style-type: none">Sluit alle aangesloten apparaten van een of meerdere PlusLink-lijnen aan op dezelfde fase of gebruik een PlusLink-klem voor installatie op verschillende fasen.
Niet opvolgen van deze instructies kan het apparaat beschadigen.

OPMERKING
GEVAAR VAN BESCHADIGING VAN APPARATUUR <ul style="list-style-type: none">Vergewis u ervan dat het apparaat tijdens de isolatieweerstandstest niet is aangesloten op zijn circuit.
Niet opvolgen van deze instructies kan het apparaat beschadigen.

Accessoires

- PlusLink Expander (MEG5130-0000)
- PlusLink Distributor (3 cycli) (MEG5130-0001)

Aan te vullen met

- bijbehorende 1-voudige of 2-voudige tuimelaars

- Frame in overeenkomstig design

Over dit product

De side controller Plus (hierna **controller** genoemd) bestuurt alle ontvangers (d.w.z. sokkels aangevuld met de bijbehorende modules) van een PlusLink-lijn (**PL**), waardoor lichten, jaloezieën enz. kunnen worden bediend.

De side controller Plus heeft één PlusLink-uitgang die op een PlusLink-lijn kan worden aangesloten.

Er zijn 1-voudige en 2-voudige varianten beschikbaar. De 2-voudige controller kan algemene licht- en jaloezi-escènes opslaan en implementeren (bijv. lichtsterkte- of positiewaarden) voor alle aangesloten apparaten van de PL-lijnen.

Over PlusLink

Opmerking Er is een aparte ader vereist voor elke PL-lijn in uw installatie.

Aanbevolen kabels voor PL-installatie	Maximale totale kabel-secties in een PL-lijn
NYM-J 3x 1,5 mm²	100 m
NYM-J 4x 1,5 mm²	80 m
NYM-J 5x 1,5 mm²	65 m

- Alle apparaten die op een of meer PL-lijnen zijn aangesloten, moeten op dezelfde fase worden aangesloten. De PlusLink-klem is nodig voor installatie op meerdere fasen.
- Op de PL staat netspanning
- Er kunnen maximaal tien zenders en tien ontvangers worden aangesloten op een PL-lijn.
- De PL stuurt de commando's van de zenders tegelijkertijd naar alle ontvangers. Apparaten in de PL-lijn kunnen niet afzonderlijk worden geadresseerd.
- In de PL worden geen prioriteiten gezet. Elk nieuw commando vervangt het voorafgaande commando.

Meer productinformatie → QR-code

Ⓛ Bekabeling van de controller

Ⓜ De installatie opzetten

Opmerking Gebruik op één PL-lijn ofwel alleen apparaten voor lichtregeling ofwel alleen voor jaloeziebesturing.

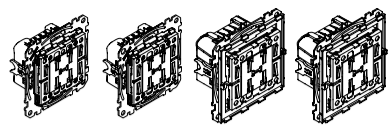
- Voorbeeld van een installatie voor lichtregeling
 - A** Side controller Plus
 - B** PL-lijn met ontvangersokkels (bijv. universele dimmersokkels)
- Voorbeeld van een installatie voor jaloeziebesturing
 - C** Side controller Plus
 - D** PL-lijn met ontvanger-sokkels (jaloeziesokkels)

Ⓜ Montage van de controller

- E** Sokkel
- F** Frame
- G** 1-voudige/2-voudige module
- H** 1-voudige/2-voudige tuimelaars

Nominale spanning:	AC 220/230 V, 50/60 Hz
Nulleider:	Niet vereist
Uitgang:	1x PlusLink
Aansluitklemmen:	Schroefklemmen voor max. 2x 2,5 mm² of 2x 1,5 mm²
Beveiliging:	16 A miniatuur stroomonderbreker

<div><div><div></div></div><div><div></div></div></div>	Het apparaat niet met het huishoudelijk afval afvoeren, maar naar een erkend verzamelpunt brengen. Professionele recycling beschermt mens en milieu tegen potentiële negatieve effecten.
---	--



V5119-561-05 04/2024

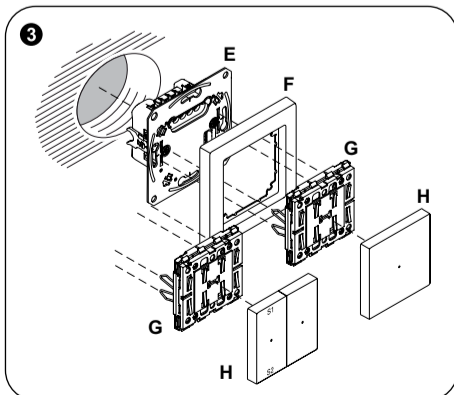
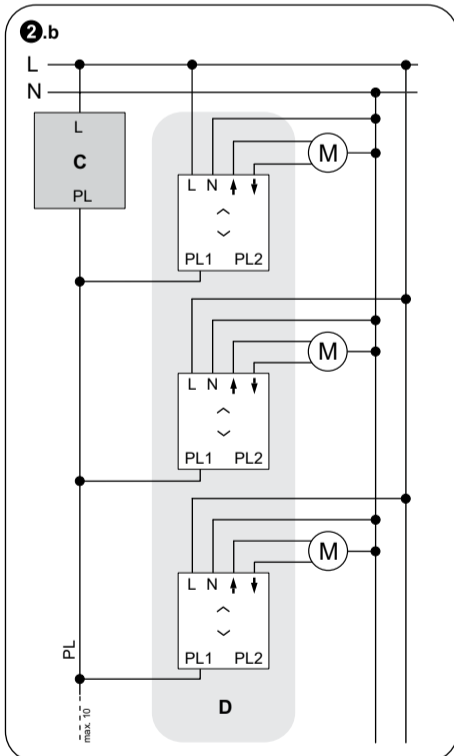
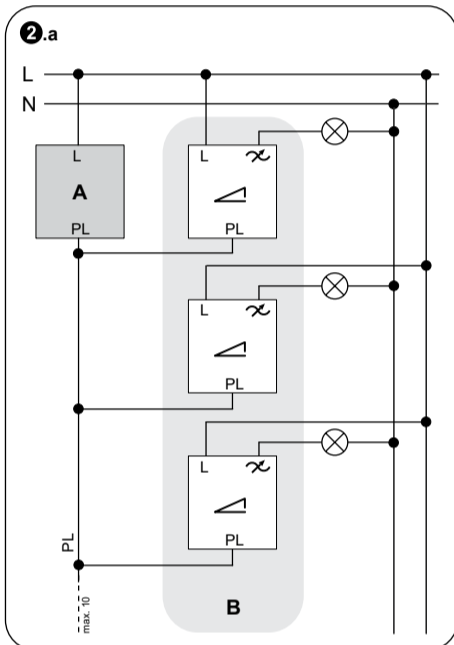
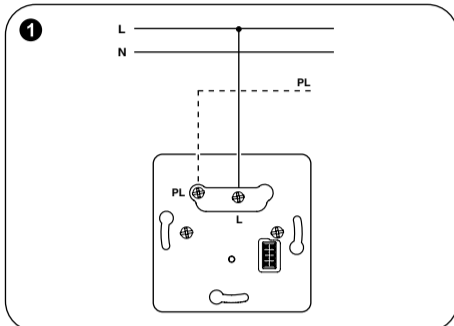
MEG5119-0300, MEG5129-0300,
MEG5119-6000, MEG5129-6000



MEG5119-0300



MEG5119-6000



da Sideregulering Plus

⚠️ ⚠️ FARE

FARE FOR ELEKTRISK STØD, EKSPLOSION ELLER LYSBUER

Af hensyn til sikkerheden må den elektriske installation kun udføres af kvalificerede fagfolk. Kvalificerede fagfolk skal kunne dokumentere omfattende viden inden for følgende områder:

- Tilslutning til fast el-installation
- Tilslutning af forskellige elektriske enheder
- Trækning af elektriske kabler
- Sikkerhedsstandarder, lokale regler og regulativer for ledningsføring

Hvis disse instruktioner ikke følges, vil det medføre dødsfald eller alvorlige kvæstelser

⚠️ ⚠️ FARE

FARE FOR ELEKTRISK STØD

PlusLink er strømførende, og udgangene kan være strømførende, selvom enheden er slukket.

- Før du arbejder på enheden eller belastningerne, skal du altid afbryde enheden fra forsyningen via den forkoblede miniafbryder.
- Hvis en eller flere PlusLink-forbindelser er separat beskyttet i din installation, er de ikke elektrisk isoleret fra hinanden. I så fald skal du bruge PlusLink Expander.

Hvis disse instruktioner ikke følges, vil det medføre død eller alvorlige kvæstelser

BEMÆRK

FARE FOR SKADER PÅ UDYSTRET

Spændingsforskellen mellem de forskellige faser kan ødelægge enheden.

- Tilslut alle tilsluttede enheder på en eller flere PlusLink-forbindelser til den samme fase, eller brug en PlusLink-terminal til tværfaseinstallation.

Hvis du ikke følger denne vejledning, kan enheden blive beskadiget.

BEMÆRK

FARE FOR SKADER PÅ UDYSTRET

- Sørg for, at enheden er afbrudt fra kredsen under isoleringsmodstandstesten.

Hvis du ikke følger denne vejledning, kan enheden blive beskadiget.

Tilbehør

- PlusLink Expander (MEG5130-0000)
- PlusLink distributor (3 cyklusser) (MEG5130-0001)

Skal installeres med

- Tilsvarende 1- eller 2-kanals vippekontakter
- Ramme i tilsvarende design

Om dette produkt

Sidereguleringen Plus (betegnes nedenfor som **regulering**) regulerer globalt alle modtageenheder (dvs. indsatser, der er installeret med tilsvarende moduler) i en PlusLink-linje (PL), der gør det muligt for at tænde lys, sænke persiennner, etc.

Sidereguleringen har en PL-udgang til forbindelse med en PL-linje.

Der findes 1-kanals og 2-kanals varianter. 2-kanals styringen kan gemme og gennemføre globale lys- og persiennescener (f.eks. lysstyrke- eller positionsværdier) for alle tilsluttede enheder i PL-linjerne.

Om PlusLink

Bemærk Der kræves en separat leder for hver PL-linje i din installation.

Anbefalede kabler til PL installation	Maksimalt samlet kabel-afsnit i en PL-linje
NYM-J 3x 1,5 mm ²	100 m
NYM-J 4x 1,5 mm ²	80 m
NYM-J 5x 1,5 mm ²	65 m

- Alle tilsluttede apparater til én eller flere PL-linjer skal tilsluttes den samme fase. PlusLink-terminalen er påkrævet for installation på tværs af faser.
- PL leverer netspænding
- Der kan maksimalt tilsluttes 10 sendeapparater og 10 modtageapparater til en PL-linje.
- PL overfører kommandoer fra sendeapparaterne til modtageapparaterne samtidigt. Enheder i PL-linjen kan ikke adresseres individuelt.
- PL er ikke underlagt prioritering. Hver ny kommando overskriver den foregående.

Yderligere produktoplysninger → QR-kode

1 Ledningsføring for styringen

2 Plan for installationen

Bemærk I en PlusLink-linje skal du enten kun bruge enheder til lysregulering eller kun til persiennstyring.

- Eksempel på en installation til lysregulering
 - Sideregulering Plus
 - PL-linje med modtageindsatser (f.eks. universelle lysdæmperindsatser)
- Eksempel på en installation til persiennstyring
 - Sideregulering Plus
 - PL-linje med modtageindsatser (persiennstyringsindsatser)

3 Montering af styringen

- Indsats
- Ramme
- 1-kanals/2-kanals modul
- 1-kanals/2-kanals vippekontakter

Tekniske data

Mærkespænding:	AC 220/230 V, 50/60 Hz
Nulleder:	Ikke påkrævet
Udgang:	1x PlusLink
Tilslutningsterminaler:	Skruterminaler til maks. 2x 2,5 mm ² eller 2x 1,5 mm ²
Sikring:	16 A minikredsbyder



Bortskaf enheden separat fra husholdningsaffaldet på et offentligt indsamlingssted. Professionelt genbrug beskytter personer og miljøet mod potentielle negative effekter.

cs Vedlejší ovladač Plus

⚠️ ⚠️ NEBEZPEČÍ

NEBEZPEČÍ ÚRAZU ELEKTRICKÝM PROUDEM, EXPLOZE NEBO ZÁBLESKU

Bezpečnou elektromontáž smí provádět pouze kvalifikovaný odborník. Kvalifikovaný technik musí prokázat dobré znalosti v následujících oblastech:

- Připojení k instalačním sítím
- Připojení několika elektrických přístrojů
- Rozvody elektrické kabeláže
- Bezpečnostní normy, místní pravidla a nařízení týkající se elektroinstalace

Nedodržení těchto pokynů může mít za následek smrt nebo vážné zranění

⚠️ ⚠️ NEBEZPEČÍ

NEBEZPEČÍ ÚRAZU ELEKTRICKÝM PROUDEM

PlusLink přenáší elektrický proud a výstupy mohou být pod proudem, i když je zařízení vypnuto.

- Před zahájením práce na zařízení nebo zátěžích vždy odpojte zařízení od napájení pomocí nadřazeného jističe/pojistky.
- Pokud je jedno nebo více vedení PlusLink ve vaší instalaci chráněno odděleně, není vzájemně elektricky izolováno. V tomto případě byste měli použít PlusLink Expander.

Nesplnění těchto pokynů může vést k úmrtí nebo vážnému zranění

UPOZORNĚNÍ

NEBEZPEČÍ POŠKOZENÍ ZAŘÍZENÍ

Rozdíl v napětí mezi různými fázemi může zařízení poškodit.

- Všechna připojená zařízení jednoho nebo několika vedení PlusLink připojte do stejné fáze nebo použijte svorku PlusLink pro vícefázovou instalaci.

Nedodržování těchto pokynů může poškodit zařízení.

UPOZORNĚNÍ

NEBEZPEČÍ POŠKOZENÍ ZAŘÍZENÍ

- Ujistěte se, že zařízení je během zkoušky izolačního odporu odpojeno od obvodu.

Nedodržování těchto pokynů může poškodit zařízení.

Příslušenství

- PlusLink Expander (MEG5130-0000)
- PlusLink Distributor (3 cykly) (MEG5130-0001)

Je nutno doplnit o

- Odpovídající 1-kanalové nebo 2-kanalové kolébkové spínače
- Krycí rámeček v příslušném designu

O tomto výrobku

Vedlejší ovladač Plus (dále jen **ovladač**) globálně ovládá všechna přijímací zařízení (tj. mechanismy doplněné jejich příslušnými moduly) linky PlusLink (PL), což mu umožňuje zapínat světla, spouštět žaluzie/rolety atd.

Ovladač má jeden PL výstup pro připojení k lince PL. Existují 1-kanalové a 2-kanalové varianty. 2-kanalový ovladač může ukládat a implementovat globální scéný osvětlení a žaluzii/rolet (např. hodnoty jasu nebo polohy) pro všechna připojená zařízení linek PL.

O PlusLink

Poznámka Pro každou linku PL ve vaší instalaci je vyžadováno samostatné jádro.

Doporučené kabely pro instalaci PL	Maximální celkový počet kabelových úseků v lince PL
NYM-J 3x 1,5 mm ²	100 m
NYM-J 4x 1,5 mm ²	80 m
NYM-J 5x 1,5 mm ²	65 m

- Všechna zařízení připojená k jedné nebo více linkám PL musí být připojena ke stejné fázi. Pro vícefázovou instalaci je vyžadována svorka PlusLink.
- PL je pod napětím
- K lince PL lze připojit maximálně 10 vysílacích a 10 přijímacích zařízení.
- PL přenáší příkazy z vysílacích zařízení do všech přijímacích zařízení současně. Zařízení v lince PL nelze jednotlivě adresovat.
- PL nepodléhá stanovení priorit. Každý nový příkaz přepíše příkaz předchozí.

Další informace o výrobku → QR kód

1 Zapojení ovladače

2 Rozvržení instalace

Poznámka V jedné lince PlusLink použijte zařízení buď pouze pro ovládání světla, nebo pouze pro ovládání žaluzii/rolet.

- Příklad instalace pro ovládání světla
 - Vedlejší ovladač Plus
 - Linka PL s přijímacími mechanismy (např. univerzální mechanismus stmívače)
- Příklad instalace pro ovládání rolet
 - Vedlejší ovladač Plus
 - Linka PL s přijímacími mechanismy (mechanismus ovládání žaluzii/rolet)

3 Montáž ovladače

- Mechanismus
- Krycí rámeček
- 1-násobný/2-násobný modul
- 1-násobné/2-násobné klapky

Technické údaje

Jmenovité napětí:	AC 220/230 V, 50/60 Hz
Nulový vodič:	Není požadováno

Výstup:	1x PlusLink
Připojovací svorky:	Šroubové svorky pro max. 2x 2,5 mm ² nebo 2x 1,5 mm ²
Stupeň krytí:	Miniaturní jistič 16A



Zařízení nelikvidujte spolu s domovním odpadem, nýbrž předajte jej oficiálnímu sběrnému místu. Odborná recyklace chrání člověka i životní prostředí před potenciálními škodlivými účinky.

hu Plus központi vezérlő

⚠️ ⚠️ VESZÉLY

ÁRAMÚTÉS, ROBBANÁS VAGY ÍVKISÜLÉS VESZÉLY

Bizonyosodjon meg arról, hogy az elektromos eszközök esetében a munkálatokat kizárólag szakképzett szakember végzi. A képzett szakembereknek igazolniuk kell, hogy alapos ismeretekkel rendelkeznek a következő területeken:

- Csatlakozás a telepítőhálózatokhoz
- Több elektromos eszköz csatlakoztatása
- Villamos vezetékek fektetése
- Biztonsági szabványok, helyi huzalozási előírások és rendeletek

Az említett utasítások figyelmen kívül hagyása halált vagy súlyos sérülést okozhat

⚠️ ⚠️ VESZÉLY

ÁRAMÚTÉS VESZÉLYE

A PlusLink elektromos áram alatt van, és a kimenetek lekapcsolt eszköz mellett is áram alatt lehetnek.

- Az eszközön illetve a terheléseken való munkavégzés előtt mindig válassza le az eszközt a feszültségellátásról a kismegszakítóval.
- Ha egy vagy több PlusLink vezeték külön-külön van védve a berendezésben, akkor azok nincsenek egymástól elektromosan elszigetelve. Ebben az esetben a PlusLink Expandert kell használnia.

Az említett utasítások figyelmen kívül hagyása halált vagy súlyos sérülést okozhat

MEGJEGYZÉS

A BERENDEZÉSEK KÁROSODÁSÁNAK VESZÉLYE

A különböző fázisok közötti feszültségkülönbség károsíthatja az eszközt.

- Ugyanarra a fázisra csatlakoztassa az egy vagy több PlusLink vezeték összes eszközét, vagy használjon PlusLink terminált a keresztfázisú telepítéshez.

Az említett utasítások figyelmen kívül hagyása az eszköz károsodását okozhatja.

MEGJEGYZÉS

A BERENDEZÉSEK KÁROSODÁSÁNAK VESZÉLYE

- A szigetelési ellenállás vizsgálata során győződjön meg arról, hogy az eszköz le van választva az áramköréről.

Az említett utasítások figyelmen kívül hagyása az eszköz károsodását okozhatja.

Tartozékok

- PlusLink Expander (MEG5130-0000)
- PlusLink elosztó (3 ciklus) (MEG5130-0001)

Szükség a kiegészítés a alábbiakkal

- Megfelelő 1-es vagy 2-es billenőkapcsoló
- Megegyező kivitelű keret

A termék bemutatása

A Plus központi vezérlő (a továbbiakban: **vezérlő**) együtt vezérli a PlusLink (PL) vezeték összes vevőkészülékét (azaz a betéteket a megfelelő modulokkal kiegészítve), lehetővé téve a világítás bekapcsolását, a redőnyök leengedését stb.

A vezérlő egy PL-kimenettel csatlakozik a PL vonalhoz. 1-es és 2-es változat is létezik belőle. A 2-es vezérlő el tud menteni és alkalmazni tud központi fény- és redőny jeleneteket (pl. fényerő- vagy pozícióértékeket) a PL vezetékhez csatlakoztatott minden eszköznél.

A PlusLink bemutatása

Megjegyzés A berendezésben minden egyes PL vezetékhez külön kábelér szükséges.

Ajánlott kábelek PL szereléshez	Maximális összes kábelszakasz egy PL vonalban
NYM-J 3x 1,5 mm ²	100 m
NYM-J 4x 1,5 mm ²	80 m
NYM-J 5x 1,5 mm ²	65 m

- Az egy vagy több PL vezetékhez kapcsolódó eszközöknek ugyanahhoz a fázishoz kell csatlakozniuk. A PlusLink terminál a keresztfázisú szereléshez szükséges.
- A PL hálózati feszültségen működik
- Maximum 10 adó- és 10 vevőeszköz csatlakoztatható egy PL vezetékhez.
- A PL egyszerre továbbítja a parancsokat minden adókészülék és vevőkészülék között. A PL vezetéken lévő eszközöket nem lehet külön megcímezni.
- A PL nem képezi prioritizálás tárgyát. Mindegyik új parancs felülírja az előzőt.

További termékinformációk → QR-kód

1 A vezérlő huzalozása

2 A telepítés kialakítása

Megjegyzés Egy PlusLink vezetékben vagy csak világításvezérléshez vagy csak redőnyvezérléshez használjon eszközöket.

- Példa világításvezérlés szerelésére
 - Plus központi vezérlő
 - PL vezeték vevőbetétekkel (pl. univerzális fényerőszabályozó betét)
- Példa redőnyvezérlés szerelésére
 - Plus központi vezérlő
 - PL vezeték vevőbetétekkel (redőnyvezérlő betétek)

3 A vezérlő felszerelése	
E	Betét
F	Keret
G	1-es/2-es modul
H	1-es/2-es billenőkapcsolók

Névleges feszültség:	AC 220/230 V, 50/60 Hz
Nulla vezeték:	Nem szükséges
Kimenet:	1 x PlusLink
Csatlakozóterminálok:	Csavaros érintkezők max. 2x 2,5 mm² vagy 2x 1,5 mm²
Védelem:	16 A kismegszakító

Az eszközt a háztartási hulladéktól elkülönítve, hivatalos gyűjtőhelyen ártalmatlanítsa. A szakszerű újrahaznosítással megelőzhető az emberekét és a környezetet érintő esetleges negatív hatások.

et	Sekundaarne regulaator Plus
	
⚠ ⚠ OHT	

ELEKTRILÖÖGI, PLAHVATUSE VÕI KAARLEEGI OHT

Ohutu paigaldamise peab teostama koolitatud professionaal. Koolitatud professionaalil peavad olema põhjalikud teadmised järgmistes valdkondades:

- Ühendamine magistraalvõrkudesse
- Mitme elektriseadme ühendamine
- Elektrijuhtmete paigaldamine
- Ohutusstandardid, kohalikud juhtmete vedamise reeglid ja regulatsioonid

Käesolevate juhiste eiramine võib põhjustada tõsiseid vigastusi või surma

⚠ ⚠ **OHT**

ELEKTRILÖÖGI OHT

PlusLink kannab elektrivoolu ja väljunditel võib olla elektrivool ka siis, kui seade on välja lülitatud.

- Enne seadme või tarvititega töötamist ühendage seade alati ülesvoolu asuva miniatuurse kaitselüliti abil toitest lahti.
- Kui üks või mitu PlusLink-liini on teie paigaldises eraldi kaitstud, ei ole need üksteisest elektriliselt eraldatud. Sellisel juhul tuleks kasutada PlusLink Expanderit.

Käesolevate juhiste eiramine võib põhjustada tõsiseid vigastusi või surma

<i>TEADE</i>
SEADMETE KAHJUSTUMISE OHT
Erinevate faaside vaheline pingeerinevus võib seadet kahjustada.
<ul style="list-style-type: none">Ühendage kõik ühe või mitme PlusLink-liini ühendatud seadmed ühte faasi või kasutage faasiüleseks paigaldamiseks PlusLink-terminali.
Nende juhiste mittejärgimine võib seadet kahjustada.

<i>TEADE</i>
SEADMETE KAHJUSTUMISE OHT
<ul style="list-style-type: none">Veenduge, et seade oleks isolatsioonitakistuse katse ajal oma vooluahelast lahti ühendatud.
Nende juhiste mittejärgimine võib seadet kahjustada.

<i>TEADE</i>
SEADMETE KAHJUSTUMISE OHT
<ul style="list-style-type: none">Veenduge, et seade oleks isolatsioonitakistuse katse ajal oma vooluahelast lahti ühendatud.
Nende juhiste mittejärgimine võib seadet kahjustada.

<i>TEADE</i>
SEADMETE KAHJUSTUMISE OHT
<ul style="list-style-type: none">Veenduge, et seade oleks isolatsioonitakistuse katse ajal oma vooluahelast lahti ühendatud.
Nende juhiste mittejärgimine võib seadet kahjustada.

Tarvikud
<ul style="list-style-type: none">PlusLink Expander (MEG5130-0000) PlusLinki jaotur (3 tsüklit) (art MEG5130-0001)
Täiendavalt tuleb lisada
<ul style="list-style-type: none">Vastavad 1- või 2-liitmikulised lülitid Vastava kujundusega raam
Toote teave
<p>Sekundaarne regulaator Plus (allpool nimetatud regulaator) juhib üldiselt PlusLink-liini (PL) kõiki vastuvõtuseadmeid (st nende moodulitega täidetud siseseadmeid), võimaldades sellel lülitada sisse valgusteid, langetada kardinaid jne. Regulaatoril on üks PL-i väljund PL-liiniga ühendamiseks. Olemas on 1-liitmikulised ja 2-liitmikulised variantid. 2-liitmikuline regulaator saab salvestada ja rakendada üldisi valgustus- ja kardinastseene (nt ereduse või positsiooni väärtused) kõigile PL-liinidega ühendatud seadmetele.</p>

Teave PlusLinki kohta

Märkus Iga PL-liini jaoks teie paigaldises on vaja eraldi südamikku.

Soovitatavad kaablid PL-i paigaldamise jaoks	Maksimaalsed kaabli sektsioonid PL-liinis
NYM-J 3x 1,5 mm²	100 m
NYM-J 4x 1,5 mm²	80 m
NYM-J 5x 1,5 mm²	65 m

- Kõik ühe või mitme PL-liiniga ühendatud seadmed peavad olema ühendatud sama faasiga. Faasidevaheliseks paigalduseks on vajalik PlusLink-pistik.
- PL on pingestatud võrguvooluga
- PL-liiniga saab ühendada maksimaalselt 10 saatmis- ja 10 vastuvõtuseadet.
- PL edastab käsud saatmisseadmetest vastuvõtuseadmetesse. PL-liinis olevaid seadmeid ei saa eraldi käsitleda.
- PL-i ei saa prioritseerida. Iga uue käsuga kirjutatakse eelmine käsk üle.

Täiendav teave toote kohta → QR-kood

1 Regulaatori juhtmestik

2 Paigalduse asetus

Märkus Kasutage ühel PL-liinil kas ainult valgustite juhtimise või ainult kardinate juhtimise seadmeid.

- Valgusjuhtimise paigalduse näide
 - Sekundaarne regulaator Plus
 - PL-liin koos vastuvõtusiseseadmetega (nt universaalsed hämardi siseseadmed)
- Kardinate juhtimise paigalduse näide

- Sekundaarne regulaator Plus
- PL-liin koos vastuvõtivate siseseadmetega (kardinate juhtimise siseseadmed)

3 Regulaatori paigaldamine

E	Siseseade
F	Raam
G	1-liitmikuline/2-liitmikuline moodul
H	1-liitmikuline/2-liitmikuline lüliti

Nimipinge:	Vahelduvvool 220/230 V, 50/60 Hz
Neutraaljuhe:	Pole vajalik
Väljund:	1x PlusLink
Ühenduskontaktid:	Kruviklemmid, max 2x 2,5 mm² või 2x 1,5 mm²
Kaitse:	16 A miniatuurme kaitselülit i

Seadet ei tohi visata olmeprügi hulka, vaid tuleb viia ametlikku kogumispunkti. Professionaalne jäätme-käitus kaitseb inimesi ja keskkonda potentsiaalsete negatiivsete mõjude eest.

lv	Papildregulators "Plus"
	
⚠ ⚠ BĪSTAMI	

ELEKTROŠOKA, EKSPLOZIJAS VAI ELEKTRISKĀ LOKA UZLIESMOJUMA RISKS

Drošus elektromontāžas darbus drīkst veikt vienīgi apmācīti speciālisti. Kvalificētiem speciālistiem padzīlināti jāpārzina šādas jomas:

- pieslēgšana instalācijas tīkliem;
- vairāku elektroierīču pieslēgšana;
- elektrības kabeļu ierīkošana;
- drošības standarti, vietējie noteikumi un prasības attiecībā uz elektroinstalāciju.

Šo norādījumu neievērošana var izraisīt nāvi vai nopietnas traumas

⚠ ⚠ **BĪSTAMI**

ELEKTROŠOKA RISKS

PlusLink vada elektrisko strāvu, un izejās var būt spriegums, pat ja ierīce ir izslēgta.

- Pirms strādāt ierīci vai ar slodzi, vienmēr atvienojiet ierīci no barošanas avota, izmantojot līnijā iepriekš pieslēgto miniatūro automātslēdzi.
- Ja viena vai vairākas PlusLink līnijas jūsu instalācijā ir atsevišķi aizsargātas, tās nav elektriski izolētas cita no citas. Šajā gadījumā izmantojiet PlusLink Expander paplašinātāju.

Šo norādījumu neievērošana ir bīstama dzīvībai vai var izraisīt nopietnas traumas

<i>IEVĒRĪBA!</i>
APRĪKOJUMA BOJĀJUMU APDRAUDĒJUMS
Dažādu fāžu sprieguma starpība var sabojāt ierīci.
<ul style="list-style-type: none">Pievienojiet visas vienas vai vairāku PlusLink līniju savienotās ierīces vienai fāzei vai izmantojiet PlusLink termināli starpfāžu instalācijai.
Šo norādījumu neievērošana var sabojāt ierīci.

<i>IEVĒRĪBA!</i>
APRĪKOJUMA BOJĀJUMU APDRAUDĒJUMS
<ul style="list-style-type: none">Nodrošiniet, ka izolācijas pretestības testa laikā ierīce ir atvienota no slēguma.
Šo norādījumu neievērošana var sabojāt ierīci.

<i>IEVĒRĪBA!</i>
APRĪKOJUMA BOJĀJUMU APDRAUDĒJUMS
<ul style="list-style-type: none">Nodrošiniet, ka izolācijas pretestības testa laikā ierīce ir atvienota no slēguma.
Šo norādījumu neievērošana var sabojāt ierīci.

<i>IEVĒRĪBA!</i>
APRĪKOJUMA BOJĀJUMU APDRAUDĒJUMS
<ul style="list-style-type: none">Nodrošiniet, ka izolācijas pretestības testa laikā ierīce ir atvienota no slēguma.
Šo norādījumu neievērošana var sabojāt ierīci.

Piederumi
<ul style="list-style-type: none">PlusLink Expander paplašinātājs (MEG5130-0000) PlusLink sadalītājs (3 cikli) (MEG5130-0001)
Jāpapildina ar
<ul style="list-style-type: none">attiecīgu 1 pozīcijas vai 2 pozīciju pārslēdzi atbilstošā dizaina rāmi
Par šo produktu
<p>Papildregulators "Plus" (turpmāk tekstā — kontrolleris) globāli kontrolē visas PlusLink (PL) līnijas uztvērējierīces (t. i., mehānismus kopā ar to atbilstošajiem moduļiem), ļaujot tam ieslēgt apgaismojumu, nolaist žalūzijas utt. Papildregulatoram ir viena PL izvade savienojumam ar PL līniju.</p> <p>pastāv 1 pozīcijas un 2 pozīciju varianti. 2 pozīciju kontrolleris var saglabāt un ieviest globālos gaismas un žalūziju iestatījumus (piem., spožuma vai pozīcijas vērtības) visām PL līniju savienotajām ierīcēm.</p>

Par PlusLink

Piezīme Katrai PL līnijai jūsu instalācijā ir ne-pieciešams atsevišķs kodols.

Ietaicamie kabeļi PL uzstādīšanai	Maksimālie kopējie kabeļa šķērsgriezumi PL līnijā
NYM-J 3 x 1,5 mm²	100 m
NYM-J 4 x 1,5 mm²	80 m
NYM-J 5 x 1,5 mm²	65 m

- Visas vienai vai vairākām PL līnijām pievienotās ierīces jāpievieno vienai fāzei. PlusLink terminālis ir nepieciešams starpfāžu instalācijai.
- PL nodrošina tīkla spriegumu
- PL līnijai var pievienot maksimāli 10 sūtītājerīces un 10 saņēmējierīces.
- PL nodod sūtītājerīču komandas visām saņēmējierīcēm vienlaikus. Ierīcēm PL līnijāā nevar nosūtīt komandas adresēti.
- PL nevar noteikt prioritātes. Katra jaunā komanda nomaina iepriekšējo.

Papildinformācija par produktu → skatīt kvadrātkodu
1 Kontrollera vadojums
2 Instalācijas plānošana

Piezīme Vienā PL līnijā izmantojiet vai nu tikai apgaismojuma regulēšanas ierīces, vai tikai žalūziju regulēšanas ierīces.

- Apgaismojuma regulēšanas instalācijas piemērs
 - Papildregulators "Plus"

- PL līnija ar uztvēršanas mehānismiem (piem., universālie dimmera mehānismi)
- Žalūziju vadības instalācijas piemērs
 - Papildregulators "Plus"
 - PL līnija ar uztvēršanas mehānismiem (žalūziju kontroles mehānismi)

3 Regulatora montāža

E	Mehānisms
F	Rāmis
G	1 pozīcijas/2 pozīciju modulis
H	1 pozīcijas/2 pozīciju pārslēdzi

Nominālais spriegums:	AC 220/230 V, 50/60 Hz
Neitrālais vads:	Nav nepieciešams
Izeja:	1x PlusLink
Savienošanas spailes:	skrūvējamas spailes, maks. 2 x 2,5 mm² vai 2 x 1,5 mm²
Aizsardzība:	16 A miniatūrais automātslēdzis

Ierīci nedrīkst izmest kopā ar sadzīves atkritumiem, tā ir jānodod oficiālā savākšanas punktā. Nododot ierīci profesionālai pārstrādei, vide un cilvēki tiek pasargāti no iespējamām negatīvām iedarbībām.

pl	Przycisk Plus
	
⚠ ⚠ NIEBEZPIECZEŃSTWO	

RYZYKO PORĄŻENIA PRĄDEM, WYSTĄPIENIA WYBUCHU LUB ŁUKU ELEKTRYCZNEGO

Montaż może być wykonywany w sposób bezpieczny jedynie przez wykwalifikowanych specjalistów. Wykwalifikowani specjaliści powinni wykazywać się dokładną znajomością następujących dziedzin:

- wykonywanie podłączeń do sieci instalacyjnych,
- łączenie kilku urządzeń elektrycznych,
- montaż okablowania elektrycznego,
- Normy bezpieczeństwa, miejscowe przepisy i zasady dotyczące okablowania

Niestosowanie się do tych zaleceń może doprowadzić do śmierci lub poważnych obrażeń

⚠ ⚠ **NIEBEZPIECZEŃSTWO**

RYZYKO PORĄŻENIA PRĄDEM ELEKTRYCZNYM

PlusLink przewodzi prąd elektryczny, a wyjścia mogą przewodzić prąd elektryczny nawet po wyłączeniu urządzenia.

- Przed rozpoczęciem prac przy urządzeniu lub obciążeniu należy zawsze odłączyć urządzenie od źródła zasilania za pomocą odpowiedniego wyłącznika nadprądowego.
- Jeśli jedna lub więcej linii PlusLink jest oddzielnie zabezpieczona w instalacji, nie są one odizolowane elektrycznie od siebie. W takim przypadku należy użyć ekspandera PlusLink.

Niestosowanie się do tych zaleceń może doprowadzić do śmierci lub poważnych obrażeń

<i>UWAGA</i>
RYZYKO USZKODZENIA SPRZĘTU
Różnica napięć pomiędzy różnymi fazami może spowodować uszkodzenie urządzenia.
<ul style="list-style-type: none">Podłączyć wszystkie urządzenia, podłączone do jednej lub kilku linii PlusLink, do tej samej fazy lub użyć zacisku PlusLink do instalacji międzyfazowej.
Niestosowanie się do tych instrukcji może spowodować uszkodzenie urządzenia.

<i>UWAGA</i>
RYZYKO USZKODZENIA SPRZĘTU
<ul style="list-style-type: none">Upewnić się, że podczas testu rezystancji izolacji urządzenie jest odłączone od obwodu.
Niestosowanie się do tych instrukcji może spowodować uszkodzenie urządzenia.

<i>UWAGA</i>
RYZYKO USZKODZENIA SPRZĘTU
<ul style="list-style-type: none">Upewnić się, że podczas testu rezystancji izolacji urządzenie jest odłączone od obwodu.
Niestosowanie się do tych instrukcji może spowodować uszkodzenie urządzenia.

<i>UWAGA</i>
RYZYKO USZKODZENIA SPRZĘTU
<ul style="list-style-type: none">Upewnić się, że podczas testu rezystancji izolacji urządzenie jest odłączone od obwodu.
Niestosowanie się do tych instrukcji może spowodować uszkodzenie urządzenia.

<i>UWAGA</i>
RYZYKO USZKODZENIA SPRZĘTU
<ul style="list-style-type: none">Upewnić się, że podczas testu rezystancji izolacji urządzenie jest odłączone od obwodu.
Niestosowanie się do tych instrukcji może spowodować uszkodzenie urządzenia.

Informacje o PlusLink
Uwaga Każda linia PL w instalacji wymaga osobnego rdzenia.

Zalecane kable do instalacji PL	Maksymalna łączna liczba odcinków kabli w linii PL
NYM-J 3 × 1,5 mm²	100 m
NYM-J 4 × 1,5 mm²	80 m
NYM-J 5 × 1,5 mm²	65 m

- Wszystkie urządzenia podłączone do jednego lub kilku przewodów PL muszą być podłączone do tej samej fazy. Do instalacji międzyfazowej wymagany jest zacisk PlusLink.
- Przewód PL przewodzi napięcie
- Do przewodu PL można podłączyć maksymalnie 10 urządzeń odbiorczych i 10 urządzeń nadawczych.
- Przewód PL przesyła polecenia z urządzeń nadawczych do wszystkich urządzeń odbiorczych w tym samym czasie. Urządzenia w linii PL nie mogą być adresowane indywidualnie.
- Przewód PL nie podlega priorytetyzacji. Każde nowe polecenie zastępuje poprzednie.

Więcej informacji o produkcie → kod QR

1 Podłączanie przycisku

2 Projektowanie instalacji

Uwaga W jednej linii PlusLink można używać tylko urządzeń tylko do sterowania oświetleniem lub tylko do sterowania żaluzjami.

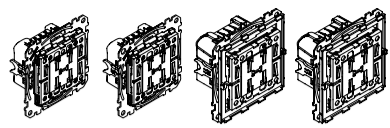
- Przykładowa instalacja do sterowania oświetleniem
 - Przycisk Plus
 - Linia PL z wkładami odbiorczymi (np. uniwersalny wkład ściemniacza)
- Przykładowa instalacja do sterowania żaluzjami
 - Przycisk Plus
 - Linia PL z wkładami odbiorczymi (wkłady sterowania żaluzjami)

3 Montaż przycisku

- Wkład
- Ramka
- Pojedynczy/podwójny moduł
- Pojedyncze/podwójne przełączniki kołyskowe

Dane techniczne	
Napięcie znamionowe:	AC 220/230 V, 50/60 Hz
Przewód neutralny:	Niewymagany
Wyjście:	1x PlusLink
Zaciski przyłączeniowe:	Zaciski śrubowe dla maks. 2x 2,5 mm² lub 2x 1,5 mm²
Zabezpieczenie:	Wyłącznik nadprądowy 16 A

Utylizując urządzenie, należy oddzielić je od odpadów domowych i przekazać do oficjalnego punktu zbiórki. Profesjonalny recykling chroni ludzi i środowisko przed ewentualnymi szkodliwymi skutkami.



V5119-581-05 04/2024

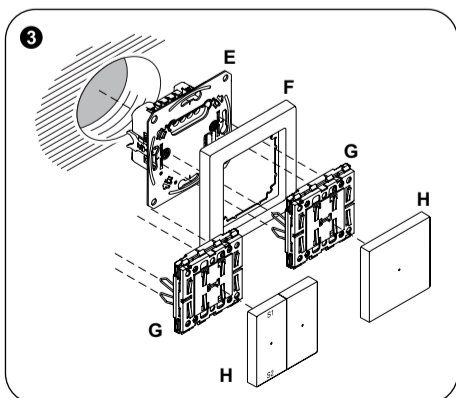
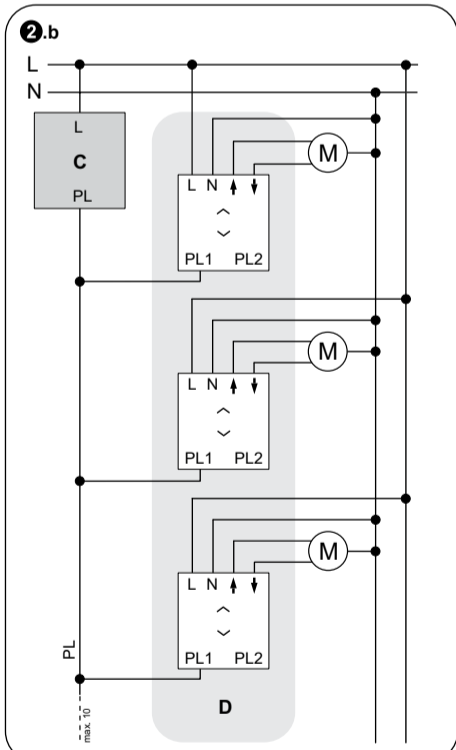
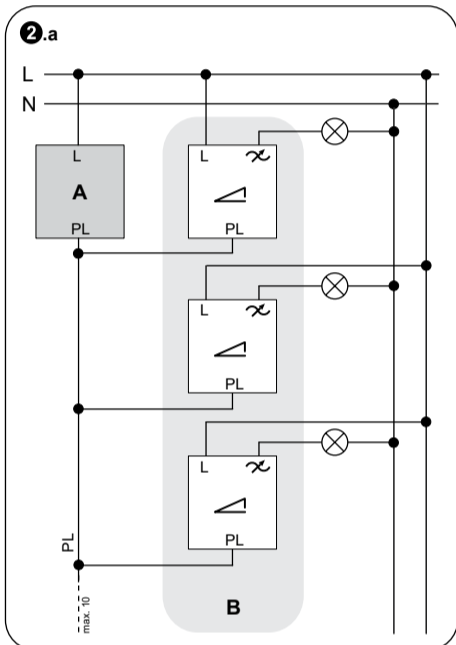
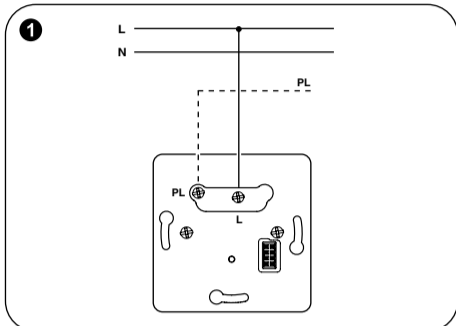
MEG5119-0300, MEG5129-0300,
MEG5119-6000, MEG5129-6000



MEG5119-0300



MEG5119-6000



el Δευτερεύων ελεγκτής Plus

⚠ ⚠ ΚΙΝΔΥΝΟΣ

ΚΙΝΔΥΝΟΣ ΗΛΕΚΤΡΟΠΛΗΞΙΑΣ, ΕΚΡΗΞΗΣ Ή ΗΛΕΚΤΡΙΚΟΥ ΤΟΞΟΥ

Η ασφαλής ηλεκτρική εγκατάσταση πρέπει να γίνεται μόνο από ειδικευμένους ηλεκτρολόγους. Οι ηλεκτρολόγοι πρέπει να έχουν εξειδικευμένες γνώσεις στους εξής τομείς:

- Σύνδεση σε δίκτυα εγκαταστάσεων
- Σύνδεση πολλών ηλεκτρικών συσκευών
- Τοποθέτηση ηλεκτρικών καλωδίων
- Πρότυπα ασφαλείας, τοπικοί κανόνες και κανονισμοί καλωδιώσεων

Εάν δεν ακολουθήσετε αυτές τις οδηγίες, το αποτέλεσμα θα είναι σοβαρός ή θανατηφόρος τραυματισμός

⚠ ⚠ ΚΙΝΔΥΝΟΣ

ΚΙΝΔΥΝΟΣ ΗΛΕΚΤΡΟΠΛΗΞΙΑΣ

Το PlusLink φέρει ηλεκτρικό ρεύμα και οι εξοδοί μπορούν να μεταφέρουν ηλεκτρικό ρεύμα ακόμη και όταν η συσκευή είναι απενεργοποιημένη.

- Πριν εργαστείτε στη συσκευή ή στα φορτία, αποσυνδέετε πάντα τη συσκευή από την τροφοδοσία μέσω του ανάντη μικροσκοπικού ασφαλειοδιακόπτη.
- Εάν μια ή περισσότερες γραμμές PlusLink προστατεύονται ξεχωριστά στην εγκατάστασή σας, τότε δεν είναι ηλεκτρικά μονωμένες μεταξύ τους. Σε αυτήν την περίπτωση θα πρέπει να χρησιμοποιήσετε το στοιχείο επέκτασης PlusLink Expander.

Εάν δεν ακολουθήσετε αυτές τις οδηγίες, το αποτέλεσμα θα είναι σοβαρός ή θανατηφόρος τραυματισμός

ΣΗΜΕΙΩΣΗ

ΚΙΝΔΥΝΟΣ ΖΗΜΙΑΣ ΣΤΟΝ ΕΞΟΠΛΙΣΜΟ

Η διαφορά τάσης μεταξύ διαφορετικών φάσεων μπορεί να καταστρέψει τη συσκευή.

- Συνδέστε όλες τις συνδεδεμένες συσκευές μίας ή πολλών γραμμών PlusLink στην ίδια φάση ή χρησιμοποιήστε ένα τερματικό PlusLink για διαφασική εγκατάσταση.

Από τη μη τήρηση αυτών των οδηγιών μπορεί να προκληθεί ζημιά στη συσκευή.

ΣΗΜΕΙΩΣΗ

ΚΙΝΔΥΝΟΣ ΖΗΜΙΑΣ ΣΤΟΝ ΕΞΟΠΛΙΣΜΟ

- Βεβαιωθείτε ότι η συσκευή έχει αποσυνδεθεί από το κύκλωμα της κατά τη διάρκεια της δοκιμής της αντίστασης μόνωσης.

Από τη μη τήρηση αυτών των οδηγιών μπορεί να προκληθεί ζημιά στη συσκευή.

Παρελκόμενα

- Επέκταση PlusLink (MEG5130-0000)
- Διανομέας PlusLink (3 κύκλοι) (MEG5130-0001)

Ολοκληρώνεται με

- Αντίστοιχο διακόπτες 1 ή 2 θέσεων
- Πλαίσιο σε αντίστοιχο σχέδιο

Πληροφορίες για αυτό το προϊόν

Ο δευτερεύων ελεγκτής Plus (στη συνέχεια αναφέρεται ως **ελεγκτής**) ελέγχει συνολικά όλες τις συσκευές λήψης (π.χ. ένθετα που έχουν συμπληρωθεί με τις αντίστοιχες μονάδες) μιας γραμμής PlusLink (PL), επιτρέποντας την ενεργοποίηση φώτων, το κλείσιμο περιόδων, κλπ.

Ο ελεγκτής έχει μία έξοδο PL για σύνδεση σε μία γραμμή PL.

Υπάρχουν παραλλαγές 1 και 2 θέσεων. Ο ελεγκτής 2 θέσεων μπορεί να αποθηκεύει και να υλοποιεί συνολικά σενάρια φωτισμού και περιόδων (π.χ. τιμές φωτεινότητας ή θέσης) για όλες τις συνδεδεμένες συσκευές των γραμμών PL.

Πληροφορίες για το PlusLink

Σημείωση Απαιτείται ξεχωριστό καλώδιο για κάθε γραμμή PL στην εγκατάστασή σας.

Προτεινόμενα καλώδια για εγκατάσταση PL	Μέγιστο συνολικό καλώδιο τμήματα σε μια γραμμή PL
NYM-J 3x 1,5 mm ²	100 m
NYM-J 4x 1,5 mm ²	80 m
NYM-J 5x 1,5 mm ²	65 m

- Όλες οι συσκευές που είναι συνδεδεμένες σε μία ή περισσότερες γραμμές PlusLink θα πρέπει να συνδέονται στην ίδια φάση. Ο ακροδέκτης PlusLink απαιτείται για τη διαφασική εγκατάσταση.
- Το PL φέρει ηλεκτρική τάση
- Μέχρι 10 συσκευές εκπομπής και 10 λήψης μπορούν να συνδεθούν σε μια γραμμή PL.
- Το PL διαβιβάζει ταυτόχρονα εντολές από τις συσκευές εκπομπής σε όλες τις συσκευές λήψης. Οι συσκευές στη γραμμή PL δεν μπορούν να αντιμετωπιστούν ξεχωριστά.
- Το PL δεν είναι αντικείμενο προτεραιοτήτων. Κάθε νέα εντολή αντικαθιστά μια προηγούμενη.

Περισσότερες πληροφορίες προϊόντος → Κωδικός QR

1 Καλωδίωση του ελεγκτή

2 Σχεδιασμός της εγκατάστασης

Σημείωση Σε μία γραμμή PlusLink, χρησιμοποιήστε συσκευές μόνο για έλεγχο φωτός ή μόνο για έλεγχο ρολών.

- Παράδειγμα εγκατάστασης για έλεγχο φωτός
 - Δευτερεύων ελεγκτής Plus
 - Γραμμή PL με μονάδες λήψης (π.χ. μηχανισμός ροοστάτη γενικής χρήσης)
- Παράδειγμα εγκατάστασης για έλεγχο ρολών
 - Δευτερεύων ελεγκτής Plus
 - Γραμμή PL με μονάδες λήψης (μηχανισμοί ελέγχου ρολών)

3 Στερέωση του ελεγκτή

- Μηχανισμός
- Πλαίσιο
- Μονάδα 1 θέσης/2 θέσεων

H Διακόπτες 1 ή 2 θέσεων

Τεχνικά στοιχεία

Όνομαστική τάση:	AC 220/230 V, 50/60 Hz
Ουδέτερος αγωγός:	Δεν απαιτείται
Έξοδος:	1x PlusLink
Ακροδέκτες σύνδεσης:	Βιδωτοί ακροδέκτες για έως και 2x 2,5 mm ² ή 2x 1,5 mm ²
Προστασία:	Μικροσκοπικός ασφαλειοδιακόπτης 16 A



Η απόρριψη της συσκευής γίνεται σε επίσημο σημείο συλλογής και όχι μαζί με τα οικιακά απορρίμματα. Η σωστή ανακύκλωση προστατεύει τους ανθρώπους και το περιβάλλον από πιθανές αρνητικές επιπτώσεις.

ro Side controller Plus

⚠ ⚠ PERICOL

PERICOL DE ELECTROCUTARE, EXPLOZIE SAU ARCURI ELECTRICE

Instalarea electrica in conditii de siguranta se va executa doar de personal calificat. Asigurati-va ca personalul calificat dispune de cunostinte aprofundate in urmatoarele domenii:

- Conectarea la retelele de instalare
- Conectarea mai multor dispozitive electrice
- Montarea cablurilor electrice
- Standarde de siguranta, norme si reglementari locale privind cablarea

Nerespectarea acestor instructiuni poate duce la deces sau la vatamari grave

⚠ ⚠ PERICOL

PERICOL DE ELECTROCUTARE

PlusLink transporta curent electric, iar iesirile pot avea curent electric chiar si atunci cand dispozitivul este oprit.

- Inainte de a lucra la dispozitiv sau la sarcini, deconectati intotdeauna dispozitivul de la sursa de alimentare, prin intermediul disjuncteurului in miniatura din amonte.
- Daca una sau mai multe linii PlusLink sunt protejate separat in instalatia dvs., atunci nu sunt izolate electric unele de altele. In acest caz, trebuie sa utilizati modulul de extindere PlusLink.

Nerespectarea acestor instructiuni poate duce la deces sau la vatamari grave

NOTIFICARE

PERICOL DE DETERIORARE A ECHIPAMENTELOR

Diferenta de tensiune dintre diferitele faze poate deteriora dispozitivul.

- Conectati toate dispozitivele conectate de la una sau mai multe linii PlusLink la aceeasi faza sau utilizati un terminal PlusLink pentru instalarea transfazica.

Nerespectarea acestor instructiuni poate deteriora dispozitivul.

NOTIFICARE

PERICOL DE DETERIORARE A ECHIPAMENTELOR

- Asigurati-va ca dispozitivul este deconectat de la circuitul sau in timpul testarii rezistentei de izolare.

Nerespectarea acestor instructiuni poate deteriora dispozitivul.

Accesorii

- Modul de extensie PlusLink (MEG5130-0000)
- Distribuitor PlusLink (3 cicluri) (MEG5130-0001)

Se va completa cu

- Comutatoare basculante corespunzatoare cu 1 sau 2 posturi
- Rama cu design corespunzator

Despre acest produs

Side controller Plus (denumit in continuare **controler**) controleaza global toate dispozitivele receptoare (de ex., dispozitive completeate cu modulele lor corespunzatoare) dintr-o linie PlusLink (PL), ceea ce ii permite sa aprinda luminile, sa coboare jaluzelele etc.

Controlerul are o iesire PL pentru conectarea la o linie PL.

Exista variante cu 1 si 2 posturi. Controlerul cu 2 posturi poate salva si implementa scene globale de lumina si jaluzele (de ex., valori ale linozitatii sau pozitiei) pentru toate dispozitivele conectate de pe liniile PL.

Despre PlusLink

Nota Este nevoie de un conductor separat pentru fiecare linie PL din instalatia dvs.

Cabluri recomandate pentru instalatia PL	Sectiuni de cablu maxime totale pe o linie PL
NYM-J 3x 1,5 mm ²	100 m
NYM-J 4x 1,5 mm ²	80 m
NYM-J 5x 1,5 mm ²	65 m

- Toate dispozitivele conectate la una sau la mai multe linii PL trebuie sa fie conectate la aceeasi faza. Borna PlusLink este necesara pentru instalarea interfazica.

- PL este alimentat cu tensiune de retea
- La o linie PL se pot conecta maximum 10 dispozitive emitatoare si 10 dispozitive receptoare.
- PL transfera comenzile de la dispozitivele emitatoare la toate dispozitivele receptoare in acelasi timp. Dispozitivele de pe linia PL nu pot fi activate individual.
- PL nu este supus prioritizarii. Fiecare comanda noua o suprascrie pe cea anterioara.

Mai multe informatii despre produs → cod QR

1 Cablarea controlerului

2 Configurarea instalatiei

Nota Pe o linie PL, utilizati fie numai dispozitive pentru controlul luminii, fie numai pentru controlul jaluzelelor.

- Exemplu de instalatie pentru controlul luminii
 - Controler secundar Plus

- Linie PL cu dispozitive receptoare (de ex., variatoare universale)

- Exemplu de instalatie pentru controlul jaluzelelor
- Side controller Plus
- Linie PL cu dispozitive receptoare (dispozitive pentru controlul jaluzelelor)

3 Montarea controlerului

- Dispozitiv
- Rama
- Module simple/duble
- Clapete simple/duble

Date tehnice

Tensiune nominala:	220/230 V c.a., 50/60 Hz
Conductor neutru:	Nu este necesar
Iesire:	1x PlusLink
Borne de conectare:	Suruburi de fixare pentru max. 2 x 2,5 mm ² sau 2 x 1,5 mm ²
Protectie:	disjunctur in miniatura de 16 A



Eliminati dispozitivul separat de deseurile menajere, la un punct oficial de colectare. Reciclarea profesionala protejeaza oamenii si mediul inconjurator de eventualele efecte negative.

bg Страничен контролер Plus

⚠ ⚠ ОПАСНОСТ

ОПАСНОСТ ОТ ТОКОВ УДАР, ЕКСПЛОЗИЯ ИЛИ ЕЛЕКТРИЧЕСКА ДЪГГА

Електрическият монтаж трябва да се провежда само от опитни професионалисти. Опитните професионалисти трябва да имат доказани задълбочени познания в следните области:

- Свързване към инсталационни мрежи
- Свързване на няколко електрически устройства
- Полагане на електрически кабели
- Стандарти за безопасност, местни правила и разпоредби за окабеляване

Неспазването на тези инструкции ще доведе до смърт или сериозно нараняване

⚠ ⚠ ОПАСНОСТ

ОПАСНОСТ ОТ ТОКОВ УДАР

PlusLink провежда електрически ток и изходите може да провеждат електрически ток дори при изключено устройство.

- Преди да работите с устройството или натоварванията, винаги изключвайте устройството от захранването чрез миниатюрен прекъсвач нагоре по веригата.
- Ако една или повече вериги PlusLink са свързани към отделни предпазители в инсталацията, то те не са електрически изолирани една от друга. В този случай трябва да използвате PlusLink Expander.

Неспазването на тези инструкции ще доведе до смърт или сериозно нараняване

ЗАБЕЛЕЖКА

ОПАСНОСТ ОТ ПОВРЕДА НА ОБОРУДВАНЕТО

Разликата в напрежението между различните фази може да повреди устройството.

- Свържете всички свързани устройства на една или няколко вериги PlusLink към една и съща фаза или използвайте клемна PlusLink за инсталация с пресечени фази.

Неспазването на тези инструкции може да повреди устройството.

ЗАБЕЛЕЖКА

ОПАСНОСТ ОТ ПОВРЕДА НА ОБОРУДВАНЕТО

- Уверете се, че устройството е изключено от неговата верига по време на изпитването на изолационното съпротивление.

Неспазването на тези инструкции може да повреди устройството.

Аксесоари

- PlusLink Разширител (MEG5130-0000)
- PlusLink разпределител (3 цикъла) (MEG5130-0001)

Да се допълни с

- Съответстващи 1-модулни или 2-модулни превключватели
- Рамка в съответния дизайн

Относно този продукт

Страничният контролер Plus (наричан по-долу **контролер**) управлява глобално всички приемащи устройства (т.е. механизми, допълнени с техните съответни модули) на PlusLink (PL) веригата, позволявайки да се включва осветление, долни щори и др.

Контролерът Plus има един PL изход за свързване към PL веригата.

Съществуват 1-модулни и 2-модулни варианти. 2-модулният контролер може да запаметява и имплементира глобални светлина и щори (напр. яркост или стойности на позицията) за всички свързани устройства от PL веригите.

Относно PlusLink

Забележка За всяка PL верига във Вашата инсталация е необходимо отделно ядро.

Препоръчителни кабели за PL инсталации	Максимална обща дължина на кабела: секции в PL верига
NYM-J 3x 1,5 mm ²	100 m
NYM-J 4x 1,5 mm ²	80 m
NYM-J 5x 1,5 mm ²	65 m

- Всички устройства, свързани с една или повече PL вериги, трябва да са свързани към една и съща фаза. Клемата PlusLink е необходима за кръстосана фазова инсталация
- PL провежда напрежение на захранващата мрежа
- Към дадена PL верига могат да бъдат включени максимум 10 излъчватели и 10 приемащи устройства.

- PL предава команди от изльчващите устройства към всички приемачи устройства по едно и също време. Устройствата в PL веригата не могат да бъдат адресирани индивидуално.
- PL не подлежи на приоритизиране. Всяка нова команда презаписва предишната.

	
---------------	---------------

Допълнителна информация за продукта → QR код

1 Окабеляване на контролера

2 Полагане на инсталацията


Забележка В една PlusLink верига използвайте устройства или само за управление на осветлението, или само за управление на щорите.

- Пример за инсталация за контрол на светлината
 - Страничен контролер Plus
 - PL верига с приемачи механизми (напр. универсални димерни механизми)
- Пример за инсталация за управление на щорите
 - Страничен контролер Plus
 - PL верига с приемачи механизми (механизми за управление на щорите)

3 Монтиране на контролера

- E** Механизъм
- F** Рамка
- G** 1 и 2 компонентни модули
- H** 1-модулни или 2-модулни превключватели

Номинално напрежение:	AC 220/230 V, 50/60 Hz
Неутрален проводник:	Не е задължителен
Изход:	1x PlusLink
Свързващи клеми:	Винтови клеми за макс. 2x 2,5 mm² или 2x 1,5 mm²
Защита:	Миниаторен автоматичен прекъсвач 16 А

 Изхвърляйте устройството разделно от битовите отпадъци в официален пункт за събиране. Разделното рециклиране предпазва хората и околната среда от потенциални негативни последици.

	
---------------	---------------

гu Боковой контроллер Plus

⚠ ⚠ ОПАСНО

ОПАСНОСТЬ ПОРАЖЕНИЯ ЭЛЕКТРИЧЕСКИМ ТОКОМ, ВЗРЫВА ИЛИ ВСПЫШКИ ДУГОВОГО РАЗРЯДА

Установка электрооборудования должна выполняться только квалифицированными специалистами с соблюдением правил техники безопасности. Квалифицированные специалисты должны иметь подтвержденную квалификацию в следующих областях:

- подключение к электрическим сетям;
- соединение электрических устройств;
- прокладка электрических кабелей;
- правила техники безопасности, местные нормы и правила электромонтажа.

Несоблюдение этих указаний приводит к летальному исходу или серьезным травмам.

⚠ ⚠ ОПАСНО

ОПАСНОСТЬ ПОРАЖЕНИЯ ЭЛЕКТРИЧЕСКИМ ТОКОМ

PlusLink передает электрический ток, а выходы могут проводить электрический ток даже при выключенном устройстве.

- Перед выполнением работ с устройством или нагрузками всегда отключать устройство от источника питания через вышестоящий автоматический микровыключатель.
- Если одна или несколько линий PlusLink защищены отдельно, то они электрически не изолированы друг от друга. В этом случае следует использовать расширитель PlusLink.

Несоблюдение этих указаний приводит к летальному исходу или серьезным травмам.

<i>УВЕДОМЛЕНИЕ</i>
ОПАСНОСТЬ ПОВРЕЖДЕНИЯ ОБОРУДОВАНИЯ <p>Разность напряжений между различными фазами может привести к повреждению устройства.</p> <ul style="list-style-type: none">Подсоединить все подключенные устройства одной или нескольких линий PlusLink к одной и той же фазе или использовать клемму PlusLink для межфазного монтажа. <p>Несоблюдение этих указаний может привести к повреждению устройства.</p>
<i>УВЕДОМЛЕНИЕ</i>
ОПАСНОСТЬ ПОВРЕЖДЕНИЯ ОБОРУДОВАНИЯ <ul style="list-style-type: none">Убедиться, что устройство отсоединено от цепи во время испытания сопротивления изоляции. <p>Несоблюдение этих указаний может привести к повреждению устройства.</p>

Принадлежности
<ul style="list-style-type: none">Расширитель PlusLink (MEG5130-0000) Распределитель PlusLink (3 цикла) (MEG5130-0001)

Комплектация
<ul style="list-style-type: none">Соответствующие одинарные или двойные клавиши Рамка соответствующей конструкции

Об изделия

Боковой контроллер Plus (далее – **контроллер**) глобально управляет всеми приемными устройствами (т. е. вставками в комплекте с соответствующими модулями) линии PlusLink (**PL**), позволяя включать освещение, опускать жалюзи и т. д.

Контроллер имеет один выход PL для подключения линии PL.

Предлагаются одноклавишные и двухклавишные варианты. Двухклавишный контроллер может сохранять и выполнять глобальные сценарии

управления освещением и жалюзи (например, значения яркости или положения) для всех подключенных устройств линий PL.

О PlusLink	
Примечание Для каждой линии PL в установке требуется отдельная жила.	
Рекомендуемые кабели для установки PL	Макс. общее количество кабельных секций в линии PL
NYM-J 3 x 1,5 мм²	100 м
NYM-J 4 x 1,5 мм²	80 м
NYM-J 5 x 1,5 мм²	65 м

- Все устройства, подключенные к одной или нескольким линиям PL, должны подключаться к одной и той же фазе. Для межфазного монтажа требуется клемма PlusLink.
- Через PL проходит сетевое напряжение.
- К линии PL можно подключить не более 10 передающих и 10 приемных устройств.
- PL передает команды от передающих устройств одновременно на все приемные устройства. Адресация устройств в линии PL не может быть выполнена отдельно.
- PL не подлежит приоритизации. Каждая новая команда перезаписывает предыдущую.

Дополнительная информация об изделии → QR-код

1 Электромонтаж контроллера

2 Планирование установки

Примечание В одной линии PL использовать устройства либо только для управления освещением, либо только для управления жалюзи.

- Пример установки для управления освещением
 - Боковой контроллер Plus
 - Линия PL с приемными вставками (например, вставкой универсального диммера)
- Пример установок для управления жалюзи
 - Боковой контроллер Plus
 - Линия PL с приемными вставками (вставки управления жалюзи)

3 Монтаж контроллера

- E** Вставка
- F** Рамка
- G** Одноклавишный/двухклавишный модуль
- H** Одинарная/двойная клавиша

Номинальное напряжение:	220/230 В перем. тока, 50/60 Гц
Нейтральный проводник:	Не требуется
Выход:	1 разъем PlusLink
Соединительные клеммы:	Клеммы с винтовым зажимом под макс. сечение провода 2 x 2,5 мм² или 2 x 1,5 мм²
Защита:	Автоматический микровыключатель на 16 А

Schneider Electric SE

Информацию о дате изготовления и стране происхождения можно найти на этикетке упаковки. Дополнительную информацию о продукте и его переработке можно найти на веб-сайте Schneider-Electric.

Назначение - для бытового применения.
Дата изготовления: смотрите на общей упаковке: год/неделя/день недели.
Страна-изготовитель: Латвия
Срок хранения: 3 года.
Гарантийный срок: 18 месяцев.

Условия хранения, транспортирования и эксплуатации – при температуре от 0 °C до +40 °C и относительной влажности 60%.

Реализация осуществляется в соответствии с законодательством страны поставки.

Порядок утилизации – не подлежит утилизации в качестве бытовых отходов, для утилизации передать в специализированное предприятие для переработки вторичного сырья в соответствии с законодательством.

При обнаружении неисправности во время гарантийного срока и после его окончания обращаться в региональный Центр Поддержки Клиентов Schneider Electric.

Уполномоченное изготовителем лицо: ТОО «Шнейдер Электрик» 050010, Республика Казахстан, г. Алматы, пр. Достык, 38, 5 этаж.
Тел. +7 (727) 357 23 57
e-mail: ccc.kz@se.com

kk Plus бүйір жақ контроллері

⚠ ⚠ ҚАУІП

ТОК СОҒУ, ЖАРЫЛУ НЕМЕСЕ ЭЛЕКТР ДОҒАСЫНЫҢ ТҰТАНУ ҚАУІП БАР

Электр жабдықтарын орнату тек білікті мамандар тарапынан жүзеге асырылуы тиіс. Білікті мамандар мына салаларды жетік білуі керек:

- Орнату желілеріне жалғау
- Бірнеше электрлік құрылғыны жалғау
- Электр кабельдерін жүргізу
- Қауіпсіздік стандарттары, жергілікті электр сымдарын жалғау ережелері мен қағидалары

Осы нұсқауларды орындамаған жағдайда, адам өліп кетеді немесе ауыр жарақат алады

⚠ ⚠ ҚАУІП

ТОК СОҒУ ҚАУІП БАР

PlusLink сенсорында электр тоғы болады, құрылғы өшіп тұрса да, шығыс контактілерінде электр тоғы өтіп жатады.

- Құрылғымен немесе жүктемелермен жұмыс істемес бұрын, негізгі микрожыратқыш арқылы құрылғыны қуат көзінен ажыратыңыз.
- Қондырғыңызда бір немесе бірнеше PlusLink желісі бөлек сақтандырылған болса, оларды бір-бірінен ажыратып тұратын электр оқшаулағышы болмайды. Ондай жағдайда PlusLink кеңейткішін пайдалануыңыз керек.

Осы нұсқауларды орындамаған жағдайда, адам өліп кетеді немесе ауыр жарақат алады

<i>ЕСКЕРТПЕ</i>
ЖАБДЫҚТЫҢ ЗАҚЫМДАЛУ ҚАУІП <p>Түрлі фазалар арасындағы кернеу айырмашылығы құрылғыны зақымдауы мүмкін.</p> <ul style="list-style-type: none">Бір немесе бірнеше PlusLink желісінің барлық жалғанған құрылғысын бір фазаға жалғаңыз немесе фазааралық қондырма үшін PlusLink клеммасын қолданыңыз. <p>Осы нұсқауларды орындамасаңыз, құрылғы зақымдалуы мүмкін.</p>

ЕСКЕРТПЕ

ЖАБДЫҚТЫҢ ЗАҚЫМДАЛУ ҚАУІП

- Оқшаулау кедергісін тексеру барысында құрылғыны міндетті түрде тізбектен ажырату керек.

Осы нұсқауларды орындамасаңыз, құрылғы зақымдалуы мүмкін.

ЕСКЕРТПЕ

ЖАБДЫҚТЫҢ ЗАҚЫМДАЛУ ҚАУІП

- PlusLink кеңейткіші (MEG5130-0000)
- PlusLink таратқышы (3 циклді) (MEG5130-0001)

Орындау құралы:

- Тиісті 1 арналы немесе 2 арналы қосқыштар
- Құрылымы сәйкес келетін жақтау

Осы өнім туралы

Plus бүйір жақ контроллері (әрі қарай – **контроллер**) PlusLink (**PL**) желісінің барлық қабылдау құрылғыларын толықтай басқарады, соның арқасында шамдарды жағады, жалюздерді түсіреді және т.б. әрекеттерді орындайды. PL желісіне қосылу үшін контроллердің бір PL шығысы болады.

1 арналы немесе 2 арналы нұсқалары бар. 2 арналы контроллер PL желілеріне жалғанған барлық құрылғы үшін жалпы жарық және қараңғылық жағдайларын (мысалы, жарықтық немесе позиция мәндері) сақтап, іске асырады.

PlusLink туралы

Ескертпе Орнату сызбасындағы әрбір PL торабы үшін жеке тарам қажет.

PL орнату сызбасы үшін ұсынылған кабельдер	PL желісіндегі кабель бөлімдерінің максималды саны
NYM-J 3 x 1,5 мм²	100 м
NYM-J 4 x 1,5 мм²	80 м
NYM-J 5 x 1,5 мм²	65 м

- Бір немесе бірнеше PL желісіне қосылған барлық құрылғы бір фазаға қосылуы керек. PlusLink клеммасы фазааралық орнату үшін қажет.
- PL желісінде электрлік кернеу болады
- Бір PL желісіне максимум 10 жіберу және 10 қабылдау құрылғысын жалғауға болады.
- PL желісі бір уақытта жіберуші құрылғылардан алушы құрылғылардың барлығына пәрмендер жібереді. PL желісіндегі құрылғыларға жекелей бағыттау мүмкін емес.
- PL желісіне басымдық беру мүмкін емес. Әр жаңа пәрмен алдыңғысының орнын басады.

Өнім туралы қосымша ақпарат → QR коды

1 Контроллер сымын жүргізу

2 Қондырғының қосылымдар схемасын дайындау

Ескертпе Бір PlusLink желісінде тек жарықты басқаруға немесе жапқышты басқаруға арналған құрылғыларды пайдаланыңыз.

- Шамды басқаруға арналған қондырғының мысалы
 - Plus бүйір жақ контроллері
 - Қабылдаушы кірістірмелері бар PL желісі (мысалы, диммердің әмбебап кірістірмелері)
- Жалюзді басқаруға арналған қондырғының мысалы
 - Plus бүйір жақ контроллері
 - Қабылдаушы кірістірмелері бар PL желісі (жалюзді басқару кірістірмелері)

3 Контроллерді орнату

- E** Кірістірме
- F** Жақтау
- G** 1 арналы/2 арналы модуль
- H** 1 арналы/2 арналы қосқыштар

Номиналды кернеуі:	220/230 В айнымалы ток, 50/60 Гц
Бейтарап өткізгіш:	Қажет емес
Шығыс:	1x PlusLink
Жалғанатын клеммалары:	Макс. 2 x 2,5 мм² немесе 2 x 1,5 мм² өлшемдеріне арналған бұрандалы клеммалар
Қорғаныс:	16 А микрожыратқыш

Schneider Electric SE

Өндірілген күні мен шыққан елі туралы ақпаратты қаптамадағы жапсырмадан табуға болады. Өнім мен қайта өңдеу туралы қосымша ақпаратты «Schneider-Electric» компаниясының веб-сайтынан таба аласыз.

Дайындалған мерзімі: жалпы орамдағы мерзімді қараңыз: жыл/апта/аптаның күні
Жасалған: Латвия

Сақтау мерзімі: 3 года

Кепілдік мерзімі: 18 ай

Сақтау, тасымалдау және пайдалану шарттары – 0 °C -тен +40 °C дейінгі температура және 60% салыстырмалы ылғалдылық жағдайында.

Өткізу жеткізетін елдің заңнамасына сәйкес жүзеге асырылады

Көдеге жарату тәртібі – тұрмыстық қалдықтар ретінде көдеге жаратуға жатпайды, көдеге жарату үшін заңнамаға сәйкес қайталама шикізатты өңдейтін мамандандырылған кәсіпорынға тапсыру қажет.

Кепілдік мерзімі барысында және ол аяқталғаннан кейін ақау анықталған жағдайда, Schneider Electric Аймақтық тұтынушыларды қолдау орталығына жүгіну керек

Импорттаушы/шағым қабылдаушы тарап: «Шнейдер Электрик» ЖШС, 050010, Қазақстан Республикасы, Алматы қ-сы, Достық даңғ. 38, 5 қабат.
Тел: +7 (727) 357 27 57
e-mail: ccc.kz@se.com

EAL