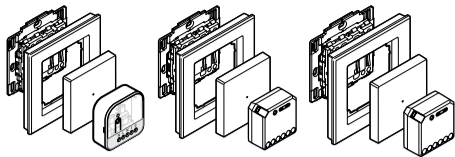


merten

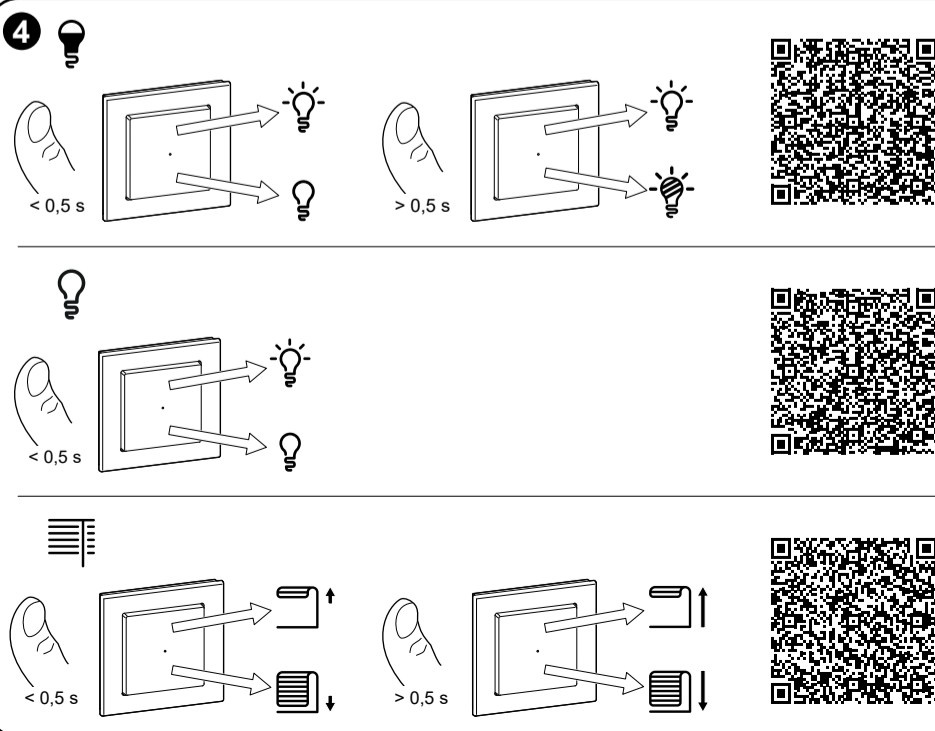
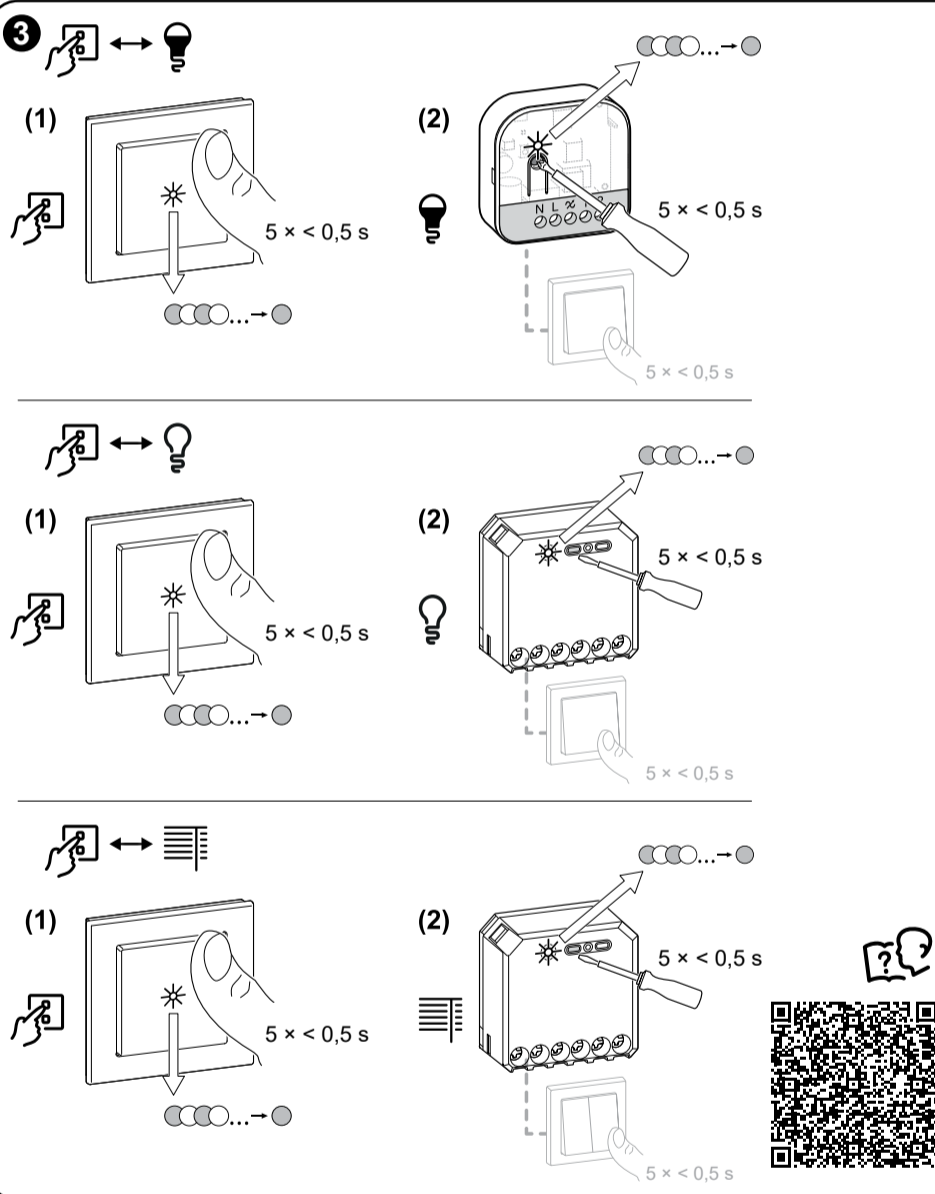
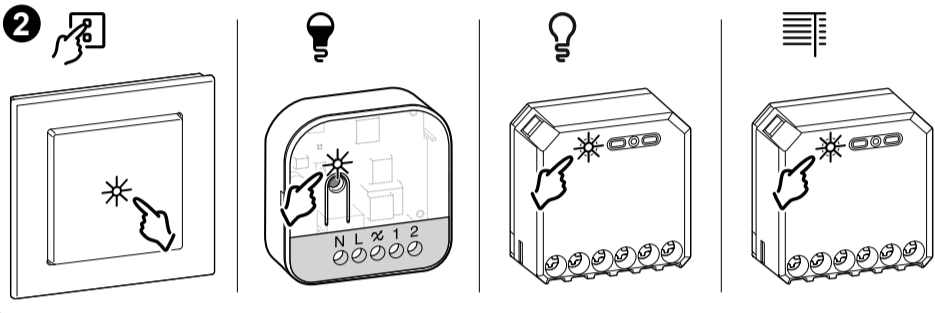
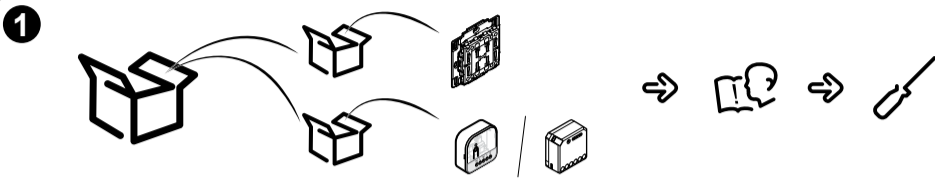


MEG501020

MEG501120

MEG501520

WiFer™

**Über dieses Produkt**

Das Quick Home Connect Kit (nachfolgend bezeichnet als **Kit** bezeichnet) ist Ihr Ausgangspunkt für die drahtlose Heimautomatisierung. Es besteht aus einem Connected Funk-Taster 1fach/2fach (nachfolgend als **Funktaster bezeichnet**) und einem Aktor, der drahtlos über den Funktaster gesteuert werden kann.

Inhalt des Pakets**MEG501020:**

	Connected Funk-Taster 1fach/2fach	MEG5001-0300
	Wiser Multiwire-LED-Dimmaktor	CCT5010-0003
	Merten System M-Rahmen	MEG4010-3619
	Merten Wippe	MEG5210-0319

MEG501120:

	Connected Funk-Taster 1fach/2fach	MEG5001-0300
	Wiser Schaltaktor 1fach UP	CCT5011-0002W
	Merten System M-Rahmen	MEG4010-3619
	Merten Wippe	MEG5210-0319

MEG501520:

	Connected Funk-Taster 1fach/2fach	MEG5001-0300
	Wiser Jalousieaktor 1fach UP	CCT5015-0002W
	Merten System M-Rahmen	MEG4010-3619
	Merten Wippe	MEG5215-0319

1 Installation der Geräte

Vervollständigen und installieren Sie alle Geräte, die Teil des Kits sind.

Informationen zur sicheren Installation finden Sie in den Anweisungen der jeweiligen Geräte.

Beachten Sie die Gefahrenhinweise der Geräte.

Die Anweisungsblätter können Sie zum Geräte-Benutzerhandbuch führen. Dort finden Sie detaillierte Informationen zur Konfiguration der einzelnen Geräte.

2 Platzierung der Status-LED**3 Geräte koppeln****⚠ ⚠ WARNUNG****GEFAHR DURCH STROMSCHLAG**

- Beachten Sie die Vorschriften für die Arbeit mit spannungsführenden Teilen.
- Schalten Sie die Gerätetaster nur mit isolierten Zusatzgeräten aus, die die Anforderungen der Norm EN 60900 erfüllen.

Bei Nichtbefolgung dieser Anweisungen besteht Lebensgefahr bzw. die Gefahr schwerwiegender Verletzungen sowie einer Beschädigung von Geräten.

Um den Funktaster mit einem Aktor zu koppeln, müssen Sie den Funktaster und den Aktor in den Kopplungsmodus schalten.

Der Kopplungsmodus ist etwa eine Minute lang aktiv.

- (1) Drücken Sie die Kopplungstaste des Funktasters fünf Mal schnell nacheinander.
 - » Die Status-LED blinkt grün.
- (2) Drücken Sie die Kopplungstaste am Aktor oder eine an den Aktor angeschlossene Taste fünf Mal schnell hintereinander.
 - » Die Status-LED blinkt grün.

Tipp: Um den Status eines Beleuchtungsaktors zu erkennen, blinkt auch die angeschlossene Last.

Nach der erfolgreichen Kopplung erlischt die Status-LED am Funktaster und am Aktor.

Lesen des Geräte-Benutzerhandbuchs

Detaillierte Informationen zu Quick Home Connect finden Sie im Geräte-Benutzerhandbuch des Funktasters.

- Problembehandlung
- Geräte entkoppeln und zurücksetzen

Scannen Sie den QR-Code, um schnell auf das entsprechende Kapitel zugreifen zu können.

4 Steuerung der Geräte mit dem Funktaster

TIPP: Sie können die minimale/maximale Helligkeitseinstellung des Dimmaktors nach der Kopplung konfigurieren.

Detaillierte Informationen zu den Steuerungsoptionen und Gerätekonfigurationen finden Sie in den Geräte-Benutzerhandbüchern. Scannen Sie die QR-Codes, um schnell auf das entsprechende Geräte-Benutzerhandbuch zuzugreifen.

Integration in ein Wiser™ System

Das Wiser-System besteht aus mehreren Smart-Home-Komponenten. Sie können jederzeit den Funktaster und die Aktoren an einen Wiser Hub anschließen, um sie in ein Wiser-System zu integrieren. Weitere Informationen finden Sie in den entsprechenden Anleitungen und in den Geräte-Benutzerhandbüchern.

Markennamen

Wiser™ ist ein Markenname und Eigentum von Schneider Electric SE, dessen Tochtergesellschaften und verbundenen Unternehmen.

Andere Marken und eingetragene Markennamen gehören den jeweiligen Eigentümern.

EU-Konformitätserklärung

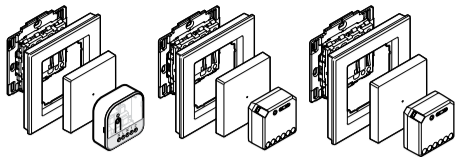
Schneider Electric Industries erklärt hiermit, dass dieses Produkt die grundlegenden Anforderungen sowie anderen relevanten Bestimmungen der FUNKANLAGEN-RICHTLINIE 2014/53/EU erfüllt. Die Konformitätserklärung kann heruntergeladen werden unter: se.com/docs.

Schneider Electric Industries SAS

Bei technischen Fragen wenden Sie sich bitte an das Customer Care Center in Ihrem Land. se.com/contact

Entsorgen Sie das Gerät getrennt vom Hausmüll an einer offiziellen Sammelstelle. Professionelles Recycling schützt Mensch und Umwelt vor potenziellen negativen Auswirkungen.

merten

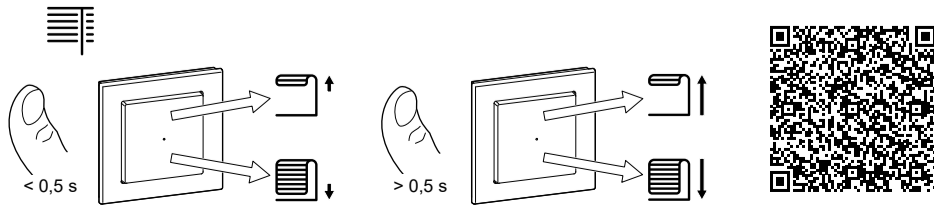
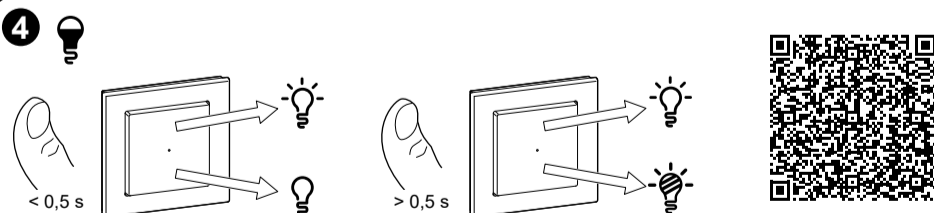
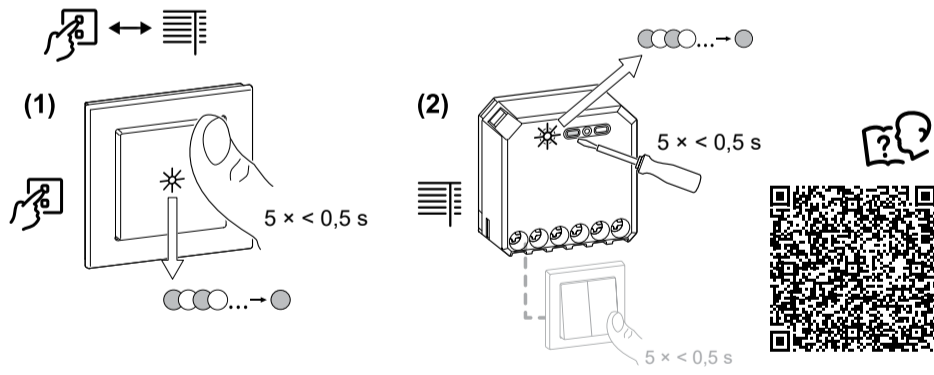
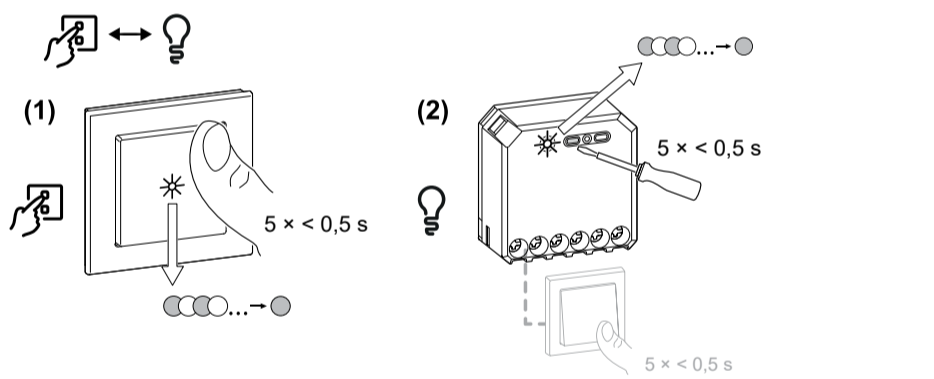
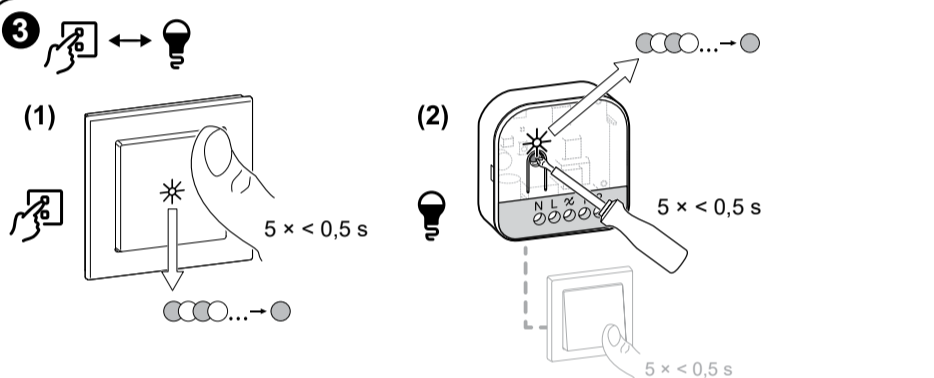
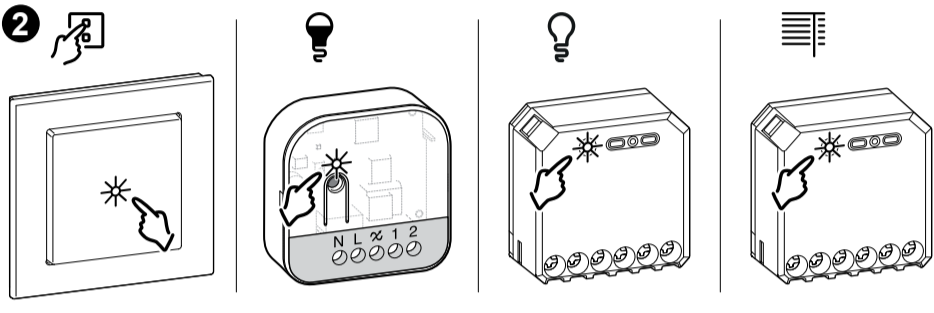
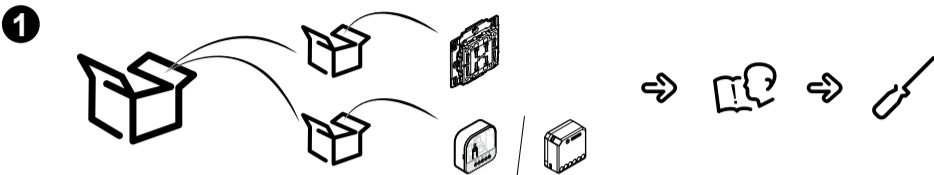


MEG501020

MEG501120

MEG501520

WiFer™

**About this product**

The Quick Home Connect Kit (hereinafter referred to as **kit**) is your starting point for wireless home automation. It consists of a Connected Wireless Switch (hereinafter referred to as **wireless switch**) and a Micro Module that can be controlled wirelessly by the wireless switch.

Package content**MEG501020:**

	Connected Wireless Switch	MEG5001-0300
	Wiser Multiwire Micro Module LED Dimmer	CCT5010-0003
	Merten System M frame	MEG4010-3619
	Merten rocker	MEG5210-0319

MEG501120:

	Connected Wireless Switch	MEG5001-0300
	Wiser Micro Module Light Switch	CCT5011-0002W
	Merten System M frame	MEG4010-3619
	Merten rocker	MEG5210-0319

MEG501520:

	Connected Wireless Switch	MEG5001-0300
	Wiser Micro Module Shades Control	CCT5015-0002W
	Merten System M frame	MEG4010-3619
	Merten rocker	MEG5215-0319

1 Installing the devices

Complete and install all devices that are part of the kit. Refer to the instructions of the respective devices for safe installation.

Observe the hazard warnings of the devices.

The Instructions Sheets can lead you to the Device User Guide. There you will find detailed information about configuring the individual device.

2 Locating the status LED**3 Pairing the devices****⚠ ⚠ WARNING****DANGER DUE TO ELECTRIC SHOCK**

- Observe the regulations for working on live parts.
- Only actuate the device buttons using insulated auxiliary equipment that meets the requirements of EN 60900.

Failure to follow these instructions can result in death, serious injury, or equipment damage.

To pair the wireless switch to a Micro Module, you must put the wireless switch and the Micro Module into pairing mode.

The pairing mode will be active for about a minute.

- (1) Press the pairing button of the wireless switch five times in quick succession.
 - » The Status LED blinks green.
- (2) Press the pairing button on the Micro Module or a push-button connected to the Micro Module five times in quick succession.
 - » The Status LED blinks green.

Hint: To help identify the status of a Lighting Micro Module, the connected load also blinks.

When successfully paired, the status LED on the wireless switch and on the Micro Module turns off.

Reading the Device User Guide

Detailed information about Quick Home Connect can be found in the Device User Guide of the wireless switch.

- Troubleshooting
- Unpairing and resetting devices

Scan the QR code for quick access to the relevant chapter.

4 Controlling the devices with the wireless switch

HINT: You can configure the minimum/maximum brightness settings of the dimmer Micro Module after pairing.

Detailed information about the control options and device configurations can be found in the Device User Guides. Scan the QR codes for quick access to the relevant Device User Guide.

Integrating into Wiser™ System

The Wiser System consists of several smart home components. At any time, you can connect the wireless switch and the Micro Modules to a Wiser Hub to integrate them into a Wiser System. For more details please read the relevant instruction sheets and Device User Guides.

Trademarks

Wiser™ is a trademark and the property of Schneider Electric SE, its subsidiaries and affiliated companies. Other brands and registered trademarks are properties of their relevant owners.

EU Declaration of Conformity

Hereby, Schneider Electric Industries, declares that this product is in compliance with the essential requirements and other relevant provisions of RADIO EQUIPMENT DIRECTIVE 2014/53/EU. Declaration of conformity can be downloaded on: se.com/docs.

Schneider Electric Industries SAS

If you have technical questions, please contact the Customer Care Centre in your country. se.com/contact

Dispose of the device separately from household waste at an official collection point. Professional recycling protects people and the environment against potential negative effects.