

Cheminement de votre projet Lycée Energie Expérience

Gagnons en énergie !

Livre Blanc
N° de fiche
du Livre Blanc

1. ORGANISER

Mettre en place un Système de Management de l'Énergie (SME)

2. COLLECTER les informations

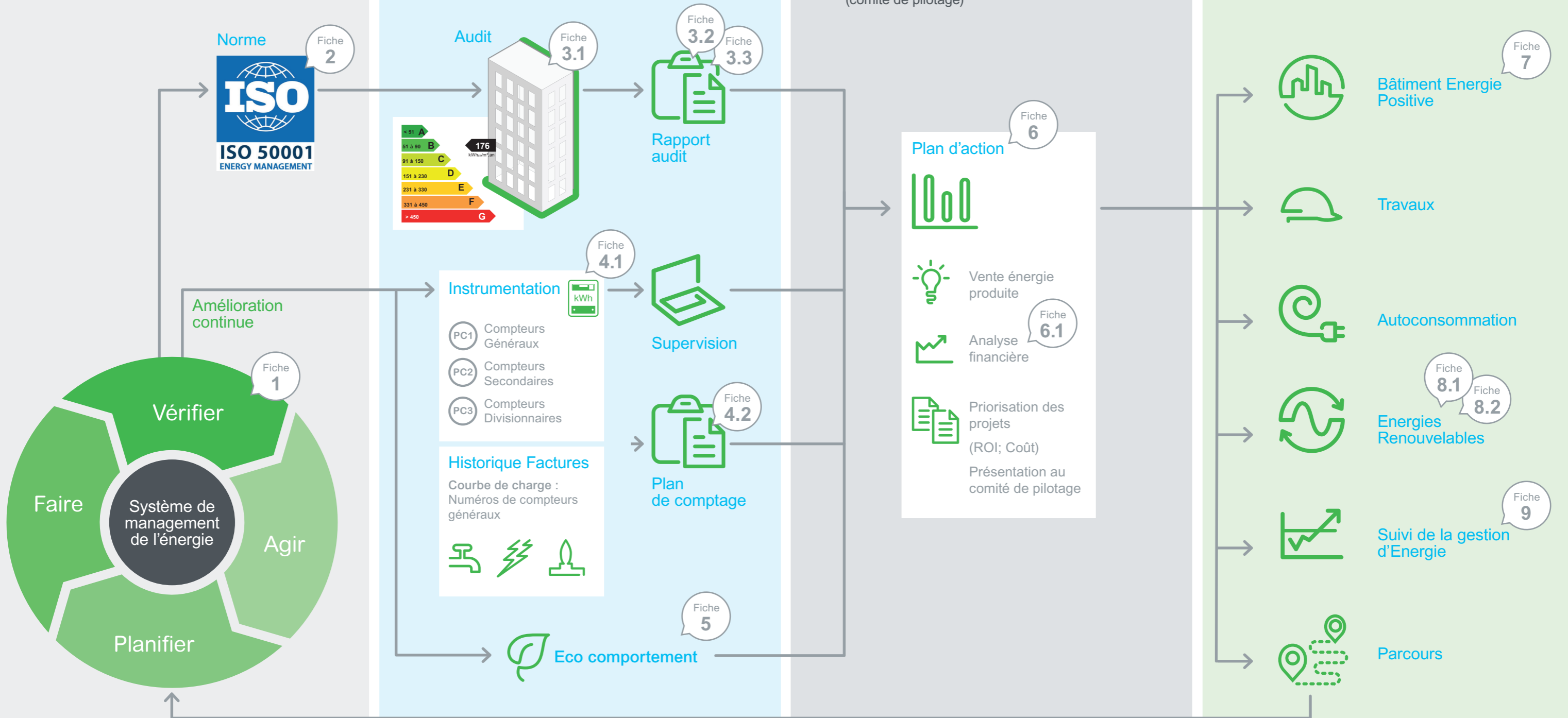
Obtenir un rapport documenté et les UES (Usage Energie Significative) pour établir un plan d'action.

3. PLANIFIER et PRIORISER

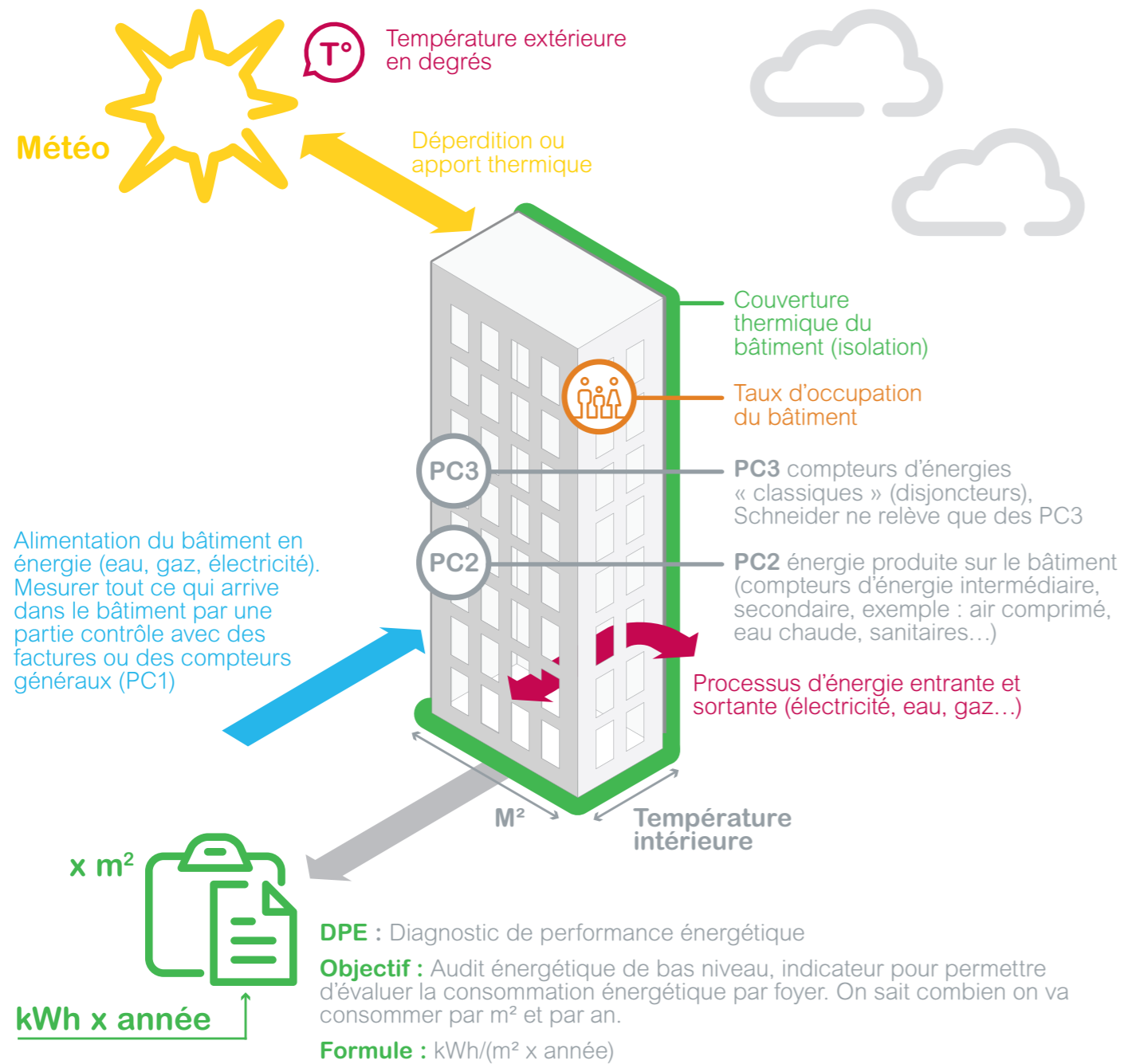
Etablir des scénarios technico économiques et définir un classement en fonction du ROI (retour sur investissement) et des conclusions du COPIL (comité de pilotage)

4. APPLIQUER et EXPLOITER

mettre en oeuvre les décisions et le suivi (indicateurs)



Modélisation d'un bâtiment selon LEE



Quels sont les points de comptage à mesurer?

- PC1 - Les compteurs généraux, électricité, gaz et eau qui sont à l'arrivée des fluides et énergies sur le site.
- PC2 - Les compteurs secondaires, sont installés sur les points de transformation de l'énergie (gaz --> en chaleur).
- PC3 - Les compteurs divisionnaires qui sont installés sur les départs des différentes zones (cuisines, ateliers...).
- PC4 - Le comptage dédié à un équipement, c'est la maille la plus fine (centrale de traitement de l'air).

Architecture LEE et solutions

