

Exiway Power 3:3

Nuova Gamma di Soccorritori per l'alimentazione
in emergenza con potenze da 10 a 40kVA



se.com/it

Life Is On

Schneider
Electric

Nuova Gamma Soccorritori con potenze nominali da 10 a 40kVA

Semplicissimo da installare e da utilizzare, Exiway Power 3:3 è la soluzione ottimale per tutte le esigenze dove è richiesta energia di soccorso.



Massima sicurezza

La gamma dei nuovi soccorritori è stata appositamente studiata per l'alimentazione di utenze di sicurezza, con potenze nominali da 10 a 40 kVA, facili da installare e da utilizzare. Exiway Power 3:3 è un Soccorritore con uscita permanente a tempo d'intervento zero, per l'alimentazione in emergenza di impianti di illuminazione di sicurezza o utenze di sicurezza. La tecnologia è del tipo On-Line a doppia conversione.



Semplici da utilizzare

L'interfaccia con display intuitivo in dotazione, semplifica la configurazione e la visualizzazione dello stato del gruppo. Possibilità di comando EPO (Emergency Power Off) incluso.



Sicuri e affidabili

Ideali per garantire la massima sicurezza ed affidabilità nell'alimentazione di impianti d'illuminazione di sicurezza, indipendentemente dalle condizioni dell'alimentazione elettrica. Ottime prestazioni in termini di precisione e pulizia della tensione di uscita, rendimento, affidabilità e silenziosità



Facili da manutenzionare

Accesso frontale e **sostituzione rapida e semplice** del filtro antipolvere, collocato comodamente dietro al pannello frontale magnetico. Inclusi **interuttori di bypass, ingresso e uscita** con alimentazione ininterrotta dei carichi, anche in caso di guasto totale del gruppo.





Conformità normativa

Gli aspetti normo-legislativi assumono fondamentale importanza quando si tratta di alimentazione di apparati di sicurezza: la norma di riferimento in questo ambito è la CEI EN 50171 "Sistemi di alimentazione centralizzata" che indica i requisiti necessari dei gruppi UPS/Soccorritori. L'inverter, ad esempio, è progettato e costruito per alimentare in modo permanente un carico pari al 120% della potenza attiva dichiarata e le batterie hanno vita attesa a 20°C di almeno 10 anni.

Nuova Interfaccia

I nuovi Exiway Power sono dotati di un'interfaccia particolarmente intuitiva, che fornisce informazioni precise e dettagliate grazie al display LCD a icone.

Applicazioni tipiche

Exiway Power 3:3 trova applicazione in tutti quei settori dove è necessario garantire continuità e stabilità all'alimentazione elettrica destinata a sistemi d'illuminazione di sicurezza come:

- Strutture sanitarie
- Edifici commerciali
- Ambienti dov'è richiesto un alto livello di illuminamento in emergenza
- Impianti produttivi
- Terziario e infrastrutture
- Strutture con altezze molto elevate

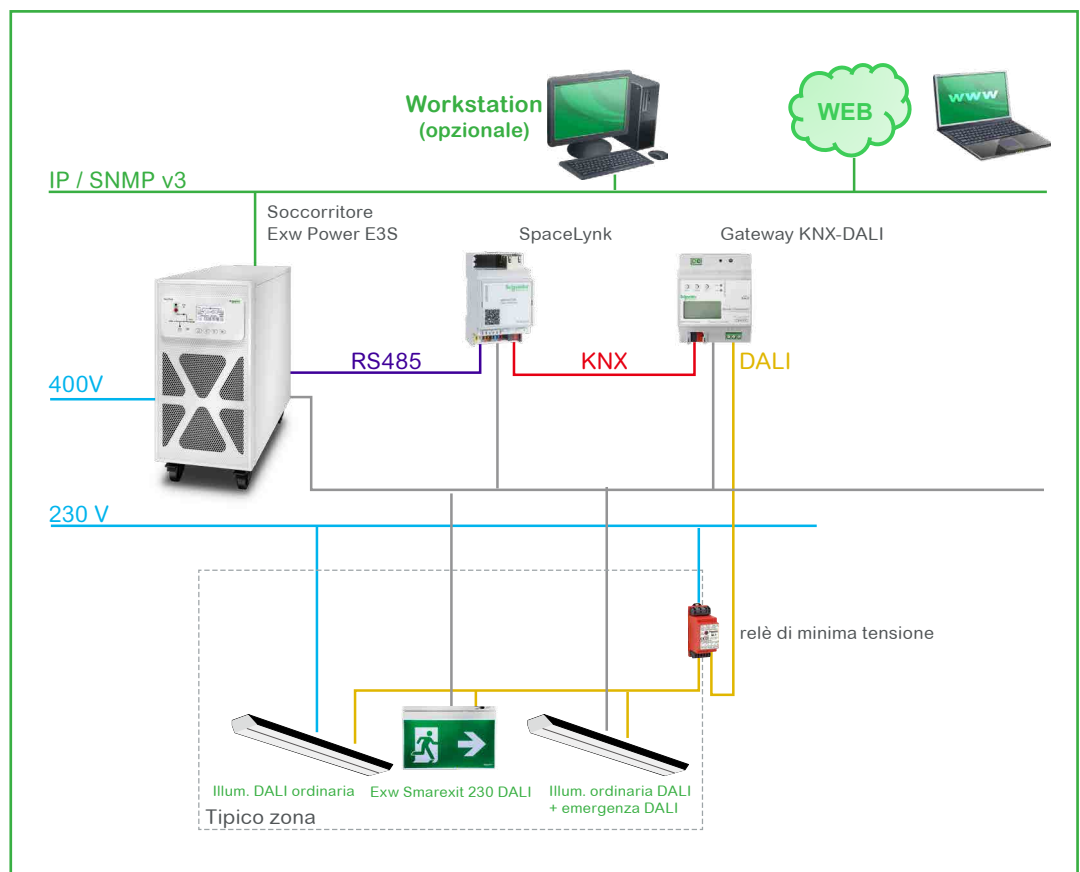
Principali vantaggi

- Manutenzione semplificata grazie ad un unico pacco batterie alloggiato in apposito cabinet batterie
- Sostituzione del pacco batterie senza togliere alimentazione al carico.



Sistema di gestione dell'illuminazione ordinaria/emergenza e delle verifiche automatiche.

Con i nuovi Exiway Power 3:3 è possibile integrare il sistema di illuminazione di emergenza in una architettura basata sui **protocolli di comunicazione KNX-DALI** e consente di far funzionare gli apparecchi di illuminazione di emergenza con gli altri dispositivi DALI per l'illuminazione semplificando le operazioni di cablaggio e la programmazione di tutto il sistema di illuminazione nonché la sua supervisione.



Gli elementi del sistema e la sua architettura.

Il sistema prevede un dispositivo master di controllo: SpaceLynk; che si interfaccia sia con l'UPS/Soccorsore per acquisire eventuali allarmi, sia con le lampade DALI, attraverso il Gateway KNX-DALI fino a un massimo di 7 gateway.

Nello specifico alla valle di essi possono essere collegati fino a 64 punti declinati in: apparecchi di illuminazione ordinaria, di illuminazione ordinaria/emergenza, di segnalazione di sicurezza.

Conformità normativa CEI-EN62034

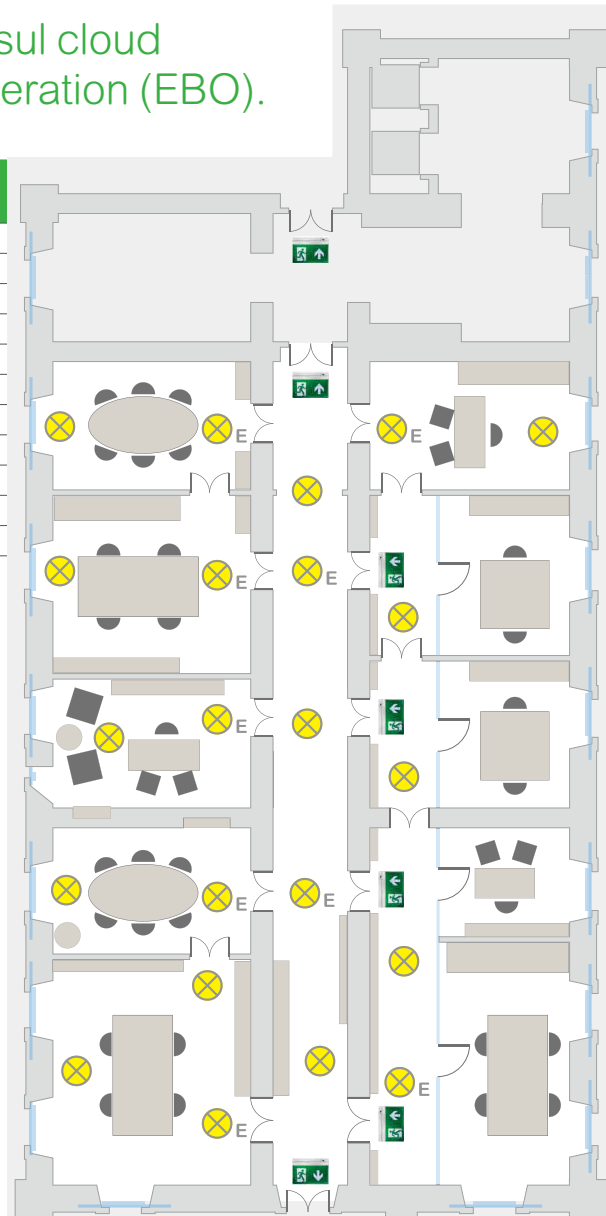
Questa soluzione risponde alle esigenze di espandibilità e flessibilità di configurazione con un indirizzamento personalizzato degli apparati e soddisfa i requisiti previsti dalla norma inerente ai sistemi di verifica automatica (ATS): CEI-EN62034.

Monitoraggio remoto basato sul cloud con EcoStruxure Building Operation (EBO).

Report test impianto illuminazione di emergenza	Info
Nome impianto	Impianto demo
IP Spacelynk	xxx xxx xxx
Brand	Schneider Electric
Ubicazione	Magazzino
Totale app. DALI in guasto	Nessuna
Data ora ultimo test funzionante	4/6/2020 22:42
Data ora ultimo test autonomia	5/6/2020 08:22
Totale app. DALI installati	X
Soccorritore	OK
Stato batterie Soccorritore	NOT OK
Rinviato ultimo test	OK



Exiway Power 3:3



● Illum. DALI ordinaria

●^E Illum. DALI di emergenza

■ EXW Smartexit 230 DALI

Gli eventuali allarmi vengono rappresentati in un ambiente grafico che integra l'illuminazione di emergenza nel sistema di supervisione BMS-Building Management System.

L'interfaccia grafica consente di gestire l'impianto da remoto, di visualizzare gli apparecchi su una mappa grafica e metterne in evidenza eventuali anomalie, di monitorare lo stato del Soccorritore integrando tutti gli elementi in un unico sistema di supervisione.

Per mezzo delle pagine grafiche l'operatore controllerà, regolerà e terrà sotto controllo l'intero edificio e avrà modo di richiedere la stampa del report dello stato del sistema e di allegarlo al Registro dei controlli periodici come richiesto da normativa.

Questa soluzione è oggi disponibile per i soli modelli trifase Exiway Power 3:3.

Codici prodotto

Il Soccorritore Exiway Power 3:3 e la nuova lampada di segnalazione Exiway Smartexit 230V DALI si integrano con gli altri dispositivi DALI per una supervisione integrata dell'impianto in conformità alla norma CEI EN 62034.

Exiway Power 3:3


Exiway Power Trifase	OVA23330	OVA23331	OVA23332	OVA23333	OVA23334
Ingresso					
Tensione d'ingresso	Configurabile 380/400/415 (Intervallo 304-477)				
Frequenza d'ingresso	45 – 65 Hz				
Fattore di potenza in ingresso	>0,99				
Distorsione armonica totale della corrente d'ingresso (THDI)	< 3%		<4%		
Uscita					
Funzionamento	ON LINE doppia conversione				
Forma d'onda	Sinusoidale				
Tensione nominale di uscita	Configurabile per tensioni di uscita nominali a 380, 400, 415V				
Frequenza in uscita	50/60 Hz				
Distorsione armonica totale della tensione d'uscita (THD)	< 3% con carico lineare < 5,5% con carico non lineare				
Tempo d'intervento	zero				
Sovraccarico rispetto alla Potenza Attiva richiesto da EN50171 (kW)	7,4	12	17,8	25,2	36
Potenza Attiva (W) per autonomia 1 ora	6200	10000	14800	21000	30000
Potenza (W) per autonomia 2 ore	3800	6200	8800	12500	18300
Sovraccarico delle uscite in emergenza	Fino al 120% della potenza attiva: spegnimento ad esaurimento capacità batterie. CC: spegnimento entro 200ms				
Tempo di ricarica batterie	12 ore				
Massimo rumore udibile a 1 m dall'unità	<60dB			<63dB	
Grado di protezione	IP20				
Peso netto kg (Elettronica + batterie)	50 + 588 kg	50 + 788 kg	75 + 1048 kg	77 + 1347 kg	86 + 1784 kg
Normative di riferimento	CEI EN 50171	CEI EN62040-1	CEI EN62040-2	CEI EN62040-3	CEI EN62040-4

Garanzia 12 mesi:

In deroga alle nostre condizioni standard di garanzia menzionate nelle condizioni generali di vendita della Schneider Electric S.p.A., la durata della Garanzia per la famiglia di prodotto Exiway Power 3:3 è stabilita in 12 mesi a partire dalla data di consegna effettiva della Fornitura all'Acquirente ed in ogni caso non oltre 12 mesi + 6 mesi dalla data della loro fabbricazione.

N.B. La scheda contatti AP9613 e scheda rete E3SOPT001 per il collegamento con spaceLynk sono da ordinare a parte.

Exiway Smartexit DALI

230V-DALI	IP	Distanza di visibilità (m)	Descrizione	Codice
	IP40	26	Exiway Smartexit 26m 230V DALI	OVA48850
	IP40	32	Exiway Smartexit 32m 230V DALI	OVA48851

Codici prodotto

Exiway Power monofase

Si ricorda che la gamma soccorritori è disponibile anche in versione monofase.

Exiway Power monofase	OVA23030	OVA23031	OVA23132	OVA23133	OVA23134
Ingresso					
Tensione d'ingresso	230 V (monofase)			230 V (monofase) 400 V (trifase +N)	
Frequenza	45 – 65 Hz (rilevamento automatico)				
Connessioni d'ingresso	IEC 320 C14	IEC 320 C20	Morsettiere a 3 conduttori (monofase) o 5 conduttori (trifase)		
Distorsione armonica totale della corrente d'ingresso (THDI)	< 6% al 100% del carico nominale		< 8% al 100% del carico nominale		< 6% al 100% del carico nominale
Uscita					
Funzionamento	ON LINE doppia conversione				
Forma d'onda	Sinusoidale				
Tensione nominale di uscita	Configurabile per tensioni di 220, 230 o 240 V				
Frequenza in uscita	50/60 Hz \pm 0,1 \div 3 Hz, regolabile da utente				
Connessioni di uscita	IEC 320 C13		Morsettiere a 3 conduttori (L N + G)		
Distorsione armonica totale della tensione d'uscita (THD)	< 3%				
Tempo d'intervento	zero				
Potenza Max secondo CEI EN 50171 (W)	720	1200	2100	3600	5600
Potenza Attiva (W) per autonomia 1 ora	600	1000	1750	3000	4700
Potenza (W) per autonomia 2 ore	375	550	950	1650	2500
Sovraccarico delle uscite in emergenza	Fino al 120% della Potenza Attiva: spegnimento ad esaurimento capacità batterie. CC: spegnimento entro 1"				
Fattore di cresta sulla corrente d'uscita	3:1				
Tempo di ricarica batterie	12 ore				
Livello di rumore ad 1 metro	50 dB		55 dB		
Grado di protezione	IP20				
Peso netto kg (Elettronica + batterie)	23 + 30	23 + 60	55 + 91	55 + 182	111 + 273
Normative di riferimento	CEI EN 62040-1; CEI EN 62040-2; CEI EN 50171				

N.B. La scheda contatti AP9613 è da ordinare a parte.

La scheda rete AP9631 è compresa solo per i modelli OVA23132, OVA23133, OVA23134; per gli altri è da ordinare a parte (OVA23030 e OVA23031).

L'organizzazione commerciale Schneider Electric

Aree

Nord Ovest

- Piemonte
(escluse Novara e Verbania)
- Valle d'Aosta
- Liguria (esclusa La Spezia)
- Sardegna

Lombardia Ovest

- Milano, Varese, Como
- Lecco, Sondrio, Novara
- Verbania, Pavia, Lodi

Lombardia Est

- Bergamo, Brescia, Mantova
- Cremona, Piacenza

Nord Est

- Veneto
- Friuli Venezia Giulia
- Trentino Alto Adige

Emilia Romagna - Marche (esclusa Piacenza)

Toscana - Umbria (inclusa La Spezia)

Centro

- Lazio
- Abruzzo
- Molise
- Basilicata (solo Matera)
- Puglia

Sud

- Calabria
- Campania
- Sicilia
- Basilicata (solo Potenza)

Sedi

Via Orbetello, 140
10148 TORINO
Tel. 0112281211
Fax 0112281311

Via Stephenson, 73
20157 MILANO
Tel. 0299260111
Fax 0299260325

Via Circonvallazione Est, 1
24040 STEZZANO (BG)
Tel. 0354152494
Fax 0354152932

Centro Direzionale Padova 1
Via Savelli, 120
35100 PADOVA
Tel. 0498062811
Fax 0498062850

Via del Lavoro, 47
40033 CASALECCHIO DI RENO (BO)
Tel. 051708111
Fax 051708222

Via Pratese, 167
50145 FIRENZE
Tel. 0553026711
Fax 0553026725

Via Vincenzo Lamaro, 13
00173 ROMA
Tel. 0672652711
Fax 0672652777

SP Circumv. Esterna di Napoli
80020 CASAVATORE (NA)
Tel. 0817360611
0817360601
Fax 0817360625

Via Trinacria, 7
95030 TREMESTIERI ETNEO (CT)
Tel. 0954037911
Fax 0954037925

Agenzie

Nord Ovest (escl. Sardegna)

R.E.P. S.r.l.
Via Ferroggio, 22
10151 TORINO
Tel. 0114531118
Fax 0114550014

Ramel Rappresentanze S.r.l.

Via Grandi, 26/28
20060 PESSANO CON BORNAGO (MI)
Tel. 0295740341
Fax 0295741022

Lombardia Est (esclusa PC)

R.E.L. S.n.c.
Via Pio La Torre, 4d
25030 RONCADELLE (BS)
Tel. 0302786614
Fax 0302582019

Trentino Alto Adige e Province di VR-VI-RO

FRANCHINI S.r.l.
Via Spagnole, 2/B
37015 DOMEGLIARA (VR)
Tel. 0456888691
Fax 0456860871

Emilia Romagna (inclusa PC)

Battaglioli S.r.l.
Via XXV Aprile, 6
40016 San Giorgio di Piano (BO)
Tel. 051860336
Fax 0516646402

2P ElettroRappresentanze S.n.c.

Via Ilio Barontini, 15/P
50018 SCANDICCI (FI)
Tel. 0557224231
Fax 0557227178

Abruzzo e Molise

CBR S.n.c.
Via Po, 58 - Sambuceto
66020 S. GIOVANNI
TEATINO (CH)
Tel. 0854460182
Fax 0854460107

Calabria

REA Rappresentanze S.r.l.
Via G. Ventra, 3
88040 PIANOPOLI (CZ)
Tel. 3299020547-3299020921
Fax 0354061434

Sardegna

LEAR di Aramu e Leinardi
Via Ferraris, sn
09092 ARBOREA (OR)
Tel. 0783800300
Fax 0783802035

Friuli Venezia Giulia e Province di TV-BL-PD-VE

Elettro Domus S.n.c.
Via L. Galvani, 6/C int. 9 e 14 - 2° piano
31027 SPRESIANO (TV)
Tel. 0422722905
Fax 0422887466

Marche

Feliziani Rappresentanze S.n.c.
Via A. Grandi, 31B
60020 ANCONA
Tel. 0712861269
Fax 0712862335

Schneider Electric S.p.A.

Sede Legale e Direzione Centrale
Via Circonvallazione Est, 1
24040 STEZZANO (BG)
www.se.com/it



Centro Supporto Cliente
Tel. 011 4073333



Centro Formazione Tecnica
email: it-formazione-tecnica@se.com

Life Is On

Schneider
Electric

In ragione dell'evoluzione delle Norme e dei materiali, le caratteristiche riportate nei testi e nelle illustrazioni del presente documento si potranno ritenere impegnative solo dopo conferma da parte di Schneider Electric.