



Cassette modulari in materiale isolante PLS



schneider-electric.com/it

Life Is On

Schneider
Electric

Cassette modulari in materiale isolante

Introduzione

> **Cassette PLS:** corpo in poliestere e coperchio trasparente in PC con cerniere e viti ad alette per l'apertura manuale.

PB502876-52



PB502791-61



Modulare

Le dimensioni delle superfici laterali (multipli di 9 cm) permettono di assemblare tra loro le cassette.

PB502791



Protezione

- IP65.
- Guarnizione tra corpo e coperchio.
- IK09.
- isolamento Classe II.

PB502876



Facile

Sporgenze con inserti, sul retro del corpo, per il fissaggio di piastre o supporti.

Questa gamma può essere configurata in base alle esigenze

Disponibilità di 4 diversi servizi:



Assemblaggio su ordinazione



Montaggio di accessori standard



Verniciatura



Lavorazione

Le soluzioni personalizzate "Configurata" o "Specifica" vengono elaborate a partire dall'offerta standard di contenitori universali. Le modifiche apportate a contenitori e accessori possono incidere sulla certificazione o sulle dichiarazioni di conformità per le gamme standard. Le certificazioni e le dichiarazioni di conformità necessarie per la soluzione devono essere definite nelle prime fasi del processo, nell'ambito delle specifiche.

Caratteristiche



Classe II



Caratteristiche	Cassetta completa	Cassette modulari isolanti con telaio di distribuzione modulare	Telaio distribuzione modulare
	<ul style="list-style-type: none"> ■ Cassette in materiale isolante che possono essere accoppiate su tutti i lati, permettendo la creazione di un'ampia serie di assemblaggi modulari. ■ I codici prodotto indicano le due dimensioni laterali in cm. ■ Cassette disponibili in 14 misure; dimensioni dei lati per multipli di 9 cm. ■ Corpo in poliestere rinforzato con fibra di vetro, sagomato mediante compressione a caldo, 9 misure. ■ Disponibilità di 3 tipi di coperchio a seconda delle misure: <ul style="list-style-type: none"> □ coperchio standard, in policarbonato trasparente con guarnizione in neoprene, 45 mm o 95 mm di altezza (indice finale A) a seconda delle misure, □ coperchio in policarbonato opaco (indice C), con guarnizione in neoprene, 45 mm o 95 mm di altezza (indice finale A) a seconda delle misure, □ coperchio in poliestere rinforzato con fibra di vetro (indice P) con guarnizione PUR, 45 mm di altezza. ■ La cassetta completa include corpo, coperchio, viti di bloccaggio e dispositivo di tenuta. ■ Corpi (prefisso F) e coperchi (prefisso T) sono forniti separatamente con codici standard. I coperchi separati sono forniti senza viti di bloccaggio o accessori di tenuta. ■ I contenitori PLS con coperchio trasparente sono disponibili anche in lotti; il codice si riferisce al lotto completo. ■ Resistenza eccellente alla corrosione; in grado di resistere alla maggior parte degli agenti chimici. ■ Isolamento totale per creare assemblaggi di classe II. ■ Serratura standard con viti scanalate all'esterno del volume delle cassette. Fornitura con sistema di tenuta. ■ Montaggio a parete con 4 staffe, da ordinare separatamente. ■ Temperatura di servizio: -30 ... +70°C. ■ Sporgenze con inserti M6 per il fissaggio della piastra di fondo. ■ Senza alogeni e conformità alla direttiva RoHS. 	<p>Cassette PLS, corpo in poliestere e coperchio trasparente in PC con cerniere e viti ad alette per l'apertura manuale.</p> <p>Telaio modulare DLS integrato, costituito da un pannello di protezione isolante, colore RAL 7011, guide DIN da 35 mm e barretta di collegamento neutro/terra 2 x 16 + 5 x 6 mm².</p> <ul style="list-style-type: none"> ■ Apertura per ingresso cavi con piastra di bloccaggio, cod. NSYTL27270G. ■ Installazione a doppio isolamento. ■ Cerniere esterne in plastica che consentono l'apertura a 180°. ■ Tappi di chiusura rimovibili da 36 mm (2 moduli): 1 per fila nell'offerta standard. 	<p>Telaio modulare DLS integrato, costituito da un pannello di protezione isolante, colore RAL 7011, guide DIN da 35 mm e barretta di collegamento neutro/terra 2 x 16 + 5 x 6 mm².</p>
Colore	Grigio RAL 7035 (corpo e coperchio opachi)	-	-
Grado di protezione	IP65	-	-
Grado di protezione meccanica	IK09	-	-
Certificazioni	<ul style="list-style-type: none"> ■ Certificazione secondo norma CEI 62208 che garantisce IP, IK, resistenza a calore e fuoco (autoestinguente), isolamento a 5000 V e carico della piastra di fondo, 100 kg/m² ■ UL508A** CAN/CSA-C22.2 - Type 1, 2, 3, 3R, 3S, 4, 4X, 12 e 13 	-	-
Installazione	Installazione all'esterno: conformemente a CEI 62208 per quanto riguarda le prove di resistenza alla radiazione ultravioletta (UV) e di resistenza alla corrosione. È sempre consigliabile installare un tettuccio per evitare il ristagno d'acqua sulla parte superiore del contenitore	-	-
Opzioni	-	Le cassette possono essere dotate di serratura a doppia barra e maniglia cod. NSYCL27M , oppure di serratura con chiave cod. NSYCL27L405 , su richiesta specifica	-
Fornitura	-	Il telaio modulare può essere ordinato separatamente	-

** NSYPLS, NSYPLSP e NSYPLSC seguiti da suffissi.

Cassette modulari in materiale isolante

Guida alla scelta



Dimensioni (mm)			Cassetta completa			Cassette complete in lotti	
Altezza	Larghezza	Profondità	Coperchio trasparente	Coperchio opaco	Coperchio in poliestere	Coperchio trasparente	Quantità per lotto
180	270	180	NSYPLS1827G	NSYPLSC1827G	NSYPLSP1827G	NSYPLS1827LG	56
270	270	180	NSYPLS2727G	NSYPLSC2727G	NSYPLSP2727G	NSYPLS2727LG	56
		230	NSYPLS2727AG	NSYPLSC2727AG	-	NSYPLS2727ALG	56
	360	180	NSYPLS2736G	NSYPLSC2736G	NSYPLSP2736G	NSYPLS2736LG	56
		230	NSYPLS2736AG	NSYPLSC2736AG	-	NSYPLS2736ALG	56
540	270	180	NSYPLS2754G	NSYPLSC2754G	NSYPLSP2754G	NSYPLS2754LG	28
		230	NSYPLS2754AG	NSYPLSC2754AG	-	NSYPLS2754ALG	28
360	270	180	-	-	-	-	-
		360	NSYPLS3636G	NSYPLSC3636G	NSYPLSP3636G	NSYPLS3636LG	18
		540	NSYPLS3654G	NSYPLSC3654G	NSYPLSP3654G	NSYPLS3654LG	28
		230	NSYPLS3654AG	NSYPLSC3654AG	-	NSYPLS3654ALG	28
540	270	720	NSYPLS3672AG	NSYPLSC3672AG	-	NSYPLS3672ALG	27
		180	-	-	-	-	-
		540	NSYPLS5454G	NSYPLSC5454G	NSYPLSP5454G	NSYPLS5454LG	14
		230	NSYPLS5454AG	NSYPLSC5454AG	-	NSYPLS5454ALG	14
540	720	230	NSYPLS5472AG	NSYPLSC5472AG	-	NSYPLS5472ALG	14

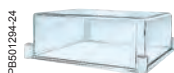
* Peso approssimativo.



Dimensioni (mm)			Posteriore	Coperchi bassi: 45 mm		
Altezza	Larghezza	Profondità	135 mm	Trasparente	Opaco	Poliestere
180	270	180	NSYFPLS1827G	NSYTPLS1827	NSYTPLSC1827G	NSYTPLSP1827G
270	270	180	NSYFPLS2727G	NSYTPLS2727	NSYTPLSC2727G	NSYTPLSP2727G
		230	NSYFPLS2727G	-	-	-
	360	180	NSYFPLS2736G	NSYTPLS2736	NSYTPLSC2736G	NSYTPLSP2736G
		230	NSYFPLS2736G	-	-	-
540	270	180	NSYFPLS2754G	NSYTPLS2754	NSYTPLSC2754G	NSYTPLSP2754G
		230	NSYFPLS2754G	-	-	-
360	360	180	NSYFPLS3636G	NSYTPLS3636	NSYTPLSC3636G	NSYTPLSP3636G
		540	NSYFPLS3654G	NSYTPLS3654	NSYTPLSC3654G	NSYTPLSP3654G
	720	230	NSYFPLS3654G	-	-	-
		230	NSYFPLS3672G	-	-	-
540	540	180	NSYFPLS5454G	NSYTPLS5454	NSYTPLSC5454G	NSYTPLSP5454G
		230	NSYFPLS5454G	-	-	-
		720	NSYFPLS5472G	-	-	-



Cassette modulari isolanti con telaio di distribuzione modulare					Telaio distribuzione modulare
N. di moduli da 18 mm	N. di file	Peso* (kg)	Codici	Codici	
12	1	1,7	NSYPLS1827DLS12G	NSYDLS12	
24	2	2,5	NSYPLS2727DLS24G	NSYDLS24	
-	-	-	-	-	
-	-	-	-	-	
-	-	-	-	-	
-	-	-	-	-	
24	2	2,7	NSYPLS3627DLS24G	NSYDLS242	
36	3	2,8	NSYPLS3627DLS36G	NSYDLS36	
-	-	-	-	-	
-	-	-	-	-	
-	-	-	-	-	
48	4	3,8	NSYPLS5427DLS48G	NSYDLS48	
-	-	-	-	-	
-	-	-	-	-	
-	-	-	-	-	



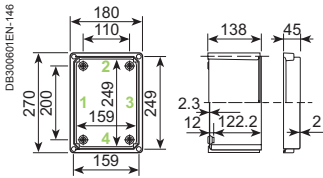
Coperchi alti: 95 mm		Piastrine di fondo in metallo		Piastrine di fondo isolanti	
Trasparente	Opaco	Piena	Telequick	Poliestere	Bachelite
-	-	NSYPMM1827	NSYPMR1827	NSYPMA1827G	NSYPMB1827
-	-	NSYPMM2727	NSYPMR2727	NSYPMA2727G	NSYPMB2727
NSYTPLS2727A	NSYTPLSC2727AG	-	-	-	-
-	-	NSYPMM2736	NSYPMR2736	NSYPMA2736G	NSYPMB2736
NSYTPLS2736A	NSYTPLSC2736AG	-	-	-	-
-	-	NSYPMM2754	NSYPMR2754	NSYPMA2754G	NSYPMB2754
NSYTPLS2754A	NSYTPLSC2754AG	-	-	-	-
-	-	NSYPMM3636	-	NSYPMA3636G	NSYPMB3636
-	-	NSYPMM3654	NSYPMR3654	NSYPMA3654G	NSYPMB3654
NSYTPLS3654A	NSYTPLSC3654AG	-	-	-	-
NSYTPLS3672A	NSYTPLSC3672AG	NSYPMM3672	NSYPMR3672	NSYPMA3672G	NSYPMB3672
-	-	NSYPMM5454	NSYPMR5454	NSYPMA5454G	NSYPMB5454
NSYTPLS5454A	NSYTPLSC5454AG	-	-	-	-
NSYTPLS5472A	NSYTPLSC5472AG	NSYPMM5472	NSYPMR5472	NSYPMA5472G	NSYPMB5472

Cassette modulari in materiale isolante

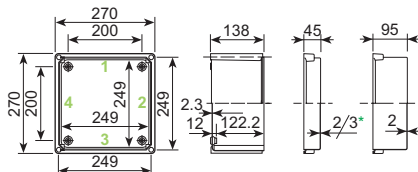
Dimensioni

Le superfici sono numerate per consentire l'identificazione delle parti da forare nell'offerta personalizzata.

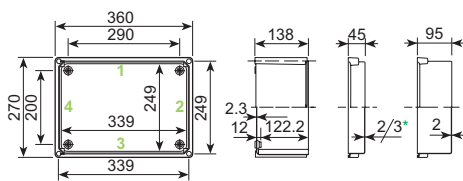
NSYPLS...1827G



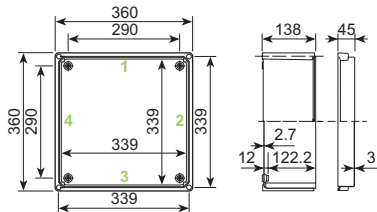
NSYPLS...2727G



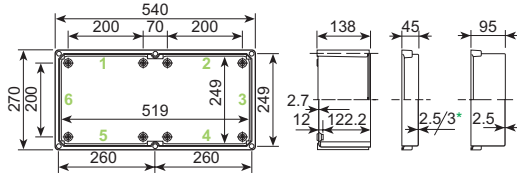
NSYPLS...2736



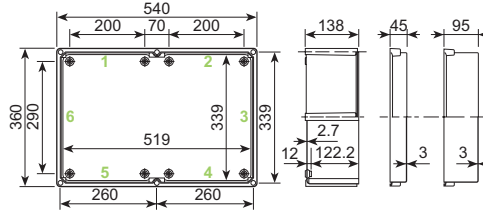
NSYPLS...3636G



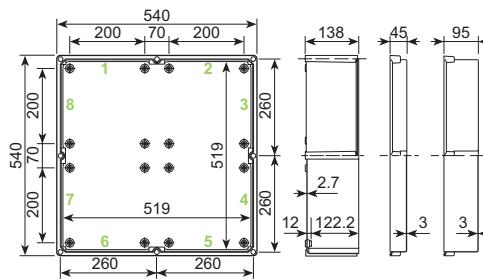
NSYPLS...2754G



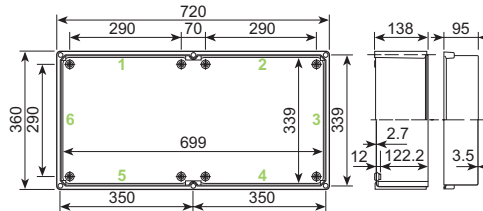
NSYPLS...3654G



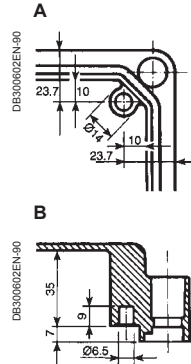
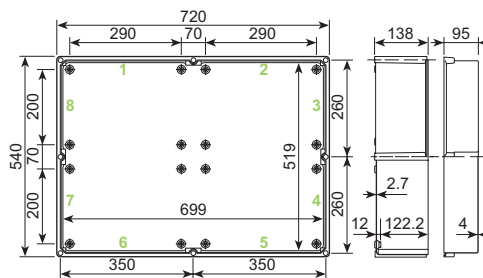
NSYPLS...5454G



NSYPLS...3672G



NSYPLS...5472G

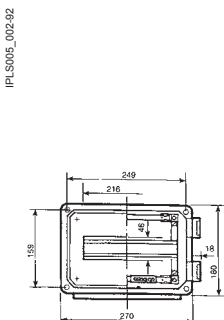


A - B: vista interna degli angolari dei coperchi in poliestere con sporgenze per inserti cod. NSYTEX5 per viti M5.

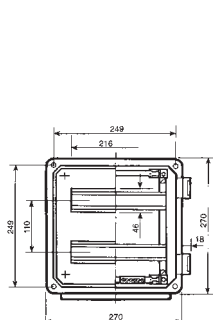
* Spessore di 30/10 mm per il coperchio in poliestere.

Cassette modulari in materiali isolanti con telaio di distribuzione modulare

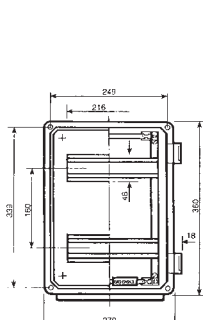
NSYPLS1827DLS12G



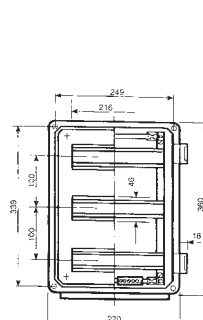
NSYPLS2727DLS24G



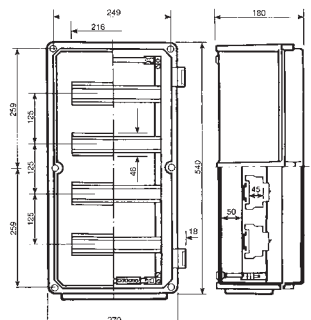
NSYPLS3627DLS24G



NSYPLS3627DLS36G

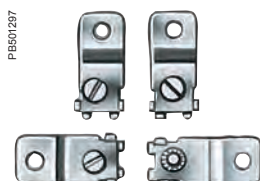


NSYPLS5427DLS48G



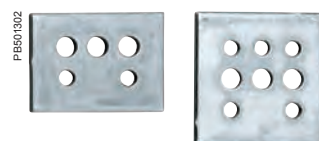
Accessori

Accessori di fissaggio



Caratteristiche	Staffe di fissaggio a parete		Dispositivo di fissaggio su palo		Maniglia di trasporto in plastica
Materiale	Acciaio zincato passivato	Acciaio inossidabile	-		Plastica
Fornitura	Set di 4 staffe ed elementi di fissaggio		Contiene tutti gli elementi necessari al montaggio su palo		-
	Codici		Per l'installazione su una superficie di dimensioni (mm)	Codici	Codice
	NSYPF27N	NSYPF27X	270	NSYFSP27270	NSYATM27
			360	NSYFSP27360	
			540	NSYFSP27540	

Accessori di accoppiamento



Caratteristiche	Cornici di accoppiamento			Piastrine laterali		Elemento di accoppiamento cassetta	
	Fare riferimento ai disegni dimensionali per identificare la cornice di accoppiamento necessaria. Considerare i lati e le superfici da unire.			-		Per l'accoppiamento di 2, 3 o 4 cassette, con montaggio a parete opzionale.	
Grado di protezione	<ul style="list-style-type: none"> ■ Cornice con apertura completa: IP65 ■ Cornice con apertura parziale: IP44 			IP65		-	
Fornitura	-			-		Da ordinare in multipli di 25	
	Codici					Per accoppiamento (2)	
Per superfici (mm)	Apertura (mm)	Cornice ad apertura completa	Cornice ad apertura parziale	Piastrine laterali (mm)		2 cassette	3 o 4 cassette
180	110	NSYUM27180	-	-	-	-	-
270	200	NSYUM27270	NSYUCC270 (1)	200	NSYTL27270G	-	-
360	290	NSYUM27360	NSYUCC360 (1)	290	NSYTL27360G	-	-
-	-	-	-	-	-	NSYPS2C27	NSYPS4C27

(1) Codici per unità. Ordinare per multipli di 10 unità (10, 20, 30, ecc.).
 (2) Vite M6 x 8 con testa cilindrica.

Cassette modulari in materiale isolante

Accessori

Accessori di blocco



Caratteristiche		Chiusure per cassette PLS	Serrature	Tenuta e apertura
Opzioni		-	Possibilità di installare una serratura laterale, sul lato opposto a quello delle cerniere	-
Fornitura		Set di 4, 6 o 8 viti. I codici includono anche 4 viti M6 per il fissaggio delle piastre di fondo e 2 accessori di tenuta in acciaio	-	-
Nome	Attrezzo	Codici		
Set di 4 viti scanalate (1)	Cacciavite piatto	NSYTC274	-	-
Set di 6 viti scanalate (1)	Cacciavite piatto	NSYTC276	-	-
Set di 8 viti scanalate (1)	Cacciavite piatto	NSYTC278	-	-
Set di 4 viti ad alette (2)	Manuale	NSYTCM274	-	-
Set di 6 viti ad alette (2)	Manuale	NSYTCM276	-	-
Set di 8 viti ad alette (2)	Manuale	NSYTCM278	-	-
Set di 4 viti triangolari	◉ NSYLT27	NSYTCT274	-	-
Set di 6 viti triangolari		NSYTCT276	-	-
Set di 8 viti triangolari		NSYTCT278	-	-
Serratura laterale a doppia barra e maniglia	NSYDBP	-	NSYCL27M	-
Serratura laterale con chiave 405		-	NSYCL27L405	-
Triangolo di tenuta rivestito in plastica (3)	-	-	-	NSYPPS27
Chiave triangolare per PLS	-	-	-	NSYLT27

(1) Incluso nei codici standard delle cassette **NSYPLS●●●**.

(2) Incluso nei codici standard delle cassette di distribuzione modulari **NSYPLS●●●DLS●●●**.

(3) Codici per unità. Ordinare per multipli di 10 unità (10, 20, 30, ecc.).

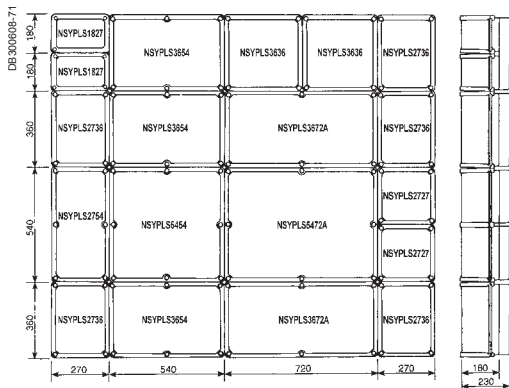
Altro



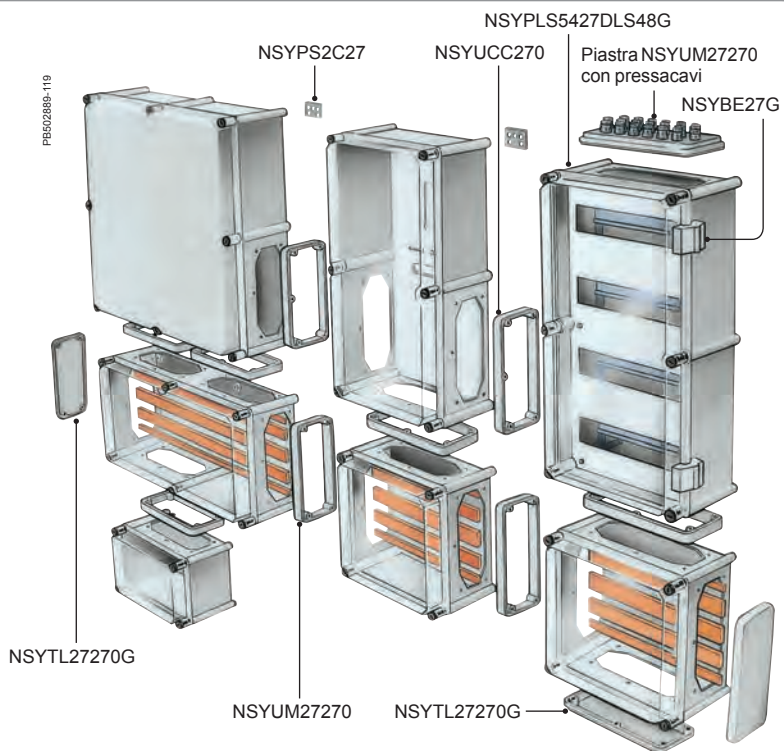
Caratteristiche	Cerniere	Isolatori per sbarre		
	<ul style="list-style-type: none"> ■ Cerniere esterne. ■ Per aprire la porta a 180°. 	<ul style="list-style-type: none"> ■ Cerniere interne. ■ Per aprire la porta a 180°. 	<ul style="list-style-type: none"> ■ Per 4 barre da 15 o 20 mm. ■ Utilizzo sul lato da 270 mm. 	<ul style="list-style-type: none"> ■ Per 1 barra da 15, 20 o 30 mm.
Materiale	Plastica	Ottone	-	-
Fornitura	Serie di 2 cerniere	Serie di 2 cerniere	-	Codici per unità. Ordinare per multipli di 5 unità (5, 10, 15, ecc.).
Codici	NSYBE27G	NSYBL27	NSYAE25	NSYAS25



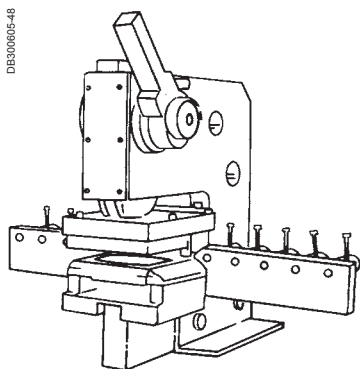
Esempi di assemblaggio



Tutte le cassette possono essere unite sulle superfici laterali, usando le cornici di accoppiamento **NSYUM...** o **NSYUCC...** e gli elementi di unione e fissaggio **NSYPS2C27** e **NSYPS4C27**.

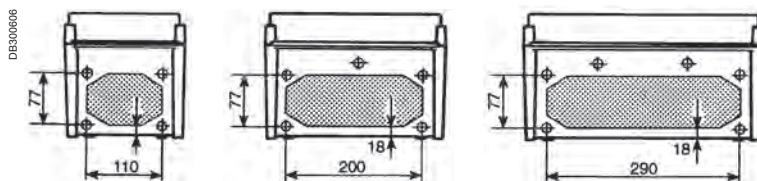


[!] Realizzazione fori



Sistema di foratura, cod. **NSYUCC27**.

■ Le operazioni di lavorazione sulle dimensioni di piastre o cornici laterali possono essere realizzate in fabbrica.



Le dimensioni riportate sono approssimative.
Modello per lavorare la cassetta fornito insieme al prodotto.

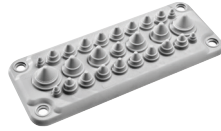
Cassette modulari in materiale isolante

Accessori universali

Organizzazione dei cavi

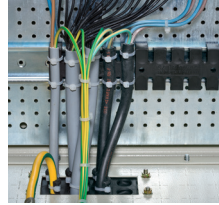
Gestione cavi

PB502492-29



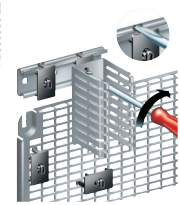
Supporto cavi

PB500986-40



Passaggio cavi

PB500959-22



Gestione termica

Riscaldamento

PB502050-29



Ventilazione

PB501044-26



Controllo temperatura

PB501163-19



Vedere il catalogo Contenitori Universali 2018 LEESCAB633DI

L'organizzazione commerciale Schneider Electric

Aree

Nord Ovest

- Piemonte (escluse Novara e Verbania)
- Valle d'Aosta
- Liguria (esclusa La Spezia)
- Sardegna

Lombardia Ovest

- Milano, Varese, Como
- Lecco, Sondrio, Novara
- Verbania, Pavia, Lodi

Lombardia Est

- Bergamo, Brescia, Mantova
- Cremona, Piacenza

Nord Est

- Veneto
- Friuli Venezia Giulia
- Trentino Alto Adige

Emilia Romagna - Marche (esclusa Piacenza)

Toscana - Umbria (inclusa La Spezia)

Centro

- Lazio
- Abruzzo
- Molise
- Basilicata (solo Matera)
- Puglia

Sud

- Calabria
- Campania
- Sicilia
- Basilicata (solo Potenza)

Sedi

Via Orbetello, 140
10148 TORINO
Tel. 0112281211 - Fax 0112281311

Via Stephenson, 73
20157 MILANO
Tel. 0299260111 - Fax 0299260325

Via Circonvallazione Est, 1
24040 STEZZANO (BG)
Tel. 0354152494 - Fax 0354152932

Centro Direzionale Padova 1
Via Savelli, 120
35100 PADOVA
Tel. 0498062811 - Fax 0498062850

Via G. di Vittorio, 21
40013 CASTEL MAGGIORE (BO)
Tel. 051708111 - Fax 051708222

Via Pratese, 167
50145 FIRENZE
Tel. 0553026711 - Fax 0553026725

Via Vincenzo Lamaro, 13
00173 ROMA
Tel. 0672652711 - Fax 0672652777

SP Circumvallazione Esterna di Napoli
80020 CASAVATORE (NA)
Tel. 0817360611 - 0817360601 - Fax 0817360625

Uffici

Centro Val Lerone
Via Val Lerone, 21/68
16011 ARENZANO (GE)
Tel. 0109135469 - Fax 0109113288

Via Gagarin, 208
61100 PESARO
Tel. 0721425411 - Fax 0721425425

Via delle Industrie, 29
06083 BASTIA UMBRA (PG)
Tel. 0758002105 - Fax 0758001603

S.P. 231 Km 1+890
70026 MODUGNO (BA)
Tel. 0805360411 - Fax 0805360425

Via Trinacria, 7
95030 TREMESTIERI ETNEO (CT)
Tel. 0954037911 - Fax 0954037925

Schneider Electric S.p.A.

Sede Legale e Direzione Centrale
Via Circonvallazione Est, 1
24040 STEZZANO (BG)
www.schneider-electric.com



Centro Supporto Cliente
Tel. 011 4073333

Life Is On

Schneider
Electric

In ragione dell'evoluzione delle Norme e dei materiali, le caratteristiche riportate nei testi e nelle illustrazioni del presente documento si potranno ritenere impegnative solo dopo conferma da parte di Schneider Electric.