



Easy Series Automatyka i sterowanie Katalog

Wszystko, czego potrzebujesz, aby panele sterowania
były dopasowane do Twoich potrzeb

www.se.com

Life Is On

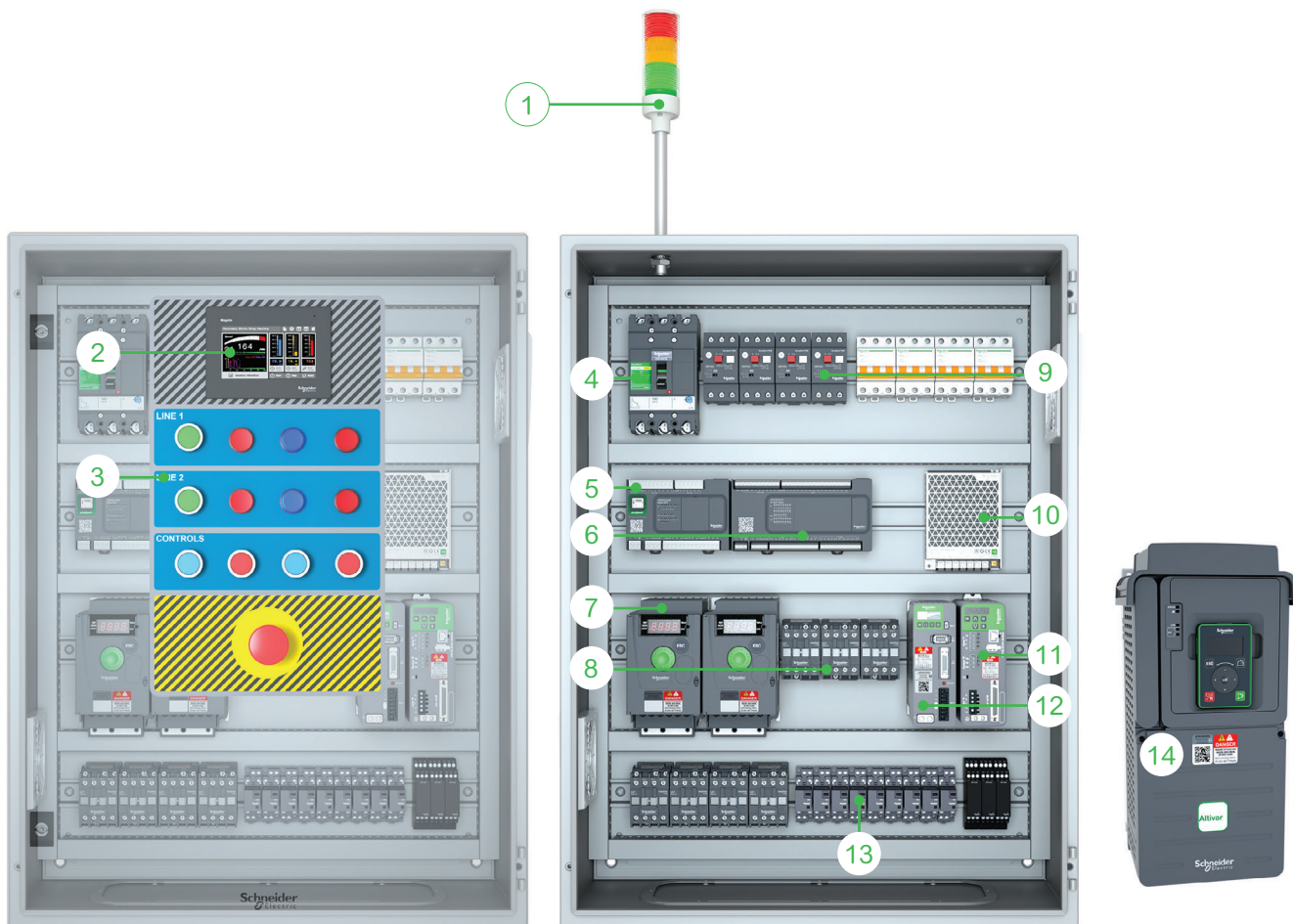
Schneider
Electric



Wybrane elementy sterowania i sygnalizacji

W tym katalogu znajdziesz wszystkie komponenty, których potrzebujesz, aby przygotować panele sterowania oraz maszyny przemysłowe nastawione na wysoką wydajność.

Katalog pomoże Ci w szybszym doborze sprzętu i zwiększy wydajność Twojej działalności w zakresie automatyki przemysłowej.



- | | | | |
|---|--|----|--|
| 1 | Kolumny świetlne Easy Harmony XVG | 8 | Styczniki EasyPact TVS |
| 2 | Panele dotykowe Easy Harmony ET6 | 9 | Wyłączniki silnikowe EasyPact TVS |
| 3 | Personalizowane panele legend Harmony | 10 | Zasilacze Easy Modicon ABL2 |
| 4 | EasyPact CVS Ochrona systemu dystrybucji | 11 | Easy Lexium 26 Servo |
| 5 | Sterownik logiczny Easy Modicon M200 | 12 | Easy Lexium 16 Servo |
| 6 | Sterownik logiczny Easy Modicon M100 | 13 | Przełączniki Elektromechaniczne Easy Harmony RXM |
| 7 | Napędy serii Easy Altivar ATV 310 | 14 | Napędy serii Easy Altivar ATV 610 |

Spraw, aby Twoja codzienna praca była przyjemniejsza

Jako konstruktor maszyn lub producent paneli, potrzebujesz niezawodnego dostawcę produktów, aby dostarczyć na czas sprzęt i usługi o wysokiej wydajności.

Pracując z firmą Schneider, masz to zapewnione.

Przekonajcie się sami!

Licz na niezawodnego partnera dla Twojego biznesu

Ze Schneider Electric, światowym liderem w dziedzinie automatyki i sterowania, otrzymujesz niezawodne, solidne i niedrogie produkty dla siebie i swoich klientów.

Nasza globalna sieć lokalnych dystrybutorów zapewnia wysoką dostępność produktów i szybkie terminy dostaw. Dzięki temu możesz z łatwością dotrzymać wyznaczonych terminów.



Kiedy wystarczająco jest w sam raz!

Zaoszczędź czas przy wyborze komponentów dzięki temu katalogowi zasadniczych elementów automatyki i sterowania. Skorzystaj z naszych poręcznych selektorów i konfiguratorów online, aby łatwo znaleźć najlepsze rozwiązanie dla konkretnego zastosowania i wszystkie potrzebne informacje techniczne.

Nasze narzędzia pomagają konstruktorom maszyn i producentom paneli w zwiększeniu efektywności ich codziennej pracy i szybszym budowaniu dopasowanych do potrzeb urządzeń o wysokiej wydajności.

Wykorzystaj możliwości uczenia się

Uzyskaj dostęp do naszych różnorodnych zasobów edukacyjnych, dostarczających praktycznej wiedzy i wskazówek, i otwórz nowe możliwości dla swojego biznesu.

Zapoznaj się z podręcznikami, samouczkami, filmami "jak to zrobić" i kursami online, które poszerzą Twoje umiejętności i sprawią, że codzienna praca stanie się szybsza i prostsza.

- 1 Przejdź do selektorów i konfiguratorów produktów
- 2 Pobierz katalog cyfrowy
- 3 Poznaj nasze zasoby edukacyjne





Otrzymuj wszystkie produkty, których potrzebujesz od wybranego dystrybutora

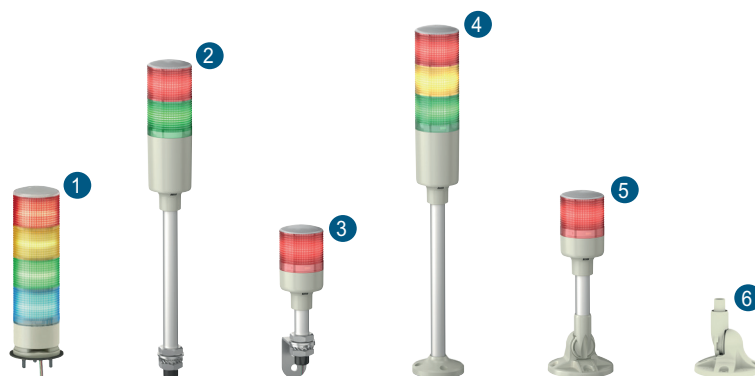
Zakres

01	Kolumny sygnalizacyjne Easy Harmony	6
02	Panel dotykowy Easy Harmony ET6	8
03	Easy Altivar przemienniki częstotliwości	12
04	Przełączniki elektromechaniczne Easy Harmony	20
05	Zasilacze Easy Modicon ABL2	22
06	Easy Lexium motion control	24
07	Sterowniki PLC Easy Modicon	34



01. Kolumny sygnalizacyjne Easy Harmony

Easy Harmony XVG Ø 60 kolumny sygnalizacyjne monolityczne



1 Z mocowaniem do podstawy

Źródło światła		Światło ciągłe ze zintegrowaną diodą LED					
Kolory (1)		● Czerwony, ● Zielony		● Czerwony, ● Pomarańczowy, ● Zielony		● Czerwony, ● Pomarańczowy, ● Zielony, ● Niebieski	
Napięcie		24 VAC/VDC	220~240VAC	24 VAC/VDC	220~240VAC	24 VAC/VDC	
Nr kat.	Bez brzęczyka, IP 53	XVGB2W	XVGM2W	XVGB3W	XVGM3W	XVGB4W	
	Z brzęczykiem, IP 42	XVGB2SW	XVGM2SW	XVGB3SW	XVGM3SW	XVGB4SW	

2 Z bezpośrednim mocowaniem na rurze aluminiowej

Źródło światła		Światło ciągłe ze zintegrowaną diodą LED					
Kolory (1)		● Czerwony, ● Zielony		● Czerwony, ● Pomarańczowy, ● Zielony		● Czerwony, ● Pomarańczowy, ● Zielony, ● Niebieski	
Napięcie		24 VAC/VDC	220~240VAC	24 VAC/VDC	220~240VAC	24 VAC/VDC	
Nr kat.	Bez brzęczyka, IP 23	XVGB2T	XVGM2T	XVGB3T	XVGM3T	-	
	Z brzęczykiem, IP 23	XVGB2ST	XVGM2ST	XVGB3ST	XVGM3ST	XVGB4ST	

3 Z aluminiowym mocowaniem na rurze i wspornikiem L

Źródło światła		Światło ciągłe ze zintegrowaną diodą LED					
Kolory (1)		● Czerwony		● Czerwony, ● Zielony		● Czerwony, ● Pomarańczowy, ● Zielony, ● Niebieski	
Napięcie		24 VAC/VDC	220~240VAC	24 VAC/VDC	220~240VAC	24 VAC/VDC	220~240VAC
Nr kat.	Migające światło z brzęczykiem	XVGB1SFA	XVGM1SFA	-	-	-	-
	Bez brzęczyka, IP 23	XVGB1A	XVGM1A	XVGB2	XVGM2	XVGB3	XVGM3
	Z brzęczykiem, IP 23	XVGB1SA	XVGM1SA	XVGB2S	XVGM2S	XVGB3S	XVGM3S

4 Z aluminiową rurą montażową i płytą mocującą

Źródło światła		Światło ciągłe ze zintegrowaną diodą LED					
Kolory (1)		● Czerwony, ● Zielony		● Czerwony, ● Pomarańczowy, ● Zielony		● Czerwony, ● Pomarańczowy, ● Zielony, ● Niebieski	
Napięcie		24 VAC/VDC	220~240VAC	24 VAC/VDC	220~240VAC	24 VAC/VDC	
Nr kat.	Bez brzęczyka, IP 53	XVGB2H	XVGM3ST	XVGB3H	XVGM3H	XVGB4H	
	Z brzęczykiem, IP 42	XVGB2SH	XVGM2SH	XVGB3SH	XVGM3SH	XVGB4SH	

5 Z aluminiowym mocowaniem na rurze i składanym wspornikiem

Źródło światła		Dioda LED dla światła stałego					
Kolory (1)		● Czerwony		● Czerwony, ● Zielony		● Czerwony, ● Pomarańczowy, ● Zielony, ● Niebieski	
Napięcie		24 VAC/VDC	220~240VAC	24 VAC/VDC	220~240VAC	24 VAC/VDC	220~240VAC
Nr kat.	Migające światło z brzęczykiem	XVGB1SM-FA	XVGM1SM-FA	-	-	-	-
	Bez brzęczyka, IP 53	XVGB1MA	XVGM1MA	XVGB2M	XVGM2M	XVGB3M	XVGM3M
	Z brzęczykiem, IP 42	XVGB1SMA	XVGM1SMA	XVGB2SM	XVGM2SM	XVGB3SM	XVGM3SM

6 Akcesoria (do dołączenia)

Kolory	● Biały	
Typ elementu	Składany wspornik montażowy do montażu na rurze nośnej	Wspornik do mocowania na ścianie
Numer katalogowy	XVGZ02 (2)	XVMZ02W (3)

(1) Kolory są wymienione w tej samej kolejności, co kolejność montażu podświetlanych jednostek (od góry do dołu).

(2) Kompatybilne z XVGB●H, XVGB●SH, XVGB●M●, XVGB●SM●, XVGM●H, XVGM●SH, XVGM●M●, XVGM●SM.

(3) Kompatybilne z XVGB●T, XVGB●ST, XVGM●T, XVGM●ST.

Uwaga: Komercyjne referencje kończące się na „A” mają krótszą długość tyczki.



02. Panel dotykowy Easy Harmony ET6

Easy Harmony ET6 Essential Panele z ekranem dotykowym



Easy Harmony ET6 SIO modele o stopniu ochrony IP65

Rozmiar ekranu	7" ¹	10.1" ²
Rozdzielczość ekranu (piksele)	800 x 480 WVGA	1024 x 600 WSVGA
Ekran dotykowy lub klawiatura	Ekran dotykowy	
Software	Vijeo Designer Basic V1.2 lub nowsza	
Pojemność pamięci	Pamięć danych użytkownika	256 MB (do przechowywania danych systemowych, danych ekranu i danych logowania)
	Pamięć zapasowa	128 KB
	Lokalne przechowywanie danych logowania	max. 32MB
Komunikacja	Szeregowa	9-pinowe męskie SUB-D, RS-232C (COM1) + 9-pinowe męskie SUB-D, RS-422/RS485 (COM2)
	Połączenie USB	1 micro-B złącze
Temperatura pracy	0...50 °C	
Certyfikaty przemysłowe	CE, UL/cUL 61010-2-201, KC, EAC, UKCA, RCM, European RoHS/China RoHS, REACH, WEEE	
Wycięcie (mm)	190 x 135	255 x 185
Wymiary (mm)	205.5 x 150.5 x 45	270.5 x 200.5 x 47
Numer katalogowy	HMIET6401	HMIET6501



Easy Harmony ET6 ETH modele o stopniu ochrony IP65

Rozmiar ekranu	7" ³	10.1" ⁴	12.1" ⁵	15.6" ⁶
Rozdzielczość ekranu (piksele)	800 x 480 WVGA	1024 x 600 WSVGA	1280 x 800 WXGA	1366 x 768 FWXGA
Ekran dotykowy lub klawiatura	Ekran dotykowy			
Software	Vijeo Designer Basic V1.2 lub nowsza			
Pojemność pamięci	Pamięć danych użytkownika			
	256 MB (do przechowywania danych systemowych, danych ekranu i danych logowania)			
	Pamięć zapasowa			
		128 KB		
		Lokalne przechowywanie danych logowania		
		max. 32MB		
Komunikacja	Ethernet port	Ethernet 10/100BASE-TX		
	Szeregowa	9-pinowe męskie SUB-D, RS-232C (COM1) + 9-pinowe męskie SUB-D, RS-422/RS485 (COM2)		
	Połączenie USB	1 złącze typu A + 1 złącze micro-B		
Temperatura pracy	0...50 °C			
Certyfikaty przemysłowe	CE, UL/cUL 61010-2-201, KC, EAC, UKCA, RCM, European RoHS, China RoHS, REACH, WEEE			
Wycięcie (mm)	190 x 135	255 x 185	295 x 217	394 x 250
Wymiary (mm)	205.5 x 150.5 x 45	270.5 x 200.5 x 47	310.5 x 232.5 x 50	412 x 268 x 50
Numer katalogowy	HMIET6400	HMIET6500	HMIET6600	HMIET6700

Easy Harmony ET6 - Oprogramowanie i akcesoria



Vijeo Designer Basic, oprogramowanie do paneli Easy Harmony ET6

Zgodność	Wszystkie panele Easy Harmony ET6 (wymagana wersja V1.2 lub nowsza)
Rodzaj licencji Vijeo Designer	Licencja pojedyncza
Liczba stacji	1
Rodzaj wsparcia	DVD
Czas trwania licencji	Nieograniczona
Referencja	Aby pobrać to oprogramowanie, odwiedź stronę internetową Schneider Electric, Vijeo Designer Basic

2



Części zamienne

Opis	Złącze zasilania (5 sztuk/zestaw)
Zgodność	Wszystkie Easy Harmony ET6
Numer katalogowy	HMIZGPWS1



Akcesoria przyłączeniowe

Typ połączenia	1 złącze USB micro-B (męskie) + 1 złącze USB micro-B (żeńskie) ¹	1 złącze USB typu A (męskie) + 1 złącze USB typu A (żeńskie) ²
Opis	Kabel przedłużający, który dołącza interfejs USB (micro-B) do panelu przedniego szafy	Kabel przedłużający, który mocuje interfejs USB (typ A) do przedniego panelu obudowy
Długość kabla (m)	1	1.8
Numer katalogowy	HMIZSUSBB2	XBTZGUSB



Kable do łączenia paneli Easy Harmony ET6 z produktami Schneider Electric

Kompatybilne z	Modicon M221, M241, M251, M262, M340, M218, M238, M258	TeSys U/T starters, Altivar drives, Altistart starters, Lexium motion control, Preventa XPS MC
Typ połączenia	1 złącze męskie RJ45 + 1 złącze żeńskie 9-pinowe Sub-D	1 złącze męskie RJ45 + 1 złącze żeńskie 9-cio pinowe Sub-D
Interfejs	RS 485	
Protokół komunikacyjny	-	Modbus
Zgodność	Wszystkie panele Easy Harmony GXU	
Długość kabla (m)	2.5	
Numer katalogowy	XBTZ9008	XBTZ9008

Easy Harmony ET6 - Akcesoria



Kable do sterowników PLC innych producentów

Sterowniki PLC innych producentów	Konfigurowalne przewody
Zgodność	Wszystkie modele Easy Harmony ET6
Kabel przyłączeniowy	RS 422
Typ połączenia	9-pinowe SUB-D/wolne końce ¹
Interfejs	RS 422
Długość kabla (m)	5
Numer katalogowy	XBTZG9722

(1) Niestandardowy kabel ze złączem Siemens PB 6ES7972-0Bx12-0XA0.

Podłączenie paneli Easy Harmony ET6 za pomocą łącza szeregowego Modbus

Opis	Modbus serial link	Złącze zasilacza
Zgodność	Wszystkie modele Easy Harmony ET6	
Jednostki tap-off	8-portowy rozdzielacz Modbus LU9GC32 - połączenie porttap TWDXCAISO i TWDXCAT3RJ	
Protokół komunikacyjny	Modbus	
Typ połączenia	1 złącze męskie RJ45/9-pin SUB-D ²	
Interfejs	RS 485	
Długość kabla (m)	2.5	
Numer katalogowy	XBTZ9008	

2

A man and a woman are standing in a control room, looking at a tablet. The man is pointing at the screen while the woman looks on. They are positioned in front of a large rack of electrical equipment, including circuit breakers and control panels. The equipment is organized into several shelves, with various components and cables visible. The man is wearing a blue and white checkered shirt, and the woman is wearing a black jacket and glasses. The overall scene suggests a technical or industrial environment where they are monitoring or managing the equipment.

03. Easy Altivar przemienneiki częstotliwości

Easy Altivar 610 - napędy IP 20 (zakres mocy od 0,75 kW do 160 kW)



Trójfazowe napięcie zasilania: 380...460 V 50/60 Hz, z wbudowanym filtrem EMC kategorii C3														
ND: Przeciążenie lekkie (2), HD: Przeciążenie ciężkie (3)			ND	HD	ND	HD	ND	HD	ND	HD	ND	HD		
Silnik (1)	Moc podana na tabliczce znamionowej	kW	0.75	0.37	1.5	0.75	2.2	1.5	3	2.2	4	3		
		HP	1	0.5	2	1	3	2	4	3	5	–		
Easy Altivar 610	Maks. ciągły prąd wyjściowy (1)		2.2	1.5	4.0	2.2	5.6	4.0	7.2	5.6	9.3	7.2		
Wymiary: szer. x wys. x gł. (mm)	Płyta EMC nie zamontowana (mm)		145 x 297 x 203 1											
Numer katalogowy			ATV610U07N4		ATV610U15N4		ATV610U22N4		ATV610U30N4		ATV610U40N4			
ND: Przeciążenie lekkie (2), HD: Przeciążenie ciężkie (3)			ND	HD	ND	HD	ND	HD	ND	HD	ND	HD		
Motor (1)	Moc podana na tabliczce znamionowej	kW	5.5	4	7.5	5.5	11	7.5	15	11	18.5	15		
		HP	7.5	5	10	7.5	15	10	20	15	25	20		
Easy Altivar 610	Maks. ciągły prąd wyjściowy (1)		12.7	9.3	15.8	12.7	23.5	16.5	31.7	23.5	39.2	31.7		
Wymiary: szer. x wys. x gł. (mm)	Płyta EMC nie zamontowana (mm)		145 x 297 x 203 1				171 x 360 x 233 2				211 x 495 x 232 3			
Numer katalogowy			ATV610U55N4		ATV610U75N4		ATV610D11N4		ATV610D15N4		ATV610D18N4			
ND: Przeciążenie lekkie (2), HD: Przeciążenie ciężkie (3)			ND	HD	ND	HD	ND	HD	ND	HD	ND	HD		
Motor (1)	Moc podana na tabliczce znamionowej	kW	22	18.5	30	22	37	30	45	37	55	45		
		HP	30	25	40	30	50	40	60	50	75	60		
Easy Altivar 610	Maks. ciągły prąd wyjściowy (1)		46.3	39.2	61.5	46.3	74.5	59.6	88	74.5	106	88		
Wymiary: szer. x wys. x gł. (mm)	Płyta EMC nie zamontowana (mm)		211 x 495 x 232 3			226 x 613 x 271 4			290 x 762 x 323 5					
Numer katalogowy			ATV610D22N4		ATV610D30N4		ATV610D37N4		ATV610D45N4		ATV610D55N4			
ND: Przeciążenie lekkie (2), HD: Przeciążenie ciężkie (3)			ND	HD	ND	HD	ND	HD	ND	HD	ND	HD		
Motor (1)	Moc podana na tabliczce znamionowej	kW	75	55	90	75	110	90	132	110	160	132		
		HP	100	75	125	100	149	125	178	149	216	178		
Easy Altivar 610	Maks. ciągły prąd wyjściowy (1)		145	106	173	145	211	173	250	211	302	250		
Wymiary: szer. x wys. x gł. (mm)	Płyta EMC nie zamontowana (mm)		290 x 762 x 323 5				320 x 852 x 390 6							
Numer katalogowy			ATV610D75N4		ATV610D90N4		ATV610C11N4		ATV610C13N4		ATV610C16N4			

- (1) Wartości te podane są dla nominalnej częstotliwości przełączania 4 kHz do ATV610D45N4, lub 2,5 kHz dla ATV610D55N4...C16N4 przy pracy ciągłej. Częstotliwość przełączania jest regulowana w zakresie 2...12 kHz dla ATV610D45N4 lub w zakresie 1...8 kHz dla ATV610D55N4...C16N4. Powyżej 2,5 lub 4 kHz (w zależności od wartości znamionowej) przemiennik automatycznie zmniejszy częstotliwość przełączania w przypadku nadmiernego wzrostu temperatury. W przypadku pracy ciągłej powyżej znamionowej częstotliwości przełączania, należy zmniejszyć znamionowy prąd napędu (patrz krzywe obniżania wartości znamionowych na naszej stronie internetowej).
- (2) Wartości podane dla aplikacji wymagających lekkiego przeciążenia (do 110% przez 60 s lub 120% przez 20 s).
- (3) Wartości podane dla zastosowań wymagających ciężkiego przeciążenia (do 150% przez 60 s).
- (4) Z zestawem zgodności IP21.

Easy Altivar 610 - Akcesoria do montażu przemienników częstotliwości



Zestaw dla zgodności z IP 21		
Do stosowania z napędami o zmiennej prędkości	ATV610C11N4... C16N4	
Moc	kW	110...160
	HP	149...216
Numer katalogowy	VW3A9704	

Easy Altivar 610 - Narzędzia do konfiguracji i uruchomienia, magistrale i sieci komunikacyjne



Terminal z wyświetlaczem tekstowym

Stopień ochrony	IP21
Typ wyświetlacza	Podświetlany ekran LCD biały
Rozdzielczość pikselowa	128 x 64
Numer katalogowy	VW3A1113



Zestaw do zdalnego montażu

Rodzaj produktu	Zestaw do zdalnego montażu terminala wyświetlacza tekstowego 1	Narzędzie do dokręcania zestawu do zdalnego montażu 2	Zestaw przewodów do zdalnego montażu (wyposażony w 2 złącza RJ45) 3				
Stopień ochrony	IP20	–	–	–	–	–	
Długość (m)	–	–	–	1	3	5	10
Typ złącza	–	–	–	RJ45			
Numer katalogowy	VW3A1114	ZB5AZ905	VW3A1104R10	VW3A1104R30	VW3A1104R50	VW3A1104R100	



Moduły I/O (opcja)

Typ I/O	Wejścia cyfrowe	6	–
	Wyjścia cyfrowe	2	–
	Wejścia analogowe	2 (1)	–
	Wyjścia przekaźnikowe	–	3 (2)
Numer katalogowy	VW3A3203	VW3A3204	



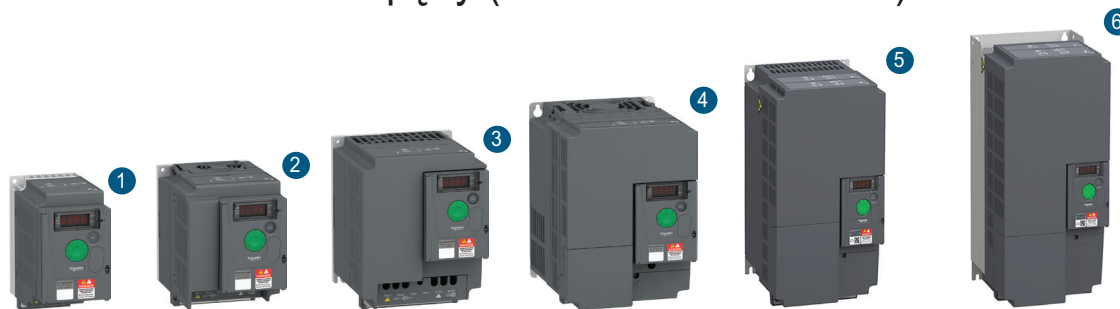
PROFIBUS DP V1 opcjonalny moduł komunikacyjny

Przylącze elektryczne	1 złącze żeńskie SUB-D 9
Szybkość transmisji	9.6 kbps... 12 Mbps
Typ wyświetlacza	1 dioda LED dla RUN, 1 dioda LED dla błędu magistrali
Profil magistrali	PROFIdrive, CiA 402
Numer katalogowy	VW3A3607

(1) Różnicowe wejścia analogowe konfigurowane przez oprogramowanie jako wejścia prądowe (0-20 mA/4-20 mA) lub sondowe (PTC, PT100 lub 2-przewodowe albo 3-przewodowe PT1000). W przypadku skonfigurowania jako wejścia sondy PTC, nigdy nie mogą być używane do ochrony silnika ATEX w aplikacjach w atmosferze wybuchowej. Proszę zapoznać się z przewodnikiem ATEX na naszej stronie internetowej.

(2) Styki NO.

Easy Altivar 310 - IP 20 napędy (380...460 V 50/60 Hz)



Napięcie zasilania trójfazowego: 380...460 V 50/60 Hz, bez filtra EMC

Silnik	Moc podana na tabliczce znamionowej (1)	HD	kW	0.37	0.75	1.5	2.2	3
				HP	1	2	3	4
Easy Altivar 310	Maks. ciągły prąd wyjściowy (1)	ND						4
								5
Wymiary: szer. x wys. x gł. (mm)				72 x 143 x 130 1	72 x 143 x 140 1	105 x 143 x 151 2	105 x 143 x 151 2	140 x 184 x 151 3
Numer katalogowy				ATV310H037N4E	ATV310H075N4E	ATV310HU15N4E	ATV310HU22N4E	ATV310HU30N4E

Silnik	Moc podana na tabliczce znamionowej	HD	kW	4	5.5	7.5	11	15	18.5	22
				HP	7.5	10	15	20	25	30
Easy Altivar 310	Maks. ciągły prąd wyjściowy	ND								
Wymiary: szer. x wys. x gł. (mm)				140 x 184 x 151 3	140 x 184 x 151 3	150 x 232 x 171 4	150 x 232 x 171 4	180 x 330 x 191 5	180 x 330 x 191 5	180 x 390 x 212 6
Numer katalogowy				ATV310HU40N4E	ATV310HU55N4E	ATV310HU75N4E	ATV310HD11N4E	ATV310HD15N4E	ATV310HD18N4E	ATV310HD22N4E

(1) Wartości te są podane dla nominalnej częstotliwości przełączania 4 kHz, do stosowania w trybie ciągłym. Jeśli praca powyżej 4 kHz ma być ciągła, nominalny prąd napędowy powinien zostać zredukowany o 10% dla 8 kHz i o 20% dla 12 kHz.

Trójfazowe napięcie zasilania: 380...460 V 50/60 Hz, z filtrem C3 EMC

Silnik	Moc podana na tabliczce znamionowej	HD	kW	15	18.5	22
				HP	25	30
Easy Altivar 310	Maks. ciągły prąd wyjściowy	ND				
Wymiary: szer. x wys. x gł. (mm)				180 x 330 x 191 5	180 x 330 x 191 5	180 x 390 x 212 6
Numer katalogowy				ATV310HD15N4EF	ATV310HD18N4EF	ATV310HD22N4EF

(1) Wartości te są podane dla nominalnej częstotliwości przełączania 4 kHz, do stosowania w trybie ciągłym. Jeśli praca powyżej 4 kHz ma być ciągła, nominalny prąd napędowy powinien zostać zredukowany, szczegóły znajdują się w instrukcji obsługi.

Tabela doboru filtra zewnętrznego EMC:

Gdy przemiennik częstotliwości jest bez zintegrowanego filtra EMC, następujący zewnętrzny filtr EMC jest wymagany do spełnienia kategorii C3 IEC/EN 61800-3.

Referencja	380V prąd wejściowy (A)		Referencja filtra EMC	EN 61800-3	
	HD	ND		Emisja przewodzona	Emisja wypromieniowana
ATV310H037N4●	2.1	N/A	VW3A4422	C3 maksymalna długość kabla ekranowanego 25m	C3 maksymalna długość kabla ekranowanego 5m
ATV310H075N4●	3.5	N/A			
ATV310HU15N4●	6.5	N/A			
ATV310HU22N4●	8.8	N/A			
ATV310HU30N4●	11.1	14.2	VW3A31406	C3 maksymalna długość kabla ekranowanego 25m	C3 maksymalna długość kabla ekranowanego 5m
ATV310HU40N4●	13.7	18			
ATV310HU55N4●	21.3	23			
ATV310HU75N4●	26.6	29.5			
ATV310HD11N4●	36.1	38.6	VW3A4425	C3 maksymalna długość kabla ekranowanego 25m	C3 maksymalna długość kabla ekranowanego 5m
ATV310HD15N4●	46.5	46.6			
ATV310HD18N4●	55.3	54.1	VW3A4406	C3 maksymalna długość kabla ekranowanego 25m	C3 maksymalna długość kabla ekranowanego 5m
ATV310HD22N4●	64.2	71.2			

Easy Altivar 310 - Narzędzia konfiguracyjne



Narzędzia konfiguracyjne Simple Loader, Multi-Loader i związane z nimi kabel

Opis	Narzędzie Simple Loader 7 Do powielania konfiguracji jednego napędu na innym napędzie. Napędy muszą być podłączone do zasilania.	Narzędzie Multi-Loader 8 Służy do kopiowania konfiguracji na komputerze lub napędzie i powielania jej na innym napędzie. Napędy nie muszą być podłączone do zasilania.
Skład zestawu	Proste narzędzie do ładowania 1 zestaw przewodów z 2 złączami RJ45	Narzędzie Multi-Loader 1 adapter RJ45 żeński/żeński 4 baterie AA/LR6 1,5 V 1 zestaw przewodów z 2 złączami RJ45 1 karta pamięci SD 2 Go 1 zestaw przewodów z 1 złączem USB typu A i 1 złączem USB typu mini B
Do użytku z	ATV310H●●●N4E	ATV310H●●●N4E
Numer katalogowy	VW3A8120	VW3A8121

Terminale zdalnego wyświetlania i związane z nimi zestawy przewodów

Opis	Terminale zdalnego wyświetlania 9 Do mocowania interfejsu człowiek-maszyna na drzwiach obudowy o stopniu ochrony IP 54 lub IP 65. Wymagany jest również zestaw kabli do zdalnego mocowania VW3A1104R●●.		Zestaw przewodów do zdalnego mocowania 10 Wyposażony w 2 złącza RJ45. Do podłączenia terminala zdalnego wyświetlania VW3 A1006 lub VW3A1007 do przemiennika Easy Altivar 310.	
Do użytku z	ATV310H●●●N4E	ATV310H●●●N4E	ATV310H●●●N4E	ATV310H●●●N4E
Stopień ochrony	IP 54	IP 65	–	–
Wymiary: szer. x wys. x gł. (mm)	50 x 70 x 22.7	66 x 106 x 26.7	Długość: 1 m/3.28 ft	Długość: 3 m/9.84 ft
Numer katalogowy	VW3A1006	VW3A1007	VW3A1104R10	VW3A1104R30

3

Easy Altivar 310 - Dławiki sieciowe i dławiki silnikowe



Dławiki sieciowe							
Do użytku z			ATV310H037N4E	ATV310H075N4E	ATV310HU15N4E	ATV310HU22N4E	ATV310HU30N4E
Prąd sieciowy z dławikiem	HD	380 V	1.1	1.9	3.5	5.1	6.6
		460 V	1	1.7	2.9	4.4	5.6
	ND	380 V					8.5
		460 V					7.1
Prąd sieciowy bez dławika	HD	380 V	2.1	3.5	6.5	8.8	11.1
		460 V	1.8	3.1	5.4	7.2	9.2
	ND	380 V					14.2
		460 V					11.6
Wymiary: szer. x wys. x gł. (mm)			100 x 135 x 60		130 x 155 x 90		
Numer katalogowy			VW3A4551		VW3A4552		

Do użytku z			ATV310HU40N4E	ATV310HU55N4E	ATV310HU75N4E	ATV310HD11N4E	ATV310HD15N4E
Prąd sieciowy z dławikiem	HD	380 V	8.5	11.6	16.1	22	28.9
		460 V	7.7	9.9	14.2	18.3	24.4
	ND	380 V	11.6	15.3	22.2	29.9	29
		460 V	9.9	12.8	18.8	25	29
Prąd sieciowy bez dławika	HD	380 V	13.7	21.3	26.6	36.1	46.5
		460 V	11.4	14.3	22.4	30.4	38.5
	ND	380 V	18	23	29.5	38.6	46.6
		460 V	14.9	19	24.8	32.5	38.8
Wymiary: szer. x wys. x gł. (mm)			130 x 155 x 90		155 x 170 x 135		
Numer katalogowy			VW3A4553		VW3A4554		

Do użytku z			ATV310HD18N4E	ATV310HD22N4E	ATV310HD15N4EF	ATV310HD18N4EF	ATV310HD22N4EF
Prąd sieciowy z dławikiem	HD	380 V	36.4	42.4	28.9	36.4	42.4
		460 V	31.6	36.3	24.4	31.6	36.3
	ND	380 V	41.8	57.2	29	41.8	57.2
		460 V	35.3	48.3	29	35.3	48.3
Prąd sieciowy bez dławika	HD	380 V	55.3	64.2	46.5	55.3	64.2
		460 V	45.8	53.2	38.5	45.8	53.2
	ND	380 V	54.1	71.2	46.6	54.1	71.2
		460 V	45.1	59.2	38.8	45.1	59.2
Wymiary: szer. x wys. x gł. (mm)	HD		180 x 210 x 160	180 x 210 x 160	155 x 170 x 135	180 x 210 x 160	180 x 210 x 160
	ND V			270 x 210 x 180			270 x 210 x 180
Numer katalogowy	HD		VW3A4555	VW3A4555	VW3A4554	VW3A4555	VW3A4555
	ND V		-	VW3A4556	-	-	VW3A4556

Dławiki silnikowe						
Do użytku z		ATV310H037N4E	ATV310H075N4E	ATV310HU15N4E	ATV310HU22N4E	ATV310HU30N4E
HD i ND		HD		HD		HD/ND
Straty (W)		45		65		
Prąd nominalny (A)		4		10		
Wymiary: szer. x wys. x gł. (mm)		100 x 135 x 60		130 x 155 x 90		
Numer katalogowy		VW3A4551		VW3A4552		

Do użytku z		ATV310HU40N4E	ATV310HU55N4E	ATV310HU75N4E	ATV310HD11N4E
HD i ND		HD/ND		HD/ND	
Straty (W)		75		90	
Prąd nominalny (A)		17		31	
Wymiary: szer. x wys. x gł. (mm)		130 x 155 x 90		155 x 170 x 135	
Numer katalogowy		VW3A4553		VW3A4554	

Dławiki silnikowe

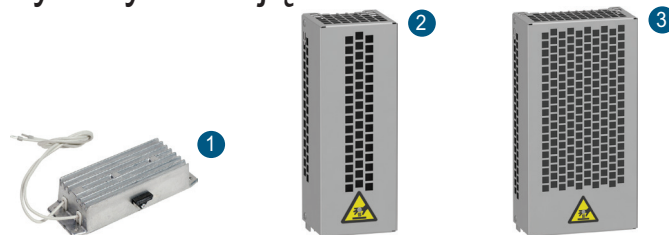
Do użytku z	ATV310HD15N4E(F)	ATV310HD18N4E(F)	ATV310HD22N4E(F)	
HD i ND	HD/ND		HD	ND
Straty (W)	94		94	260
Prąd nominalny (A)	60		60	107
Wymiary: szer. x wys. x gł. (mm)	180 x 210 x 160		180 x 210 x 160	270 x 210 x 180
Numer katalogowy	VW3A4555		VW3A4555	VW3A4556

Dławiki silnikowe

Do użytku z	ATV310H037N4E...HU15N4E
Straty (W)	150
Prąd nominalny (A)	10
Wymiary: szer. x wys. x gł. (mm)	169.5 x 340 x 123
Numer katalogowy	VW3A58451

3

Easy Altivar 310 - Rezystory hamujące



Rezystory hamujące

Rezystor niezabezpieczony (IP00) (1)

Do użytku z	ATV310HU15N4E	ATV310HU22N4E	ATV310HU30N4E	ATV310HU40N4E
Wartość minimalna (Ω)	80	60	36	36
Wartość przy 20° C (Ω)	100		100	
Moc dostępna przy 50° C (kW) (2)	0.028		0.035	
Wymiary: szer. x wys. x gł. (mm)	60 x 170 x 30		62 x 212 x 36	
Numer katalogowy	VW3A7723 ①		VW3A7725 ①	

Rezystor (IP20 albo IP23)

Do użytku z	ATV310HU15N4E	ATV310HU22N4E	ATV310HU30N4E	ATV310HU40N4E
Wartość minimalna (Ω)	80	60	36	36
Wartość przy 20° C (Ω)	100			
Moc dostępna przy 50° C (kW) (2)	0.1			
Wymiary: szer. x wys. x gł. (mm)	105 x 295 x 100			
Numer katalogowy	VW3A7730 ②			

Rezystor (IP20 albo IP23)

Do użytku z	ATV310HU55N4E	ATV310HU75N4E	ATV310HD11N4E	ATV310HD15N4E
Wartość minimalna (Ω)	28	28	28	16
Wartość przy 20° C (Ω)	60		28	16
Moc dostępna przy 50° C (kW) (2)	0.16		0.3	0.96
Wymiary: szer. x wys. x gł. (mm)	105 x 345 x 100		175 x 345 x 100	190 x 570 x 180
Numer katalogowy	VW3A7731 ②		VW3A7732 ③	VW3A7733

Rezystor (IP20 albo IP23)

Do użytku z	ATV310HD18N4E	ATV310HD22N4E	ATV310HD15N4EF	ATV310HD18N4EF	ATV310HD22N4EF
Wartość minimalna (Ω)	10	10	16	10	10
Wartość przy 20° C (Ω)	16				
Moc dostępna przy 50° C (kW) (2)	0.96				
Wymiary: szer. x wys. x gł. (mm)	190 x 570 x 180				
Numer katalogowy	VW3A7733				

(1) W przypadku rezystorów bez zabezpieczenia należy dodać termiczne urządzenie przeciążeniowe.

(2) Współczynnik obciążenia dla rezystorów: wartość średniej mocy, która może zostać rozproszona w temperaturze 50 °C z rezystora do obudowy, jest określana dla współczynnika obciążenia podczas hamowania, który odpowiada większości normalnych zastosowań.

Dla VW3A7730...7733:

- 2 s hamowania z momentem hamującym 0,6 Tn dla cyklu 40 s.
- 0,8 s hamowania z momentem hamowania 1,5 Tn w cyklu 40 s.

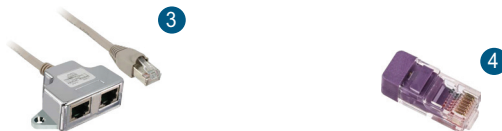
Easy Altivar 310 - Połączenie szeregowe Modbus



Połączenie szeregowe Modbus

Połączenie poprzez skrzynkę rozgałęźną i złącza RJ45

Opis	Skrzynka rozgałęźna Modbus ¹ 10 złączy RJ45 i 1 zacisk śrubowy	Zestawy przewodów do łącza szeregowego Modbus ² wyposażony w 2 złącza RJ45		
Długość (m)	–	0.3	1	3
Numer katalogowy	LU9GC3	VW3A8306R03	VW3A8306R10	VW3A8306R30

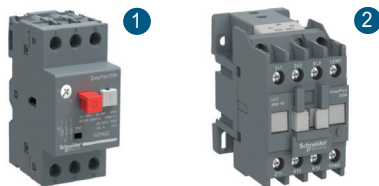


Opis	Rozdzielacz Modbus ³ (z zintegrowanym przewodem)		Zaciski sieci (1) (2) ⁴ Dla złącza RJ45	
Długość (m)	0.3	1	–	–
Numer katalogowy	VW3A8306TF03	VW3A8306TF10	VW3A8306RC	VW3A8306R

(1) Zależy od architektury magistrali.

(2) Zamówienie w ilości 2 sztuk.

Easy Altivar 310 - Rozruszniki silnikowe



Rozruszniki silnikowe - Trójfazowe napięcie zasilania, 380...460 V 50/60 Hz (2)

Standardowa moc znamionowa	kW	0.37	0.75	1.5	2.2	3	4
	HP	0.5	1	2	3	4	5.4
Przebiegnik częstotliwości		ATV310H037N4E	ATV310H075N4E	ATV310HU15N4E	ATV310HU22N4E	ATV310HU30N4E	ATV310HU40N4E
Kombinacja z obwodem sterującym	¹ Wyłącznik silnikowy TeSys (3)	GZ1LE07	GZ1LE08	GZ1LE14	GZ1LE14	GZ1LE16	GZ1LE20
	Zakres działania [A]	2.5	4	10	10	14	18
	² Stycznik TeSys (1)	LC1E06●●●●	LC1E06●●●●	LC1E09●●●●	LC1E09●●●●	LC1E18●●●●	LC1E18●●●●
Standardowa moc znamionowa	kW	5.5	7.5	11	15	18.5	22
	HP	7.4	10	15	20	25	30
Przebiegnik częstotliwości		ATV310HU55N4E	ATV310HU75N4E	ATV310HD11N4E	ATV310HD15N4E(F)	ATV310HD18N4E(F)	ATV310HD22N4E(F)
Kombinacja z obwodem sterującym	¹ Wyłącznik silnikowy TeSys (3) (4)	GZ3LE25	GZ3LE32	GZ3LE40	GZ3LE50	GZ3LE65	GZ3LE73
	Zakres działania [A]	25	32	40	50	60	73
	² Stycznik TeSys (1)	LC1E25●●●●	LC1E32●●●●	LC1E40●●	LC1E50●●	LC1E65●●	LC1E80●●

(1) Pełną listę referencji dla styczników TeSys można znaleźć na naszej lokalnej stronie internetowej.

(2) Moc silnika podana dla kombinacji z napędem ATV310H●●●N4E o tej samej wartości znamionowej.

(3) Wyłączniki silnikowe TeSys:

- GZ1E●●: Termiczno-magnetyczne wyłączniki silnikowe ze sterowaniem przyciskami,

- CVS●●: Wyłączniki kompaktowe z możliwością regulacji nastawy.

(4) Jeszcze nie wydany, będzie dostępny wkrótce.



04. Przekąźniki elektromechaniczne Easy Harmony

Easy Harmony RXM przekaźniki elektromechaniczne



Easy Harmony RXM miniaturowe przekaźniki wtykowe

Typ	Z diodą LED - miniaturowe przekaźniki bez blokowanego przycisku do testu		
Typ i konfiguracja styków	2 CO	4 CO	
Nominalny prąd cieplny (Ithe)	5 A	3 A	
Kompletny produkt	12 VDC	RXM2LB2JD	RXM4LB2JD
	24 VDC	RXM2LB2BD	RXM4LB2BD
	36 VDC	-	RXM4LB2CD
	48 VDC	RXM2LB2ED	RXM4LB2ED
	110 VDC	RXM2LB2FD	RXM4LB2FD
	24 VAC	RXM2LB2B7	RXM4LB2B7
	120 VAC	RXM2LB2F7	RXM4LB2F7
	230 VAC	RXM2LB2P7	RXM4LB2P7

Typ	Bez diody LED - miniaturowe przekaźniki bez blokowanego przycisku do testu		
Typ i konfiguracja styków	2 CO	4 CO	
Znamionowy prąd cieplny (Ithe)	5 A	3 A	
Kompletny produkt	12 VDC	RXM2LB1JD	RXM4LB1JD
	24 VDC	RXM2LB1BD	RXM4LB1BD
	24 VAC	RXM2LB1B7	RXM4LB1B7
	120 VAC	RXM2LB1F7	RXM4LB1F7
	230 VAC	RXM2LB1P7	RXM4LB1P7

4



Do użycia z	RXM2	RXM2, RXM4
Gniazdo zacisku śrubowego	RXZE1M2C	RXZE1M4C



Do użycia z	RXZE1M●C	RXZE1M2C
Metalowy zacisk mocujący	RXZ410	RXZ420

Uwaga: jeśli wymagany jest moduł ochronny, należy użyć gniazd RXZE z powiązonym modułem zabezpieczającym RXM0. Więcej szczegółów znajdziesz w katalogu Elektromechaniczne Przełączniki - w sekcji RXM AB range.

A man with short dark hair and a beard, wearing a grey polo shirt, is shown in profile from the chest up. He is looking towards a control panel on a machine. His right hand is pointing at a small black device with a red light on the panel. The machine has a yellow emergency stop button with a red top and a blue arrow. A green safety strip is visible on the machine's frame. The background is a blurred industrial factory environment with overhead lights and metal structures.

05. Zasilacze Easy Modicon

Easy Modicon ABL2K zasilacze i akcesoria



ABL2 regulowane zasilacze impulsowe 24 V DC 1

Konstrukcja chłodząca	Naturalna konwekcja			
Automatyczny reset ochronny	Automatyczne			
Przełączanie napięcia	Automatyczne			
Napięcie wejściowe jednofazowe (47~63Hz)	100...240 VAC			
Napięcie wyjściowe	24 V DC			
Moc (W)	35		50	
Prąd wyjściowy (A)	1.5		2.2	
Ochrona przed przeciążeniem (%)	110-160		170-190	
Numer katalogowy	ABL2REM24015K	ABL2REM24020K	ABL2REM24015KQ	ABL2REM24020KQ

Konstrukcja chłodząca	Naturalna konwekcja			
Automatyczny reset ochronny	Automatyczne			
Przełączanie napięcia	Automatyczne		Ręczne	
Napięcie wejściowe jednofazowe (47~63Hz)	100...240 VAC		100...120 VAC, 200...240 VAC	
Napięcie wyjściowe	24 V DC			
Moc (W)	100		150	
Prąd wyjściowy (A)	4.5		6.5	
Ochrona przed przeciążeniem (%)	110-160		170-190	
Numer katalogowy	ABL2REM24045K	ABL2REM24065K	ABL2REM24045KQ	ABL2REM24065KQ

Konstrukcja chłodząca	Naturalna konwekcja		Wymuszone chłodzenie powietrzem przez wbudowany wentylator DC	
Automatyczny reset ochronny	Ręczne			
Przełączanie napięcia	Ręczne			
Napięcie wejściowe jednofazowe (47~63Hz)	100...120 VAC, 200...240 VAC			
Napięcie wyjściowe	24 V DC			
Moc (W)	200	250	350	
Prąd wyjściowy (A)	8.3	10.5	14.6	
Ochrona przed przeciążeniem (%)	110-150			
Numer katalogowy	ABL2REM24085K	ABL2REM24100K	ABL2REM24150K	



Opcje dla zasilaczy ABL2

Typ akcesorium montażowego	Wspornik 4-kątny 2	Zatrząskowa płyta montażowa 3	Akcesoria typu L 4	
Opis	Do bezpośredniego montażu na tylnym panelu. Śruby montażowe nie są dostarczane. Zalecane użycie: śruby M4 (6 mm/0,24 in) lub M4 (8 mm/0,31 in)	Do montażu na szynie DIN 35 mm (1,37 cala)	Rozmiar: Mały L	Rozmiar: Duży L
Dla zasilaczy	ABL2REM24085K, ABL2REM24100K, ABL2REM24150K	All models	ABL2REM24015K, ABL2REM24015KQ, ABL2REM24020K, ABL2REM24020KQ, ABL2REM24045K, ABL2REM24045KQ, ABL2REM24065K, ABL2REM24065KQ	ABL2REM24085K, ABL2REM24100K, ABL2REM24150K
Sprzedawane w partiach po	40	5 (1)	1	1
Numer katalogowy	ABL2K01	ABL2K02	ABL2K03A	ABL2K03B

(1) ABL2K02 to pakiet 5 akcesoriów nadających się do zastosowania na 5 szynach 35 mm (1,37 cala) L_r. Należy pamiętać, że tylko 1 akcesorium jest potrzebne do montażu modelu 35 do 150 W, ale 2 akcesoria są potrzebne do pozostałych trzech modeli (200, 250 i 350 W).



06. Easy Lexium Motion Control

Easy Lexium 16D Motion control



Kombinacje serwonapędów Lexium 16D i serwowilników BCH16 - Napięcie zasilania jednofazowe: 200/230 VAC

Moc wyjściowa (kW)		0.1		0.2	
Wymiary: szer. x wys. x gł. (mm)		52 x 150 x 155.2		52 x 150 x 155.2	
Znamionowa prędkość obrotowa (min-1)		3000		3000	
Znamionowy moment obrotowy (Nm)		0.32		0.64	
Z hamulcem przytrzymującym		Nie	Tak	Nie	Tak
Bezwładność - bez hamulca przytrzymuj. (kg.cm²)		0.041	0.047	0.42	0.48
Typ bezwładności silnika		Niska		Wysoka	
Numer katalogowy	Numer katalogowy serwonapędu ①	LXM16DU01M2X LXM16MU01M2X		LXM16DU02M2X LXM16MU02M2X	
	Numer katalogowy serwowilnika ②	BCH16LB01330A5C2	BCH16LB01330F5C2	BCH16HD02330A5C2	BCH16HD02330F5C2
		BCH16LB01332A5C2	BCH16LB01332F5C2	BCH16HD02332A5C2	BCH16HD02332F5C2

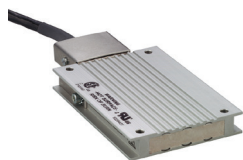
Moc wyjściowa (kW)		0.4		0.75	
Wymiary: szer. x wys. x gł. (mm)		52 x 150 x 155.2		65 x 150 x 185.2	
Znamionowa prędkość obrotowa (min-1)		3000		3000	
Znamionowy moment obrotowy (Nm)		1.27		2.39	
Z hamulcem przytrzymującym		Nie	Tak	Nie	Tak
Bezwładność - bez hamulca przytrzymuj. (kg.cm²)		0.67	0.73	1.51	1.64
Typ bezwładności silnika		Niska		Wysoka	
Numer katalogowy	Numer katalogowy serwonapędu ①	LXM16DU04M2X LXM16MU04M2X		LXM16DU07M2X LXM16MU07M2X	
	Numer katalogowy serwowilnika ②	BCH16HD04330A5C2	BCH16HD04330F5C2	BCH16HF07330A5C2	BCH16HF07330F5C2
		BCH16HD04332A5C2	BCH16HD04332F5C2	BCH16HF07332A5C2	BCH16HF07332F5C2

Moc wyjściowa (kW)		1		1	
Wymiary: szer. x wys. x gł. (mm)		65 x 150 x 185.2		65 x 150 x 185.2	
Znamionowa prędkość obrotowa (min-1)		3000		3000	
Znamionowy moment obrotowy (Nm)		3.18		3.18	
Z hamulcem przytrzymującym		Nie	Tak	Nie	Tak
Bezwładność - bez hamulca przytrzymuj. (kg.cm²)		1.24	1.37	2.65	2.75
Typ bezwładności silnika		Niska		Niska	
Numer katalogowy	Numer katalogowy serwonapędu ①	LXM16DU10M2X LXM16MU10M2X		LXM16DU10M2X LXM16MU10M2X	
	Numer katalogowy serwowilnika ②	BCH16LF10330A5C2	BCH16LF10330F5C2	BCH16LH10330A6C2	BCH16LH10330F6C2
		BCH16LF10332A5C2	BCH16LF10332F5C2	BCH16LH10332A6C2	BCH16LH10332F6C2

Moc wyjściowa (kW)		1			
Wymiary: szer. x wys. x gł. (mm)		65 x 150 x 185.2			
Znamionowa prędkość obrotowa (min-1)		2000			
Znamionowy moment obrotowy (Nm)		3.18			
Z hamulcem przytrzymującym		Nie	Tak		
Bezwładność - bez hamulca przytrzymuj. (kg.cm²)		10.88	11.58		
Typ bezwładności silnika		Wysoka			
Numer katalogowy	Numer katalogowy serwonapędu ①	LXM16DU10M2X LXM16MU10M2X			
	Numer katalogowy serwowilnika ②	BCH16HM10230A6C2 BCH16HM10232A6C2		BCH16HM10230F6C2 BCH16HM10232F6C2	

Moc wyjściowa (kW)		0.85		1.5	
Wymiary: szer. x wys. x gł. (mm)		65 x 150 x 185.2		65 x 150 x 185.2	
Znamionowa prędkość obrotowa (min-1)		1500		2000	
Znamionowy moment obrotowy (Nm)		5.39		7.16	
Z hamulcem przytrzymującym		Nie	Tak	Nie	Tak
Bezwładność - bez hamulca przytrzymuj. (kg.cm²)		14.08	14.78	14.8	15.5
Typ bezwładności silnika		Wysoka		Wysoka	
Numer katalogowy	Numer katalogowy serwonapędu ①	LXM16DU15M2X LXM16MU15M2X		LXM16DU15M2X LXM16MU15M2X	
	Numer katalogowy serwowilnika ②	BCH16HM08130A6C2	BCH16HM08130F6C2	BCH16HM15230A6C2	BCH16HM15230F6C2
		BCH16HM08132A6C2	BCH16HM08132F6C2	BCH16HM15232A6C2	BCH16HM15232F6C2

Easy Lexium 16D Motion control - Zewnętrzny rezystor hamujący



Zewnętrzne rezystory hamujące					
Do stosowania z serwonapędami		LXM16DU07M2X, LXM16DU10M2X, LXM16DU15M2X LXM16MU07M2X, LXM16MU10M2X, LXM16MU15M2X			
Rezystancja (W)		27			
Moc ciągła (PPr)		100	200	400	
Energia szczytowa (EPk)	115 V (Ws)	4,200	9,700	25,500	
	230 V (Ws)	3,800	7,400	18,100	
	400 V (Ws)	1,900	4,900	11,400	
	480 V (Ws)	1,900	4,300	10,500	
Numer katalogowy	Przewód przyłączeniowy (m)	0.75	VW3A7602R07	VW3A7603R07	VW3A7604R07
		2	VW3A7602R20	VW3A7603R20	VW3A7604R20
		3	–	VW3A7603R30	VW3A7604R30

Do stosowania z serwonapędami		LXM16DU01M2X, LXM16DU02M2X, LXM16DU04M2X, LXM16DU07M2X, LXM16DU10M2X, LXM16DU15M2X LXM16MU01M2X, LXM16MU02M2X, LXM16MU04M2X, LXM16MU07M2X, LXM16MU10M2X, LXM16MU15M2X				
Rezystancja (W)		72			100	
Moc ciągła (PPr)		100	200	400	100	
Energia szczytowa (EPk)	115 V (Ws)	5,500	14,600	36,600	4,400	
	230 V (Ws)	3,700	9,600	24,700	4,400	
	400 V (Ws)	2,500	6,600	16,200	2,900	
	480 V (Ws)	2,300	6,000	15,500	2,900	
Numer katalogowy	Przewód przyłączeniowy (m)	0.75	VW3A7605R07	VW3A7606R07	VW3A7607R07	VW3A7608R07
		2	–	VW3A7606R20	VW3A7607R20	–
		3	VW3A7605R30	VW3A7606R30	VW3A7607R30	VW3A7608R30

Uwaga: Całkowita ciągła moc rozpraszana w zewnętrznym rezystorze (rezystorach) hamowania musi być mniejsza lub równa mocy nominalnej serwonapędu Lexium 16.

Easy Lexium 16D Motion control - Dodatkowe filtry wejściowe EMC

6



Dodatkowe filtry wejściowe EMC		
Dla serwonapędu	LXM16DU01M2X, LXM16DU02M2X, LXM16DU04M2X, LXM16MU01M2X, LXM16MU02M2X, LXM16MU04M2X	LXM16DU07M2X, LXM16DU10M2X, LXM16DU15M2X, LXM16MU07M2X, LXM16MU10M2X, LXM16MU15M2X
Maksymalna długość przewodu ekranowanego serwoilnika (1)	25	25
Numer katalogowy	VW3A4420	VW3A4421

(1) Zgodne z normą EN 55011 klasa A Gr2, IEC/EN 61800-3 kategoria C3 w środowisku 2. Częstotliwość przełączania 8 kHz.

Easy Lexium 16D Motion control - Rozruszniki silników, ochrona za pomocą bezpieczników klasy J



Rozruszniki silnikowe - Kombinacje

Serwonapęd	Moc nominalna (kW)	0.1	0.2	0.4
	Ilość faz	1	1	1
	Numer katalogowy 1	LXM16DU01M2X	LXM16DU02M2X	LXM16DU04M2X
Wyłącznik silnikowy	Prąd znamionowy (A)	10	10	10
	Numer katalogowy 2	GV2P14	GV2P14	GV2P14
Stycznik	Numer katalogowy 3	LC1K0610●●		LC1D09●●
	(1) (2)			

Serwonapęd	Moc nominalna (kW)	0.75	1	1.5
	Ilość faz	1	1	1
	Numer katalogowy 1	LXM16DU07M2X	LXM16DU10M2X	LXM16DU15M2X
Wyłącznik silnikowy	Prąd znamionowy (A)	10	10	14
	Numer katalogowy 2	GV2P14	GV2P14	GV2P16
Stycznik	Numer katalogowy 3	LC1D09●●	LC1D09●●	LC1D18●●
	(1) (2)			

(1) Konfiguracje styczników:

LC1K0610●●: 3 bieguny + 1 styk pomocniczy N/O

LC1D09●●, LC1D12●●, LC1D18●●: 3 bieguny + 1 styk pomocniczy N/O + 1 styk pomocniczy N/C

Proszę zapoznać się ze stroną „Styczniki, wyłączniki silnikowe” na naszej stronie internetowej.

(2) Zamienić ●● na kod napięcia obwodu sterowania podany w poniższej tabeli:

LC1K	Wolty ~	220 Volt ~	230 Volt ~	240 Volt ~
	50/60 Hz	M7	P7	U7
LC1D	Wolty ~	220/230 Volt ~	230 Volt ~	230/240 Volt ~
	50 Hz	M5	P5	U5
	60 Hz	M6	–	U6
	50/60 Hz	M7	P7	U7

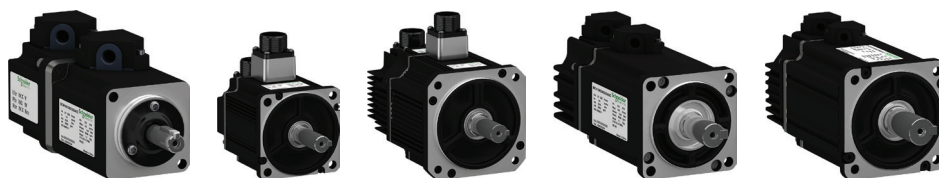
W przypadku innych dostępnych napięć w zakresie od 24 V do 660 V lub obwodu sterowania DC, prosimy o kontakt z naszym Centrum Obsługi Klienta.

Zabezpieczenie za pomocą bezpieczników klasy J (certyfikat UL)

Napięcie zasilania: 200...230 V a 50/60Hz

Bezpiecznik, który ma być umieszczony powyżej (A)	5	5	20	20	25	40	
Serwonapęd	Moc nominalna (kW)	0.1	0.2	0.4	0.75	1	1.5
	Numer katalogowy	LXM16DU01M2X	LXM16DU02M2X	LXM16DU04M2X	LXM16DU07M2X	LXM16DU10M2X	LXM16DU15M2X
		LXM16MU01M2X	LXM16MU02M2X	LXM16MU04M2X	LXM16MU07M2X	LXM16MU10M2X	LXM16MU15M2X

Easy Lexium 16D Motion control - BCH16 serwoślilniki



BCH16 serwoślilniki		B	C	H	16	•	•	••	•	•	•	•	•	C	2
Bezszczołkowy serwoślilnik															
Bezwladność	Mała bezwladność					L									
	Duża bezwladność					H									
Rozmiar kołnierza (mm)	40					B									
	60					D									
	80					F									
	100					H									
	130					M									
Moc znamionowa (W)	100							01							
	200							02							
	400							04							
	750							07							
	850							08							
	1 kW							10							
	1.5 kW							15							
Zasilanie ~ 220 V Typ uzwojenia (obr.)	1000/1500								1						
	2000								2						
	3000								3						
Koniec wału	Wał z wpustem (wał i obudowa IP 65)								3						
Enkoder	Enkoder inkrementalny 2500 ppr									0					
	23-bitowa wysoka rozdzielczość									2					
Hamulec trzymający	Bez hamulca											A			
	Z hamulcem (opcja)											F			
Połączenia	Wolne przewody z wtyczkami (tylko silniki BCH16•B, BCH16•D, BCH16•F)												5		
	Złącza MIL (tylko silniki BCH16•H, BCH16•M, BCH16•R)												6		
Konstrukcja silnika mechanicznego	Silnik zgodny z azjatyckimi normami montażowymi													C	
Wersja hardware'u	RS02														2

Easy Lexium 16D Motion control - Elementy przyłączeniowe



Zestawy przewodów zasilających - ekranowane i nieekranowane

Oznaczenie	1	Wyposażony w jedno plastikowe złącze (po stronie serwośilnika), oraz wolny przewód (po stronie serwonapędu).						
Do użytku	Z serwonapędu	LXM16DU01M2X, LXM16DU02M2X, LXM16DU04M2X, LXM16DU07M2X LXM16MU01M2X, LXM16MU02M2X, LXM16MU04M2X, LXM16MU07M2X						
	Do serwośilnika	BCH16LB01330●5C2, BCH16HD02330●5C2, BCH16HD04330●5C2, BCH16HF07330●5C2, BCH16LF10330●5C2 BCH16LB01332●5C2, BCH16HD02332●5C2, BCH16HD04332●5C2, BCH16HF07332●5C2, BCH16LF10332●5C2						
Dla przekroju przewodu (mm²)		4G0.75						
Długość (m)		1.5	3	5	10	15	20	25
Numer katalogowy	Nieekranowane przewody zasilające	VW3M5A11RA5	VW3M5A11R03	VW3M5A11R05	VW3M5A11R10	VW3M5A11R15	VW3M5A11R20	VW3M5A11R25
	Ekranowane sieci zasilające	–	VW3M5A11R03S	VW3M5A11R05S	VW3M5A11R10S	VW3M5A11R15S	VW3M5A11R20S	–

Oznaczenie	2	Wyposażony w jedno złącze MIL (po stronie serwośilnika), oraz wolny przewód (po stronie serwonapędu).						
Do użytku	Z serwonapędu	LXM16DU10M2X, LXM16DU15M2X LXM16MU10M2X, LXM16MU15M2X						
	Do serwośilnika	BCH16HM08130A6C2, BCH16LH10330A6C2, BCH16HM10230A6C2, BCH16HM15230A6C2 BCH16HM08132A6C2, BCH16LH10332A6C2, BCH16HM10232A6C2, BCH16HM15232A6C2						
Dla przekroju przewodu (mm²)		4G2						
Długość (m)		1.5	3	5	10	15	20	25
Numer katalogowy	Nieekranowane przewody zasilające	VW3M5A21RA5	VW3M5A21R03	VW3M5A21R05	VW3M5A21R10	VW3M5A21R15	VW3M5A21R20	VW3M5A21R25
	Ekranowane sieci zasilające	VW3M5A21RA5S	–	–	VW3M5A21R10S	VW3M5A21R15S	VW3M5A21R20S	VW3M5A21R25S

Oznaczenie	3	Wyposażone w jedno złącze MIL (po stronie serwośilnika), oraz wolny przewód (po stronie serwonapędu). Zintegrowane sterowanie hamulcem.						
Do użytku	Z serwonapędu	LXM16DU10M2X, LXM16DU15M2X LXM16MU10M2X, LXM16MU15M2X						
	Do serwośilnika	BCH16HM08130F6C2, BCH16LH10330F6C2, BCH16HM10230F6C2, BCH16HM15230F6C2 BCH16HM08132F6C2, BCH16LH10332F6C2, BCH16HM10232F6C2, BCH16HM15232F6C2						
Dla przekroju przewodu (mm²)		6G2						
Długość (m)		1.5	3	5	10	15	20	25
Numer katalogowy	Nieekranowane przewody zasilające	VW3M5A22RA5	VW3M5A22R03	VW3M5A22R05	VW3M5A22R10	VW3M5A22R15	VW3M5A22R20	VW3M5A22R25
	Ekranowane sieci zasilające	VW3M5A22RA5S	VW3M5A22R03S	VW3M5A22R05S	VW3M5A22R10S	VW3M5A22R15S	VW3M5A22R20S	VW3M5A22R25S

Złącza zasilania silnika

Oznaczenie	Złącze plastikowe 1	Złącze MIL 2
Zastosowanie dla	do tworzenia zestawów przewodów zasilających	
Do użytku z	BCH16LB01330●5C2, BCH16HD02330●5C2, BCH16HD04330●5C2, BCH16HF07330●5C2, BCH16LF10330●5C2 BCH16LB01332●5C2, BCH16HD02332●5C2, BCH16HD04332●5C2, BCH16HF07332●5C2, BCH16LF10330●5C2	BCH16HM08130A6C2, BCH16LH10330A6C2, BCH16HM10230A6C2, BCH16HM15230A6C2 BCH16HM08132A6C2, BCH16LH10332A6C2, BCH16HM10232A6C2, BCH16HM15232A6C2
Dla przekroju przewodu (mm²)	4G0.75	
Numer katalogowy	VW3M5A11	
		VW3M5A21

Easy Lexium 16D Motion control - Elementy przyłączeniowe



Nieekranowane przewody sterowania hamulcem

Oznaczenie	Wyposażony w jedno plastikowe złącze (po stronie serwośilnika), oraz wolny przewód (po stronie serwonapędu) ①							
Do użytku	Z serwonapędu	LXM16DU01M2X, LXM16DU02M2X, LXM16DU04M2X, LXM16DU07M2X LXM16MU01M2X, LXM16MU02M2X, LXM16MU04M2X, LXM16MU07M2X						
	Do serwośilnika	BCH16LB01330F5C2, BCH16HD02330F5C2, BCH16HD04330F5C2, BCH16HF07330F5C2, BCH16LF10330F5C2 BCH16LB01332F5C2, BCH16HD02332F5C2, BCH16HD04332F5C2, BCH16HF07332F5C2, BCH16LF10332F5C2						
Dla przekroju przewodu (mm²)	2 x 0.5							
Długość (m)	1.5	3	5	10	15	20	25	
Numer katalogowy	VW3M5A12RA5	VW3M5A12R03	VW3M5A12R05	VW3M5A12R10	VW3M5A12R15	VW3M5A12R20	VW3M5A12R25	

Złącza hamulcowe

Oznaczenie	Złącze plastikowe ①	Złącze Mil ③
Zastosowanie dla	do tworzenia zestawów przewodów sterowania hamulcem	do tworzenia zestawów przewodów zasilających i sterujących hamulcem
Do użytku z	BCH16LB01330F5C2, BCH16HD02330F5C2, BCH16HD04330F5C2, BCH16HF07330F5C2, BCH16LF10330F5C2 BCH16LB01332F5C2, BCH16HD02332F5C2, BCH16HD04332F5C2, BCH16HF07332F5C2, BCH16LF10332F5C2	BCH16HM08130F6C2, BCH16LH10330F6C2, BCH16HM10230F6C2, BCH16HM15230F6C2 BCH16HM08132F6C2, BCH16LH10332F6C2, BCH16HM10232F6C2, BCH16HM15232F6C2
Dla przekroju przewodu (mm²)	2 x 0.5	6G2.0
Numer katalogowy	VW3M5A12	VW3M5A22

Zestawy ekranowanych przewodów enkodera

Oznaczenie	Wyposażony w jedno plastikowe złącze (po stronie serwośilnika), oraz złącze VW3M4A31 (po stronie serwonapędu) ②							
Do użytku	Z serwonapędu	LXM16DU01M2X, LXM16DU02M2X, LXM16DU04M2X, LXM16DU07M2X LXM16MU01M2X, LXM16MU02M2X, LXM16MU04M2X, LXM16MU07M2X						
	Do serwośilnika	BCH16LB01330●5C2, BCH16HD02330●5C2, BCH16HD04330●5C2, BCH16HF07330●5C2, BCH16LF10330●5C2						
Dla przekroju przewodu (mm²)	2 x 0.5 + 3 x 2 x 0.2							
Długość (m)	1.5	3	5	10	15	20	25	
Numer katalogowy	VW3M8A11RA5	VW3M8A11R03	VW3M8A11R05	VW3M8A11R10	VW3M8A11R15	VW3M8A11R20	VW3M8A11R25	

Oznaczenie	Wyposażony w jedno plastikowe złącze (po stronie serwośilnika), oraz złącze VW3M4A31 (po stronie serwonapędu) ②							
Do użytku	Z serwonapędu	LXM16DU01M2X, LXM16DU02M2X, LXM16DU04M2X, LXM16DU07M2X LXM16MU01M2X, LXM16MU02M2X, LXM16MU04M2X, LXM16MU07M2X						
	Do serwośilnika	BCH16LB01332●5C2, BCH16HD02332●5C2, BCH16HD04332●5C2, BCH16HF07332●5C2, BCH16LF10332●5C2						
Dla przekroju przewodu (mm²)	2 x 0.5 + 1 x 2 x 0.2							
Długość (m)	1.5	3	5	10	15	20	25	
Numer katalogowy	VW3M8A12RA5	VW3M8A12R03	VW3M8A12R05	VW3M8A12R10	VW3M8A12R15	–	VW3M8A12R25	

Oznaczenie	Wyposażony w jedno złącze MIL (od strony serwośilnika), oraz złącze VW3M4A31 (od strony serwonapędu) ③							
Do użytku	Z serwonapędu	LXM16DU10M2X, LXM16DU15M2X LXM16MU10M2X, LXM16MU15M2X						
	Do serwośilnika	BCH16HM08130●6C2, BCH16LH10330●6C2, BCH16HM10230●6C2, BCH16HM15230●6C2						
Dla przekroju przewodu (mm²)	2 x 0.5 + 3 x 2 x 0.2							
Długość (m)	1.5	3	5	10	15	20	25	
Numer katalogowy	VW3M8A21RA5	VW3M8A21R03	VW3M8A21R05	VW3M8A21R10	VW3M8A21R15	VW3M8A21R20	VW3M8A21R25	

Oznaczenie	Wyposażony w jedno złącze MIL (od strony serwośilnika), oraz złącze VW3M4A31 (od strony serwonapędu) ③							
Do użytku	Z serwonapędu	LXM16DU10M2X, LXM16DU15M2X LXM16MU10M2X, LXM16MU15M2X						
	Do serwośilnika	BCH16HM08132●6C2, BCH16LH10332●6C2, BCH16HM10232●6C2, BCH16HM15232●6C2						
Dla przekroju przewodu (mm²)	2 x 0.5 + 1 x 2 x 0.2							
Długość (m)	1.5	3	5	10	15	20	25	
Numer katalogowy	VW3M8A22RA5	VW3M8A22R03	VW3M8A22R05	VW3M8A22R10	VW3M8A22R15	–	VW3M8A22R25	

Easy Lexium 16D Motion control - Elementy przyłączeniowe



Motor encoder connectors		
Oznaczenie	Złącze plastikowe 4	Złącze Mil 3
Zastosowanie dla	do tworzenia zestawów kablowych enkoderów	
Do użytku z	BCH16LB01330●5C2, BCH16HD02330●5C2, BCH16HD04330●5C2, BCH16HF07330●5C2, BCH16LF10330●5C2	BCH16HM08130●6C2, BCH16LH10330●6C2, BCH16HM10230●6C2, BCH16HM15230●6C2
	BCH16LB01332●5C2, BCH16HD02332●5C2, BCH16HD04332●5C2, BCH16HF07332●5C2, BCH16LF10332●5C2	BCH16HM08132●6C2, BCH16LH10332●6C2, BCH16HM10232●6C2, BCH16HM15232●6C2
Dla przekroju przewodu (mm ²)	2 x 0.5 + 3 x 2 x 0.2	2 x 0.5 + 1 x 2 x 0.2
Numer katalogowy	VW3M8A11	VW3M8A21

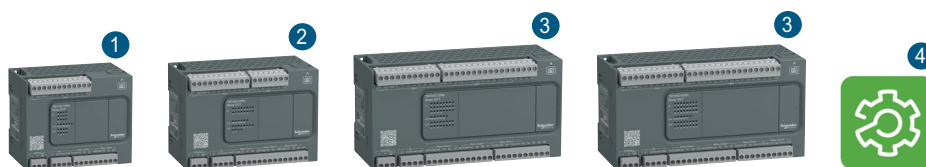
6



07. Sterowniki PLC Easy Modicon



Easy Modicon M100 sterowniki PLC



Easy Modicon M100 sterowniki logiczne (1)

Liczba cyfrowych We/Wy	16 ¹	24 ²	32 ³	40 ³
Wejścia cyfrowe	<ul style="list-style-type: none"> ■ 9 sink/source ■ Napięcie wejściowe 24 VDC ■ 4 szybkie wejścia dla FC ■ 3 wejścia zwykłe ■ 2 wejścia szybkie dla HSC 	<ul style="list-style-type: none"> ■ 14 sink/source ■ Napięcie wejściowe 24 VDC ■ 4 szybkie wejścia dla FC ■ 8 zwykłych wejść ■ 2 wejścia szybkie dla HSC 	<ul style="list-style-type: none"> ■ 20 sink/source ■ Napięcie wejściowe 24 VDC ■ 4 szybkie wejścia dla FC ■ 14 zwykłych wejść ■ 2 wejścia szybkie dla HSC 	<ul style="list-style-type: none"> ■ 24 sink/source ■ Napięcie wejściowe 24 VDC ■ 4 szybkie wejścia dla FC ■ 18 zwykłych wejść ■ 2 wejścia szybkie dla HSC
Wyjścia cyfrowe (wyjścia przekaźnikowe)	7	10	12	16
Łącze szeregowo (2)	1			
Napięcie zasilania	110...220 VAC			
Oprogramowanie (3)	EcoStruxure Machine Expert - Basic ⁴			
Numer katalogowy	TM100C16RN	TM100C24RN	TM100C32RN	TM100C40RN

(1) Sterowniki M100 są dostarczane z:

- zamocowane bloki zacisków śrubowych do podłączenia wejść/wyjść,
- zamocowane bloki zacisków śrubowych do podłączenia zasilania,
- zamocowany blok zacisków śrubowych do podłączenia łącza szeregowego.

(2) Każdy sterownik logiczny M100 posiada wbudowany port programowania USB mini-B.

(3) Komputer powinien być wyposażony w system Windows 7 lub 10 (32-bitowy lub 64-bitowy). Aby pobrać to oprogramowanie, należy odwiedzić naszą stronę www.schneider-electric.com.

Easy Modicon M200 sterowniki PLC



Easy Modicon M200 sterowniki logiczne (1)

Napięcie zasilania	110...220 VAC		
Liczba cyfrowych We/Wy	16	24	32
Wejścia cyfrowe	<ul style="list-style-type: none"> 9 sink/source Napięcie wejściowe 24 VDC 4 szybkie wejścia dla FC 1 wejście zwykłe 4 wejścia szybkie dla HSC 	<ul style="list-style-type: none"> 14 sink/source Napięcie wejściowe 24 VDC 4 szybkie wejścia dla FC 6 wejść zwykłych 4 wejścia szybkie dla HSC 	<ul style="list-style-type: none"> 20 sink/source Napięcie wejściowe 24 VDC 4 szybkie wejścia dla FC 12 zwykłych wejść 4 wejścia szybkie dla HSC
Wyjścia cyfrowe (wyjścia przekaźnikowe)	7	10	12
Wymiary (szer. x wys. x gł.)	110 x 70 x 90 ¹	130 x 70 x 90 ²	175 x 70 x 90 ³
Ethernet (RJ 45)	–	–	1
Łącze szeregowe (2)	1	–	–
Numer katalogowy	TM200C16R	TM200C24R	TM200CE24R

Napięcie zasilania	110...220 VAC		
Liczba cyfrowych We/Wy	32	40	60
Wejścia cyfrowe	<ul style="list-style-type: none"> 20 sink/source Napięcie wejściowe 24 VDC 4 szybkie wejścia dla FC 12 zwykłych wejść 4 wejścia szybkie dla HSC 	<ul style="list-style-type: none"> 24 sink/source Napięcie wejściowe 24 VDC 4 szybkie wejścia dla FC 16 zwykłych wejść 4 wejścia szybkie dla HSC 	<ul style="list-style-type: none"> 36 sink/source Napięcie wejściowe 24 VDC 4 szybkie wejścia dla FC 28 zwykłych wejść 4 wejścia szybkie dla HSC
Wyjścia cyfrowe (wyjścia przekaźnikowe)	12	16	24
Wymiary (szer. x wys. x gł.)	175 x 70 x 90 ³	–	225 x 70 x 90 ⁴
Ethernet (RJ 45)	1	–	1
Łącze szeregowe (2)	1	–	–
Numer katalogowy	TM200CE32R	TM200C40R	TM200CE40R

Napięcie zasilania	24 VDC		
Liczba cyfrowych We/Wy	16		
Wejścia cyfrowe	<ul style="list-style-type: none"> 9 sink/source Napięcie wejściowe 24 VDC 	<ul style="list-style-type: none"> 4 szybkie wejścia dla FC 1 wejście zwykłe 	<ul style="list-style-type: none"> 4 wejścia szybkie dla HSC
Wyjścia cyfrowe	<ul style="list-style-type: none"> 7 wyjść typu sink 5 zwykłych wyjść tranzystorowych 2 szybkie wyjścia (PWM/PLS/PTO) 	<ul style="list-style-type: none"> 7 wyjść źródłowych 5 zwykłych wyjść tranzystorowych 2 szybkie wyjścia (PWM/PLS/PTO) 	–
Wymiary (szer. x wys. x gł.)	110 x 70 x 90 ¹		
Ethernet (RJ 45)	–		
Łącze szeregowe (2)	1		
Numer katalogowy	TM200C16U	–	TM200C16T

Napięcie zasilania	24 VDC		
Liczba cyfrowych We/Wy	24		
Wejścia cyfrowe	<ul style="list-style-type: none"> 14 sink/source Napięcie wejściowe 24 VDC 	<ul style="list-style-type: none"> 4 szybkie wejścia dla FC 6 zwykłych wejść 	<ul style="list-style-type: none"> 4 wejścia szybkie dla HSC
Wyjścia cyfrowe	<ul style="list-style-type: none"> 10 wyjść typu sink 8 zwykłych wyjść tranzystorowych 2 szybkie wyjścia (PWM/PLS/PTO) 	<ul style="list-style-type: none"> 10 wyjść źródłowych 8 zwykłych wyjść tranzystorowych 2 szybkie wyjścia (PWM/PLS/PTO) 	–
Wymiary (szer. x wys. x gł.)	130 x 70 x 90 ²		
Ethernet (RJ 45)	–	1	–
Łącze szeregowe (2)	1	–	1
Numer katalogowy	TM200C24U	TM200CE24U	TM200C24T

Napięcie zasilania	24 VDC		
Liczba cyfrowych We/Wy	32		
Wejścia cyfrowe	<ul style="list-style-type: none"> 20 sink/source Napięcie wejściowe 24 VDC 	<ul style="list-style-type: none"> 4 szybkie wejścia dla FC 12 zwykłych wejść 	<ul style="list-style-type: none"> 4 wejścia szybkie dla HSC
Wyjścia cyfrowe	<ul style="list-style-type: none"> 12 wyjść typu sink 10 zwykłych wyjść tranzystorowych 2 szybkie wyjścia (PWM/PLS/PTO) 	<ul style="list-style-type: none"> 12 wyjść źródłowych 10 zwykłych wyjść tranzystorowych 2 szybkie wyjścia (PWM/PLS/PTO) 	–
Wymiary (szer. x wys. x gł.)	175 x 70 x 90 ³		
Ethernet (RJ 45)	–		
Łącze szeregowe (2)	1		
Numer katalogowy	TM200C32U	–	TM200C32T

7

Easy Modicon M200 sterowniki PLC



Easy Modicon M200 sterowniki logiczne (1)

Napięcie zasilania	24 VDC			
Liczba cyfrowych We/Wy	40			
Wejścia cyfrowe	■ 24 sink/source ■ 4 szybkie wejścia dla FC ■ 4 wejścia szybkie dla HSC ■ Napięcie wejściowe 24 VDC ■ 16 zwykłych wejść			
Wyjścia cyfrowe	■ 16 wyjść typu sink ■ 14 zwykłych wyjść tranzystorowych ■ 2 szybkie wyjścia (PWM/PLS/PTO)		■ 16 wyjść źródłowych ■ 14 zwykłych wyjść tranzystorowych ■ 2 szybkie wyjścia (PWM/PLS/PTO)	
Wymiary (szer. x wys. x gł.)	175 x 70 x 90 ³			
Ethernet (RJ 45)	-	1	-	1
Łącze szeregowo (2)	1			
Numer katalogowy	TM200C40U	TM200CE40U	TM200C40T	TM200CE40T

(1) Sterowniki M200 są dostarczane z:

- wymiowane zaciski śrubowe do podłączenia wejść/wyjść,
- wymiowany blok zacisków śrubowych do podłączenia zasilania,
- wymienny blok zacisków śrubowych do podłączenia łącza szeregowego.

(2) Każdy sterownik logiczny M200 posiada wbudowany port programowania USB mini-B.

Easy Modicon M200 sterowniki PLC - akcesoria



Kasety do sterowników logicznych Easy Modicon M200 (1)

Opis	Karty z cyfrowymi We/Wy		Karty komunikacyjne	
Szczegóły	<ul style="list-style-type: none"> 2 wejścia cyfrowe 2 wyjścia tranzystorowe typu sink Podłączenie za pomocą bloku zacisków śrubowych 		<ul style="list-style-type: none"> 1 dodatkowe łącze szeregowe RS232C lub RS485 na bloku zacisków śrubowych 	<ul style="list-style-type: none"> 1 dodatkowe izolowane łącze szeregowe RS485 na bloku zacisków śrubowych
Numer katalogowy	TMCR2DM4U		TMCR2SL1	TMCR2SL1A
Opis	Karty z analogowymi We/Wy			
Szczegóły	<ul style="list-style-type: none"> 2 wejścia analogowe (rozdzielczość 12 bitów) konfigurowane jako: <ul style="list-style-type: none"> - 0...10 V napięcie - 0...20 mA/4...20 mA prąd Podłączenie za pomocą bloku zacisków śrubowych 		<ul style="list-style-type: none"> 2 wejścia analogowe (rozdzielczość 12 bitów) 0...10V/ 0...5V/ 0...20mA / 4...20mA 1 wyjście analogowe (rozdzielczość 12-bitowa) 0...10V/ 0...5V/ 0...20mA / 4...20mA Podłączenie za pomocą bloku zacisków śrubowych 	<ul style="list-style-type: none"> 2 wejścia temperaturowe (rozdzielczość 12 lub 14 bitów w zależności od sygnału wejściowego) typu K, J, R, S, B, E, T, N, C, PT100, PT1000, NI100, NI1000 Podłączenie za pomocą bloku zacisków śrubowych
Numer katalogowy	TMCR2AI2		TMCR2AM3	TMCR2TI2
Opis	Karty z analogowymi We/Wy			
Szczegóły	<ul style="list-style-type: none"> 2 wyjścia analogowe (rozdzielczość 12 bitów) 0...10 V napięcia Podłączenie za pomocą bloku zacisków śrubowych 		<ul style="list-style-type: none"> 2 wyjścia analogowe (rozdzielczość 12 bitów) 0...20 mA prąd Podłączenie za pomocą bloku zacisków śrubowych 	
Numer katalogowy	TMCR2AQ2V		TMCR2AQ2C	



Oddzielne części do sterowników logicznych Easy Modicon M200

Opis	Oslona kart 1	Bateria RTC 2
Numer katalogowy	TMARCOVER	TMARBAT1

Części zamienne do sterowników logicznych Easy Modicon M200 **3**

Opis	Zestaw bloków zaciskowych do podłączenia We/Wy na sterownikach M200	
Szczegóły	3-pinowy blok zaciskowy do podłączenia zasilania	4-pinowy blok zaciskowy do podłączenia łącza szeregowego
Numer katalogowy	TMARTB3	TMARTB4

Moduły rozszerzające

Opis	Moduły rozszerzeń Modicon TM3	Moduły rozszerzeń Modicon TM2
Szczegóły	Easy Modicon M200 sterowniki logiczne	
Numer katalogowy	(2)	

(1) Jeden wkład dla kontrolerów z 16 i 24 We/Wy. Maksymalnie dwa wkłady dla kontrolerów z 32, 40 i 60 We/Wy, z których tylko jeden może być wkładem komunikacyjnym.

(2) Zobacz naszą listę kompatybilnych modułów rozszerzeń na następnej stronie.

Sterowniki PLC Easy Modicon M200 - zgodność produktów

Zgodność produktu			Sterowniki logiczne M200				
Opcje rozszerzenia			Liczba i rodzaj We/Wy		TM200C16R	TM200C16U	TM200C16T
Modicon TM3	Moduły cyfrowe	TM3DI8	8 x 24 V ∴ wejścia sink/source				
		TM3DI16	16 x 24 V ∴ wejścia sink/source				
		TM3DI32K	32 x 24 V ∴ wejścia sink/source				
		TM3DQ8R	8 x 24 V ∴ /240 V ~ wyjścia przekaźnikowe				
		TM3DQ8T	8 x 24 V ∴ wyjścia tranzystorowe źródłowe				
		TM3DQ8U	8 x 24 V ∴ wyjścia tranzystorowe typu sink				
		TM3DQ16R	16 x 24 V ∴ /240 V ~ wyjścia przekaźnikowe				
		TM3DQ16T	16 x 24 V ∴ wyjścia tranzystorowe źródłowe				
		TM3DQ16U	16 x 24 V ∴ wyjścia tranzystorowe typu sink				
		TM3DQ32TK	32 x 24 V ∴ wyjścia tranzystorowe źródłowe				
		TM3DQ32UK	32 x 24 V ∴ wyjścia tranzystorowe typu sink				
		TM3DM8R	4 x 24 V ∴ wejścia sink/source + 4 x 24 V ∴ /240 V ~ wyjścia przekaźnikowe				
		TM3DM24R	16 x 24 V ∴ wejścia sink/source + 8 x 24 V ∴ /240 V ~ wyjścia przekaźnikowe				
		TM3RDM16R	8 x 24 V ∴ wejścia sink/source + 8 x 24 V ∴ /240 V ~ wyjścia przekaźnikowe				
		TM3RDM32R	16 x 24 V ∴ wejścia sink/source + 16 x 24 V ∴ /240 V ~ wyjścia przekaźnikowe				
	Moduły analogowe	TM3AI2H	2 wejścia napięciowo-prądowe				
		TM3AI4	4 wejścia napięciowo-prądowe				
		TM3TI4	4 wejścia napięciowo-prądowe lub temperaturowe				
		TM3AI8	8 wejść napięciowo-prądowych				
		TM3TI8T	8 wejść temperaturowych				
		TM3AQ2	2 wyjścia napięciowo-prądowe				
		TM3AQ4	4 wyjścia napięciowo-prądowe				
		TM3TM3	2 wejścia napięciowo-prądowe lub temperaturowe + 1 wyjście napięciowo-prądowe				
		TM3AM6	4 wejścia napięciowe/prądowe + 2 wyjścia napięciowe/prądowe				

Możliwość łączenia, do 4 modułów

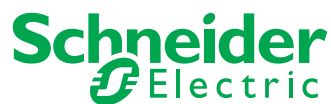
Sterowniki PLC Easy Modicon M200 - konfiguracja

Konfiguracja (1)(2)								
Ograniczenia konfiguracji	Sterowniki logiczne							
Maksymalna liczba wyjść tranzystorowych	130	137	137	130	140	140	132	144
Maksymalna liczba wyjść przekaźnikowych	71	64	64	74	64	64	76	64
Numer katalogowy	TM200C16R	TM200C16T	TM200C16U	TM200C24R TM200CE24R	TM200C24T TM200CE24T	TM200C24U TM200CE24U	TM200C32R TM200CE32R	TM200C32T
Ograniczenia konfiguracji	Sterowniki logiczne							
Maksymalna liczba wyjść tranzystorowych	144	132	148	148	132			
Maksymalna liczba wyjść przekaźnikowych	64	80	64	64	88			
Numer katalogowy	TM200C32U	TM200C40R TM200CE40R	TM200C40T TM200CE40T	TM200C40U TM200CE40U	TM200C60R			

(1) Moduły cyfrowe We/Wy Modicon TM3 lub TM2 łączą się ze sterownikami logicznymi Modicon M200 za pomocą maksymalnie 4 lokalnych modułów We/Wy.

(2) Maksymalną liczbę modułów rozszerzeń Modicon TM3/TM2 można zmniejszyć o liczbę użytych wyjść tranzystorowych lub przekaźnikowych (patrz tabela poniżej). Więcej informacji na temat modułów rozszerzających TM3/TM2 można znaleźć na naszej stronie internetowej www.schneider-electric.com.

Life Is On



Dowiedz się więcej o rozwiązaniach z zakresu automatyki i sterowania na www.se.com/pl/

Schneider Electric Polska Sp. z o.o.
ul. Konstruktorska 12, 02-673 Warszawa
Centrum Obsługi Klienta:
+48 801 171 500,
+48 22 511 84 64

poland.helpdesk@se.com
www.se.com/pl

Ponieważ normy, dane techniczne oraz sposób funkcjonowania i użytkowania naszych urządzeń podlegają ciągłym modyfikacjom, dane zawarte w niniejszej publikacji służą jedynie celom informacyjnym i nie mogą być podstawą do roszczeń prawnych.