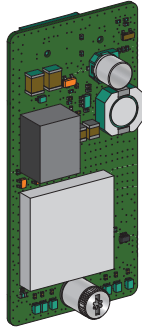




JPT2009201-00

fr Module ISO15118 pour EVlink Pro AC
en ISO15118 Module for EVlink Pro AC



EVA1M8

Customer Care Center



REMARQUE IMPORTANTE

- L'installation, l'utilisation, la réparation et la maintenance des équipements électriques doivent être assurées par du personnel qualifié uniquement.
- Schneider Electric décline toute responsabilité quant aux conséquences de l'utilisation de ce matériel.
- Toutes les réglementations locales, régionales et nationales pertinentes doivent être respectées lors de l'installation et de l'utilisation de ce produit.

PLEASE NOTE

- Electrical equipment should be installed, operated, serviced, and maintained only by qualified personnel.
- No responsibility is assumed by Schneider Electric for any consequences arising out of the use of this material.
- All pertinent state, regional, and local safety regulations must be observed when installing and using this product.

⚠ ⚠ DANGER / DANGER

RISQUE D'ÉLECTROCUTION, D'EXPLOSION OU D'ÉCLAIR D'ARC ÉLECTRIQUE

- Débranchez toutes les sources d'alimentation de cet équipement avant d'effectuer toute opération interne ou externe sur celui-ci.
- Utilisez toujours un dispositif de détection de tension ayant une valeur nominale appropriée pour vous assurer que l'alimentation est coupée.

Si ces directives ne sont pas respectées, cela entraînera la mort ou des blessures graves.

HAZARD OF ELECTRIC SHOCK, EXPLOSION OR ARC FLASH

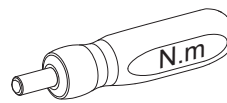
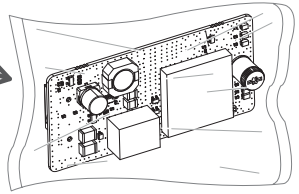
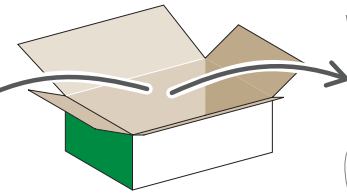
- Turn off all power supplying this equipment before working on or inside equipment.
- Always use a properly rated voltage sensing device to confirm power is off.

Failure to follow these instructions will result in death or serious injury.

1 Contenu / Content



JPT2009201



● T20 Security x 100 mm
 ● T20



● T15

AVIS / NOTICE

RISQUE DE DÉCHARGE ÉLECTROSTATIQUE OU DE SURTENSION

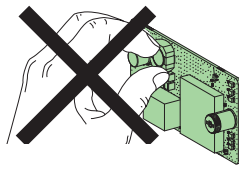
- Ne touchez pas les cartes électroniques.
- Utilisez des protections antistatiques lors des opérations de raccordement à l'intérieur de la borne de charge.

Si ces directives ne sont pas respectées, cela peut entraîner des dommages matériels.

HAZARD OF ELECTROSTATIC DISCHARGE OR POWER SURGE

- Do not touch the electronic boards.
- Use anti-static protection when making connection operations inside the charging station.

Failure to follow these instructions can result in equipment damage.



Nécessaire pour l'installation / Required for Installation

REMARQUE IMPORTANTE

- Le module ISO15118 fonctionne avec une version de logiciel de la borne de charge supérieure ou égale à la version 2.0.x (utiliser eSetup pour connaître la version logiciel de votre borne de charge).
- Pour une borne de charge présentant une version de logiciel antérieure, mettez à jour la version du logiciel avec eSetup.

PLEASE NOTE

- The ISO15118 module is compatible with a charging station software version 2.0.x or higher (use eSetup to find the software version of your charging station).
- For a charging station with an earlier software version, update the software by using eSetup.



eSetup app - Google store



eSetup app - Apple store

2 Installation du module ISO15118 / ISO15118 Module Installation

2.1 Démontage du capot de la face avant / Remove Front Cover

fr Pour démonter le capot de la face avant de la borne de charge Evlink Pro AC, consultez la notice de montage NNZ1940301.

en To remove the front cover of the Evlink Pro AC charging station, consult the instruction sheet NNZ1940301.



2.2 Installation du modem / Modem Installation

AVIS / NOTICE

RISQUE DE DÉTÉRIORATION DU MODULE

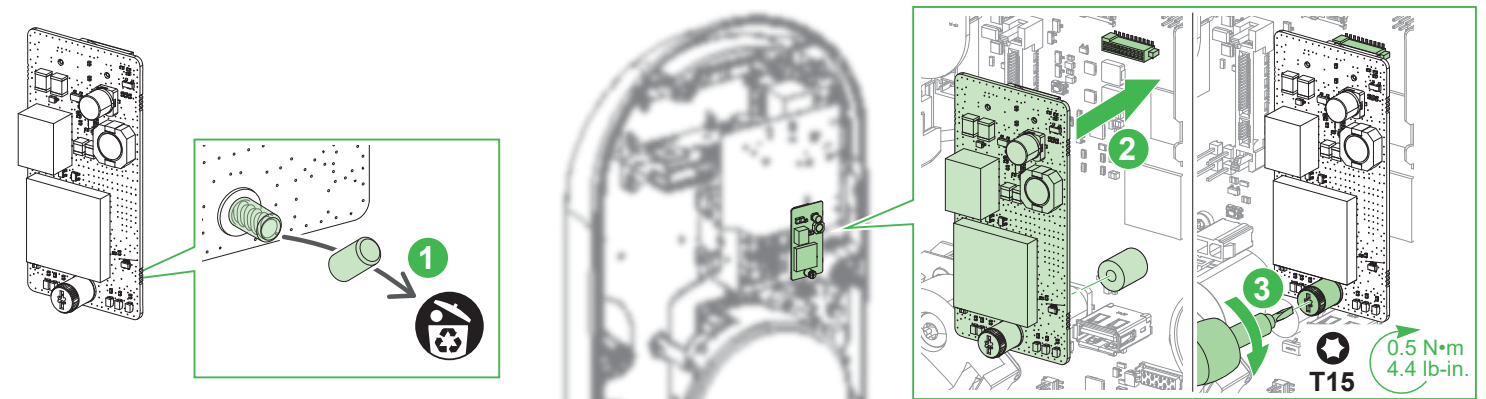
Prenez toutes les précautions nécessaires pour la manipulation et l'installation du module dans le connecteur de la carte mère.

Si ces directives ne sont pas respectées, cela peut entraîner des dommages matériels.

HAZARD OF MODULE DAMAGE

Take all necessary precautions when handling and installing the module in the connector on the motherboard.

Failure to follow these instructions can result in equipment damage.



2.3 Remise en place du capot de la face avant / Reinstall Front Cover

AVIS / NOTICE

RISQUE DE DOMMAGES MATÉRIELS

Ne pincez pas les conducteurs électriques lors de la fermeture du capot de la face avant.

Si ces directives ne sont pas respectées, cela peut entraîner des dommages matériels.

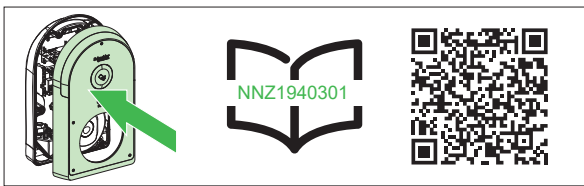
HAZARD OF EQUIPMENT DAMAGE

Be careful not to pinch electrical wires when installing front cover.

Failure to follow these instructions can result in equipment damage.

fr Pour remettre en place le capot de la face avant de la borne de charge Evlink Pro AC, consultez la notice de montage NNZ1940301.

en To reinstall the front cover of the Evlink Pro AC charging station, consult the instruction sheet NNZ1940301.



3 Conformité / Conformity

fr Le module ISO15118 est conforme aux directives européennes suivantes :

- Directive CEM selon EN 61000-6-2 et EN 61000-6-3
- Directive RoHs selon EN IEC 63000

en The modem ISO15118 is in conformity with the following European directives:

- CEM Directive compliant with EN 61000-6-2 and EN 61000-6-3
- RoHs Directive compliant with EN IEC 63000

4 Recyclage des emballages / Recycling Packaging

fr Les matériaux d'emballage de cet appareil sont recyclables. Contribuez à la protection de l'environnement en les déposant dans les conteneurs prévus à cet effet.

en The packaging materials from this equipment can be recycled. Please help protect the environment by recycling them in appropriate containers.

Schneider Electric Industries SAS
35, rue Joseph Monier
92500 Rueil Malmaison
France
www.se.com



© 2025 Schneider Electric - All rights reserved.

Schneider Electric Limited
Stafford Park 5
Telford, TF3 3BL
United Kingdom
www.se.com/uk

