

IT Advisor デジタルライセンス利用手順

EcoStruxure IT Advisor

シュナイダーエレクトリック株式会社 セキュアパワー事業部

デジタルバウチャー全体フロー

デジタルライセンスを購入すると指定のアドレスにmySchneiderから電子メールが送信されるので、メール内のリンクをクリックしてmySchneiderポータルに遷移します。

メールでデジタル
バウチャー入手

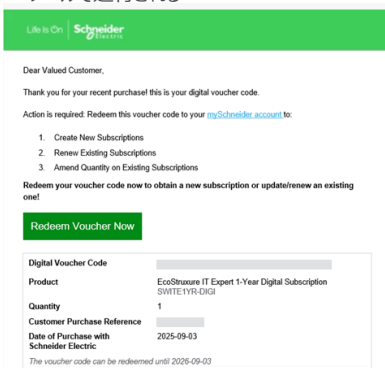
mySchneiderで
デジタルバウ
チャー引き換え

mySchneiderで
ライセンスキー
生成

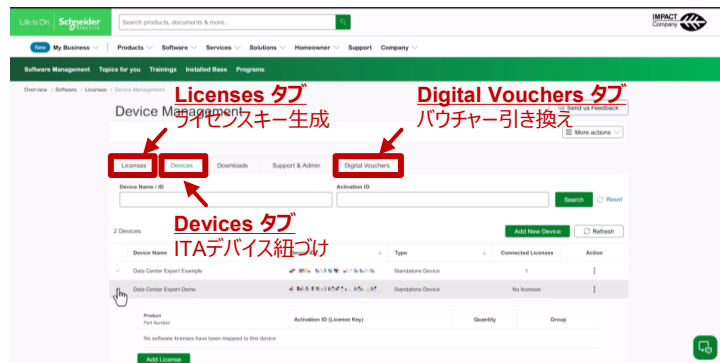
mySchneiderで
ITAデバイスとライ
センスの紐づけ

ITA製品画面で
ライセンス適用

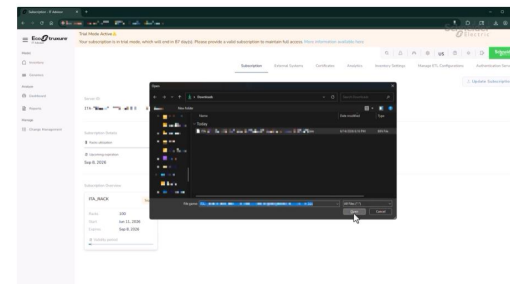
- 申込書に記載の宛先にmySchneiderからメールで送付される



- mySchneiderでデジタルバウチャーの引き換え～ITAデバイスとライセンスの紐づけを行う
- タブごとにアクションを実施するイメージ



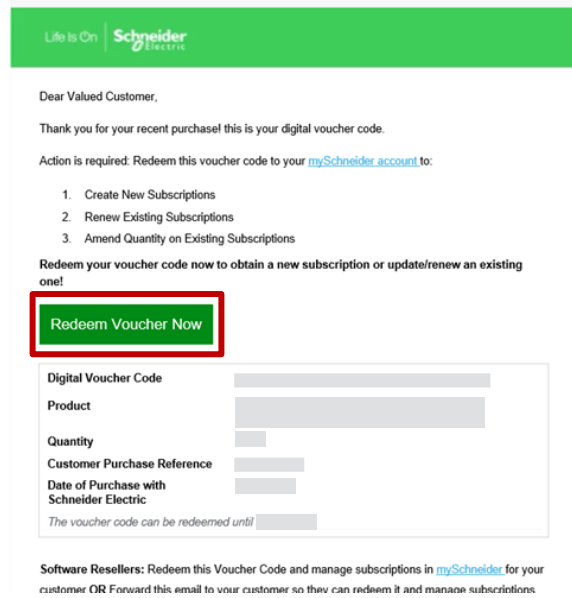
- mySchneiderで生成したライセンスキーをITA製品画面でインポート



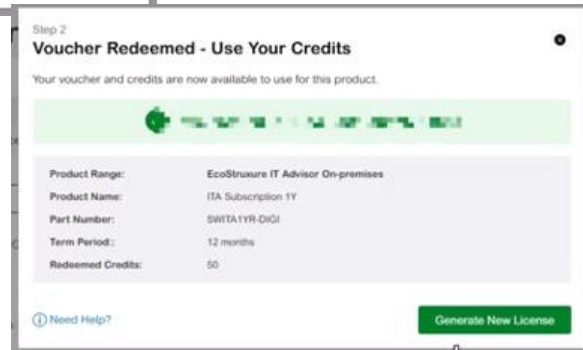
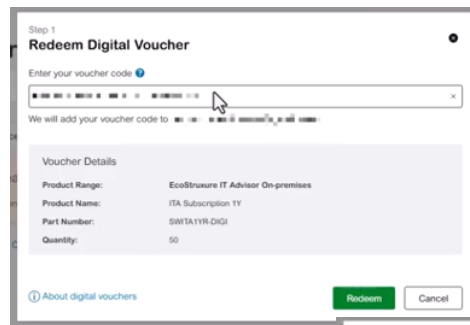
デジタルバウチャーの入手/引き換え

デジタルライセンスを購入すると、注文時にシュナイダーエレクトリックに提供いただいた「デジタルバウチャー送付先メールアドレス」にデジタルバウチャーコードが記載された電子メールが送信されます。

- mySchneider (se-info@verified.se.com) からのメールにある「Redeem voucher Now」(デジタルバウチャーの引き換え) をクリックして mySchneider にアクセスします。



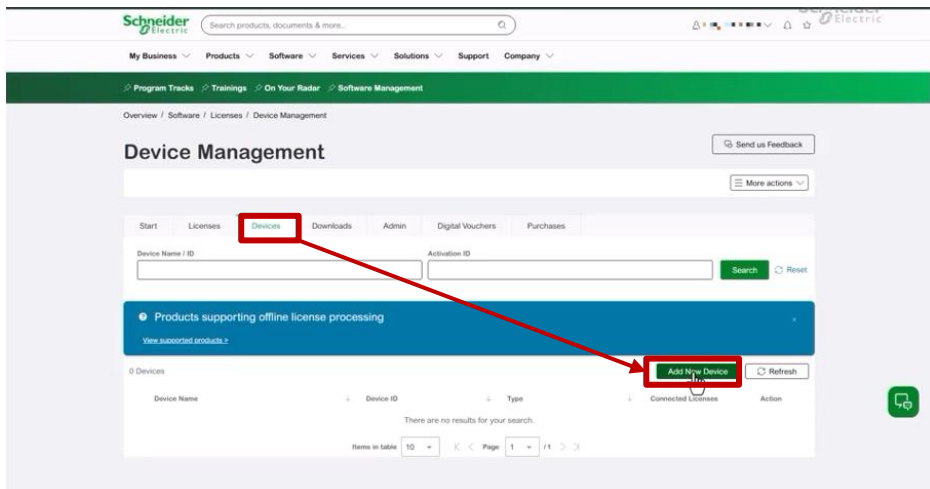
- アカウント新規作成または既存アカウントでmySchneiderにログインします。
- バウチャーコードが入力済みなので「Redeem」(引き換え) をクリックします。



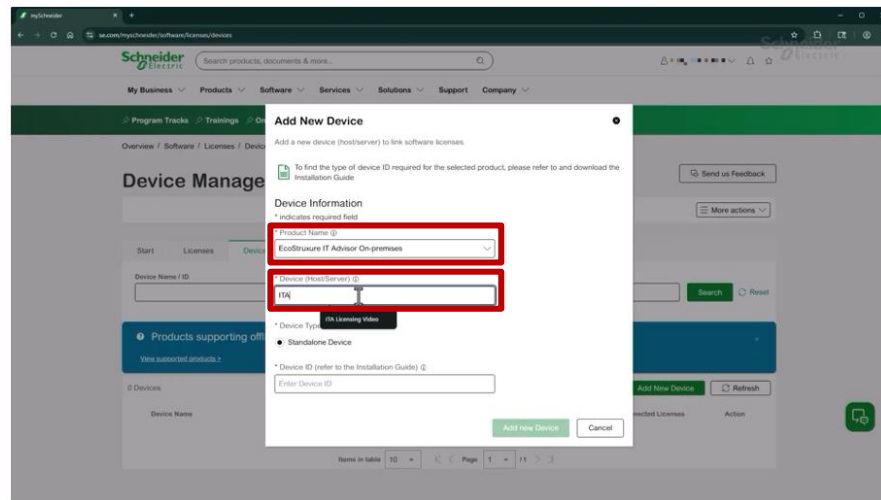
IT Advisor デバイスの登録 (1/3)

mySchneiderのデバイス管理画面で IT Advisor デバイスを追加します。

- mySchneiderのデバイスタブから「Add New Device」(新しいデバイスの追加) をクリックします。



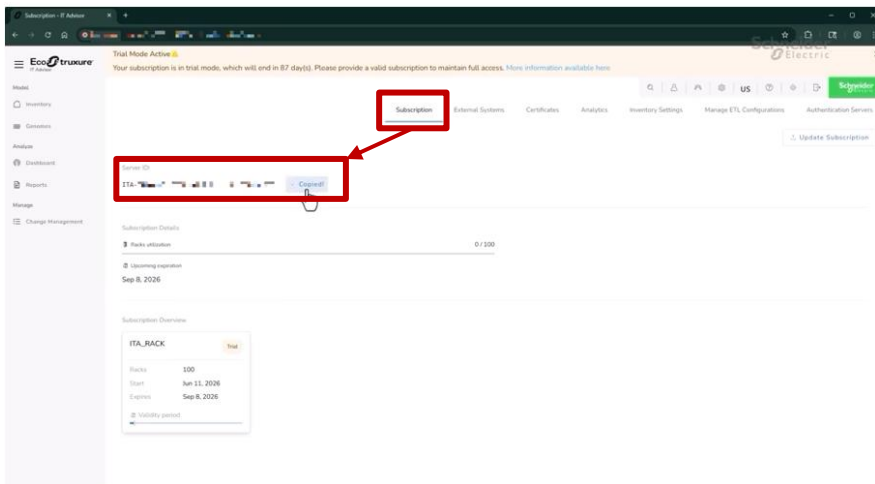
- 製品名はプルダウンで EcoStruxure IT Advisor を選択しデバイスの名前を入力します。
- デバイスタイプはスタンドアロンデバイスを選択しデバイスIDを入力します。(デバイスIDの確認方法は次ページ)



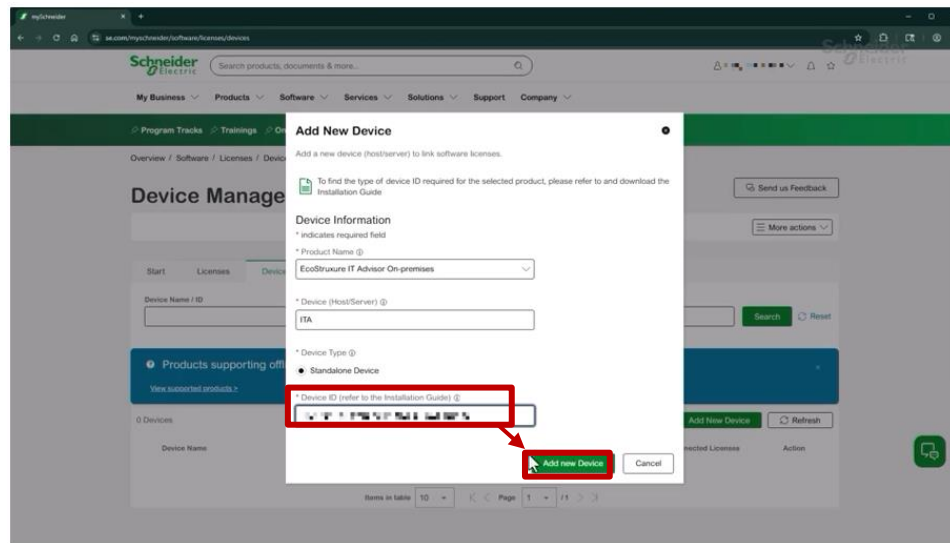
IT Advisor デバイスの登録 (2/3)

IT AdvisorでデバイスIDを確認します。

- IT AdvisorのWebクライアント画面の“Subscription”タブをクリックして、デバイスIDをCopyします。



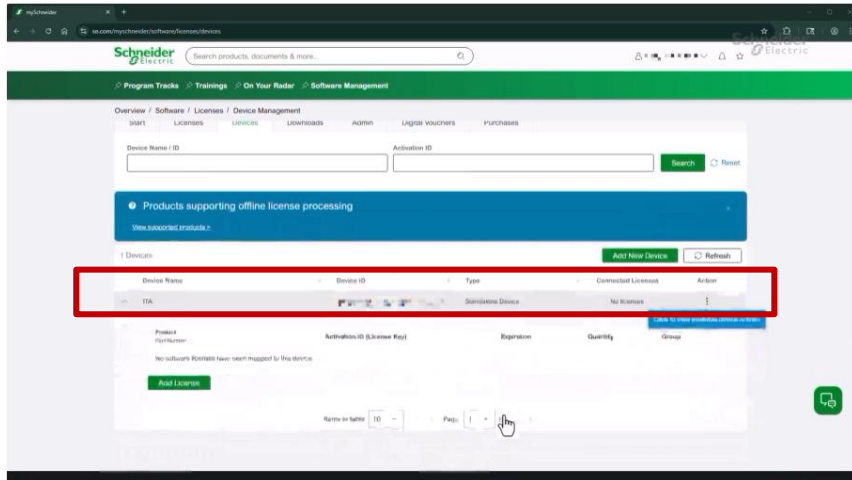
- コピーしたサーバーIDをデバイスID欄に入力したら「Add new Device」(新しいデバイスの追加)をクリックします。



IT Advisor デバイスの登録 (3/3)

mySchneiderのデバイス管理画面で IT Advisor デバイスを追加します。

- デバイス一覧にITAデバイスが表示されます。
- このときConnected Licenses欄は「No licenses」が表示されています。

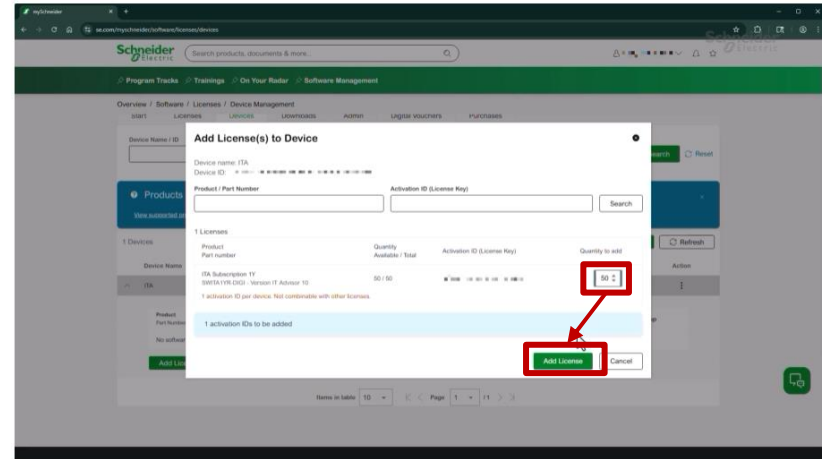
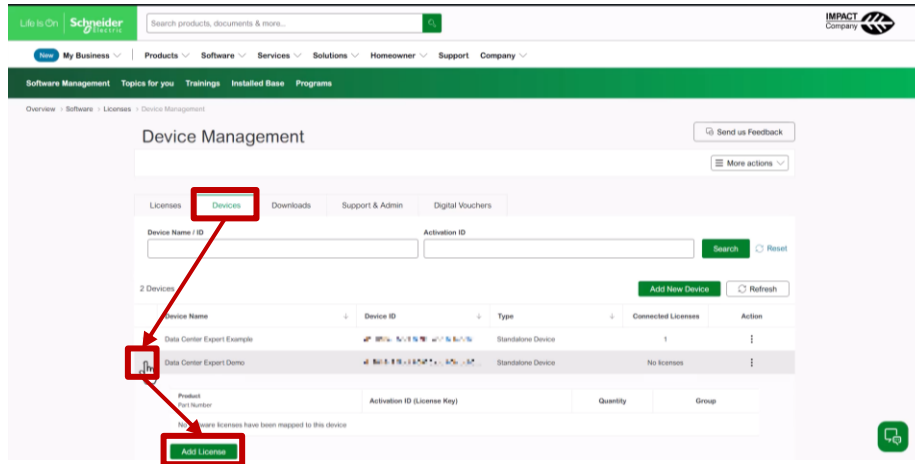


IT Advisor デバイスとライセンスの紐づけ (1/2)

IT Advisor デバイスにライセンスを関連付けます。

- デバイスタブで対象の IT Advisor デバイスを選択し、「Add License」(ライセンスの追加) をクリックします。

- 管理対象の総ロック数を入力します。
- 「Add License」(ライセンスの追加) をクリックします。



IT Advisor デバイスとライセンスの紐づけ (2/2)

IT Advisor デバイスにライセンスを関連付けます。

- 画面下に表示される「Refresh」をクリックして画面を更新します。
- 画面更新後は関連付けられたライセンス数として「Connected Licenses」欄に「1」が表示されます。

The screenshot shows the Schneider Electric IT Advisor software management interface. The main content area displays a table with the following data:

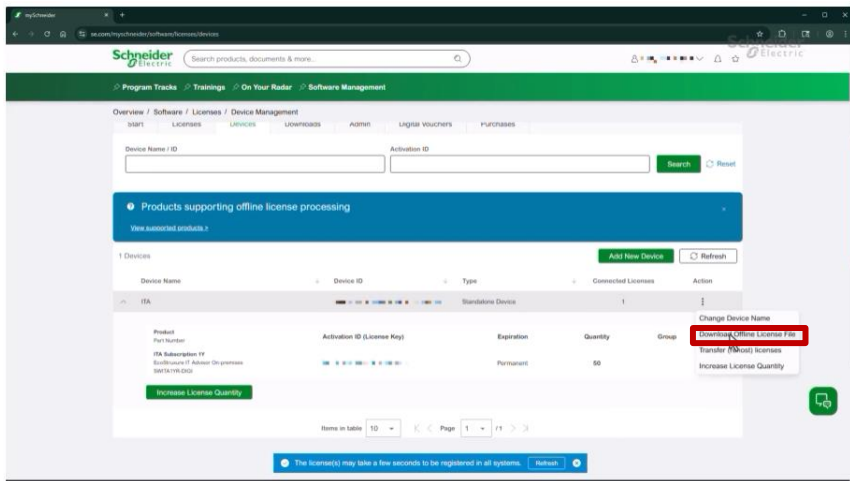
Device Name	Device ID	Type	Connected Licenses	Action
ITA		Standalone Device	1	

Below the table, there is a section for 'Product' details, including 'ITA Subscription 1Y' and 'Quantity: 50'. At the bottom of the interface, a blue notification bar states: 'The license(s) may take a few seconds to be registered in all system.' A red box highlights the 'Refresh' button in this notification bar.

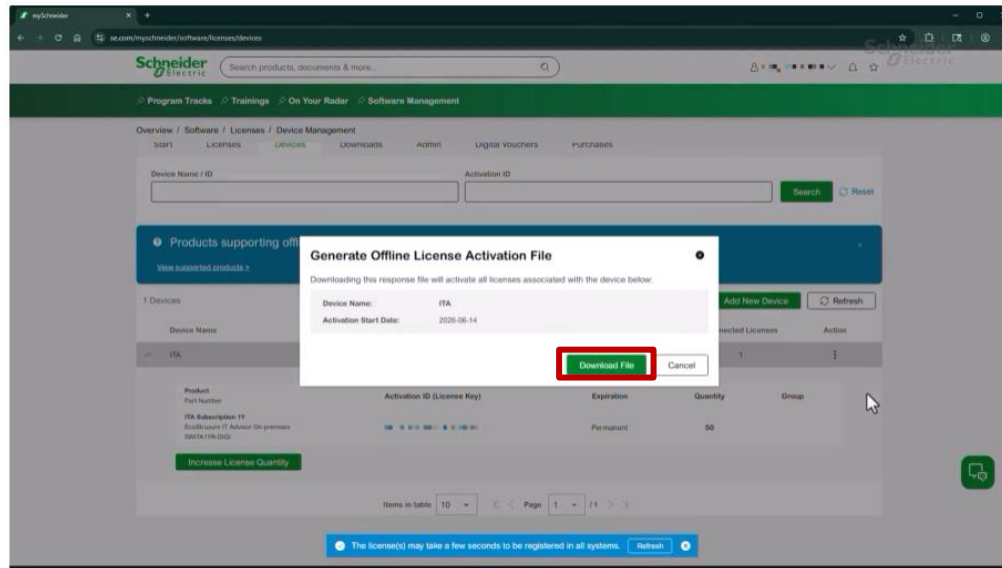
IT Advisor 製品内でのライセンスインポート (1/3)

mySchneiderでライセンスファイルをダウンロードし、IT Advisor製品画面でインポートします。

- 「Download Offline License File」(オフラインライセンスファイルのダウンロード) をクリックします。



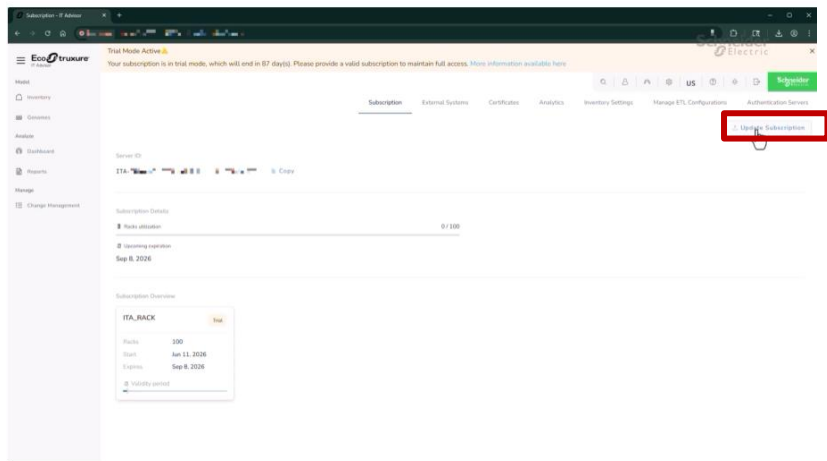
- 「Download File」でライセンスファイルをダウンロードします。



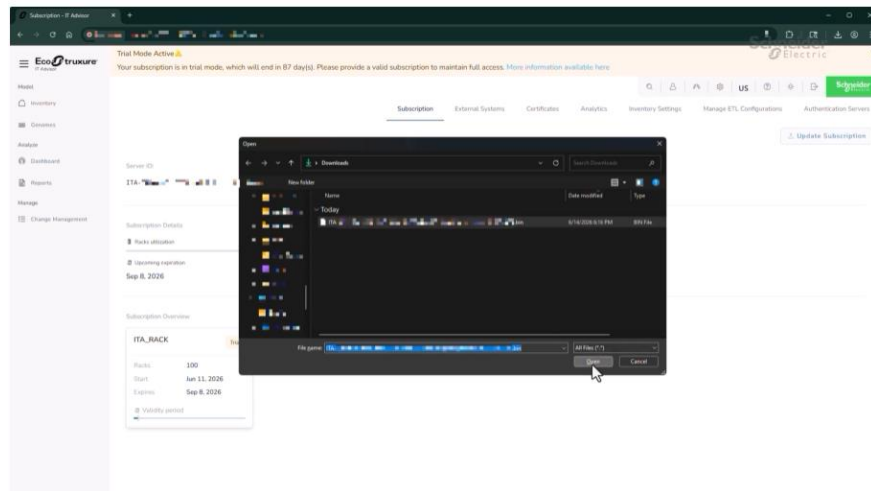
IT Advisor 製品内でのライセンスインポート (2/3)

mySchneiderでライセンスファイルをダウンロードし、IT Advisor製品画面でインポートします。

- IT Advisorを開き「Update License」(ライセンスの更新) をクリックします。



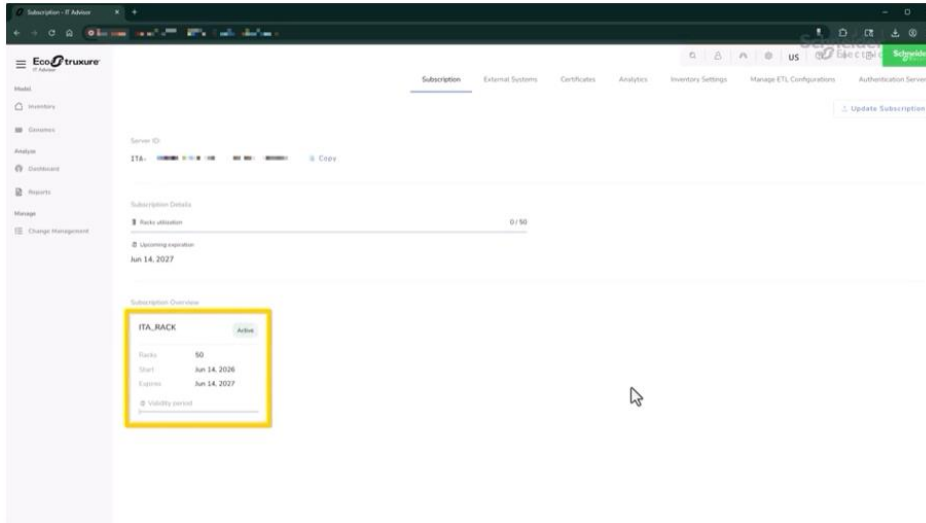
- 保存したライセンスファイルを選択します。

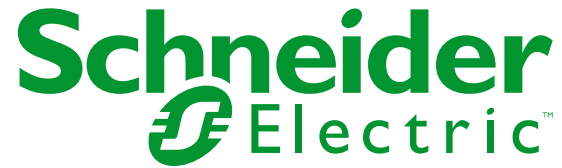


IT Advisor 製品内でのライセンスインポート (3/3)

mySchneiderでライセンスファイルをダウンロードし、IT Advisor製品画面でインポートします。

- ライセンスファイルをインポートした日がサブスクリプション開始日となります。





se.com

©2026 Schneider Electric. All Rights Reserved.
Schneider Electric trademark is the property of Schneider Electric,
its subsidiaries, and affiliated companies.
All other trademarks are the property of their respective owners

