

Effizienz, Sicherheit,  
Vertrauen –  
Ihre IT in besten Händen

[se.com](https://se.com)

Life Is On

**Schneider**  
Electric

# Inhalt

Warum Schneider  
Electric?

Planung der IT-  
Infrastruktur

Einsatzbereiche

Typische  
Konfigurationen

Vorteile für Partner von  
Schneider Electric

# Warum Schneider Electric?

Planung und Bereitstellung von IT-Infrastrukturen sind komplexe Prozesse. Die Herausforderungen sind vielfältig – von aufwändigen Konfigurationen und maßgeschneiderten Konzepten bis zu engen Terminen, wechselnden Kundenanforderungen und dem Vergleich verschiedener Anbieter.

**Wir von Schneider Electric unterstützen Sie bei diesen Aufgaben.**

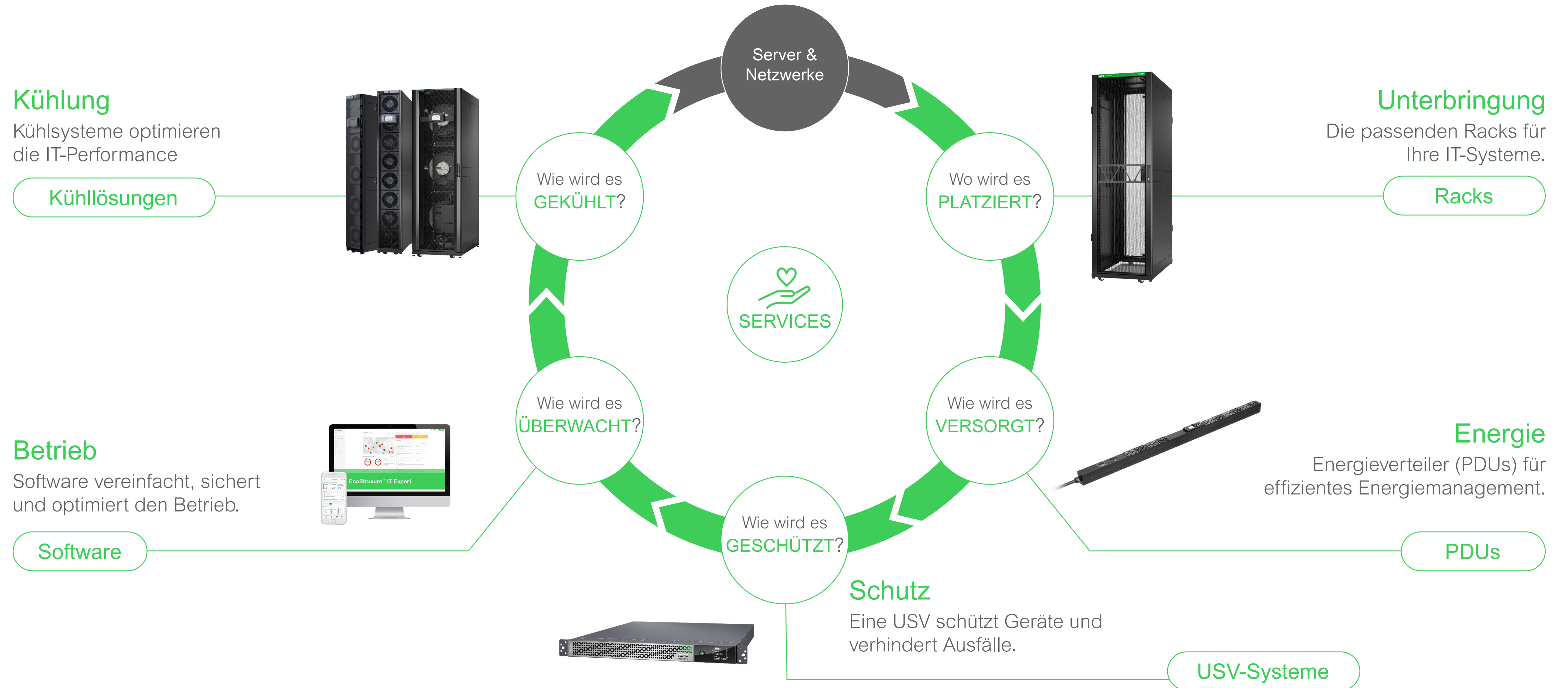
Als zuverlässiger Partner bieten wir Ihnen umfassende IT-Lösungen – von der Stromversorgung und Kühlung bis zur vollständigen Integration der Infrastruktur. So können Sie für Ihre Kunden zuverlässige, effiziente und nachhaltige Lösungen bereitstellen.

**Bei uns finden Sie die richtige Lösung für jede Anforderung.**

# Planung der IT-Infrastruktur

Starten wir mit den Kernkomponenten der IT-Installation.

# Auf einen Blick



Die Planung jeder IT-Installation beginnt mit dem **grundlegenden Verständnis der Kundenanforderungen**.

 **Standard-  
Umgebungen**

Typische Einsatzbereiche:  
Serverräume, Technikräume  
und Netzwerkräume.



 **Gewerbliche  
Umgebungen**

Typische Einsatzbereiche:  
Büro, Lagerraum, Einzelhandel,  
Lager mit Automatisierung.





## Standard- Umgebungen

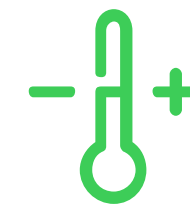
Strategische und technische Aspekte, die bei der Planung und Verwaltung der IT-Infrastruktur für eine Standard-Umgebung zu berücksichtigen sind.



### Rack-Dichte & Energiemanagement

**Herausforderung:** Eine hohe Gerätedichte kann zu Überlastung und schlechter Luftzirkulation führen. Die richtige Balance zwischen Energiebedarf und Redundanz ist von wesentlicher Bedeutung.

**Lösung:** Planen Sie effiziente Rack-Layouts mit angemessener Luftzirkulation und Raum für zukünftiges Wachstum. Nutzen Sie intelligente PDUs und Online-USV-Systeme mit verzögerungsfreier Lastübergabe für die unterbrechungsfreie Stromversorgung Ihrer Systeme.



### Raumüberwachung und Sicherheit

**Herausforderung:** Risiken durch Temperaturschwankungen, Feuchtigkeit oder Feuer können – in Verbindung mit unzureichender physischer Sicherheit – zu Betriebsstörungen und erhöhter Anfälligkeit für Sabotage führen.

**Lösung:** Nutzen Sie abschließbare Racks, gesteuerte PDUs, Kameras, Zugangskontrolle, eine zentrale Verwaltung und Raumüberwachung.



### Kühlung und Lüftung

**Herausforderung:** Moderne Hochleistungsserver erzeugen erhebliche Wärme, die sich in so genannten Hotspots konzentriert und Standardkühlsysteme belastet.

**Lösung:** Als Ergänzung zur vorhandenen Klimaanlage müssen Sie ggfs. eine zusätzliche Präzisionsklimatisierung installieren.



### Monitoring und Wartung

**Herausforderung:** Fehlendes IT-Personal vor Ort erfordert eine effiziente Fernüberwachung.

**Lösung:** Zentralisierte Plattformen für Management und Monitoring sowie Tools und Services für Remote-Support und automatische Warnmeldungen sorgen für proaktive Problemlösung und minimale Ausfallzeiten.



## Gewerbliche Umgebungen

Strategische und technische Aspekte, die bei der Planung und Verwaltung gewerblicher Umgebungen zu berücksichtigen sind.



### Eingeschränktes Raumangebot

**Herausforderung:** Im Einzelhandel und in Großraumbüros fehlen häufig dedizierte Serverräume.

**Lösung:** Nutzen Sie kompakte, wandmontierte oder schalldichte Gehäuse sowie schmale USV-Systeme und planen Sie Luftströme und Kabelführung sorgfältig, um die Effizienz kleiner Räume zu optimieren.



### Geräusentwicklung

**Herausforderung:** Serverlüfter und laute Netzwerkkomponenten können in offenen Umgebungen mit Kundenverkehr störend wirken.

**Lösung:** Verwenden Sie schalldichte Gehäuse oder verlegen Sie laute Systeme in isolierte oder abgelegene Bereiche, um einen ruhigen Arbeitsbereich zu schaffen.



### Sicherheit vor Ort

**Herausforderung:** Geräte in offenen oder gemeinsam genutzten Räumen sind anfällig für Manipulationen oder Diebstahl.

**Lösung:** Verwenden Sie abschließbare Racks, gesteuerte PDUs, Kameras und Zugangskontrollsysteme.



### Personal ohne IT-Kenntnisse

**Herausforderung:** Dem Personal vor Ort fehlt das Fachwissen, um auf Systemwarnungen zu reagieren oder grundlegende IT-Wartungsarbeiten durchzuführen.

**Lösung:** Nutzen Sie benutzerfreundliche Oberflächen, zentralisierte Überwachung und Verwaltung, Tools für Remote-Support und automatische Warnmeldungen. Setzen Sie auf USV-Systeme mit langlebigeren Lithium-Ionen-Batterien, längeren Garantien und Support-Services.

# Bereitstellung kompletter IT-Infrastrukturlösungen



# Bereitstellung kompletter IT-Infrastrukturlösungen

Von USV-Systemen, Racks und PDUs bis hin zu Kühlung, Software und Services – **wir bieten das gesamte Spektrum an IT-Infrastrukturlösungen.**

Anpassung unserer Lösungen an spezifische Anforderungen Ihrer Kunden.

## Standard-Umgebung



## Gewerbliche Umgebungen



# Unterbringung

APC Racks eignen sich ideal für die Organisation und den Schutz Ihrer IT-Infrastruktur.

Typische Herausforderungen bei der Planung der IT-Infrastruktur:



## Standard-Umgebungen

Netzwerkräume, Serverräume



## Gewerbliche Umgebungen

Einzelhandel, Büros, Kliniken, Schulen, Lagerräume



Wo wird es  
**PLATZIERT?**

### Skalierbar, gut organisiert und effizient

#### Herausforderungen

##### Hohe Leistungsdichte

Systeme benötigen mehr Strom, Kühlung, Schutz und Stellfläche.

##### Kabelmanagement

Schlechte Kabelorganisation kann zu Überhitzung und Wartungsproblemen führen.

##### Komplexität der Integration

Verschiedene Anbieter können Kompatibilitätsprobleme verursachen.

##### Sicherheitsrisiken

Sicherheit hat immer Priorität, ohne Kompromisse.

#### Unsere Lösung

##### Spezielle Modelle

für mehr Computing-Power auf kleinem Raum.

##### Modernes Kabelmanagement

Zubehör optimiert Luftstrom und Wartung.

##### Herstellerneutral

Unterstützung zahlreicher IT-Systeme.

##### Abschließbare Gehäuse

schützen vor unbefugtem Zugriff.

### Kompakt, sicher und einfach

#### Herausforderungen

##### Begrenzter Platz

IT-Systeme und andere Geräte in einem Raum.

##### Ästhetische Aspekte

Die Systeme müssen sich in die Umgebung einfügen.

##### Sicherheitsrisiken

Systeme in frei zugänglichen Bereichen.

##### Volatile Raumbedingungen

Temperaturschwankungen, Staub und Feuchtigkeit.

##### Hohe Kosten

durch separate IT-Räume.

#### Unsere Lösung

##### APC Wallmount

Rack-Lösungen.

##### Schallgedämmte

und Design-Gehäuse.

##### Abschließbare Gehäuse

Kameras und Sensoren gegen unbefugten Zugriff.

##### Raumüberwachung

Warnt bei Temperatur- oder Feuchtigkeitsschwankungen.

##### Micro-Datacenter

Zu den APC Racks

Wie wird es  
**VERSORGT?**



# Energie

## APC PDUs für das Management der Stromversorgung – optimiert mit Monitoring und Messfunktionen.

Typische Herausforderungen bei der Planung der IT-Infrastruktur:



**Standard-Umgebungen**  
Netzwerkräume, Serverräume

### Skalierbar, gut organisiert und effizient

#### Herausforderungen

**Überdimensionierung**  
Richtige Verteilung der IT-Last auf dreiphasige PDUs.

**Defekte vermeiden**  
Durch rechtzeitige Diagnose.

**Ausfallrisiko**  
Wenn Leistungsschalter durch Überlast auslösen.

**Cyber-Angriffe**  
auf intelligente PDUs.

**Versehentliches Trennen**  
von Netzkabeln.

**Monitoring und Management**  
mehrerer intelligenter PDUs.

#### Unsere Lösung

**APC Metered PDUs** helfen bei der Überwachung.

**APC Metered by Outlet PDU** unterstützt die Diagnose.

**Einfache Konfiguration und Erfassung** von Überlastbedingungen.

**Zertifizierte Netzwerkmanagementkarten** (IEC 62443-4-2).

**Verriegelbare Stecker**, verhindern versehentliches Trennen (Netshelter PDU).

Nahtlose Integration mit EcoStruxure™ IT für **zentralisiertes Management**.



**Gewerbliche Umgebungen**  
Einzelhandel, Büros, Kliniken, Schulen, Lagerräume

### Kompakt, sicher und einfach

#### Herausforderungen

**Eingeschränkter Überblick** über Stromverbrauch und Laststatus ohne IT-Personal.

**Kein Fernzugriff** für Neustart vernetzter Geräte.

**Kleine Räume** mit begrenzten Installationsmöglichkeiten.

**Cyber-Angriffe** auf intelligente PDUs.

**Versehentliches Trennen** von Netzkabeln.

#### Unsere Lösung

**APC Metered und Switched PDUs** für zuverlässige Lastüberwachung.

**APC Switched PDUs** für die Fernsteuerung von Ausgängen und Reboot-Funktionen.

**Kompakte Formfaktoren** (horizontal und vertikal) für eine flexible Installation.

**Zertifizierte Netzwerkmanagementkarten** (IEC 62443-4-2).

**Verriegelbare Stecker** verhindern versehentliches Trennen (Netshelter PDU).

Zu den APC PDUs

Wie wird es  
**GESCHÜTZT?**

# Schutz

APC USV-Lösungen gewährleisten eine kontinuierliche, effiziente und sichere Stromversorgung – damit Ihre IT-Systeme geschützt sind.

Typische Herausforderungen bei der Planung der IT-Infrastruktur:



**Standard-Umgebungen**  
Netzwerkräume, Serverräume



**Gewerbliche Umgebungen**  
Einzelhandel, Büros, Kliniken, Schulen, Lagerräume

## Skalierbar, gut organisiert und effizient

### Herausforderungen

**Zero Disruption**  
Kritische Anwendungen dürfen nicht ausfallen.

**Autonomiezeit-Anforderungen**  
Überbrückung langer Ausfälle oder sicheres Herunterfahren.

**Batteriemangement**  
Standard-Batterien erfordern mehr Wartung und häufigeren Austausch.

**Ausfallrisiko**  
Jeder Ausfall kann geschäfts-kritische Abläufe stören.

**Weniger Gewicht und Platzbedarf**  
in Racks.

**Einfaches Management**

### Unsere Lösung

APC Online-USV mit **verzögerungsfreier Lastübergabe**.

**Verlängerte Autonomiezeit** mit externen Batteriemodulen.

**Lithium-Ionen-Modelle** für längere Lebensdauer, schnelles Laden und niedrigere TCO. Verlängerte Garantie für VRLA-Batterieoptionen.

**Vorausschauende Wartung** und Ferndiagnose, um das Risiko von Ausfallzeiten zu verringern.

**APC Smart-UPS Ultra** – 15% Platzensparnis, 50% leichter und mit 3-facher Batterielebensdauer.

5 Jahre **Garantie** (USV & Batterie).

## Kompakt, sicher und einfach

### Herausforderungen

**Platzmangel**  
und häufig kein separater IT-Raum.

**Benutzer ohne Fachkenntnisse**  
Personal, das nicht auf Stromprobleme reagieren kann.

**Schwankungen der Stromqualität**  
Empfindliche Geräte brauchen eine stabile Stromversorgung.

**Schwierige Wartung**  
Systeme an entfernten Standorten sind schwer zu warten.

**Cybersicherheit**  
Vernetzte USV-Systeme können anfällig für Attacken sein.

**Konnektivität** Integration in bestehende Plattformen.

### Unsere Lösung

**Kompakt, wandmontierbar, superschlank** APC USV-Systeme für kleine Räume.

**Benutzerfreundliche LCDs** und Software für sicheren Shutdown.

Line-interactive und Online Modelle für **sauberen, konstanten Strom**.

**Li-Ionen-Varianten** mit längerer Batterielebensdauer und geringeren TCO sowie Fernüberwachung.

**Sichere Netzwerkmanagementkarten/SNS** Schutz vor Cyber-Attacken.

Integrierte oder optional erhältliche **Netzwerkmanagementkarten**.

Zu den APC USV-Lösungen

Wie wird es  
**ÜBERWACHT?**

# Betrieb

Unsere **Software** vereinfacht komplexe IT-Umgebungen mit umfassenden Informationen zu jedem Standort.

Typische Herausforderungen bei der Planung der IT-Infrastruktur:



**Standard-Umgebungen**  
Netzwerkräume, Serverräume



**Gewerbliche Umgebungen**  
Einzelhandel, Büros, Kliniken, Schulen, Lagerräume

## Skalierbar, gut organisiert und effizient

Herausforderungen

Unsere Lösung

**Komplexe Infrastruktur**  
Verschiedene Komponenten, Anbieter und Systeme.

**EcoStruxure™ IT:**  
Herstellernerneutrale Plattformen für zentrales Monitoring/Management.

**Reaktive Wartung**  
Problemlösung häufig erst nach Ausfällen.

**Vorausschauende Wartung und Analysen:** Weniger Ausfallzeiten, bessere Planung.

**Mangelnde Skalierbarkeit**  
Management großer Installationen ohne Automatisierung ist zu komplex.

**Skalierbare Architektur:** Wächst mit der Infrastruktur – vom Edge bis zum Core.

**Cyber-Sicherheit**  
Schwachstellen durch Geräte mit veralteten Firmware-Versionen.

**Weniger Sicherheits- und Ausfallrisiken:** Gleichzeitige Updates zahlreicher Systeme.

**Ausfallrisiken**  
Potenzieller Verlust von Daten während eines Stromausfalls.

**Sicheres Herunterfahren** reduziert Ausfallzeiten und schützt Daten.

## Kompakt, sicher und einfach

Herausforderungen

Unsere Lösung

**Mangel an IT-Personal vor Ort, mehrere Systeme, Standorte**  
Kein Personal für Monitoring oder schnelle Problemlösung.

**EcoStruxure™ IT:** Cloud-basierte Monitoring-Plattform für Echtzeit-Überblick über mehrere Standorte ohne IT-Personal.

**Manuelle Prozesse**  
erhöhen das Risiko von Ausfallzeiten.

**Automatisierte Warnmeldungen und vorausschauende Analysen:** Frühzeitig Probleme vermeiden.

**Keine zentrale Kontrolle**  
Das Management mehrerer Standorte ist komplex.

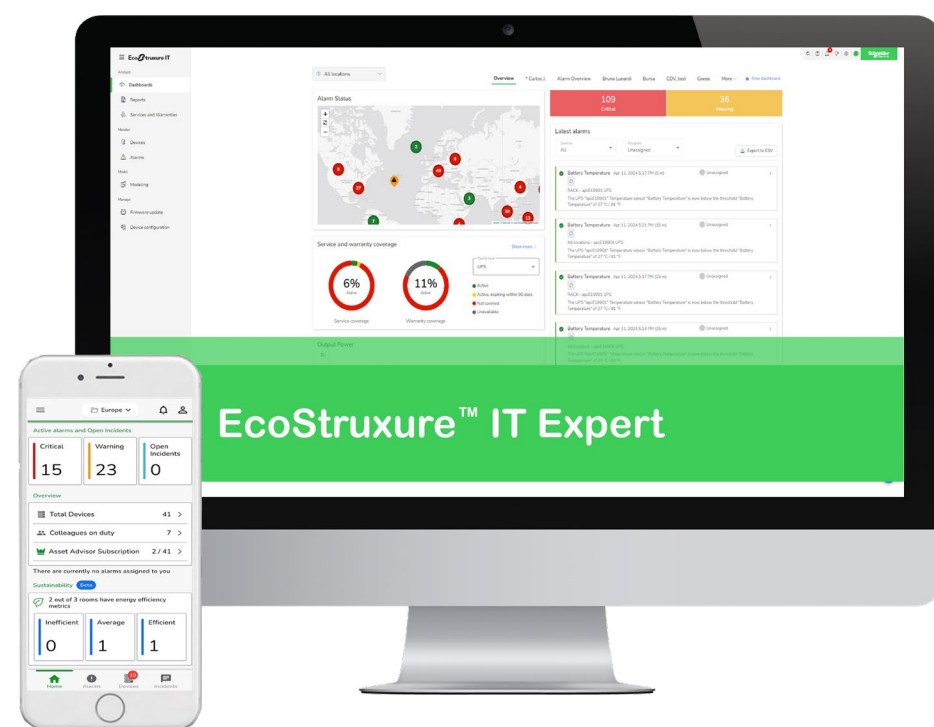
Netzwerkbasierter sichere **Fernüberwachung und Übersicht** aller vernetzten Systeme.

**Sicherheit**  
Systeme sind ohne Monitoring anfälliger für physische und Cyber-Gefahren.

**Höchste Sicherheitszertifizierung** der Branche: IEC 62443-4-2 SL2 (unabhängige Zertifizierung).

**Ausfallrisiken**  
Potenzieller Verlust von Daten während eines Stromausfalls.

**Sicheres, unbeaufsichtigtes Herunterfahren** reduziert Ausfallzeiten und schützt Daten.



Zu den DCIM-Lösungen

Wie wird es  
**GEKÜHLT?**

## Kühlung

Mit unserer Expertise beim Thema **Kühlung** ergänzen wir Ihre IT-Infrastruktur zu einer Komplettlösung.

Wir bieten Ihnen die Fachkompetenz und passende Lösungen für die Kühlung Ihrer IT-Umgebungen – von einfachen InRow-Lösungen und Einhausung bis zu kompletten High-Density-Installationen mit Liquid Cooling. Unsere [Motivair-Lösungen](#) mit Liquid-to-Liquid CDUs und rückseitigem Wärmetauscher eignen sich ideal für die hohen Anforderungen moderner IT-Installationen mit hoher Leistungsdichte.

Wir unterstützen Sie bei jedem Schritt auf dem Weg zu einer passenden Lösung.

Mit unseren **InRow-Systemen** können Sie die Kühlsysteme direkt zwischen den Serverracks platzieren, um die Wärme an der Quelle zu neutralisieren.



Unsere **Einhausungen** optimieren den Luftstrom im Datacenter. Die Trennung von Warm- und Kaltgängen verhindert eine Vermischung, verbessert die Kühleffizienz und reduziert den Energieverbrauch.



**Motivair ChilledDoor und In-Rack CDU** Skalierbare, hocheffiziente Kühlung auf Rack-Ebene und vollständige Wärmeableitung mit Echtzeit-Wärmemanagement für IT-Umgebungen mit hoher Leistungsdichte.

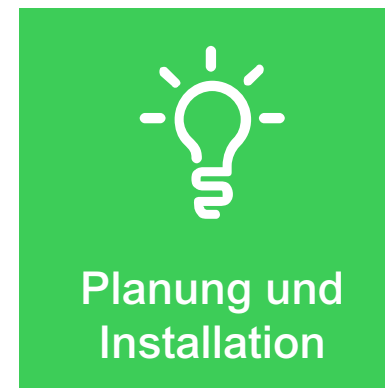
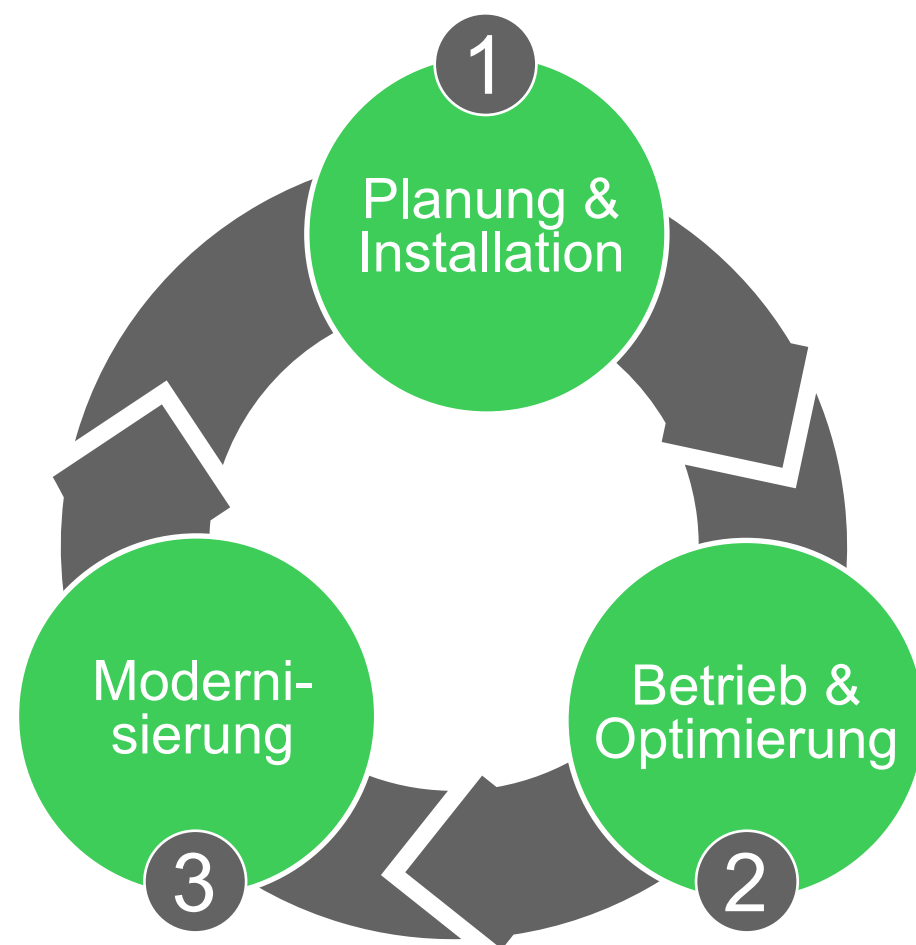


Zu den Kühllösungen



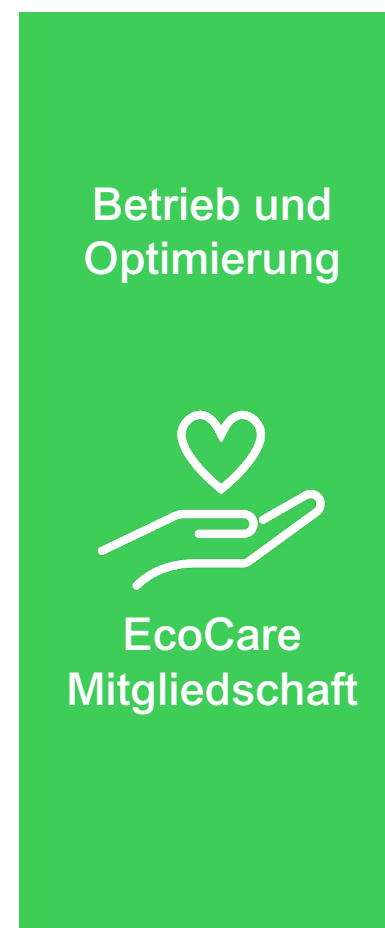
# Services

Unsere **Services** unterstützen komplexe IT-Umgebungen über den gesamten Lebenszyklus.



**Wir helfen Ihnen, Ihr IT-Projekt auf den Weg zu bringen:**

- Startup Services – optimales Setup vom ersten Tag an
- Schulungen – damit Ihr Team über die richtigen Kompetenzen verfügt
- Systemkonfiguration – für die optimale Performance

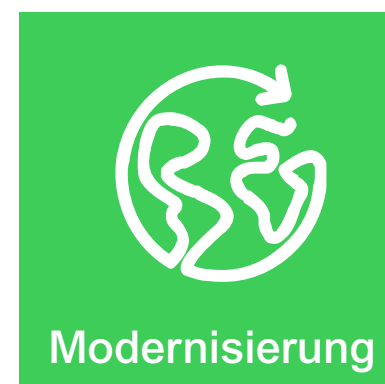


**Mit dem 24/7-Support durch unsere Experten sind Sie auf der sicheren Seite:**

- EcoStruxure Asset Advisor – Cloud-basierte 24/7-Fernüberwachung durch unsere Experten
- Erweiterte Garantien – Sicherheit durch Garantie auf Teile und Batterien
- Erweiterte Garantien mit Vor-Ort-Service – mit präventiver Wartung vor Ort
- Onsite Service-Pläne – unsere Spezialisten sind vor Ort, wenn Sie Hilfe brauchen
- EcoCare Services\* – proaktives Asset Performance Management mit KI-gestützter Wartung, 24/7-Fernüberwachung und Experten-Support.
- Verfügbar für zahlreiche Lösungen: Standard-Datacenter, modulare Prefab-Datacenter, einphasige dreiphasige USV-Systeme, PDUs sowie verschiedene Kühlsysteme: InRoom, InRow, DX, CX, Chiller und Liquid Cooling CDUs.

**Mit uns sind Sie immer einen Schritt voraus:**

- Vorbeugende Wartung – regelmäßige Überprüfungen zur Vermeidung von Ausfallzeiten
- Ad-hoc Services – On-demand Support jederzeit



**Go green – wir unterstützen Sie auf dem Weg zu mehr Nachhaltigkeit**

Für einzelne Systeme oder die gesamte Installation – immer mit modernsten und nachhaltigen Technologien

\* EcoCare für einphasige und dreiphasige Systeme – Verfügbarkeit abhängig vom Standort.

# Einfaches Setup von IT-Racks

	 <b>Gewerbliche Umgebungen</b>		 <b>Standard-Umgebungen</b>		
					
Spezieller IT-Raum oder Standard-Raum	Kann in normalen Non-IT-Bereichen positioniert werden. (ohne Zugangsbeschränkung, normale Kühlung)		Erfordert separate IT-Räume. (sichere Umgebung, spezielle Kühlung)		
Typische Umgebungen	Lagerraum Automatisiertes Lager Einzelhandelsgeschäfte	Offene Büros Einzelhandelsgeschäfte Kliniken	Netzwerkräume	Serverräume	
Einbau	Wandmontage (optional Bodenmontage)	Bodenmontage	Wandmontage	Bodenmontage	Bodenmontage
Leistungsdichte	Niedrig	Niedrig	Niedrig	Hoch	Hoch
HE gesamt	6	12, 17, 32, 38 HE	6, 9, 12, 18, 24 HE	18, 42, 45, 48, 52 HE	24, 42, 48 HE
Tiefe der IT-Systeme [mm]	maximal 762	834	maximal 835	maximal 1048	maximal 1041
IT-Last [kW]	<1,5	<3,6	<1,5	abhängig von der Konfiguration	
Lüftung	Ja	Ja	Nein	Nein	Nein
Geräuschdämmung	Nein	Ja	Nein	Nein	Nein
Kamera	Optional	Optional	Optional	Optional	Optional

# Typische Konfigurationen

Als unser Partner erhalten Sie Zugang zu unserem **Design Portal** – dem All-in-One Tool für Planung, Konfiguration und Angebotserstellung.

Im nächsten Abschnitt erläutern wir, wie unsere Lösungen Ihre IT-Projekte ergänzen und gängige Probleme vor Ort lösen können.

[Jetzt testen](#)



# Die ideale IT-Konfiguration für Lagerräume



## Tipps für Ihre IT-Lösung im Lagerraum:

- 1 Stellfläche sparen:** Verwenden Sie kompakte, wandmontierte Racks und schlanke USV-Systeme mit Li-Ionen-Batterien.
- 2 Kühlen:** Wählen Sie Gehäuse mit eingebauten Lüftern und Staubfiltern.
- 3 Sichern:** Verwenden Sie abschließbare Racks für die Wandmontage und installieren Sie Überwachungskameras.
- 4 Machen Sie es einfach für Non-IT-Personal:** Verwenden Sie Systeme mit einfachen, gut ablesbaren Schnittstellen. Testen Sie SmartConnect für eine einfache Fernüberwachung und -verwaltung.
- 5 Auf der sicheren Seite:** Entscheiden Sie sich für Garantieverlängerungen.
- 6 Resilienz:** Mit EcoStruxure Asset Advisor\* (EAA) übernehmen wir Monitoring und Management.

\* Für modernes, cloud-basiertes Monitoring großer Installationen nutzen Sie EcoStruxure IT Expert.

# Die ideale IT-Konfiguration für Lagerräume

Typ	Artikelnummer	Beschreibung	Anzahl:
Racks und Zubehör	AR106VI	APC NetShelter 6 HE Low-Profile für Wandmontage; Rackgehäuse, 230 V, Gehäusetiefe für Server	1
Racks und Zubehör	AR8136BLK	1 HE Airflow Management Blanking Panel, schwarz, modular, für werkzeuglose Montage, 19 Zoll, 10 Stck.	1
Racks und Zubehör	AR8471	AR106V Rollen-Kit	1
Energieverteilung	AP6020A	APC NetShelter Basic Rack PDU, 0 HE, 1 Phase, 3,3 kW, 100 - 240 V, 20 A oder 200 - 240 V, 16 A, 13 C13 Ausgänge, C20 Eingang	1
Unterbrechungsfreie Stromversorgung (USV)	SRTL2K2RM1UIC	APC Smart-UPS Ultra On-Line, 2200 VA, Lithium-Ionen, Rack/Tower 1 HE, 230 V, 3 x C13, 2 x C19 IEC-Ausgänge, SmartConnect, verlängerte Autonomiezeit, mit Schienenkit	1
Software	ERWPLUS1-3Y-DIGI	Abonnement, EcoStruxure IT SmartConnect, erweiterter 3-Jahres-Plan, 1 Gerät, USV-Remote-Neustart für Power-Cycling von IT-Geräten, vollständiges Monitoring	2
Sicherheits- und Raumüberwachung	NBES0303	2 NetBotz Türschaltersensoren, mit 3,65 m Kabel	2
Sicherheits- und Raumüberwachung	NBRK0750	Rackmount-Appliance für Sicherheits- und Raumüberwachung, NetBotz 750	1
Sicherheits- und Raumüberwachung	NBPD0165	Kamera, Pod, NetBotz 165 High Definition	1
Services	WEXTWAR1YR-SPL-14	Garantieverlängerung für APC Smart-UPS, Lithium-Ionen, Level 14	1
Services	WUPG1PEAA-UG-01	1 Jahr EAA Prevent Service Upgrade auf FW oder bestehender Service Plan für (1) einph. USV bis zu 10 kVA	6

# Die ideale IT-Konfiguration für offene Büros



## Tipps für Ihre IT-Lösung in offenen Büros:

- 1 **Leise und stilvoll:** Verwenden Sie schalldichte, moderne Racks mit Geräuschkämmung.
- 2 **Kühlung:** Integrierte Lüfter für Kühlung in engen Räumen.
- 3 **24/7 Raumüberwachung:** Alles im Blick mit NetBotz-Systemen – auch an Wochenenden und Feiertagen.
- 4 **Machen Sie es einfach für Non-IT-Personal:** Verwenden Sie Systeme mit einfachen, gut ablesbaren Schnittstellen. Nutzen Sie EcoStruxure IT Expert für Remote Monitoring und Management.
- 5 **Sicherheit:** Physische Sicherheit ist besonders wichtig in frei zugänglichen Räumen. Nutzen Sie abschließbare Türen und Sensoren.
- 6 **Resilienz:** Mit EcoStruxure Asset Advisor\* (EAA) übernehmen wir Monitoring und Management.

\* Für modernes, cloud-basiertes Monitoring großer Installationen nutzen Sie EcoStruxure IT Expert..

# Die ideale IT-Konfiguration für offene Büros

Typ	Artikelnummer	Beschreibung	Anzahl:
Racks und Zubehör	AR4017IA	APC NetShelter Soundproof, 17 HE, Server-Rack-Gehäuse, 230 V, Ahorn	1
Racks und Zubehör	AR8429	Horizontaler Kabelmanager 1HE mit Bürstendichtung	1
Racks und Zubehör	AR8136BLK	1 HE Airflow Management Blanking Panel, schwarz, modular, für werkzeuglose Montage, 19 Zoll, 10 Stck.	2
Energieverteilung	AP7920B	APC NetShelter Switched Rack PDU, 1 HE 1 Phase, 2,3 kW, 230 V, 10 A oder 2,5 kW, 208 V, 12 A, 8 C13 Ausgänge, C14 Kabel	1
Unterbrechungsfreie Stromversorgung (USV)	SMT2200RMI2UC	APC Smart-UPS, Line Interactive, 2200 VA, Rackmount 2 HE, 230 V, 8 x IEC C13 + 1 x IEC C19 Ausgänge, SmartConnect Port + SmartSlot, AVR, LCD	1
Software	SWITE3YR-DIGI	Abonnement, Ecostruxure IT Expert, 3 Jahre, Digital, Remote Monitoring und Management von Datacentern	3
Sicherheits- und Raumüberwachung	NBRK0250A	Rackmount-Appliance für Sicherheits- und Raumüberwachung, NetBotz, 250 A	1
Sicherheits- und Raumüberwachung	NBES0303	2 NetBotz Türschaltersensoren, mit 3,65 m Kabel	1
Services	WBEXTWAR1YR-SP-04	Servicepaket zur Garantieverlängerung, für den Kauf eines neuen Produkts, 1 Jahr, Level 04	1
Services	WUPG1PEAA-UG-01	1 Jahr EAA Prevent Service Upgrade auf FW oder bestehender Service Plan für (1) einph. USV bis zu 10 kVA	4

# Die ideale IT-Konfiguration für Netzwerkräume



## Tipps für Netzwerkkomponenten:

- 1 **Intelligente Montage mit geringem Platzbedarf:** Verwenden Sie wandmontierte Racks, um Stellfläche zu sparen.
- 2 **Wählen Sie die passende USV:** Eine line-interactive USV ist ideal für nicht kritische Systeme.
- 3 **Kabelmanagement:** Integrierte Kabelschächte und Kanäle verhindern Kabelsalat und vereinfachen die Wartung.
- 4 **Sicherheit:** Verwenden Sie Schlösser und Türsensoren.
- 5 **Alles unter Kontrolle:** Verwenden Sie PDUs mit schaltbaren Ausgängen, um Systeme nacheinander ein- und auszuschalten und Überlastungen zu vermeiden.
- 6 **Alles im Blick von überall:** SmartConnect für IT-Installationen – ideal, wenn kein IT-Mitarbeiter vor Ort ist.
- 7 **Auf der sicheren Seite:** Entscheiden Sie sich für Garantieverlängerungen.

\* Für modernes, cloud-basiertes Monitoring großer Installationen nutzen Sie EcoStruxure IT Expert.

# Die ideale IT-Konfiguration für Netzwerkräume

Typ	Artikelnummer	Beschreibung	Anzahl:
Racks und Zubehör	AR112SH6	APC NetShelter, 12 HE für Wandmontage; Rackgehäuse, mit Einzelscharnier, Gehäusetiefe für Server	1
Racks und Zubehör	AR8425A	Horizontale Kabelführungselemente 1 HE	1
Energieverteilung	AP7920B	APC NetShelter Switched Rack PDU, 1 HE, 1 Phase, 2,3 kW, 230 V, 10 A oder 2,5 kW, 208 V, 12 A, 8 C13 Ausgänge, C14 Kabel	1
Unterbrechungsfreie Stromversorgung (USV)	SMT1000RMI2UC	APC Smart-UPS, Line Interactive, 1000 VA, Rackmount 2 HE, 230 V, 4 x IEC C13 Ausgänge, SmartConnect Port + SmartSlot, AVR, LCD	1
Software	ERWPLUS1-3Y-DIGI	Abonnement, EcoStruxure IT SmartConnect, erweiterter 3-Jahres-Plan, 1 Gerät, USV-Remote-Neustart für Power-Cycling von IT-Geräten, vollständiges Monitoring	1
Sicherheits- und Raumüberwachung	NBRK0250A	Rackmount-Appliance für Sicherheits- und Raumüberwachung, NetBotz, 250 A	1
Sicherheits- und Raumüberwachung	AP9335TH	APC Temperatur- und Feuchtigkeitssensor	1
Sicherheits- und Raumüberwachung	NBES0303	2 NetBotz Türschaltersensoren, mit 3,65 m Kabel	1
Services	WINSTL-MDC-02	Montage-, Inbetriebnahme- und Integrationservice für (1) Level 2 Micro DC	1
Services	WEXTWAR1YR-NB-02	Garantieverlängerung, nur Teile, Software-Support, für NetBotz Serie 2, 1 Jahr	1
Services	WEXTWAR1YR-SP-03	Garantieverlängerung, für Smart UPS, Erneuerung oder hohes Volumen, 1 Jahr, Level 03	1
Services	WEXWAR1Y-AC-02	Garantieverlängerung, für Zubehör, Erneuerung oder hohes Volumen, 1 Jahr, Level 02	1
Services	WUPG1PEAA-UG-01	1 Jahr EAA Prevent Service Upgrade auf FW oder bestehender Service Plan für (1) einph. USV bis zu 10 kVA	4

# Die ideale IT-Konfiguration für Räume mit Hochleistungsservern



## Tipps für Räume mit Hochleistungsservern:

- 1 Racks ohne Kompromisse:** NetShelter SX Racks der 2. Generation bieten eine höhere Lastkapazität und verbesserten Luftstrom.
- 2 Keine Ausfallzeiten:** Nutzen Sie ein Online-USV-System mit verzögerungsfreier Lastübergabe für die unterbrechungsfreie Stromversorgung Ihrer Systeme.
- 3 Intelligente Steuerung der Energieverteilung:** Installieren Sie PDUs mit schaltbaren Ausgängen und Messfunktion, um den Stromverbrauch zu überwachen.
- 4 Sicherheit hat Vorrang:** Kombinieren Sie physische Sicherheit (Zugangskontrolle, Kameras) mit softwarebasierten Schutzmaßnahmen (Monitoring, Warnungen).
- 5 Setzen Sie auf zentrales Management:** Nutzen Sie moderne Software für das Infrastrukturmanagement, um komplexe Systeme effizient zu verwalten.
- 6 Planen Sie mit Redundanz:** Für unternehmenskritische Anwendungen müssen Stromversorgung, Kühlung und Netzwerkkomponenten redundant sein.
- 7 Schutz kritischer Daten:** Nutzen Sie PowerChute für sicheres Herunterfahren von Systemen und bedienerlosen Start nach Wiederherstellung der Stromversorgung.
- 8 Kühlung nicht vergessen:** Nutzen Sie Reihenkühlung und Einhausungen. Eine Standard-Klimaanlage reicht in der Regel nicht aus.

# Die ideale IT-Konfiguration für Räume mit Hochleistungsservern

Typ	Artikelnummer	Beschreibung	Anzahl:
Racks und Zubehör	AR3300B2	APC NetShelter SX Server Rack Gen 2, 42 HE, H x B x T: 1991 x 600 x 1200 mm, mit Seitenwänden, schwarz	1
Racks und Zubehör	AR8429	Horizontaler Kabelmanager 1 HE mit Bürstendichtung	1
Racks und Zubehör	AR8136BLK	1 HE Airflow Management Blanking Panel, schwarz, modular, für werkzeuglose Montage, 19 Zoll, 10 Stck.	4
Energieverteilung	AP8659	Rack PDU 2G, Metered by Outlet mit Switching, 0 HE, 20 A/208 V, 16 A/230 V, (21) C13 & (3) C19	2
Energieverteilung	AP9877	APC Netshelter Netzkabel mit IEC, C19 auf C20, 2,0 m	2
Energieverteilung	AP8706S-WW	Stromkabel-Kit (6 Stck.), m. Verriegelung, C13 auf C14, 1,8 m	3
USV	SRTL5KRM2UI	APC Smart-UPS Ultra On-Line, 5000 VA, Lithium-Ionen, Rack/Tower, 2 HE, 230 V, 6 x C13, 4 x C19 IEC-Ausgänge, Netzwerkkarte, verlängerte Autonomiezeit, mit Schienenkit	2
Software	SWITE3YR-DIGI	Abonnement, Ecostruxure IT Expert, 3 Jahre, Digital, Remote Monitoring und Management von Datacentern	5
Software	SWPCNS5Y-DIGI	Abonnement, PowerChute Network Shutdown für Virtualisierung und HCI, 5 Jahre	1
Sicherheits- und Raumüberwachung	NBHN125	Rack Access Kit, NetBotz, 125 kHz, 2 Handgriffe	1
Sicherheits- und Raumüberwachung	NBES0303	2 NetBotz Türschaltersensoren, mit 3,65 m Kabel	1
Sicherheits- und Raumüberwachung	NBRK0750	Rackmount-Appliance für Sicherheits- und Raumüberwachung, NetBotz 750	1
Sicherheits- und Raumüberwachung	NBPD0165	Kamera, Pod, NetBotz, 165 High Definition	1
Services	WASSEMUPS-3R-SB-00	Geplanter 5 x 8 Montage- und Power-Up Service	2
Services	WEXTWAR1YR-SPL-15	Garantieverlängerung für APC Smart-UPS, Lithium-Ionen, Level 15, 1 Jahr	2
Services	WUPG1PEAA-UG-01	1 Jahr EAA Prevent Service Upgrade auf FW oder bestehender Service Plan für (1) einph. USV bis zu 10 kVA	12

# Die ideale IT-Konfiguration für Räume mit Standard-Servern



## Tipps für Räume mit Standard-Servern:

- 1 **Keep It Simple mit Racks:** Easy Racks sind die zuverlässige, kostengünstige Wahl für den Einstieg.
- 2 **Keine Ausfallzeiten:** Zero Downtime – auch mit einem einfachen Setup.
- 3 **Intelligente Steuerung der Energieverteilung:** Installieren Sie eine Switched Easy PDU für unkomplizierte Steuerung und Überwachung.
- 4 **Raumüberwachung:** Temperatur und Luftfeuchtigkeit sind wichtige Faktoren zur Vermeidung von Hardware-Problemen.
- 5 **Management mit den richtigen Tools:** Optimaler Überblick auch in kleinen Installationen. Nutzen Sie eine zentrale Management-Software, um eine sichere Skalierbarkeit zu gewährleisten. Mit NMC ist das Abonnement für 1 Jahr inklusive.
- 6 **Resilienz:** Mit EcoStruxure Asset Advisor (EAA) übernehmen wir Monitoring und Management.

# Die ideale IT-Konfiguration für Räume mit Standard-Servern

Typ	Artikelnummer	Beschreibung	Anzahl:
Racks und Zubehör	ER6402	APC Easy Rack, 24 HE, schwarz, mit Dach, Rollen, Füßen, 4 Halterungen und Seitenwänden, ohne Boden, B x H x T: 1198 x 600 x 1000 mm	1
Racks und Zubehör	ER7HCM	Easy Rack horizontaler Kabelmanager, 1 HE	1
Racks und Zubehör	ER7BP2U	Easy Rack 2 HE Metallablende, 10 Stück	1
Energieverteilung	EPDU2016S	APC Easy Switched Rack PDU, 1 HE, 16 A, 230 V, 8 C13-Ausgänge	1
Unterbrechungsfreie Stromversorgung (USV)	SRV3KRIRK-E	APC Easy UPS On-Line, 3 kVA/2700 W, Rackmount 2 HE, 230 V, 6 x IEC C13 + 1x IEC C19 Ausgänge, Intelligent Card Slot, LCD, mit Schienenkit	1
Unterbrechungsfreie Stromversorgung (USV)	SBP3000RMI	APC Service Bypass PDU, 230 V, 16 A mit (6) IEC C13 und (1) C19 Ausgängen	1
Software	AP9544	Geräteüberwachung und -verwaltung, Netzwerkmanagementkarten, NMC3 für Easy UPS On-Line, sichere USV-Fernüberwachung und -verwaltung	1
Sonstige	EPDU-TH	APC Easy Rack PDU Temperatur- & Feuchtesensor	1
Services	WBEXTWAR1YR-SE-03	Garantieverlängerung, Easy UPS SRV SRVS, Level 03, 1 Jahr	1
Services	WUPG1PEAA-UG-01	1 Jahr EAA Prevent Service Upgrade auf FW oder bestehender Service Plan für (1) einph. USV bis zu 10 kVA	3

# Konfigurationen im Überblick

## Gewerbliche Umgebung

## Standard- Umgebung



Beispielkonfiguration		Lagerräume	Offene Büros	Netzwerkräume	Hochleistungsserver	Standard-Server
		C-Serie, Wallmount	C-Serie, Soundproof	S-Serie, Wallmount	S-Serie, Performance	S-Serie, Essential
<b>UNTERBRINGUNG</b> (Rack)	HE gesamt	6	17	12	42	24
	HE verfügbar	3	13	9	36	19
	IT-Last (kW)	1,5	1,2	0,7	5	2,7
<b>ENERGIE</b> (PDU)	C13-Ausgänge (PDU + USV)	13 + 3	2 x (8 + 7)	8 + 3	2 x (21 + 6)	8 + 6 (+ 6 Bypass)
	C19-Ausgänge (PDU + USV)	0 + 1	2 x (0 + 1)	0	2 x (3 + 3)	1
	PDU	Basic	Switched	Switched	Metered by Outlet mit Schaltfunktion	Switched
<b>SCHUTZ</b> (USV)	USV-Kapazität (kVA).	2,2	2,2	1	5	3
	USV-Typ	Online	Line-Interactive	Line-Interactive	Online	Online
	Höheneinheiten (HE)	1 HE	2 HE	2 HE	2 x 2 HE	2 HE
	Autonomiezeit	10:04	12:22	8:42	2 x 5:17	2:54
	Lebensdauer der Batterie (Typ)	8 - 10 Jahre (Li-Ion)	3 - 5 Jahre (VRLA)	4 - 6 Jahre (VRLA)	5 - 10 Jahre (Li-Ion)	3 - 5 Jahre (VRLA)
	USV-Redundanz	Nein	Nein	Nein	1 + 1	Nein
	Manueller Bypass	Nein	Nein	Nein	Nein	Ja
<b>BETRIEB</b> (Software)	Cloud-fähige USV-Überwachung	Ja	Ja	Ja	Nein	Nein
	Temperatur-/Luftfeuchtesensor	2	2	2	2	1
	Türstatus	Ja	Ja	Ja	Ja	Nein
	Kamera	Ja	Nein	Nein	Ja	Nein

A close-up photograph of two people in business attire shaking hands. The person on the left is wearing a dark suit jacket over a white shirt. The person on the right is wearing a dark suit jacket. The background is blurred, showing what appears to be an office or meeting environment with warm lighting. The text 'Vorteile für Partner von Schneider Electric' is overlaid in green on the left side of the image.

# Vorteile für Partner von Schneider Electric

# Vorteile für Partner

Als Partner profitieren Sie von exklusiven Vorteilen, die Ihr Unternehmenswachstum fördern und Ihr technisches Know-how verbessern.



## mySchneider Partnerprogramm

Sie erhalten Zugang zu Tools und Informationen, um Ihre Kompetenz zu erweitern.

[Mehr Info](#)



## Kompetenz für Nachhaltigkeit

Erweitern Sie Ihr Wissen und werden Sie Vorreiter für die Dekarbonisierung.

[Mehr Info](#)



## Opportunity Registration Programm

Registrieren Sie Projekte und erhalten Sie finanzielle Vorteile mit unserem gesamten IT-Portfolio.

[Mehr Info](#)



## Schulungen und Weiterbildung

Nehmen Sie an Schulungen und Webinaren teil, um immer auf dem aktuellen Stand zu bleiben.

[Mehr Info](#)

A smiling man with a beard and short brown hair, wearing a light blue button-down shirt, stands in a server room. He is holding a laptop. In the background, there is a server rack with various cables and equipment. The lighting is soft and blue-toned.

## Starten Sie Ihr IT-Projekt

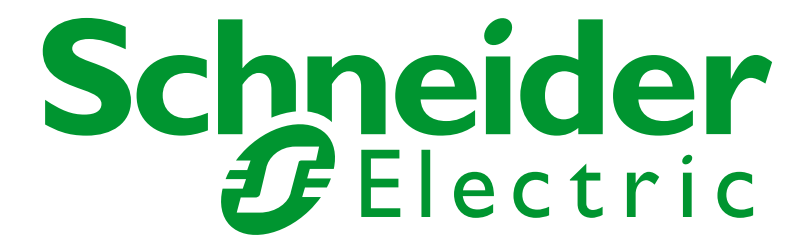
Mit unserer jahrzehntelangen Erfahrung im Bereich IT-Infrastruktur unterstützen wir Sie bei Ihren Projekten.

[Kontakt](#)

# Schneider Electric – Ihr zuverlässiger Partner für intelligente, robuste und nachhaltige IT-Infrastrukturen.

Wir bieten ein komplettes Portfolio mit IT-Infrastrukturlösungen – von Racks, PDUs, USV-Systemen, Software, Kühlung und Services – alles in einem Ökosystem.

Life Is On



se.com

Schneider Electric GmbH

EUREF-Campus 1  
40472 Düsseldorf

Hotline: +49 211 7374 8009

esupport.emeade@schneider-electric.com

www.se.com/de

© 2025 Schneider Electric. All rights reserved. Schneider Electric | Life Is On is a trademark and the property of Schneider Electric SE, its subsidiaries, and affiliated companies. All other trademarks are the property of their respective owners. Schneider Electric übernimmt keine Verantwortung oder Haftung für etwaige Fehler in diesem Dokument. Die hier vorhandenen Informationen werden ohne Gewähr für Vollständigkeit, Genauigkeit, Verfügbarkeit oder Aktualität bereitgestellt.

09/2025