

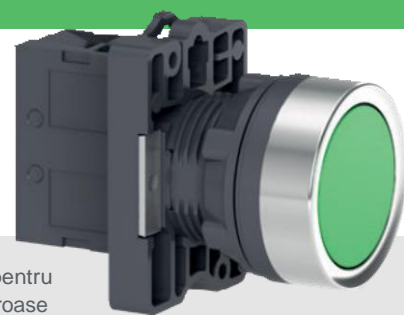
# Harmony XA2 - Ø 22 mm Butoane, selectoare si lampi de semnalizare

Butoane si lumini de control Harmony XA2.

- Butoane de plastic, intrerupatoare si lumini de control Harmony XA2, noi produse ce se potrivesc aplicatiilor cu o performanta ridicata in ceea ce priveste usurinta in exploatare, robustețe si accesibilitate.



[se.com/harmonyxa2](https://se.com/harmonyxa2)



Potrivit pentru

- Numeroase aplicatii
- Selectarea usoara a functiilor cheie
- Design modern, ergonomic

Conceput pentru:

- montaj usor
- fixare anti-rotire
- cleme cu surub anti-slăbire

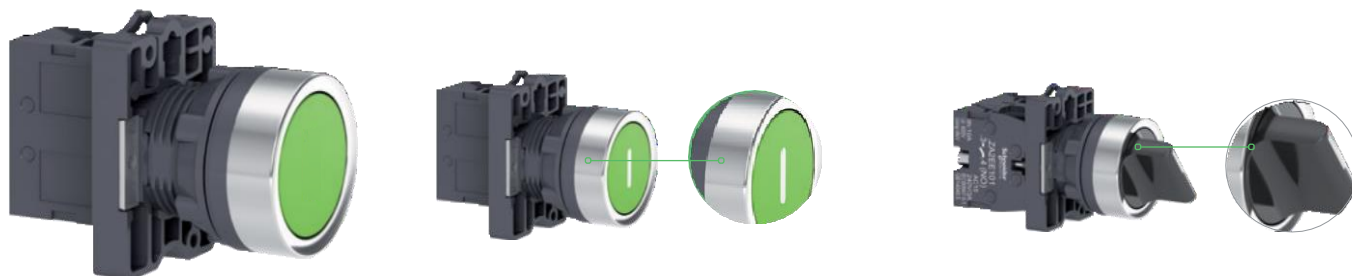
Robustețe

- Conform cu standardele internationale
- Performanta testate si certificata

Disponibil mereu

- Gama variata
- Asistenta tehnica la nivel mondial

# Harmony XA2



Functii	De contact			De contact si semnalizare	De semnalizare
Produse	Butoane	Butoane de oprire de siguranta	Selectoare si intreruptoare cu cheie	Butoane iluminate	Lumini de semnalizare
Descrierea gamei	Buton cu revenire	Butoane de oprire de siguranta: turn to release, and push-pull	Selectoare 2- sau 3-pozitii standard, sau Selector cu cheie	Butoane iluminate cu LED integrat.	Lampi de semnalizare cu LED integrat
Referinte	XA2EAxx/EAxxxx/ECxx/EH0xx	XA2ETxx/ESxxx	XA2EDxx/EJxx/EGxx	XA2EW3xxx	XA2EVxxLC/ XA2EVxDxLC

[se.com/harmonyxa2](http://se.com/harmonyxa2)

Life Is On

**Schneider**  
Electric

Adresă: str. Gara Herăstrău, nr. 4  
Clădirea Green Court - A, et. 2  
Sector 2, București, cod 020334  
Tel: + (40) 21 203 06 60  
Fax: + (40) 21 232 15 98