



안전인증서 Safety Certificate

안전인증번호: HW05005-16052B
(Certificate No.)

제조업자/수입업자명: Merlin Gerin Ales
(Manufacturer/importer)

주소: 1 Rue Maurice Ravel Z.I. de Croupillac BP 220 30310 Ales, France
(Address)

제품명: 배선용차단기
(Product)

기본모델명: iC60L 4P 4A C
(Basic Model)

파생모델명 (Series Model):

iC60L 4P 0.5A B
iC60L 4P 0.5A K
iC60L 4P 1.6A K
iC60L 4P 1A B
iC60L 4P 1A K

iC60L 4P 0.5A C
iC60L 4P 0.5A Z
iC60L 4P 1.6A Z
iC60L 4P 1A C
이면기재

정격/안전기준상의 모델구분: 4P AC 380 V 4 A 100 KA
(Rating)

시험기준: K 60947-1(2011-12) KC 60947-2(2015-07)
(Standard)

본 인증서는 제조국명: 프랑스

제조업자명: Merlin Gerin Ales

제조공장의 주소: 1 Rue Maurice Ravel Z.I. de Croupillac BP 220 30310 Ales, France

다수 공장의 명: [별첨]의 제품에만 해당함

「전기용품 및 생활용품 안전관리법 시행규칙」 제9조제2항, 제4항, 제10조제2항 또는 제15조제2항에 따라 안전인증서를 발급합니다.

We issue this Safety Certificate for the above appliances in accordance with the Article 9(2), 9(4), 10(2) or 15(2) of the Enforcement Rule of the Electrical Appliances and Consumer Products Safety Control Act.

2019 년 07 월 24 일
(Year) (Month) (Day)



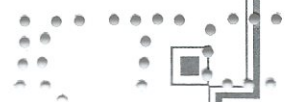
한국기계전기전자시험연구원 Korea Testing Certification



※ 이 인증서는 「전기용품 및 생활용품 안전관리법」에 따른 제품의 안전성 확인에 한정된 것이며, 그 밖의 다른 법률이 적용되는 제품의 경우에는 해당 법률에 따라 추가로 인증·허가 등을 받아야 합니다.

첨부서류	1. 전기용품의 안전관리부품 및 재질목록 (List of Critical Components)
	2. 기본모델·파생모델의 내용 (Descriptions of the basic and series model)
	3. 안전인증의 변경 현황 (Revisions Status)

iC60L 4P 1A Z
iC60L 4P 2A B
iC60L 4P 2A C
iC60L 4P 2A K
iC60L 4P 2A Z
iC60L 4P 3A B
iC60L 4P 3A C
iC60L 4P 3A K
iC60L 4P 3A Z
iC60L 4P 4A B
iC60L 4P 4A K
iC60L 4P 4A Z



[별첨]

다수의 공장 현황(The status of Multiple Factories)

No	현황	
1	다수의 공장의 명(Name)	Schneider Electric India Pvt. Ltd.
	주소(Address)	172, Poonamallee Bypass Road, Poonamallee, Chennai-600056, INDIA
	제조국명(Origin)	인도



기술 문서 Technical Document

page: 1 / 4

안전인증번호: HW05005 -16052B
(Certificate No)

접수번호: 20190705 - 0117
(Receipt No)

1. 기본모델 · 파생모델의 내용 (General Descriptions of Certified Products)

1.1 제품의 설명 (Product description)

인증제품의 개요는 다음과 같다.

(Information on certified basic model product is as follow)

구분 (Section)	내용 (Description)
용도 (Normal use)	수동으로 개폐할 수 있고, 과부하 및 단락일 경우 자동적으로 전로를 차단하여 접속기기를 보호한다.
내부구조 (Internal construction)	절연케이스 안에 조작기구부, 가동접촉부, 고정접속부, 소호부등으로 구성되어 있다.
외부구조 (External construction)	전원측 및 부하 단자측에 전선 등을 고정시켜 사용하는 구조이다.
기타 (Others)	-

1.2 전기용품의 표시: 전기용품 및 생활용품 안전관리법 시행규칙 제20조(안전인증의 표시)에 따라 표시한다.

(Marking of KC Mark: Marking shall comply with the Article 20 of the Enforcement Rule of the Electrical Appliances and Consumer Products Safety Control Act.)

1.3 등록모델 (Registered Models)

구분 (Class)	모델명 및 정격 (Model / Rating)	기본모델과의 차이점 (Difference between basic model and series model)
기본모델 (Basic model)	iC60L 4P 4A C 4P AC 380 V 4 A 100 KA	
파생모델 (Series model)	iC60L 4P 0.5A Z	정격전류 및 순시 특성 상이
	iC60L 4P 1.6A Z	정격전류 및 순시 특성 상이
	iC60L 4P 1A Z	정격전류 및 순시 특성 상이
	iC60L 4P 2A Z	정격전류 및 순시 특성 상이
	iC60L 4P 3A Z	정격전류 및 순시 특성 상이
	iC60L 4P 4A Z	순시 특성 상이
	iC60L 4P 0.5A B	정격전류 및 순시 특성 상이

[서식 CP401-18-00]



기술 문서 Technical Document

page: 2 / 4

안전인증번호: HW05005 -16052B
(Certificate No)

접수번호: 20190705 - 0117
(Receipt No)

iC60L 4P 1A B	정격전류 및 순시 특성 상이
iC60L 4P 2A B	정격전류 및 순시 특성 상이
iC60L 4P 3A B	정격전류 및 순시 특성 상이
iC60L 4P 4A B	순시 특성 상이
iC60L 4P 0.5A C	정격전류 상이
iC60L 4P 1A C	정격전류 상이
iC60L 4P 2A C	정격전류 상이
iC60L 4P 3A C	정격전류 상이
iC60L 4P 0.5A K	정격전류 및 순시 특성 상이
iC60L 4P 1.6A K	정격전류 및 순시 특성 상이
iC60L 4P 1A K	정격전류 및 순시 특성 상이
iC60L 4P 2A K	정격전류 및 순시 특성 상이
iC60L 4P 3A K	정격전류 및 순시 특성 상이
iC60L 4P 4A K	순시 특성 상이



기술문서 Technical Document

page: 4 / 4

안전인증번호: HW05005 -16052B
(Certificate No)

접수번호: 20190705 - 0117
(Receipt No)

3. 전기용품안전인증의 변경현황(Status of Certificate Revisions)

일자(Date)	발급현황(Status of issues)
	변경내용(Modification of Contents)
2016/12/23	기본+파생모델등록(Basic + Series Model)
2019/07/24	복수공장추가 + 내용변경
	재발급

4. 기타(Carefully Informed Note)

- 1) 안전관리부품 및 재질목록에 기재된 사항은 안전에 직접적인 영향을 주는 부분이므로 내용을 변경 또는 복수등록을 원하는 경우 안전인증변경신청 또는 안전확인변경신고를 하여야 합니다. 안전인증변경신청 또는 안전확인변경신고를 하지 않고 임의로 변경하는 경우에는 전기용품 및 생활용품 안전관리법에 따라 행정조치 될 수 있습니다.

The certificate holder should apply for a revision of the certificate if the registered critical components are to be changed, modified or alternated. Should the contents of Certificate are altered without the application for the modification, the administrative measures can occur according to the Electrical Appliances and Consumer Products Safety Control Act.

- 2) 정기검사(시료채취포함)를 거부, 방해 또는 기피하는 경우에는 전기용품 및 생활용품 안전관리법 제11조에 따라 안전인증이 취소될 수 있습니다.

If Follow-up Factory Inspection, including sampling representative model by 11 categories of the certified product at factory-site for re-testing, should not has been arranged by Certificate holder, Safety Certification(KC Mark) may be withdrawn according to the Article 11 of the Electrical Appliances and Consumer Products Safety Control Act.

- 3) 공장주소(전화번호포함), 대표자, 상호 및 부품변경, 신고인정보 등 안전인증 또는 안전확인신고의 내용이 변경되었을 때, 안전인증변경신청 또는 안전확인변경신고를 하지 않을 경우에는 전기용품 및 생활용품 안전관리법에 따라 행정조치 될 수 있습니다.

Should a factory address, president name, manufacturer name and critical component are altered without the application for the modification, the administrative measures can occur according to the Electrical Appliances and Customer Products Safety Control Act.

- 4) 조건부 인증사항 (Conditional certification items):

