



⚠️ DANGER / ОПАСНО / PELIGRO / PERIGO

HAZARD OF ELECTRIC SHOCK, EXPLOSION, OR ARC FLASH
Disconnect all power before servicing equipment.

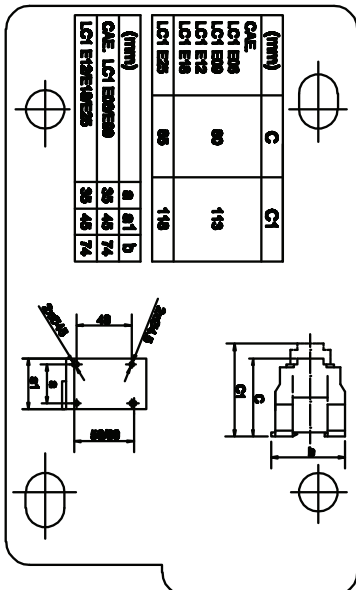
Опасность поражения электрическим током, опасность взрыва или вспышки дуги.
Перед обслуживанием или ремонтом убедитесь, что питание отключено. Несоблюдение этих инструкций приведет к смерти или серьезной травме.

Failure to follow these instructions will result in death or serious injury.

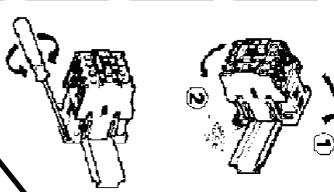
PELIGRO DE DESCARGA ELÉCTRICA, EXPLOSIÓN O ARCO ELÉCTRICO
Desconecte todas las alimentaciones antes de manipular el producto. Si no se siguen estas instrucciones provocará lesiones graves o incluso la muerte.

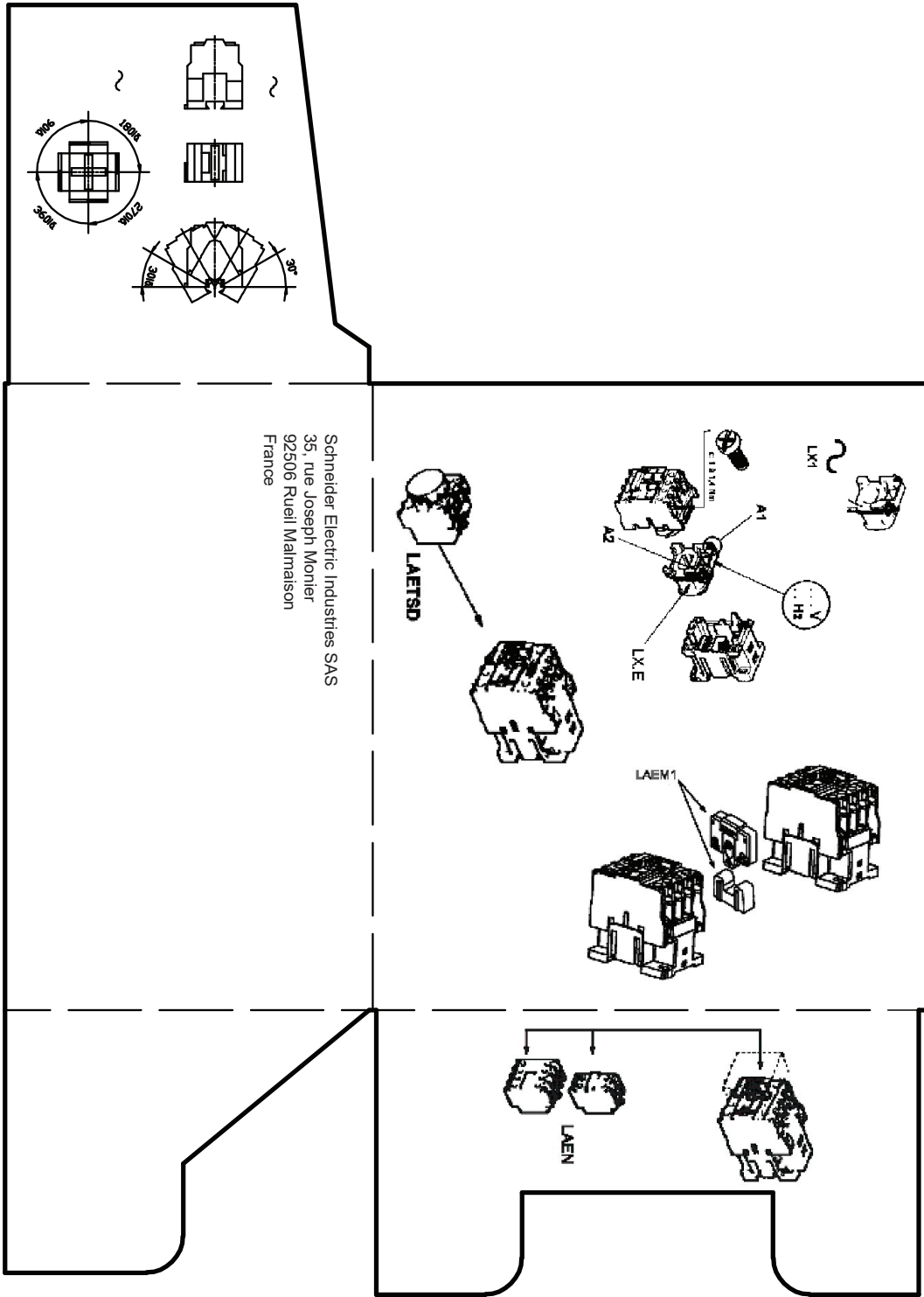
RISCO DE ELECTROCUSSÃO, DE EXPLOÇÃO, OU DE ARCO ELÉCTRICO
Desconecte todas as alimentações antes de manipular o produto. A não observância destas instruções resultará em morte, ou ferimentos graves.

**LC1E06... LC1E09...
LC1E12... LC1E18...
LC1E25... CAE...**



CAE	E06	E09	E12	E18	E25	LC1-		C	L	Ø
						mm	mm			
LC1E06	1...4	1...4	1...4	1...4	1...4	1...2,5	1...2,5	12	7,5	3,5
LC1E09	1...4	1...4	1...4	1...4	1...4	1...2,5	1...2,5	12	7,5	3,5
LC1E12	1...4	1...4	1...4	1...4	1...4	1...2,5	1...2,5	12	7,5	3,5
LC1E18	1...4	1...4	1...4	1...4	1...4	1...2,5	1...2,5	12	7,5	3,5
LC1E25	1...4	1...4	1...4	1...4	1...4	1...2,5	1...2,5	12	7,5	3,5





Schneider Electric Industries SAS
 35, rue Joseph Monier
 CS 30323
 F - 92506 Rueil Malmaison Cedex
 www.se.com