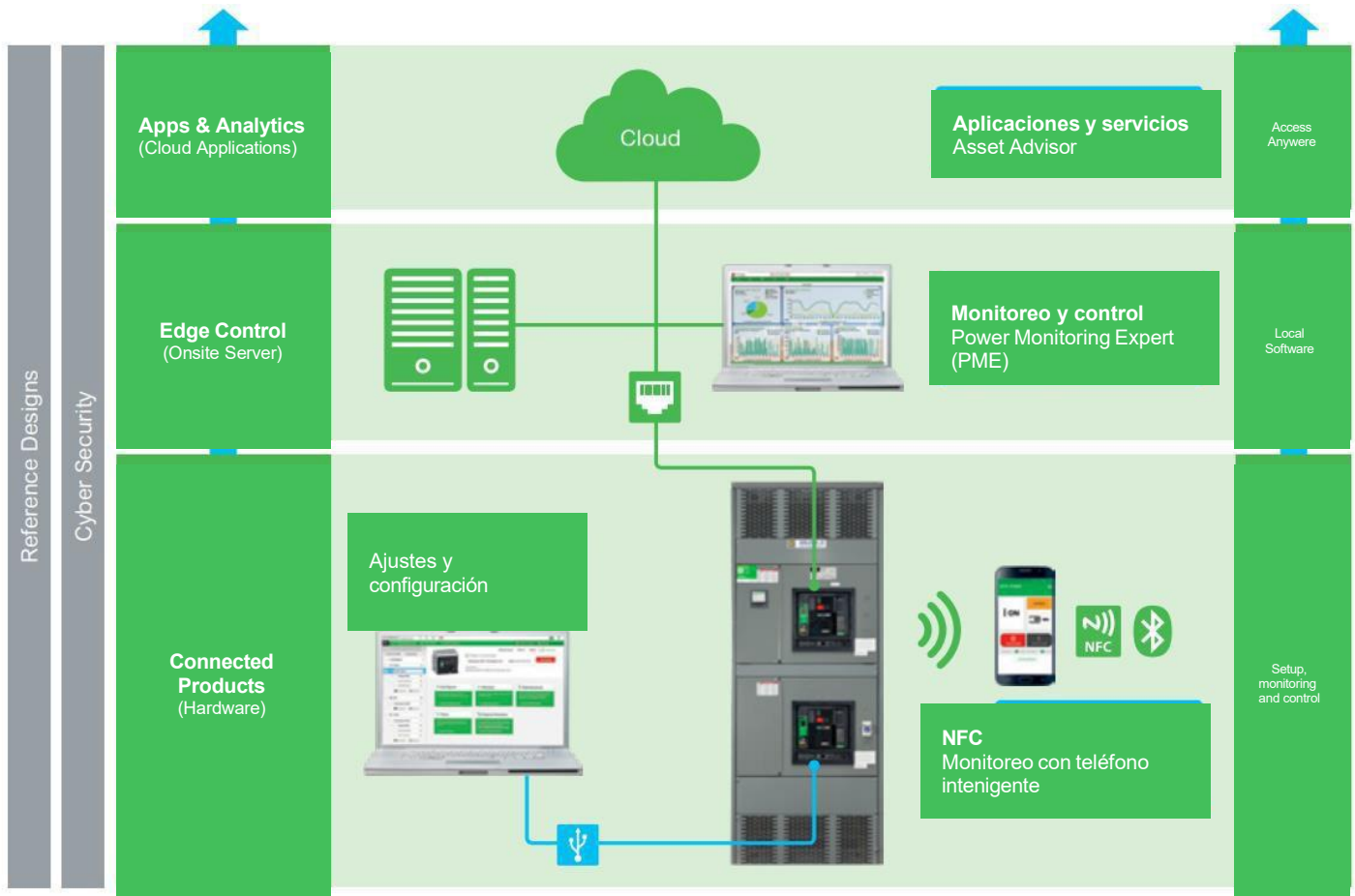
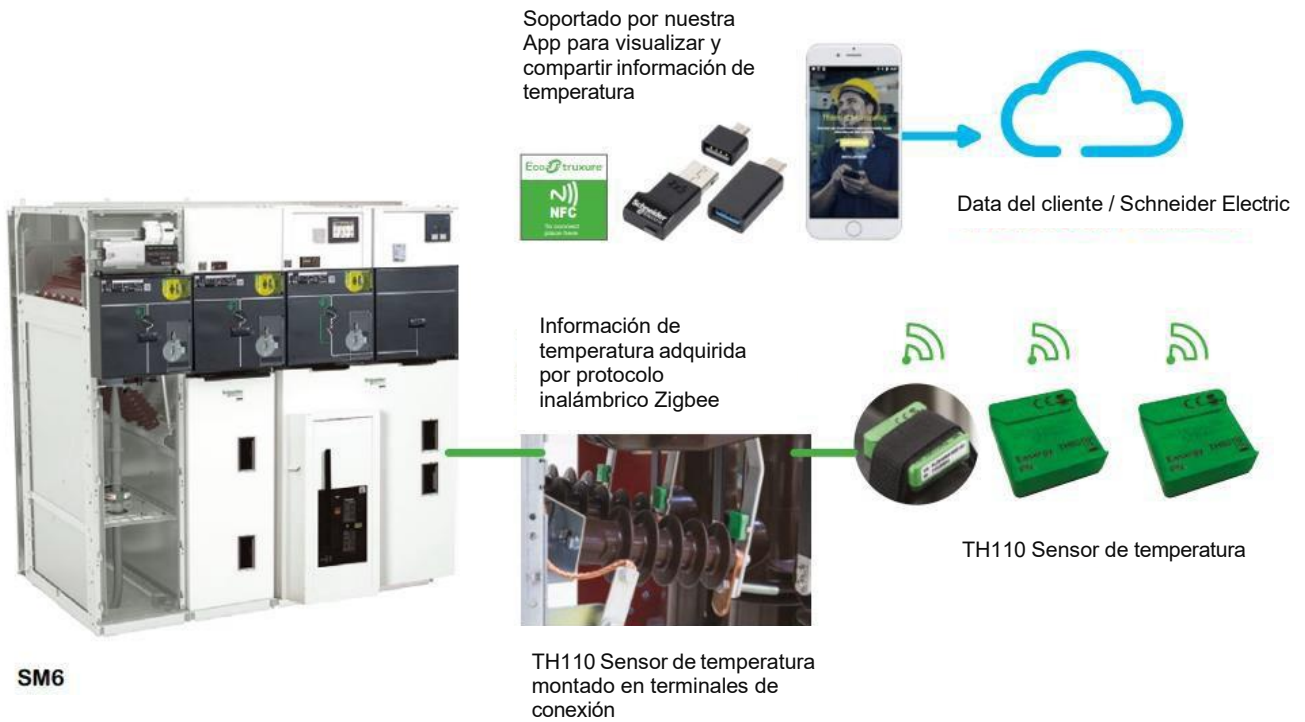




Guía de selección **SM6** y **QED-2**

Schneider Electric

PRODUCTOS CONECTADOS



¿Sabes qué es el programa Power Builders?

Se trata de una prestigiosa certificación que Schneider Electric proporciona a los distribuidores especializados para el ensamble de equipos eléctricos con plazos de entrega récord.

Los **Power Builders** son el aliado perfecto para tus proyectos porque te proporcionan:



Entregas rápidas:

Gracias a la disponibilidad inmediata de oferta de productos especiales.




Ensamblados certificados:

El distribuidor te brindará ensambles con la misma calidad de fábrica.



Servicio personalizado:

Diseño, asesoría y soporte experto para el desarrollo de proyectos de alta ingeniería.



Información “Built N Ready” para proyectos de media y baja tensión

Nuestros clientes que adquieran celdas de media y baja tensión, podrán **descargar la información Built N Ready del proyecto por medio de un QR** instalado en la parte frontal de los cubículos.

En este código QR se podrán descargar planos, protocolos de pruebas y manuales de instalación.

Con este proceso de digitalización no se volverán a enviar información Built N Ready en físico a menos de que se tenga un requerimiento especial y respectivo pago de esta por parte del cliente.

¡Nos transformamos para ser amigables con el medio ambiente y reducir nuestra huella de carbono!



**Descubre las ofertas de
nuestro programa:
Power Builders.**

¡Revoluciona tu siguiente proyecto!

Producto disponible con entrega rápida a
través de nuestros distribuidores
certificados

LISTA DE REFERENCIAS 2024 – SM6 hasta 17.5kV

Referencia	Descripción
Celdas de remonte de cables	
<u>SM61DAJHJ6Z7CGAM0</u>	Celda Remonte cables sin barraje vertical tipo SM6 GAM-0 24KV, 630A, 20KA
<u>SM61G2JHJ6Z7CGAM2</u>	Celda remonte de cables con barraje tipo SM6 GAM-2 24kV, 630A, 20kA
Celdas de protección combinación seccionador - Fusible (No se incluyen fusibles)	
<u>SM61Q3JHH6Z7CQMES</u>	Celda seccionador - fusible tipo SM6 QM 24kV, 630A, 20kA
<u>SM61Q3JHE6Z7MO120</u>	Celda seccionador - fusible tipo SM6 QM 24kV MOTOR 120Vac, 630A, 20kA
Celdas de seccionador de operación bajo carga	
<u>SM61N3JHC6Z7CIMES</u>	Celda seccionador tipo SM6 IM 24kV, 630A, 20kA
<u>SM61N3JHF6Z7MO120</u>	Celda seccionador tipo SM6 IM 24kV MOTOR 120Vac, 630A, 20kA
Celda de Interruptor de potencia + relé de protección	
<u>SM61D1JHD6X7CDM1A</u>	Celda interruptor tipo SM6 DM1-A 24kV, 630A, 20kA. Motor 120Vac DM1-A P3U30 + TP's 13.2kV + CT's + PM5560 (Solamente operable en tensión de 13.2KV)
<u>SM61D1JHD6W7P3132</u>	DM1-A P3U30 + TP's 13.8kV +CT's + PM5560 (Solamente operable en tensión de 13.8KV)
<u>SM61D1JHD6W7P3138</u>	
Celdas para transferencia automática	
<u>SM61N9JHF6S7TNSM1</u>	Celda transferencia automática red-red tipo SM6 NSM-1 24kV, 630A, 20kA
<u>SM61N9JHF6S7TNSM2</u>	Celda transferencia automática red-gen tipo SM6 NSM-2 24kV, 630A, 20kA
Accesorios	
<u>ZA0GCR_SM6_TAPAFIN</u>	Kit tapas finales SM6 24kV, para finales tren de celdas y 1 palanca de operación

Notas:

Ver detalle técnico de cada referencia.

Celdas 630A, 20kA, hasta 17.5kV

Clasificación de celdas IEC62271-200: LSC2A-PI

Clasificación Arco Interno Estándar: IAC-AFL, 12.5kA/1sPara características diferentes por favor consultarnos

Las celdas transnacionalizadas a través del CCC tienen características estandarizadas y no cuentan con personalizaciones en su fabricación.

EL kit de tapas finales se utiliza en los extremos de un tren de celdas SM6, con el fin de daracabado final a la subestación. Es posible adquirir solamente 1 kit por tren de celdas.

No es necesario que cada sección lleve un juego de tapas.



LISTA DE REFERENCIAS 2024 – SM6 36kV

Referencia	Descripción
Celdas de remonte de cables	
<u>SM62DA0DJ5R6BGAM0</u>	Celda Remonte cables sin barraje vertical tipo SM6 GAM-0 36KV, 630A, 16KA
<u>SM62G10DJ6R6BGAM2</u>	Celda remonte de cables con barraje tipo SM6 GAM-2 36kV, 630A, 16kA
Celdas de protección combinación seccionador - Fusible (No se incluyen fusibles)	
<u>SM62Q70DH6Z7CQMES</u>	Celda seccionador - fusible tipo SM6 QM 36kV, 630A, 16kA
<u>SM62Q70DE6Z7MO120</u>	Celda seccionador - fusible tipo SM6 QM 36kV MOTOR 120Vac, 630A, 16kA
Celdas de seccionador de operación bajo carga	
<u>SM62N70DC6Z7CIMES</u>	Celda seccionador tipo SM6 IM 36kV, 630A, 16kA
<u>SM62N70DF6Z7MO120</u>	Celda seccionador tipo SM6 IM 36kV MOTOR 120Vac, 630A, 16kA
Celda de Interruptor de potencia + relé de protección	
<u>SM62D20DD6X7CDM1A</u>	Celda interruptor tipo SM6 DM1-A 36kV MOTOR 120Vac, 630A, 16kA
Celdas para transferencia automática	
<u>NSM-2_36_ETO (ATS Red-Gen)</u>	Celda transferencia automática Red-Gen tipo SM6 NSM-2 36kV, 630A, 16kA
Accesorios	
<u>TAPAS_FIN_36kV</u>	Kit tapas finales SM6 36kV, para finales tren de celdas y 1 palanca de operación



Notas:

Ver detalle técnico de cada referencia.

Celdas 630A, 16kA, hasta 36kV

Clasificación de celdas IEC62271-200: LSC2A-PI

Clasificación Arco Interno Estándar: IAC-AFL, 16kA/1sPara características diferentes por favor consultarnos

Las celdas transnacionalizadas a través del CCC tienen características estandarizadas y no cuentan con personalizaciones en su fabricación.

EL kit de tapas finales se utiliza en los extremos de un tren de celdas SM6, con el fin de daracabado final a la subestación. Es posible adquirir solamente 1 kit por tren de celdas.

No es necesario que cada sección lleve un juego de tapas.

LISTA DE REFERENCIAS 2024 – QED-2

Referencia	Descripción
Celdas de interruptor principal	
<u>QEDMF256XR</u>	Principal 2500A, amperaje del X-Bus 2500A, PowerPact R, Micrologic 6.0P
<u>QEDMF306XW</u>	Principal 3000A, amperaje del X-Bus 3000A, MasterPact NW30H, Micrologic 6.0P
<u>QEDMF406XW</u>	Principal 4000A, amperaje del X-Bus 4000A, MasterPact NW40H, Micrologic 6.0P
<u>QEDMR306XW</u>	Principal Extraíble 3000A, amperaje del X-Bus 3000A, MasterPact NW30H, Micrologic 6.0P
<u>QEDMR406XW</u>	Principal Extraíble 4000A, amperaje del X-Bus 4000A, MasterPact NW40H, Micrologic 6.0P
Celdas de distribución (No incluye interruptores ramales)	
<u>QEDD120X20</u>	1 columna 2000A, amperaje del X-Bus 2000A 26 circuitos máximo de 3 polos marco de 100 A (117 in para montaje de interruptores)
<u>QEDD120X30</u>	1 columna 2000A, amperaje del X-Bus 3000A 26 circuitos máximo de 3 polos marco de 100 A (117 in para montaje de interruptores)
<u>QEDD130X40</u>	1 columna 4000A, amperaje del X-Bus 4000A 14 circuitos máximo de 3 polos marco de 100 A (63 in para montaje de interruptores)
<u>QEDD220X20</u>	2 columna 2000A, amperaje del X-Bus 2000A 26 circuitos máximo de 3 polos marco de 100 A (117 in para montaje de interruptores)
<u>QEDD220X30</u>	2 columna 2000A, amperaje del X-Bus 3000A 26 circuitos máximo de 3 polos marco de 100 A (117 in para montaje de interruptores)
<u>QEDD230X30</u>	2 columna 3000A, amperaje del X-Bus 3000A 24 circuitos máximo de 3 polos marco de 100 A (108 in para montaje de interruptores)
<u>QEDD230X40</u>	2 columna 4000A, amperaje del X-Bus 4000A 24 circuitos máximo de 3 polos marco de 100 A (108 in para montaje de interruptores)
Celdas tipo combo con Interruptor principal + distribución (No incluye interruptores ramales)	
<u>QEDCF126XW</u>	Principal 1200A, amperaje del X-Bus 1200A, MasterPact NW, Micrologic 6.0P 22 circuitos máximo de 3 polos marco de 100 A (99 in para montaje de interruptores)
<u>QEDCF166XW</u>	Principal 1600A, amperaje del X-Bus 1600A, MasterPact NW, Micrologic 6.0P 22 circuitos máximo de 3 polos marco de 100 A (99 in para montaje de interruptores)
<u>QEDCF206XW</u>	Principal 2000A, amperaje del X-Bus 2000A, MasterPact NW, Micrologic 6.0P 22 circuitos máximo de 3 polos marco de 100 A (99 in para montaje de interruptores)
<u>QEDCF126XP</u>	Principal 1200A, amperaje del X-Bus 1200A, PowerPact P, Micrologic 6.0P 16 circuitos máximo de 3 polos marco de 100 A (72 in para montaje de interruptores)
<u>QEDCF166XR</u>	Principal 1600A, amperaje del X-Bus 1600A, PowerPact R, Micrologic 6.0P 16 circuitos máximo de 3 polos marco de 100 A (72 in para montaje de interruptores)
<u>QEDCF206XR</u>	Principal 2000A, amperaje del X-Bus 2000A, PowerPact R, Micrologic 6.0P 16 circuitos máximo de 3 polos marco de 100 A (72 in para montaje de interruptores)

QEDCF306NW

Principal 3000A, amperaje del X-Bus 3000A, MasterPact NW, Micrologic 6.0P
22 circuitos máximo de 3 polos marco de 100 A (99 in para montaje de interruptores)

QEDCR306NW

Principal Extraíble 3000A, amperaje del X-Bus 3000A, MasterPact NW, Micrologic 6.0P
22 circuitos máximo de 3 polos marco de 100 A (99 in para montaje de interruptores)

QEDCR406NW

Principal Extraíble 4000A, amperaje del X-Bus 4000A, MasterPact NW, Micrologic 6.0P
22 circuitos máximo de 3 polos marco de 100 A (99 in para montaje de interruptores)

Celdas tipo Feeder

QEDFF2H165XW

Sección tipo derivados 1600A, amperaje del X-Bus 4000A, dos interruptores derivados MasterPact NW 800A, Micrologic 5.0P.

QEDFF2H255XW

Sección tipo derivados 2500A, amperaje del X-Bus 4000A, un interruptor derivado MasterPact NW 800A, Micrologic 5.0P y un interruptor derivado MasterPact NW 1600A, Micrologic 5.0P.

QEDFF2H305XW

Sección tipo derivados 3000A, amperaje del X-Bus 4000A, dos interruptores derivados MasterPact NW 1600A, Micrologic 5.0P.

QEDFF3H305XW

Sección tipo derivados 3000A, amperaje del X-Bus 4000A, dos interruptores derivados MasterPact NW 800A, Micrologic 5.0P y un interruptor derivado MasterPact NW 1600A, Micrologic 5.0P.

Notas:

Ver detalle técnico de cada referencia.

Para características diferentes por favor consultarnos

Los accesorios como interruptores ramales, medición, comunicación y supresores se seleccionan por separado.



OFERTA SM6 - PROGRAMA ENGINEERING TO STOCK

	SM6 24	SM6 36
Condiciones de operación		
Norma:	IEC 60694/EN 60694	
Temperatura de operación:	-5°C a 40°C	
Altura Max de instalación:	1000 msnm (Para alturas superiores consultar)	
Condiciones ambientales instalación	Humedad relativa promedio menor 90% /mes	
Resistencia calefactora	SI, 50W a 120Vac	
Regulaciones y normas		
Normativa Internacional	IEC 62271-200	
Compartimentación interna en caso de falla	IEC 60298	
Seccionador de tres posiciones	IEC 62271-102	
Seccionador de tierra	IEC 62271-102	
Protección IP	IEC 60529	
Combinación seccionador Fusible	IEC 62271-105	
Interruptores HV en corriente alterna	IEC 62271-100	
Transformadores de corriente	IEC 61869-2	
Transformadores de voltaje	IEC 61869-3	
Sensores de corriente LPCT	IEC 61869-6	
Relés de protección	IEC 60255	
Características eléctricas		
Voltaje nominal	17,5 kV	36 KV
Voltage de operación	Hasta 17,5 kV	Hasta 36 KV
Frecuencia nominal	60 Hz	
Voltaje de aislamiento a frecuencia industrial	38 KV	70 KV
Voltaje de impulso	95 KV	170 KV
Corriente de corto-circuito de corta duración	20KA - 1s	16KA - 1s
Corriente pico	52 KA	41,6KA
Corriente nominal	630 A	630A
Sistema de neutro	Solido a tierra	
Características constructivas		
Grado de protección	IP3X	
Clasificación celda	LCS2A - PI - IAC AFL (12,5KA/1s)	
Color	RAL 9003	
Control y protección		
Voltaje auxiliar	120 vac (Si aplica)	

OFERTA QED2 - PROGRAMA ENGINEERING TO STOCK

QED-2	
Condiciones de operación	
Norma:	NEMA
Temperatura de operación:	-25°C a 70°C
Altura Max de instalación:	2000 msnm (Para alturas superiores consultar)
Condiciones ambientales instalación	Humedad relativa promedio menor 75% /mes
Resistencia calefactora	No
Regulaciones y normas	
Enclosures for Electrical Equipment	UL 50
Enclosed and Deadfront Switches	UL 98
Molded Case Circuit Breakers	UL 489
Deadfront Switchboards	UL 891
Fused Power Circuit Devices	UL 977
Ground Fault Circuit Interrupters	UL 943
Ground Fault Sensing and Relaying Equipment	UL 1053
Switchboards	NEC Article 834
National Electrical Code	NFPA 70
Molded Case Circuit Breakers	NEMA AB 1
Switchboards	NEMA PB 2
Características eléctricas	
Voltaje nominal	208/120V 3F-4H ; 480/277VAC 3F-4H ; 600/377VAC 3F-4H
Voltaje de operación	Hasta 600 Vac
Frecuencia nominal	60 Hz
Corriente de corto-circuito de corta duración	65 KA
Corriente nominal	1200-1600-2000-2500-3000-4000 A
Sistema de neutro	Solido a tierra
Características constructivas	
Grado de protección	NEMA 1
Color	ANSI 49
Control y protección	
Voltaje auxiliar	120 vac (Si aplica)

DIMENSIONES – QED-2 DEL PROGRAMA ETS

Producto	Tipo	Referencia	Altura en mm	Ancho en mm	Profundidad en mm	Cantidad de cables por fase	Tamaño del cable en (MCC)		
QED-2	Interruptor principal Fijo	QEDMF256XR	2324	914	1220	8	3/0 -750		
		QEDMF306XW				9	3/0 -750		
		QEDMF406XW				12	3/0 -750		
	Interruptor principal Extraíble	QEDMR306XW				9	3/0 -750		
		QEDMR406XW				12	3/0 -750		
	Distribución	QEDD120X20				NA	1220	1220	NA
		QEDD120X30							
		QEDD130X40							
		QEDD220X20							
		QEDD220X30							
		QEDD230X30							
		QEDD230X40							
	COMBO Interruptor Fijo	QEDCF126XW		1220		1220	1220	4	3/0 -750
		QEDCF166XW						5	3/0 -750
		QEDCF206XW						6	3/0 -750
		QEDCF126XP						4	3/0 -750
		QEDCF166XR						5	3/0 -750
		QEDCF206XR						6	3/0 -750
		QEDCF306XW						9	3/0 -750
		QEDCF306XR						9	3/0 -750
	COMBO Interruptor Extraíble	QEDCR206XW		6		3/0 -750			
		QEDCR306XW		9		3/0 -750			
	Secciones de interruptor derivado	QEDFF2H165XW		762		762	762	3	3/0 -750
		QEDFF2H255XW						3 - 5	3/0 -750
QEDFF2H305XW		5	3/0 -750						
QEDFF3H305XW		3 - 5	3/0 -750						

DIMENSIONES – SM6 DEL PROGRAMA ETS

Producto	Tipo	Referencia	Altura en mm	Ancho en mm	Profundidad en mm	Cantidad de cables por fase	Tamaño del cable en (MCC)
SM6 24	Remonte de cables	SM61DAJHJ6Z7CGAM0	1600	375	940	1	50 to 240 mm ²
		SM61G2JHJ6Z7CGAM2					
	Protección con fusible	SM61Q3JHH6Z7CQMES					
		SM61Q3JHE6Z7MO120					
	Seccionador bajo carga	SM61N3JHC6Z7CIMES					
		SM61N3JHF6Z7MO120					
	Protección con interruptor	SM61D1JHD6X7CDM1A		750	1220		
		SM61D1JHD6W7P3132					
		SM61D1JHD6W7P3138					
	Transferencia automática	SM61N9JHF6S7TNSM1		940			
		SM61N9JHF6S7TNSM2					
	SM6 36	Remonte de cables		SM62DA0DJ5R6BGAM0	2250		
SM62G10DJ6R6BGAM2							
Protección con fusible		SM62Q70DH6Z7CQMES					
		SM62Q70DE6Z7MO120					
Seccionador bajo carga		SM62N70DC6Z7CIMES					
		SM62N70DF6Z7MO120					
Protección con interruptor		SM62D20DD6X7CDM1A	1000				
Transferencia automática		NSM-2_36_ETO (ATS Red-Gen)	1500				

Para asistencia o más información:

Consulta a los distribuidores autorizados de Schneider Electric

Schneider Electric

2026