

Services sur site pour les installations électriques

Services MP4 - améliorez la sécurité et la fiabilité de vos installations

Obtenez quatre plans détaillés pour améliorer vos installations électriques



Schneider
Electric



Obtenez une évaluation de toutes les installations électriques de votre site

Les services MP4 vous donnent une vision claire de vos installations, qui vous permet de :

- **Maximiser vos niveaux de production**
en augmentant la disponibilité et la qualité de vos installations.
- **Améliorer votre OPEX**
avec une feuille de route pour optimiser les opérations et la maintenance.
- **Hiérarchiser vos priorités d'investissement**
et d'optimiser votre CAPEX.
- **Augmenter la sécurité**
et de réduire le niveau de risque de vos installations électriques.
- **Prévoir les pannes**
et d'agir avant qu'elles n'aient lieu.
- **Elargir**
tout ou partie des recommandations à d'autres sites.

> Les plans MP4 vous montrent la direction

L'évaluation MP4 fournit quatre plans d'amélioration détaillés, ainsi qu'un résumé des problèmes de sécurité critiques. Vous obtenez :

Plan de maintenance

- Description du niveau de maintenance à effectuer
- Niveaux de stress et de fiabilité des équipements critiques
- Stratégie pour le planning de maintenance

Plan de modernisation

- Liste des équipements en fin de vie et propositions de solutions de modernisation
- Conseils pour améliorer les performances des installations
- Suggestions pour adapter vos installations à vos nouveaux besoins

Plan de surveillance

- Approche prédictive pour anticiper les éventuelles pannes d'équipements
- Indicateurs de qualité et de disponibilité de l'énergie
- Possibilités d'économie d'énergie en relation avec les solutions déployées

Plan de gestion

- Recommandations de sécurité pour le personnel technique
- Contrats de services respectant vos règles pour la sous-traitance
- Gestion des pièces de rechange
- Gestion des compétences comprenant l'expertise et la formation
- Gestion des données via le système expert Schneider Electric™

● Problèmes de sécurité critiques

Une évaluation MP4 vous aide à déterminer les problèmes de sécurité critiques comme :

- un pouvoir de coupure incorrect,
- une absence d'inter-verrouillage,
- une protection insuffisante du personnel,
- un accès non protégé à des parties sous tension.



Bâtiment



Distribution d'électricité



Santé



Industrie



Mines, minerais, métaux



Pétrole et gaz

> Fonctionnement des services MP4

Lors d'une évaluation MP4, nos consultants en installations électriques travaillent avec vos équipes. A chaque étape, ils sont assistés par un logiciel professionnel qui intègre le savoir-faire de Schneider Electric.

● Etape 1

Définition de vos besoins en électricité et évaluation de vos capacités

La première étape d'un audit MP4 se décompose ainsi :

- Compréhension de votre processus et quantification de vos risques financiers.
- Détermination des points critiques de votre processus.
- Raccordement avec le réseau électrique et mise en évidence des équipements ou jeux de barres pouvant produire ces événements à risque élevé.
- Localisation des principaux points de consommation d'énergie.
- Compréhension de votre organisation et de vos capacités actuelles et futures pour l'exploitation et la maintenance.

● Etape 2

Evaluation des équipements et de la robustesse du réseau

L'étape 2 consiste à :

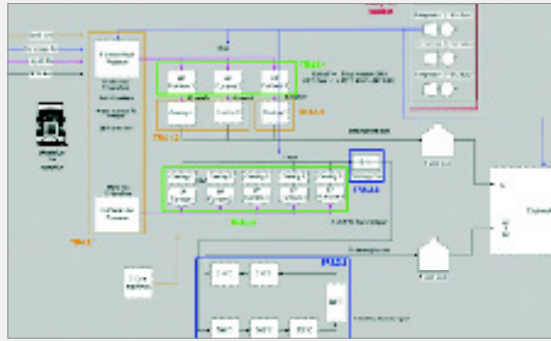
- Construire un indicateur de stress pour chaque ensemble d'équipements à partir :
 - des conditions d'environnement (par ex., l'humidité, la température, la salinité),
 - des conditions d'exploitation (par ex., la fréquence de charge, le nombre d'opérations),
 - du vieillissement des équipements.
- Effectuer une étude de fiabilité pour évaluer la robustesse de la conception du réseau par rapport aux points critiques déterminés à l'étape 1.
- Classer chaque ensemble d'équipements selon sa probabilité de contribuer à des événements indésirables.



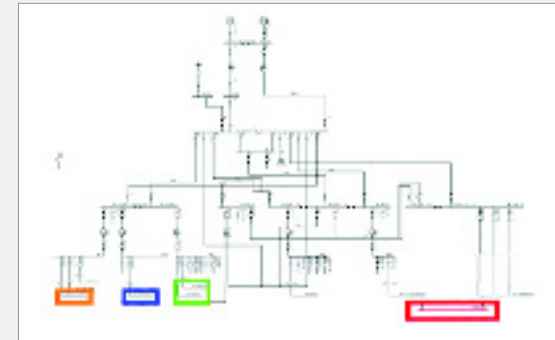
Les évaluations MP4 sont fournies en une à deux semaines par des experts en électricité

> Fonctionnement des services MP4

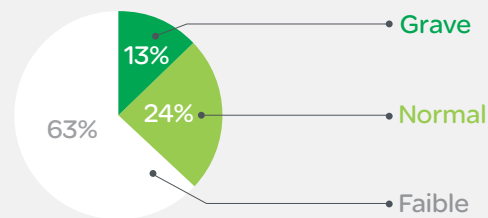
Exemple de modélisation de processus (étape 1)



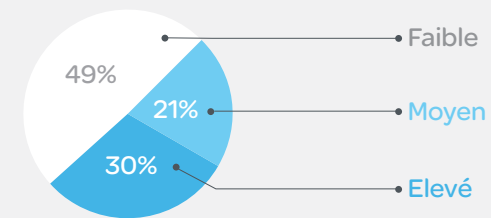
Exemple de points critiques
Détermination des risques électriques (étape 1)



Exemple de synthèse du niveau de stress des installations (étape 2)



Exemple de synthèse de la contribution des équipements sur la fiabilité des installations, en ciblant les éléments indésirables identifiés (étape 2)



Les étapes clés de la réussite

Évaluer, planifier et partager

● Etape 3

Evaluer les niveaux de criticité

A l'étape 3, nous combinons les niveaux de stress et de fiabilité pour évaluer la criticité de chaque ensemble d'équipements et définir la maintenance appropriée :

- Equipements critiques (par ex., maintenance prédictive, plan de reprise d'urgence, action d'amélioration).
- Equipements majeurs (par ex., maintenance préventive).
- Equipements mineurs (par ex., inspection périodique).

● Etape 4

Elaborer des plans et partager les conclusions

A partir des résultats de l'étape 3, nous produisons les livrables suivants :

- Liste des problèmes de sécurité critiques.
- Liste des actions d'amélioration nécessaires pour restaurer les performances nominales des installations.
- Quatre plans pour :
 - optimiser vos dépenses d'exploitation (plan de maintenance)
 - améliorer les performances (plans de modernisation et de surveillance),
 - suivre l'exécution des actions comme la formation, la gestion des pièces de rechange, le plan de reprise (plan de gestion).
- Evaluation de la priorité de chaque recommandation et bilan économique correspondant.
- Présentation formelle des conclusions et des recommandations pour garantir une bonne compréhension et l'adhésion de toutes les personnes impliquées.

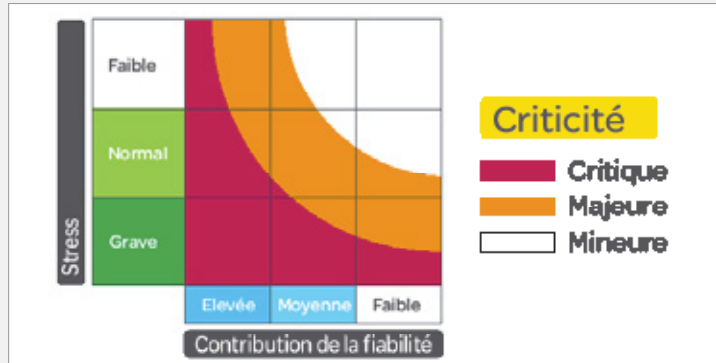


Les plans d'amélioration MP4 vous aident à maîtriser vos installations électriques

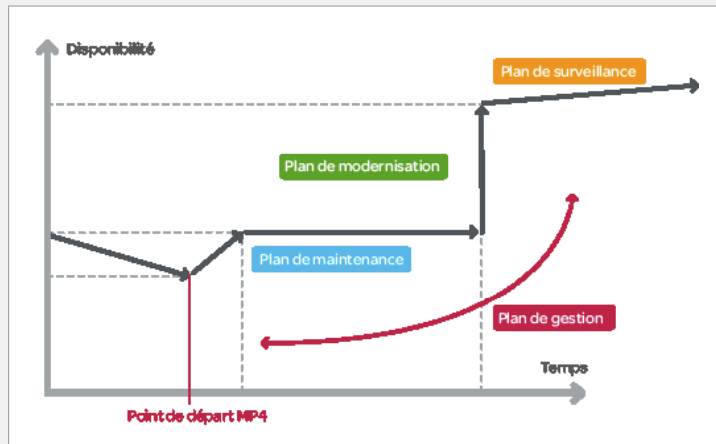
Les étapes clés de la réussite

Évaluer, planifier et partager

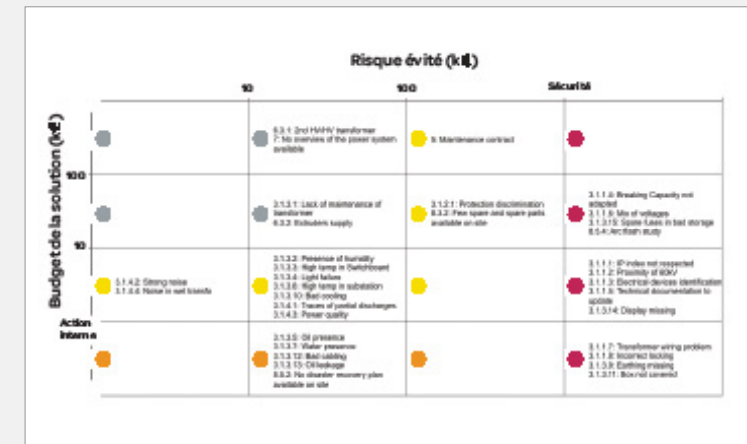
Exemple de matrice de criticité des installations (étape 3)



Les quatre plans fournis à l'issue d'une évaluation MP4 et leur impact sur la disponibilité (étape 4)



Exemple de matrice de retour sur investissement (étape 4)



Nous avons des services pour répondre aux besoins de vos équipements, tout au long de leur cycle de vie



Les évaluations MP4 font partie d'une gamme complète de services pour les installations de distribution électrique.

Découvrez les services distribution électrique de Schneider Electric.

Rendez-vous sur www.schneider-electric.com/electricaldistributionservices dès aujourd'hui !

➔ www.schneider-electric.com/fr

Schneider Electric France

Direction Communication et Promotion
Centre PLM
F - 38050 Grenoble cedex 9
Tél. : 0 825 012 999
www.schneider-electric.com/fr

En raison de l'évolution des normes et du matériel, les caractéristiques indiquées par les textes et les images de ce document ne nous engagent qu'après confirmation par nos services.

 Ce document a été imprimé sur du papier écologique.

Conception : Schneider Electric
Photos : Schneider Electric
Edition : Altavia Saint-Etienne

FRAED115010FR
Art. 543238